

# Морской молодежный клуб «Ледокол»

Василеостровского дома молодежи  
Санкт-Петербурга



**ТЫ ЛЮБИШЬ МОРСКИЕ ПУТЕШЕСТВИЯ,  
ХОЧЕШЬ ПОЗНАТЬ ОСНОВЫ МОРСКОГО ДЕЛА,  
ИЗУЧАТЬ ИСТОРИЮ РОССИЙСКОГО ФЛОТА,  
УЧАСТВОВАТЬ В МОРСКИХ ФЕСТИВАЛЯХ,  
СМОТРАХ И КОНФЕРЕНЦИЯХ,  
ПРОДОЛЖИТЬ УЧЕБУ В  
МОРСКИХ УЧЕБНЫХ ЗАВЕДЕНИЯХ?**

**МПК «ЛЕДОКОЛ» ДОМА МОЛОДЕЖИ  
ВАСИЛЕОСТРОВСКОГО РАЙОНА  
ПРОДОЛЖАЕТ НАБОР  
УЧАЩИХСЯ СРЕДНИХ ОБЩЕОБРАЗОВАТЕЛЬНЫХ И  
СПЕЦИАЛЬНЫХ УЧЕБНЫХ ЗАВЕДЕНИЙ.**





## Дом молодежи Василеостровского района Морской молодежный клуб «Ледокол»

Приглашаем учащихся старших классов для занятий в нашем клубе по следующим направлениям:

- Подготовка для поступления в морские учебные заведения
- Проведение тематических экскурсий на ледоколе-музее «Красин» по темам:
  - освоение Северного морского пути
  - история ледокольного флота России
  - участие ледокольного флота в спасательных и военных операциях

### Оказываем помощь молодым специалистам:

- трудоустройство для работы в судостроительных и судоходных компаниях
- (плавсостав и обслуживающий персонал на судах ФГУП «Росатомфлот», ФГУП «Росморпорт», круизных лайнерах, судостроительных верфях и др.)
  - повышение квалификации (английский для моряков, судовождение, аварийно-спасательная работа)
  - подготовка гидов-экскурсоводов по тематике «Морской Петербург»

Занятия проводятся в Доме молодежи В.О. (среда 17.00, ауд 315).

Рук. Корзун Владимир Иванович

Тел. 8.911.934-23-20, E-mail: [vcorzun](mailto:vcorzun) Тел. 8.911.934-23-20, E-mail: [vcorzun@](mailto:vcorzun@) Тел. 8.911.934-23-20,  
E-mail: [vcorzun@inbox](mailto:vcorzun@inbox) Тел. 8.911.934-23-20, E-mail: [vcorzun@inbox](mailto:vcorzun@inbox) Тел. 8.911.934-23-20, E-mail:  
[vcorzun@inbox.ru](mailto:vcorzun@inbox.ru)

















# Юные миротворцы Северной Осетии















МОРОФЛОТ



«ММК Ледокол»



## Порты на Северном морском пути



Мурманск, Архангельск, Дудинка, Диксон, Тикси, Певек, Анадырь, Петропавловск-на-Камчатке, Владивосток



Распределение льдов в теплое время года (июль-сентябрь).

Доступные районы  
плавания  
дизель-электрических  
ледоколов



Доступные районы  
плавания  
атомных  
ледоколов





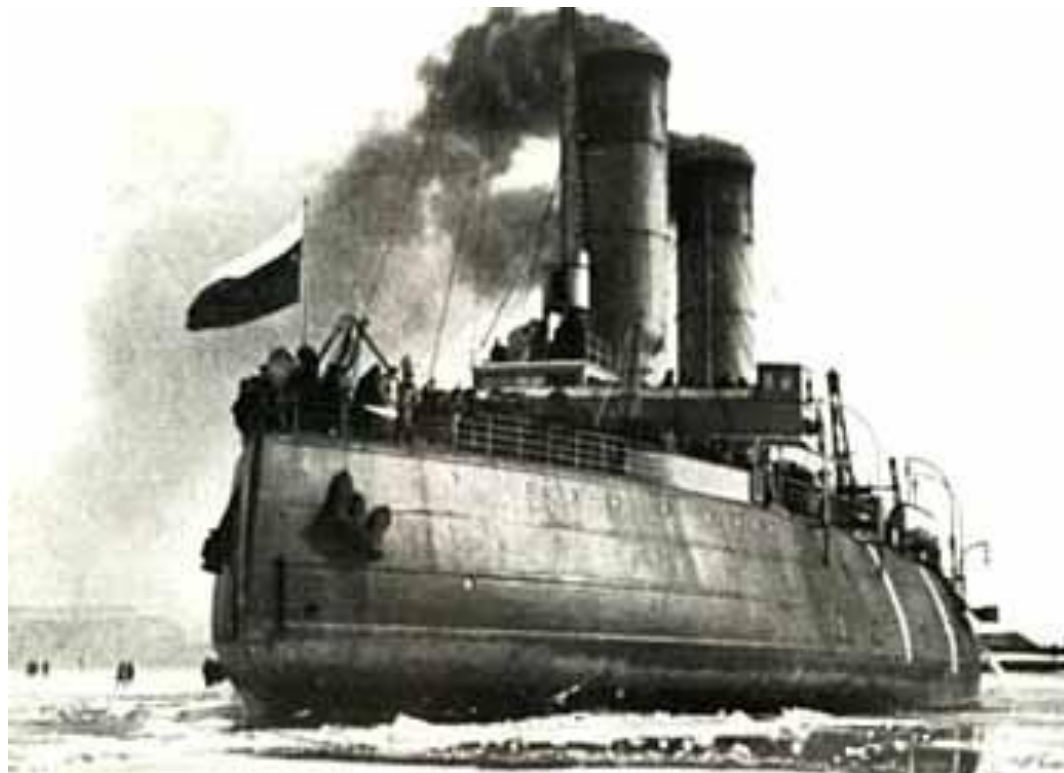
**«Россию можно сравнить со  
зданием,  
фасад которого обращен  
к Северному Ледовитому океану»  
адмирал  
С.О. Макаров**



Контръ-адмиралъ С. О. Макаровъ I.  
Съ фотогр. Злобина, грав. Шюблеръ.



# Первый арктический ледокол «Ермак», 1899



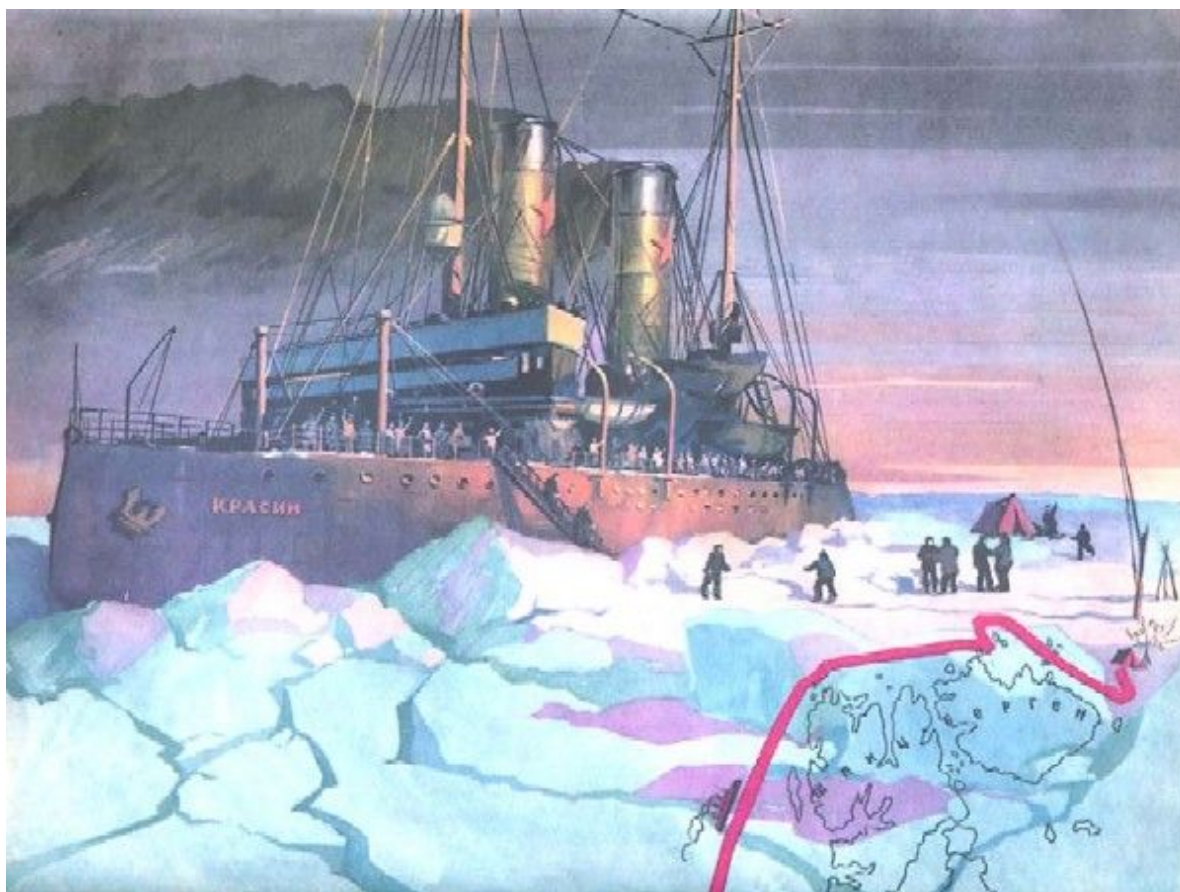


# Ледокол «Красин», 1917





# Спасение экспедиции Умберто Нобиле, 1928





# Ледокол-музей «Красин»





# Первый атомный ледокол «Ленин», 1959



# Атомные ледоколы «Таймыр» (1989) и «Вайгач» 1990)



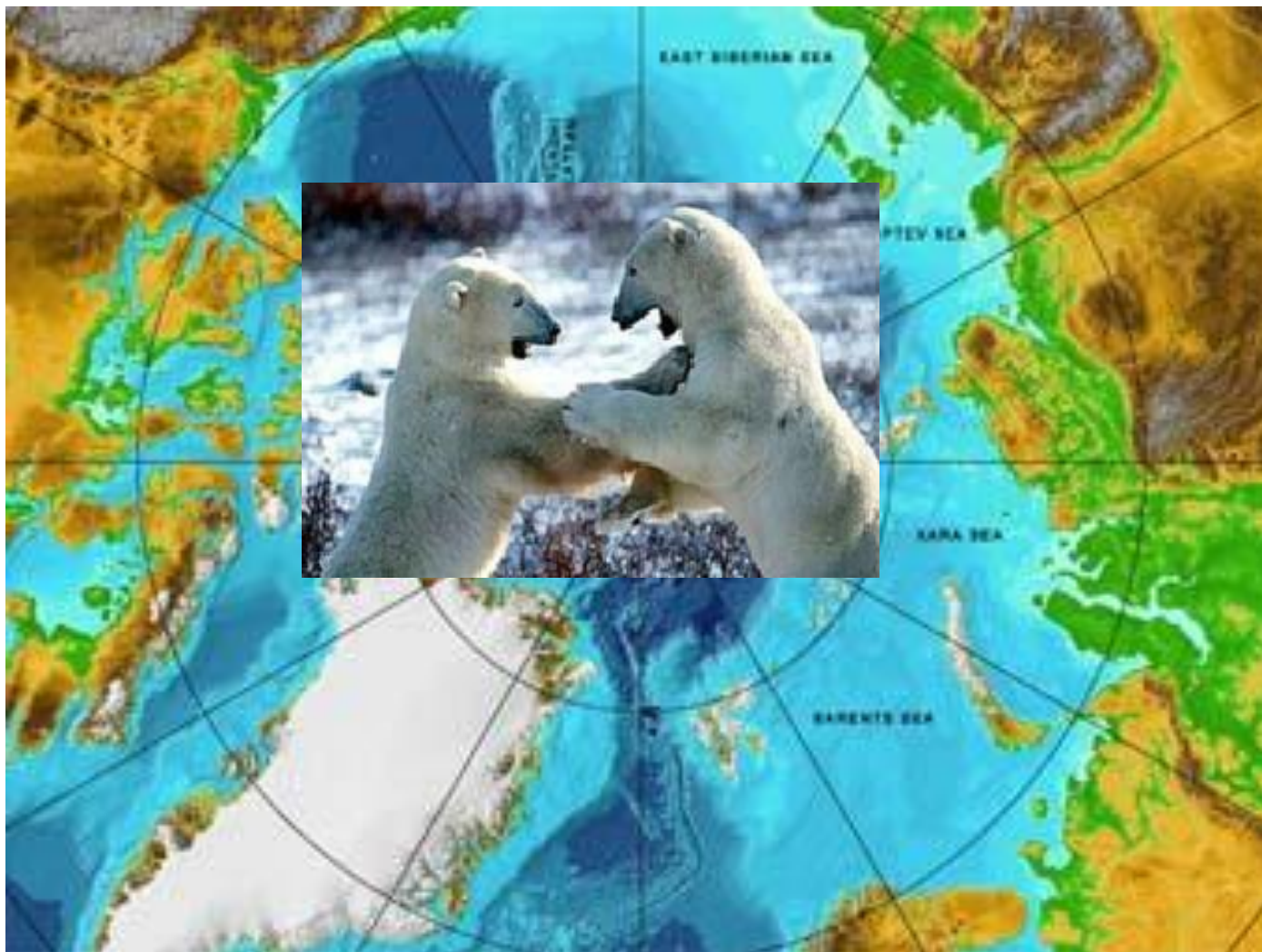


# Brise-glace nucléaire "50 Let Popedy" (50 ans de la Victoire)



Tirant d'eau	11.0 m	Vitesse sur l'eau clear	21,0 n
Puissance	55.2 MWt (75 000 CV)	Viabilité dans la glace	2.7 m

# Битва за Арктику



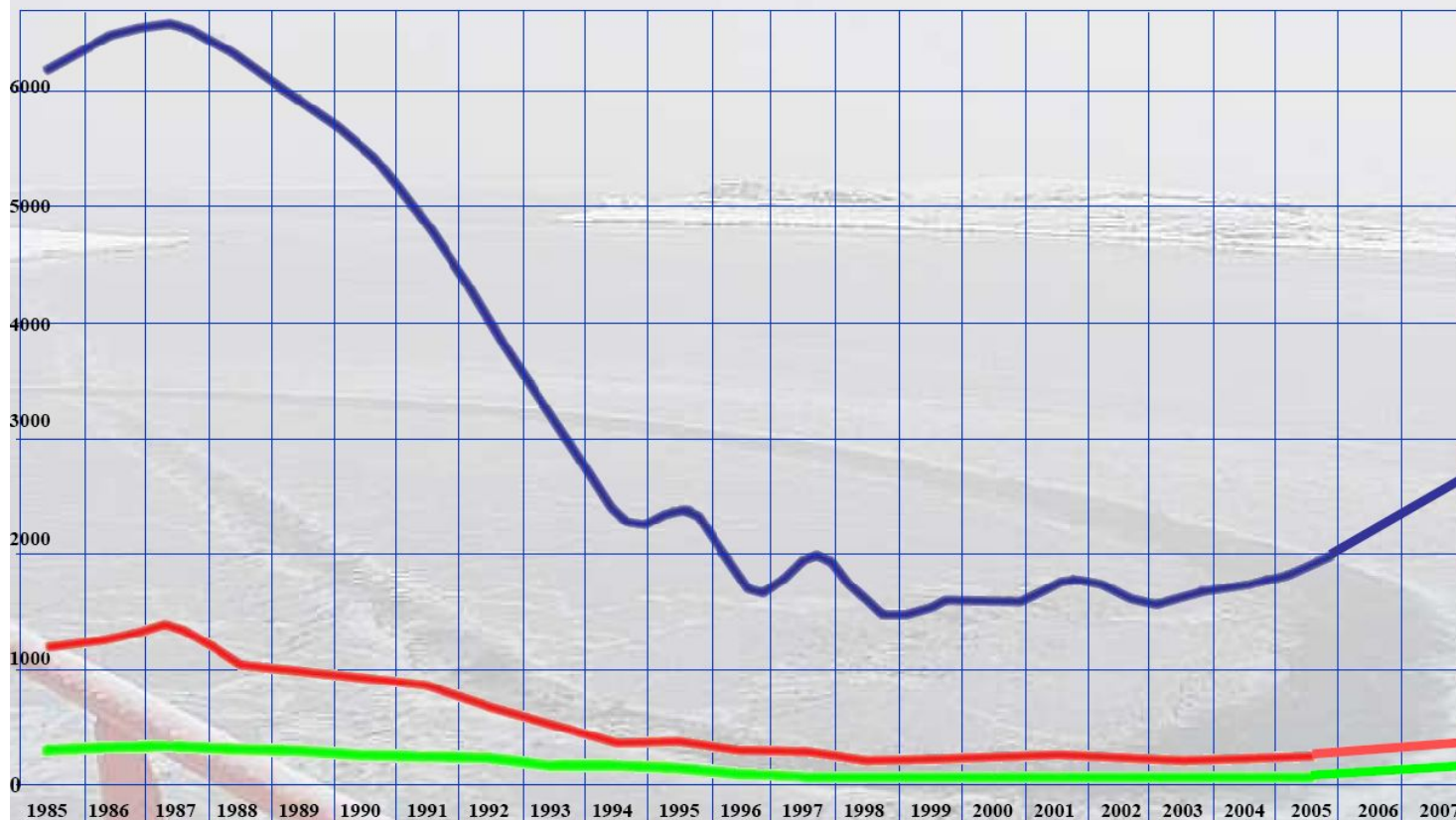


# Преимущества и недостатки различных торговых путей

Route maritime	Avantages	Inconvénients
<b>Par le canal de Panama</b>	<ul style="list-style-type: none"> <li>- route praticable en permanence</li> <li>- bon niveau de sécurité sur le parcours - conditions météorologiques en général satisfaisantes</li> <li>- escales possibles pour abri ou réparations</li> </ul>	<ul style="list-style-type: none"> <li>- Route traditionnelle la plus longue (environ 23 500 km)</li> <li>- tirant d'eau limité à 12,5 m dans le canal</li> <li>- droits de passage élevés (100 à 150 k€ pour un gros porte conteneur)</li> <li>- temps d'attente au canal</li> <li>- risques pour l'environnement</li> </ul>
<b>Par le canal de Suez</b>	<ul style="list-style-type: none"> <li>- route praticable en permanence</li> <li>- route traditionnelle la plus courte (environ 21 000 km)</li> <li>- conditions météorologiques en général satisfaisantes</li> <li>- escales possibles pour abri ou réparations</li> </ul>	<ul style="list-style-type: none"> <li>- tirant d'eau limité à 17 m dans le canal</li> <li>- droits de passage élevés</li> <li>- temps d'attente au canal</li> <li>- traversée d'une zone politiquement instable avec risques de conflits</li> <li>- traversée d'une zone de piraterie (détroit de Malacca...)</li> <li>- risques pour l'environnement</li> </ul>
<b>Par le passage du Nord-ouest</b>	<ul style="list-style-type: none"> <li>- route courte (16 000 km, soit environ les 3/4 de la plus courte des routes traditionnelles)</li> <li>- pas de piraterie</li> <li>- pas de zone de conflits à traverser</li> </ul>	<ul style="list-style-type: none"> <li>- route praticable pendant une durée très limitée</li> <li>- conditions météorologiques souvent difficiles</li> <li>- navires à coque renforcée conseillés</li> <li>- nécessité de disposer d'un appui logistique pendant le passage du nord-ouest</li> <li>- pas d'abri pour escale ou réparations dans la partie délicate du parcours</li> <li>- risques pour l'environnement</li> <li>- problème de droits de passage (Canada)</li> </ul>
<b>Par le passage du Nord-est</b>	<ul style="list-style-type: none"> <li>- route la plus courte (14 000 km)</li> <li>- pas de piraterie</li> <li>- pas de zone de conflits à traverser</li> </ul>	<ul style="list-style-type: none"> <li>- route praticable pendant une durée très limitée</li> <li>- conditions météorologiques souvent difficiles</li> <li>- navires à coque renforcée conseillés</li> <li>- nécessité de disposer d'un appui logistique pendant le passage du nord-est (accompagnement)</li> <li>- pas d'abri pour escale ou réparations dans la partie délicate du parcours</li> <li>- risques pour l'environnement</li> <li>- problème de droits de passage (Russie)</li> </ul>

Тыс. тонн / ед.

### Динамика транспортировки грузов.



- Число судов участвующих в перевозках (количество).
- Общее количество перевезенных грузов по Северному Морскому Пути.
- Количество рейсов.



# Ледокол проекта ЛК-60Я ( 22220)



Источник фото: [polarpost.ru](http://polarpost.ru)

Мощность: 60 МВт (81.5 тыс.л.с.)	Срок службы:	40 лет
Толщина преодолеваемого ледового покрова : 3 м	Осадка(2 уровня):	10.5/8.5 м

