

**ОПАСНОСТИ.
ВИДЫ ОПАСНОСТЕЙ.
ИХ КЛАССИФИКАЦИЯ И ВЛИЯНИЕ НА ЗДОРОВЬЕ
ЧЕЛОВЕКА**

ОПАСНОСТЬ

- Опасность — возможность возникновения обстоятельств, при которых материя, поле, энергия, информация или их сочетание могут таким образом повлиять на сложную систему, что приведет к ухудшению или невозможности её функционирования и развития.



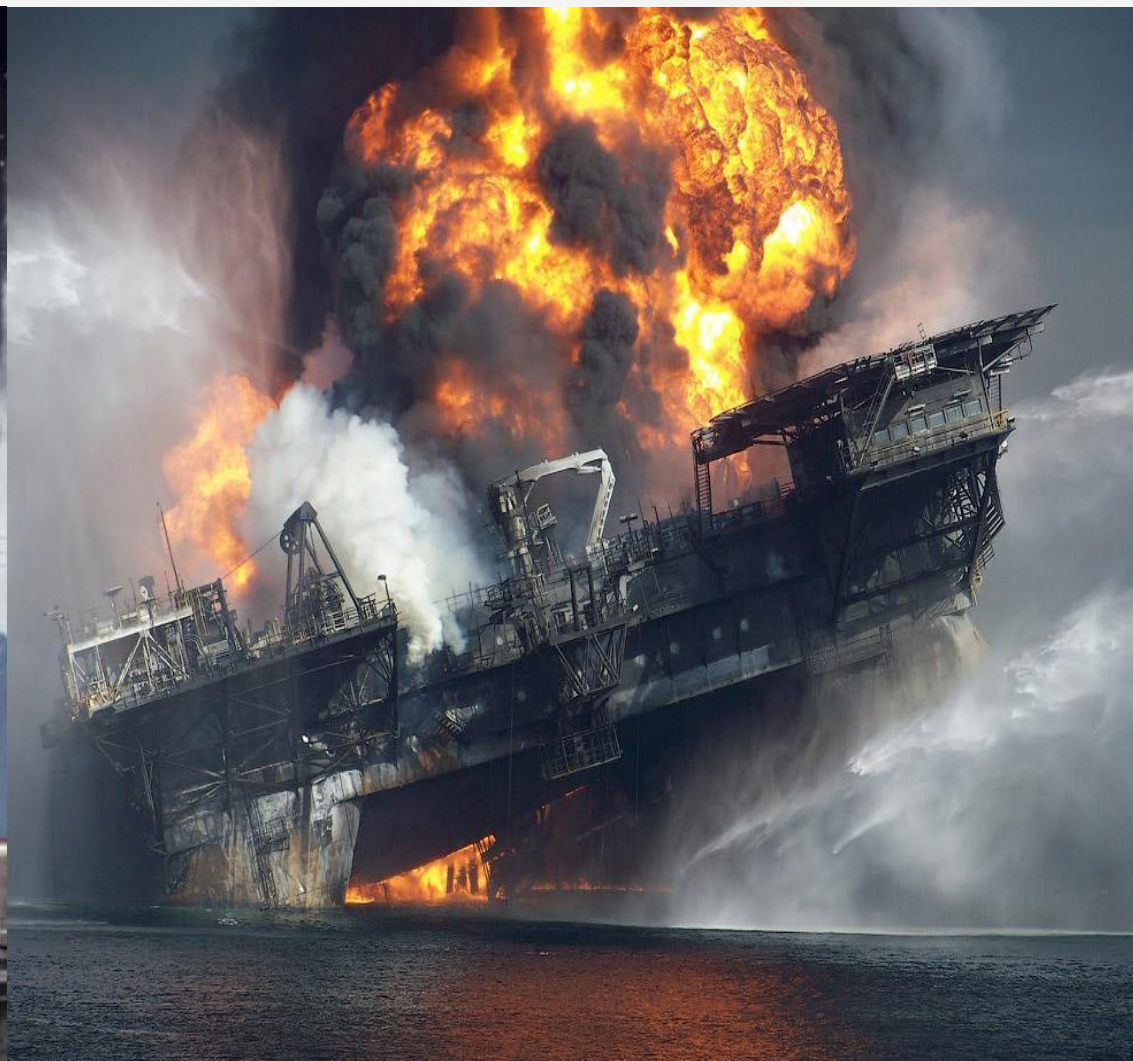
ВИДЫ ОПАСНОСТЕЙ

- **антропогенные** (возникают в результате ошибочных или несанкционированных действий человека или групп людей).
- **естественные** (обусловлены климатическими и природными явлениями, возникают в биосфере при изменении погодных условий или естественной освещенности, от стихийных явлений (наводнений, землетрясений и т. п.).);
- **техногенные** (создаются элементами техносферы — машинами, сооружениями, веществами).

ТЕХНОГЕННЫЕ

- воздух, загрязненный продуктами сгорания природного газа, выбросами ТЭС, промышленных предприятий, автотранспорта и мусоросжигающих устройств;
- вода с избыточным содержанием вредных примесей;
- недоброкачественная пища;
- многие физические факторы (шум, инфразвук; вибрации; электромагнитные поля от бытовых приборов, телевизоров, дисплеев, ЛЭП, радиорелейных устройств);
- ионизирующие излучения (естественный фон, медицинские обследования, фон от строительных материалов, излучения приборов, предметов быта);
- медикаменты при избыточном и неправильном потреблении;
- табачный дым;
- бактерии,
- аллергены и др.

ПРИМЕРЫ



АНТРОПОГЕННЫЕ

- По видам потоков в жизненном пространстве опасности делят на **массовые**, **энергетические** и **информационные**, а по интенсивности потоков в жизненном пространстве на **опасные** и **чрезвычайно опасные**.
- *Опасные* потоки обычно превышают предельно допустимые потоки не более чем в разы и угрожают человеку не только потерей здоровья.
- В тех случаях, когда уровни потоков воздействия выше границ толерантности, ситуацию считают **чрезвычайно опасной** (обычно это характерно для аварийных зон или зон стихийного бедствия. При этом негативное воздействие на несколько порядков превышает предельно допустимые значения и реально угрожает человеку летальным исходом.

ПРИМЕРЫ



ЕСТЕСТВЕННЫЕ

- Стихийные бедствия - опасные природные явления, вызывающие чрезвычайные ситуации (ЧС). К ним относятся землетрясения, наводнения, цунами, бури и ураганы, смерчи, тайфуны, обвалы, оползни, сели, лавины, лесные и торфяные пожары.

ПРИМЕРЫ



ВЛИЯНИЕ НА ЗДОРОВЬЕ ЧЕЛОВЕКА

- **Негативный фактор** — фактор, отрицательно воздействующий на человека, вызывая ухудшение состояния здоровья, заболевания или травмы, и на природу, ухудшая ее состояние.
- **Вредный фактор** — фактор, воздействие которого на человека может привести к заболеванию, снижению работоспособности и/или отрицательному влиянию на здоровье потомства.
- **Травмирующий** (травмоопасный) фактор — фактор, воздействие которого на человека в определенных условиях приводит к травме, острому отравлению или другому внезапному резкому ухудшению здоровья или летальному исходу.