

# Задание. Уберите «лишнее» растение



1



2



3



4



5



6



Класс Двудольные, Д.з.§50

Семейство Бобовые  
(Мотыльковые)



## Ключевые слова и понятия:

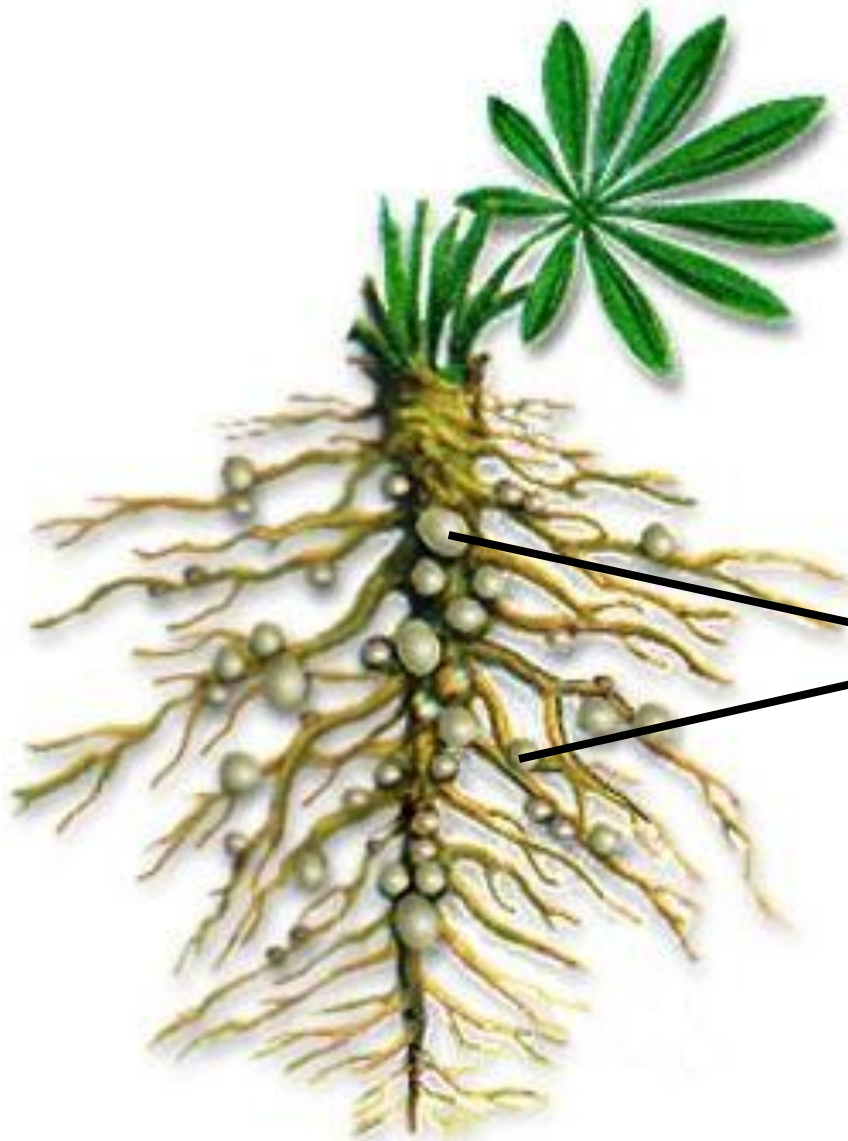
отдел покрытосеменные, класс  
двудольные,  
семейство Бобовые; неправильный  
цветок,  
формула цветка, способы опыления и  
способы распространения семян,  
клубеньки,  
симбиоз.





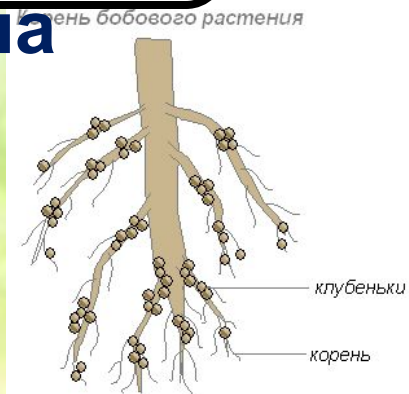
**Корневая**

**стержневая**



**Корневая система с клубеньками**

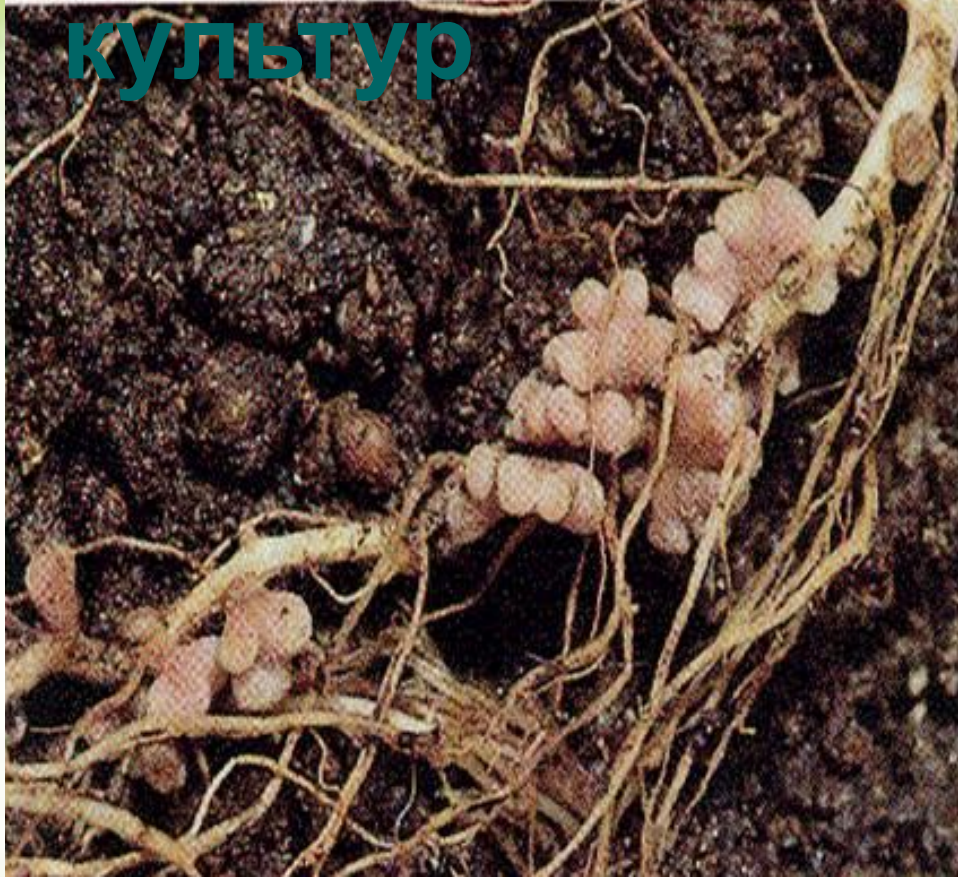
**Клубеньки  
на корнях  
люпина**





# Клубеньки на корнях бобовых культур

культур



Корни

гороха

Как называется такое взаимоотношение организмов?

Корни

соя



**Стебель:**

**Прямостоячи  
й,  
цепляющийся  
травянистый,  
деревян  
й**





# Жизненные формы

**Деревья**

**Кустарники**

**Травы**





# Листья: тройчатосложный, пальчатосложный, парноперистосложный



**клевер**  
**р**

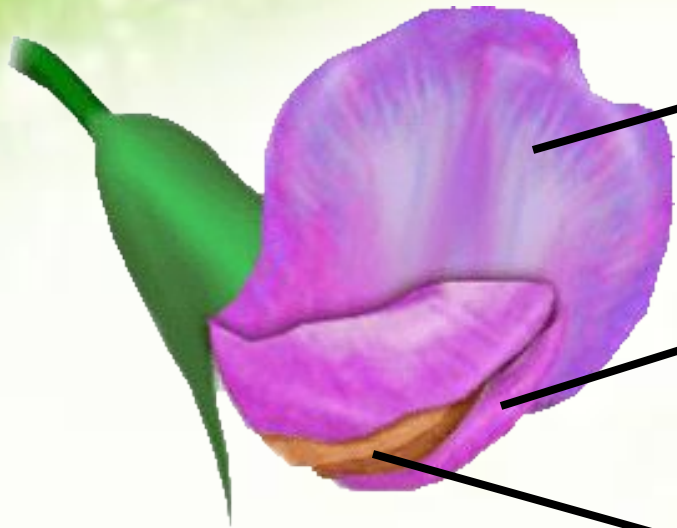


**люпин**  
**н**



**желтая**  
**акация**

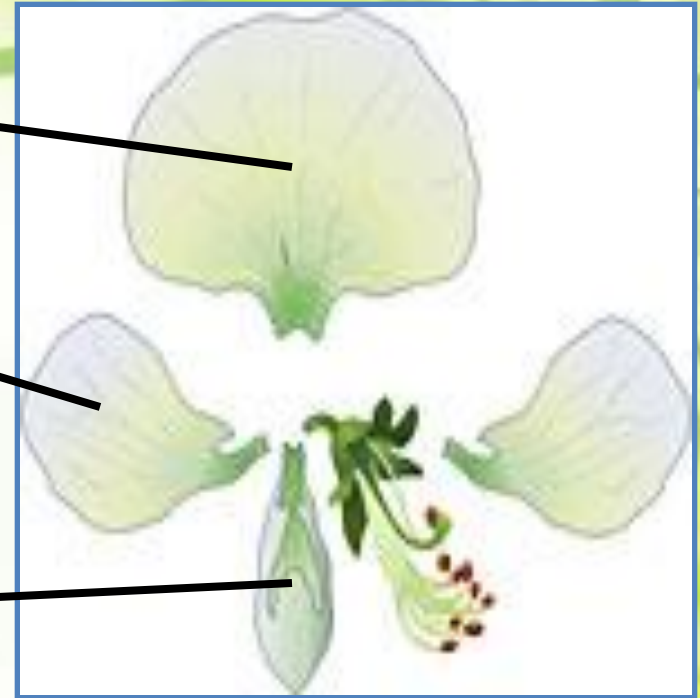
# Цвето



парус

весла

лодочка





**Формула цветка**

**Л – лепестки**

**Ч – чашелистики**

**П – пестики**

**Т – тычинки**

**↑ - неправильный**

**♀ - обоеполый**

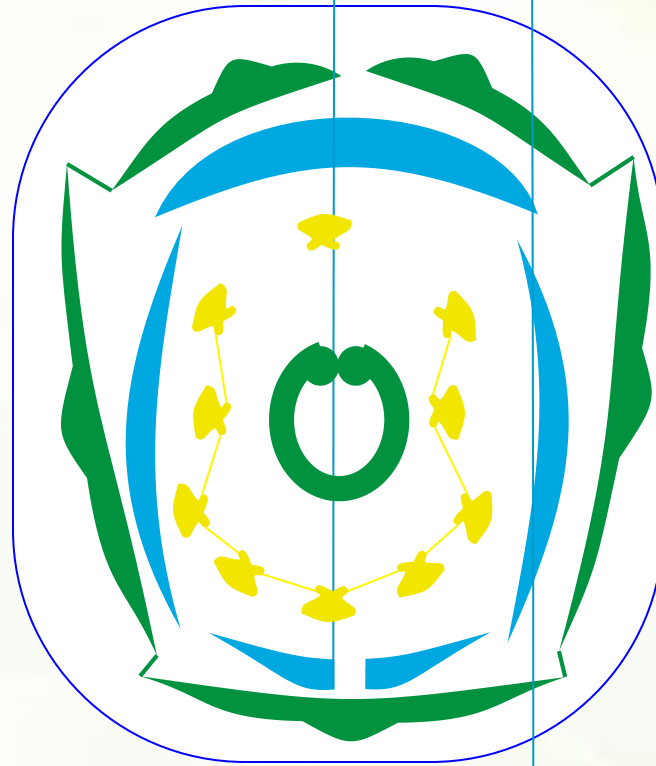
**↑ ♀ Ч<sub>(5)</sub> Л<sub>2+2+1</sub> Т<sub>(9) + 1</sub> П<sub>1</sub>**



**Какой способ опыления  
характерен**

**для растений семейства**

# Диаграмма цветка





*Плод: боб*



**Почему семейство получило название «Бобовые»?**

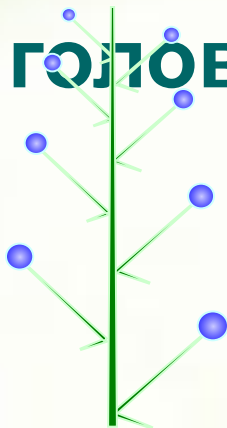
**Как Вы думаете, что здесь  
изображено?**



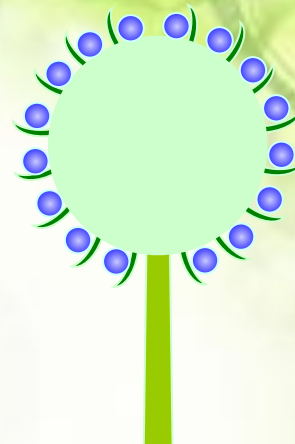


# Соцвети

Кисть  
головка



е



# Общая характеристика

Корневая система – стержневая

Стебель – прямостоячий

Жилкование – сетчатое

Листорасположение – очерёдное.

Формула цветка –  $Ч(5)Л_{2+2+1}Т(9)+1П1$

Соцветие – кисть, головка.

Плод – боб

Продолжительность жизни – однолетние, многолетние

Значение – пищевые, лекарственные, кормовые, декоративные растения.





# Семейство Бобовые

**Пищевы  
е**

**горох,  
соя,  
фасоль,  
бобы,  
арахис,  
чечевиц  
а.**

**Лекарственн  
ые**

**донник  
лекарственн  
ый**

**Декоративны  
е**

**желтая акация,  
белая акация,  
душистый  
горошек,  
глициния,**

**Кормовы  
е**

**люцерна  
,  
клевер,  
люпин**

# Культурные растения семейства



**Со  
я**



**Фасол  
ь**



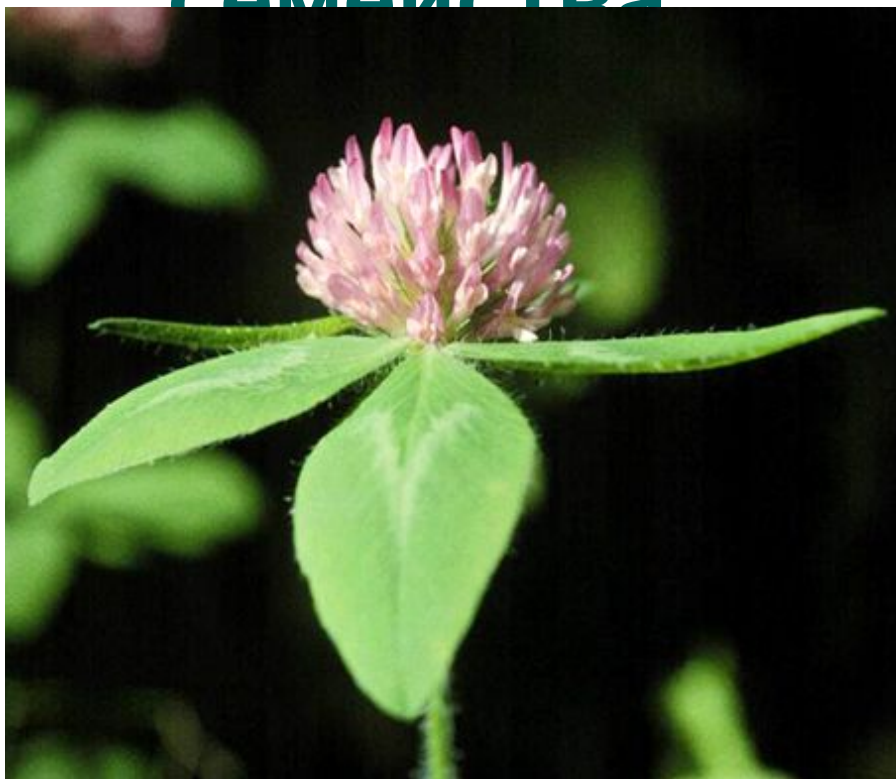


**Боб  
ы**



**Горо  
х**

# Дикорастущие растения семейства



**Клевер**  
**р**



**Люцерна**  
**а**





**Донник  
лекарственный**



**Глицин  
ия**





**Белая акация**



**Горошек  
душистый**



**Вставьте пропущенные слова:**

**У растений семейства бобовых  
цветок имеет ... околоцветник,  
чашечка состоит из ... сросшихся  
чашелистиков, венчик состоит из ...  
лепестков, тычинок ... , пестиков ... .**

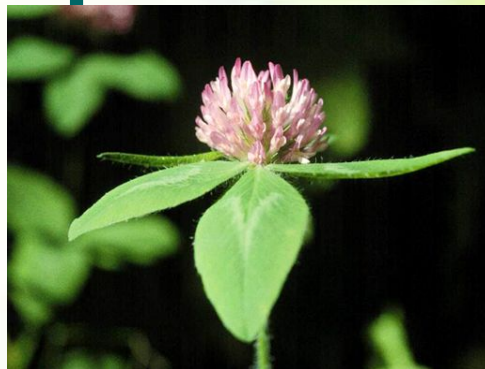
**Двойной, 5, 2+2+1, 9+1,**

**1**

# Соотнесите названия растений и их изображения

1. душистый горошек
2. клевер
3. акация
4. бобы
5. люпин
6. арахис

а



б



в



г



д



е



**Ответы**  
1г, 2а, 3д, 4е, 5б, 6в