

# Высшие элементы

Выполнила: Николаева М.В.  
42 группа ИСО  
Санкт-Петербург  
2014

*Первичные морфологические элементы* - это элементы, которые возникли на ранее неповрежденной коже (не измененной). *Вторичные высыпные элементы* возникают в результате эволюции первичных.

# Морфологические элементы КОЖИ

## *1. Первичные*

- Пятно
- Узелок
- Бугорок
- Узел
- Волдырь
- Пузырек
- Пузырь
- Гнойничок

## *2. Вторичные*

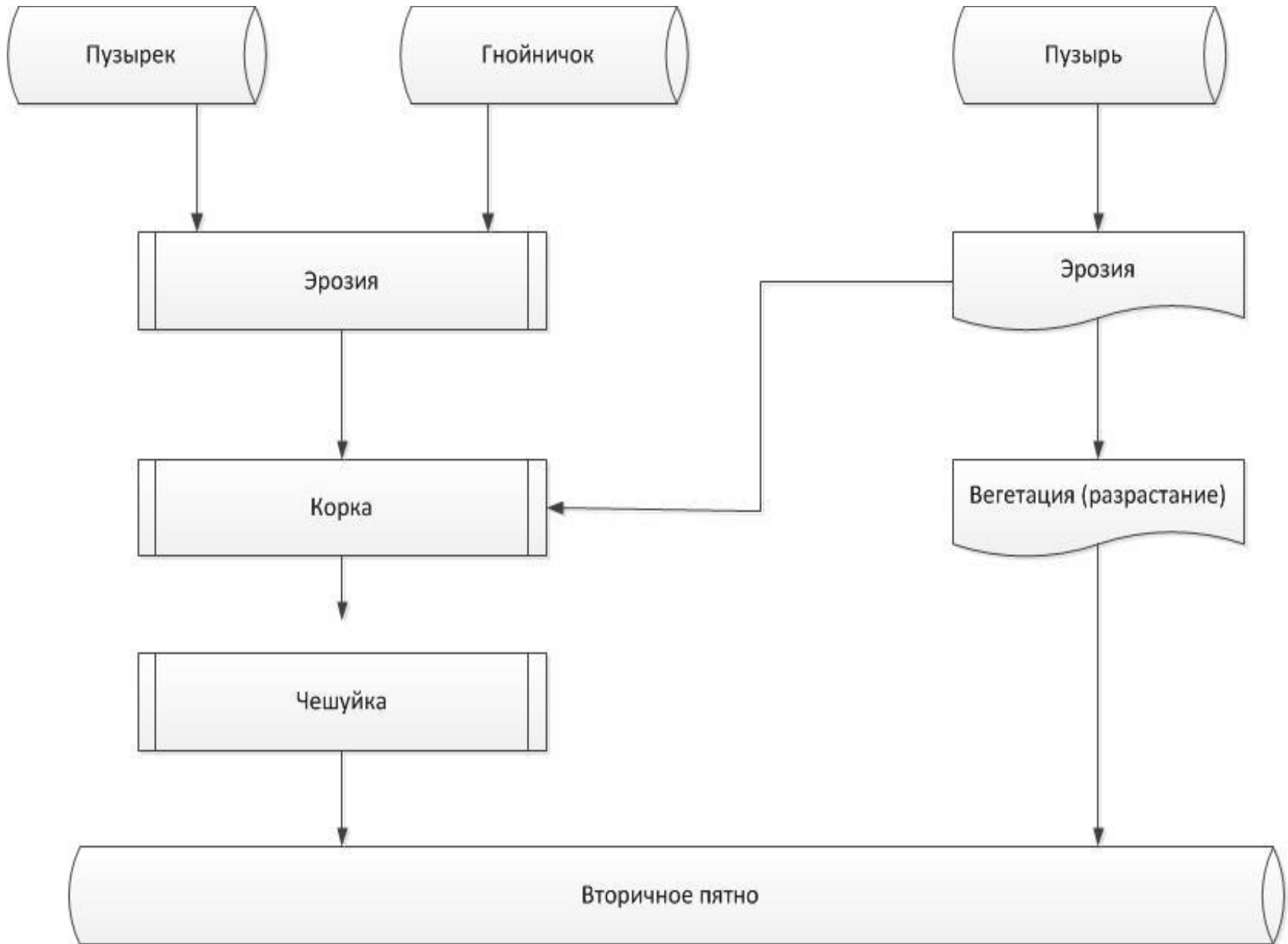
- Чешуйки
- Корка
- Эрозия
- Язва
- Трещина
- Вторичное пятно
- Рубец
- Лихенификация
- Экскориация
- Пигментация

*Первичные элементы* подразделяются на полостные и бесполостные.

- **Полостные элементы** - это высыпания, имеющие полость, заполненную серозным, кровянистым или гнойным содержимым. К их числу относят пузырек, пузырь и гнойничок.

- **Бесполостные элементы** - это пятно, узелок, узел, волдырь, бугорок.

# Основные этапы эволюции высypаний:

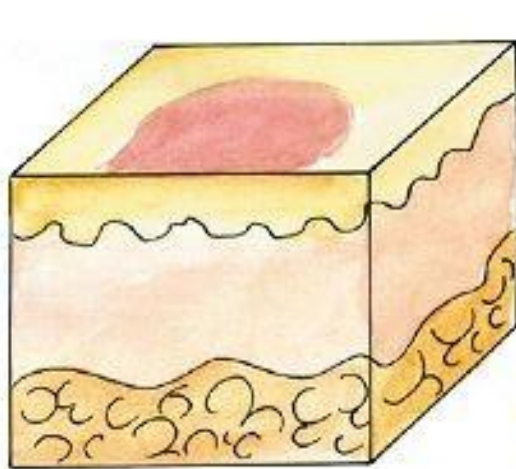


# Бесполостные элементы

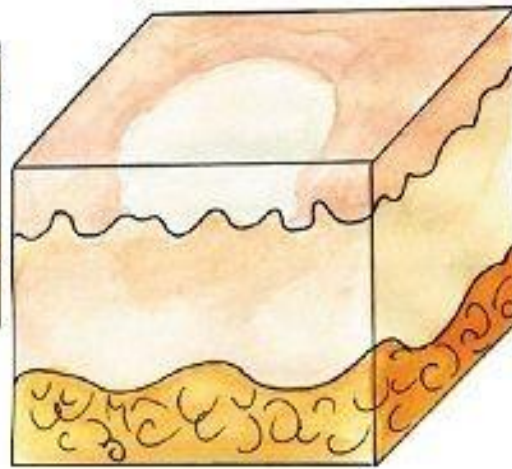
- **Пятно (macula)** – ограниченное изменение цвета участка кожи или слизистой оболочки без изменения ее рельефа и консистенции



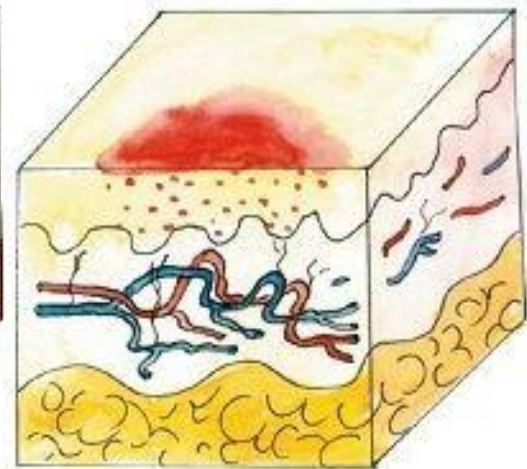
- Этот вид элементов подразделяют на **сосудистые** пятна (невоспалительные и воспалительные), **пигментные** (гиперпигментированные и депигментированные) и **искусственные** (профессиональные и намеренные).



Пятно (macula)



Дисхромическое пятно



Сосудистое пятно

# Бесполостные элементы



- **Узелок (papula)** – ограниченное поверхностное уплотнение, обычно несколько возвышающееся над поверхностью кожи, диаметром 0,1-2 см



# Бесполостные элементы

- **Узел (nodus)** - безполостное, ограниченное, заложненное в глубоких слоях дермы и подкожно жировой клетчатки уплотнение.

Границы могут быть четко очерчены, а могут не иметь четких границ.

Консистенция: мягкая или плотноэластическая.



# Бесполостные элементы

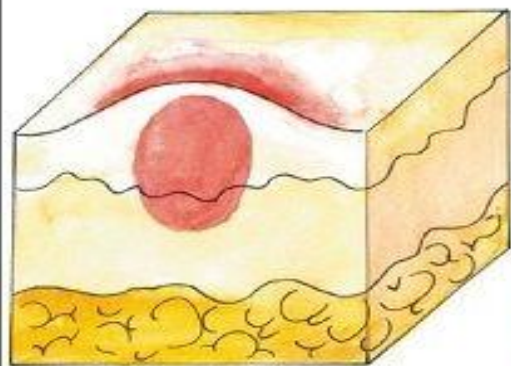
■ **Волдырь (urtica)** – это резко ограниченная припухлость кожи большей или меньшей величины, возникающая в результате острого ограниченного отека дермы.

*Изначально элементы имеют розовато-красную окраску в результате увеличения сосудов сосочкового слоя дермы. Однако вскоре бледнеют и волдырь исчезает через несколько часов.*

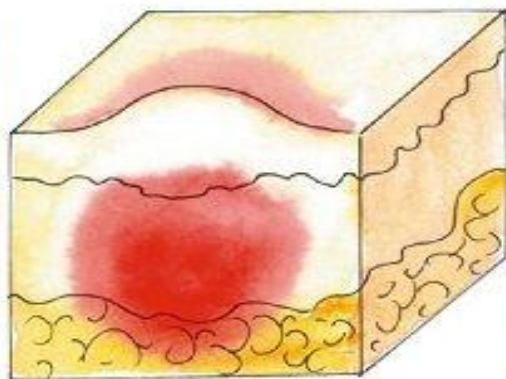


# Бесполостные элементы

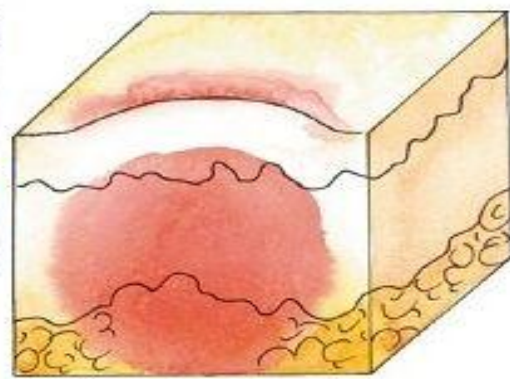
- **Бугорок (tuberculum)** - безполосное образование в дерме, возникающее в результате развития в дерме хронического воспалительного процесса. Более глубокий, чем узелок, при исчезновении оставляет рубец.



Узелок (papula)



Бугорок (tuberculum)



Узел (nodus)

# Полостные элементы

- **Пузырек (vesicula)** – полостной элемент, формирующийся внутри эпидермиса, наполненный прозрачным серозным содержимым.

Имеет круглые очертания от 1 до 9 мм и появляется вследствие отека.





# Полостные элементы

- **Пузырь (bulla)** – более крупный полостной элемент, возвышающийся над поверхностью кожи и слизистой оболочки.

*Содержит серозную, серозно геммологическую жидкость, формы и размер могут быть разные, полость однокамерная, но если сливается несколько пузырей или пузырьков, то многокамерная. Покрышка пузыря может быть дряблая, напряженная. Пузырь располагается внутриэпидермально или подэпидермально.*



- **Гнойничок (pustula)** - полостное образование, заполненное гнойным содержимым, размер от 1,5 до 5 мм, может быть шаровидной, конусообразной формы.

По глубине гнойнички различают:

- а) поверхностные;
- б) глубокие (внутри дермы).



# ВТОРИЧНЫЕ МОРФОЛОГИЧЕСКИЕ ЭЛЕМЕНТЫ

■ Чешуйка (squamae) – отслаивающиеся клетки верхних рядов рогового слоя, потерявшие нормальную связь друг с другом. Возникают на поверхности многих первичных элементов при их обратном развитии.



**В зависимости от размера и внешнего вида чешуек различают:**

- 1. отрубевидное шелушение с наличием мелких, нежных чешуек, напоминающих муку или отруби (при отрубевидном лишае);**
- 2. мелкопластинчатое шелушение- отслоение эпидермиса в виде пластинок (при псориазе);**
- 3. крупнопластинчатое шелушение развивается более крупными пластинками или большими пластами (при скарлатиноподобном дерматите, эритродермиях).**

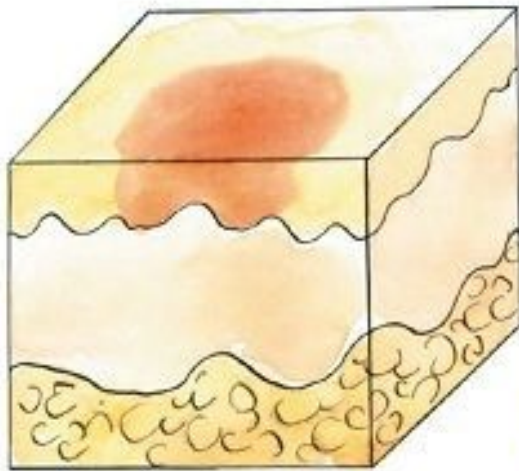


# Пигментация (pigmentatio)

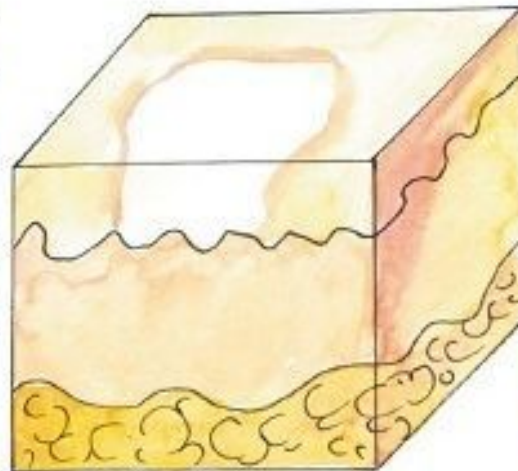
- К вторичным пигментациям относятся *гиперпигментации и гипопигментации*. Гиперпигментации, образующиеся вследствие усиленного отложения пигмента меланина после разрешения первичных (узелков, пузырьков, бугорков, гнойничков, пузырей) и вторичных элементов сыпи (язв или эрозий), а также при отложении гемосидерина (кровяного пигмента) – при гемосидерозах кожных покровов.

**Вторичные гипопигментации развиваются при уменьшении меланина в отдельных участках кожи с формированием вторичной лейкодермы.**

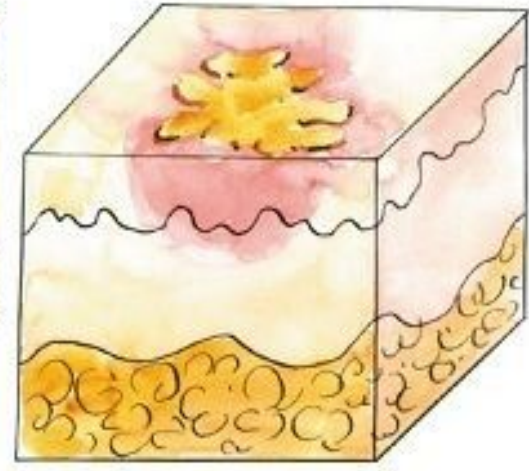
**Все вторичные пигментные элементы высыпаний точно повторяют очертания и величину первичных элементов, на месте которых они возникли.**



**Пигментация  
(pigmentatio)**



**Гипопигментация  
(hypopigmentatio)**



**Чешуйка  
(squama)**

■ **Корка (crusta)** или засохший экссудат возникают при распаде тканей кожи, отделяющих содержимое пузырьков или пузырей при эрозиях и язвах.

*Различают серозные корки медово желтого цвета, гнойные корки имеют цвет зелено-серый. К геморрагическим коркам относятся кровяные корки, состоящие из крови, фибринов и лейкоцитов. Цвет корки изменяется из-за изменения лейкоцитов. Если присоединяется микробная флора, то корка утолщается*



# Трещина (fissura)

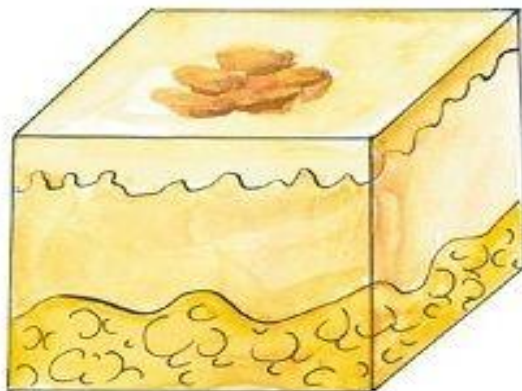
- –дефект кожи вследствие линейного ее разрыва. Возникают в результате потери эластичности кожи при длительной инфильтрации тканей.



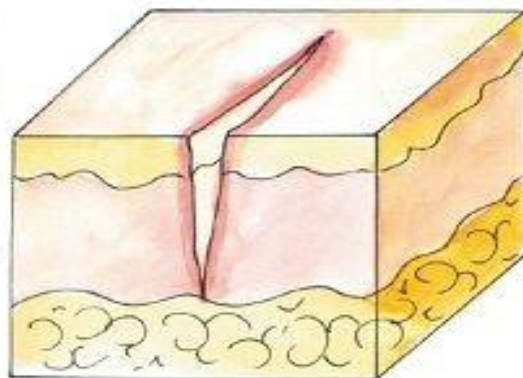


# Ссадина, или экскорияция (excoriatio)

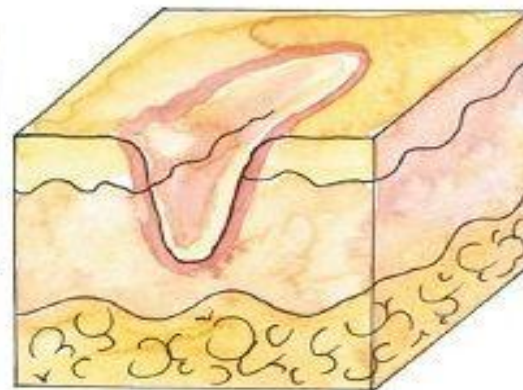
Ссадина, или экскорияция (excoriatio) представляет собой дефект кожи, который проявляется нарушением целостности кожного покрова в связи с механическим повреждением при расчесах и травмах. Ссадины иногда могут появляться первично - при травматическом повреждении кожи.



**Корка  
(crusta)**



**Поверхностная трещина  
(fissura)**



**Экскориация  
(excoriatio)**

Экскориации в зависимости от глубины поражения подразделяют на **поверхностные** и **глубокие** ссадины.

- поверхностные ссадины возникают при нарушении целостности эпидермиса и сосочкового слоя дермы и регрессируют не оставляя следов или с формированием пигментаций, без образования рубца;
- при более глубоком повреждении дермы формируются глубокие экскориации, а после их заживления остается пигментация, депигментация или рубец.

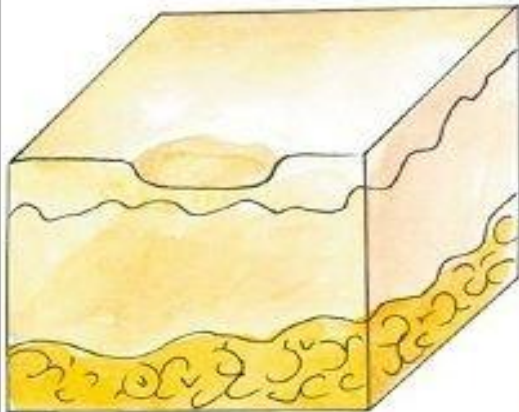
# Язва (ulcus)

- Язва (ulcus) представляет собой глубокий дефект кожи с поражением всех слоев кожи (эпидермиса, дермы), реже с поражением подлежащих тканей.

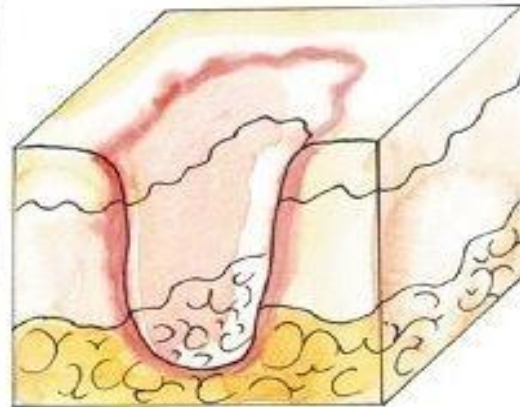
Возникает чаще всего в результате некроза или гнойного расплавления первичных элементов. Различают края и дно.

# Эрозия (erosio)

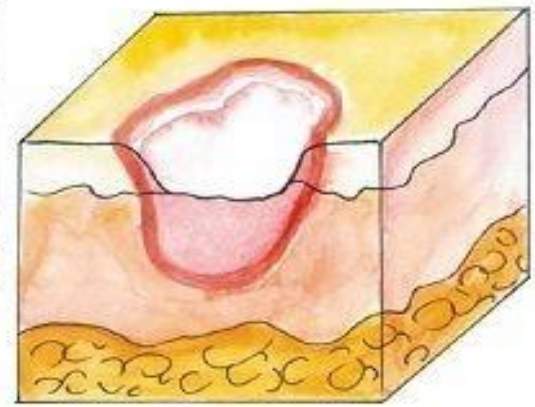
- поверхностный дефект кожи в пределах эпидермиса, образуется после вскрытия полосных первичных морфологических элементов.



**Эрозия**  
(erosio)



**Язва**  
(ulcus)



**Рубец**  
(cicatrix)



- **Рубец (cicatrix)** - - это новообразованная соединительная ткань на месте глубоких дефектов кожи, по форме повторяющие первичный воспалительный очаг.



**Если рубец расположен на уровне кожи, его называют нормотрофическим, если над кожей - гипертрофическим, ниже уровня кожи - атрофическим (стрии). Патологические рубцы называют келоидными рубцами.**

# Лихенизация (lichenisatio)

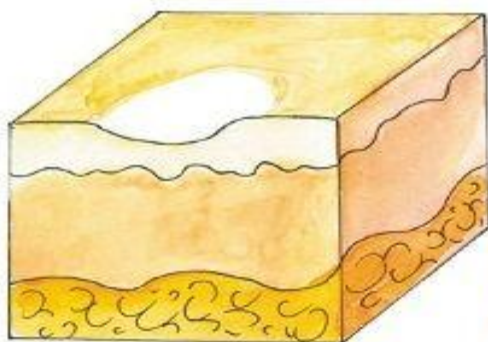
– уплотнение или утолщение кожи с усилением ее физиологического рисунка, гиперпигментациями, шероховатостью, сухостью и шагреневидностью.

Лихенификация может развиваться:

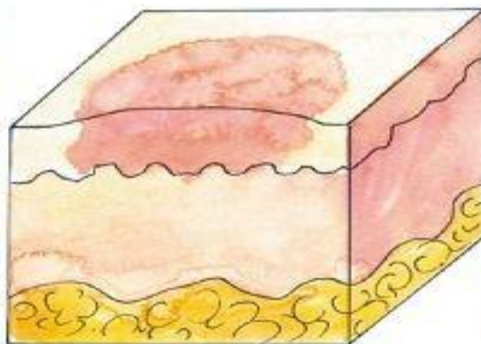
- первично, в связи с длительным раздражением кожных покровов при расчесах (нейродермитах, atopических дерматитах);
- вторично при формировании диффузной папулезной инфильтрации, которая развивается в связи со слиянием близлежащих папулезных элементов (при хронической экземе, псориазе).

# Веgetации (vegetatio)

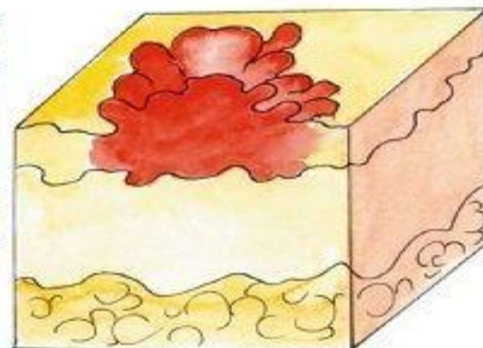
- Веgetации (vegetatio) образуются при длительном существовании воспалительного процесса в связи с усиленным разрастанием шиповатого слоя эпидермиса. Эти элементы имеют вид сосочков дермы или ворсинок с неровными, бугристыми поверхностями, напоминающими петушиные гребешки.



**Атрофия  
(atrophia)**



**Лихенизация, лихенификация  
(lichenisatio, lichenificatio)**



**Веgetации  
(vegetatio)**



*Спасибо за внимание*

*!!!*