

Вот оно –  
начало  
пути



# Путешествие по Волге

- Работу выполнили учащиеся 6А класса Никонова Ксения, Андриянова Настя, Карпов Сергей, Розанов Павел, Дрожников Дима, Лыков Владимир, Базака Надежда.

Вот он –  
конец пути

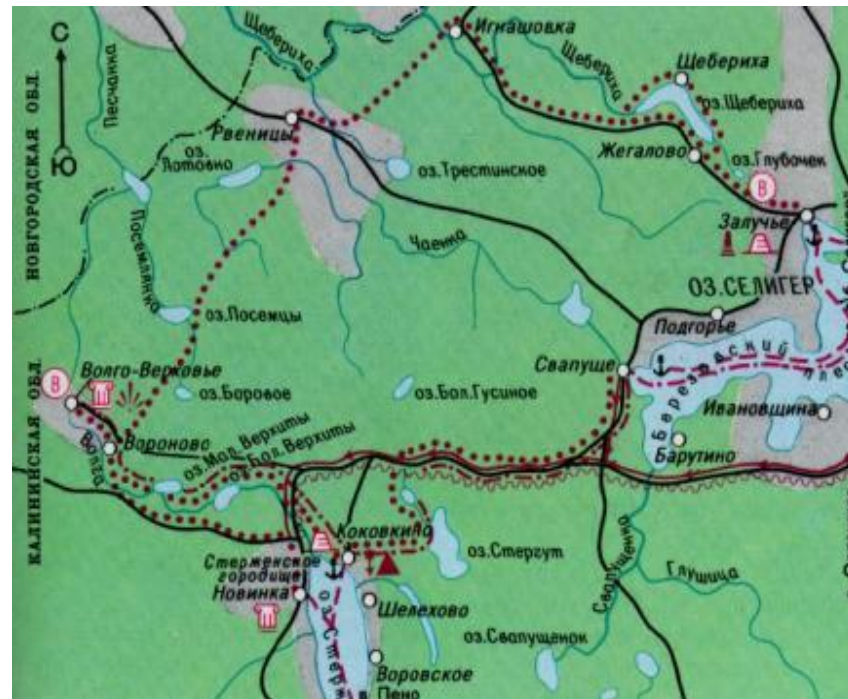




Над истоком Волги построена часовня.



# Исток Волги



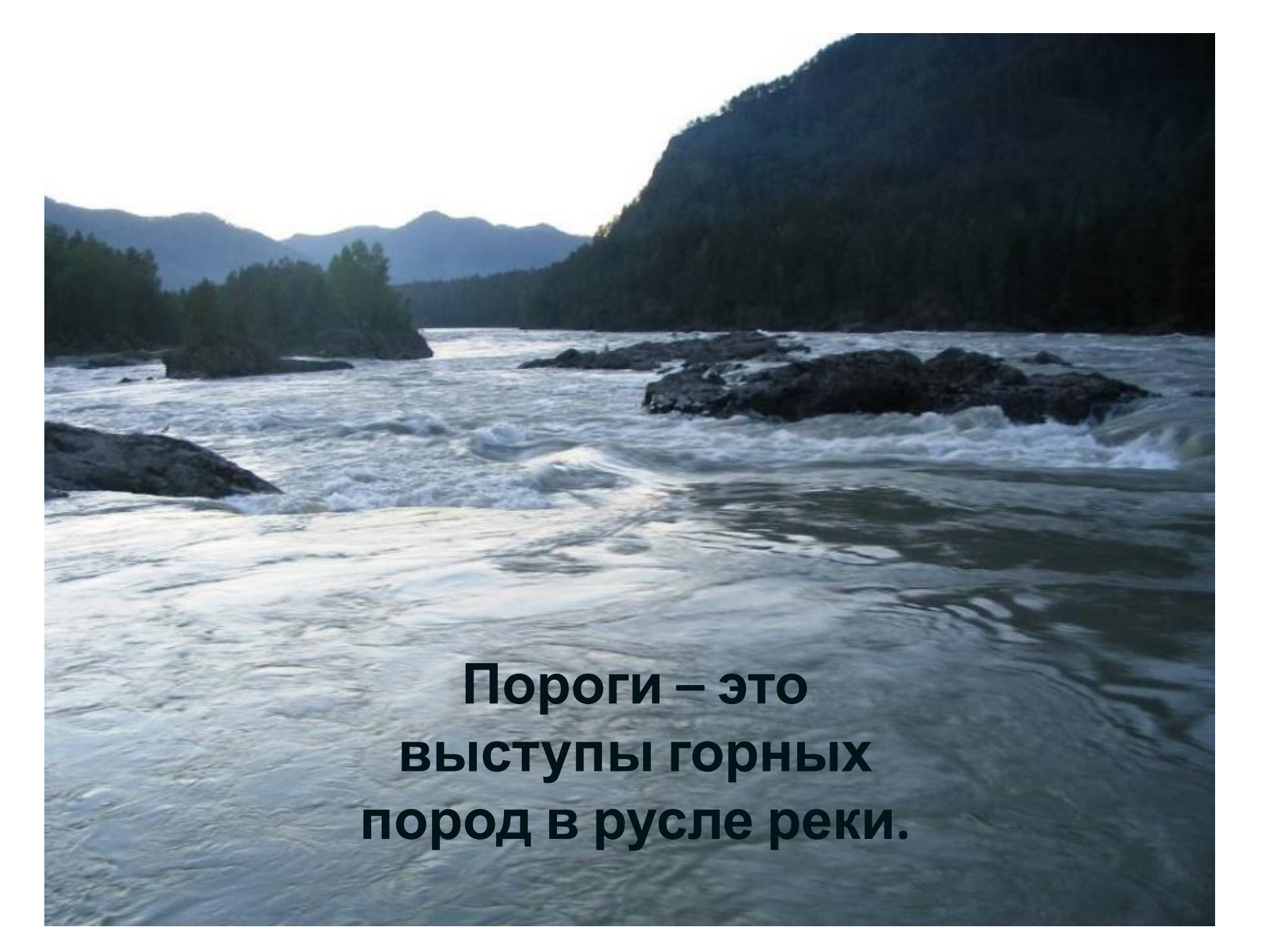
Деревня  
Волговерховье

# Верхняя Волга



**Верховья волги – на юге таежной зоны. Река здесь узкая, быстрая, порожистая.**





**Пороги – это  
выступы горных  
пород в русле реки.**

В письменных древнеримских источниках II—IV веков Волга географически идентифицирована как река Ра — щедрая, в арабских источниках IX века именуется Ателью — рекой рек, великой рекой. В самой ранней древнерусской летописи, «Повести временных лет», сказано: «Из того Волоковского леса потечёт Волга на восток и втечёт... в море Хвалиское». Волоковский лес — старинное название Валдайской возвышенности. Хвалиским именовалось Каспийское море.



# Ярославль – жемчужина России

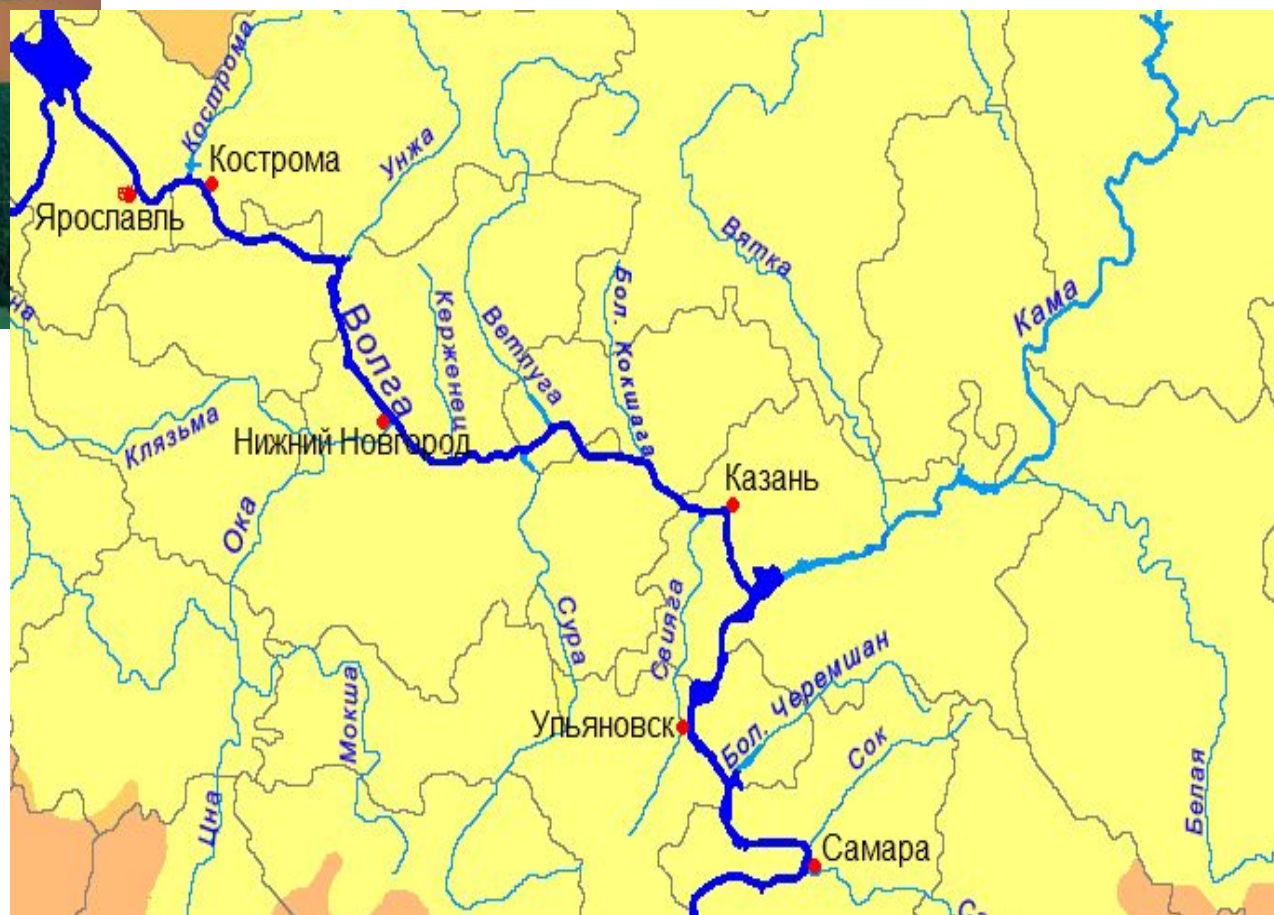


**Ярославль - крупный промышленный город, культурный и образовательный центр, его население более 500 тысяч человек**



# Это надо знать

## Приток – небольшая река, которая питает главную реку.



**В 1147 году Юрий Владимирович Долгорукий основал город, который является столицей нашего государства.**







# Москва- столица нашей Родины

Географические  
координаты  
56°с.ш. и 38°в.д.

- Город обслуживают международные аэропорты Внуково, Домодедово, Шереметьево, и Быково
- 9 железнодорожных вокзалов,
- 3 речных порта (имеется речное сообщение с морями бассейнов Атлантического и Северного Ледовитого океанов).
- С 1935 года в столице работает метрополитен.

# Нижний Новгород - третий по числу жителей город России.





# Нижний Новгород - один из крупнейших городов Центральной России

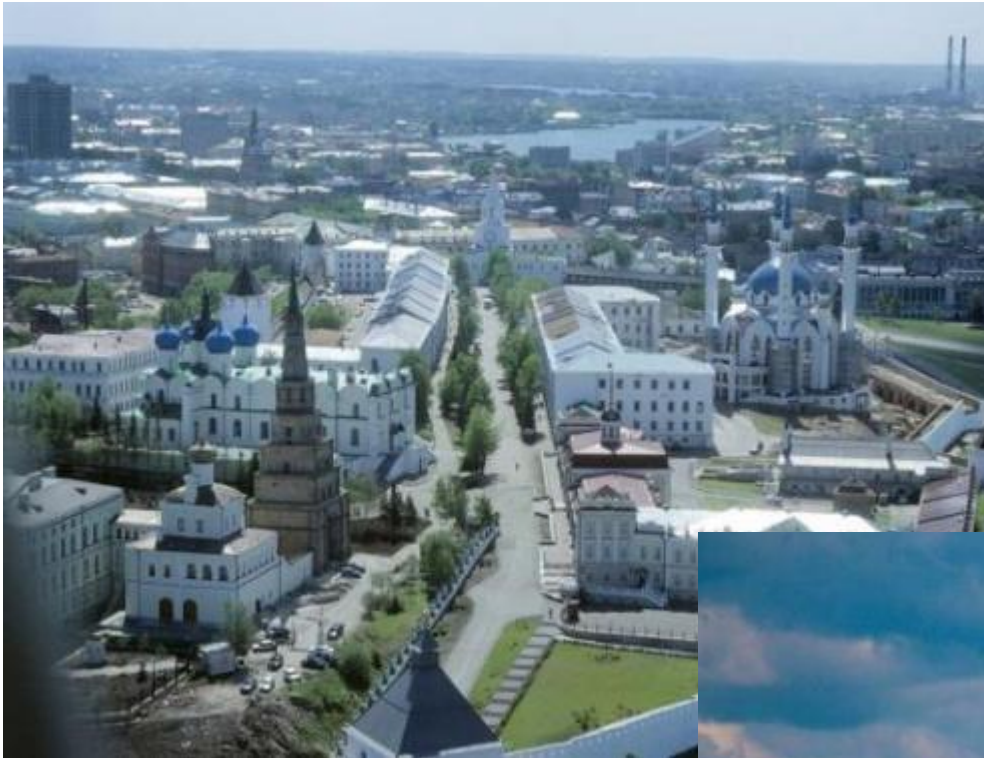


Нижегородский кремль





# Казань



Город основан в  
Казань - столица  
Татарстана с  
населением более  
1 млн. 100 тыс.  
человек в 1177  
году.

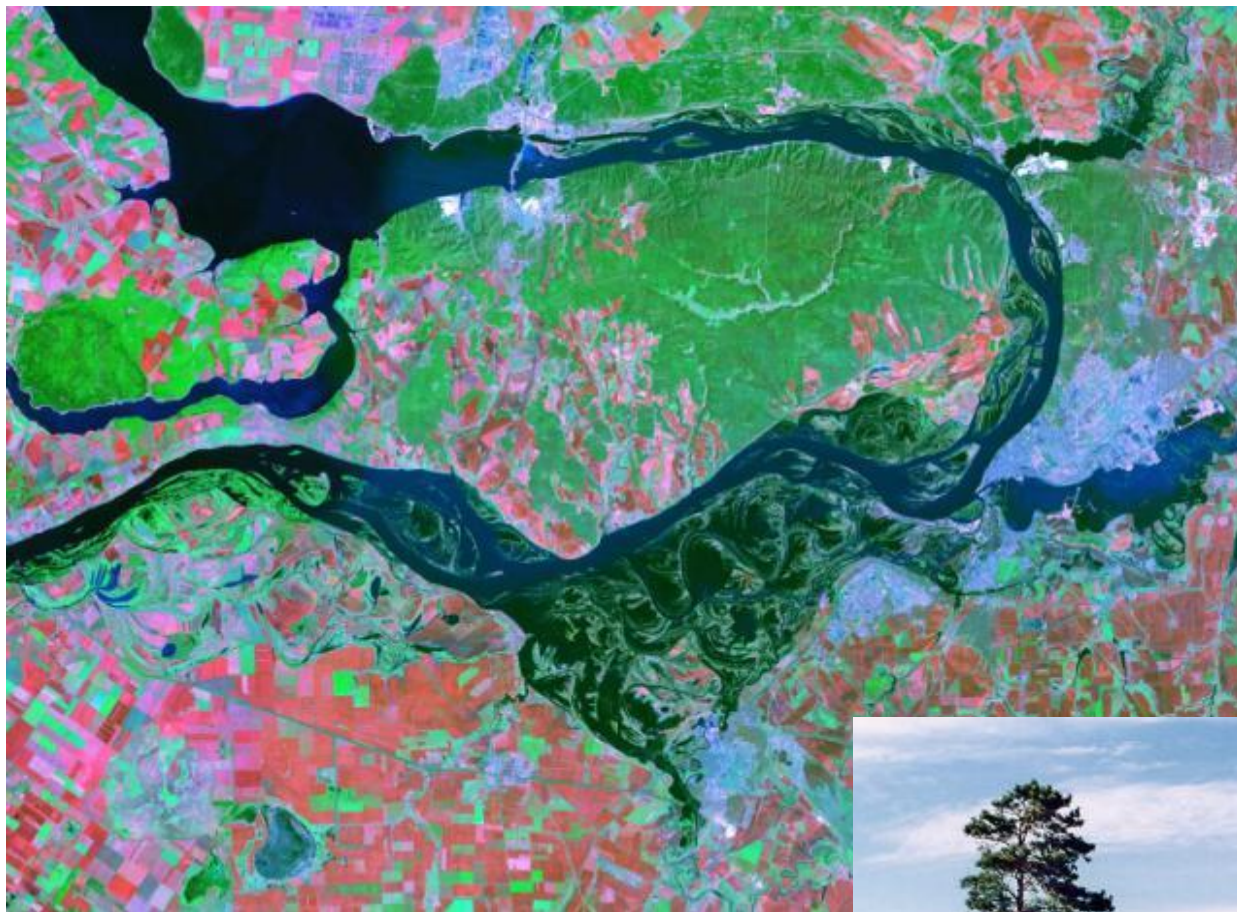


# Казань



Самая красивая Мечеть в Европе - Мечеть «Кул Шариф»





**Около Самары  
Волга огибает  
выступ твердых  
кристаллических  
пород –  
Жигулевские горы.  
Этот крутой  
волжский изгиб  
называют  
Самарская Лука**

**На живописных просторах  
Самарской Луки создан  
национальный парк**





# Царев курган



# Гора Серная



# Самара



Самара основана в  
1586 г. по приказу  
царя Федора  
Иоанновича





**Волго - Ахтубинская  
пойма прекрасные места  
для охоты, рыбалки. Здесь  
также издавна разводят  
осетровых рыб . Однако  
из-за загрязнения воды их  
количество  
уменьшается**





# Город-герой Волгоград



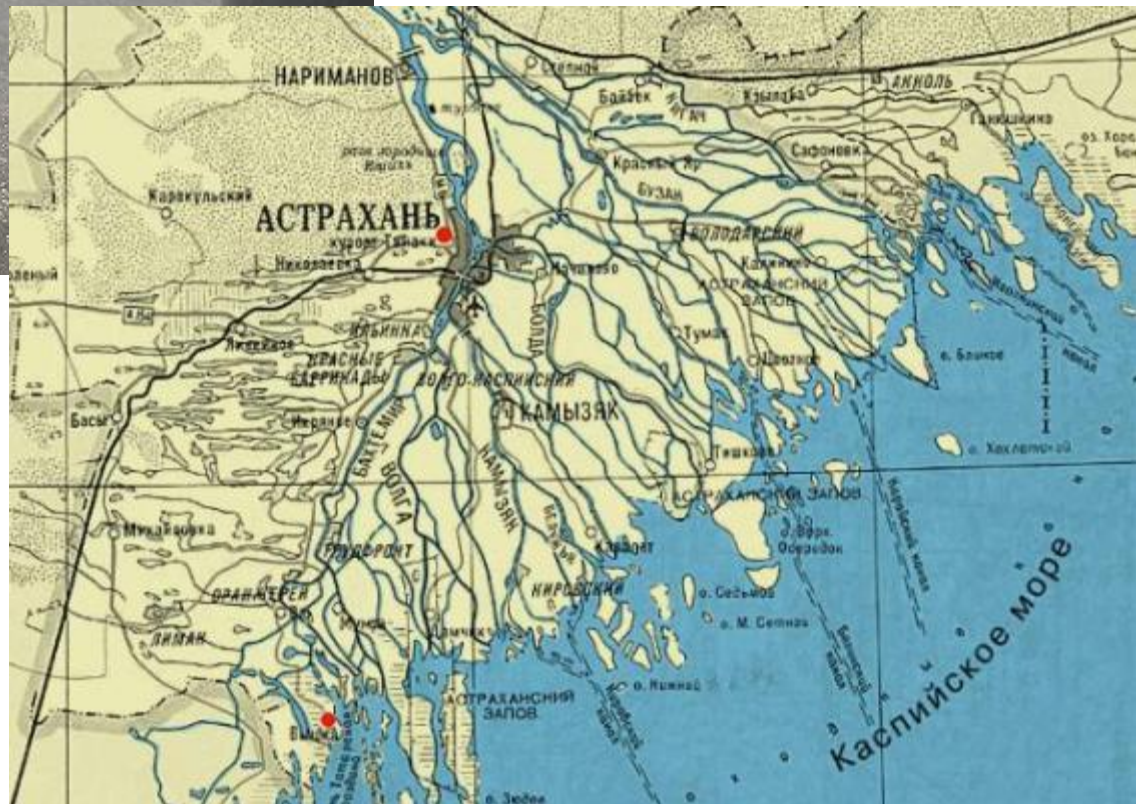
[www.turbaza-volgograd.ru](http://www.turbaza-volgograd.ru)





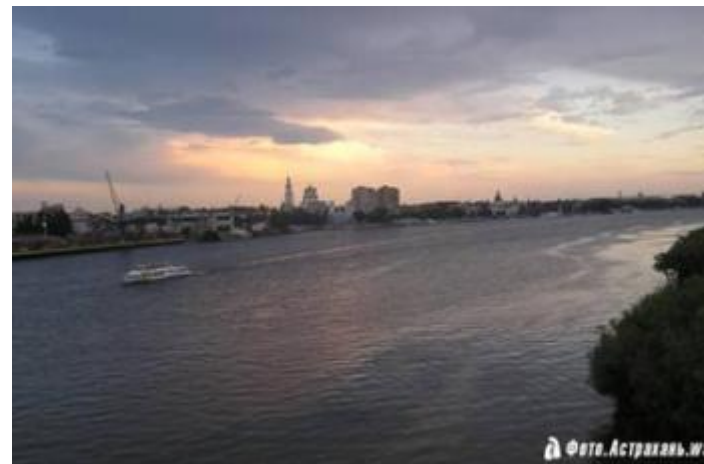


В устье Волга  
широко  
разливается,  
разделяется на  
множество рукавов  
образуя дельту.



Площадь ее  
очень велика  
— 18 тыс. км.

# Астрахань





# Астраханский заповедник.



# Список литературы:

- <http://ru.wikipedia.org/wiki/>
- <http://images.yandex.ru/>