



В холодном батике используется прозрачный резервный состав, растворимый в бензине. Готовый резерв можно купить в магазинах, где продаются товары для художников. Для нанесения на ткань контура рисунка применяют стеклянные трубочки. Наиболее распространенная и удобная в работе трубочка с загнутым тонким концом и резервуаром, расположенным ближе к ее рабочей части.

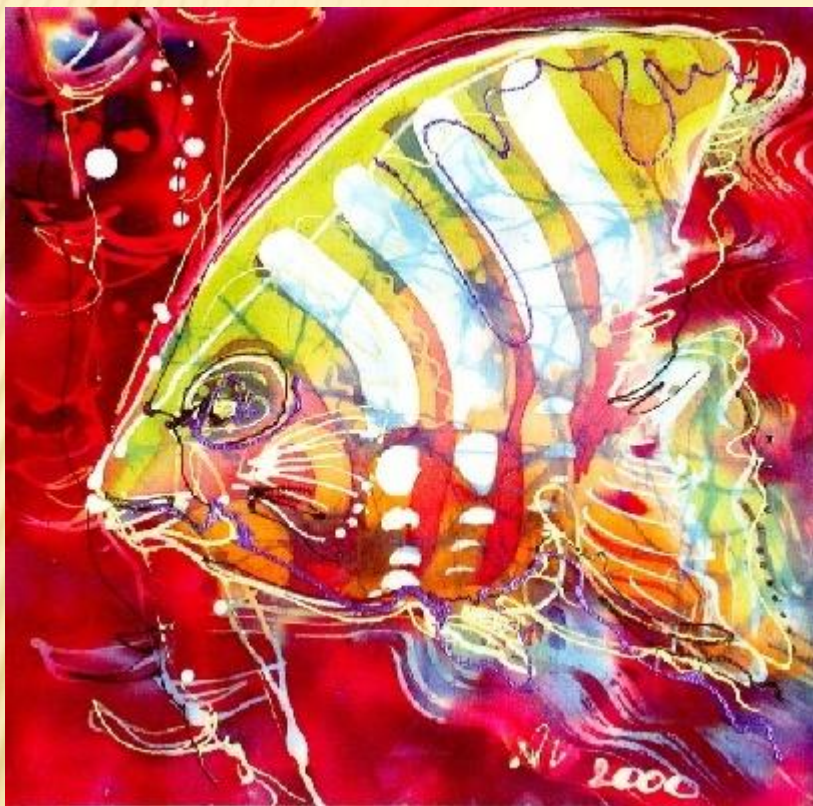


*Кисти- ваш рабочий инструмент.
экономить на нем не стоит.*

*Существуют краски,
которые специально
предназначены для
росписи тканей. Как
правило, в магазинах
большой выбор красок, они
могут различаться по
способу закрепления
(паром или утюгом) и по
способу разбавления
(водой или спиртом*



***Для росписи по шелку вам не
потребуется большое
количество инструментов. А
кое-что наверняка уже
имеется в вашем хозяйстве.***



*Художественная роспись
лучше всего смотрится
на шелке или атласе (еще
— крепдешин, креп-
шифон, тюаль, тонкий
хлопок). На атласе
рисунок смотрится ярче,
лучше растекаются
краски, а поверхность
слегка поблескивает.*



Необходимые материалы

№ п/п	Наименование материалов	Количество
1	ножницы	1 шт.
2	Кисти беличьи	2- №7, №3
3	Карандаши	1-ТМ, 1-М
4	Утюг, гладильная доска	1 набор
5	Кнопки	75 штук
6	Мебельный стиплер	1

Необходимые инструменты

№ п/п	Наименование материалов	Количество
1	Ткань	100x150
2	Набор для холодного батика (5 цветов, резерв, трубочка)	1
3	Бумага (для эскиза, для линейного рисунка в натуральную величину)	A4, A2-2 листа
6	Рамка багет	3 шт.
7	Подрамники	2
8	Соль разного помола	немного

Технологическая карта выполнения панно в технике холодного батика

№ п/п	Выполняемая операция	Инструменты и приспособления
1	Разработать эскиз панно	Бумага, карандаш, ластик, акварельные краски, кисть
2	Увеличить эскиз до натуральной величины на листах бумаги	Карандаш, фломастер (чёрный)
3	Рисунок четко перевести на ткань, учитывая зеркальное изображение на двух панно	Исчезающий карандаш
4	Ткань с линейным рисунком закрепить на подрамниках кнопками	3 подрамника, кнопки
5	Нанести резервирующий состав на ткань по линии рисунка, аккуратно замыкая контуры фрагментов изображения. Дождаться полного высыхания резерва	Резервирующий состав для холодного батика, стеклянная трубочка для нанесения резерва.
6	Выполнить роспись в соответствии с эскизом Дать росписи высохнуть	Анилиновые красители, беличьи кисти, соль для эффектов.
7	Закрепить изображение, проутюжив негорячим утюгом через бумагу	Утюг, гладильная доска, тонкая бумага.
8	Оформить работы	Рамки, стиплер



Прежде чем приступить к росписи ткани, нужно сначала создать **эскиз** будущего панно, то есть нарисовать задуманную композицию на бумаге, затем увеличить её до натурального размера в линии.

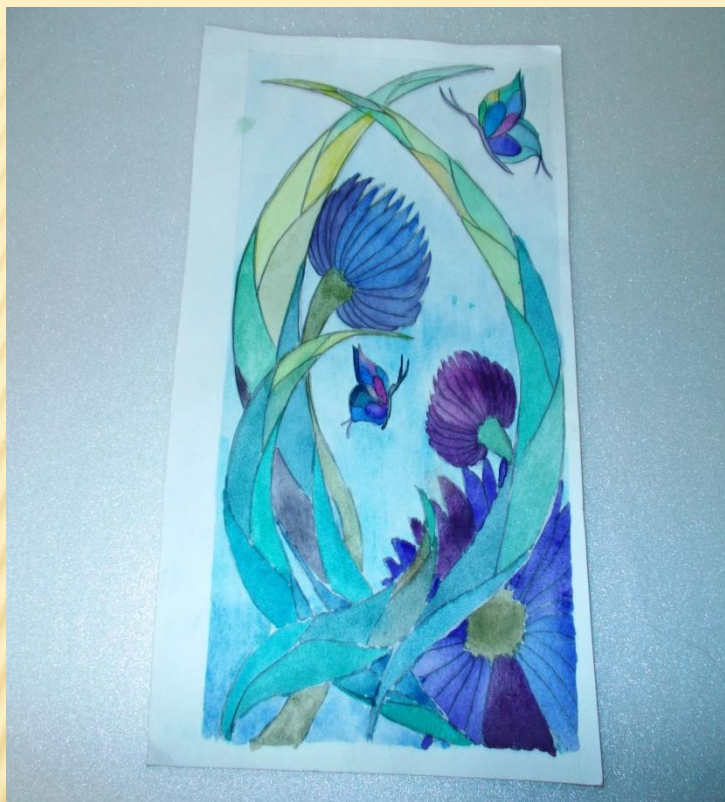
Приступая к росписи, нужно приготовить всё необходимое: ткань на подрамнике, карандаш, резерв, трубочку, палитру, краски, воду). Подрамник должен быть из мягкой древесины, чтобы кнопки, с помощью которых натягивается ткань, легко входили в дерево.



Натягивание ткани на подрамник



Когда ткань натянута на подрамник, под нее подкладывается калька с линейной композицией, рисунок переводится на ткань «исчезающим» фломастером.



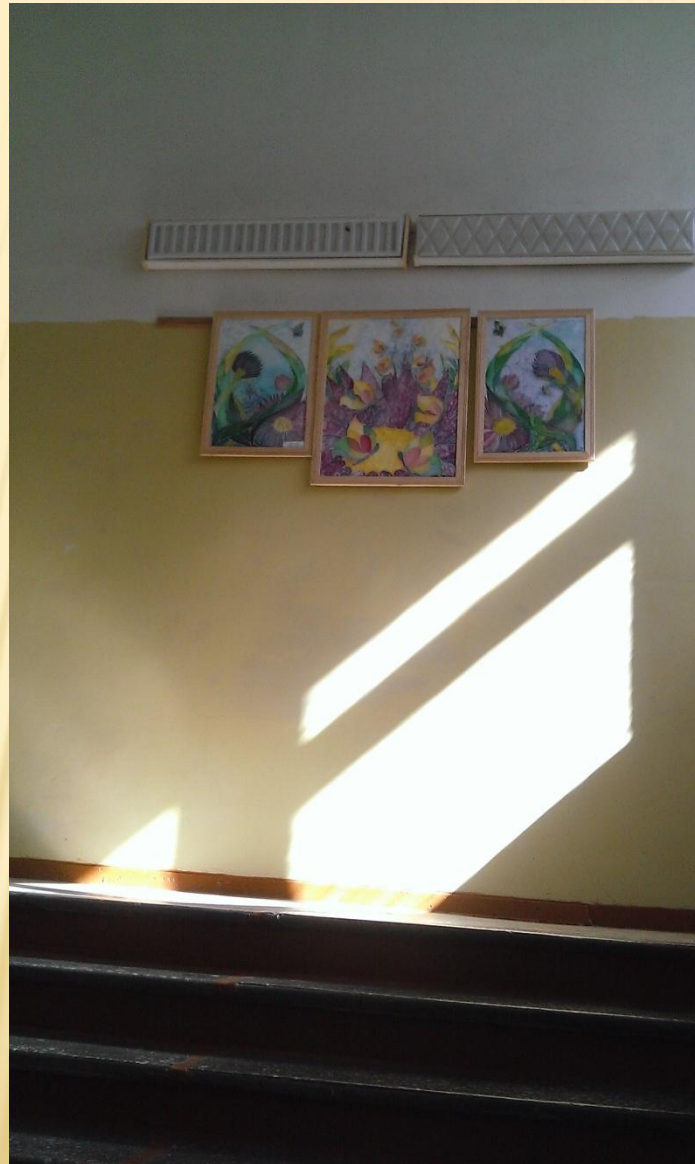
Резерв нанесен на ткань и наступает самый захватывающий процесс батика — художественная роспись. Заливаем нужным цветом ограниченные контуром резерва элементы композиции, постоянно сверяясь с эскизом. На ещё сырую ткань осторожно наносим соль, создавая удивительные эффекты.

Когда изделие полностью расписано, краски на ткани закрепляют, чтобы они меньше выгорали. Для панно распись достаточно прогладить через бумагу горячим утюгом.



Заключительный этап – оформление росписи в рамку.

МОЯ РАБОТА



Реклама изделия

Живые цветы прекрасны, но они не способны долгое время радовать нас, а бабочки порхают только летом.

Хотите сделать оригинальный подарок, удивить человека и сделать ему приятное – подарите эти необычные цветы и бабочек, которые всегда будут с ним.

Моя композиция, выполненная в технике гутта- это интересное хобби, которое не только поможет скоротать время, но и подарит радость вам и вашим близким, а так же может принести вам дополнительный доход,- цветочные композиции в доме подарят гармонию и уют.

Расчет себестоимости изделия.

Затраты на этот вид рукоделия во многом зависят от качества материалов.

Начинающие могут использовать самые дешёвые ткани и красители.

Позже можно покупать более дорогие материалы.

Затраты на электроэнергию не учитываем, т.к. работы проводились в дневное время.

№	Использ. материал	Цена (руб.)	Расход	Затраты (руб.)
1	Ткань - синтетический шелк	50 руб./м при ширине 150 см	100см	50руб.
2	Красители, резерв	300руб. (набор)	1\10 часть	30 руб.
3	Рамка	Изготовлены в школьной мастерской	3 шт.	0руб.
4	Кисти	Куплены давно	2шт.	0 руб.
5	Кнопки (100 шт.)	50 руб.	75 шт.	37 руб.50коп.

$$C_n = M_3 + P_{оп}, \text{ где}$$

C_n - полная себестоимость;

M_3 - материальные затраты;

$P_{оп}$ - стоимость самой работы.

$$M_3 = 50 + 30 + 37.50 = 117.50 \text{ руб.}$$

$$C_n = 117.50 \text{ руб.}$$

ИСТОЧНИКИ ИНФОРМАЦИИ

<http://m-batik.ru/2009/06/01/texniki-batika/>

<http://batikart.ucoz.ru/>

<http://www.karotina.com/batic/batic.php>

<http://www.batiki.narod.ru/info/batik.html>

<http://www.nadomu.com/batik/>

<http://www.creativnost.ru/ver/265/>

<http://myrisuem.ru/prezentaciya-programmy-batik/>

http://www.liveinternet.ru/users/viktoria_ignatova