

A photograph of a polar bear and its cub in a snowy, starry Arctic landscape. The bear is in the foreground, looking towards the camera. The cub is behind it, partially obscured. The background is a dark blue sky with many stars. A blue rectangular box is overlaid on the image, containing the text "Арктика - фасад России".

Арктика - фасад России

Арктика



Арктика — единый физико-географический район Земли, примыкающий к Северному полюсу и включающий окраины материков Евразии и Северной Америки, почти весь Северный Ледовитый океан с островами (кроме прибрежных островов Норвегии), а также прилегающие части Атлантического и Тихого океанов. Южная граница Арктики совпадает с южной границей зоны тундры. Площадь — около 27 млн км²; иногда Арктику ограничивают с юга Северным полярным кругом (66° 33' с. ш.), в этом случае её площадь составляет 21 млн км².

Животные Арктики



Арктика — место обитания целого ряда уникальных животных: овцебык, дикий северный олень, снежный баран, белый медведь. К травоядным обитателям тундры относятся: заяц — арктический беляк, лемминг, овцебык и дикий северный олень. Они являются пищей для песца и волка. Полярный медведь также является хищником, он предпочитает охотиться на морских животных со льда. Для холодных регионов эндемичны многие виды птиц и морских обитателей. Кроме того, в Арктике обитают россомахи, горностаи и длиннохвостые суслики.

Полярным летом в тундре гнездятся миллионы перелётных птиц. В морях Арктики

Транспортные пути

Через Арктику проходит кроссполярный авиамост (кратчайший путь между Северной Америкой и Азией) и Северный морской путь — кратчайший морской путь между Восточной Азией и Европой.



Военное применение



В отдаленных и труднодоступных к Арктике территориях находятся элементы системы предупреждения о ракетном нападении России и США, а также ракеты-перехватчики США (Аляска) и России (побережье Северного Ледовитого океана). В Гренландии существует авиабаза Туле. В южной части архипелага Новая Земля расположен российский ядерный полигон. Основное место базирования Северного флота ВМФ России — ЗАТО Североморск Мурманской области. В 2013 году Россия начала воссоздание военной базы на Новосибирских островах (Котельный). В частности, речь идет о воссоздании аэродрома Темп. Также планируется создание семи северных аэродромов, расположенных в городах Тикси (Якутия), Нарьян-Мар, Алыкель (Таймыр), Амдерма, Анадырь (Чукотка), а

Ресурсы Арктики

В Арктике содержится колоссальное количество неразработанных энергоресурсов — нефти и газа.

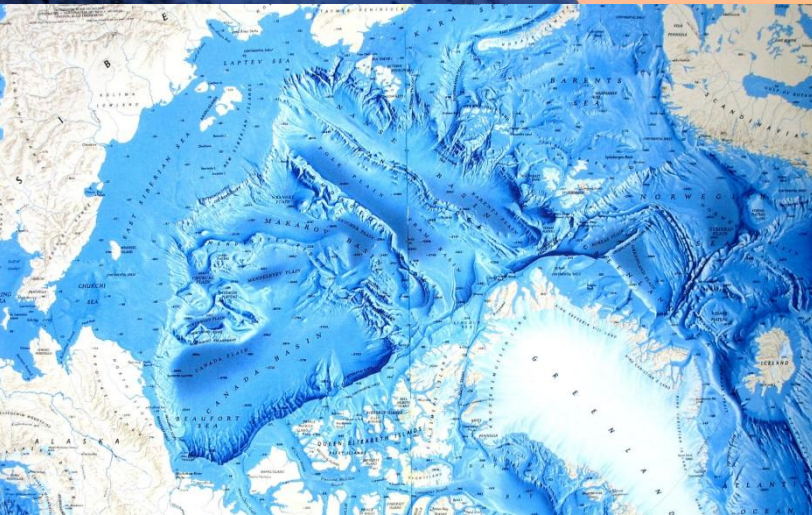
По оценке Геологической службы США, запасы нефти в Арктике (как на шельфе, так и на суше) составляют 90 млрд баррелей. В соответствии с данными «Бритиш Петролеум», в мире ежегодно потребляется свыше 32 млрд баррелей нефти!

Таким образом, при существующем спросе на нефть, запасов Арктики хватит на 3 года. При этом добыча природных ресурсов в Арктике крайне сложна и опасна с точки зрения экологии



Рельеф Арктики

По особенностям рельефа в Арктике выделяют: шельф с островами материкового происхождения и прилегающими окраинами материков и Арктический бассейн. Область шельфа занята окраинными морями — Баренцевым, Карским, Лаптевых, Восточно-Сибирским и Чукотским. Рельеф суши российской Арктики преимущественно равнинный; местами, особенно на островах, гористый. Центральная часть — Арктический бассейн, область тектонических котловин (до 5527 м) и подводных хребтов.



Вывод

- **Зона арктических пустынь наименее заселена и освоена человеком**
- **Суровые климатические условия**
- **Хозяйственная деятельность человека опасна для Арктики**
- **Арктика имеет военное применение**

A polar bear is standing upright on a small, white ice floe in the middle of a dark, choppy sea. The bear is looking directly at the camera with a neutral expression. The background shows more ice floes and the dark water of the ocean under a grey, overcast sky.

Спасибо за внимание!!!

***Презентацию
подготовил ученик 8 "А"
класса Балыбердин
Максим***