

АНАЛИТИЧЕСКАЯ ПСИХОЛОГИЯ

КАРЛ ГУСТАВ ЮНГ



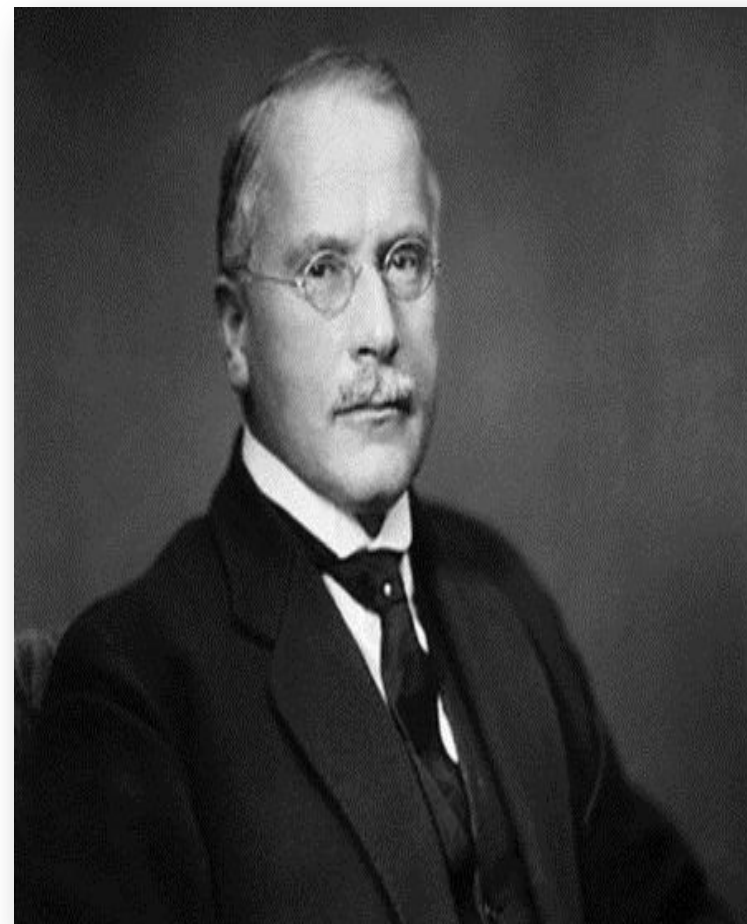
Выполнила:

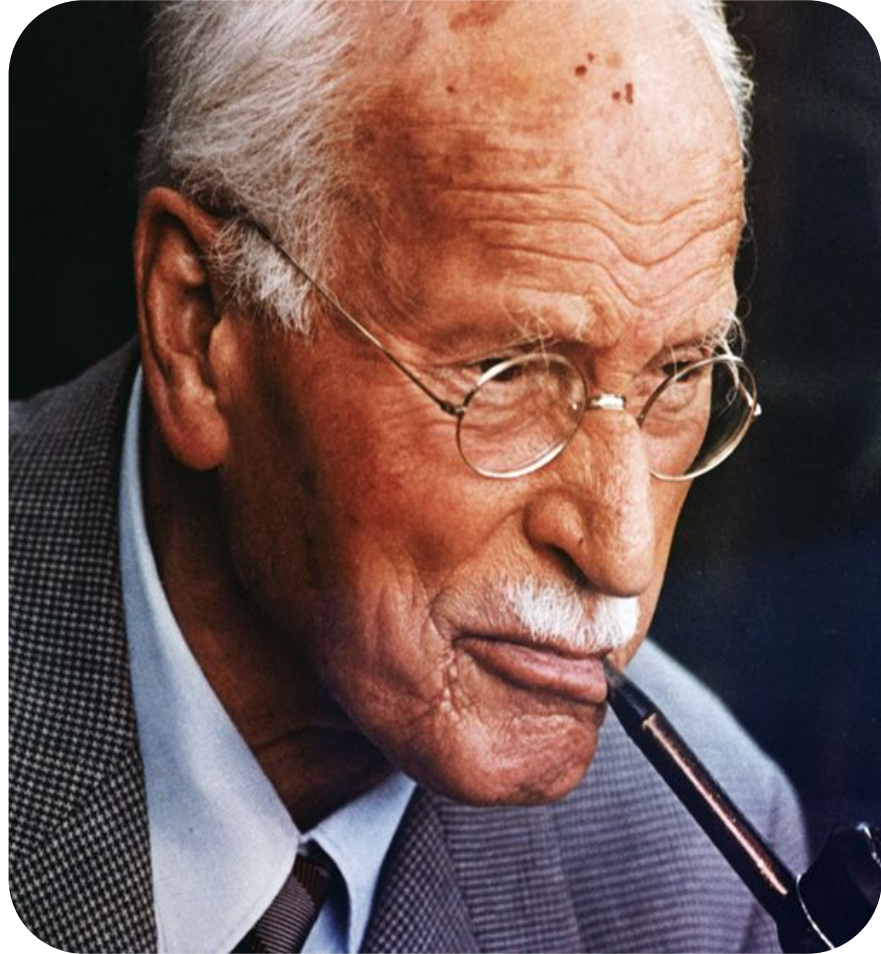
Нвачукву Чинезе

СМ-11

КРАТКАЯ БИОГРАФИЯ (1875-1961)

- Родился с семье пастора в Кесвиле в Швейцарии.
- С 1900 по 1906 год работал в психиатрической клинике в Цюрихе в качестве ассистента известного психиатра Э. Блейлера.
- был первым президентом Международного психоаналитического общества.
- 14 февраля 1903 года Юнг женился на Эмме Раушенбах. У них было 5 детей.
- В 1956 году построил настоящий замок.

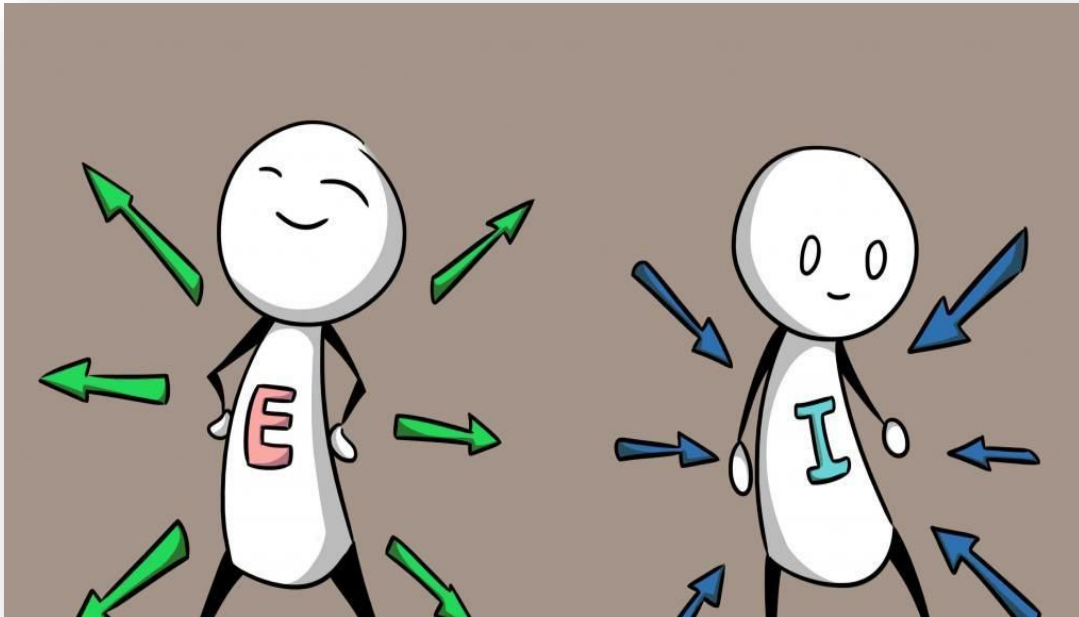




- В 1933 году стал активным участником и одним из вдохновителей влиятельного международного интеллектуального сообщества «Эранос».
- В 1935 году Юнг становится профессором психологии Швейцарской политехнической школы в Цюрихе
- А также основателем и президентом Швейцарского общества практической психологии, преподает в Цюрихе и Базеле.
- В апреле 1948 года в Цюрихе был организован Институт К. Г. Юнга.
- Карл Густав Юнг умер в своём доме 6 июня 1961 года в Кюснахте.

Карл Густав Юнг впервые предложил деление людей на **интровертов и экстравертов**.

В последующем он определил четыре **основные функции мозга**: мышление, восприятие, чувство, интуиция.



В зависимости от преобладания какой-либо из этих четырех функций можно классифицировать людей на типы. Данные исследования изложены в его работе «Психологические типы».

АНАЛИТИЧЕСКАЯ ПСИХОЛОГИЯ



Аналитическая психология — психодинамическое направление, созданное Юнгом на основе психоанализа Фрейда. Его суть состоит в сборе и анализе глубинной мотивации личности, основанной на содержании бессознательной сферы личности!



НЕКОТОРЫЕ КЛЮЧЕВЫЕ ОСОБЕННОСТИ АНАЛИТИЧЕСКОЙ ПСИХОЛОГИИ:

- 1.** На формирование сознания каждого индивида оказывает влияние культурно-историческое, религиозное, этнографическое и социальное наследие;
- 2.** Функциональные составляющие сознания: память, эмоциональное реагирование, мышление, восприятие, интуиция и бессознательное;
- 3.** В развитии индивидуального субъекта участвуют не только сознательные, но и бессознательные процессы;
- 4.** Рождение человека ассоциируется не с появлением нового создания, а с





5. Все активированные содержания бессознательного имеют тенденцию являться в проекции, которая совершается бессознательно без участия нашей воли, если перенос прекращается, тогда вся энергия проекции, которая до этого попусту растрачивалась, становится достоянием субъекта;

6. Сны являются естественной реакцией саморегулирующейся психической системы на нашу сознательную позицию, когда бессознательное даёт знать о нарушении равновесия, подобно реакции тела на переедание или недоедание;



7. Душа каждого человека не отдельна, не сама по себе, а входит в конгломерат общности человечества.

8. Вектор развития каждого – не в созидательной социальной деятельности человека, а в глубинах индивидуальной психики;

9. Проекции индивидуальных образов могут быть устранены простыми разумными доводами и здравым смыслом, тогда как власть внеиндивидуальных образов одним лишь разумом не разрушить.



КОЛЛЕКТИВНОЕ БЕССОЗНАТЕЛЬНОЕ

