

Профессиональное мышление

Зорила Е.С. -173 гр.

Собенникова А.В.- 172 гр.

СПБГПМУ, фак-т клинической
психологии.

Что такое профессиональное мышление?


- **Профессиональное мышление** - это преобладающее использование принятых именно в данной профессиональной области приемов решения проблемных задач, способов анализа профессиональных ситуаций, принятия профессиональных решений.

Профессиональное мышление включает в себя:

- пути получения новых знаний о разных сторонах труда и способах их преобразований
- постановка, формулирования и решения профессиональных задач
- приёмы образования целей, выработка новых стратегий

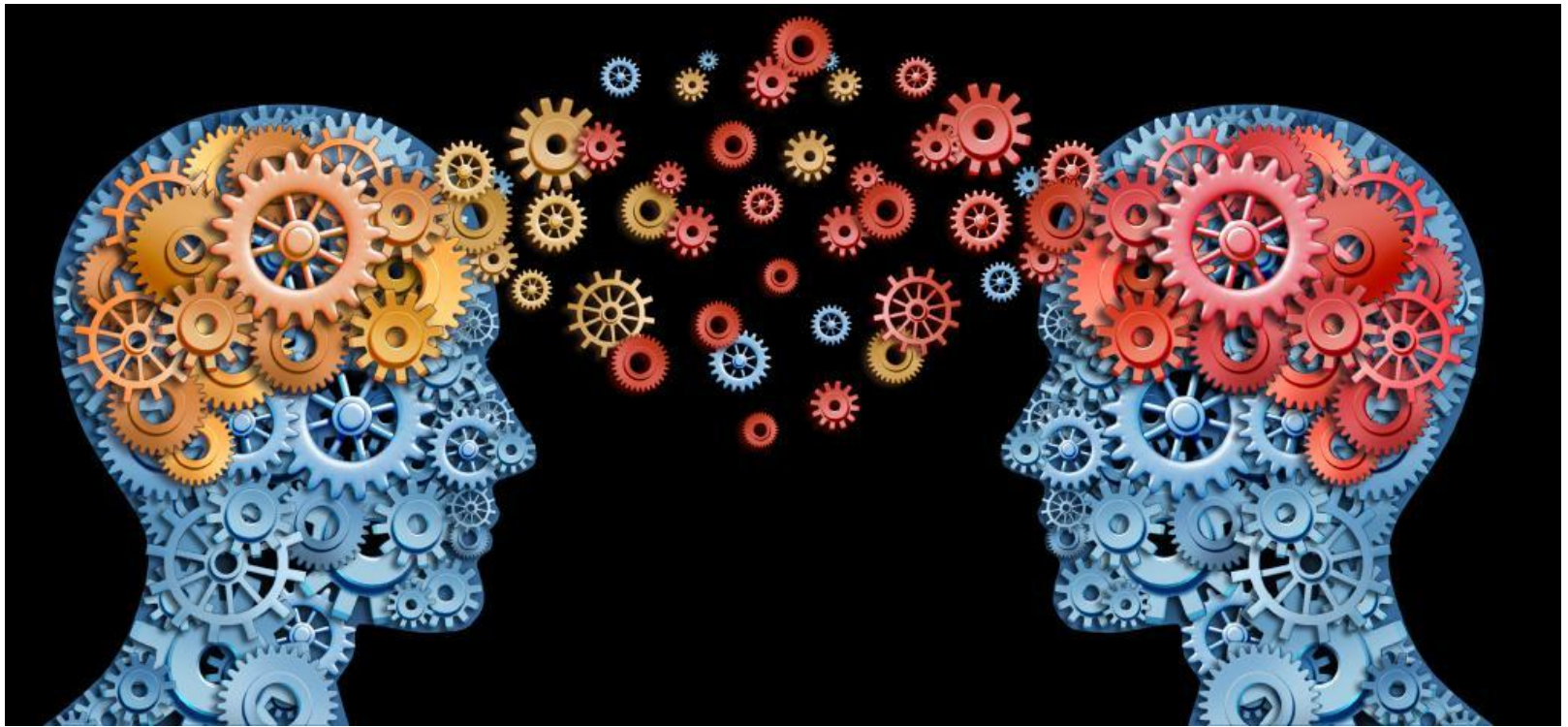
Личностные черты, наиболее способствующие становлению и развитию профессионального мышления :

- адекватная самооценка и готовность к дифференциальной оценке уровня своего профессионализма
- стремление видеть причины событий своей жизни в себе, а не во внешних обстоятельствах
- неприменный учет интересов общества
- смыслотворчество
- помехоустойчивость и конкурентноспособность



Ψ

**Профессиональное
мышление психолога**



- “Критериальный” тип мышления- тип мышления, направленный на поиск путей и средств возврата управляемой системы к норме

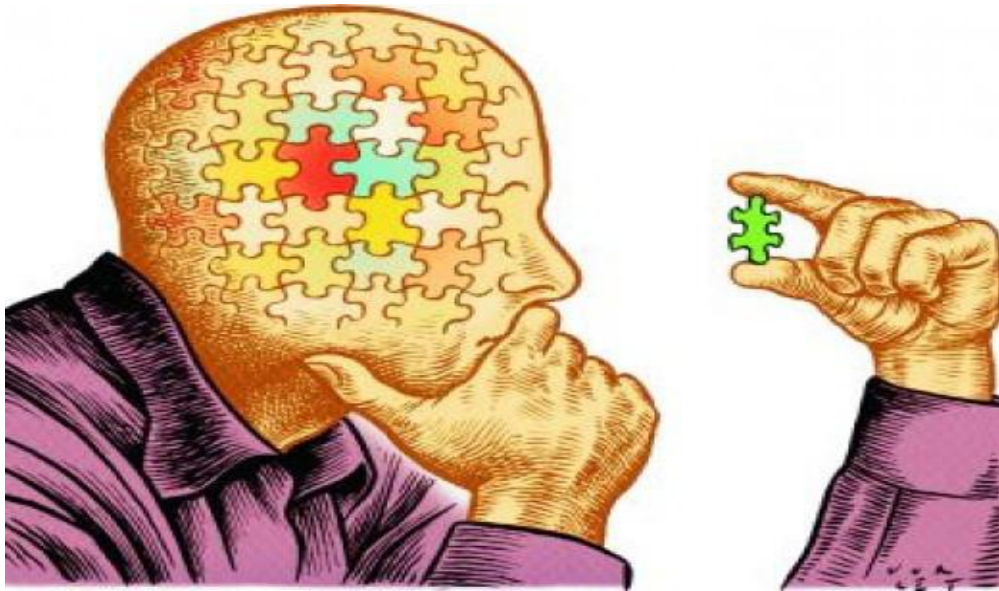
Функции по отношению к объекту деятельности :

- диагностика реального состояния объекта на предмет его соответствия нормативным требованиям
- выбор адекватных средств и способов воздействия на объект
- оценка достаточности и адекватности существующих нормативных оснований

Что включает в себя мышление психолога?

- Владение разнообразными приемами и средствами воздействия на объект;
- Сохранения психического здоровья людей и более эффективного функционирования их психики в различных условиях.
- Поиск путей, средств и способов возврата системы к нормативным показателям, если есть отклонения от нормы;

Клиническое мышление.



Что такое клиническое мышление?

- Клиническое мышление представляет собой одну из когнитивных функций, осуществляемых врачом в целях достижения постановки правильного диагноза, грамотного выбора необходимого лечения.

- Клиническое мышление - это реализация высшей формы отражательной деятельности мозга, человеческого познания, мыслительных операций (анализ и синтез, сравнение и различение, суждения и умозаключения, абстракции, обобщения и др.) применительно к задачам медицинской диагностики, прогностики и тактики лечения.



Что включает в себя клиническое мышление?

- Способность к принятию адекватного решения для достижения благоприятного результата;
- Рассматривать болезнь, как процесс, выясняя факторы, приводящие к её развитию;
- Способность оценивать состояние больного, как целостного организма, так и отдельные параметры его состояния;
- Постановка диагноза;

- Объект клинического мышления - организмом больного ;
- Задача клинического мышления - воздействовать на организм больного;
- Цель клинического мышления - устранение болезни.

Методика постановки диагноза включает в себя пять фаз.

1. Поиск того синдрома, относительно которого определяют круг заболеваний.
2. Определить детальную характеристику ведущего синдрома; кроме того, необходимо создать полную картину заболевания
3. Последовательное сравнение заболевания, включенное в предположительный диагноз, со всеми заболеваниями из предложенного перечня.
4. Рассмотрение и обобщение сведений.
5. Постановление окончательного диагноза.