

Лесная промышленность

Входит в состав химико-лесного комплекса

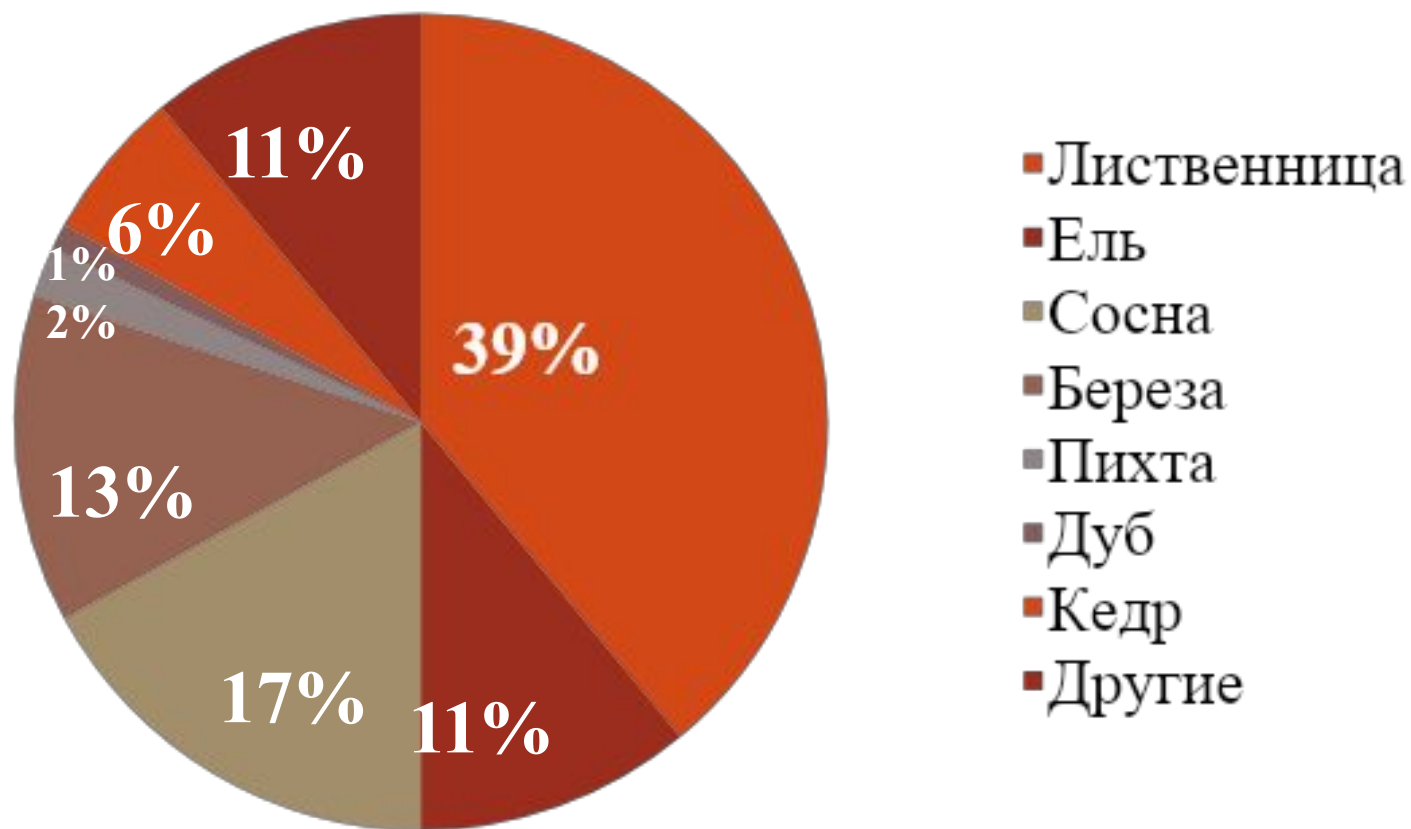
Основные древесные породы в составе лесов России

45% площади России покрыты лесами

Это 25% лесного фонда мира!

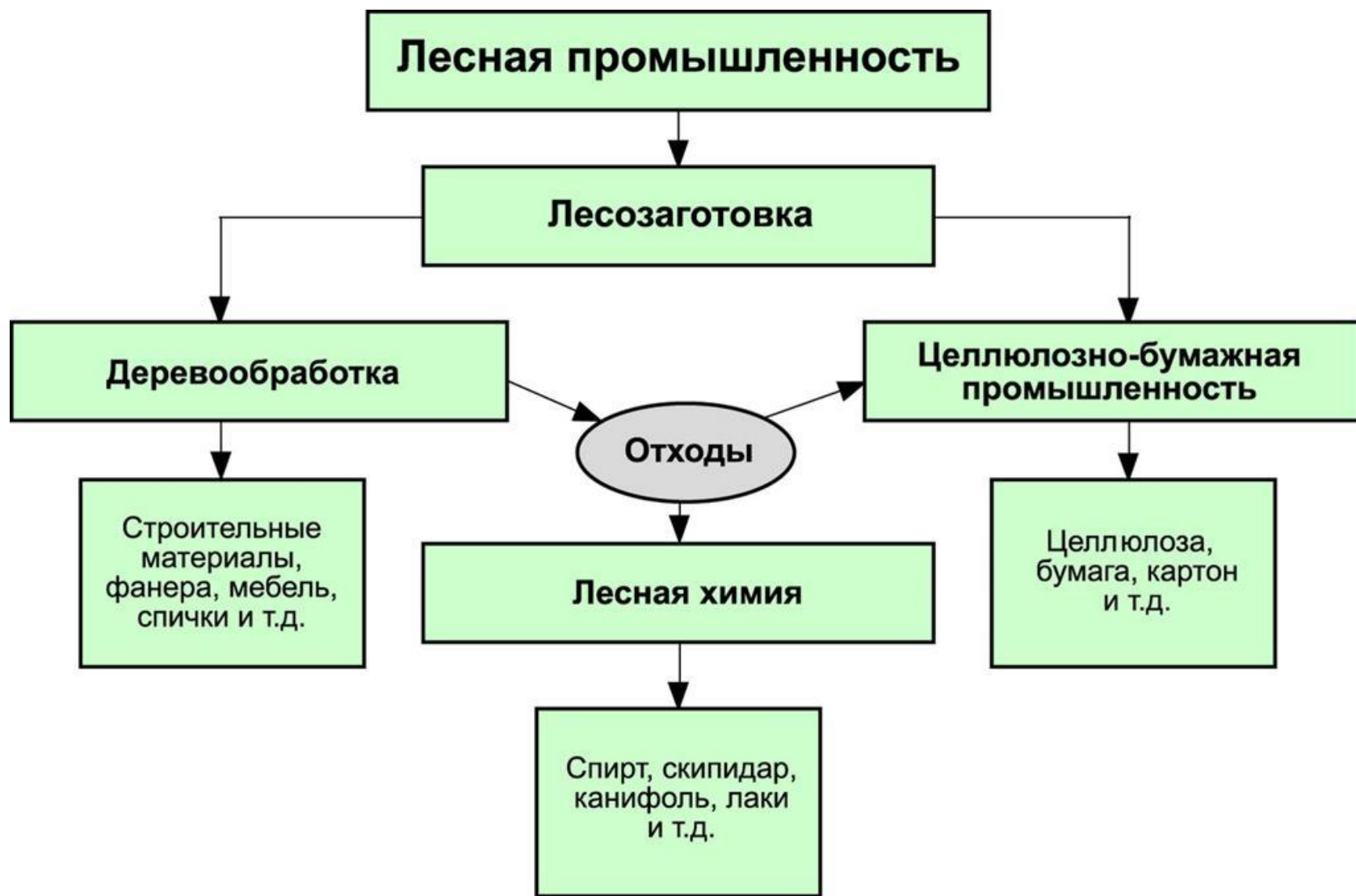
80% площади лесов занимают хвойные леса- тайга.

Основные древесные породы в составе лесов России



География лесной промышленности





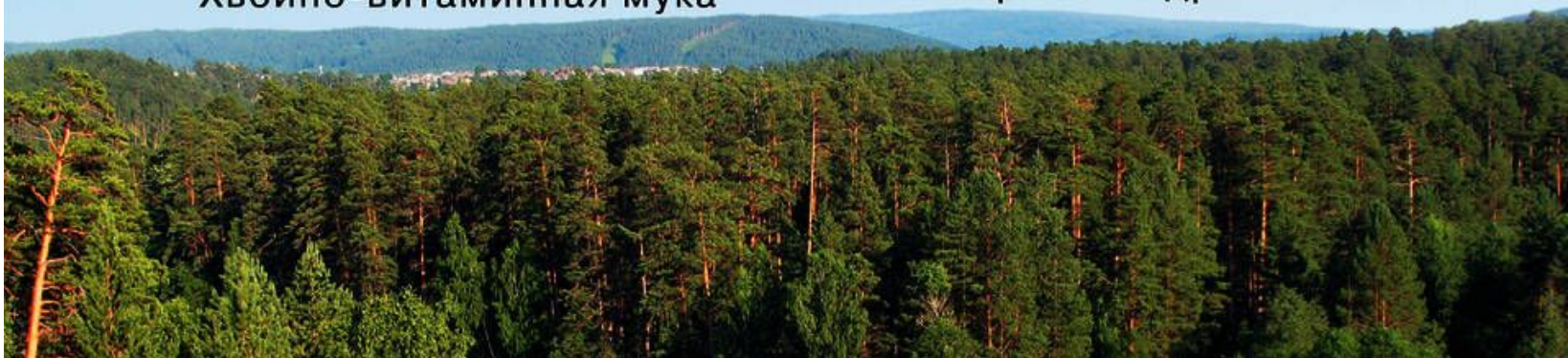
ЧТО ПОЛУЧАЮТ ИЗ ДЕРЕВА

При механической обработке

Пиломатериалы Шпалы Дома
Древесностружечные плиты
Древесноволокнистые плиты
Фанера Мебель Спички Игрушки
Музыкальные инструменты
Карандаши Лыжи Линейки
Хвойно-витаминная мука

При химической обработке

Дубильные вещества Лекарства
Скипидар Канифоль
Целлюлоза Камфора
Искусственный шёлк Бумага
Этиловый спирт
Уксусная кислота
Кормовые дрожжи



 Хвойно-
витаминная мука

 Лекарственные
вещества

КРОНА

 Щепы
для производства
картона
и древесных
плит

СУЧЬЯ

 Дубильные
вещества

 Наполнители
строительных
блоков

КОРА

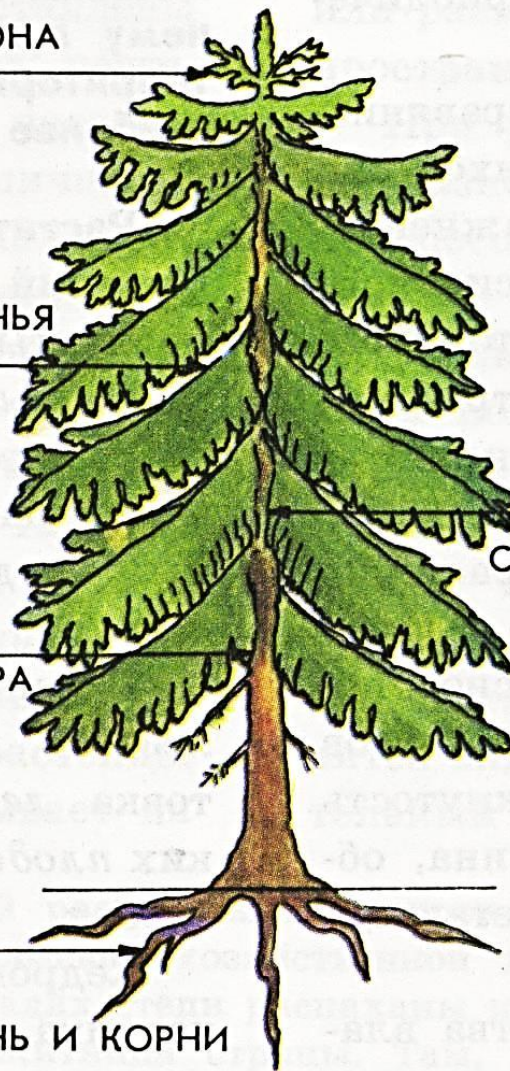
 Канифоль

 Скипидар

 Камфара

 Фурфурол

ПЕнь И КОРНИ



Пиломатериалы

Шпалы



Крепления
для шахт



Опоры
для линий связи
и электропередачи



Целлюлоза



Бумага



Этиловый спирт



Мебель



Фанера



Кормовые дрожжи



Стандартные дома



Спички



Карандаши



Лыжи



Музыкальные
инструменты



Отраслевой состав лесной промышленности

Лесозаготовительная промышленность — заготовка древесины;

Деревообрабатывающая промышленность — механическая и химико-механическая обработка и переработка древесины.

Плитное производство, мебельное производство, производство пиломатериалов и т. д.;

Целлюлозно-бумажная промышленность — преимущественно химическая переработка древесины, производство целлюлозы, картона и бумаги;

Лесохимическая промышленность — производство древесного угля, канифоли и скипидара.

ЛЕСНЫЕ РЕСУРСЫ РОССИИ И ИХ РАЗМЕЩЕНИЕ

Территория	Площадь, покрытая лесом (млн га)	Удельный вес территории, %	
		по запасам древесины	по заготовке леса
Европейская часть	116	25	60
Сибирь и Дальний Восток	605	75	40

20° 80° 40° 60° 80° 100° 120° 140° к востоку от Гринвича 180° к западу от Гринвича



ОТРАСЛИ ПРОМЫШЛЕННОСТИ

- ▲ Лесозаготовительная
- Деревообрабатывающая
 - лесопильная
 - мебельная
 - спичечная
 - другие отрасли
- Целлюлозно-бумажная
- Лесохимическая
- ▲ Лесопромышленные комплексы
- ⚓ Основные порты вывозки леса
- Основные направления потоков лесных грузов
- ⬭ Районы интенсивных лесозаготовок
- ⬭ Районы перспективных лесозаготовок
- ⬭ Южная граница резервных лесов

ЛЕСИСТОСТЬ (в %)

- менее 10
- 10 – 30
- 30 – 60
- более 60
- ▨ безлесные территории
- Границы географических районов

ПРОИЗВОДСТВО ПРОДУКЦИИ ОТРАСЛЕЙ ЛЕСНОГО КОМПЛЕКСА ПО ГЕОГРАФИЧЕСКИМ РАЙОНАМ РОССИИ

- ▬ Центральная Россия 28%
- ▬ Европейский Север 28%
- ▬ Восточная Сибирь 13%
- ▬ Урал 8%
- ▬ Северо-Запад 7%
- ▬ Дальний Восток 5%
- ▬ Поволжье 5%
- ▬ Западная Сибирь 3%
- ▬ Европейский Юг 3%

Цифрами на карте обозначены:

- 1 Новодвинск
- 2 Нижний Новгород
- 3 Краснокамск
- 4 Лесосибирск
- 5 Селенгинск
- 6 Онохой

ОСНОВНЫЕ ДРЕВЕСНЫЕ ПОРОДЫ В СОСТАВЕ ЛЕСОВ РОССИИ (в %)



Доля лесной промышленности в отраслевой структуре России (в %)



Район	Размещение ЛПК и ЦБК	Отрасли
Европейский Север	Архангельск	Деревообработка
	Сыктывкар	Целлюлозно-бумажная Лесохимия Деревообработка Целлюлозно-бумажная
Западная Сибирь	Асино	Деревообработка
Восточная Сибирь	Енисейск	Деревообработка
	Усть-Илимск	Деревообработка
	Братск	Целлюлозно-бумажная Деревообработка Целлюлозно-бумажная Лесохимия
	Красноярск	Деревообработка Целлюлозно-бумажная Лесохимия
Дальний Восток	Комсомольск-на-Амуре	Деревообработка

Факторы размещения

Лесозаготовка (только сырьевой фактор размещения)

1 место-Европейский Север (площадь лесов уменьшается)

2 место - Восточная Сибирь

3 место - Урал

Дальний Восток

Деревообработка

Лесопиление (сырьевой фактор)

Производство фанеры отличается высокой нормой расхода сырья (сырьевой фактор)

Производство стройматериалов (потребительский фактор)

Мебельная(потребительский)

Целлюлозно-бумажная промышленность

(энергетический, сырьевой, экологический факторы размещения, водоемкость)

Лесохимия (сырьевой фактор)

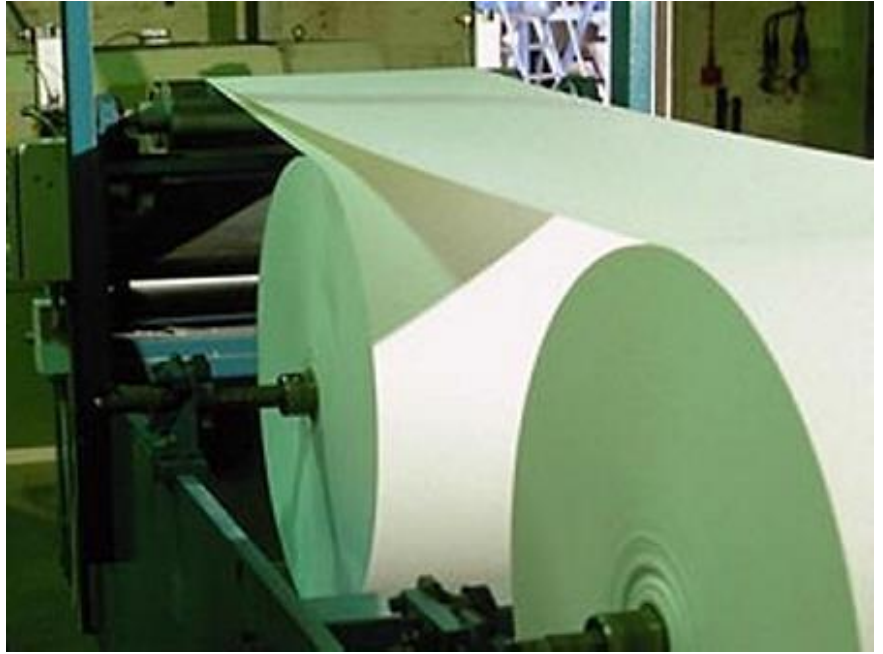












Проблемы лесной промышленности

- Не полностью используется потенциал отрасли: в лесной промышленности ежегодно заготавливается около 0,5 млрд тонн биологической массы, из них в производство идет только 20-25 %.
- Нерациональным использованием добытого сырья (не используются хвоя, кора, сучья). В готовую продукцию превращается только 11 % сырья.
- Сокращение производства.
- Низкая инвестиционная активность.
- Экологические проблемы.



Домашнее задание:

§ 6

ЛЕСНЫЕ РЕСУРСЫ РОССИИ И ИХ РАЗМЕЩЕНИЕ

Территория	Площадь, покрытая лесом (млн га)	Удельный вес территории, %	
		по запасам древесины	по заготовке леса
Европейская часть	116	25	60
Сибирь и Дальний Восток	605	75	40

20° 80° 40° 60° 80° 100° 120° 140° к востоку от Гринвича 180° к западу от Гринвича



ОТРАСЛИ ПРОМЫШЛЕННОСТИ

- ▲ Лесозаготовительная
- Деревообрабатывающая
 - лесопильная
 - мебельная
 - спичечная
 - другие отрасли
- Целлюлозно-бумажная
- Лесохимическая
- ▲ Лесопромышленные комплексы
- ⚓ Основные порты вывозки леса
- Основные направления потоков лесных грузов
- ⬭ Районы интенсивных лесозаготовок
- ⬭ Районы перспективных лесозаготовок
- ⬭ Южная граница резервных лесов

ЛЕСИСТОСТЬ (в %)

- менее 10
- 10 – 30
- 30 – 60
- более 60
- ▨ безлесные территории
- Границы географических районов

ПРОИЗВОДСТВО ПРОДУКЦИИ ОТРАСЛЕЙ ЛЕСНОГО КОМПЛЕКСА ПО ГЕОГРАФИЧЕСКИМ РАЙОНАМ РОССИИ

- ▬ Центральная Россия 28%
- ▬ Европейский Север 28%
- ▬ Восточная Сибирь 13%
- ▬ Урал 8%
- ▬ Северо-Запад 7%
- ▬ Дальний Восток 5%
- ▬ Поволжье 5%
- ▬ Западная Сибирь 3%
- ▬ Европейский Юг 3%

Цифрами на карте обозначены:

- 1 Новодвинск
- 2 Нижний Новгород
- 3 Краснокамск
- 4 Лесосибирск
- 5 Селенгинск
- 6 Онохой

ОСНОВНЫЕ ДРЕВЕСНЫЕ ПОРОДЫ В СОСТАВЕ ЛЕСОВ РОССИИ (в %)



Доля лесной промышленности в отраслевой структуре России (в %)





Рис. 52. Схема Братского лесопромышленного комплекса

