

Solitary



Gregarious



Саранча-шистоцерка





Псевдоорикс (Вьетнам)

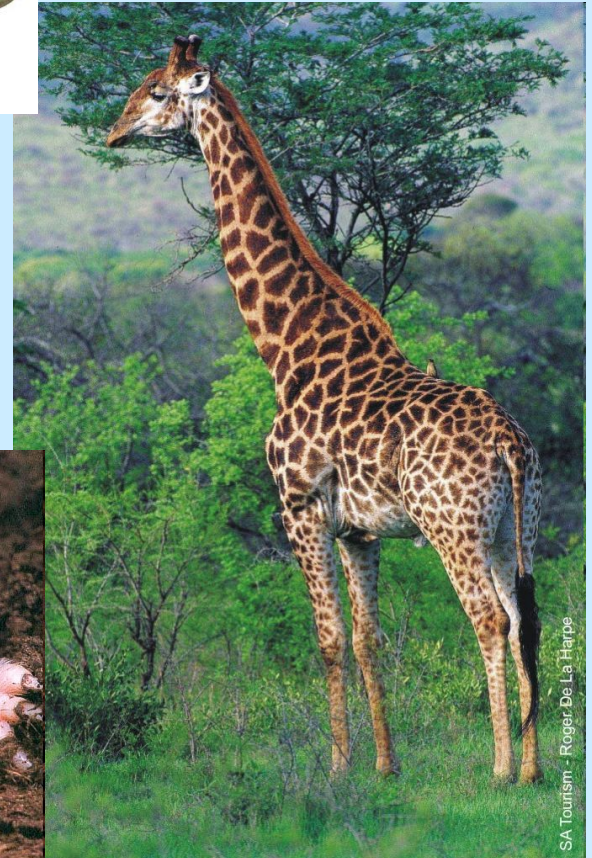
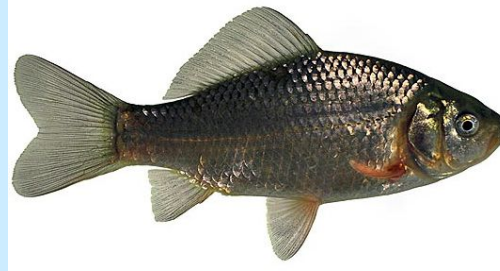
**Шерстистая крыса
Босави (Новая Гвинея)**

Среды жизни и места обитания животных.

Взаимосвязи животных в природе.

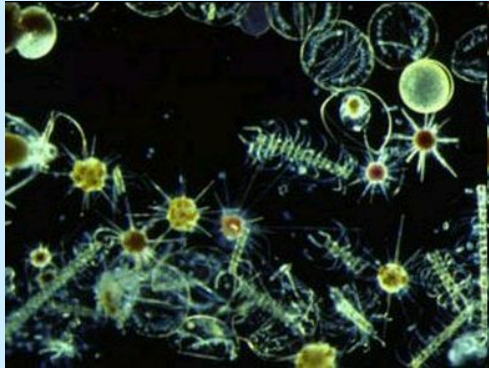
Среды обитания:

1. **Водная**
2. **Наземно-воздушная**
3. **Почвенная**
4. **Организменная**



Водная среда

1. Большая плотность
2. Мало кислорода
3. Сглаженный температурный режим



- Много бесскелетных форм
- Обтекаемая форма тела

Наземно-воздушная среда

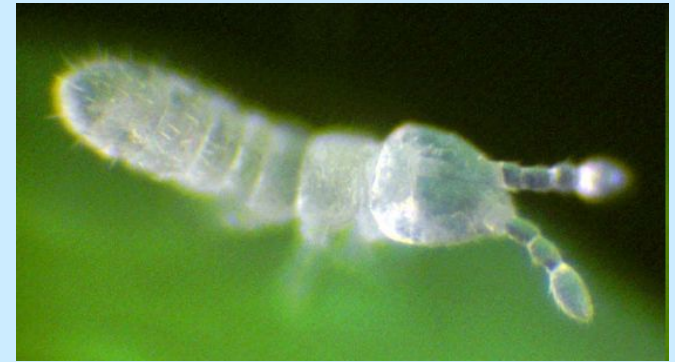
1. Низкая плотность
2. Колебания температур
3. Дефицит воды



- **Наличие скелета**
- **Хорошо развитые покровы**
- **Механизмы поддержания температуры**

Почвенная среда

1. Содержание влаги и воздуха изменчиво
2. Перепады температуры в верхнем слое



Микрофауна



Макрофауна



Мегафауна

Организменная среда

1. Обилие пищи
2. Дефицит кислорода
3. Низкая вероятность передачи
4. Сопротивления организма хозяина

- Упрощение строения
- Сложные циклы развития
- Защитные покровы



Взаимосвязи животных в природе

Хищничество	+	-
Конкуренция	-	-
Комменсализм	+	0
Симбиоз	+	+
Аменсализм	0	-
Нейтрализм	0	0



Пастьба



Собирательство

Хищничество – взаимоотношения между организмами, когда одни питаются другими (истинное хищничество, пастьба, собирательство, паразитизм)

Конкуренция – отношения между организмами, которые используют один и тот же ограниченный ресурс.

• Межвидовая

1. Прямая

• Внутривидовая

2. Косвенная



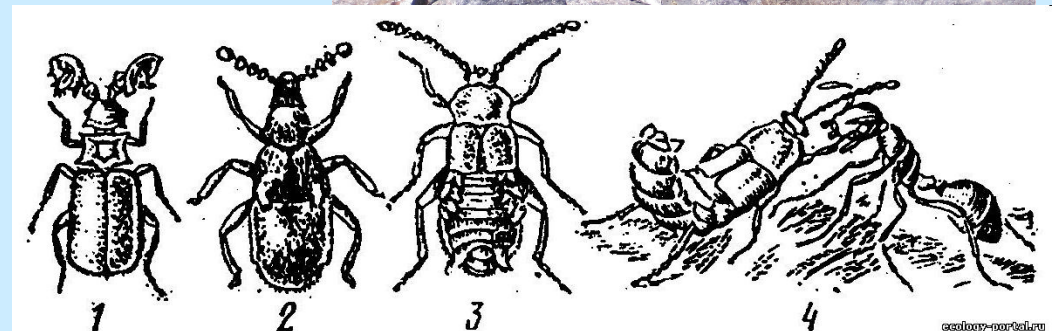
Комменсализм – это такие взаимоотношения между организмами, при которых один (комменсал) получает пищу или жилье за счет другого.



Квартиранство



Нахлебничество



Симбиоз – взаимовыгодные отношения между организмами.



Мурена и креветка

Муравей и тля

Биогеоценоз – это система, включающая сообщество живых организмов и тесно связанную с ним совокупность абиотических факторов среды в пределах определенной территории, связанные между собой круговоротом веществ и потоком энергии.

- **Продуценты**
- **Консументы**
- **Редуценты**

