A whimsical forest illustration with a fox, butterfly, squirrel, and mushrooms. The background is a soft, green forest scene with a yellow butterfly in the upper left, a fox on the left, a squirrel on the right, and a glowing lantern hanging from a branch in the top right. The title is written in large red letters in the center.

# «Разнообразии природы Воронежского края»

Выполнили: учащиеся 3 класса.  
Руководитель: Сухочева О.А

# Цели:

- Познакомиться с природой родного края, с растительным и животным миром родного края, с представителями Красной книги Воронежской области.
- Создать книгу природы родного края.



# Введение.

## Воронежский край

Воронежская область располагается в Российской Федерации, в юго-западной части России, на границе с Украиной.

Площадь 52,4 тыс. кв. км.  
Население 2437 тыс. человек.

Климат умеренно континентальный, расположена в лесостепной и степной зонах. Почвы плодородные черноземы, более 70% распаханно.

Главные реки – Дон, Воронеж, Хопер, Ворона, Тихая Сосна, Битюг.





# Водоёмы Воронежской области и их обитатели.



р.Битюг

Воронежская земля богата водоемами: реками, озёрами, прудами, водохранилищами. По ней протекает 829 рек. Число рек, длина которых 10 км и более, составляет 233. Если посмотреть на карту области, то не увидишь ни одного района, где не было бы этих рек.



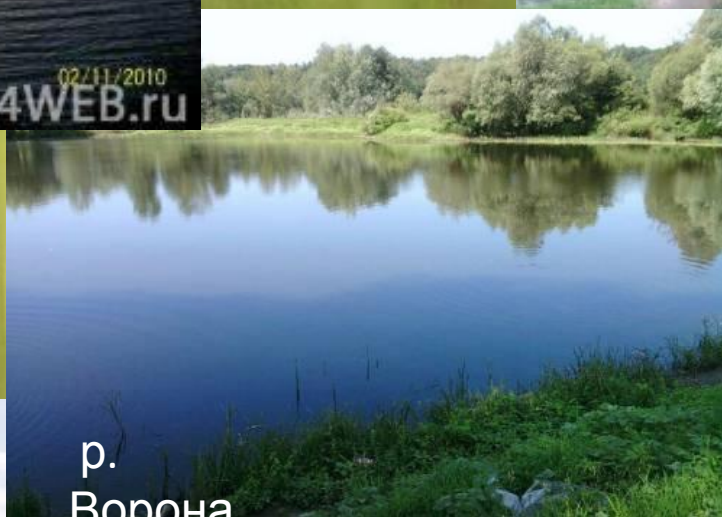


02/11/2010  
PPT4WEB.ru

р.  
Савала



р.Тихая  
Сосна



р.  
Ворона



р.Воронеж



р.Дон



# РЫБЫ.



ле

щ

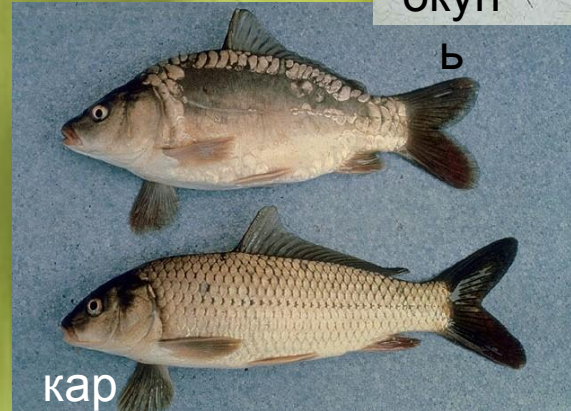


окун



саза

н



ь

кар



п

карас

ь



щук

а



плотв

а



# Растительный мир края.



Воронежская область расположена в двух природных зонах: лесостепной и степной. Для лесостепи характерны дубравы, рощи, лесной бор, а для степи - злаковые степи. Леса занимают около 10% территории области, более половины покрытой лесом площади принадлежит дубравам (54,2%). Это наиболее ценные леса Черноземья. Они очень высокопродуктивны, многоярусны и долгоживущи.





ел  
ь



берёз  
а



ду  
б

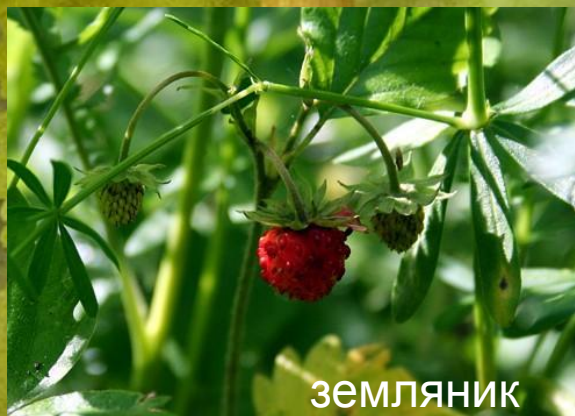


сосн  
а



клё  
н





земляник

а



малин

а



смородин

а



крапива



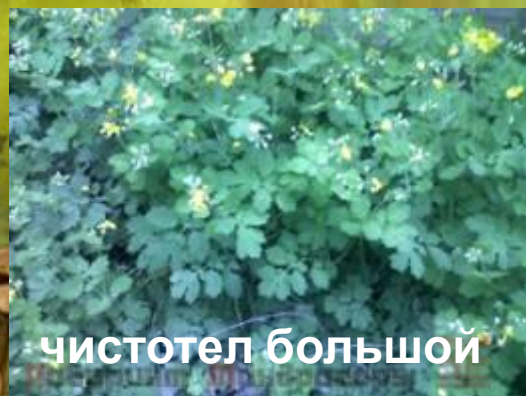
ланды

ш



пижма

а



чистотел большой



папоротник  
мужской



мо

х



# Грибы.





# Животный мир.

## Птицы.



Ласточка





# Звери.





# Пресмыкающиеся и земноводные.



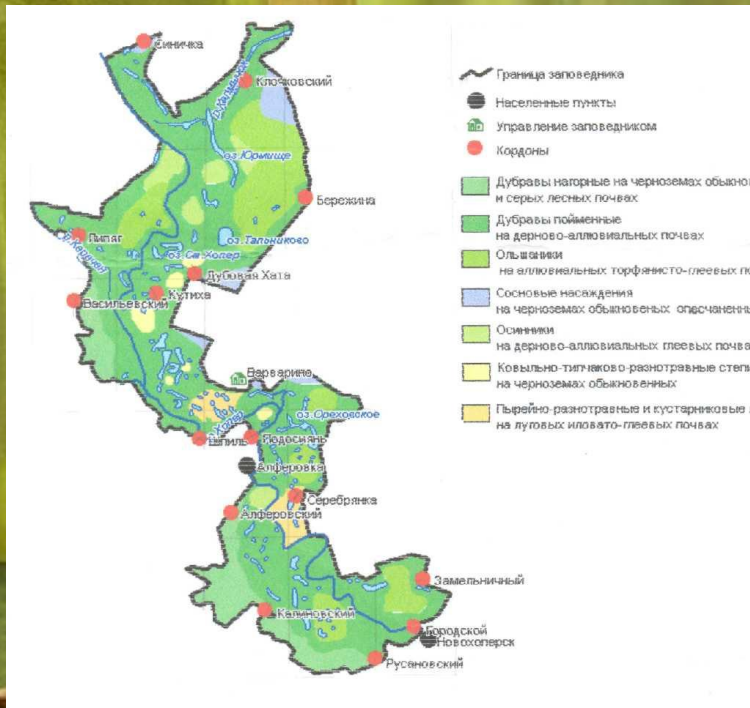


# Заповедники Воронежской области.

На территории Воронежской области 2 заповедника:

• ХОПЕРСКИЙ ЗАПОВЕДНИК —  
основан в 1935 году, площадь 16000 га.

• ВОРОНЕЖСКИЙ ЗАПОВЕДНИК основан в  
1927 году, площадь 31053 га.





# Животный и растительный мир

## Хоперского заповедника:



Русская выхухоль



Бобор



Зубробизон



Беркут



Дрофа



Черный аист



Тюльпан Шренка



Чилим – Водяной орех



# Животный мир

## Воронежского государственного биосферного заповедника:



Обыкновенная лисица



Енотовидная собака



Лесная куница



Барсук



Белый аист.



Ушастая сова



# Наши работы.





# Литература:

- Ю.А.Нестеров, В.В.Подколзин, З.В. Пономарёва, В.Н. Сушков. «География Воронежской области» Воронеж 2002г.
- Г.И. Веденеева «Азбука родного края».Воронеж 1995г.
- Л.В. Дорогань «Экологическое краеведение» . Воронеж 2007г.
- А.А.Плешаков. Атлас определитель «От земли до неба». Москва «Просвещение» 2012г.
- Интернет-ресурсы:  
<http://www.proxvost.info/animals/europe/badger.php>  
<http://natureworld.ru/ptitsyi/belyiy-aist-ciconia-ciconia.html>  
<http://photoonline.ua/>  
<http://floribunda.ru/?a=169>  
<http://images.yandex.ru/?lr=193&source=wiz>





Спасибо за внимание.