

НЕОЛИТИЧЕСКАЯ РЕВОЛЮЦИЯ НА ТЕРРИТОРИИ СОВРЕМЕННОЙ РОССИИ



ПЕРВЫЕ СКОТОВОДЫ, ЗЕМЛЕДЕЛЬЦЫ, РЕМЕСЛЕННИКИ

ЗАРОЖДЕНИЕ ЗЕМЛЕДЕЛИЯ, СКОТОВОДСТВА И РЕМЕСЛА

5 – 6 тыс. лет назад на территории нашей страны зарождается **ЗЕМЛЕДЕЛИЕ**.

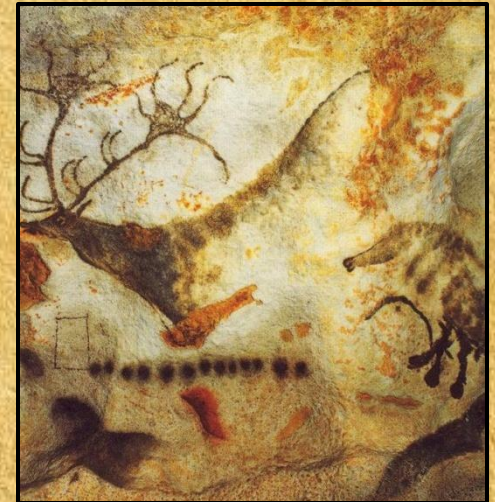


ПОЯВЛЯЮТСЯ СПЕЦИАЛЬНЫЕ ОРУДИЯ ДЛЯ ОБРАБОТКИ ЗЕМЛИ:

1. каменные мотыги;
2. деревянные серпы со ставками микролитов.

ЧЕЛОВЕК ОДОМАШНИЛ:

1. собаку;
2. коз и овец;
3. свинью и корову;
4. лошадь (Южное Предуралье).

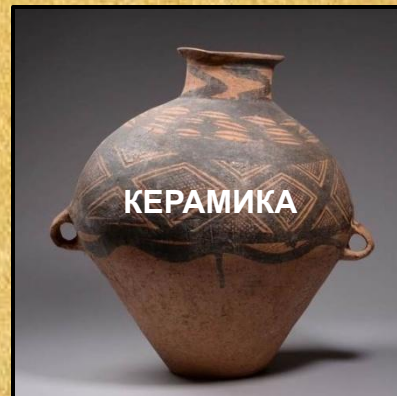


На смену охоте пришло скотоводство (**ПРОИЗВОДСТВО ПРОДУКТОВ**).

НЕОЛИТИЧЕСКАЯ РЕВОЛЮЦИЯ – переход человека от присваивающего к производящему хозяйству (в ее основе земледелие и скотоводство).

ЛЮДИ НАУЧИЛИСЬ ПРОИЗВОДИТЬ:

1. ткань;
2. керамику;
3. металлические орудия из (меди, бронзы, железа).



Появляются **ИЗЛИШКИ В ПРОИЗВОДСТВЕ**, начинается **ОБМЕН** между племенами, что вело к **переходу** к тому или иному **ВИДУ ДЕЯТЕЛЬНОСТИ (ЗАВИСЕЛО ОТ ПРИРОДНО-КЛИМАТИЧЕСКИХ УСЛОВИЙ)**:

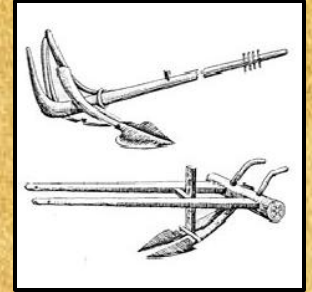
1. **СЕВЕРНЫЕ ЛЕСНЫЕ РАЙОНЫ** – охота, рыболовство, собирательство;
2. **СТЕПНЫЕ ПРОСТОРЫ** – скотоводство (кочевники);
3. **ЛЕСОСТЕПНАЯ ПОЛОСА** – земледельцы (оседлая жизнь).

С появлением **железного топора** в лесных районах также стали осваивать земледелие.

Для обработки земли стали применять **СОХУ С ЖЕЛЕЗНЫМ ЛЕМЕХОМ**, в которую впрягали домашних животных.

ПОЯВЛЕНИЕ НОВЫХ РЕМЕСЕЛ:

1. **КУЗНЕЦ** – обработка железа;
2. **ГОНЧАР** – изготовление посуды на гончарном круге;



РЕМЕСЛЕННИКИ – лицо, обладающее определенными навыками, производящие на продажу или на заказ изделия ручной работы (чаще всего не занимались земледелием).

НАЧАЛО РАСПАДА ПЕРВОБЫТНОГО ОБЩЕСТВА

Происходят изменения в **организации жизни людей** – в родовых общинах и племенах **выделяются группы**, которые **управляли соплеменниками**:

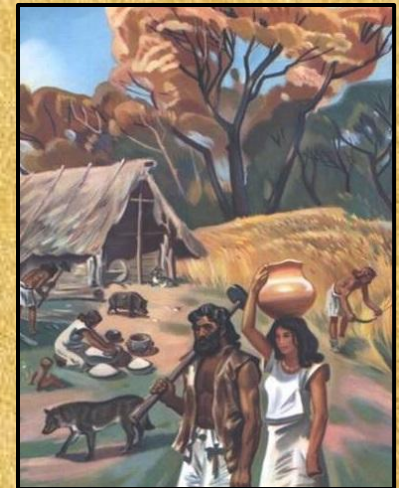
1. **СТАРЕЙШИНЫ** – руководили совместными работами, контролировали обмен, следили за порядками и исполняли религиозные обряды;
2. **ВОЖДИ** – защищали племя от врагов, возглавляли военные походы.

С появлением излишков и обмена появляется **социальное неравенство**, которое строилось по принципу: **БОГАТЫЙ-БЕДНЫЙ**.

Племена начинают борьбу друг с другом за ресурсы, в результате чего появляется **РАБСТВО** (взятых в плен врагов не убивали) – **ЭКСПЛУАТАЦИЯ** (присвоение результатов чужого труда).

Постепенно на смену **РОДОВОЙ ОБЩИНЕ** пришла **СОСЕДСКАЯ** (территориальная) – людей объединяло не кровное родство, а **СОВМЕСТНОЕ ПРОЖИВАНИЕ** на определенной территории.

Несколько общин объединялись под властью одного вождя – **ВОЖДЕСТВО** (социальное неравенство – чем выше к вождю, тем выше положение).



Племена часто создавали союзы племен, во главе которых вставали **ПРАВИТЕЛИ** – люди для которых управление и защита главное занятие.

Они устанавливали **ЗАКОНЫ** – общие и обязательные для всех правила поведения, создавали **ВООРУЖЕННЫЕ ОТРЯДЫ**.

В результате начинается распад первобытнообщинного строя, появляется новая форма организации жизни – **ГОСУДАРСТВО**.

Люди перестали ощущать себя родичами, происходит становление **НАРОДА (НАРОДНОСТИ)** или **ЭТНОСА**.

ПОЯВЛЕНИЕ ПЕРВЫХ ГОРОДОВ

«**СТРАНА ГОРОДОВ**» – территория, где **4 тыс.** лет назад на **Южном Урале** появились укрепленные поселения (открыта в XX веке).

Были обнаружены следы развитого металлургического производства, канализации, загоны для животных, **колесницы** (самая древняя из известных).

Самым известным городом был **АРКАИМ**, здания которого были сделаны из высушенных кирпичей и бревен, а также в городе имелся примитивный водопровод.



ЖИТЕЛИ ЭТОГО ГОРОДА БЫЛИ ЕВРОПЕОИДАМИ.

СЛОВАРЬ

ГОСУДАРСТВО – организация жизни, при которой существует единая система управления людьми, проживающими на одной территории; взаимоотношения между ними регулируются на основе единых законов (традиций), осуществляется охрана земель; регулируются тем или иным образом **взаимоотношения с другими государствами и народами;**

НАРОД (НАРОДНОСТЬ) – большая группа людей, сложившаяся на одной территории, говорящая на одном языке и обладающая общей культурой.

ИТОГИ:

Совершенствование орудий труда и родовых отношений людей, поселившихся на **территории нашей страны**, имело те же этапы и особенности, что и в других районах мира.

Переход к **производящему хозяйству** привел к резкому ускорению исторического развития.