

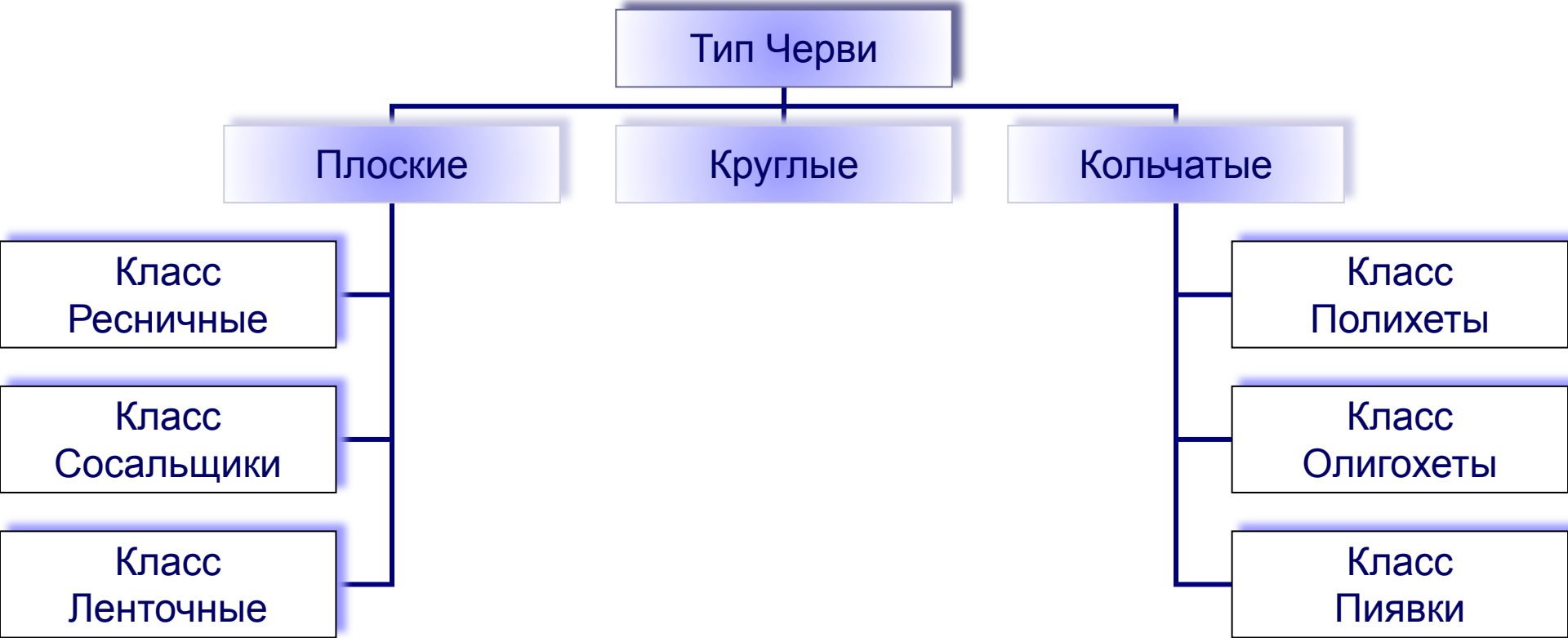
Тип черви.

*Черви незримо с нами везде-
в теле животных, в земле и в воде,
Черви полезные и паразиты.
Эти полезные, а те – ядовиты.*

Презентацию подготовила учитель биологии
Щеглова О.Ф.

Цель урока

- Изучить тип Черви
 - Познакомиться с их многообразием
 - Проверить свои знания
-



коне
ц



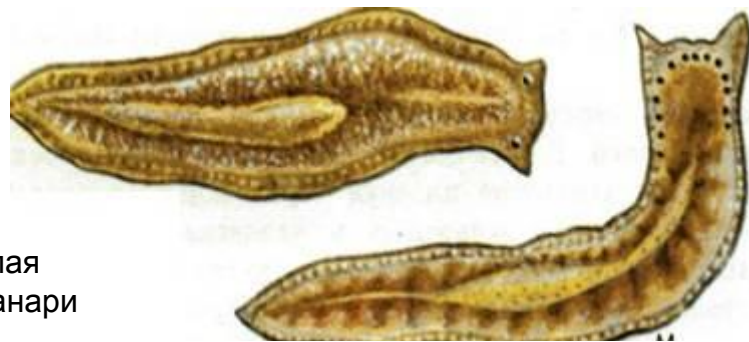
Плоские черви

- 25 000 видов
- Двусторонняя симметрия
- Тело плоское, форма – листовидная или лентовидная
- Покровная ткань, реснички, кожно – мускульный мешок
- Системы органов: пищеварительная, выделительная, нервная
- Гермафродиты
- Все среды жизни, паразиты
- Смена хозяев
(промежуточный и окончательный)



Класс ресничные черви-3000

- Молочно- белая планария :
реснички, слизь, хищники.
- Рот на брюшной стороне
- Размножение половым и бесполом
путем
- Регенерация



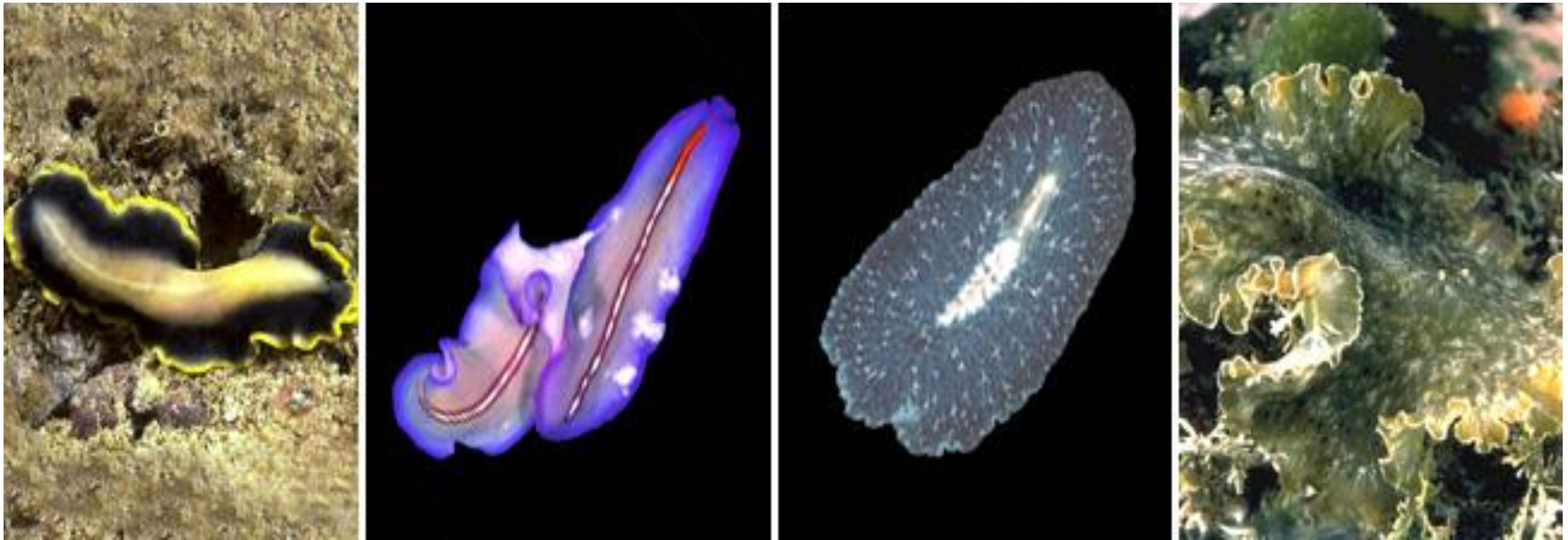
зелая
планари
я

многоглазк
а





Ресничные черви



псевдоцерус джебборум, раздвоенный псевдоцерос
(в паре с партнером),
тихоокеанская акваплана, парaplаноцера.



Ресничные черви



планария дугезия, глазчатая филлидия,
подражающий псевдоцерос, золотистая юнгия.



Класс Сосальщики-4000

- Ланцетовидный сосальщик,
- Печеночный сосальщик
- Сибирская двуустка
- Паразиты
- Присоски
- Чередование поколений
- Одна неделя – 1000000 яиц

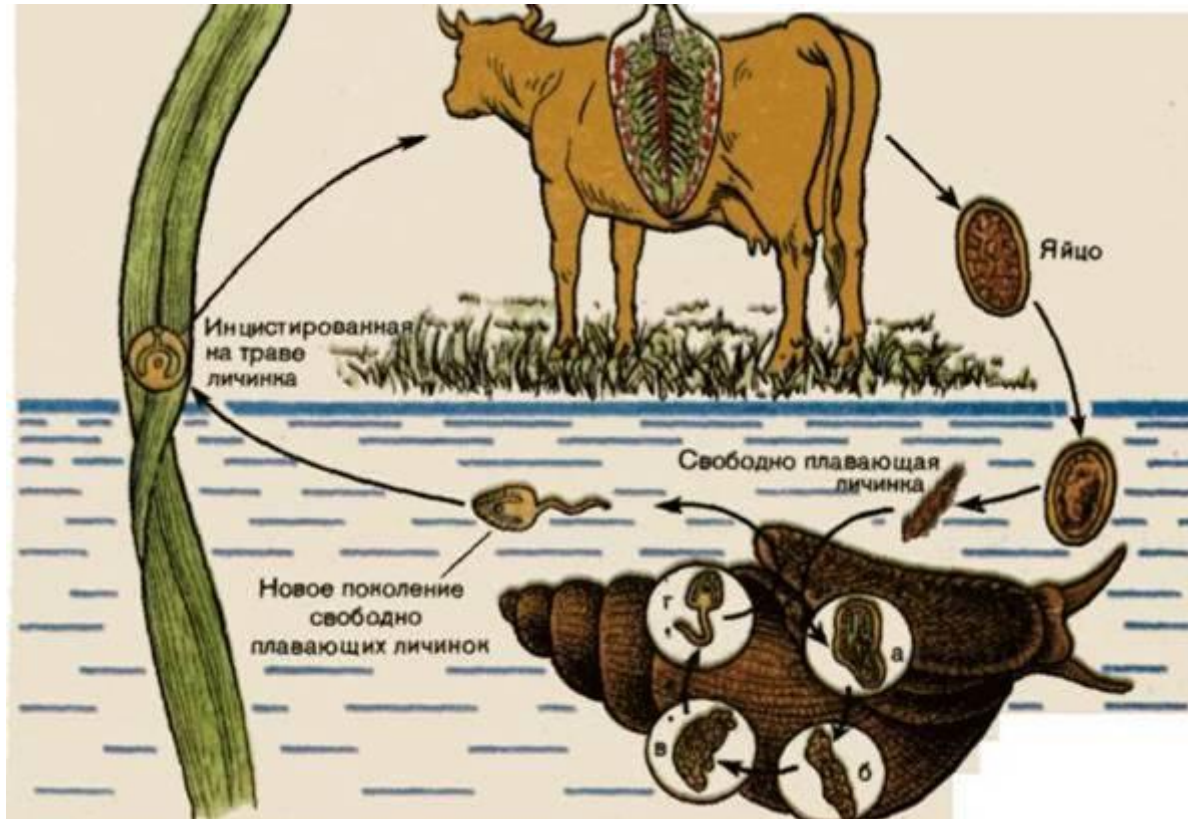




печёночная двуустка, китайская двуустка, японская шистосома.



Развитие печеночного сосальщика.



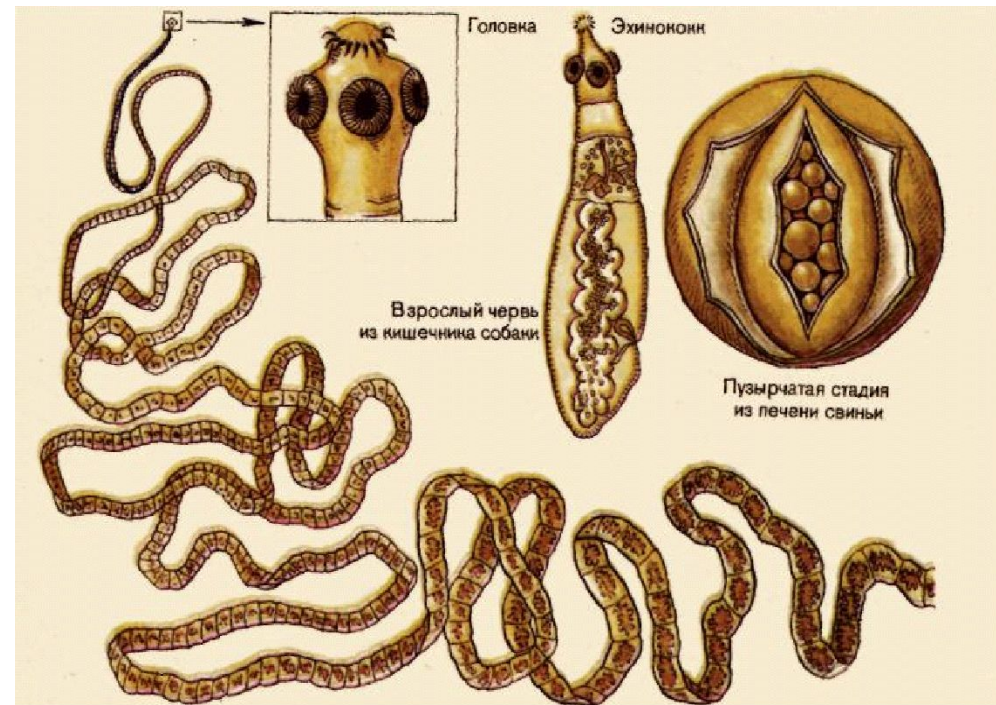
Развитие личинки в теле промежуточного хозяина- малого пруд



Класс Ленточные черви-3000

- Бычий цепень- 10 м
- Свиной цепень-2-7 м
- Эхинококк- 3-5 мм

- Паразиты
- Половая система
- Смена хозяев
- Головка, шейка,
- тело из члеников
- Крючья, присоски

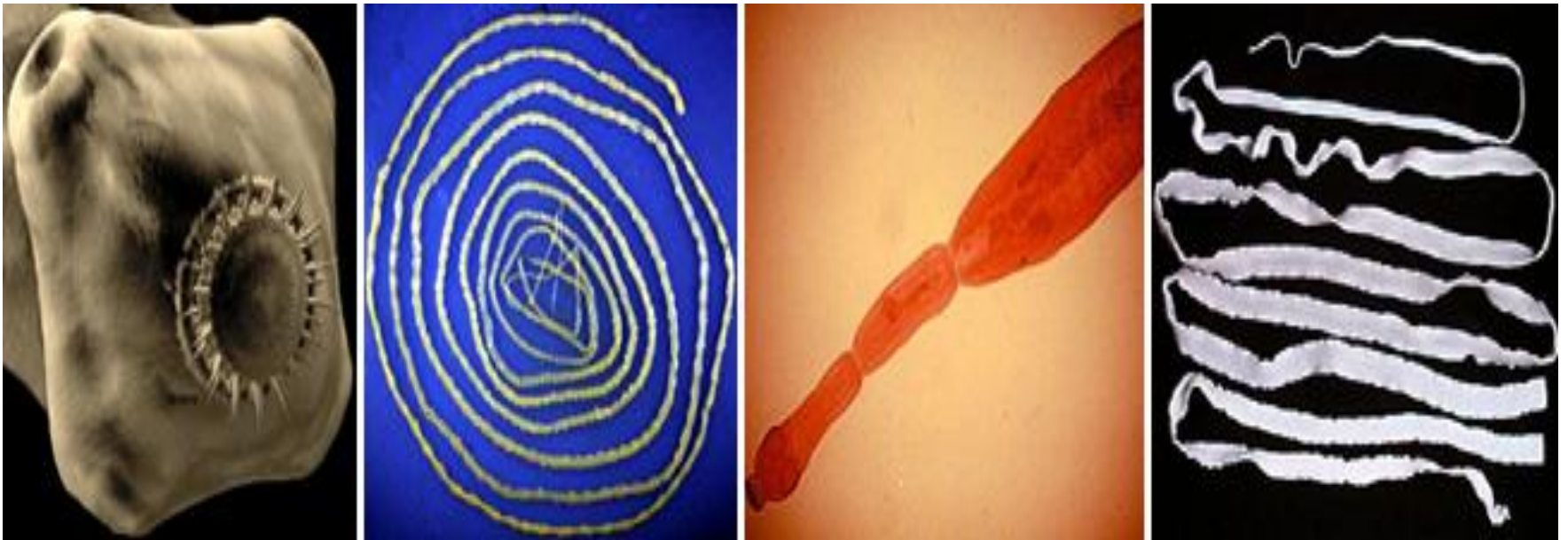


Свиной цепень

Многообразие паразитических червей.

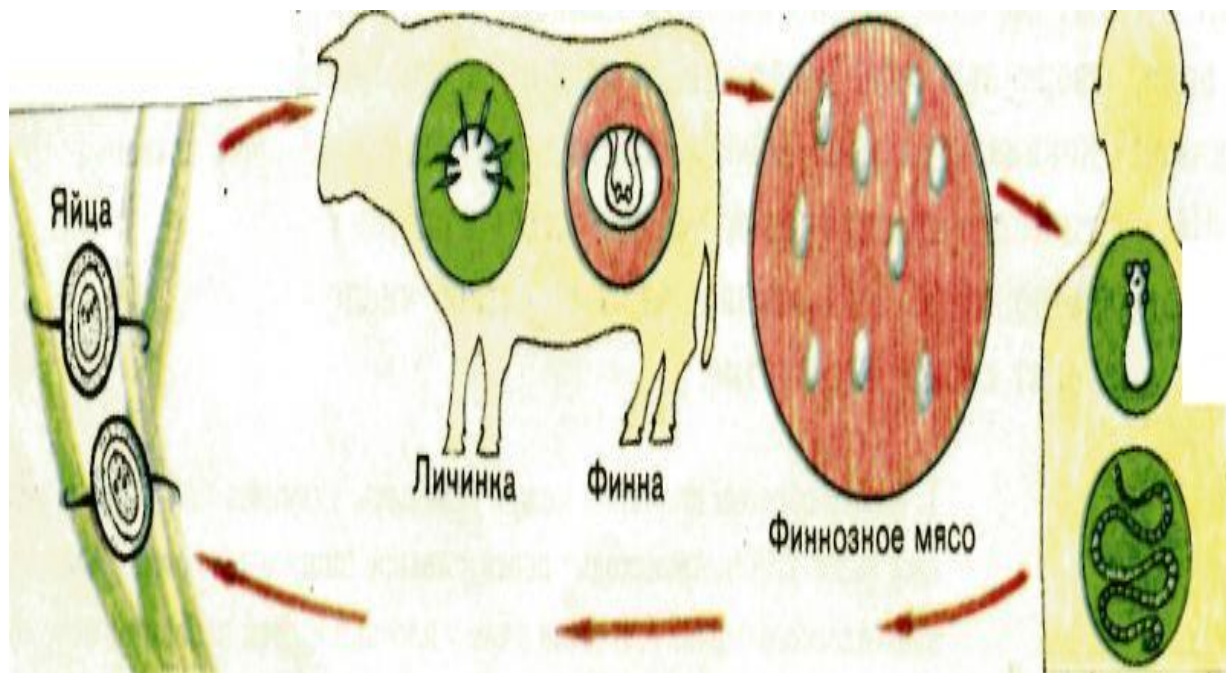


Ленточные черви



головка свиного цепня,
молодой бычий цепень, эхинококк, широкий лентец.





Развитие бычьего цепня



Тип Круглые Черви

- 15 000
- Двусторонне -симметричные
- Тело тонкое, длинное, цилиндрическое, круглое поперечное сечение
- Сквозная пищеварительная трубка
- Кожно –мускульный мешок
- Полость тела –жидкость
- Нервное кольцо
- Раздельнополые животные

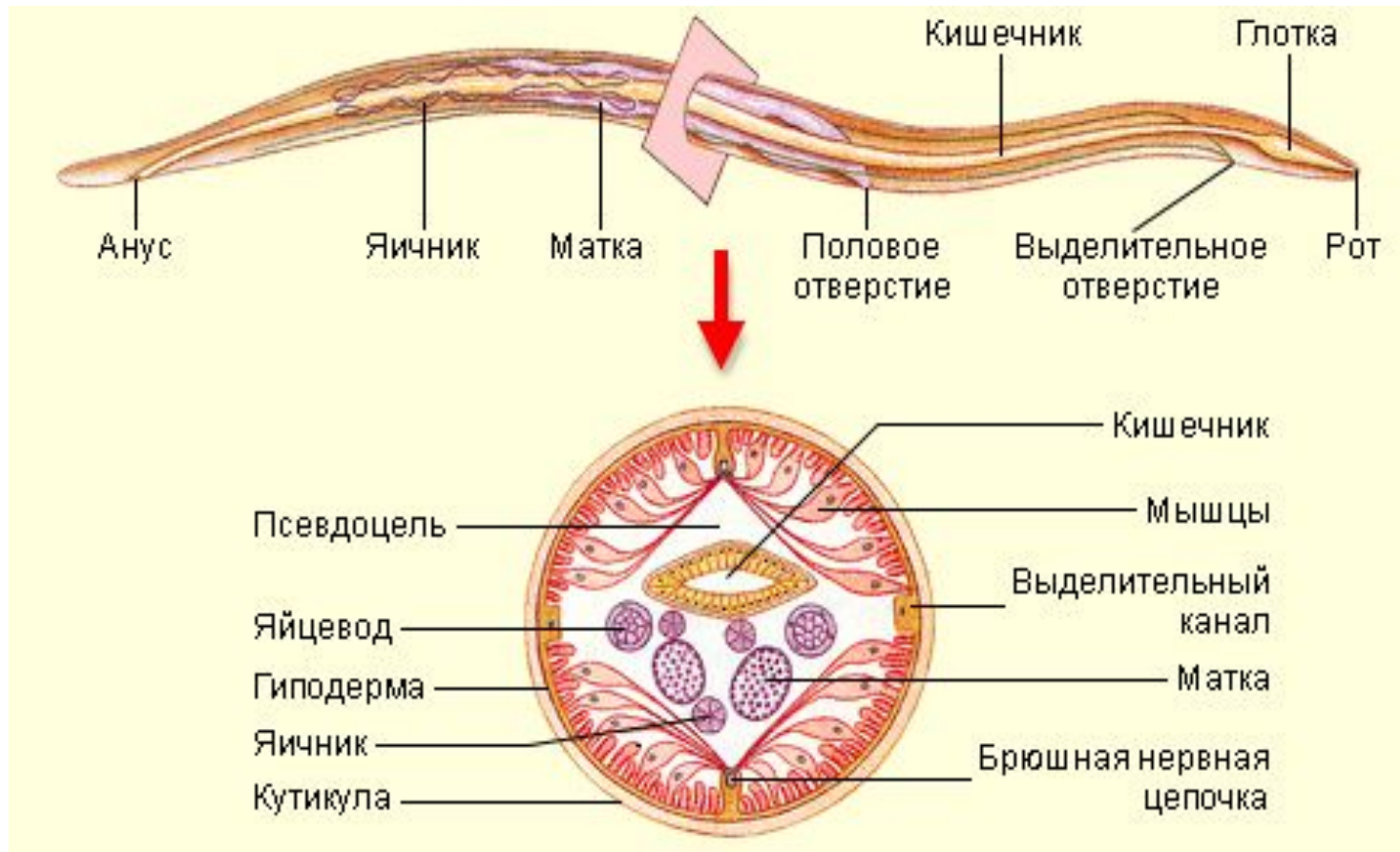


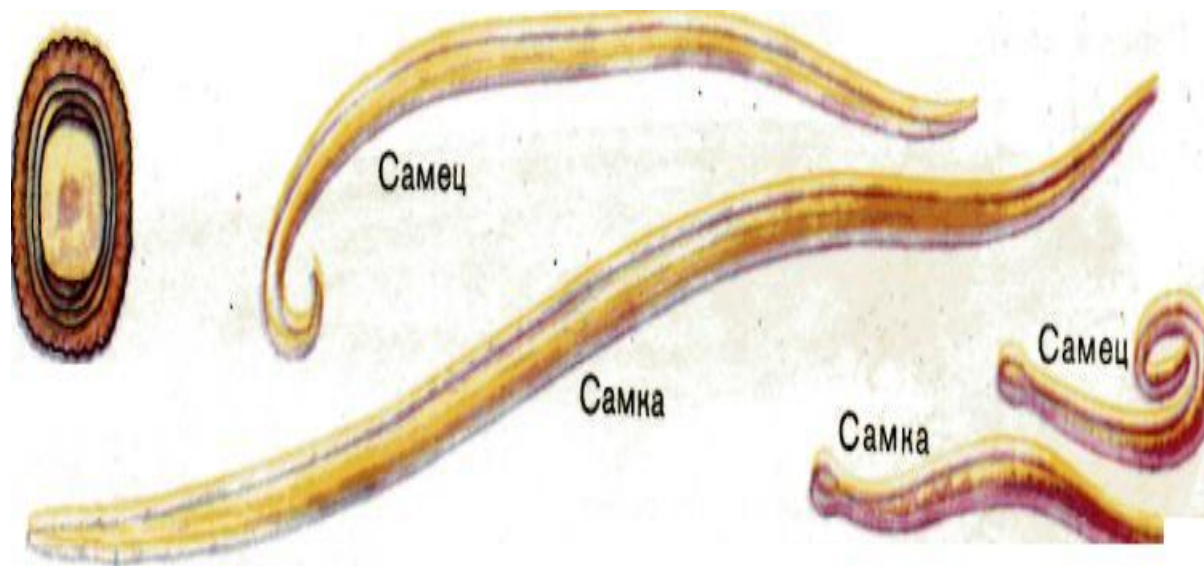
Класс Нематод

- ▣ Аскарида*
- ▣ Острица детская*
- ▣ Власоглав*
- ▣ Трихинелла*
- ▣ ришта*
- ✓ Картофельная*
- ✓ Свекловичная*
- ✓ Земляничная*
- ✓ Пшеничная*
- ✓ Луковая*



Строение круглого червя





Аскарида

Острица



Круглые черви



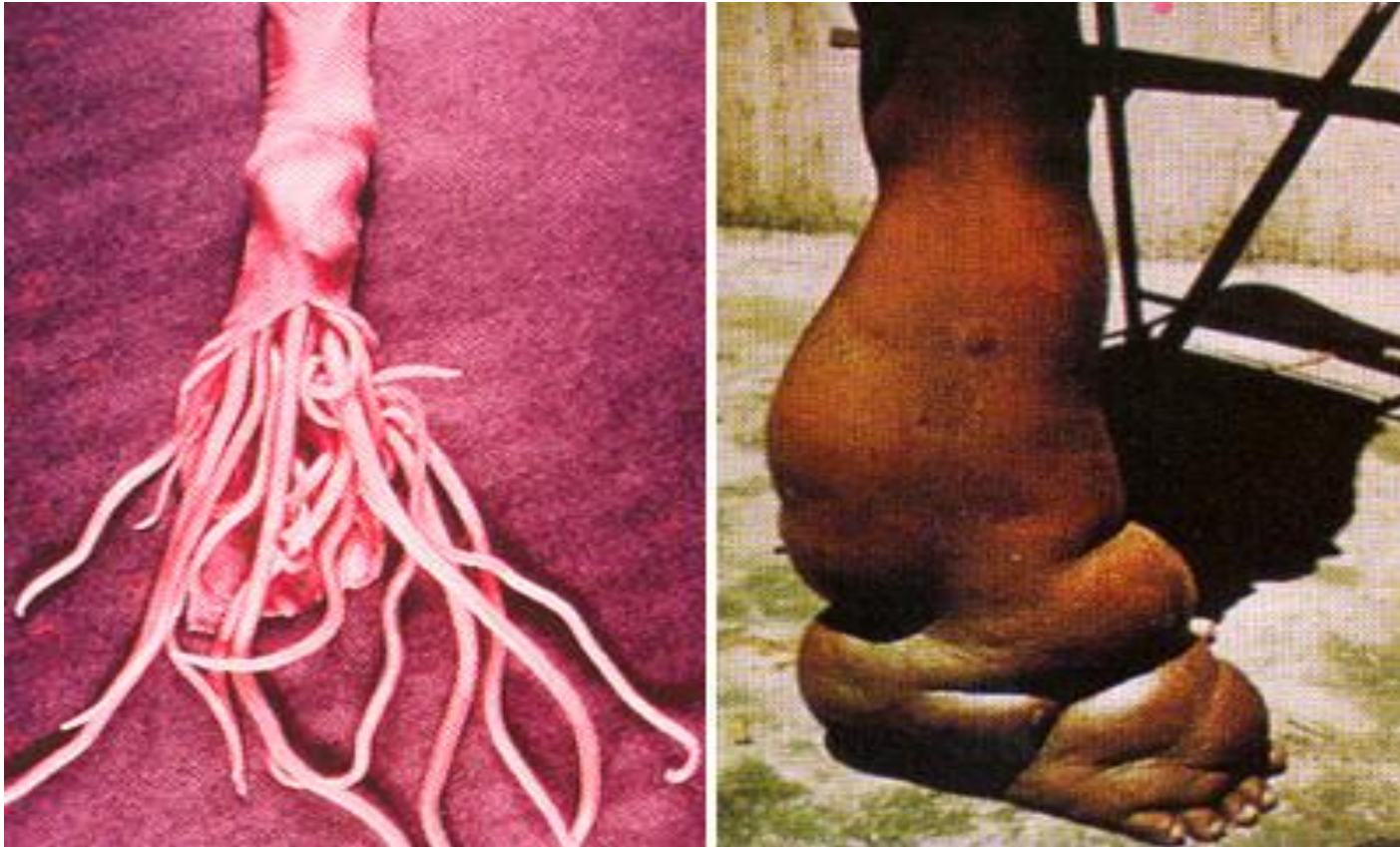
элегантный кенорабдитис, большой почечный червь,
рабдитис, нитчатка Банкрофта, спиральная трихинелла.



Класс Волосатиков



Болезни от круглых червей



Слева желудок свиньи, забитый аскаридами.
Справа нога больного слоновьей болезнью, вызываемой
поселяющейся в лимфатических протоках нитчаткой Банкрофта.



Гельминтология

Не тянись, не рви, стой!
Руки мой перед едой.
Заработаешь глистов
От не вымытых плодов.

Самка аскариды откладывает более 200 000 яиц
в сутки!



Предупредительные правила

- Сырые овощи перед едой обдавать крутым кипятком
- Ни пить сырой воды из рек или озер
- Соблюдать чистоплотность при пользовании туалетами, обязательно мыть руки после этого,
- Мыть руки перед едой,
- Не грызть ногти и не чистить их зубами
- Вести борьбу с мухами
- Не есть сырую рыбу или мясо, или плохо прожаренные продукты



Кольчецы

- 9000
- Двусторонне- симметричные
- Тело вытянутое, сегментировано
- Кожно- мускульный мешок
- Внутренняя полость- жидкость
- Параподии
- Органы чувств
- Кровеносная система замкнутая
- Сложная пищеварительная система
- Примитивный головной мозг и брюшная нервная цепочка
- Разделнополые и гермафродиты.



Полихеты

Серпула

Нереис

Афродита

- ❖ Хищники, всеядные, фильтраторы
- ❖ Развитие с чередованием поколений: воспроизведение, расселение, самосохранение.
- ❖ Забота о потомстве
- ❖ Живорождение





зелёный нереис, коричневая биспира,
разноногий хетоптерус, воронковидная миксикола.





платинереис Дюмериля, хлойя, гигантский спиробрахус,
великолепная протула.



Олигохеты

- Почва, пресные и соленые воды
- Мелкие и крупные
- Щетинки
- Переносят загрязнение среды
- Диапауза-переживание неблагоприятных условий в защитной капсуле



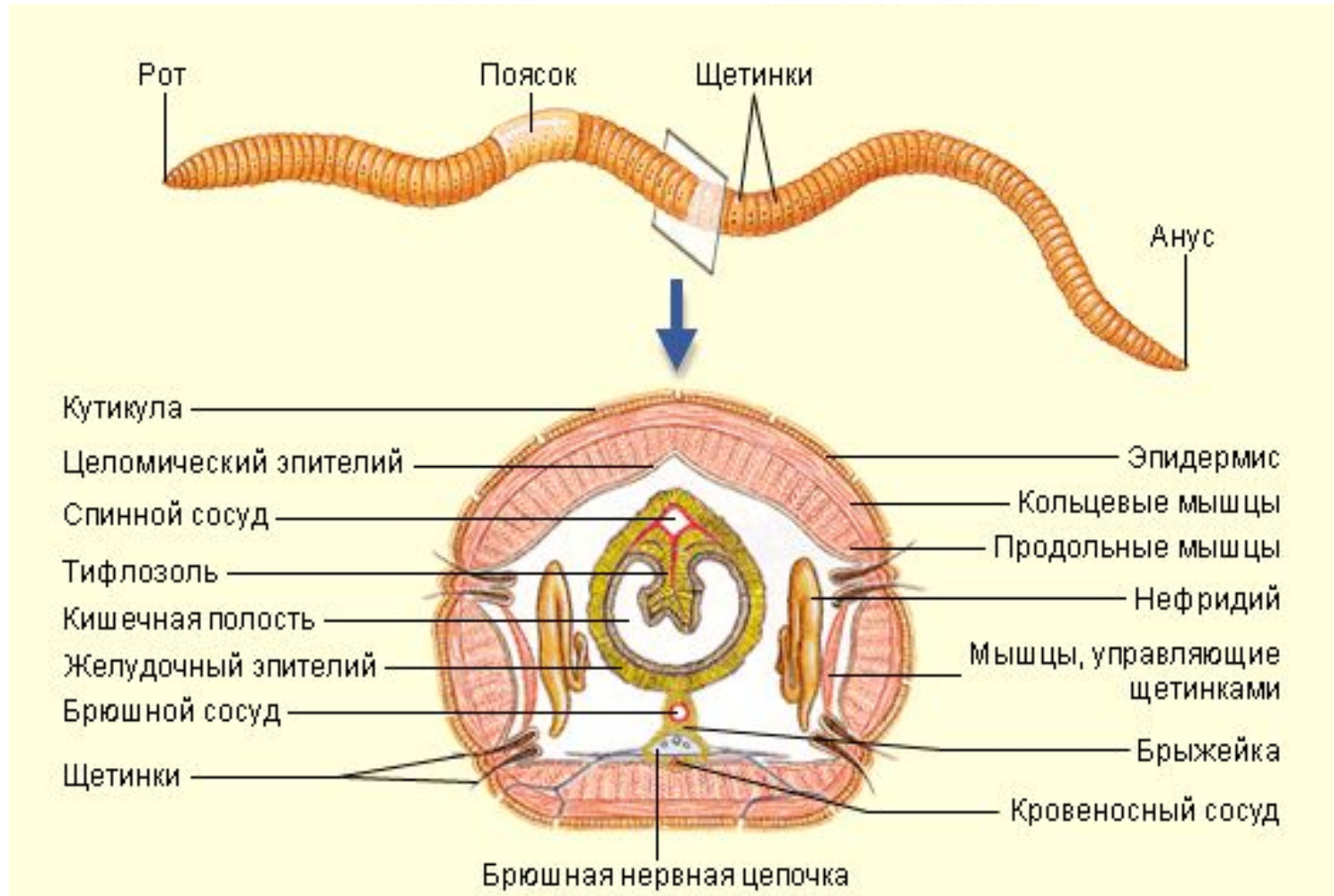
Малощетинковые

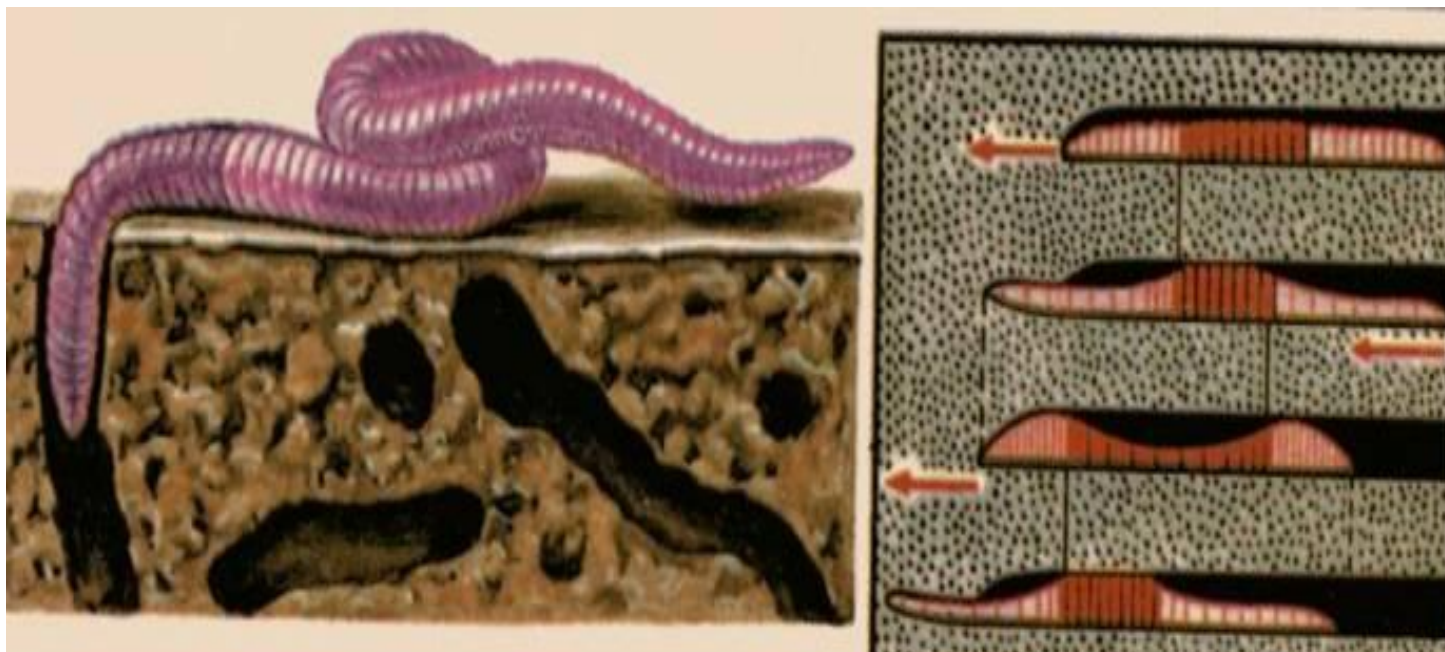


обыкновенный дождевой червь, апорректода длинная, эйсения, трубочник.



Строение дождевого червя





Дождевой червь и его движение в почве.



Класс Пиявки

- Хищники и паразиты
- Пресные и слабосоленые водоемы, почва
- **Анабиоз**- жизненные процессы замедленны
- Органы чувств
- Гирудин
- Гермафродиты, коконы



Пиявки



улитковая пиявка, большая ложноконская пиявка,
трёхчастная пиявка, медицинская пиявка.

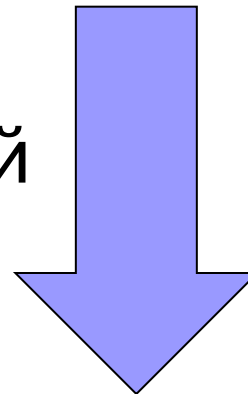


ТВОЙ ПОМОЩНИК В ИЗУЧЕНИИ ТЕМЫ

Учебник В.В Латюшин, В.А. Шапкин
«Биология. Животные» - §7,8,9

1. Изучи материал параграфа.
2. Запиши нужную информацию в тетрадь.
3. Сравни типы Плоских и Круглых червей.
4. Сравни типы Круглых и Кольчатых червей.
5. Найди дополнительный материал по теме.

угадай



Угадай

**До чего красив букет
Из подводных полихет!
Только тем, кого люблю,
Я его не подарю!
Пусть порадует врагов
Райский сад из
червяков!**



Угадай

Там, где в тенечке
лежит перегной,
Влажную землю
лопатою разрой,
Вот он, попался
червяк земляной,
Будет у рыбок
завтрак мясной.



Угадай

**Тощий длинный
червячок**

**В ил зарылся – и
молчок.**

Трубочнику нипочем

Самый грязный водоем.

Стелется по дну ковром

**Калорийный рыбий
корм.**



**КОН
ЕЦ**