

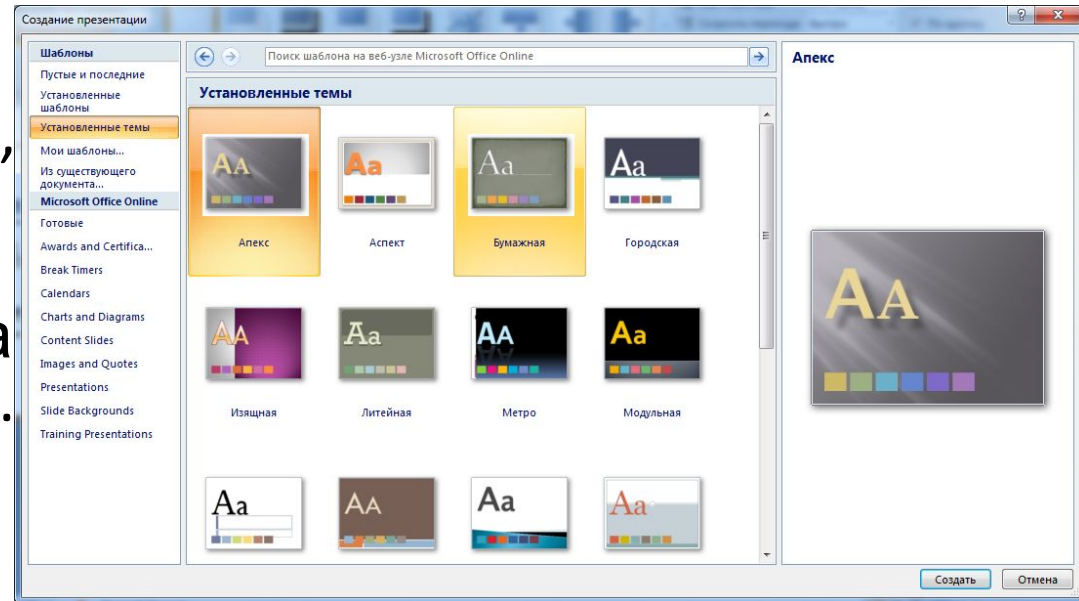
СТВОРЕННЯ ПРЕЗЕНТАЦІЙ В Power Point

Є декілька можливостей створення презентацій

- **Шаблон оформлення** – дозволяє перемінити розроблені структури, кольорові палітри і фони для створення набору слайдів по стандартним типам презентацій.

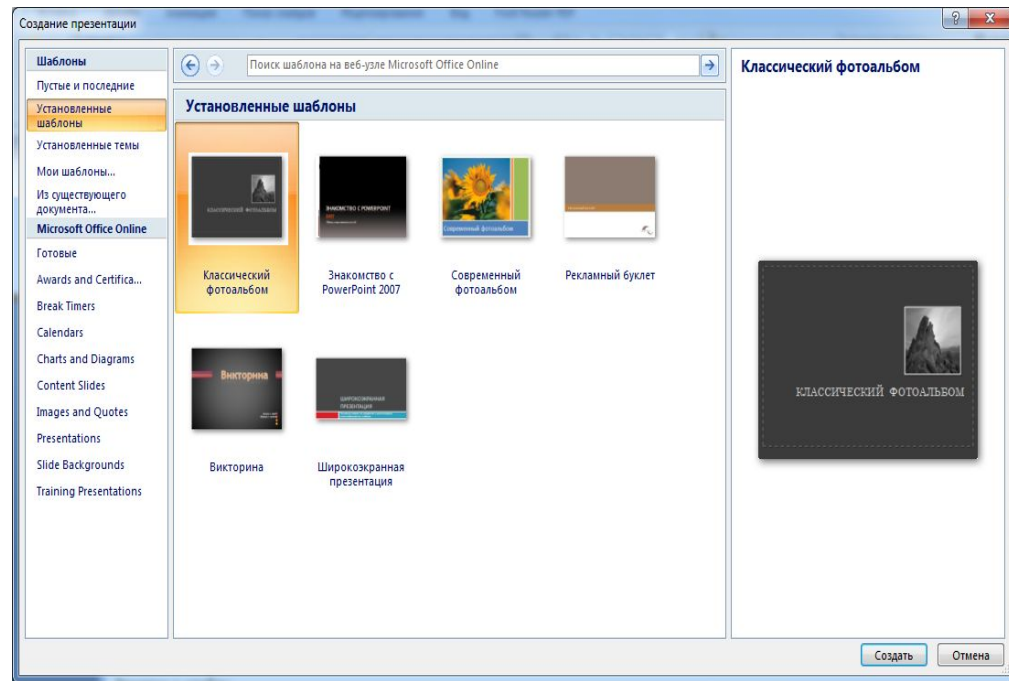
Є три типи вбудованих шаблонів:

- Інстальовані шаблони (стандартні типи презентацій). Це такі як: класичний фотоальбом, знайомство з Power Point, вікторина, фотоальбом.
- Інстальовані теми – це такі як: аспект, вишукана папір, потік, яскрава і т.д.
- MS Office on-line – завантажуються через мережу Інтернет.



Щоб створити презентацію шаблоном потрібно:

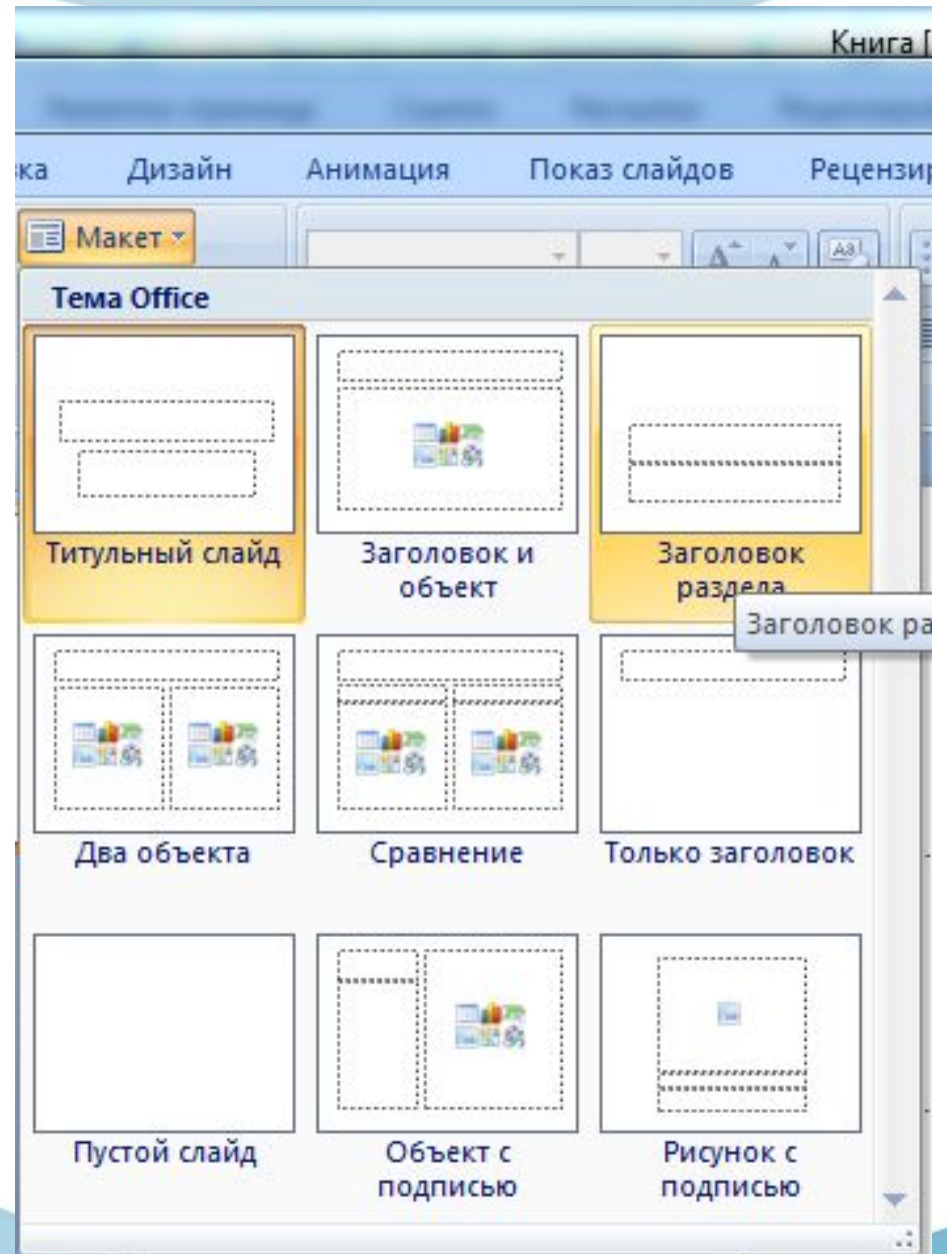
- Натиснути кнопку **Office** і вибрати команду **Створити**.
- У відкритшомуся вікні в полі **Шаблони** вибрати потрібний тип шаблону і кнопка **Створити**.
- З'явиться цілий ряд слайдів на обрану тему. Далі користувач заповнює презентацію своїми даними.



Створення презентації за допомогою пустого шаблону

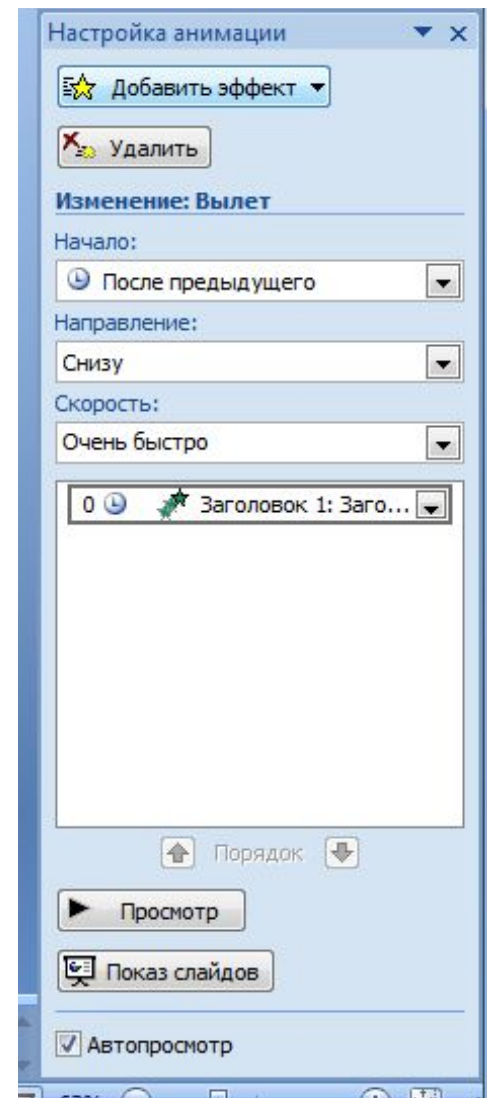
- Натиснути кнопку **Office** і вибрати команду **Створити**.
- У відкритшомуся вікні в полі **Шаблони** вибрати шаблон **Нова презентація** і кнопка **Створити**.
- З'явиться пустий слайд з місце заповнювачами. Користувач заповнює його інформацією.
- Щоб додати ще один слайд потрібно перейти на вкладку **Основне** і в групі **Слайди** натиснути кнопку **Створити слайд**.
- Відкриється підменю з переліком макетів слайдів:
 - Титульний слайд. Заголовок і об'єкт.
 - Два об'єкти. Порівняння.
 - Лише заголовок. Пустий слайд.
 - Вміст з підписом. Зображення з підписом.

- вибрати потрібний макет і він з'явиться в робочій області.

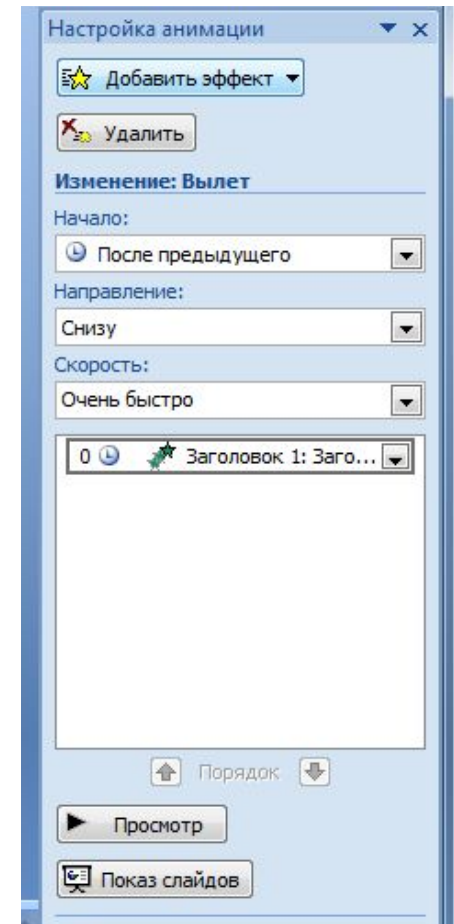


Налаштування анімації

- За допомогою анімації можна змусити слово перелетіти з одного краю слайду на інший, розміщати абзаци тексту в фоні створити інші ефекти. Переходи дозволяють здійснити плавну трансформацію одного слайду в інший.
- **Виконавши команду вкладка Анімація/група Анімація, кнопка Настроювання анімації**
- відкриється область задач „Настроювання анімації”.
- Натиснувши на кнопку **Додати ефект** вибирається параметр появи об’єкту:
- - вхід, - виділення, - вихід, - шляхи переміщення.
- Якщо наведені ефекти не підходять, то натиснувши на команду **Інші ефекти** відкриється вся бібліотека ефектів.



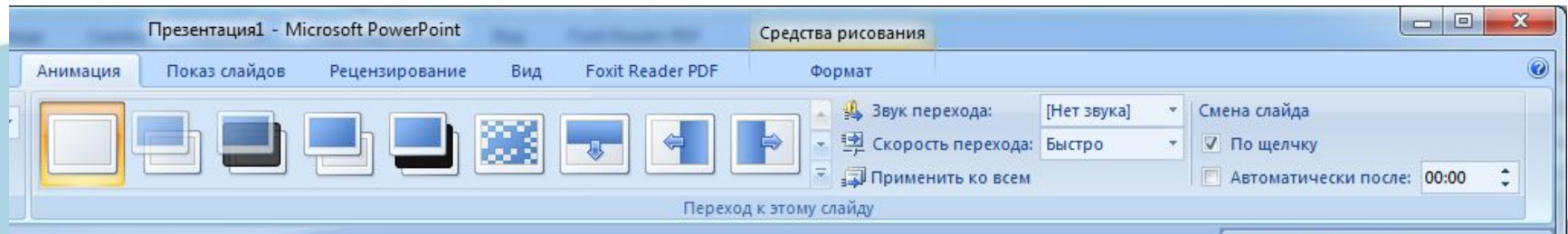
- Вибравши ефект, далі в рядку „Початок” вибрати „Після попереднього”,
- в рядку „Напрямок” вибрати напрямок появи,
- в рядку „Швидкість” вибрати (дуже повільно, повільно, середньо, швидко, дуже швидко).
- Щоб видалити ефект анімації Кнопка **Видалити** в області задач.
- Щоб переглянути встановлене – кнопка **Перегляд** .
- Такі дії виконати по кожному об’єкту. Щоб змінити порядок появи ефектів можна скористатися кнопками **Порядок** в області задач «**Анімація**».



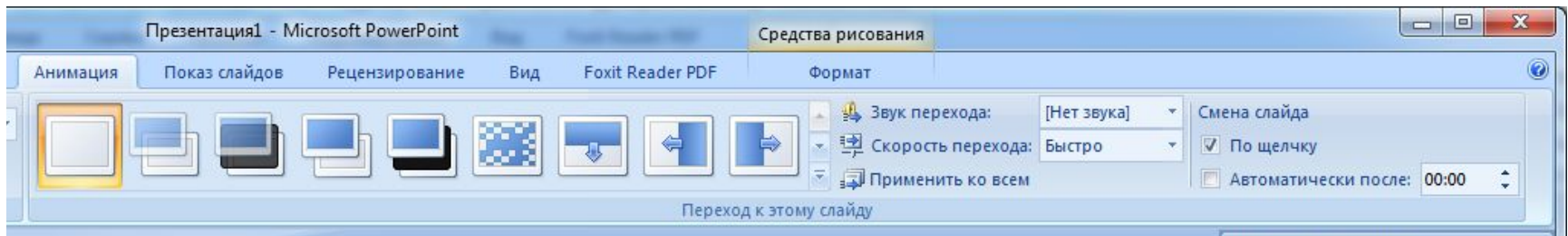
Перехід слайдів

Можна вибрати переходи, які прикрашають процес зміни одного слайду іншим.

- Відбувається так:
- Вибрати режим **Сортувальника слайдів** і виділити слайд, в якому повинен з'являтися ефект переходу.
- На вкладці **Анімація** вибрати групу **Перехід до цього слайду**.
- Вибрати потрібний перехід і він приміниться до слайду.
- Також вибрати звук переходу
- Вибрати швидкість переходу.
- Встановити зміну слайд (клацання мишкою, автоматично після ___сек.).



- Натиснути кнопку **Застосувати до всіх**.
З'явиться час показу.



Кінець!