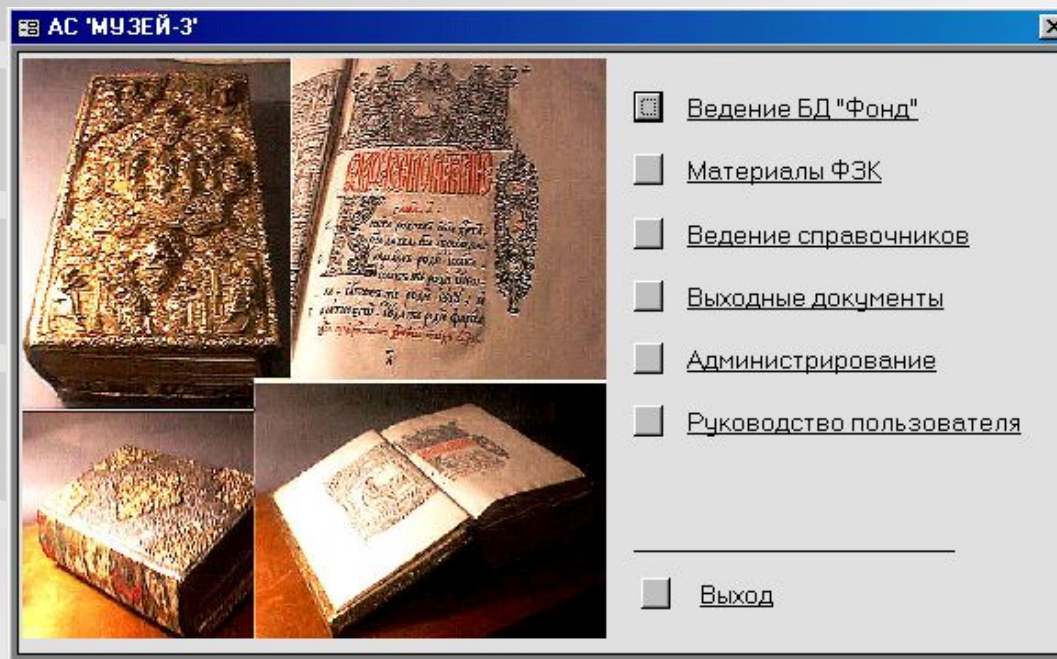




**ГЛАВНЫЙ  
ИНФОРМАЦИОННО-ВЫЧИСЛИТЕЛЬНЫЙ  
ЦЕНТР  
ФЕДЕРАЛЬНОГО АГЕНТСТВА ПО КУЛЬТУРЕ И КИНЕМАТОГРАФИИ**

## **Автоматизированная система «Музей-3»**



**КОНТАКТНАЯ  
ИНФОРМАЦИЯ**

107066, г.Москва, ул.Старая Басманная, 19/1

тел./факс (8-095) 261-85-54

E-mail: [givc@givc.ru](mailto:givc@givc.ru)

<http://www.givc.ru>

# ПРЕДЛАГАЕМЫЕ РЕШЕНИЯ

## Назначение

ведение государственного учета музейных фондов:

- первичная регистрация и атрибуция предметов (в т.ч. временное хранение до ФЗК);
- научная инвентаризация (для письменных источников – учет по правилам Главного архивного управления – ГАУ);
- регистрация предметов, содержащих драгоценные материалы и драгоценные камни;
- учет письменных источников по правилам ГАУ;
- осуществление вспомогательных форм учета поступивших предметов:
- ведение вспомогательных описей и карточек по различным картотекам;
- оформление дополнительных описей;
- подготовка выставок и экспозиций и т.п.

## АС «Музей-2»

(СУБД Advanced Revelation)

**Развитие прекращено**

47 организаций

## АС «Музей-3»

(СУБД Access)

**Совершенствуется**

167 организаций

**ПОЛЬЗОВАТЕЛИ**  
(музеи, галереи и архивы)

Преемственность систем

Постоянное развитие

Комплексный подход

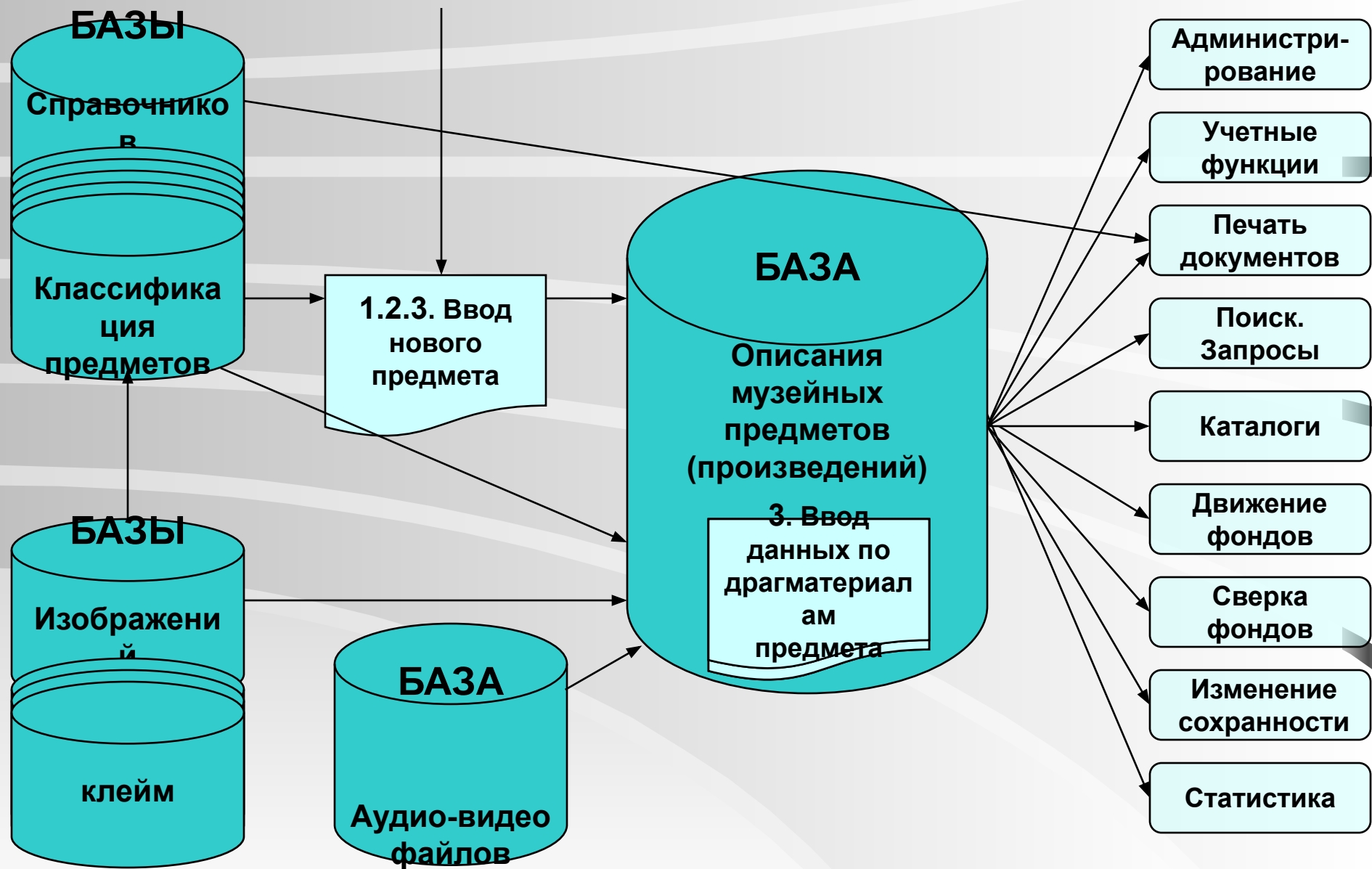
**ПРИНЦИПЫ РАЗРАБОТКИ**

# ОСНОВНЫЕ ХАРАКТЕРИСТИКИ

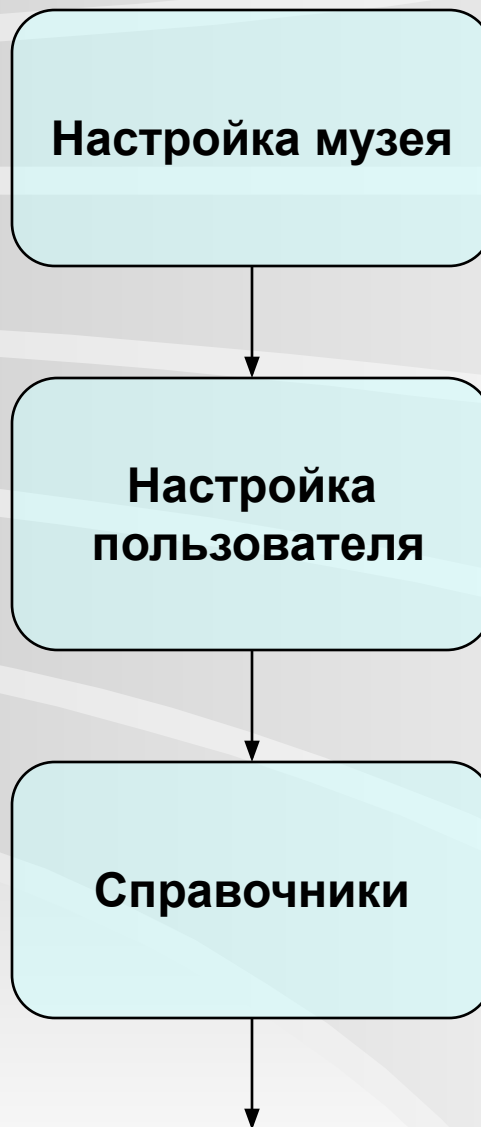
<b>Функциональность</b>	Возможность выполнения большинства технологических процессов работы специалистов с информацией о музейных фондах
<b>Универсальность</b>	Возможность использования в организациях (музеях, галереях, архивах) любого профиля
<b>Технологичность (гибкость)</b>	<ol style="list-style-type: none"><li>1. Настраиваемые интерфейсы для различных категорий пользователей.</li><li>2. Мощные поисковые средства.</li><li>3. Развитая система администрирования.</li></ol>
<b>Масштабируемость</b>	Позволяет постоянно увеличивать количество сотрудников и рабочих мест, постоянно использующих единую информационную систему
<b>Расширяемость</b>	Возможность развития и совершенствования системы вместе с развитием Вашей организации (музея, галереи, архива)
<b>Открытость (интеграция)</b>	Наличие разнообразных средств для связи с другими программами (обмен файлами, средства интеграции: OLE Automation и DDE)
<b>Модифицируемость</b>	Возможность настройки позволяет привести систему в соответствие с индивидуальной спецификой процессов деятельности в организации
<b>Надежность и безопасность</b>	Наличие защиты данных от несанкционированного доступа к информационным ресурсам с использованием идентификации пользователей и ограничения их прав

За счет этих характеристик (а также ~~некоторых~~ других) обеспечивается  
**КОНКУРЕНТНОСПОСОБНОСТЬ** системы

# ВВОД И ХРАНЕНИЕ ДАННЫХ







# ФУНКЦИИ СИСТЕМЫ

## Три степени учета музейных предметов



# ФУНКЦИИ СИСТЕМЫ

## Другие возможности системы



## Возможности системы

**«Музей-3» является типовой системой и работает в музеях любого профиля. Она реализует следующие основные функции:**

- Ведение электронного каталога музейных предметов на всех ступенях учета.**
- Ведение авторских картотек и других справочников.**
- Поиск описаний предметов в базе данных по любым условиям.**
- Формирование и оформление учетной документации.**
- Предусмотрены настройки вида выходных документов самими пользователями.**
- Формирование выходных отчетов в среде редактора Word.**
- Все сведения о музейном предмете хранятся в одной базе.**

**Система снабжена подробной инструкцией для пользователя с путеводителем по системе. По клавише F1 можно вызвать «помощь» по заполнению полей.**

## Требования к техническому и программному обеспечению

- Персональный компьютер модели не ниже Pentium-100
- Оперативная память не менее 64 Мб
- Видеокарта SVGA (память не менее 2 Мб)
- Операционная среда - WINDOWS 98 и выше
- Один из офисов:
  - MSOffice 2000
  - MSOffice XP
  - MSOffice XP 2003

# АДМИНИСТРИРОВАНИЕ

## Настройка пользователей (в сети)

AC Музей-3. Администрирование

Пользователи Таблицы и формы Сжатие БД Выход

### Администрирование пользователей

Имя	± #	Пользователь
Адм	А	Admin
FOND1	Х	Хранитель
guest	Г	Гость
Tab	*	А Основная

Имя: ADM

Пользователь: Admin

Пароль: [ ]

Группы:

- Администратор
- Учет
- Хранение
- Сотрудник

Доступ к справочникам

Изменение

Классификация

- Параллельная классификация
- Археологические эпохи
- Топография фондовая
- Топография Экспозиционная

Просмотр

Классификация

- Параллельная классификация
- Археологические эпохи
- Топография фондовая
- Топография Экспозиционная

Просмотр

Обновлено: 30.10.04 12:27:05

ГИВЦ МК РФ

Отключить Добавить Изменить Отменить Применить

Пуск AC Музей-3. Админи... 16:07



# ПОДГОТОВИТЕЛЬНЫЙ ЭТАП

## Администрирование

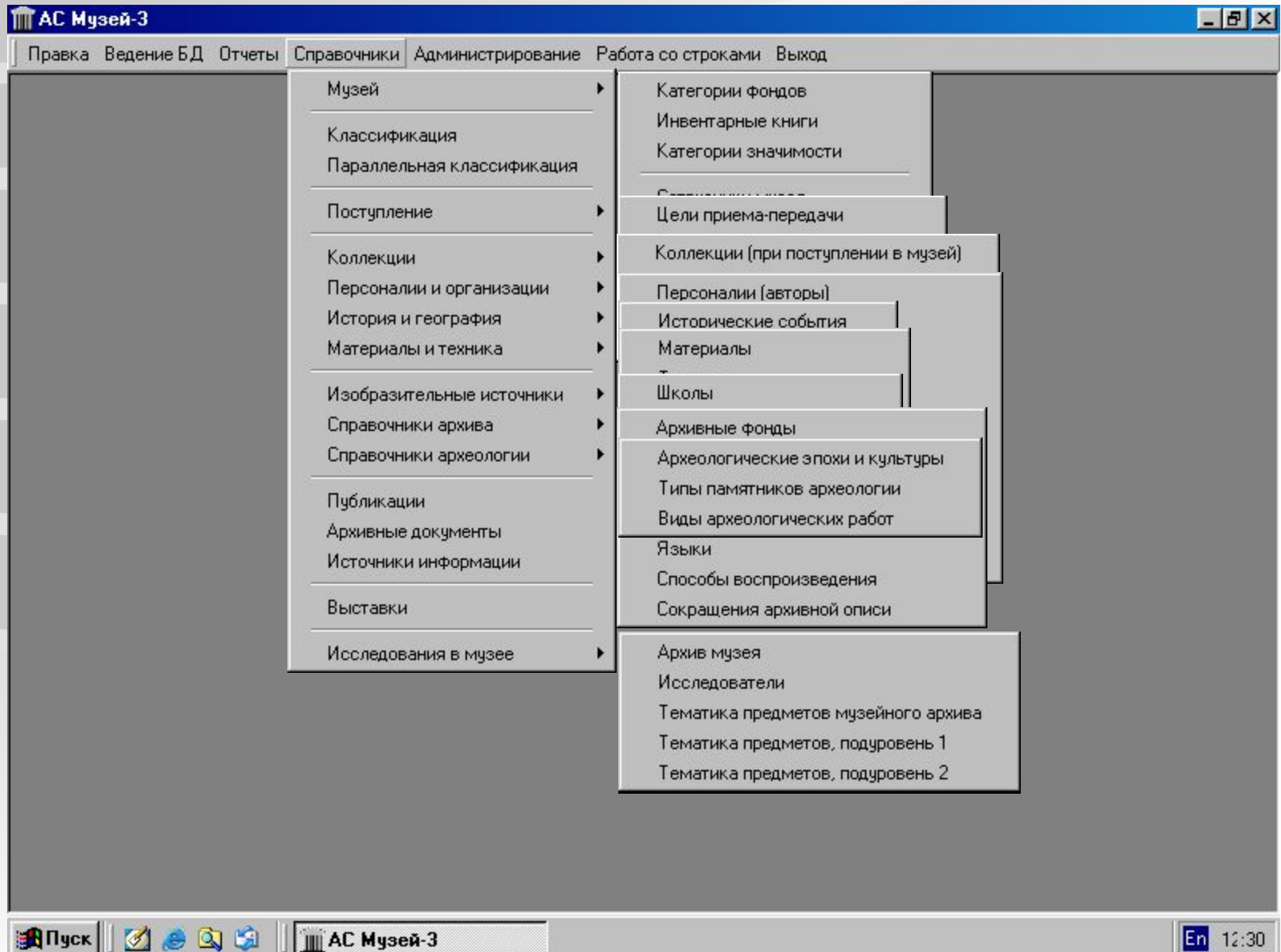
### Настройки музея

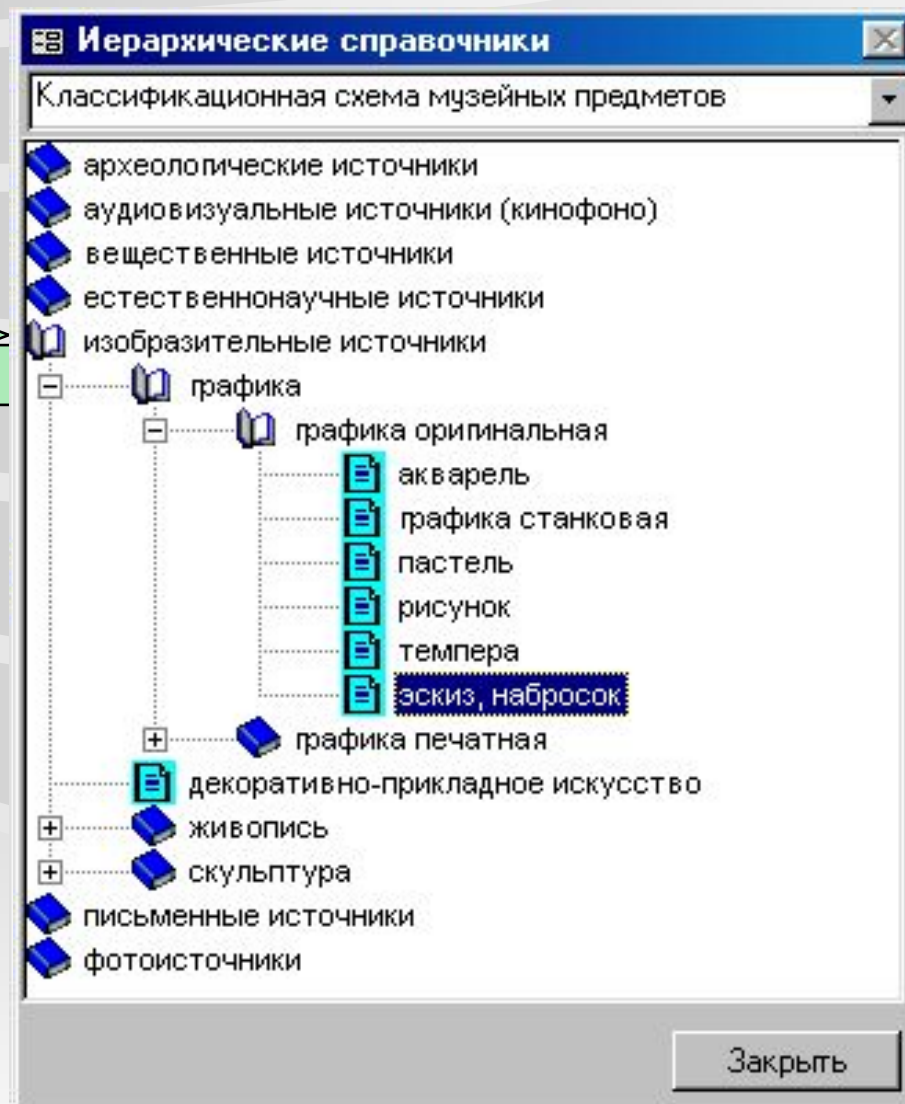
Н  
а  
с  
т  
р  
о  
й  
к  
и  
м  
у  
з  
е  
й

Музеи		Выбрать		ГУК "Чувашский государственный художественный музей"	Добавить
Ид музея	128064	Тип		Признак наличия филиалов <input type="checkbox"/>	
Полное название	ГУК "Чувашский государственный художественный музей"				
Краткое название	Чувашский государственный художественный музей				
Аббревиатура	ЧГХМ				
Головная организация	Министерство культуры, по делам национальностей, информационной политики и архивного дела Чувашской Республики				
Адрес музея	428008, г.Чебоксары, ул. Калинина, 60				
Руководитель музея					
Должность	Директор	ФИО	Козлов Геннадий Васильевич	Пол	Мужской
Руководитель службы учета					
Должность	Зав. отделом учета и информатики	ФИО	Васильева Лариса Николаевна	Пол	Женский
Главный хранитель					
Должность	Главный хранитель	ФИО	Исаев Георгий Геннадьевич	Пол	Мужской
Отдел информатики	Гражданкин Евгений Владимирович				
Настройки					
Сохранность по умолчанию	Без видимых повреждений				
Рекомендации к реставрации, если реставрация не требуется	не нуждается				
Повторять при вводе краткое название предмета в полном	<input checked="" type="checkbox"/>				
Сохранить Отмена Удалить Выход					



- В системе создано 76 справочников в целях унификации описания музейного предмета
- Около 2/3 справочников поставляется с системой уже заполненными
- Записи в справочниках создаются, корректируются, удаляются
- Пополнение справочников может проводиться на этапе ввода описания предмета
- Предусмотрен удобный и быстрый выбор из справочников и списков - «автоподстановка». Это удобно при выборе записи из справочников с большим числом записей





Иерархические справочники

Классификационная схема музейных предметов

- археологические источники
- аудиовизуальные источники (кинофоно)
- вещевые источники
- естественнонаучные источники
- изобразительные источники
  - графика
  - древнерусская живопись
  - живопись
  - изделия прикладного искусства**
    - гравировка по дереву
    - гравировка по металлу
    - Инсталляция
    - культовые предметы
      - Иконы
        - Иконки
        - Иконы
        - Образки
        - Резные иконы
        - Риза к иконе
      - кресты
        - "Лопатка"
        - восьмиконечный
        - Крест-тельник
        - наперсный
      - Складные иконы
        - Диптих
        - Складень, большой трипти
        - Складень, квадриптих
        - Складень, малый трипти
      - Створы
        - Створы малые
      - церковная утварь
        - икона нарудная
        - крест напрестольный

- лампада
- оклад иконы
- Церковное облачение
- Макет
- Оформление сцены
- мебель
  - гостиная
    - Бюро
    - кресло
    - полочка
    - рамка зеркальная
    - стол
    - Стул
    - шкаф
  - Кабинет
    - Стол письменный
    - Шкаф
  - Кухонная
    - Стол
    - Стул
  - Столовая
    - Буфет
    - Стол
    - Стул
- мелкая пластика
  - декоративная композиция
    - блюдо
    - ваза
    - ваза
    - Декоративная форма
    - доска
    - ковш
    - конфетница
    - кринка
    - кружка

- кубок
- пепельница
- подсвечник
- полусфера
- сосуд
- Стакан
- тарелка
- Чаша
- Штоф
- игрушка
  - авторская игрушка
  - дымковская игрушка
  - каргопольская игрушка
  - Куклы
  - вознесенские игрушки (Г
  - Семеновская роспись
  - филимоновская игрушка
  - хлудневская игрушка
  - чувакская игрушка
- рельеф
  - блюдо
  - бокал
  - ваза
  - кувшин
  - медаль
  - Образцы и фрагменты
  - Панно
  - подставка для фруктов
  - соусница
  - тарелка
  - чайник
  - Чаша
- статуэтки
  - анималистика

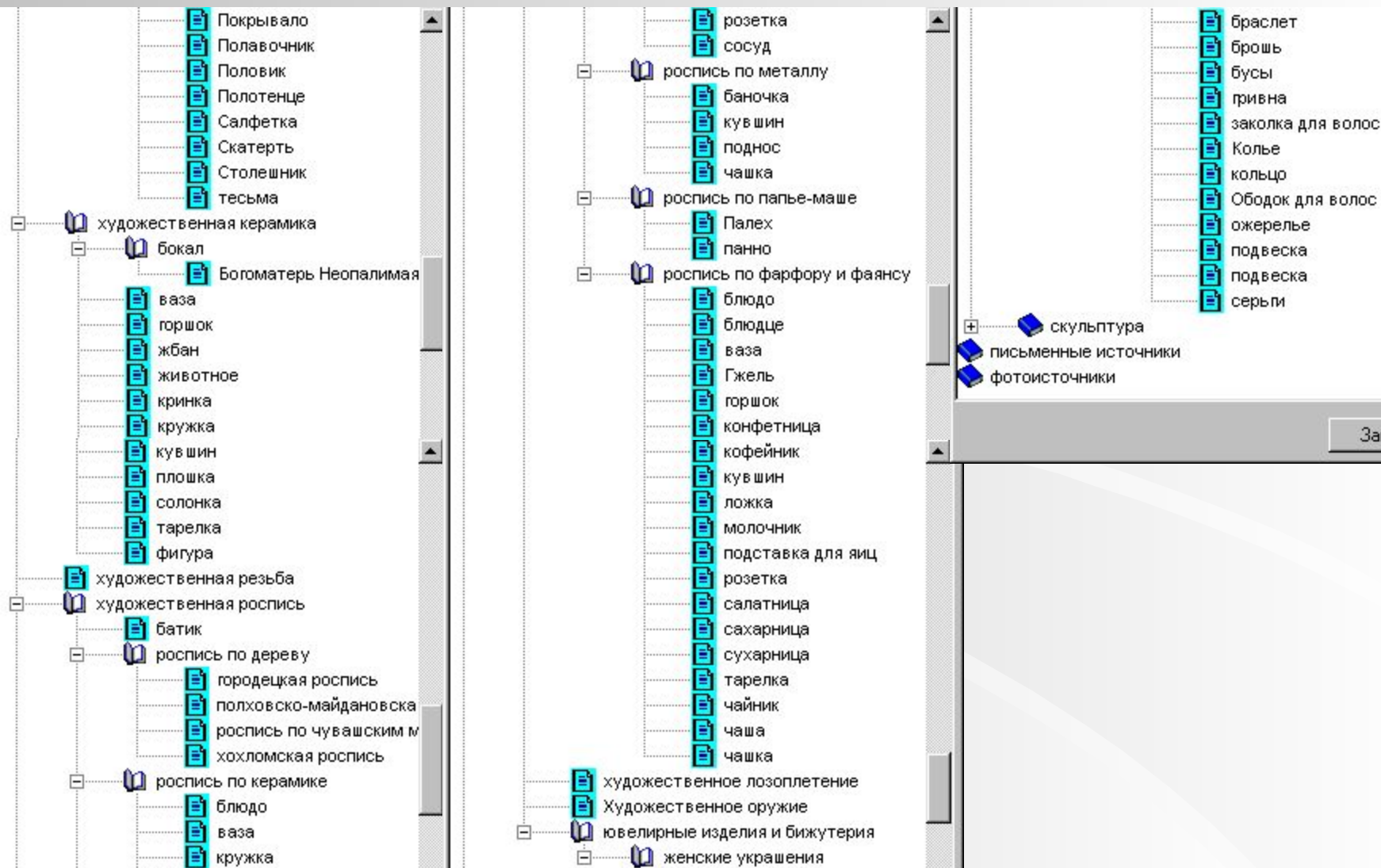


- Бюст
- Группа
- фигурка
- монументальные композиции
  - витраж
  - Мозаика
  - Панно
  - Эмали
- Музыкальные инструменты
  - Духовые
    - Окарина
    - Свирель
  - Клавишные
    - Фисгармония
  - Струнные
    - Гусли
    - Домра
    - Скрипка
  - Ударные
    - Барабан
    - Колокольчик
- предметы быта
  - осветительные приборы
    - Лампа
    - Ночник
    - подсвечная тарелочка
    - светец
    - Фонарь
    - Щипцы для снятия нагар
  - письменные принадлежности
    - Альбом
    - Держатель для бумаг
    - нож для разрезания бумаг
    - подставка

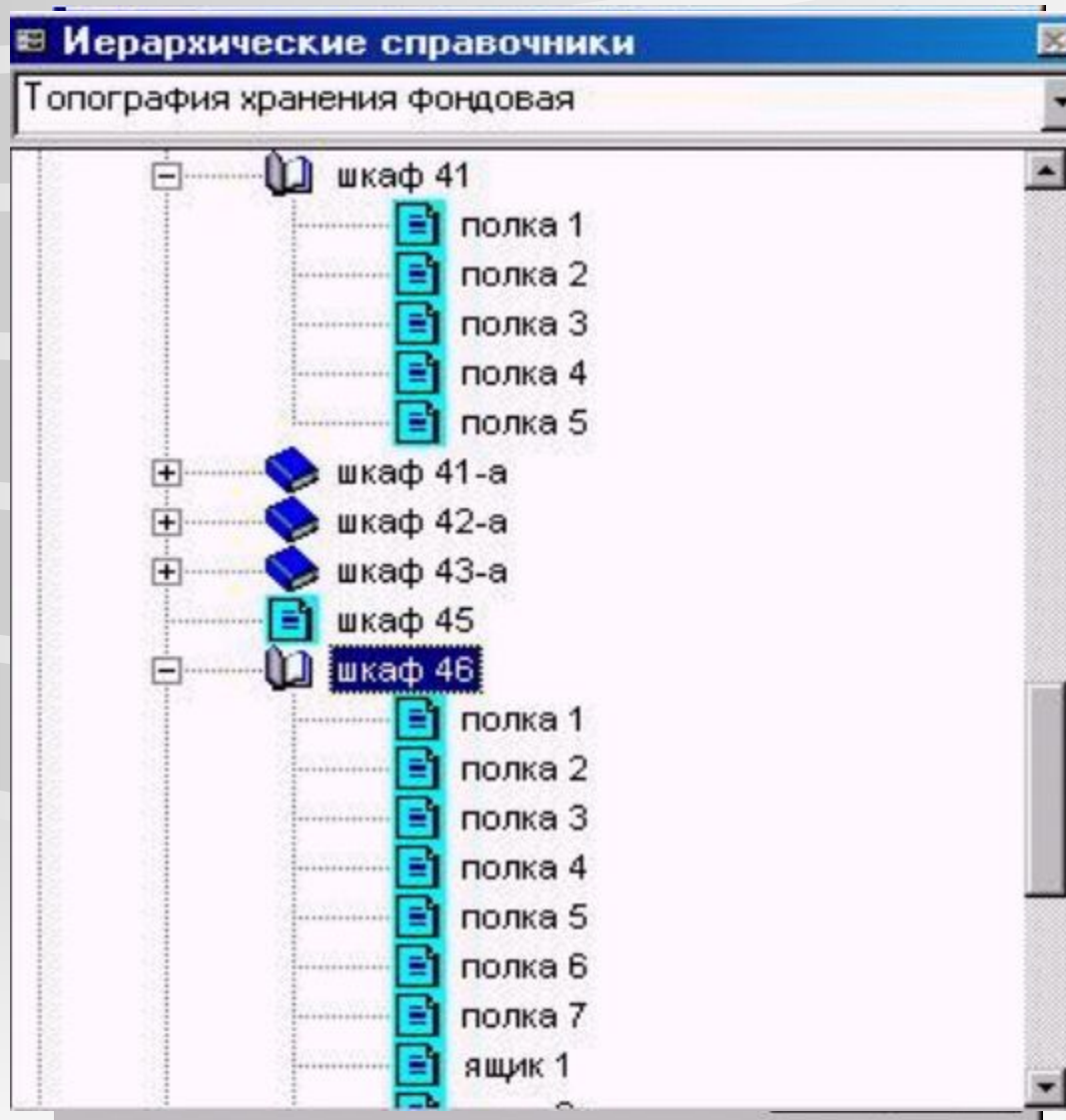
- Пресс-папье
- Футляр для ручек и карандашей
- Чернильница
- посуда
  - блюдец
  - кувшин
  - розетка
  - сосуд для специй
  - соусница
  - стопка
  - тарелка
  - чайник
- предметы туалета
  - кувшин
  - Пудреница
  - Туалетная коробка
  - Флакон
  - Шкатулка
- тиснение по бересте
- ткани и изделия из нее
  - Аппликация
    - Покрывало
  - Батик
    - Панно
  - Вышивка
    - Дорожка
    - Занавесь
    - Ковры
    - Лента
    - Наволочка
    - Наподносник
    - Настольник
    - Образцы и фрагменты
    - Палас

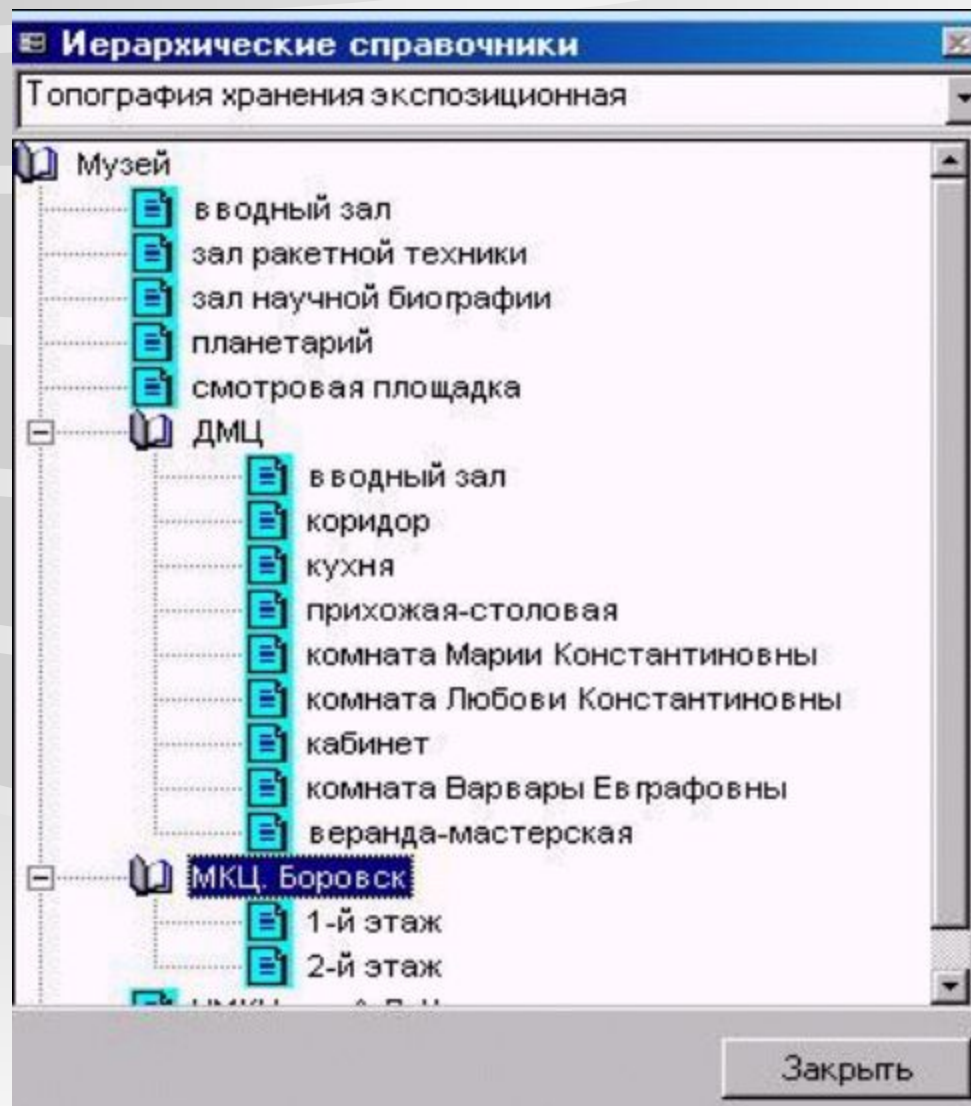
- Панно
- Подзор
- Подстаканник
- Покрывло
- Полотенце
- Салфетка
- Скатерть
- Столешник
- Художественная вышив
- Вязаные
  - Покрывало
- Кружево
  - Занавеси
  - Наволочка
  - Образцы и фрагменты
  - подзор
  - Покрывало
  - Полотенце
  - Салфетка
  - Скатерть
- набивные
- Расписные
- Ткачество
  - Гобелены
  - Дорожка
  - Занавесь
  - Ковры
  - Мешочек
  - Наволочка
  - Накидка
  - Наподносник
  - Настольник
  - Образцы и фрагменты
  - Палас
  - Подзор





Закреть





**Описания монет**

Выбрать:

Каталог-определитель:

Номер в каталоге:  Номинал:

Правитель:

Монетный двор:

Место чеканки:  Время:

Монетчик:

Описание монеты:

Материал:

Проба:  Вес:  Единица веса:

Диаметр:  Длина:  Ширина:

**Клейма**

Выбрать

Тип клейма


Краткое описание

Развернутое описание

Комментарии, годы использования

Персоналии - владельцы	Время использования
<input type="text"/>	<input type="text"/>

Организации - владельцы	Время использования
<input type="text"/>	<input type="text"/>





# СПРАВОЧНИКИ

Авторы, фондообразователи, лица, связанные с предметом

Ж Т О Е К Б В Е Р О Д М С

Персоналии : авторы, фондообразователи, лица, связанные с предметом

Выбрать Федоров Ревель Федорович [Добавить] [Предметы]

Фамилия	Федоров	Дата рождения	1929	Точная дата	22.12.29
Имя	Ревель Федорович	Дата смерти		Точная дата	
Иноязычное имя		Место рождения	д. Большие Чаки Урмарского района Чувашии		
		Место смерти			

Место жительства 428015, ул.Урукова, д.15, корп.1, кв.8

Годы жизни в России [ ] Гражданство [ ]

Социальный статус [ ]

Специализация [ ] Деятельность [ ] Выставки [ ] Награды, звания [ ] Дополнительные сведения [ ] Клейма [ ] Библиография [ ] Связи [ ]

Тип связи	Вид связи	Связанная персоналия	Описание связи
▶ творческие	коллега	▶ ▶ Андреев И.Л.	
* [ ]	[ ]	[ ]	

[Поиск] [X] [Сохранить] [Отмена] [Удалить] [Выход]





**Организации**

Список: Ленинградский фарфоровый завод [Добавить] [Предметы]

Название: Ленинградский фарфоровый завод

Дата возникновения, переименования: [ ] Начальная дата: [ ] Конечная дата: [ ]

Страна: [ ] Город: [ ]

Адрес: [ ]

Головная организация: [ ]

Связь с другими организациями | Область деятельности | Описание | Клейма | Выставки | Награды, звания | Библиография

Название	Автор(ы)	Год	Место издания	Издательство
[ ]	[ ]	[ ]	[ ]	[ ]

[Поиск] [X] [Сохранить] [Отмена] [Удалить] [Выход]

**Источники поступления**

Выбрать:

Фамилия:  Пол:

Имя:

Организация:

Адрес:  Телефон:

Место работы:  Телефон:

Дата рождения:  Точная дата:

Дополнительные сведения:

**Паспорт**

Серия	Номер	Дата выдачи	Кем выдан
VI-РЛ	668374	9 августа 1991 г.	Московским РОВД г.Чебоксары

Банк:  ИНН:

Отделение:  БИК:

Корр.счет банка:  Корр.счет филиала:

Номер счета:

# СПРАВОЧНИКИ

## Сдатчики (Источники поступления).

## Список предметов по выбранной позиции справочника

Документ1 - Microsoft Word

Файл Правка Вид Вставка Формат Сервис Таблица Окно Справка

Текст Times New Roman 10 Ж К Ч

109%

### Список предметов

№ п/п	№ по КП	Инв. №	Наименование, место и время создания, материал, техника, размер
1	КП 14745	С 279	Кадикин Сергей Николаевич, 1950 г.р., Заслуженный художник Башкирии и Чувашии. <b>Легенда.</b> 1992 г. Дерево, 158 x 23 x 20. Ед.хр-1 Сохранение: без видимых повреждений.
2	КП 14719	СЖ 3570	Каковкина Галина Александровна, 1957 г.р. <b>Три маски.</b> 1989 г. Х., м. 68 x 55. Ед.хр-1 Сохранение: Внизу мелкие утраты красочного слоя.
3	КП 14731	СЖ 3583	Сметанин Николай Александрович, 1957 г.р. <b>Сон.</b> 1994 г. Х., м. 147 x 150. Ед.хр-1 Сохранение: Подрамник глухой без клиньев.
4	КП 14744	СЖ 3591	Мьгииков Валерий Васильевич, 1963 г.р. <b>Ожидание весны.</b> 1998 г. Х., м. 73 x 83,5. Ед.хр-1 Сохранение: без видимых повреждений.
5	КП 14729	СЖ 3581	Сметанин Николай Александрович, 1957 г.р. <b>Трое за столом.</b> 1992 г. Х., м. 118 x 120. Ед.хр-1 Сохранение: Подрамник глухой без клиньев. Холст состоит из двух сшитых частей. По краям проколы с утратой красочного слоя и грунта.
6	КП 14717	СЖ 3568	Каковкина Галина Александровна, 1957 г.р. <b>Зима.</b> 1991г. Х., м. 110 x 90. Ед.хр-1

Стр. 1 Разд 1 1/2 На 4,9см Ст 8 Кол 8 Вкл Испр Вкл Вкл русский (Ро)

По кнопке  
«Предметы»



# **I СТУПЕНЬ УЧЕТА**

## **Временное хранение (пользование)**

**Ввод нового предмета (на временное пользование)**

**Печать акта приема на временное пользование**

**Печать акта возврата из временного пользования**

**Формирование и печать книги поступления на временное пользование**

# **I СТУПЕНЬ УЧЕТА**

## **Временное хранение до ФЗК**

**Ввод нового предмета на временное хранение до ФЗК**

**Печать акта приема на временное хранение до ФЗК**

**Формирование и печать книги поступления на временное хранение до ФЗК**

# I СТУПЕНЬ УЧЕТА

## Временное хранение до ФЗК

### Учетные данные предмета. Ввод

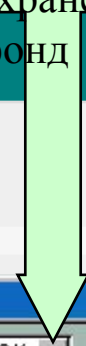
## Выбор категории фонда

- Временное пользование

- **Временное хранение до ФЗК**

- Основной фонд

- НВФ фонд



**Ввод нового предмета**

Музей	ГУК "Чувашский государст	Хранитель	Васильева Лариса Николаев	Учетный шифр	ВХФЗК	N	4958
Автор(ы)	Сверчков Никита Кузьмич (1891-1985)			Дополн. шифр	Контроль		
Название	Этюд "Чувашка в голубом платье"			<b>Поступление:</b>			
Место созд.		Датировка	1936 г.	Цель	в фонд		
Страна	Россия	Город	Чебоксары	Способ	дар		
Описание	Поясное изображение молодой женщины в национальном уборе, строго в е			Источник	Сверчков Никита Кузьмич		
Легенда				Комментарий			
Надписи	На обороте: Этюд Чувашки в голуб. платье. к/м 33,5 x 48 1967 г. Красным:			Доверенное лицо			
Подписи				Учетн. N владельца			
Клейма				Основание приема	Дарственная		
Материал	к.			дата	14.10.1979	N 5	
Техника	м.			Первоначальная цена			
Размер	48 x 33,5	Вес	0,000	<b>Документы:</b>			
Количество	1 листов	Тираж		акт приема на временное хранение/пользование			
Сохранность	В углах картона сквозные проколы, на обороте испачкан графитом. Красоч			дата	01.05.1979	N 4	
Реставрация	реставрация			протокол ФЗК/ФОК			
Коллекция		Опись		дата		N /	
Орг.-изгот.				акт приема на постоянное хранение			
Классификация	Составитель описания		Васильева Л.Н. - зав. отделом	дата		N	
Сохранить запись		Отказ		Дата первого ввода	16.03.2005		





# I СТУПЕНЬ УЧЕТА

## Временное хранение до ФЗК

### Акт приема на временное хранение до ФЗК. Печать

Документ1 (просмотр) - Microsoft Word

Файл Правка Вид Вставка Формат Сервис Таблица Окно Справка

75% Закрывать

Министерство культуры и по делам национальностей Чувашской Республики  
ЧУВАШСКИЙ ГОСУДАРСТВЕННЫЙ ХУДОЖЕСТВЕННЫЙ МУЗЕЙ  
428008 ул. Калинина, 60

УТВЕРЖДАЮ  
Директор  
\_\_\_\_\_ Садюков Н.И.  
" " \_\_\_\_\_ г.

**АКТ N 5**  
**приема предметов на временное хранение**  
**до рассмотрения на ФЗК**  
**от 01 июня 2004 г.**

Настоящий акт составили представители музея с одной стороны:  
Главный хранитель Исаев Георгий Геннадьевич  
зам. отделом учета и информатики Васильева Лариса Николаевна  
Петров Иван Иванович, с другой стороны, в том, что первые приняли, а второй сдал на временное хранение до рассмотрения на ФЗК в Чувашский Государственный художественный музей следующие предметы:

№ п/п	Наименование, краткое описание. Материал, техника, размер	Учетные обозначения	Сохранность	Примечание
1	Петров И.И. Картина "Лето". Изображена поляна, освещенная ярким солнцем. Москва. 1954 г. Х., м. 25х30. дар.	ВХФЗК 12	Без видимых повреждений	
2	Петров И.И. Картина "В лесу". На переднем плане изображена сосна, отдельно стоящая от леса. Москва. 1955 г. Х., м. 25х30. дар.	ВХФЗК 13	Без видимых повреждений	

Всего по акту принято 2 (Два) предмета на сумму 0 р. 0 \$.

Акт составлен в 3 экземплярах и вручен подписавшим его лицам.  
Приняла Васильева Л.Н.  
Сдал Петров Иван Иванович  
Присутствовал Исаев Г.Г.

Стр. 1 Разд 1 1/1 На 3,1см Ст 1 Кол 1 ЗАП ИСПР ВДЛ ЗАМ английский



# Д I СТУПЕНЬ УЧЕТА

а Временное хранение до ФЗК

В Книга поступления на временное хранение до ФЗК. Формирование

р  
е  
М  
е  
Н  
Н  
о  
е  
х  
р  
а  
н  
е  
н  
и  
е  
Д  
о  
Ф  
З  
К

Печать книги поступления

Музей: ЧУВАШСКИЙ ГОСУДАРСТВЕННЫЙ ХУДОЖЕСТВЕННЫЙ МУЗЕЙ

Фонд: Временное хранение

Хранитель:

Начиная с даты ФЗК:

Заканчивая датой ФЗК:

Начиная с номера: 12

Заканчивая номером: 13

Вид книги: Художественный музей

Печать всех филиалов

Печать

Выход

**Ввод  
начального  
N**

**временного  
хранения**

**Ввод  
конечного  
N**

**временного  
хранения**

**Выбор  
вида книги:**

Художественны



# I СТУПЕНЬ УЧЕТА

## Временное хранение до ФЗК

## Книга поступления на временное хранение до ФЗК. Печать

Книга временного хранения до ФЗК.rtf - Microsoft Word

Файл Правка Вид Вставка Формат Сервис Таблица Окно Справка

Текст Times New Roman 11 Ж К Ц

№ п/п	Дата записи	Наименование и краткое описание предмета (материал, техника, размер, сохранность)	Кол-во	Откуда и для каких целей получено, № и дата акта	Срок возврата	Куда предмет передан и подпись принявшего лица	Отметки о возвратении предмета	Примечание
ВХФЗК 12	20.05.04	Петров Иван Иванович (1921 г.р.). Картина "Лето". Изображена поляна, освещенная ярким солнцем. Москва. 1954 г. Х., м. 25х30. Дар. Без видимых изменений.	1	Петров Иван Иванович. В фонд. Акт N 5 от 01.06.04				
ВХФЗК 13	20.05.04	Петров Иван Иванович (1921 г.р.). Картина "В лесу". На переднем плане изображена сосна, отдельно стоящая от леса. Москва. 1955 г. Х., м. 25х30. Дар. Без видимых изменений.	1	Петров Иван Иванович. В фонд. Акт N 5 от 01.06.04				

Стр. 5 Разд 1 1/1 На 11,4см Ст 14 Кол 22 ЗАП ИСПР ВДЛ ЗАМ русский (Ро)



# **I СТУПЕНЬ УЧЕТА**

## **ФЗК**

**Ввод состава комиссии ФЗК, утвержденного в музее**

**Пункты повестки дня ФЗК**

**Формирование протокола ФЗК**

**Формирование и печать акта на постоянное хранение**

**Формирование и печать акта возврата из временного хранения до ФЗК  
(после ФЗК)**

**Формирование и печать актов на ответственное хранение**

# I СТУПЕНЬ УЧЕТА

## ФЗК

### Протокол ФЗК. Формирование

Протокол фондово-закупочной (отборочной) комиссии

Выбрать:  Протокол ФЗК:  **Печать**

Музей: ЧУВАШСКИЙ ГОСУДАРСТВЕННЫЙ ХУДОЖЕСТВЕННЫЙ МУЗЕЙ

Номер протокола: 5 Дата протокола: 20.05.04 **Выбрать предметы**

Тип комиссии: закупочная Дата утверждения: 20.05.04 Внести изменения в БД

Состав комиссии Повестка дня Решения по предметам

Название предмета	Решение	Фонд	Хранитель	Цена	Ц
▶ Картина "Лето"	Принять	КП	Васильева Лариса Николаевна	0,00	
Картина "В лесу"	Возвратить			0,00	
* <input type="text"/>				0,00	

Решение: Принять Фонд: КП Цена: 0,00 Цена в валюте: 0,00

Хранитель: Васильева Лариса Николаевна Обоснование: Имеет музейное значение

Перенести в список предметов для ФЗК

Запись:  2 из 2

# I СТУПЕНЬ УЧЕТА

## ФЗК

### Протокол ФЗК. Печать

Документ1 (просмотр) - Microsoft Word

Файл Правка Вид Вставка Формат Сервис Таблица Окно Справка

75% Закрывать

1 2 3 4 5 6 7 8 9 10 11 12 13 14 15 16 17 18 19 20 21 22 23 24 25 26

УТВЕРЖДАЮ  
Директор  
\_\_\_\_\_ Садюков Н.И.  
" " \_\_\_\_\_ г.

**Протокол  
фондово-закупочной комиссии  
N 5 от 20 мая 2004 г.**

**Присутствовали:** Председатель Быркина А.А.  
Зам. председателя Бургулова Е.Е.  
Секретарь Васильева Л.Н.  
Члены комиссии Исаев Г.Г.

**Повестка дня** Прием предметов музейного значения  
О замене старых учетных книг

1. Прием предметов музейного значения

И п/п	Автор, наименование и краткое описание предмета, материал, техника, датировка	Описание сохранности	Обоснование решения ФЗК	Стоимость	Примечание
<b>Сдатчик</b> Петров Иван Иванович Акт приема на временное хранение 5 от 01.06.04 г.					
1	Петров И.И. Картина "Лето". Изображена поляна. Х, м. Москва. 1954 г.	Без видимых изменений	Принять. Имеет музейное значение		
2	Петров И.И. Картина "В лесу". На переднем плане изображена сосна. Х, м. Москва. 1955 г.	Без видимых изменений	Вернуть. Не имеет музейного значения		

Слушали: Выступили члены комиссии  
Постановили: Решить один предмет принять, а другой вернуть

2. О замене старых учетных книг

Слушали: Выступили члены комиссии  
Постановили: Менять старые учетные книги

Председатель Быркина А.А.  
Зам. председателя Бургулова Е.Е.  
Секретарь Васильева Л.Н.  
Исаев Г.Г.

Стр. 1 Разд 1 1/1 На 4,9см Ст 8 Кол 35 ЗАП ИСПР ВДЛ ЗАМ русский (Ро)





# I СТУПЕНЬ УЧЕТА

## ФЗК

### Акт приема на постоянное хранение. Формирование. Печать.

Документ1 (просмотр) - Microsoft Word

Файл Правка Вид Вставка Формат Сервис Таблица Окно Справка

75% Закрывать

Министерство культуры и по делам национальностей Чувашской Республики  
ЧУВАШСКИЙ ГОСУДАРСТВЕННЫЙ ХУДОЖЕСТВЕННЫЙ МУЗЕЙ  
428008 ул. Калинина, 60

УТВЕРЖДАЮ  
Директор  
\_\_\_\_\_ Садюков Н.И.  
" " \_\_\_\_\_ г.

**АКТ N 5**  
приема предметов на постоянное хранение в музей  
от 22 мая 2004 г.

Настоящий акт составили представители музея с одной стороны:  
Главный хранитель Исаев Георгий Геннадьевич  
зав. отделом учета и информации Васильева Лариса Николаевна  
и Петров Иван Иванович, с другой стороны, в том, что первые приняли, а второй сдал на постоянное хранение в ЧУВАШСКИЙ ГОСУДАРСТВЕННЫЙ ХУДОЖЕСТВЕННЫЙ МУЗЕЙ следующие предметы:

№ п/п	Наименование, краткое описание. Материал, техника, размер	Сохранность	К-во предметов	Стоимость	Примечание
1	Картина "Лето". Изображена голубая, освещенная ярким солнцем. 1954 г. Х.; м. 25x30	Без видимых изменений	1		КП 256

Всего по акту принято 1 (Один) предмет на сумму 0 р.  
0 \$.

Акт составлен в 3 экземплярах и вручен подписавшим его лицам.

Сдал Петров Иван Иванович

Приняли на ответственное хранение:  
зав. отделом учета и информации Васильева Л.Н.  
Главный хранитель Исаев Г.Г.

Стр. 1 Разд 1 1/1 На 16,1см Ст 33 Кол 22 ЗАП ИСПР ВДЛ ЗАМ русский (Ро)



# I СТУПЕНЬ УЧЕТА

## ФЗК

### Акт возврата из временного хранения (после ФЗК). Формирование. Печать.

Документ1 (просмотр) - Microsoft Word

Файл Правка Вид Вставка Формат Сервис Таблица Окно Справка

75% Закрывать

Министерство культуры и по делам национальностей Чувашской Республики  
ЧУВАШСКИЙ ГОСУДАРСТВЕННЫЙ ХУДОЖЕСТВЕННЫЙ МУЗЕЙ  
428008 ул. Калинина, 60

УТВЕРЖДАЮ  
Директор  
\_\_\_\_\_ Садюков Н.И.  
" \_\_\_\_ " \_\_\_\_\_ г.

**АКТ N 5**  
**возврата предметов из временного хранения**  
**от 22 мая 2004 г.**

Настоящий акт составили представители музея с одной стороны:  
Главный хранитель Исаев Георгий Геннадьевич  
зам. отделом учета и информатики Васильева Лариса Николаевна  
Петров Иван Иванович, с другой стороны, в том, что первые сдали, а второй принял следующие предметы:

№ п/п	Наименование, краткое описание. Материал, техника, размер	Учетные обозначения	Сохранность	Примечание
1	Петров И.И. Картина "Лето". На переднем плане изображена сосна. Москва. 1955 г. Х., л. 25х30. Дар.	ВХФЗК 13	Без видимых изменений	

Всего по акту принято 1 (Один) предмет  
Акт составлен в 3 экземплярах и вручен подписавшим его лицам.

Сдала Васильева Л.Н.  
Принял Петров Иван Иванович  
Присутствовал Исаев Г.Г.

Стр. 1 Разд 1 1/1 На 8,1см Ст 15 Кол 1 ЗАП ИСПР ВДЛ ЗАМ русский (Ро)





# I СТУПЕНЬ УЧЕТА

## Акт на ответственное хранение. Формирование и печать

Документ2 (просмотр) - Microsoft Word

Файл Правка Вид Вставка Формат Сервис Таблица Окно Справка

75% Закрывать

ЧУВАШСКИЙ ГОСУДАРСТВЕННЫЙ ХУДОЖЕСТВЕННЫЙ МУЗЕЙ  
УТВЕРЖДАЮ  
Директор  
" " \_\_\_\_\_ Козлов Г.В.  
" " \_\_\_\_\_ г.

**АКТ N 25**  
**приема предметов на ответственное хранение**  
**от 27 мая 2004 г.**

Настоящий акт составлен хранителем:  
хранителем графики Жуковой Т.В.  
научным сотрудником Куракиной Н.Ю.  
в том, что первая сдала, а вторая приняла на ответственное хранение (Основание передачи: Приказ директора ЧГХМ, цель передачи: в фонд) следующие предметы:

№ п/п	Название, краткое описание, материал, техника, размеры	Учетные обозначения	Сохранность	Примечание
1	Электростанция на лесоразработках. Зимний лесной пейзаж. На лесной поляне в окружении высохших деревьев изображены желтый и зеленый сараи, из труб которых идет голубой дымок. Рамы оюи красные, проемы - синие. От сараев по снегу тянутся провода. Между сараями на снегу стоит стол, возле него намечена мужская фигура. Справа в снегу лежат две темные бочки. Б. Цв.кар. 31,3 x 41	КП 11228 СГ 5244	Бумага пожелтела, помята. Вверху на обороте приклеены две лапки.	

Всего по акту выдано - 1 (Один) предмет

Сдала Жукова Т.В.	Приняла Куракина Н.Ю.
----------------------	--------------------------

Стр. 1 Разд 1 1/1 На 7,1см Ст 13 Кол 16 ЗАП ИСПР ВДЛ ЗАМ русский (Ро)

# **I СТУПЕНЬ УЧЕТА**

**Печать коллекционной описи**

**Формирование и печать книги поступления Основного фонда (Главной инвентарной книги)**

**Формирование и печать книги поступления Научно-вспомогательного фонда**

**Печать учетной карточки предмета**

# I СТУПЕНЬ УЧЕТА

## Книга поступления Основного или Научно-вспомогательного фонда. Формирование

р  
Ф  
о  
н  
д  
а  
О  
с  
н  
о  
в  
н  
о  
й  
Н  
В  
Ф

Печать книги поступления

Музей: ЧУВШСКИЙ ГОСУДАРСТВЕННЫЙ ХУДОЖЕСТВЕННЫЙ МУЗЕЙ

Фонд: Основной фонд

Начиная с даты ФЗК: 17.05.2004

Заканчивая датой ФЗК: 20.05.2004

Начиная с номера: [empty]

Заканчивая номером: [empty]

Вид книги: художественный музей

Печатать всех филиалов:

Печать Выход

Ввод  
начально  
И  
Даты ФЗК

Ввод  
конечной  
Даты ФЗК

Ввод  
начально  
О  
N по КП

Ввод  
конечной  
О  
N по КП

Выбор  
вида книги:

Художественный

И

Краеведческий



# I СТУПЕНЬ УЧЕТА

## Книга поступления Основного или Научно-вспомогательного фонда.

### Печать

Документ1 (просмотр) - Microsoft Word

Файл Правка Вид Вставка Формат Сервис Таблица Окно Справка

75% Закреть

27 мая 2004

№ по КП	Автор, время создания, наименование, краткое описание предмета	Материал, техника	Размер. Вес (для драгметаллов и камней)	Сохранность	Время, способ и источник поступления	Стоимость	Инв. Номер	К-во	Отдел	Примечание
КП 16540	Петров Иван Иванович (род. 2001 г.). Москва. Картина "Лето". 1954 г. Изображена поляна, освещенная ярким солнцем.	Х., м.	25x30	Без видимых изменений	ФЗК N 5 от 07.05.04 дар Акт N 5 от 22.05.04г. Сдатчик - Петров Иван Иванович		РЖ 25	1	Васильева Лариса Николаевна	
КП 16541	Алексеев Г.А. (род. 27.02.1939). Люди "Рассохи". 1994 г. На обороте в левом верхнем углу снежной: худ. Георгий Алексеев АГА.39 назв. "Люди оленеводческого совхоза Рассоха". 1994 званья Магад. Обл. х.м. 83 x 93; ниже красным кар.: М. Справа внизу черно-сиреневым: АГА.94.	Х., м.	83,7 x 93,3	Подрамник глухой, без клипсов.	ФЗК N 5 от 07.05.04. передача Акт N ПО-12.04 от 07.05.04г. Сдатчик - МК и по делам национальностей ЧР	7000 руб.	СЖ 3991	1	Мятков Валерий Васильевич	
КП 6542	Алексеев Г.А. (род. 27.02.1939). Борискин перевал. 1992 г. На обороте сверху черным: худ. Георгий Алексеев АГА.39 назв. Кошкиская трасса. Борискин перевал-93 М х.м. 41 x 64. Справа внизу черно-сиреневым: АГА.94.	Х., м.	41,5 x 64	Подрамник глухой, без клипсов.	ФЗК N 5 от 07.05.04. передача Акт N ПО-12.04 от 07.05.04г. Сдатчик - МК и по делам национальностей ЧР	3000 руб.	СЖ 3992	1	Мятков Валерий Васильевич	

Стр. 55 Разд 1 1/1 На 4,7см Ст 2 Кол 10 ЗАП ИСПР ВДЛ ЗАМ русский (Ро)

# I СТУПЕНЬ УЧЕТА

## Учетная карточка. Печать

КП 7511 СЖ 1063	Натюрморт с кувшином и красной рябиной.		
	У окна на тумбе лежат белое полотенце, три маленьких желтых яблока и нож. За полотенцем <u>расположены</u> глиняный кувшин с отбитым верхним краем, темная бутылка, плетеная корзина с красной рябиной и листьями. Слева на подоконнике <u>изображены</u> лампадка на темно-синей подставке, кувшин меньшего размера, на вершине его лежит расписная деревянная ложка. Справа видна деревянная кадка, срезанная краем рамы. Фон - темно-коричневая стена с иконой. Стожаров Владимир Федорович (1926-1973) 1958 г.		
1 29.05.2003 Зал 2. Шкаф слева	69 x 90	Подрамник глухой, по краям мелкие утраты красочного слоя.	Акт N 691 от 18.04.1985

## **II СТУПЕНЬ УЧЕТА**

### **Научное описание музейного предмета**

**Ввод научного описания музейных предметов**

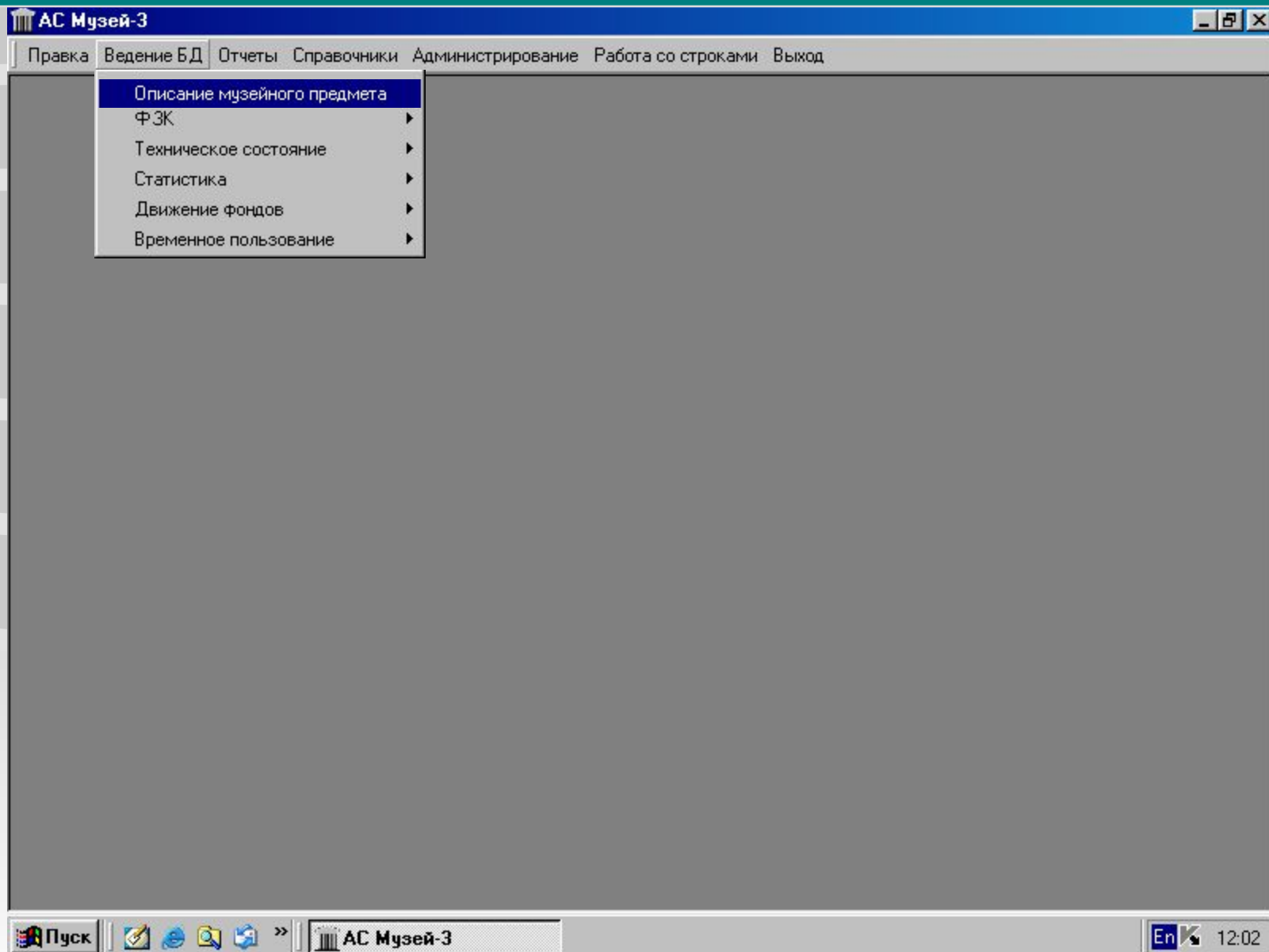
**Формирование и печать инвентарной книги**

**Печать инвентарной карточки предмета с изображением**

**Формирование и печать каталогов с изображением**

**Формирование и печать любых списков предметов**

# Описание музейного предмета. Ввод





# ОПИСАНИЕ МУЗЕЙНОГО ПРЕДМЕТА, ПРОИЗВЕДЕНИЯ

ИНВЕНТАРНАЯ КАРТОЧКА.doc (просмотр) - Microsoft Word

Файл Правка Вид Вставка Формат Сервис Таблица Окно Справка

75% Закрывать


ИНВЕНТАРНАЯ КАРТОЧКА

Инв. Номер	Раздел по классификации	Старый инвентарный №	№ по КП	Негатив №
СГ 5349	графика		КП 14740	

**Документ и источник поступления** Акт № 1651 от 10.11.98 г. Кадровая Людмила Ивановна, паспорт VI-РЛ 668374, выдан Московским РОВД г.Чебоксары 09.08.91

**Автор, изготовитель, школа, этническая группа** Польдяев Олег Николаевич, 1965 г.р.

**Датировка** 1992.



**Название** Раздулье.

**Материал, техника** Б.; гуашь, темпера

**Размер, вес, проба** 23,2 x 26,5

**Количество** 1

**Описание предмета, связь с событиями и лицами** На фоне условного пейзажа серо-розового цвета с синие-кобальтовыми пятнами наверху и колпачки, едва обозначенными зелеными пятнами, изображена сидящая на земле в свободной позе, вытянув ноги вправо, женщина в зеленом платье. Голову с оранжево-красными волосами, склоненную влево, подпирает правая рука, другая лежит на коленях. Округлые формы фигуры подчеркнуты черным контуром, черты лица переданы условно. Открытые части тела (лицо, кисти рук, босые ноги) окраски цвета. Тени на платье обозначены зеленым цветом. Цвет локальный.

**Тексты, пометы, надписи, печати, штампы, знаки**

**Марки, клейма, наклейки**

**Место и время производства** 1992.

**Сохранность** Приклеена латками (скотч) к паспорту.

**Реставрации и консервации** не нуждается

**Публикации, использование, бытование**

**Музейное значение** значимое

**Местонахождение**

**Дата составления** 08.09.00

**Составитель** А.А. Буркина

Стр. 1 Разд 1 1/1 На Ст Кол ЗАП ИСПР ВДЛ ЗАМ русский (Ро)

# II СТУПЕНЬ УЧЕТА

## Инвентарная книга. Формирование

Печать инвентарных книг

Музей: ЧУВАШСКИЙ ГОСУДАРСТВЕННЫЙ ХУДОЖЕСТВЕННЫЙ МУЗЕЙ

Инвентарная книга: СГ

Печать всей книги:

Вид книги: Художественный

Начиная с номера: 5321

Заканчивая номером: 5330

Печать    Выход

Ввод  
начальног  
0  
Инв. N

Ввод  
конечног  
0  
Инв. N

Выбор  
Инв.  
шифра  
книги

Выбор  
вида книги:  
Художественны  
й  
Краеведческий

# II СТУПЕНЬ УЧЕТА

## Инвентарная книга. Печать

Документ1 (просмотр) - Microsoft Word

Файл Правка Вид Вставка Формат Сервис Таблица Окно Справка

75% Закрывать

№ по инв. книге	№ по книге поступлений	Автор (Ф.И.О.), эпоха, школа	Описание предмета (наименование, описание, подпись, дата, надписи и т.д.)	Материал и техника	Размер и вес (для драгматериалов)	Сохранность	Документ поступления, цена	ИН и шифр по старой книге	ИН ф/и	Количество	Примечание
ИГ 5321	КП 12534	Викторов Юрий Васильевич, 1941 г.р., Заслуженный деятель искусства Чувашии.	Женский портрет. 1984. На нейтральном фоне - погрудное изображение молодой женщины в темном лифчике в повороте налево. Изпод шапочки, отороченной светло-коричневым мехом, видны черные короткие волосы. У нее лицо монголоидного типа с высоко поставленными скулами, черными узкими раскосыми глазами. У нее нос с горбинкой, сомкнутые губы. Объем лица моделируется светотенью, исполнен сангиной, блики на лице тронуты мелом. На обороте слева на-	Уголь	47 x 37 (р.к.)	Работа приклеена к паспарту латками.	Акт постхр.1304 от 22.04.92. Сдатчик - Министерство культуры и по делам национальностей ЧР. цена 400 руб.			1	

Стр. 25 Разд 1 1/13 На 4,3см Ст 1 Кол 1 ЗАП ИСПР ВДЛ ЗАМ русский (Ро)

# III СТУПЕНЬ УЧЕТА (спецучет)

## Описание содержания драгматериалов в музейном предмете

Описание музейного предмета

Хранитель: Исаев Георгий Геннадьевич | Фонд: КП | N: 3375 | Инв.шифр: ДРЖ | N: 74

Авторы:

Описание предметов с драгоценными металлами и камнями

Наименование: Панель иконостаса Предтеченской церкви. Каин убивает Авеля. | Фонд: КП

N по КП: 3375 | Инв. N: ДРЖ | 74 | N спецучета: СПЕЦ | 25

Акты опробования

номер акта	Дата акта
▶ 5	25.02.2002
*	

Описание монеты по каталогу-определителю

Материал	Лигатура	чистый вес	Ед.изм.	Проба	К-во камней	Общий вес	Деталь предмета
Золото	10,125	5,3	грамм	583		15,425	По канту панели иконостаса
Серебро	25,1	20	грамм	800		45,1	По канту панели иконостаса
*	0						

Сохранить | Отмена

# ПОИСК ЗАПРОСЫ

**Формирование запроса**

Отбор записей

или/и	Название поля	Условие	Значение
и	N инвентарный (шифр)	равно	СЖ
*			

Сортировка записей

Выбор полей сортировки

Классификация_вид	возр.	У
Классификация_разновидно	возр.	Груп
Автор (текст)	возр.	

Двойной щелчок мыши меняет последовательность сортировки

Запрос

Выполнить Сохранить Выбрать...

Очистить поля

**Группировка записей каталога**

Выберите поля для группировки

- Классификация\_вид
- Классификация\_разновидность
- Автор (текст)

Сохранить Отказ

И инвентарный (шифр)  
N по КП  
N протокола ФЭК  
Автор (текст)  
Вес предмета

Двойной щелчок мыши - выбрать поле Двойной щелчок мыши - убрать поле

Каталог.doc (просмотр) - Microsoft Word

Файл Правка Вид Вставка Формат Сервис Таблица Окно Справка


75% Закрывать

C:\Dokument\Каталог.doc

Живопись  
**Станковая живопись**


**Акилов Алексей Михайлович, 1954 г.р.**

1. Уходящий день. 1995 г. Х., м.  
КП 14727. СЖ 3579



**Бубнов Юрий Александрович, 1948 г.р., Заслуженный художник Чувашии**

2. Чебоксарские комиссары. 1921-1924 гг. 1987 г. Х., м.  
КП 8731. СЖ 1173



Стр. 1 Разд 1 1/31 На 4,7см Ст 5 Кол 18 ЗАП ИСПР ВДЛ ЗАМ русский (Ро)



# ПИСЬМЕННЫЕ ИСТОЧНИКИ

ПИСЬМЕННЫЕ ИСТОЧНИКИ. УЧЕТ ПО ПРАВИЛАМ РОСАРХИВА

НАУЧНЫЙ АРХИВ





# **ПИСЬМЕННЫЕ ИСТОЧНИКИ**

## **Учет письменных источников по архивным правилам**

**Ввод описания архивных фондов (справочник)**

**Ввод описания архивных описей (справочник)**

**Ввод оглавления (разделов, подразделов, пунктов) архивных описей**

**Ввод предисловия архивной описи**

**Ввод сокращений архивной описи**

**Ввод указателей архивной описи**

**Ввод описания единицы хранения с привязкой архивного фонда, архивной описи, раздела архивной описи**

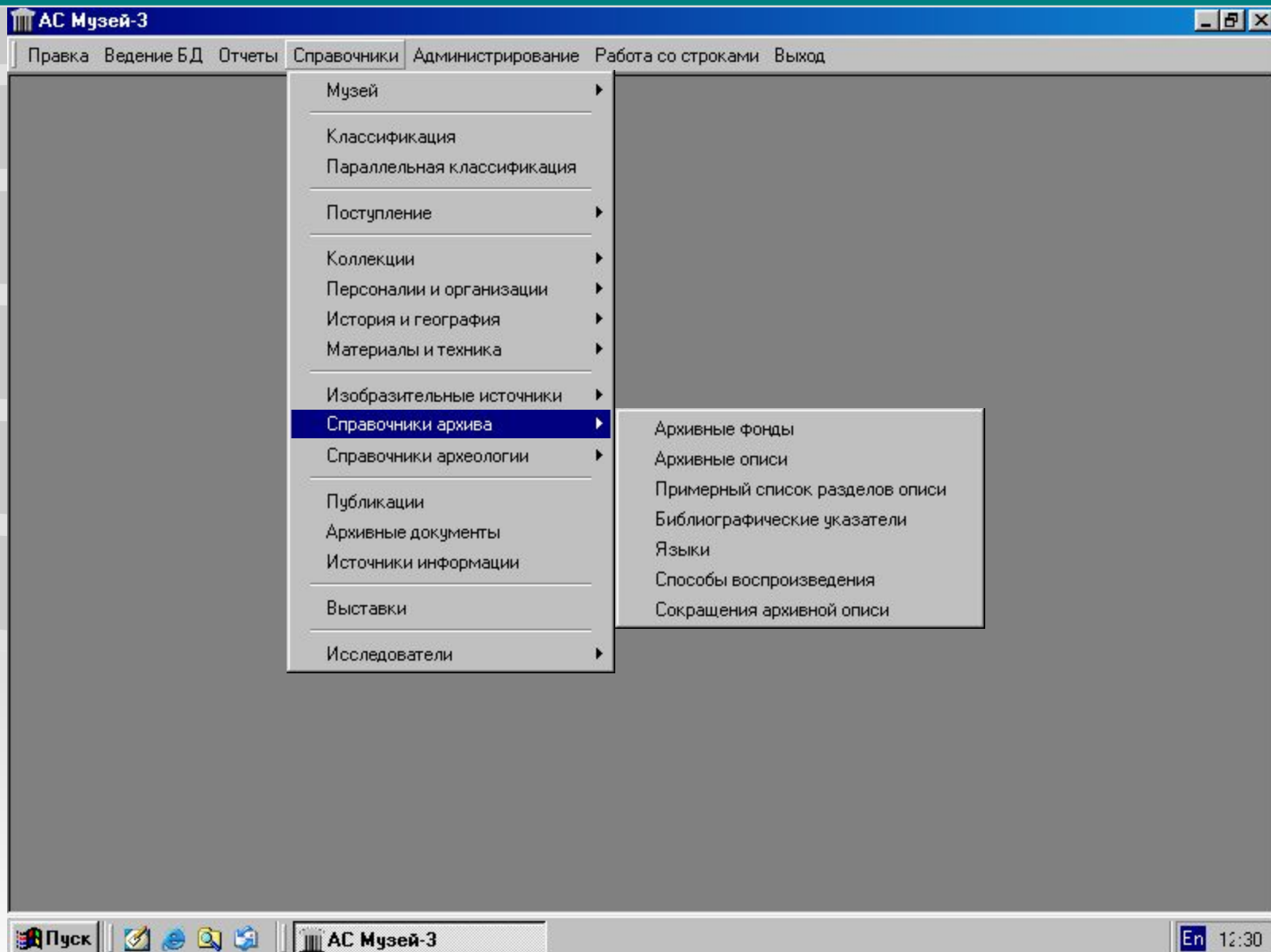
**Печать архивной описи**

**Печать книги поступлений архива**

**Печать любых выходных отчетов, настроенных пользователем**



# ПИСЬМЕННЫЕ ИСТОЧНИКИ СПРАВОЧНИКИ АРХИВА



# ПИСЬМЕННЫЕ ИСТОЧНИКИ СПРАВОЧНИКИ АРХИВА

## Языки



Код	Наименование
1	русский
2	английский
3	французский
4	немецкий
5	итальянский
6	польский
7	чешский
8	словацкий
9	арабский
10	эсперанто
11	болгарский
12	разн.
13	рус. яз. лат. алф.
чик)	

Удалить Предметы

# ПИСЬМЕННЫЕ ИСТОЧНИКИ СПРАВОЧНИКИ АРХИВА

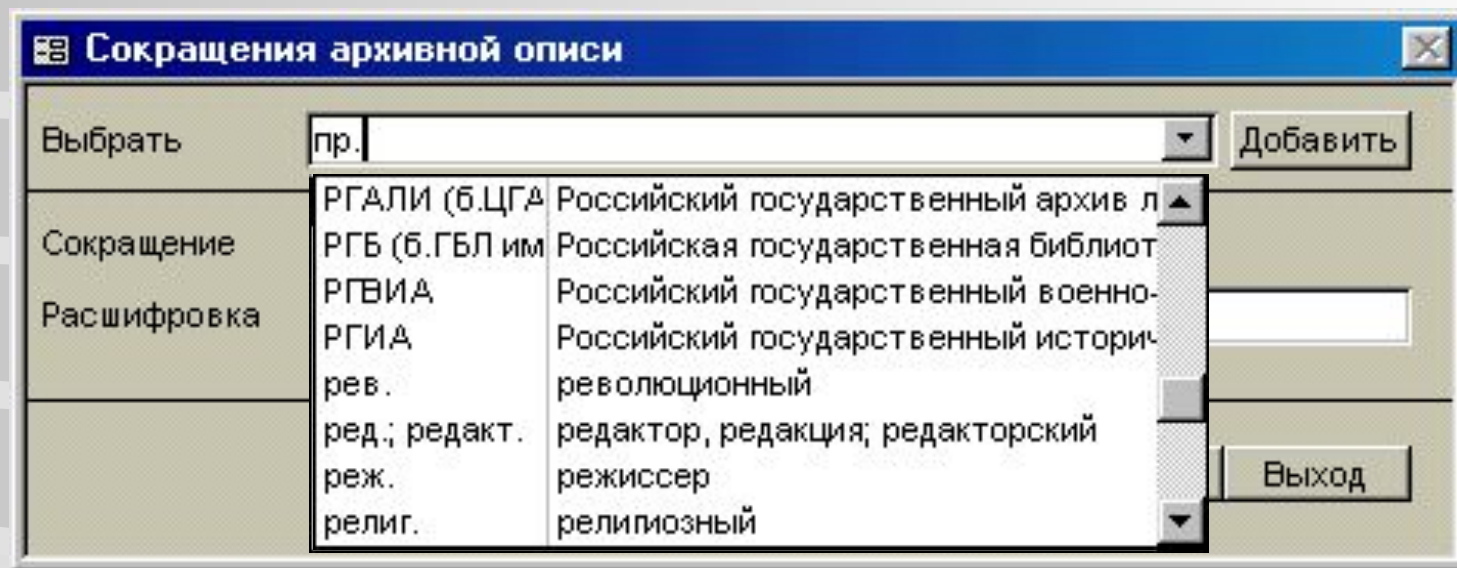
## Способы воспроизведения

Код	Наименование
42	Список.
43	Писарский список.
44	Список рукой
45	Фотокопия с автографа.
46	Фотокопия с маш. копии.
47	Печатн. Ротокопия.
48	Ксерокопия.
49	Печатн. Брошюра.
50	Печатн. Книга.
51	Печатн. Вырезка из газеты.
52	Печатн. Вырезка из журнала.
53	Печатн. Вырезка из книги.
54	Печатн. факсимиле

Удалить Предметы

# ПИСЬМЕННЫЕ ИСТОЧНИКИ СПРАВОЧНИКИ АРХИВА

## Сокращения архивных описей



# ПИСЬМЕННЫЕ ИСТОЧНИКИ СПРАВОЧНИКИ АРХИВА

## Указатели

**Библиографические указатели**

Выбрать: АЛЕКСАНДРОВКА [v] [Добавить] [Предметы]

Наименование: ПОСРЕДНИК  
НОВОСЕЛКИ  
НИКОЛЬСКОЕ-ВЯЗЕМСКОЕ

Описание: НАША РЕВОЛЮЦИЯ  
МОЛОКАНЕ  
МАРЬИНО  
ЛЫСОГОРСКИЙ УЧАСТОК  
КРЕКШИНО

[Сохранить] [Отмена] [Удалить] [Выход]



# ПИСЬМЕННЫЕ ИСТОЧНИКИ СПРАВОЧНИКИ АРХИВА

## Архивные фонды

Архивные фонды				
Выбрать	БУЛАНЖЕ ЛСЕВД. П.ХЛЕБНИКОВ/ ПАВЕЛ АЛЕКСАНДРОВИЧ .		Добавить	Предметы
Музей	Государственный музей Л.Н.Толстого			
Название	БУЛАНЖЕ ЛСЕВД. П.ХЛЕБНИКОВ/ ПАВЕЛ АЛЕКСАНДРОВИЧ / 1865-1925/- ЖЕЛЕЗНОДОРО			
Крайние даты	1888-1994	Номер фонда	10	
Исторические сведения	БУЛАНЖЕ ПАВЕЛ АЛЕКСАНДРОВИЧ (ПСЕВДОНИМЫ: П.ХЛЕБНИКОВ, ПОЛЬ БУЛЬ, БЕКЕР, I			
Примечания	ФОНД БЫЛ ОРГАНИЗОВАН В 1962 Г. ИЗ МАТЕРИАЛОВ РАЗНЫХ ПОСТУПЛЕНИЙ (ПРИ РАС			
Дата первого поступления в музей	1962	Введено в базу данных		
Общее количество единиц хранения	128	Отметки о выбытии		
Хранитель	Ядовкер Юлия Давидовна			
Описи	Место хранения			
<b>Топография фондовая</b>				
▶	Музей			
	Хранилище N 2			
	Комната 7			
	Стеллаж 2/2			
Сохранить    Отмена    Удалить    Выход				

# ПИСЬМЕННЫЕ ИСТОЧНИКИ СПРАВОЧНИКИ АРХИВА

## Примерный список разделов описи

Примерный список разделов архивной описи

Выбрать	1.2.3. Рассказы и очерки	Добавить
N раздела	1.2.3. Рассказы и очерки 1.4.4. Поэмы и стихотворения 1.5.5. Статьи и исследования 1.6.7. Автобиографии, воспоминания, дневники 1.7.6. Переводы 1.8.7. Выписки, черновые записки, списки 1.9.23. Нотные рукописи фондообразователя (не композитора) 1.10.9. Рисунки фондообразователя	3
Название		
Примечания		

Сохранить   Отмена   Удалить   Выход

# ПИСЬМЕННЫЕ ИСТОЧНИКИ СПРАВОЧНИКИ АРХИВА

## Архивные описи

**Архивные описи**

Выбрать: РУКОПИСИ СТАТЕЙ. ПЕРЕПИСКА. МАТЕРИАЛЫ ЧЛЕНОВ СЕМЬИ. РАЗНОЕ [v] Добавить Предметы

Архивный фонд: БУЛАНЖЕ ЛПСЕВД. П.ХЛЕБНИКОВ/ ПАВЕЛ АЛЕКСАНДРОВИЧ /1865-1925/- ЖЕЛЕЗНОДОРОЖНЫЙ [v]  
Название описи: РУКОПИСИ СТАТЕЙ. ПЕРЕПИСКА. МАТЕРИАЛЫ ЧЛЕНОВ СЕМЬИ. РАЗНОЕ.  
Номер описи: [ ] 2 Последний № ед. хранения: [v]  
Число документов: 326 (Триста двадцать шесть) Число единиц хранения: 128 (Сто двадцать восемь) единиц х  
Число листов: 1010 листов Пропущенные номера: 3,54,81,101  
Повторные номера: [ ] Литерные номера: [ ]

Оглавление Предисловие Сокращения Указатели

Добавить указатели из описания предметов

Наименование элемента	Наименование подэлемента	Тип указателя	Местоположение
АЛЕКСЕЕВКА [v]	[v]	Географический [v]	[v]
ЕЗЕРЫ [v]	[v]	Географический [v]	[v]
СТЕНЬКИНО [v]	[v]	Географический [v]	[v]
ВЕГЕТАРИАНСКОЕ ОБЩЕСТВО [v]	[v]	Именной [v]	[v]
ДУХОБОРЦЫ [v]	[v]	Именной [v]	[v]

Сохранить Отмена Удалить Выход

# ПИСЬМЕННЫЕ ИСТОЧНИКИ

## ОПИСАНИЕ ПИСЬМЕННОГО ИСТОЧНИКА

AC Музей-3

Правка Ведение БД Отчеты Справочники Администрирование Работа со строками Выход

### Описание музейного предмета

Хранитель Ядовкер Юлия Давидовна **Фонд** КП **И** 12636/26 **Инв.шифр** **И**

Автор(ы) БУЛАНЖЕ (ПСЕВД.: ПОЛЬ БУЛЬ, БЕККЕР, Б-Р, ХЛЕБНИКОВ И ДР.) П.А.

Название БУЛАНЖЕ ПАВЕЛ АЛЕКСАНДРОВИЧ. ПИСЬМО К БЫКОВОЙ МАРЬЕ АРСЕНЬЕВНЕ.

Место создания Датировка 8 АПРЕЛЯ 1898 Г.

Краткое описание НАЧ: "МАРЬЯ АРСЕНЬЕВНА; СЕГОДНЯ УЗНАЛ..."

Материал Техника

Сохранность ПОЛНАЯ.

Размер ПОЧТ. Количество 1 Архивный номер 10-2-8 N записи 696

Классификация Описание Происхождение Связи Поступление Статус Дополнительно Сохранность Движение Топография Экспозиция

#### Классификация

- письменные источники
- ПЕРЕПИСКА И ДР. КОРР.
- ПИСЬМО

Дата последнего изменения 27.11.2005 Имя пользователя, изменившего запись tab

Новый предмет Дублировать Поиск  Научное описание Исследования **Инв.карточка** Удалить Выход

Запись: 696 из 3590

# ПИСЬМЕННЫЕ ИСТОЧНИКИ

## Печать письменного документа (обложка на документ)

Музей Л.Н.Толстого.

**ФОНД N 10.** БУЛАНЖЕ ЛСЕВД. П.ХЛЕБНИКОВ/  
ПАВЕЛ АЛЕКСАНДРОВИЧ 1865-1925/  
ПОСЛЕДОВАТЕЛЬ Л.Н.ТОЛСТОГО.

**Опись N 2.** 1. Рукописи

**Шифр:** Кп - 12636/24-6  
**Кор. N** 86      **Папка N** 25      **Ед.хр. N** 6

статья

**Буланже Павел Александрович**

БУЛАНЖЕ ПАВЕЛ АЛЕКСАНДРОВИЧ. "Л.Н.ТОЛСТОЙ В ПИСЬМАХ К  
П.А.БУЛАНЖЕ". СТАТЬЯ.

Б.Д.

ЗАГЛАВИЕ: "Л.Н.ТОЛСТОЙ В ПИСЬМАХ К П.И.БУЛАНЖЕ". НАЧ:  
"ОТНОШЕНИЯ СО Л.Н.ТОЛСТЫМ ТЯНУЛИСЬ У МЕНЯ.." КОН: "Я УЖЕ  
ОПУБЛИКОВАЛ."

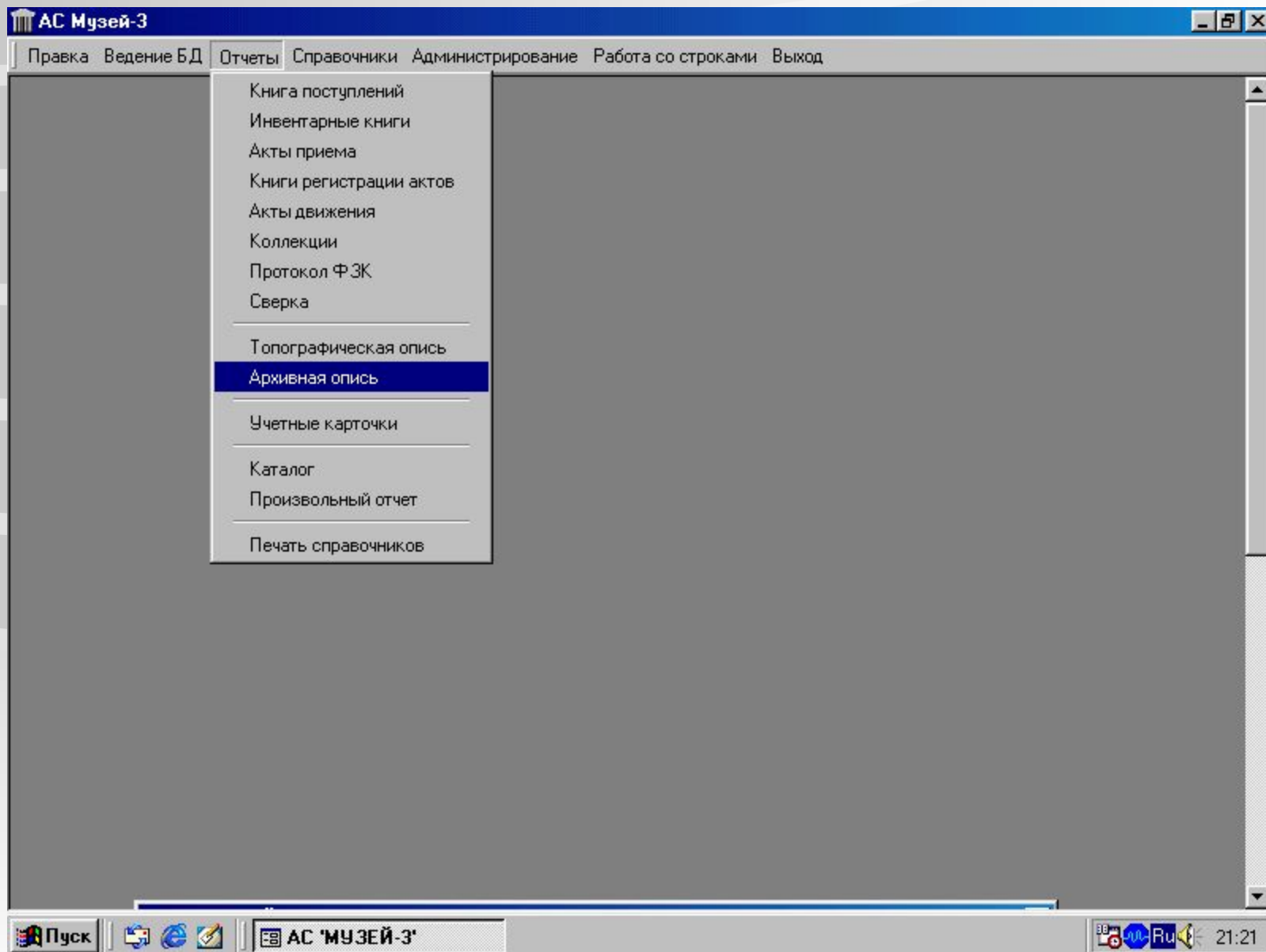
МАШИНОПИСЬ С ВСТАВКАМИ  
РУКОЙ БУЛАНЖЕ.  
НА Л.1 ПОМЕТА ВЫЦВЕТШИМИ  
ФИОЛЕТОВЫМИ ЧЕРНИЛАМИ "N  
124".

Язык:  
1 док.

79 лл.

# ПИСЬМЕННЫЕ ИСТОЧНИКИ

## Печать архивной описи. Выбор позиции меню





**Выбор архивной описи для печати**

Архивный фонд: 10. БУЛАНЖЕ ЛПСЕВД. П.ХЛЕБНИКОВ/ ПАВЕЛ АЛЕКСАНДРОВИЧ 1865-1925/- ЖЕЛЕЗНОДОР

Архивная опись: 2. РУКОПИСИ СТАТЕЙ. ПЕРЕПИСКА. МАТЕРИАЛЫ ЧЛЕНОВ СЕМЬИ. РАЗНОЕ.

Включить:

- Титульный лист
- Предисловие
- Листы описи
- Список сокращений
- Оглавление
- Переводная таблица 1
- Переводная таблица 2

Включать номера единиц хранения в оглавление

Печать      Выход



Фонд N 10

БУЛАНЖЕ ПСЕВД. П.ХЛЕБНИКОВ/ ПАВЕЛ АЛЕКСАНДРОВИЧ /1865-1925/- ЖЕЛЕЗНОДОРОЖНЫЙ СЛУЖАЩИЙ, ПИСАТЕЛЬ И КРИТИК; ЗНАКОМЫЙ Л.Н.ТОЛСТОГО, АВТОР СТАТЕЙ О НЕМ.

Опись N 2

РУКОПИСИ СТАТЕЙ. ПЕРЕПИСКА. МАТЕРИАЛЫ ЧЛЕНОВ СЕМЬИ. РАЗНОЕ.  
Крайние даты фонда: 1888-1994

### Предисловие

БУЛАНЖЕ ПАВЕЛ АЛЕКСАНДРОВИЧ (ПСЕВДОНИМЫ: ПХЛЕБНИКОВ, ПОЛЬ БУЛЬ, БЕКЕР, Б-Р И ДР.). РОДИЛСЯ В 1865 Г. В СЛОВОДЕ АРТЕМОВКА МИУССКОГО ОКРУГА ВОЙСКА ДОНСКОГО. СКОНЧАЛСЯ В СОВХОЗЕ "ЛЕСНЫЕ ПОЛЯНЫ" МОСК. ОБЛ. ЗАКОНЧИЛ Физ-Мат Харьк. Ун-та. РАБОТАЛ ИНЖЕНЕРОМ В УПР. МОСК.-КУРСК. Ж/Д, В ТУЛЬСКОМ ГУБ. ЗЕМЕЛЬНОМ ОТДЕЛЕ (ПОСЛЕ 1917 Г.), В СОВХОЗЕ "ЛЕСНЫЕ ПОЛЯНЫ". БЫЛ ПРЕДСЕДЕТЕЛЕМ ЧК ПО СОХРАНЕНИЮ И УЧЕТУ ПЛЕМЕННОГО ЖИВОТНОВОДСТВА. ПУБЛИЦИСТ, ПЕРЕВОДЧИК, ДЕТСК. ПИСАТЕЛЬ, МЕМУАРИСТ, ОБЩЕСТВ. ДЕЯТ. ПОЗНАКОМИЛСЯ С ТОЛСТЫМ В 1888 Г.; КОР. И АДРЕСАТ ТОЛСТОГО, АВТОР СТАТЕЙ О НЕМ. СОПРОВОЖДАЛ ТОЛСТОГО В КРЫМ В 1901 Г. С 1893 Г. ПРИНИМАЛ УЧ. В РАБОТЕ ИЗД. "ПОСРЕДНИК". ЗА УЧ. В ПОМОЩИ ДУХОВОРАМ БЫЛ ВЫСЛАН ИЗ РОССИИ (1897-1899), ИЗДАВАЛ В АНГЛИИ "БРАТСКИЙ ЛИСТОК", ЗАВЕДОВАЛ ТИПОГРАФИЕЙ У ЧЕРТКОВА. В 1906-1907 ГГ. ОРГАНИЗОВАЛ ТИПОГРАФИЮ В МОСКВЕ СОВМЕСТНО С А. ПЕЧКОВСКИМ. В 1909 Г. ПОСЕЛИЛСЯ В ИМЕНИИ ОВСЯННИКОВО (В 5 ВЕРСТАХ ОТ ЯП.). ПРИНИМАЛ УЧАСТИЕ В ИЗДАНИИ "ПОСМЕРТНЫХ ХУДОЖЕСТВЕННЫХ ПРОИЗВЕДЕНИЙ" И ДР. СОЧИНЕНИЯ ЛН.ТОЛСТОГО. ЖЕНЫ БУЛАНЖЕ: 1.МАРИЯ ВИКТОРОВНА КЛЮКОВСКАЯ; 2.КОНСТАНЦИЯ АНТОНОВНА; 3.ЕЛИЗАВЕТА ПЕТРОВНА ГЕСКИНА.

ФОНД БЫЛ ОРГАНИЗОВАН В 1962 Г. ИЗ МАТЕРИАЛОВ РАЗНЫХ ПОСТУПЛЕНИИ (ПРИ РАЗБОРЕ ГРУППЫ "ДОКУМЕНТЫ О ЖИЗНИ И ДЕЯТЕЛЬНОСТИ ЛН.ТОЛСТОГО) И НАСЧИТЫВАЛ 81 ЕДХР. МАТЕРИАЛЫ ФОНДА ПРОШЛИ ПОЛНУЮ НАУЧНУЮ ОБРАБОТКУ В 1970 Г. ПО ИНВЕНТАРНОЙ ОПИСИ 1970 Г. В ФОНДЕ 83 ЕДХР. ДОПОЛНИТЕЛЬНЫЕ ЗАПИСИ В ИНВЕНТАРНУЮ ОПИСЬ ВНОСИЛИСЬ В 1975 Г. (4 ЕДХР.), В 1978 Г. (3 ЕДХР.), В 1982 Г. (4 ЕДХР.), В 1988 Г. (32 ЕДХР.-219 ДОК.), В 1991 Г. (1 ЕДХР.), В 1996 Г. (1 ЕДХР.) ДОКУМЕНТАЦИЯ: ЗАПИСЬ В КИ, ДЕЛО ФОНДА, ИНВЕНТАРНАЯ ОПИСЬ ФОНДА, КАРТОТЕКА НА КАЖДЫЙ ДОКУМЕНТ. СВЕРКА С НАЛИЧ. 1999 Г.: 128 ЕДХР.=315 ДОК.=1034 ЛЛ.+20 КОНВ.

№№ л/л	Архивный номер. Или .номер	Название и краткое содержание документа	Датировка	Кол-во листов	Размер	Сохранность	Примечания
103.	10-1-84 ГМТ 22343/1-84	Буланже П.А. "ПОПЫТКА ОПИСАТЬ ПОСЕЩЕНИЕ МНОВ Л.Н.ТОЛСТОГО В МОСКВЕ 5 И 6 ФЕВРАЛЯ 1888 Г." ВОСПОМИНАНИЯ НЕ ЗАКОНЧЕНЫ: ДЕНЬ 6 ФЕВРАЛЯ НЕ ЗАПИСАН. ТЕКСТ НА Л.1 ЛИЦ., ЯВ- ЛЯЮЩИЙСЯ ПРОДОЛЖЕНИЕМ ДРУГОЙ РУКОПИСИ БУЛАНЖЕ: "МОИ ЗАПИСКИ, КОГДА Я СЛУЖИЛ НА ЕКЖД", ЗАКЛЕЕН ЛИСТОМ БЕЛОЙ БУМАГИ. 1888 г. АВТОГРАФ.	ФЕВРАЛЬ- 11 МАРТА 1888 Г.	27 ЛЛ.	1/4.	ЛИСТЫ ОБЕВЕТШАВ ШИЕ, В ЖЕЛТЫХ ПЯТНАХ, КРАЯ НАДОРВАНЫ.	
		<b>2. Переписка</b> <b>2.1. Письма Буланже П.А.</b>					
104.	10-1-8 ГМТ 12636/26-8	Буланже П.А. ПИСЬМО К БЫКОВОЙ МАРЬЕ АРСЕНЬЕВНЕ. НАЧ: "МАРЬЯ АРСЕНЬЕВНА; СЕГОДНЯ УЗНАЛ..." 1898 Г. КОПИРОВАЛЬНЫЕ ЛИСТЫ С АВТОГРАФА БУЛАНЖЕ.	8 АПРЕЛЯ 1898 Г.	2 ЛЛ.	ПОЧТ.	ПОЛНАЯ.	
105.	10-1-14 ГМТ 12636/26-14	Буланже П.А. ПИСЬМО К ВИТАШЕВСКОМУ НИКОЛАЮ АЛЕКСЕЕВИЧУ. НАЧ: "МИЛОСТИВЫЙ ГОСУДАРЬ НИКОЛАИ АЛЕКСЕЕВИЧ,	12 МАЯ 1897 Г.	2 ЛЛ.	ПОЧТ.	ПОЛНАЯ.	

№№ п/п	Архивный номер. Инв. номер	Название и краткое содержание документа	Датировка	Кол-во листов	Размер	Состояние	Примечание
		РОДОСЛОВНАЯ СЕМЬИ БУЛАНЖЕ. 1978 Г. РУКОПИСНЫЙ ПОДПИСИК.					
127.	10-1-44 ГМТ 12636/26-44	Вуланже П.А. БУЛАНЖЕ ПАВЕЛ АЛЕКСАНДРОВИЧ. ПИСЬМО К РОСТОВЦЕВУ НИКОЛАЮ ДМИТРИЕВИЧУ. НАЧ: "ДОРОГОЙ НИКОЛАИ ДМИТРИЕВИЧ, ТОЛЬКО СЕГОДНЯ ПОЛУЧИЛ ВАШЕ. "; 1897 Г. КОПИРОВАЛЬНЫЕ ЛИСТЫ С АВТОГРАФА П. А. БУЛАНЖЕ.	8 АВГУСТА 1897 Г.	4 ЛЛ.	ПОЧТ.	ТЕКСТ СИЛЬНО РАЗМЫТ, ТРУДНО ЧИТАЕТСЯ.	
128.	10-1-67 ГМТ 4952-67	Вуланже П.А. ПИСЬМО К ШМИДТ МАРИИ АЛЕКСАНДРОВНЕ. 1911 Г. АВТОГРАФ. БУМАГА В ЛИНЕЙКУ. Л.1 ОБ ЧИСТ.	6 МАРТА 1911 Г.	1 ЛЛ.		УГОЛКИ ПОМЯТЫ, ГЛУБОКИЙ СЛЕД СГИБА.	

Итого в опись внесено 128 (Сто двадцать восемь) единиц хранения  
 С N 1 по N 128  
 Документы с одинаковыми NN единиц хранения: 32  
 Пропущенные NN: 3, 54, 81, 101  
 Литерные NN

Составитель: Ядовкер Юлия Давидовна  
 Хранитель: Ядовкер Юлия Давидовна  
 17.11.2003г.



# ПИСЬМЕННЫЕ ИСТОЧНИКИ

## Печать архивной описи. ПЕРЕВОДНАЯ ТАБЛИЦА 1 От номера КП к архивному номеру

Переводная таблица  
к описи N 2 на фонд N 10  
БУЛАНЖЕ ЛИСЕВД. ПИХЛЕБНИКОВ/ПАВЕЛ АЛЕКСАНДРОВИЧ  
/1865- 1925/-ПОСЛЕДОВАТЕЛЬ Л.Н.ТОЛСТОГО.

N п/п	Номер по КП	Архивный номер (N фонда, N описи, N л.р.)
1.	ГМТ 11	10-1-128
2.	ГМТ 47-77	10-1-77
3.	ГМТ 4952-67	10-1-67
4.	ГМТ 8115-83	10-1-83
5.	ГМТ 9389/43-79	10-1-79
6.	ГМТ 12636-1	10-1-1
7.	НВ 12636/24-6	10-1-6
8.	ГМТ 12636/25-82	10-1-82
9.	ГМТ 12636/26-2	10-1-2
10.	ГМТ 12636/26-4	10-1-4
11.	ГМТ 12636/26-5	10-1-5
12.	ГМТ 12636/26-7	10-1-7
13.	ГМТ 12636/26-8	10-1-8
14.	ГМТ 12636/26-9	10-1-9
15.	ГМТ 12636/26-10	10-1-10
16.	ГМТ 12636/26-11	10-1-11
17.	ГМТ 12636/26-12	10-1-12
18.	ГМТ 12636/26-13	10-1-13

# ПИСЬМЕННЫЕ ИСТОЧНИКИ

## Печать архивной описи. ПЕРЕВОДНАЯ ТАБЛИЦА 2 От архивного номера к номеру КП

Переводная таблица  
к описи № 2 на фонд № 10  
БУЛАНЖЕ / ПСЕВД. П. ХЛЕБНИКОВ / ПАВЕЛ АЛЕКСАНДРОВИЧ  
/1865- 1925/- ПОСЛЕДОВАТЕЛЬ Л. Н. ТОЛСТОГО.

№ п/п	Архивный номер (№ фонда, № описи, № инв. №)	Номер по КП
1.	10-1-1	ГМТ 12636-1
2.	10-1-2	ГМТ 12636/26-2
3.	10-1-4	ГМТ 12636/26-4
4.	10-1-5	ГМТ 12636/26-5
5.	10-1-6	НВ 12636/24-6
6.	10-1-7	ГМТ 12636/26-7
7.	10-1-8	ГМТ 12636/26-8
8.	10-1-9	ГМТ 12636/26-9
9.	10-1-10	ГМТ 12636/26-10
10.	10-1-11	ГМТ 12636/26-11
11.	10-1-12	ГМТ 12636/26-12
12.	10-1-13	ГМТ 12636/26-13
13.	10-1-14	ГМТ 12636/26-14
14.	10-1-15	ГМТ 12636/26-15
15.	10-1-16	ГМТ 12636/26-16
16.	10-1-17	ГМТ 12636/26-17
17.	10-1-18	ГМТ 12636/26-18
18.	10-1-19	ГМТ 12636/26-19

# ПИСЬМЕННЫЕ ИСТОЧНИКИ

## Печать архивной описи. СОКРАЩЕНИЯ

### Сокращения

альм.	альманах
биогр.	биография
в. сл.	военная служба
Вел. кн.	Великий князь
вол.	волость
воспом.	воспоминания
Г. (г.)	город
г.; гг.	год; годы
ГМТ; ОР ГМТ	Государственный музей Л.Н. Толстого; отдел рукописей Государственного музея Л.Н. Толстого
гос.	государственный
гос-во	государство
губ.	губерния
дарств.	дарственная
дв.	дворянский
дук.	духовный
ж.-д.	железная дорога
жур.	журнал
завещ.	завещание
и др.	и другие
и т. д.	и так далее
издат.	издатель
ишл.	ишюстрация
истор.	исторический



### Оглавление

к описи № 2 на фонд № 10

БУЛАНЖЕ /ПСЕВД. ПИЩЕБНИКОВ/ ПАВЕЛ АЛЕКСАНДРОВИЧ

/1865- 1925/- ПОСЛЕДОВАТЕЛЬ Л.Н.ТОЛСТОГО.

Название раздела	Недзран.	№ листа
1. Рукописи статей	1 - 7, 83 - 85	3
2. Переписка	8 - 120	48
2.1. Письма Буланже П.А.	74 - 87	48
3. Материалы членов семьи	21, 88	50
4. Материалы о Буланже	93 - 94	51
4.1. Статьи о творчестве Буланже	123 - 125	51
4.2. Письма разных лиц с упоминанием о Буланже	9 - 20	52
5. Дарственные надписи разных лиц Буланже	126 - 128	54
6. Черновые записки писем	32 - 73	56

# ПИСЬМЕННЫЕ ИСТОЧНИКИ

## Книга поступлений архива

29.11.2004 г.

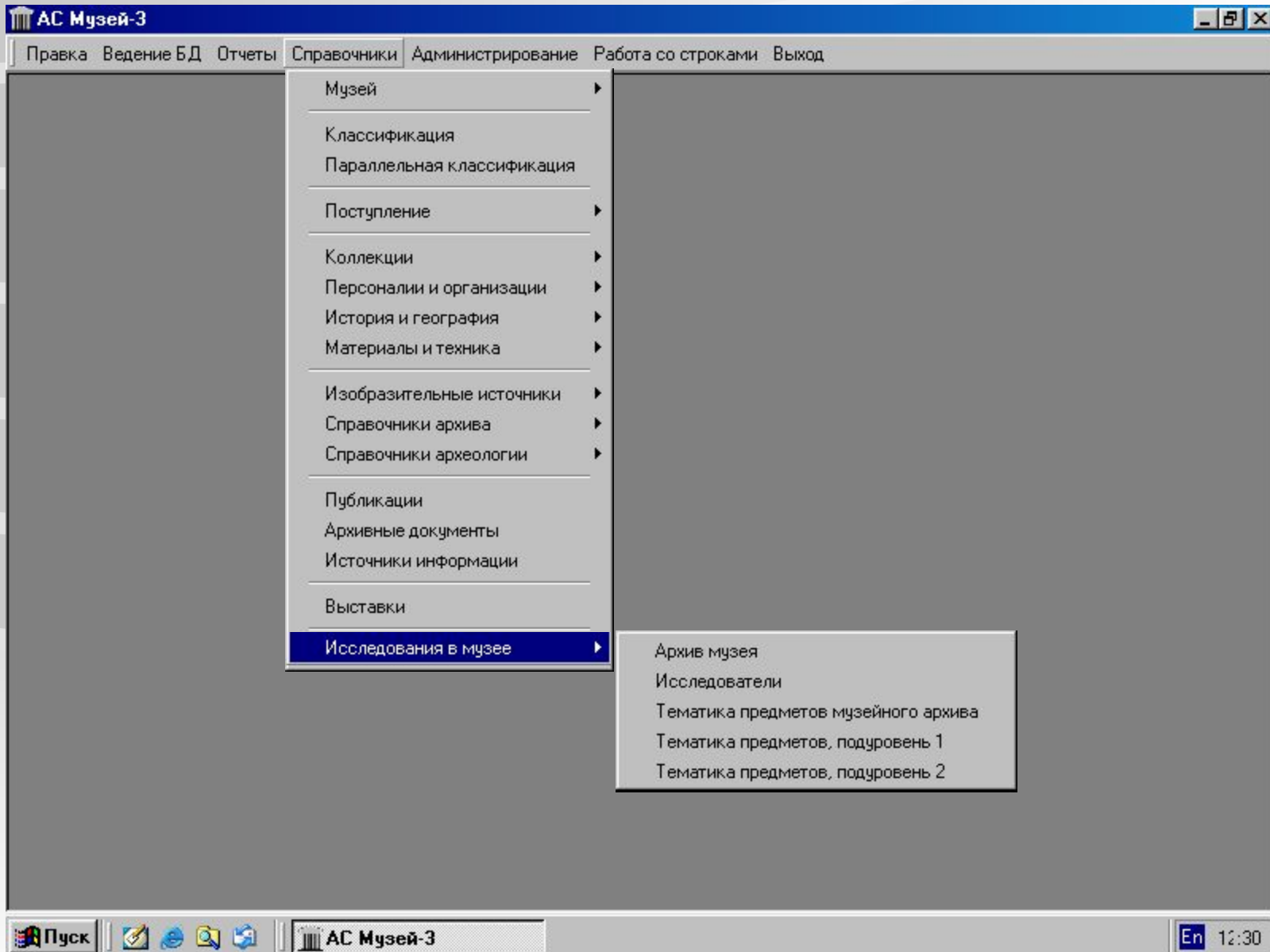
155

Номера по КП	Дата и И ФЗК	Наименование единицы хранения, крайние даты, авторы	Ко-во	Дата и И акта поступления, способ, сдатчик	Дата и И акта на ответст. хран.-е, отдел	Номер и название фонда	Место хранения документов	Примечание
25	Протокол № 2 от 05.04.2000	АНДРЕЕВ НИКОЛАИ АНДРЕЕВИЧ. РУКОПИСЬ. АВТОБИОГРАФИЯ.	1	Акт № ПО-12/01 от 05.04.2000. дар. АРХИПОВА ЛИДИЯ ФЕДОРОВНА	Отдел письменных источников	Фонд № 5 - АНДРЕЕВ НИКОЛАИ АНДРЕЕВИЧ ПОСЛЕДОВАТЕЛЬ Л.Н.ТОЛСТОГО.	Ханжонце, Стелаж 5, Полка 3, Короб 2, Папка 3.	
9389/43-79	Протокол № 1 от 12.01.2001	ТОЛСТАЯ С. А. ПИСЬМО К БУЛАНЖЕ ПАВЛУ АЛЕКСАНДРОВИЧУ. 1888-1978.	1	Акт № ПО-12/01 от 05.04.2001. дар. АРХИПОВА ЛИДИЯ ФЕДОРОВНА	Отдел письменных источников	Фонд № 10 - БУЛАНЖЕ ЛСЕВД. П.ХЛЕВНИКОВ/ ПАВЕЛ АЛЕКСАНДРОВИЧ /1865- 1925/- ПОСЛЕДОВАТЕЛЬ Л.Н.ТОЛСТОГО.	Ханжонце, Стелаж 6, Полка 5, Короб 1, Папка 4.	
12636-1	Протокол № 1 от 12.01.2001	БУЛАНЖЕ П.А. НАБРОСОК О ПОСЕЩЕНИИ Л.Н.ТОЛСТОГО. СТАТЬЯ. 1888-1978.	1	Акт № ПО-1/01 от 12.01.2001. ЕМЕЛЬЯНОВА ЮЛИЯ ТЕРЕНТЬЕВНА	Отдел письменных источников	Фонд № 10 - БУЛАНЖЕ ЛСЕВД. П.ХЛЕВНИКОВ/ ПАВЕЛ АЛЕКСАНДРОВИЧ /1865- 1925/- ПОСЛЕДОВАТЕЛЬ Л.Н.ТОЛСТОГО.	Ханжонце, Стелаж 7, Полка 4, Короб 3, Папка 5.	
12636/26-31	Протокол № 1 от 12.01.2001	БУЛАНЖЕ П. А. ПИСЬМО К ЛЮБАРСКОМУ ЕВГЕНИЮ АЛЕКСЕЕВИЧУ. 1888-1978.	1	Акт № ПО-1/01 от 12.01.2001. АЛИМАСОВА НИНА АЛЕКСАНДРОВНА	Отдел письменных источников	Фонд № 10 - БУЛАНЖЕ ЛСЕВД. П.ХЛЕВНИКОВ/ ПАВЕЛ АЛЕКСАНДРОВИЧ /1865- 1925/- ПОСЛЕДОВАТЕЛЬ Л.Н.ТОЛСТОГО.	Ханжонце, Стелаж 10, Полка 6, Короб 6, Папка 7.	
22903/2-4	Протокол № 1 от	ЧЕРТКОВ ГРИГОРИИ ИВАНОВИЧ ?. РАССУЖДЕНИЯ О СУП-	1	Акт № ПО-1/01 от 12.01.2001. АЛИ-	Отдел письмен-	Фонд № 60 - ЧЕРТКОВ ВЛАДИМИР	Ханжонце, Стелаж 8,	

**Ввод описания документов научного архива**

**Исследователи**

**Печать любых выходных отчетов, настроенных пользователем**



**Архив музея**

Выбрать

Музей  Хранитель  Номер КП НА

Краткое название

Полное название

Автор

Место создания  Время создания

Размер  Кол. документов  Число страниц

Описание

Комм. к описанию

Внешние особенности

Способ воспроизвед.  Комментарий

Сохранность

Составитель  Вид документа

Тематика  Топография

Тема

Подтема

Подподтема

**Исследователи**

Выбрать:

Фамилия	АБАЕВА ЛАРИСА ВИКТОРОВНА	<input type="text"/>
Гражданство	АБДЕШЕВ МАРАТ	<input type="text"/>
Место жительства	АБЕЗГАУЗ И. Я.	<input type="text"/>
Место работы	АБРАМОВА Н. С.	<input type="text"/>
Исследования	АБРАМОВА ЭЛЕОНОРА ПЕТРОВНА	<input type="text"/>
Тема исследования	АБРОСИМОВА ВАЛЕРИЯ НИКОЛАЕВНА	<input type="text"/>
	KRALIK RICHARD. П	<input type="text"/>
	ТОЛСТОМУ.	<input type="text"/>
	АБУЛВЕЙ САР	<input type="text"/>
	АБЭ ГУНДЗИ	<input type="text"/>

## Внутри музея

Формирование и печать актов выдачи предметов внутри музея

Формирование и печать актов возврата предметов внутри музея

## Вне музея

Формирование и печать актов выдачи предметов вне музея

Формирование и печать актов возврата предметов вне музея



# ДВИЖЕНИЕ ФОНДОВ

## Акт выдачи предметов *внутри музея*. Формирование и печать

Акт внутримузейной выдачи.rtf (просмотр) - Microsoft Word

Файл Правка Вид Вставка Формат Сервис Таблица Окно Справка

75% Закрывать

	Лфановой Г.П. 1996-1997 гг. д. м., 93 x 79.		холст; подрамник глухой без клиньев.	
16	Терюкалова Р.Ф. (род. 08.01.1939). 1986 г. Х. м., 85 x 116.	КП 16316 СЖ 3956	Подрамник глухой, без клиньев. Снизу слева (ближе к центру) деформация основы до 2 см с прорывами основы до 0,5 см. В правом верхнем углу поверхностное загрязнение.	
17	Терюкалова Р.Ф. (род. 08.01.1939). 2003 г. Х. м., 89,5 x 67 (овал).	КП 16361 СЖ 3974	Подрамник глухой, без клиньев.	
18	Терюкалова Р.Ф. (род. 08.01.1939). 1994 г. Х. м., 99,8 x 99,7.	КП 16544 СЖ 3993	Деформация основы в правом верхнем углу радиусом 10 см. Многочисленные мелкие трещины красочного слоя в правом верхнем углу площадью 18 x 11 см. Вертикальные трещины грунта в нижней части изображения длиной 2,5 см, 2,2 см, 4,2 см и мелкие. Неглубокая горизонтальная царапина красочного слоя в середине правее центра длиной 13 см.	

Всего по акту выдано - 18 (Восемнадцать) предметов  
Цель передачи: на выставку (Персональная Р.Ф. Терюкаловой)  
Основание передачи: Распоряжение директора  
Сдал Митилов В.В. Приняла Бургулова Е.Е.  
Присутствовал(а)

Стр. 2 Разд 1 2/2 На Ст Кол ЗАП ИСПР ВДЛ ЗАМ русский (Ро)



Документ1 (просмотр) - Microsoft Word

Файл Правка Вид Вставка Формат Сервис Таблица Окно Справка

75% Закрывать

ЧУВАШСКИЙ ГОСУДАРСТВЕННЫЙ ХУДОЖЕСТВЕННЫЙ МУЗЕЙ  
УТВЕРЖДАЮ  
Директор  
\_\_\_\_\_ Козлов Г.В.  
" " \_\_\_\_\_ г.

**АКТ N 10/04**  
возврата предметов, переданных во временное пользование  
от 13 мая 2004 г.

Настоящий акт составлен хранителем:  
научным сотрудником \_\_\_\_\_ Рязанцевым А.В.  
хранителем живописи \_\_\_\_\_ Мытязовым В.В.

в том, что первый сдал, а второй принял на ответственное хранение следующие предметы:

№ п/п	Автор, название, дата создания, материал, техника, размеры	Учетные обозначения	Сохранность	Примечание
1	Мытязов В.В. (род. 09.08.1963). Ожидание весны. 1998 г. Оргалит, М. 73 x 83,5	КП 14744 СЖ 3591	без видимых поврежде- ний	
2	Мытязов В.В. (род. 09.08.1963). Осень золотая. На Суре. 1998 г. Х., М. 66 x 79,5	КП 15719 СЖ 3729	Подрамник глухой, без книшек.	

Всего по акту выдано - 2 (два) предмета  
Основание передачи:

Сдал Рязанцев А.В.	Принял Мытязов В.В.
-----------------------	------------------------

Присутствовал(а)  
Исаев Г.Г.

Стр. 1 Разд 1 1/1 На 3,9см Ст 6 Кол 1 ЗАП ИСПР ВДЛ ЗАМ русский (Ро)

# ДВИЖЕНИЕ ФОНДОВ

## Акт выдачи предметов вне музея. Формирование и печать

Документ1 (просмотр) - Microsoft Word

Файл Правка Вид Вставка Формат Сервис Таблица Окно Справка

75% Закрывать

Министерство культуры и по делам национальностей Чувашской Республики  
ЧУВАШСКИЙ ГОСУДАРСТВЕННЫЙ ХУДОЖЕСТВЕННЫЙ МУЗЕЙ  
428008 ул. Калинина, 60

УТВЕРЖДАЮ  
Директор  
\_\_\_\_\_ Козлов Г.В.  
"\_\_" \_\_\_\_\_ г.

**АКТ N ВР-4/04**  
**выдачи предметов во временное пользование**  
**от 21 апреля 2004 г.**

Настоящий акт составлен в том, что музей в лице представителей:  
главного хранителя Исаева Г.Г.  
зав. отделом учета и информатики Васильевой Л.Н.  
хранителя живописи Мытязова В.В.  
с одной стороны выдал, а Чувашский государственный институт гуманитарных наук (представитель - директор ЧГИГН Григорьев В.С., действующий на основании доверенности) с другой стороны принял(а) во временное пользование сроком до 29.04.2004 следующие предметы:

№ п/п	Автор, название, дата создания, материал, техника, размеры	Учетные обозначения	Сохранность	Примечание
1	Екшопи Н.А. (род. 20.08.1939). Здесь матери водили хоровады. 1984-1985 гг. X., м. 162 x 206	КП 8232 СЖ 1352	без видимых повреждений	
2	Екшопи Н.А. (род. 20.08.1939). Костры догорают. 1994 г. Оргалит, м. 93 x 153	КП 16355 СЖ 3969	Без видимых повреждений.	

Всего по акту выдано - 2 (Два) предмета  
Цель передачи: на выставку. Презентация книги "Мифы. Легенды. Предания".  
Основание передачи: Приказ МК и по делам национальностей ЧР  
Сдали: Исаев Г.Г. Григорьев В.С. Присутствовали: Исаев Г.Г.  
Васильева Л.Н. Мытязов В.В. Васильева Л.Н.

Стр. 1 Разд 1 1/1 На 3,1см Ст 1 Кол 1 ЗАП ИСПР ВДЛ ЗАМ русский (Ро)



Документ1 (просмотр) - Microsoft Word

Файл Правка Вид Вставка Формат Сервис Таблица Окно Справка

75% Закрывать

Министерство культуры и по делам национальностей Чувашской Республики  
ЧУВАШСКИЙ ГОСУДАРСТВЕННЫЙ ХУДОЖЕСТВЕННЫЙ МУЗЕЙ  
428008 ул. Калинина, 60

УТВЕРЖДАЮ  
Директор \_\_\_\_\_ Козлов Г.В.  
" " \_\_\_\_\_ г.

**АКТ N 1**  
**возврата предметов, выданных во временное пользование**  
**от 13 апреля 2004 г.**

Настоящий акт составлен в том, что музей в лице представителей:  
главного хранителя Исаева Г.Г.  
зав. отделом учета и информатики Васильевой Л.Н.  
хранителя живописи Митинова В.В.  
с одной стороны принял, а директор Художественного музея г.Новочебоксарска Глушаченко Ю.П.  
(представитель организации - Новочебоксарский художественный музей) с другой стороны сдал(а) следующие предметы:

№ п/п	Автор, название, дата создания, материал, техника, размеры	Учетные обозначения	Сохранность	Примечание
1	Терюкалова Раиса Фоминична (род.1939) Натюрморт с синим чайником. 1982 г. Х., м. 60 х 80,5	КП 6268 СЖ 932	Многочисленные кракелюры, особенно справа и внизу по краю, мелкие утраты красочного слоя, сверху и внизу по краю следы бронзы.	
2	Терюкалова Раиса Фоминична (род.1939)Сурпыны. Натюрморт. 1985-1986 гг. Х., м. 110 х 70	КП 9453 СЖ 1717	Левый нижний угол слегка деформирован.	
3	Терюкалова Раиса Фоминична (род.1939)Автопортрет. 1977 г. Х., темпера. 90 х 60	КП 9454 СЖ 1687	без видимых повреждений	

Стр. 1 Разд 1 1/2 На 9,9см Ст 19 Кол 2 ЗАП ИСПР ВДЛ ЗАМ русский (Ро)

# СТАТИСТИКА

Ввод данных о составе фондов

Печать отчетов

Статистика базы данных

Количество введенной информации

Подсчет количества предметов

Статистика новых поступлений

Поступление предметов в отделы музея

Поступления в музей за год по способу поступления

Поступления в музей за год по типу источников

Отчет о движении фондов(в части поступления)

Расшифровка к отчету о движении фондов

Список новых поступлений в отдел

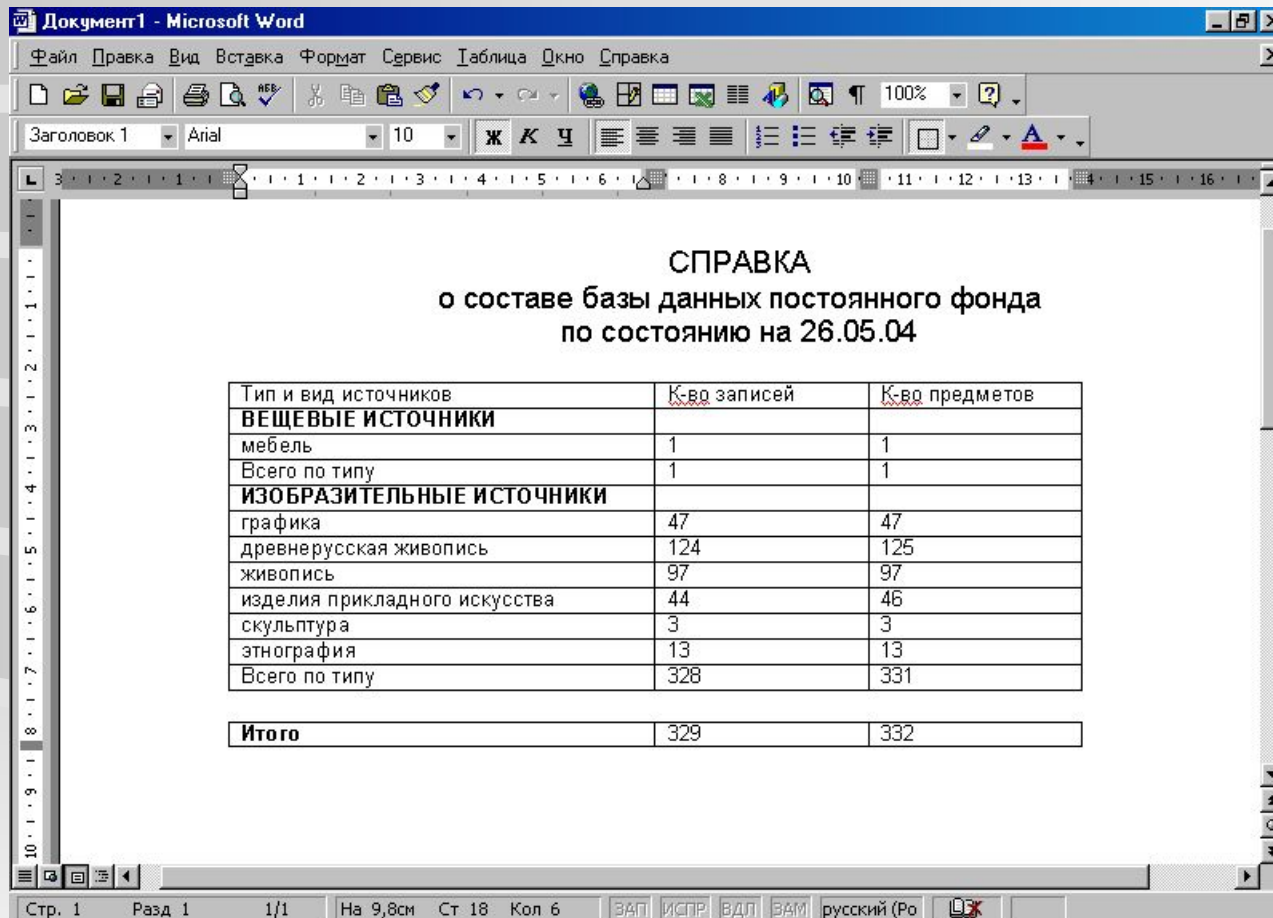
Сведения о составе фондов

Расчет по всей базе на текущий момент

Расчет по категории фонда на текущий момент

Расчет для заданного периода времени





Документ1 - Microsoft Word

Файл Правка Вид Вставка Формат Сервис Таблица Окно Справка

Заголовок 1 Arial 10 Ж К Ц

СПРАВКА  
о составе базы данных постоянного фонда  
по состоянию на 26.05.04

Тип и вид источников	К-во записей	К-во предметов
<b>ВЕЩЕВЫЕ ИСТОЧНИКИ</b>		
мебель	1	1
Всего по типу	1	1
<b>ИЗОБРАЗИТЕЛЬНЫЕ ИСТОЧНИКИ</b>		
графика	47	47
древнерусская живопись	124	125
живопись	97	97
изделия прикладного искусства	44	46
скульптура	3	3
этнография	13	13
Всего по типу	328	331
<b>Итого</b>	329	332

Стр. 1 Разд 1 1/1 На 9,8см Ст 18 Кол 6 ЗАП ИСПР ВДЛ ЗАМ русский (Ро)



# АДМИНИСТРИРОВАНИЕ

## Настройка отчетов для печати

Выбрат

Создат

отчет

отчет

**Настройки отчетов**

Выбрать: Книга поступлений (художественный музей) Создать

Код: MainBook1 Назначение: Книга поступлений (художественный музей)

Заголовок: \_\_\_\_\_ Стиль: \_\_\_\_\_

Титул: \_\_\_\_\_ Стиль: \_\_\_\_\_

Таблица: FOND Тип отчета: Табличный (для набора записей) Автотекст: \_\_\_\_\_

**Параметры страницы** Колонтитулы

Ширина: 21 Высота: 29,7 Ориентация: Альбомная Верхний Нижний

Колонтитулы на первой странице:  Титульный лист Сортировка Группировка

**Графы (группы) отчета** Редактировать

N гр.	Заголовок группы
1	N по КП
2	Автор, время создания, наименование, краткое описание пре
3	Материал, техника
4	Размер. Вес (для драгметаллов и камней)
5	Сохранность
6	Время, способ и источник поступления
7	Стоимость

Признак включения в список для пользовательского выбора:

**Поля группы 2** Редактировать

N в гр	Название поля
1	Поступление.Номер описи коллекции
2	Поступление.Название коллекции
3	Авторы (текстовое поле)
4	Школа
5	Место создания
6	Название предмета
7	Время создания

Отмена Сохранить Удалить Выход

Редактироват

Редактироват

ь

ь





Формирование запроса

Отбор записей

Список предметов

Фонд	Номер	Шифр	Н инв.	Наименование	Автор
КП	2782	СГ	8	Мартовский снег. Березы.	Садюков Н.И. (род. 03.01.1940)
КП	2788	СГ			(род. 30.05.1923)
КП	2789	СГ			(род. 18.11.1941)
КП	2790	СГ			Ибачевская Л.С. (род. 19.11.1941)
КП	2791	СГ			(род. 26.01.1941)
КП	2792	СГ			(род. 31.01.1917)
КП	2793	СГ			(род. 31.01.1917)
КП	2794	СГ			Григорьев-Савушкин П.Г. (12.11.1916 - 1990)
КП	2795	СГ	15	Почетный колхозник колхоза "Янгорчино" Илья Андреевич А	Григорьев-Савушкин П.Г. (12.11.1916 - 1990)
КП	2808	СГ	17	Угарин.	Тагаев-Сурбан А.М. (30.03.1907 - 1990)
КП	2809	СГ	18	Артистка ТЮЗа М.Николаева.	Тагаев-Сурбан А.М. (30.03.1907 - 1990)
КП	2810	СГ	19	Женский портрет.	Тагаев-Сурбан А.М. (30.03.1907 - 1990)
КП	2816	СГ	27	Моление о дожде.	Миттов А.И. (13.12.1932 - 31.10.1971)

Выбор отчета для печати

- Инвентарная карточка предмета
- Инвентарная карточка редкой книги
- Учетная карточка предмета (ПМ)
- Учетная карточка предмета 1 (музей МВЦ)
- Список предметов произвольной формы
- Список предметов произвольной формы (1)
- Инвентарная карточка предмета с изображением
- Список предметов произвольной формы (2)

Печать

Запись: 1 из 23

Пуск | AC 'МУЗЕЙ-3' | 3:15

# АДМИНИСТРИРОВАНИЕ

## Настройка отчетов для печати. Список предметов.

Список предметов (1)

N п/п	N по КП	Иив. N	Наименование, место и время создания, материал, техника, размер
1	КП 2782	СГ 8	Сарджо Н.И. (род. 03.01.1940) <b>Мартовский снег.</b> Березы. 1966 г. Б., холст, 76 x 44 Стор.: без видимых повреждений
2	КП 2788	СГ 9	Ильин М.А. (род. 20.05.1923) <b>Обновленная Волга.</b> 1977 г. Б., акриловая, 12,9 x 17,7 Стор.: без видимых повреждений
3	КП 2789	СГ 10	Пешко В.А. (род. 18.11.1941) <b>Автопортрет со старинным зеркалом.</b> 1975 г. Б., акриловая, 46,5 x 42,5 Стор.: без видимых повреждений
4	КП 2790	СГ 11	Шавына-Трембачевская Л.С. (род. 19.10.1925) <b>Обед в поле. Из серии "Будни Морозова"</b> , 1967 г. Б., акриловая, 51 x 40,9 (в свету) Стор.: без видимых повреждений
5	КП 2791	СГ 12	Марианин Г.П. (род. 26.01.1944) <b>Смена.</b> 1977 г. Б., акриловая, 44 x 69 Стор.: без видимых повреждений
6	КП 2792	СГ 13	Овчин П.П. (род. 31.01.1917) <b>Утро. На сенокосе.</b> 1971 г. Б., акр., графит, 51 x 79 Стор.: без видимых повреждений

Список предметов (2)

N п/п	Учетные номера	Автор	Наименование, место и время создания, материал, техника, размер
1	КП 2782 СГ 8	Сарджо Николай Иванович	Мартовский снег. Березы. 1966 г. Б., холст, 76 x 44
2	КП 2788 СГ 9	Ильин Михаил Александрович	Обновленная Волга. 1977 г. Б., акриловая, 12,9 x 17,7
3	КП 2789 СГ 10	Пешко Валентина Александровна	Автопортрет со старинным зеркалом. 1975 г. Б., акриловая, 46,5 x 42,5
4	КП 2790 СГ 11	Шавына-Трембачевская Любовь Сидоровна	Обед в поле. Из серии "Будни Морозова". 1967 г. Б., акриловая, 51 x 40,9 (в свету)
5	КП 2791 СГ 12	Марианин Геннадий Иванович	Смена. 1977 г. Б., акриловая, 44 x 69
6	КП 2792 СГ 13	Овчин Федор Прокопьевич	Утро. На сенокосе. 1971 г. Б., акр., графит, 51 x 79
7	КП 2793 СГ 14	Овчин Федор Прокопьевич	И.Морозов. Смена. Золотой вечер. Живопись. 1977 г. Б., акр., 43,8 x 18
8	КП 2794 СГ 16	Труфанов Сергей Павлович	Почтовый вагончик колхоза "Ягорицы" Выселки Ивановки Иванов. 1976 г. Б., угли, 41 x 31

Дымковская игрушка

N п/п	N по КП	Иив. N	Наименование, место и время создания, материал, техника, размер
1	КП 1789 Д 168	Воротцова А.И. <b>Модница.</b> глина, роспись, в-21 Стор.: без видимых повреждений. ГУК "Чувашский государственный художественный музей"	
2	КП 1791 Д 170	Казанова (Чарушина) Э.И. (род. 1937) <b>Барыня с пыльными рукавами.</b> 1970 г. глина, роспись, в-23 Стор.: На ковшонике у золотого рюмбика утеряны левый рукав и часть края верхней левой половины. Отсутствует черная роспись на месте правого глаза барыни и мальчика. Многочисленные стертости на рюмбике барыни. Сидит повернувшись к зрителю. Чувашский государственный художественный музей"	
3	КП 1792 Д 171	Казанова (Чарушина) Э.И. (род. 1937) <b>Водоноска.</b> глина, роспись, 7,5 x 14 x 4. Стор.: У четвертой водоноски отбитой самый кончик носика, просматривается глина. У третьей водоноски носик подклеен, видны следы клея. Все четыре водоноски в местах соединения края посуды обожжены и видны места отколов и следы клея. Отсутствует четвертая водоноска всей, слева и справа утеряны значительные кусочки ГУК "Чувашский государственный художественный музей"	

Список предметов (3)

N п/п	Наименование	Публикации
1	Отечественная	Тригорцев А.Г., Сарджо Н.И. <b>Изобразительное искусство Советской Чувашии.</b> М. 1980 Селезнева Л.В. Петров П. Каталог "Чувашия 1990" Роман А. Орлов-Роман. <b>Земляки Шестой республиканской выставки // Советская Россия.</b> М. 23 ноября 1980 Трифонов А. А. <b>Современность и традиция в чувашском искусстве.</b> Чебоксары. 1984 Урдашова Н.А. <b>Художники Чуваши.</b> Выходил в издательстве Чувашии. Чебоксары. 1989
2	КП 1988 Земляки вечер	Селезнева Л.В. Петров П. Каталог "Чувашия 1990" Селезнева Л.В. Не быть равным // Художник. - N 3. М. 1993
3	КП 12023 Идеи свет	Викторов Ю.В. <b>Дни культуры и искусства Чувашии АССР в Горьковской области.</b> Каталог. Чебоксары. 1988
4	КП 12027 Менюшница в саду	Викторов Ю.В. <b>Дни культуры и искусства Чувашии АССР в Горьковской области.</b> Каталог. Чебоксары. 1988
5	КП 12043 На выставке	Хлестинкина Э. Владимир Григорьевич Хлестин. Чебоксары. 1991
6	КП 12065 Портрет в	Викторов Ю.В. <b>Художники Чувашии - Великий Октябрь.</b> Каталог. Чебоксары. 1988

N п/п	Автор, название, дата, материал, техника, размер, способ, источник
1	<b>Спиридонов М.С. (24.08.1890 - 31.03.1981)</b> <b>Портрет военного.</b> Б., кар. условия передачи - дар. Сенкевич Татьяна Моисеевна, частное лицо, домашний адрес: г.С.-Петербург, Новочеркасский пр., д.51, кв.65., телефон: (812) 2221-45-78.
2	<b>Петров С.И. (род. 18.03.1918)</b> <b>Ночь. 1988 г.</b> К., акв. условия передачи - дар. Петров Сергей Иванович, частное лицо. 20.08.90 год
3	<b>Викторов Ю.В. (род. 12.09.1941)</b> <b>Женский портрет. 1984 г.</b> Б. тон, уголь, сангина, мел условия передачи - передача. МК и по делам национальности ЧР. 20.04.92 год
4	<b>Акцынов А.В. (05.05.1910 - 1997)</b> <b>Старейший краевед Сибири В.О.Болдырев. 1959 г.</b> Б., уголь условия передачи - передана. Федеральное государственное учреждение "Государственный музейно-выставочный центр "РОСИЗО". 23.02.93 год

N п/п	Учетные обозначения	Название, время создания, материал, техника, размер	Сохранность до передачи	Примечание
1	КП11749, СГ-5331	Спиридонов М.С. (24.08.1890 - 31.03.1981). Портрет военного. Б., кар. 13 x 10,2.	Бумажная дощечка	
2	КП11751, СГ-5332	Спиридонов М.С. (24.08.1890 - 31.03.1981). Манускрипт задерживающиеся П.Н.Овчин. 1949 г. Б., кар. 19 x 15	Бумажная дощечка	
3	КП12063, СГ-5362	Петров С.И. (род. 18.03.1918). Ночь. 1988 г. К., акв. 65 x 50	без видимых повреждений	
4	КП12032, СГ-5319	Викторов Ю.В. (род. 12.09.1941). Девиз Ц.Цезаря. 1994 г. Б. тон, уголь, сангина, мел. 50 x 39 (в п.)	Работа приклеена к паспорту чепальдема дашлами.	

N п/п	Автор	Название, дата создания, материал, техника, размер	Инвентарный N
1	Спиридонов М.С. (24.08.1890 - 31.03.1981)	Портрет военного. Б., кар. 13 x 10,2	СГ-5330
2	Петров С.И. (род. 18.03.1918)	Ночь. 1988 г. К., акв. 65 x 50	СГ-5362
3	Викторов Ю.В. (род. 12.09.1941)	Женский портрет. 1984 г. Б. тон, уголь, сангина, мел. 47 x 37 (в п.)	СГ-5331
4	Акцынов А.В. (05.05.1910 - 1997)	Старейший краевед Сибири В.О.Болдырев. 1959 г. Б., уголь. 100 x 79	СГ-5361
5	Трифонов И.Т. (22.10.1906 - 31.01.1984)	Уголок. 1970-е гг. Б., угли. 29 x 30	СГ-5812
6	Земцова Т.Т. (род. 08.07.1940)	Во дворе Глеба. 1979 г. Б., офорт	СГ-5327
7	Ситни (Алексеевич) А.А. (род. 20.05.1938)	Воск Глеба. Июнь. 1995 г. Б., угли. 37,5 x 42,5	СГ-5338
8	Спиридонов М.С. (24.08.1890 - 31.03.1981)	Манускрипт задерживающиеся П.Н.Овчин. 1948 г. Б., кар. 19 x 15	СГ-5332
9	Спиридонов М.С. (24.08.1890 - 31.03.1981)	Семейка ТЭС. Б., акр. 248 x 51,5	СГ-5345
10	Елфорова С.А. (род. 1966)	Букет. 1996 г. Б., угли. 59 x 45	СГ-5347
11	Болдырев О.Н. (род. 1965)	Сон. 1992 г. Б., акриловая, гуашь. 19 x 21,5	СГ-5346
12	Акцынов Ю.Г. (род. 1970)	Евгений. 1994 г. Б., акр., угли. 33,5 x 29	СГ-5337
13	Мухомов А.Л. (род. 28.04.1960)	Зима в Илурбине. (Илурбин-Боровский монастырь Илурбинского района). 1992 г. Б., офорт. 12 x 16,8	СГ-5353
14	Ситни (Алексеевич) А.А. (род. 20.05.1938)	Тюльбины. Шапка. 1997 г. Б., угли. 43 x 39,5	СГ-5352
15	Плещинский В.П. (1938 - 1978)	Уголок. сивка. 1940-е гг. Б., кар. 27,2 x 19	СГ-5359

Музей Л.Н.Толстого  
Топографическая опись

N п/п	Номер по КП	Название предмета	Примечание
<b>Панка 34</b>			
1	9314	ТОЛСТОЙ Л.Н. Кружки чтения. Избранные, собранные и расположенные по каждый день Леоном Толстым листочки писателей об искусстве, жизни и поведении. Издание "Пересидев", выпущенное под личным наблюдением Л.Н.Толстого. М. СЭИИИ. Третий выпуск. Издатель - М. Тихофоров. Тираж 10. Н. Кружков и К. - 1906.	
2	9314	ТОЛСТОЙ Л.Н. Кружки чтения. Избранные, собранные и расположенные по каждый день Леоном Толстым листочки писателей об искусстве, жизни и поведении. Издание "Пересидев", выпущенное под личным наблюдением Л.Н.Толстого. М. СЭИИИ. Третий выпуск. Издатель - М. Тихофоров. Тираж 10. Н. Кружков и К. - 1906.	
3	9314	ТОЛСТОЙ Л.Н. На каждаый день. Ученое о жизни, искусстве и вперечиски, вышло у каждаый разный стран в разных местах. Составил Л. Н. Толстой. - Предисловие В. Г. Чергушиных исполнение.	
<b>Панка 35</b>			
19	9314	ТОЛСТОЙ Л.Н. Путь жизни. Вып. пятый. Любовь. Составил Л. Н. Толстой. Издание "Пересидев", лично просмотренное Л. Н. Толстым в корректуре. N 789 - М. - 1911.	
20	9314	ТОЛСТОЙ Л.Н. Путь жизни. Вып. шестнадцатый. Жизнь и наука. Составил Л. Н. Толстой. Издание "Пересидев", лично просмотренное Л. Н. Толстым в корректуре. N 798 - М. - 1911.	
21	9314	ТОЛСТОЙ Л.Н. Путь жизни. Вып. первый. О вере. Составил Л. Н. Толстой. Издание "Пересидев", лично просмотренное Л. Н. Толстым в корректуре. N 809 - М. - 1911.	
22	9314	ТОЛСТОЙ Л.Н. Путь жизни. Вып. двадцать первый. Надежда. Составил Л. Н. Толстой. Издание "Пересидев", лично просмотренное Л. Н. Толстым в корректуре. N 809 - М. - 1911.	
23	9314	ТОЛСТОЙ Л.Н. Путь жизни. Вып. четвертый. Сидя душа во всем. Составил Л. Н. Толстой. Издание "Пересидев", лично просмотренное Л. Н. Толстым в корректуре. N 787 - М. - 1911.	



# АДМИНИСТРИРОВАНИЕ

## Настройка отчетов для печати. Список предметов.

Документ1 - Microsoft Word

Файл Правка Вид Вставка Формат Сервис Таблица Окно Справка

Обычный Times New Roman 10 Ж К Ч

Список предметов (1)

N п/п	N по КП	Инв. N	Наименование, место и время создания, материал, техника, размер
1	КП 2782	СГ 8	Садюков Н.И. (род. 03.01.1940). <b>Мартовский снег. Березы.</b> 966 г. Б., монотипия. 50 x 49. Сохранено: без видимых повреждений.
2	КП 2788	СГ 9	Ильин М.А. (род. 30.05.1923). <b>Обновленная Волга.</b> 1977 г. Б., ксилография. 12,9 x 17,7. Сохранено: без видимых повреждений.
3	КП 2789	СГ 10	Попков В.А. (род. 18.11.1941). <b>Автопортрет со старинным зеркалом.</b> 1975 г. Б., литография. 46,5 x 42,5. Сохранено: без видимых повреждений.
4	КП 2790	СГ 11	Шанина-Трембачевская Л.С. (род. 19.10.1925). <b>Обед в поле. Из серии "Будни Мордовии".</b> 1967 г. Б., линогравюра. 53 x 48,8 (в свету). Сохранено: без видимых повреждений.
5	КП 2791	СГ 12	Маринин Г.П. (род. 26.01.1941). <b>Смена.</b> 1977 г. Б., линогравюра. 44 x 69. Сохранено: без видимых повреждений.
6	КП 2792	СГ 13	Осипов Ф.П. (род. 31.01.1917). <b>Утро. На сенокосе.</b> 1971 г. Б., акв., графит. 51 x 79. Сохранено: без видимых повреждений.

Стр. 1 Разд 1 1/1 На 5,6см Ст 10 Кол 1 ЗАП ИСПР ВДЛ ЗАМ русский (Ро)

Пуск AC 'МУЗЕЙ-3' Документ1 - Microso... 18:18





# АДМИНИСТРИРОВАНИЕ

## Настройка отчетов для печати. Список предметов.

Документ1 - Microsoft Word

Файл Правка Вид Вставка Формат Сервис Таблица Окно Справка

Обычный Times New Roman 10 Ж К Ч

1 2 3 4 5 6 7 8 9 10 11 12 13 14 15 16 17 18

### Список предметов (2)

<i>N n/n</i>	<i>Учетные номера</i>	<i>Автор</i>	<i>Наименование, место и время создания, материал, техника, размер</i>
1	КП 2782 СГ 8	Садюков Николай Иванович	Мартовский снег. Боровицк. 1966 г. б., монотипия 76 x 44.
2	КП 2788 СГ 9	Ильин Михаил Алек- сеевич	Обновленная Волга. 1977 г. б., ксилография. 12,9 x 17,7.
3	КП 2789 СГ 10	Попков Валентин Алексеевич	Автопортрет со старинным зеркалом. 1975 г. б., литография. 46,5 x 42,5.
4	КП 2790 СГ 11	Шанина- Трембачевская Лю- бовь Сильвестровна	Обед в поле. Из серии "Будни Мордовии".. 1967 г. б., линогравюра. 53 x 48,8 (в свету).
5	КП 2791 СГ 12	Маринин Геннадий Павлович	Смена. 1977 г. б., линогравюра. 44 x 69.
6	КП 2792 СГ 13	Осипов Федор Про- копьевич	Утро. На сенокосе. 1971 г. б., акв., графит. 51 x 79.
7	КП 2793 СГ 14	Осипов Федор Про- копьевич	В.Иванова. Сказки. Золотой горшок. Иллюстрация. 1977 г. к., акв. 23,8 x 18.
8	КП 2794 СГ 16	Григорьев-Савушкин Павел Григорьевич	Почетный колхозник колхоза "Янгорчино" Василий Иванович Иванов. 1976 г. б., уголь. 41 x 31.

Стр. 1 Разд 1 1/1 На 21,5см Ст 44 Кол 1 ЗАП ИСПР ВДЛ ЗАМ русский (Ро)

Пуск AC 'МУЗЕЙ-3' Документ1 - Microso... En 13:33



# АДМИНИСТРИРОВАНИЕ

## Настройка отчетов для печати. Список предметов.

Документ1 - Microsoft Word

Файл Правка Вид Вставка Формат Сервис Таблица Окно Справка

zag1 Arial 12 Ж К Ч

1 2 3 4 5 6 7 8 9 10 11 12 13 14 15 16 17 18

**Дымковская игрушка**

N п/п	N по КП Инв. N	Наименование, место и время создания, материал, техника, размер
1	КП 1789 Д 168	Воротцова А.И. <b>Молница</b> глина, роспись. в-21. <i>Сохр.:</i> без видимых повреждений. ГУК "Чувашский государственный художественный музей"
2	КП 1791 Д 170	Казакова (Чарушина) З.И. (род. 1937). <b>Барыня с пышными рукавами.</b> 1970. глина, роспись. в-23. <i>Сохр.:</i> На кокошнике у золотого ромбика утеряны левый уголок и часть края верхней левой половины. Отстала черная роспись на месте правого глаза барыни и мальчика. Многочисленные стертости на рукавах барыни. Сзади поверх большого круга золотистой охры синим цветным карандашом сделана неровная линия. ГУК "Чувашский государственный художественный музей"
3	КП 1792 Д 171	Казакова (Чарушина) З.И. (род. 1937). <b>Водоноска.</b> глина, роспись. 7,5 x 14 x 4. <i>Сохр.:</i> У четвертой водоноски отколот самый кончик носика, просматривается глина. У третьей водоноски голова подклеена, видны следы клея. Все четыре водоноски в местах соединения краев подолов юбок склеены - видны места отколов и следы клея. Откол подола четвертой водоноски выше, слева и справа утрачены значительные куски. ГУК "Чувашский государственный художественный музей"

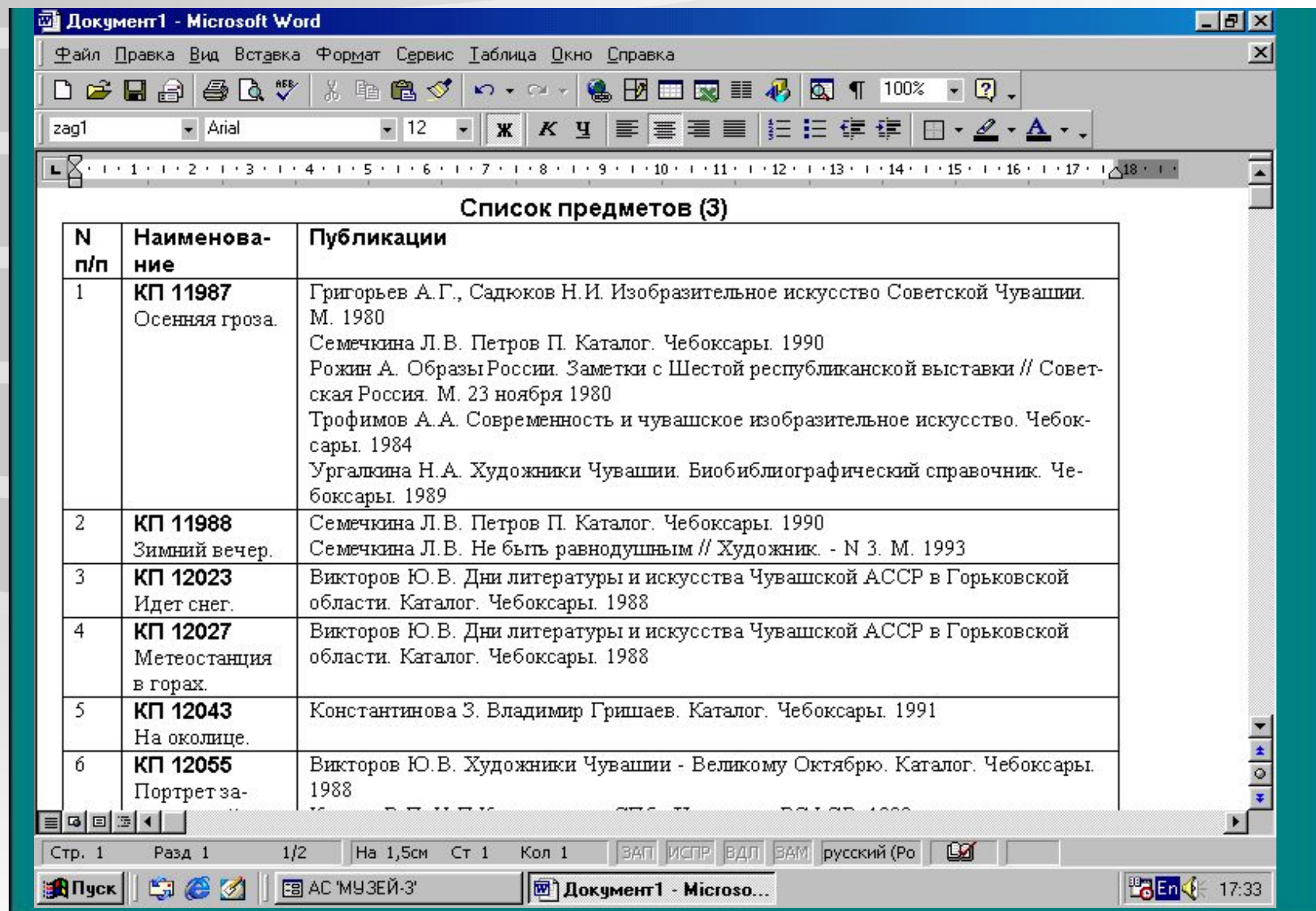
Стр. 1 Разд 1 1/2 На 1,5см Ст 1 Кол 19 ЗАП ИСПР ВДЛ ЗАМ русский (Ро)

Пуск AC 'МУЗЕЙ-3' Документ1 - Microso... Ru 18:55



# АДМИНИСТРИРОВАНИЕ

## Настройка отчетов для печати. Список предметов.



Документ1 - Microsoft Word

Файл Правка Вид Вставка Формат Сервис Таблица Окно Справка

zag1 Arial 12 Ж К Ч

Список предметов (3)

N п/п	Наименование	Публикации
1	КП 11987 Осенняя гроза.	Григорьев А.Г., Садюков Н.И. Изобразительное искусство Советской Чувашии. М. 1980 Семечкина Л.В. Петров П. Каталог. Чебоксары. 1990 Рожин А. Образы России. Заметки с Шестой республиканской выставки // Советская Россия. М. 23 ноября 1980 Трофимов А.А. Современность и чувашское изобразительное искусство. Чебоксары. 1984 Ургалкина Н.А. Художники Чувашии. Библиографический справочник. Чебоксары. 1989
2	КП 11988 Зимний вечер.	Семечкина Л.В. Петров П. Каталог. Чебоксары. 1990 Семечкина Л.В. Не быть равнодушным // Художник. - N 3. М. 1993
3	КП 12023 Идет снег.	Викторов Ю.В. Дни литературы и искусства Чувашской АССР в Горьковской области. Каталог. Чебоксары. 1988
4	КП 12027 Метеостанция в горах.	Викторов Ю.В. Дни литературы и искусства Чувашской АССР в Горьковской области. Каталог. Чебоксары. 1988
5	КП 12043 На околице.	Константинова З. Владимир Гришаев. Каталог. Чебоксары. 1991
6	КП 12055 Портрет за-	Викторов Ю.В. Художники Чувашии - Великому Октябрю. Каталог. Чебоксары. 1988

Стр. 1 Разд 1 1/2 На 1,5см Ст 1 Кол 1 ЗАП ИСПР ВДЛ ЗАМ русский (Po)

Пуск AC 'МУЗЕЙ-3' Документ1 - Microso... En 17:33





# АДМИНИСТРИРОВАНИЕ

## Настройка отчетов для печати. Список предметов.

N п/п	Автор, название, дата, материал, техника, размер, способ, источник
1	<p><b>Спиридонов М.С. (24.08.1890 - 31.03.1981)</b> <b>Портрет военного.</b> Б., кар. условия передачи - дар. Сенкевич Татьяна Моисеевна, частное лицо, домашний адрес: г.С.-Петербург, Ново- черкасский пр., д.51, кв.65., телефон: (812) 2221-45-78.</p>
2	<p><b>Петров С.И. (род. 18.03.1918)</b> <b>Ночь. 1988 г.</b> К., акв. условия передачи - дар. Петров Сергей Иванович, част- ное лицо. 20.08.90 год</p>
3	<p><b>Викторов Ю.В. (род. 12.09.1941)</b> <b>Женский портрет. 1984 г.</b> Б.тон., уголь, сангина, мел условия передачи - передача. МК и по делам нацио- нальностей ЧР. 20.04.92 год</p>
4	<p><b>Акцынов А.В. (05.05.1910 - 1997)</b> <b>Старейший краевед Сибири В.О.Болдырев.</b> <b>1959 г.</b> Б., уголь условия передачи - передача. Федеральное государст- венное учреждение "Государственный музейно- выставочный центр "РОСИЗО". 23.02.93 год</p>



# АДМИНИСТРИРОВАНИЕ

## Настройка отчетов для печати. Список предметов.

№ п/п	Учетные обозначения	Название, время создания, материал, техника, размер	Сохранность до передачи	Примечание
1	КП11749; СГ-5331	Спиридонов М.С. (24.08.1890 - 31.03.1981). Портрет военного. Б., кар. 13 x 10,2	Бумага пожелтела	
2	КП11751; СГ-5332	Спиридонов М.С. (24.08.1890 - 31.03.1981). Министр здравоохранения П.Н.Осипов. 1948 г. Б., кар. 19 x 15	Бумага пожелтела	
3	КП12053; СГ-5362	Петров С.И. (род. 18.03.1918). Ночь. 1988 г. К., акв. 65 x 50	без видимых повреждений	
4	КП12532; СГ-5319	Викторов Ю.В. (род. 12.09.1941). Декан Ц.Цэвээн. 1984 г. Б.тон., уголь, сангина мел. 50 x 39 (н и)	Работа приклеена к паспорту четырьмя лапками.	

# АДМИНИСТРИРОВАНИЕ

## Настройка отчетов для печати. Список предметов.

№ п/п	№ записи	Автор	Название, дата создания, материал, техника, размер	Инвентарный №
1	6571	Спиридонов М.С. (24.08.1890 - 31.03.1981)	Портрет военного. Б., кар. 13 x 10,2	СГ-5331
2	14288	Петров С.И. (род. 18.03.1918)	Ночь. 1988 г. К., акв. 65 x 50	СГ-5362
3	14306	Викторов Ю.В. (род. 12.09.1941)	Женский портрет. 1984 г. Б.тон, уголь, сангина, мел. 47 x 37 (р.к)	СГ-5321
4	14328	Амцынов А.В. (05.05.1910 - 1997)	Старейший краевед Сибири В.О.Болдырев. 1959 г. Б., уголь. 103 x 79	СГ-5361
5	14329	Григорьев И.Т. (22.10.1906 - 31.01.1984)	У источника. 1970-е гг. Б., гуашь. 39 x 30	СГ-5812
6	14330	Зверева Т.Л. (род. 08.07.1940)	Во дворе Геты. 1979 г. Б., офорт.	СГ-5327
7	14848	Сипов (Александров) А.А. (род. 20.05.1938)	Воин Туркана. Кения. 1995 г. Б., гуашь. 57,5 x 42,5	СГ-5358
8	14685	Спиридонов М.С. (24.08.1890 - 31.03.1981)	Министр здравоохранения П.Н.Осипов. 1948 г. Б., кар. 19 x 15	СГ-5332
9	14698	Спиридонов М.С. (24.08.1890 - 31.03.1981)	Сельская ГЭС. Б., цв.кар. 24,8 x 51,5	СГ-5345
10	14779	Евграфов С.А. (род. 1961)	Букет. 1996 г. Б., гуашь. 59 x 45	СГ-5347
11	14780	Польдяев О.Н. (род. 1965)	Сон. 1992 г. Б., темпера, гуашь. 19 x 31,5	СГ-5348
12	14782	Анцыпина Ю.Г. (род. 1970)	Египтянка. 1996 г. Б., кар., тушь. 33,5 x 29	СГ-5350
13	14783	Мухин А.Л. (род. 28.04.1960)	Эпизод в глубинах. (Пафнутьево-Боровский монастырь. Капужская обл.). 1992 г. Б., офорт. 12 x 16,8	СГ-5351
14	14842	Сипов (Александров) А.А. (род. 20.05.1938)	Тихий берег. Швеция. 1997 г. Б., гуашь. 43 x 59,5	СГ-5352
15	14870	Пятницкий В.П. (1938 - 1978)	Уличная сцена. 1960-е гг. Б., кар. 27,2 x 19	СГ-5359

### Музей Л.Н.Толстого

#### Топографическая опись

Место хранения: Музей, Хранилище N 2, Комната 7, Стеллаж 5/1-2, Короб 17

№ п/п	Номер по КП	Название предмета	Примечание
<b>Папка 34</b>			
1	9314	ТОЛСТОЙ Л.Н. Крут чтения. Избранные, собранные и расположенные на каждый день Львом Толстым мысли многих писателей об истине, жизни и поведении. Издание "Посредника", напечатанное под личным наблюдением Л. Н. Толстого. N СХХХII. Том второй. Выпуск первый. - М.: Типография Т-ва И. Н. Кушнерев и К. - 1906.	
2	9314	ТОЛСТОЙ Л.Н. Крут чтения. Избранные, собранные и расположенные на каждый день Львом Толстым мысли многих писателей об истине, жизни и поведении. Издание "Посредника", напечатанное под личным наблюдением Л. Н. Толстого. N СХХХII. Том первый. - М.: Типография Т-ва И. Н. Кушнерев и К. - 1906.	
3	9314	ТОЛСТОЙ Л.Н. На каждый день. Учение о жизни, изложенное в изречениях, взятых у мыслителей разных стран и разных веков. Составлено Л. Н. Толстым. - Предлагаемое В. Г. Чертковым исправление.	
<b>Папка 35</b>			
19	9314	ТОЛСТОЙ Л.Н. Путь жизни. Вып. пятый. Любовь. Составил Л. Н. Толстой. Издание "Посредника", лично просмотренное Л. Н. Толстым в корректурах. N 789. - М.: 1911.	
20	9314	ТОЛСТОЙ Л.Н. Путь жизни. Вып. восемнадцатый. Ложная наука. Составил Л. Н. Толстой. Издание "Посредника", лично просмотренное Л. Н. Толстым в корректурах. N 798. - М.: 1911.	
21	9314	ТОЛСТОЙ Л.Н. Путь жизни. Вып. первый. О вере. Составил Л. Н. Толстой. Издание "Посредника", лично просмотренное Л. Н. Толстым в корректурах. N 834. - М.: 1911.	
22	9314	ТОЛСТОЙ Л.Н. Путь жизни. Вып. двадцать первый. Неделание. Составил Л. Н. Толстой. Издание "Посредника", лично просмотренное Л. Н. Толстым в корректурах. N 809. - М.: 1911.	
23	9314	ТОЛСТОЙ Л.Н. Путь жизни. Вып. четвертый. Одна душа во всех. Составил Л. Н. Толстой. Издание "Посредника", лично просмотренное Л. Н. Толстым в корректурах. N 787. - М.: 1911.	

КП 7511 СЖ 1063	Напюрморт с кувшином и красной рябиной.		
	У окна на тумбе лежат белое полотенце, три маленьких желтых яблока и нож. За полотенцем <u>расположены</u> глиняный кувшин с отбитым верхним краем, темная бутылка, плетеная корзина с красной рябиной и листьями. Слева на подоконнике <u>изображены</u> лампадка на темно-синей подставке, кувшин меньшего размера, на вершине его лежит расписная деревянная ложка. Справа видна деревянная кадка, срезанная краем рамы. Фон - темно-коричневая стена с иконой. Стожаров Владимир Федорович (1926-1973) 1958 г.		
1 29.05.2003 Зал 2. Шкаф слева	69 x 90	Подрамник глухой, по краям мелкие утраты красочного слоя.	Акт N 691 от 18.04.1985

МЮК 163/1 ЮА 256 СППЗ 5/1	<b>Брошь</b> <b>Автор, изготовитель</b> <b>Место и время создания</b> Россия, Москва, конец 19 - начало 20 в.
<b>Ст.инв.N</b>	<b>Материал, техника</b> золото, бриллиант, изумруд; гнутье, скань.
<b>Поступление</b> Акт N 23 от 30.06.2000	<b>Размер, вес, количество</b> 4.8 x 1.3 x 1.3 см, 1.
<b>Топография</b> Кладовая, Окно 75	<b>Описание предмета</b> Брошь в виде фрагмента жгута, свитого из двух веревочек. В центре - кармезиновая оправа с крупным круглым изумрудом в обрамлении 8 бриллиантов круглой формы. Огранка камней бриллиантовая. замок открытого типа.
<b>Составитель</b> Будрина Л.А.	<b>Надписи, клейма</b> ИХ, головка влево, 56, ИЛ
<b>Дата</b> 17.10.2002	<b>Сохранность</b> На игле царапины, металл местами потемнел

МЮК 274 КИ 160	<b>Тшечница</b> <b>Автор, изготовитель</b> Неизвестный мастер <b>Место и время создания</b> Китай. Конец 19 - начало 20 в.
<b>Ст.инв.N</b>	<b>Материал, техника</b> агальматолит, резьба, гравировка.
<b>Поступление</b> Акт N 1 от 31.07.2001 закупка ЦКАФ. Дар от Иванова А.П.	<b>Размер, вес</b> 13.9 x 21.7 x 5.4;
<b>Топография</b>	<b>Количество</b> 1
<b>Дата</b> 31.07.2001	<b>Описание предмета</b> Тшечница вырезана из одного куска камня неровной окраски. Две кувшинообразных емкости соединены резной композицией из двух обезьян (вверху), трех птиц (в центральной части) и двух грызунов, скомпонованных на фоне растительного элемента. Шерстка животных и перья птиц переданы гравировкой, глазки отмечены цветом. Основание в передней части оформлено ажурным бордюром. Обе емкости с лицевой стороны украшены гравированным растительным орнаментом. Горлышко левой емкости срезано под углом. Задняя сторона предмета гладкая.
	<b>Сохранность</b> Загрязнения, царапины. Утрата сзади на горлышке правого сосуда восстановлена
	<b>Фонд N 5</b>

КП 7511 СЖ 1063	Натюрморт с кувшином и красной рябиной.		
	У окна на тумбе лежат белое полотенце, три маленьких желтых яблока и нож. За полотенцем <u>расположены</u> глиняный кувшин с отбитым верхним краем, темная бутылка, плетеная корзина с красной рябиной и листьями. Слева на подоконнике <u>изображены</u> лампадка на темно-синей подставке, кувшин меньшего размера, на вершине его лежит расписная деревянная ложка. Справа видна деревянная кадка, срезанная краем рамы. Фон - темно-коричневая стена с иконой. Стожаров Владимир Федорович (1926-1973) 1958 г.		
1 29.05.2003 Зал 2. Шкаф слева	69 x 90	Подрамник глухой, по краям мелкие утраты красочного слоя.	Акт N 691 от 18.04.1985



<b>МЮК 163/1</b>	<b>Брошь</b>
<b>ЮА 256</b>	<b>Автор, изготовитель</b>
<b>СППЗ 5/1</b>	<b>Место и время создания</b> Россия, Москва, конец 19 - начало 20 в.
<b>Ст.инв.№</b>	<b>Материал, техника</b> золото, бриллиант, изумруд; гнутые, скань.
<b>Поступление</b> Акт № 23 от 30.06.2000	<b>Размер, вес, количество</b> 4.8 x 1.3 x 1.3 см; 1.
<b>Топография</b> Кладовая, Окно 75	<b>Описание предмета</b> Брошь в виде фрагмента жгута, свитого из двух веревочек. В центре - кармезиновая оправа с крупным круглым изумрудом в обрамлении 8 бриллиантов круглой формы. Огранка камней бриллиантовая. замок открытого типа.
<b>Составитель</b> Будрина Л.А.	<b>Надписи, клейма</b> ИХ, головка влево, 56, ИЛ
<b>Дата</b> 17.10.2002	<b>Сохранность</b> На игле царапины, металл местами потемнел

<b>МЮК 274</b>	<b>Тушечница</b>
<b>КИ 160</b>	<b>Автор, изготовитель</b> Неизвестный мастер
	<b>Место и время создания</b> Китай. Конец 19 - начало 20 в.
<b>Ст.инв.№</b>	<b>Материал, техника</b> агальмаголит; резьба, гравировка.
<b>Поступление</b> Акт № 1 от 31.07.2001 закупка ЦКАФ.	<b>Размер, вес</b> 13.9 x 21.7 x 5.4;
Дар от Иванова А.П.	<b>Количество</b> 1
<b>Топография</b>	<b>Описание предмета</b> Тушечница вырезана из одного куска камня неровной окраски. Две кувшинообразных емкости соединены резной композицией из двух обезьян (вверху), трех птиц (в центральной части) и двух грызунов, скомпонованных на фоне растительного элемента. Шерстка животных и перья птиц переданы гравировкой, глазки отмечены цветом. Основание в передней части оформлено ажурным бордюром. Обе емкости с лицевой стороны украшены гравированным растительным орнаментом. Горлышко левой емкости срезано под углом. Задняя сторона предмета гладкая.
<b>Дата</b> 31.07.2001	<b>Сохранность</b> Загрязнения, царапины. Утрата сзади на горлышке правого сосуда восстановлена
	<b>Фонд №</b> 5



# АДМИНИСТРИРОВАНИЕ

## Настройка отчетов для печати. Инвентарная карточка.

Министерство культуры Российской Федерации			
Наименование музея		Музей Л.Н.Толстого	
Отдел			
Инвентарный №	Раздел по классификации	Старый инвентарный №	И по КП
ЭЖ 287	живопись	2506	24
Документ и источник поступления		Акт № 2 от 02.02.2002 г. Аноним Николай Григорьевич, Государственной Русской музей	
Автор, изготовитель, школа, этническая группа		Самозванов Александр Николаевич, Картопольская фабрика, Московская школа.	
Датировка		1961	
Название		Иллюстрация к роману "Анна Каренина" Анна и Бронской на станции Бологое	
Материал, техника		Холст, гуашь.	
Размер, вес, проба		37 x 27 см, Вес - 1 000 кг	
Количество		1	
Описание предмета, связь с событиями и лицами		Сцена свидания Анны и Бронского у вагона поезда.	
Тексты, пометы, надписи, печати, штампы, знаки		Надпись, подпись.	
Марки, клейма, наклейки			
Место и время производства		1952-1953, 1966.	
Сохранность		полная	
Реставрация и консервация		не требуется.	
Публикации, использование, бытование		Публикация - "Огонек". Изданок.	
Музейное значение			
Местонахождение		Колыма 1, Стеллаж 1	
Отметка о выдаче			
Дата составления		26.11.2002	
Составитель		Петрова И.А.	



Музей истории камерного и ювелирного искусства				
КАРТОЧКА НАУЧНОГО ОПИСАНИЯ				
№ по КП	Старый инвентарный №	Инвентарный №	№ спецсчета	Негатив №
МЮК 274		ЭИ 160		
Документ и источник поступления		Акт № 1 от 31.07.2001 г. ЦКАФ		
Автор, изготовитель		Неизвестный мастер		
Место и время создания		Китай. Конец 19 - начало 20 в.		
Название		Тушечница		
Материал, техника		агальмадолит, резьба, гравировка.		
Размер, вес, проба		139 x 21,7 x 5,4;		
Количество		1		
Описание предмета, связь с событиями и лицами		Тушечница вырезана из одного куска камня неровной окраски. Два кушечкообразных емкости соединены резной композицией из двух обезьян (верху), трех птиц (в нижней части) и двух гравировок, расположенных на фоне растительного элемента. Шерсть обезьяны и перья птиц гравированы гравировкой. Глазки обезьяны и птицы в верхней части оформлены ажурным бордюром. Обе емкости с нижней стороны украшены гравированным растительным орнаментом. Горлышко левой емкости срезано под углом. Задняя сторона предмета гладкая.		
Тексты, пометы, надписи, печати, штампы, знаки		Марки, клейма, наклейки		
Регион создания		Запр.зона, иранский. Утрача следы на горлышке правого сосуда восстанавливается		
Сохранность		Реставрация и консервация		
Публикации, использование, бытование		Музейное значение		
Местонахождение		Отметка о выдаче		
Дата составления		19.06.2002		
Составитель		Будрина Л.А.		



Музей истории камерного и ювелирного искусства				
№ ГИК	№ инв.	№ neg.	№ спец.	№ стар.уч.
ЭИ 316				стж 6166
Автор Неизвестный ювелир.				
Название Скульптура Рыба				
Дата и место производства Россия. Петергоф? 19 в.				
Исполнители				
Описание Фигура рыбы вырезана из одного куска двухцветного полупрозрачного серолилового яшма образном, что голова и хвост имеют более насыщенную оранжевую цвет, а туловище рыбы, плавники и часть хвоста имеют цвет от белого до светло-желтого. На туловище рыбы гравировано нанесена сетка, имитирующая рисунок чешуи. На плавниках и хвосте в той же технике выполнены пропалевые желобки. Хвост расположен горизонтально и слегка приподнят. Снизу, для придания фигуре устойчивого положения в дополнение к растительным плавникам под основанием хвоста выполнена еще пара маленьких выступов.				
Кол-во	Размер	Материал	Техника	
1	5,6 x 2,8 x 1,7	серолилово	резьба, гравировка.	
Сохранность На ребрах нижней поверхности хвоста у основания небольшие сколы.				
Источник поступления Передача из СОКМ				
Место хранения Хранилище 2, Стеллаж 1, Полка 5				
Дата составления карточки 01.08.2001				
Составитель Будрина Л.А.				



Музей истории камерного и ювелирного искусства				
Вид предмета	Ине.И	№ по КП	№ спецсчета	Старые уч. №№
декоративно-прикладное искусство (шт)		МЮК 830	СПС 133	
Автор Неизвестный гравер.				
Наименование предмета Ложка-солов.				
Описание предмета Чашечка со срезанным концом, на коротком стебле с изогнутой центральной частью, со ступенчатым растительным декором в технике полусферической перегородчатой эмали на чашечке и в виде сербиз.				
Место, время создания Россия. Конец 19 - начало 20 в.				
Материал, техника серебро, эмаль, литье, эмаль перегородчатая.				
Размер, вес 11,2 x 3,5. Вес: 317,60 г.				
Количество 1.				
Подписи				
Надписи				
Клейма 84, голова, Дельта, 20А.				
Исполнитель				
№, название фонда				
Сохранность Охр.зона, запр.зона, иранский, иранский.				
Поступление, датчик закупки.				
№, дата акта Акт № 24 от 05.06.1997.				
Легенда				
Среда бытования				
№ негатива				
Выставл., публикации				
Топография Зал Серебра, Витрина 5, Полка 2				



Номер по КП	КП 12536
Название	Монгольский мотив.
Описание	Пейзаж с рекой на первом плане, серые воды которой покрыты легкой рябью. По песчаному оранжево-охристому берегу (отделен от реки полоской темной земли или прибрежных водорослей) мчится в явную всадник в темно-синей одежде на лошади коричневой масти. На фоне облачного синего неба возвышаются отроги гор, фиолетовые в тенях и желто-охристые в освещенных местах. У подножия гор - полосой растет умбристого тона кустарник.
Информационные источники	
Публикации	Григорьев А. Г. Юрий Викторов. Искусствовед-педагог-художник. Выставка научных трудов и художественных произведений, посвященная 50-летию со дня рождения. Каталог. Чебоксары. 1992
	Одон Г., Керносов А. В. Юрий Викторов. Этюды Рисунки. Литограферы. Каталог выставки. Улан-Батор. 1984

### Министерство культуры Российской Федерации

Наименование музея  
Отдел

Музей Л.Н.Толстого  
живопись

Инвентарный N	Раздел по классификации	Старый инвентарный N	N по КП	Негатив N
РЖ 267	живопись		2906	24

**Документ и источник поступления** Акт N 2 от 02.02.2002 г. Антонов Николай Григорьевич, Государственный Русский музей

**Автор, изготовитель, школа, этническая группа** Самохвалов Александр Николаевич. Каргопольская фабрика. Московская школа.

**Датировка** 1961



**Название** Иллюстрация к роману "Анна Каренина" Анна и Вронский на станции Бологое

**Материал, техника** Холст. гуашь.

**Размер, вес, проба** 37 x 27 см; Вес - 1 000 кг

**Количество** 1

**Описание предмета, связь с событиями и лицами** Сцена свидания Анны и Вронского у вагона поезда.

**Тексты, пометы, надписи, печати, штампы, знаки** Надпись, подпись.

**Марки, клейма, наклейки**

**Место и время производства** 1952-1953, 1966.

**Сохранность** полная

**Реставрации и консервации** не требуется.

**Публикации, использование, бытование** Публикации - "Огонек". Иванов.

**Музейное значение**

**Местонахождение**

Комната 1, Стеллаж 1

**Отметка о выдаче**

**Дата составления**

26.11.2002

**Составитель**

Пятницкина Н.А.

**Музей истории камнерезного и ювелирного искусства  
КАРТОЧКА НАУЧНОГО ОПИСАНИЯ**

№ по КП	Старый инвентарный №	Инвентарный №	№ спецучета	Негатив №
МЮК 274		КИ 160		

**Документ и источник поступления** Акт № 1 от 31.07.2001 г. ЦКАФ  
**Автор, изготовитель** Неизвестный мастер.  
**Место и время создания** Китай. Конец 19 - начало 20 в.



**Название** Тушечница  
**Материал, техника** агальматолит, резьба, гравировка.  
**Размер, вес, проба** 13,9 x 21,7 x 5,4;  
**Количество** 1

**Описание предмета, связь с событиями и лицами** Тушечница вырезана из одного куска камня неровной окраски. Две кувшиннообразных емкости соединены резной композицией из двух обезьян (сверху), трех птиц (в центральной части) и двух грызунов, сколоченных на фоне растительного элемента. Шерстка животных и перья птиц переданы гравировкой, глазки отмечены цветом. Основание в передней части оформлено ажурным бордюром. Обе емкости с лицевой стороны украшены гравированным растительным орнаментом. Горлышко левой емкости срезано под углом. Задняя сторона предмета гладкая.

**Тексты, пометы, надписи, печати, штампы, знаки**

**Марки, клейма, наклейки**

**Регион создания**

**Сохранность** Загрязнения, царапины. Утрата сади на горлышке правого сосуда восстановлена

**Реставрации и консервации**

**Публикации, использование, бытование**

**Музейное значение**

**Местонахождение**

**Отметка о выдаче**

**Дата составления** 19.06.2002

**Составитель** Бударина Л.А.

### Музей истории камнерезного и ювелирного искусства

И ГИК	И инв.	И нег.	И спец.	И стар.уч.
913Д6				сл 6166

**Автор** Неизвестный художник.

**Название** Скульптура. Рыба.

**Дата и место производства** Россия. Петергоф? 19 в.

#### Изготовители

**Описание** Фигурка рыбки вырезана из одного куска двухцветного полупрозрачного сердолика таким образом, что головка и края хвоста имеют более насыщенный оранжевый цвет, а туловище рыбки, плавники и часть хвоста имеют цвет от белого до светло-желтого. На туловище рыбки гравировкой нанесена сетка, имитирующая рисунок чешуи. На плавниках и хвосте в той же технике выполнены продольные желобки. Хвост расположен горизонтально и слегка приподнят. Снизу, для придания фигурке устойчивого положения в дополнение к расставленным плавникам под основанием хвоста выполнена еще пара маленьких выступов.

Кол-во	Размер	Материал	Техника
1	5,6 x 2,8 x 1,7	сердолик.	резьба, гравировка.

**Сохранность** На ребрах нижней поверхности хвоста у основания небольшие сколы.

**Источник поступления** Передача из СОКМ

**Место хранения** Хранилище 2, Стеллаж 1, Полка 5

**Дата составления карточки** 01.08.2001

**Составитель** Будрина Л.А.





# АДМИНИСТРИРОВАНИЕ

## Настройка отчетов для печати. Инвентарная карточка.

### Музей истории камнерезного и ювелирного искусства

Вид предмета	Инв.№	№ по КП	№ спецучета	Старые уч. №№
декоративно-прикладное искусство (дпк)		МЮК 830	СПС 133	

**Автор** Неизвестный гравер.

**Наименование предмета** Ложка-совок.

**Описание предмета** Чашечка со срезанным концом, на коротком стебле с крученой центральной частью, со стилизованным растительным декором в технике полихромной перегородчатой эмали на чашечке и конце стебля.

**Место, время создания** Россия. Конец 19 - начало 20 в.

**Материал, техника** серебро, эмаль, литье, эмаль перегородчатая.

**Размер, вес** 11.2 x 3.5. Вес: 317.60 г.

**Количество** 1.

**Подписи**

**Надписи**

**Клейма** 84, головка, Дельта, 20А.

**Изготовитель**

**№, название фонда**

**Сохранность** Окисление, загрязнения, потертость, царапины.

**Поступление, датчик закупки,**

**№, дата акта** Акт № 24 от 05.06.1997.

**Легенда**

**Среда бытования**

**№ негатива**

**Выставки, публикации**

**Топография**

Зал Серебра, Витрина 5, Полка 2



**Номер по КП** КП 12536

**Название** Монгольский мотив.

**Описание** Пейзаж с рекой на первом плане, серые воды которой покрыты легкой рябью. По песчаному оранжево-охристому берегу (отделен от реки полоской темной земли или прибрежных водорослей) мчится влево всадник в темно-синей одежде на лошади коричневой масти. На фоне облачного синего неба возвышаются отроги гор, фиолетовые в тених и желто-охристые в освещенных местах. У подножия гор - полосой растет умбристого тона кустарник.

### **Информационные источники**

**Публикации** Григорьев А.Г. Юрий Викторов. Искусствовед-педагог-художник. Выставка научных трудов и художественных произведений, посвященная 50-летию со дня рождения. Каталог. Чебоксары. 1992

Одон Г., Керносов А.В. Юрий Викторов. Этюды Рисунки. Линогравюры. Каталог выставки. Улан-Батор. 1984

# АДМИНИСТРИРОВАНИЕ

## Настройка отчетов для печати. Инвентарная карточка.

Викторов Ю.В. (род. 1941 г.).  
Декан Ц.Цэвээн. 1984 г.



Викторов Ю.В. (род. 1941 г.).  
Женский портрет. 1984 г.



Викторов Ю.В. (род. 1941 г.).  
Дачи зимой. 1984 г.



Викторов Ю.В. (род. 1941 г.).  
Монгольский мотив. 1983 г.



Викторов Ю.В. (род. 1941 г.).  
Золото осени. 1983 г.



Викторов Ю.В. (род. 1941 г.).  
Вид на крепость в Эгере.  
1985 г.



Викторов Ю.В. (род. 1941 г.).  
Горы за карьером. 1983 г.





**Система выполняет все учетные функции**

**Система обновляется**

**В системе создан уникальный блок настройки  
новых выходных отчетов самими  
пользователями**

# НАШИ ПОЛЬЗОВАТЕЛИ:

Музеи, галереи, архивы, культурные центры

## АС «Музей-2»

(СУБД Advanced Revelation)

Dos, Windows

**Развитие прекращено**

58 организаций

## АС «Музей-3»

(СУБД Access)

Windows

**Совершенствуется**

100 организаций

## ТЕКУЩИЕ РАЗРАБОТКИ

1. Переход на клиент-серверную архитектуру и возможность работы с различными SQL-подобными СУБД.
2. Создание Web-сервера, обеспечение удаленного поиска и публикаций музейных коллекций.
3. Обеспечение корпоративных технологий, объединяющих филиалы с головным музеем.
4. Использование международных коммуникативных форматов.

## ПРОЕКТЫ

Создание **единой информационно-аналитической системы для всех музейных процессов (ИАС-М)**



**ГЛАВНЫЙ  
ИНФОРМАЦИОННО-ВЫЧИСЛИТЕЛЬНЫЙ  
ЦЕНТР  
ФЕДЕРАЛЬНОГО АГЕНТСТВА ПО КУЛЬТУРЕ И КИНЕМАТОГРАФИИ**

**Благодарим за  
внимание**

**КОНТАКТНАЯ  
ИНФОРМАЦИЯ**

107066, г.Москва, ул.Старая Басманная, 19/1  
тел./факс (8-095) 261-85-54  
E-mail: [givc@givc.ru](mailto:givc@givc.ru)  
<http://www.givc.ru>