

ИЗОБРАЗИТЕЛЬНОЕ И
ДЕКОРАТИВНО-ПРИКЛАДНОЕ
ИСКУССТВО
ДРЕВНЕГО РИМА

География региона

Рим как город появился около 750 года до н.э. К 220 году до н.э. Римская империя владела почти всей *Европой*, *Северной Африкой* и большой частью *Среднего Востока*.

Мировоззрение и общественное устройство

- История Древнего Рима – это три периода: царский, республиканский и императорский.
- Развитый политеизм, к моменту распада – проникновение христианства.
- Усиливающееся социальное расслоение, рабство.
- Постоянные захватнические войны.

Структура и композиция орнамента

Линейный орнамент с процессиями;
геральдические композиции с орлом/
маской / мифологическим персонажем;

Полное исчезновение мистического
компонента орнамента, отсутствие
передачи мировоззренческих идей и
космогонических мифов- орнамент
содержит объекты реального мира,
например, животных, военную
атрибутику.

ОСНОВНЫЕ ЭЛЕМЕНТЫ

МИФОЛОГИЧЕСКИЕ ПЕРСОНАЖИ



МИФОЛОГИЧЕСКИЕ ПЕРСОНАЖИ



ЗМЕИ И ДРАКОНЫ



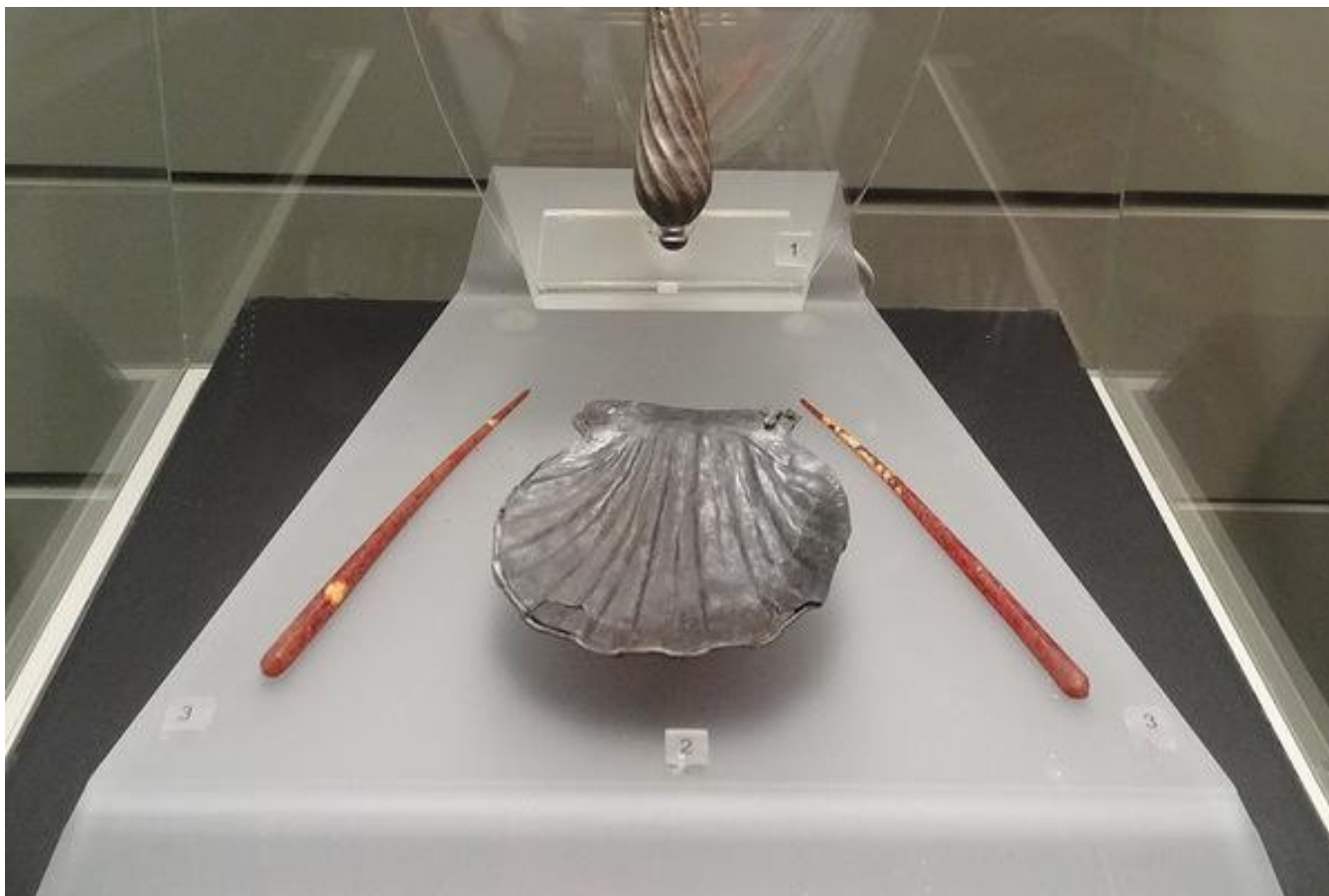
ЗМЕИ И ДРАКОНЫ



ГЕРОИ, ВОИНЫ, АТТРИБУТИКА ВЛАСТИ



МОТИВ РАКОВИНЫ



ЛЬВЫ И ОРЛЫ



РОЗЕТКИ



РОЗЕТКИ



ГРЕЧЕСКИЕ ЗАИМСТВОВАНИЯ



ГРЕЧЕСКИЕ ЗАИМСТВОВАНИЯ



ГРЕЧЕСКИЕ ЗАИМСТВОВАНИЯ



ΑΚΑΗΦ



ГИРЛЯНДЫ, МАСКИ



МОЗАИКА

ГЕОМЕТРИЧЕСКИЕ УЗОРЫ

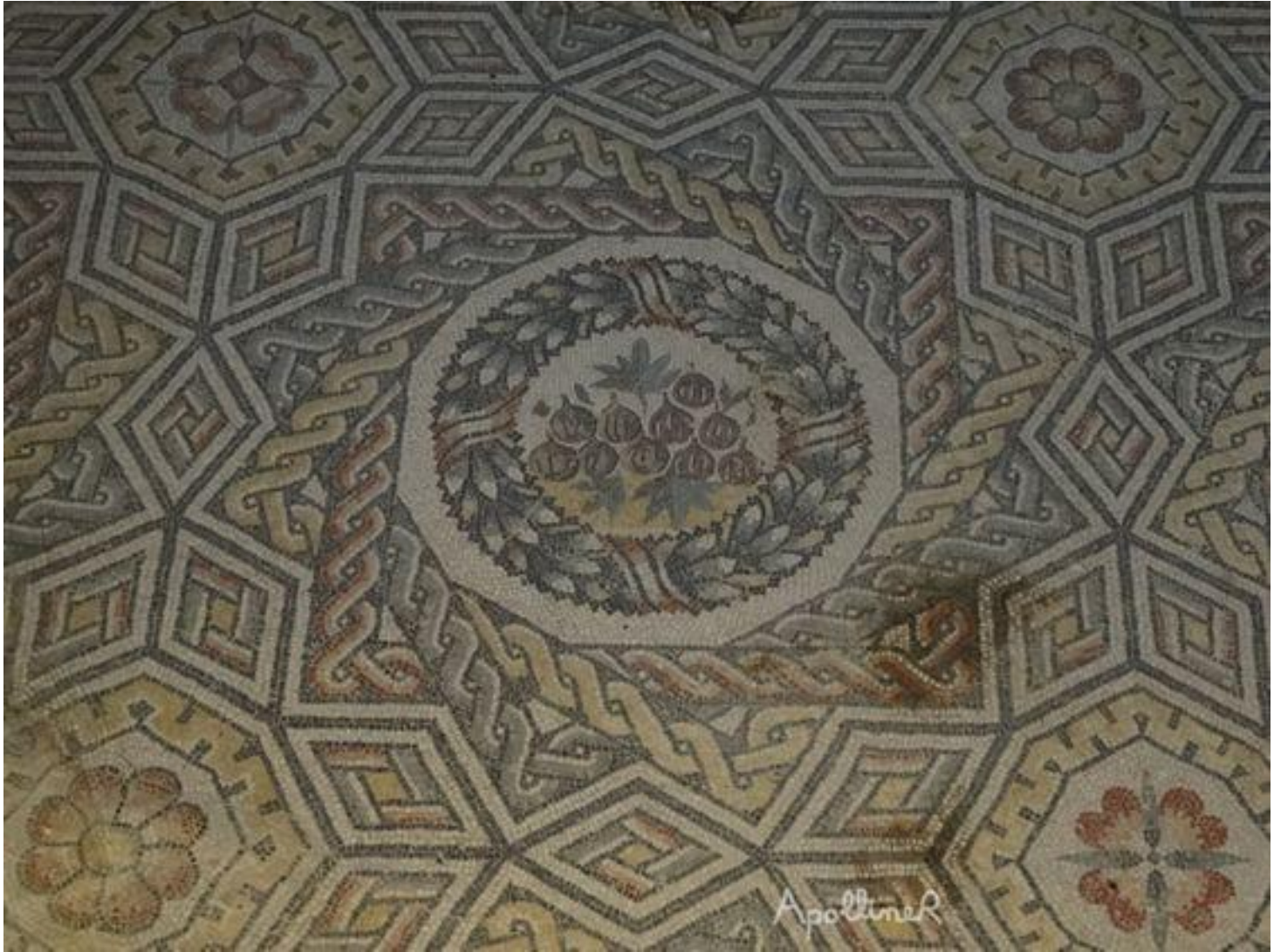






сергей тахтамышев











ИЗОБРАЖЕНИЯ

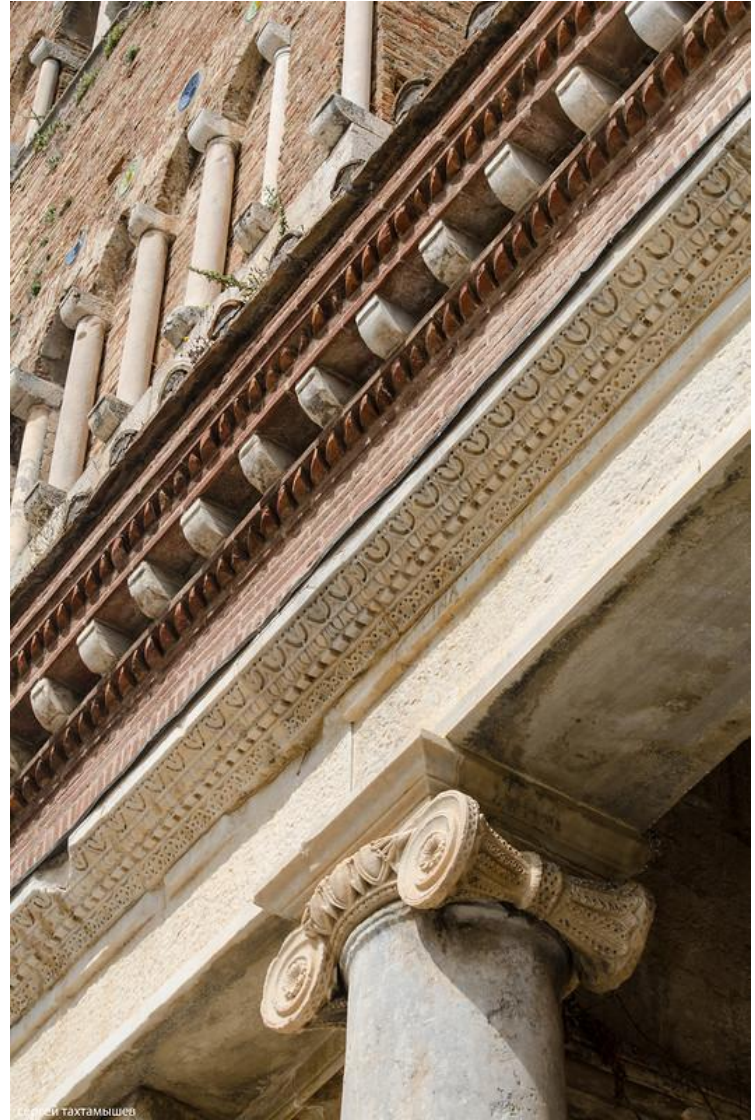


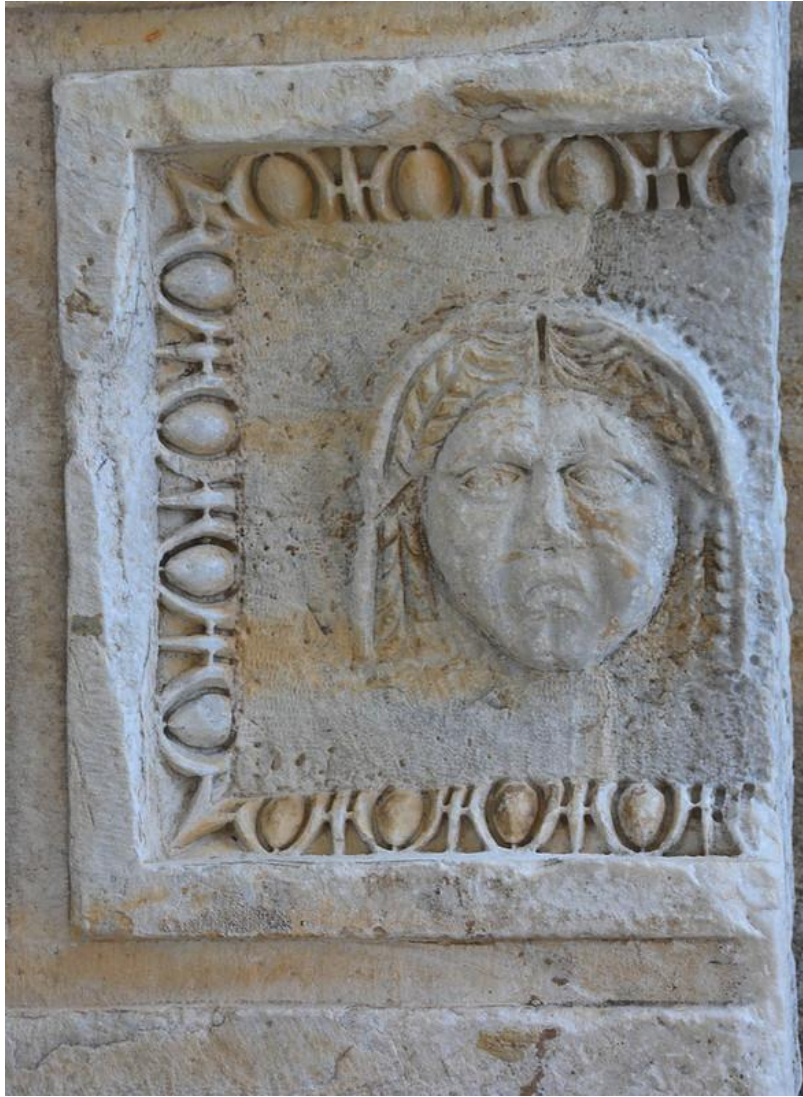






АРХИТЕКТУРНЫЙ ОРНАМЕНТ





















РОСПИСЬ СТЕН

ИНКТРУСТАЦИОННЫЙ СТИЛЬ





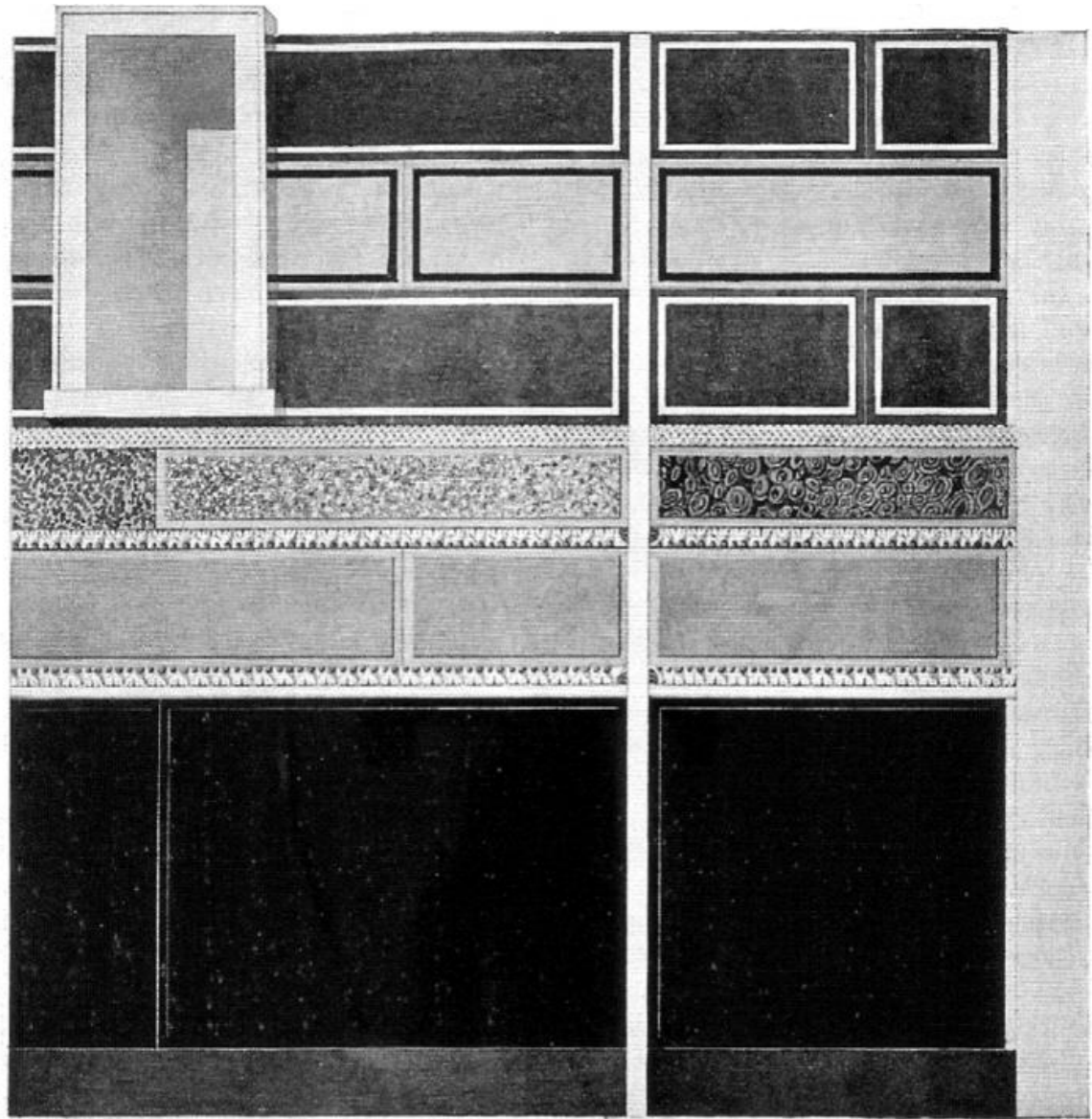












КАНДЕЛЯБРНЫЙ СТИЛЬ







ИМИТАЦИЯ АРХИТЕКТУРЫ





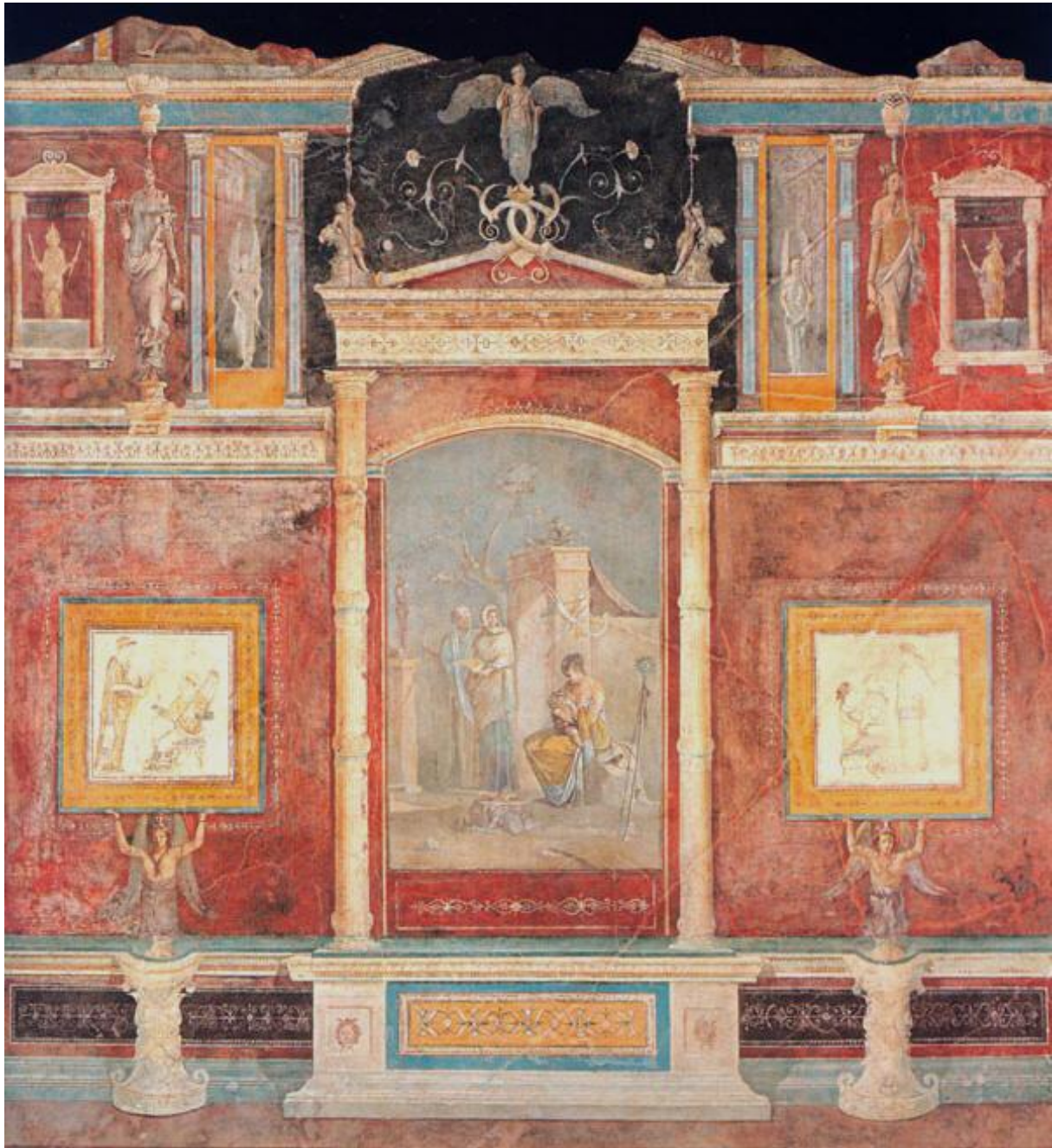


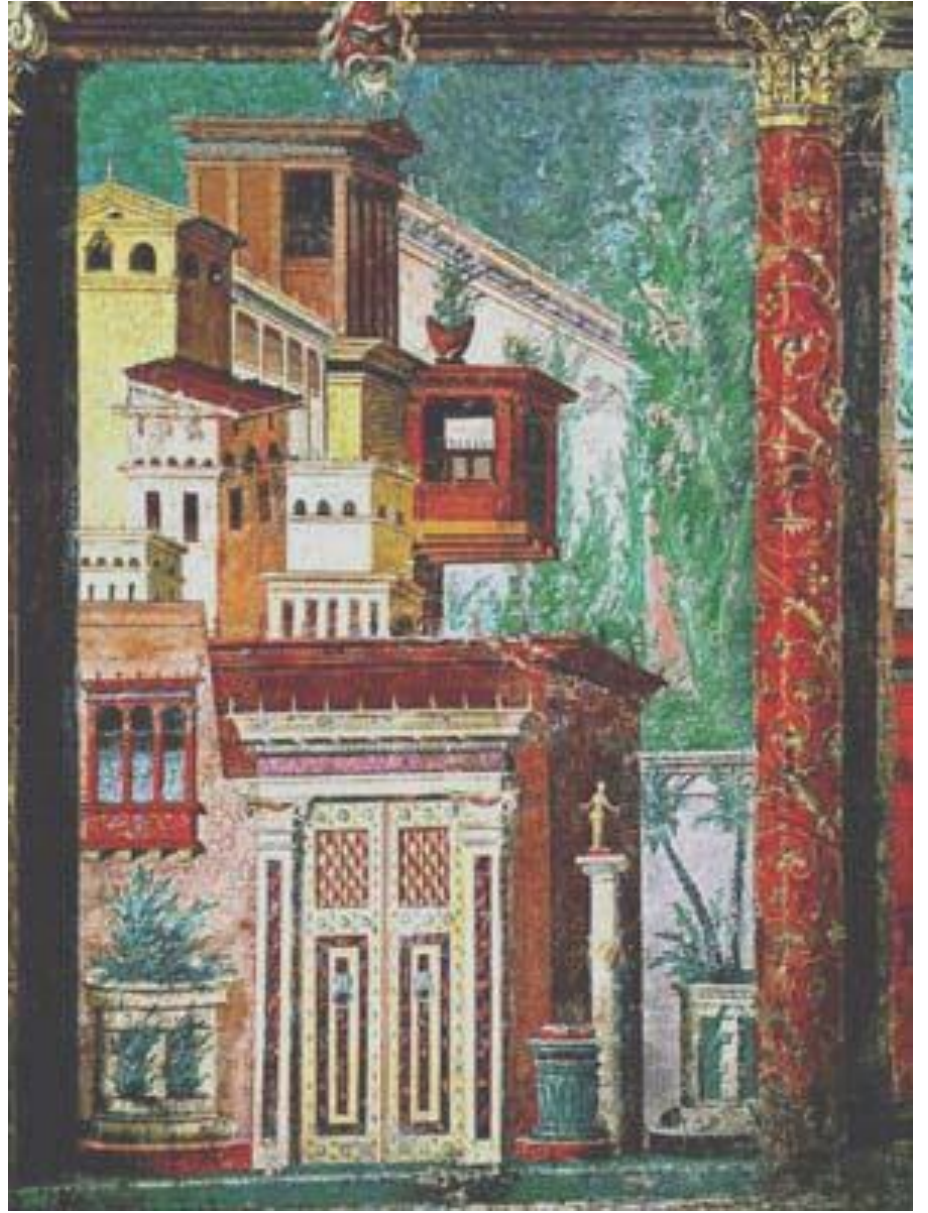
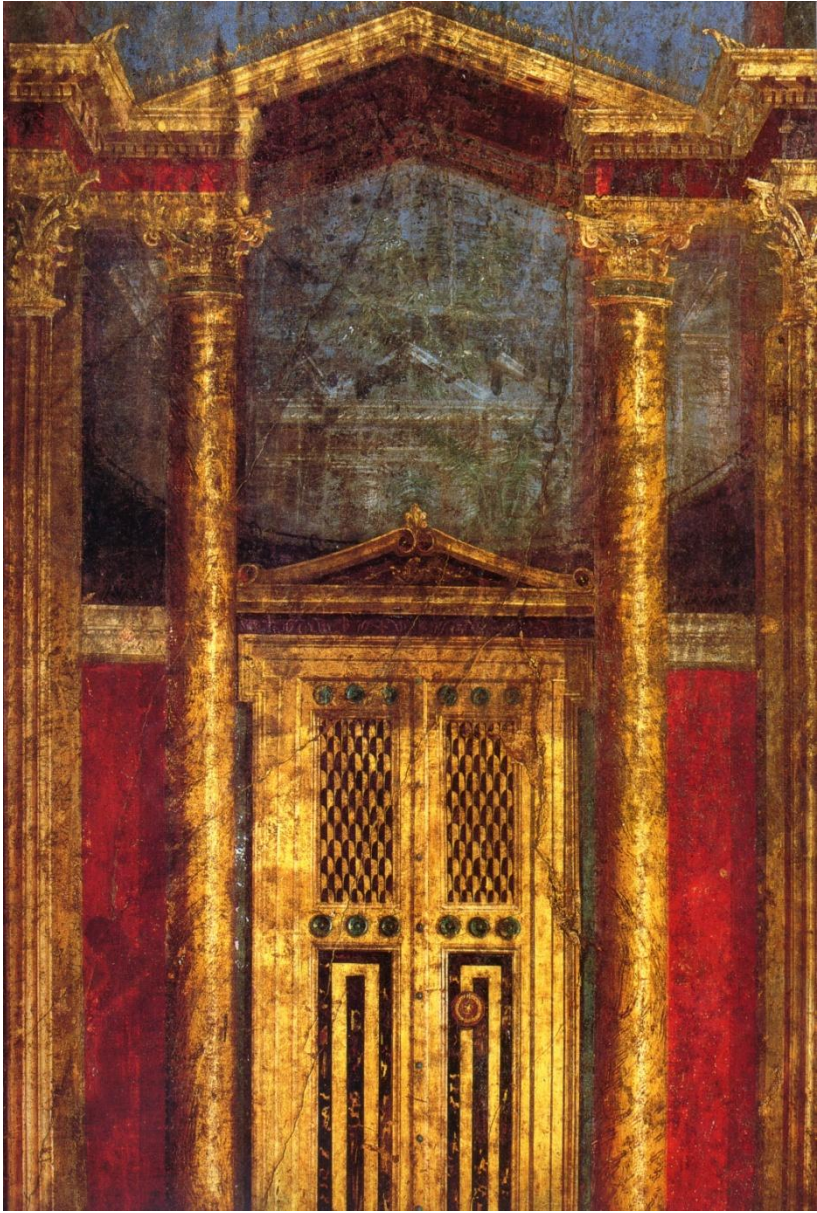


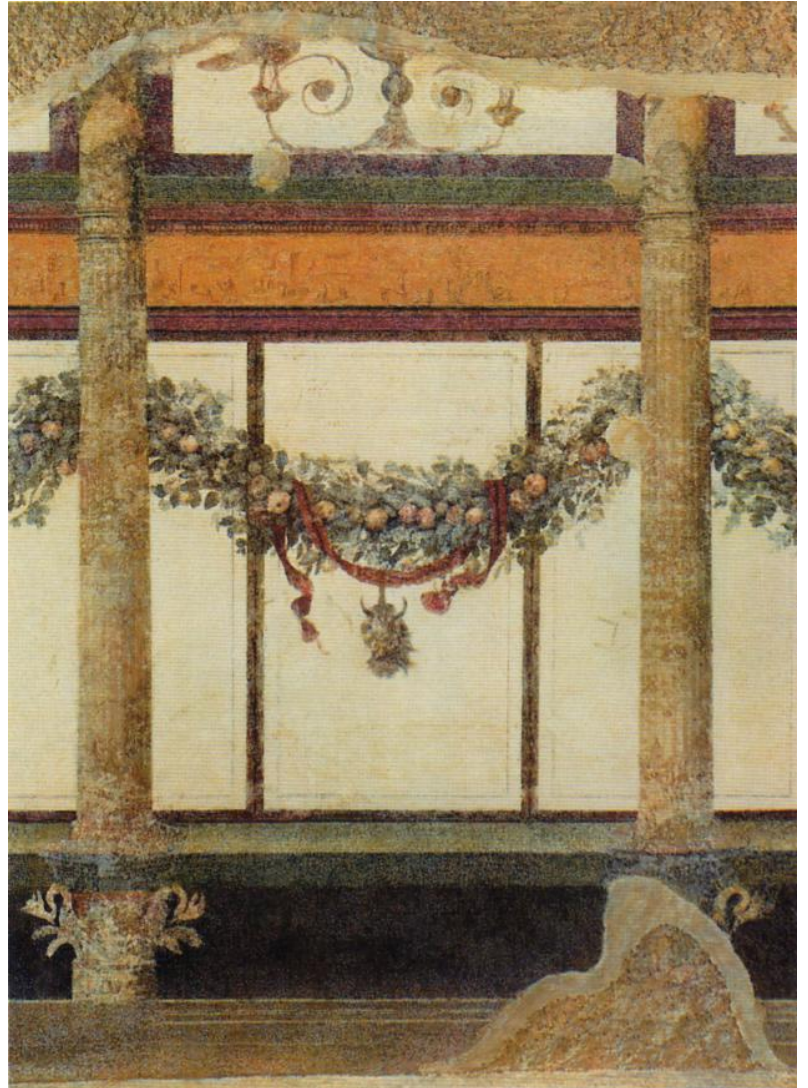












ЖИВОПИСЬ: САДЫ, ЖИВОТНЫЕ

























