

# МІЖНАРОДНИЙ ТУРИЗМ УКРАЇНИ

1.1. Візний туризм

1.2. Виїзний туризм

1.3. Коефіцієнт туристичних обмінів

# ЗАВДАННЯ :

- 1) аналіз сучасного стану міжнародного туризму України;
- 2) вивчення основних тенденцій формування туристичних потоків між Україною та країнами-сусідами;
- 3) визначення основних чинників, що істотно впливають на розвиток міжнародних туристичних зв'язків;
- 4) характеристика туристичного потоку з допомогою математичних показників та структурного аналізу.

# МІЖНАРОДНІ ТУРИСТИЧНІ ПРИБУТТЯ В СВІТІ В 2000-2013 РР. В МЛН.ОС

Країни	2000	2005	2006	2007	2008	2009	2011
Франція	77	75	78	81	79	74	79,5
США	51	49	51	56	58	55	62,3
Іспанія	46	56	58	59	57	52	56,7
Китай	31	47	50	55	53	51	<b>57,6</b>
Італія	41	37	41	44	43	43	46,1
Англія	23	28	31	31	30	28	29,2
Туреччина	10	20	19	22	25	26	<b>29,3</b>
Німеччина	19	22	23	24	25	24	28,4
Малайзія	10	16	18	21	22	23	24,7
Мексика	20	22	21	21	23	22	23,4
Австрія		19.952	20.26	20.8	21.935	21,4	23
Україна		17.6	18.9	23.1	25.449	20.8	21,4

# МІЖНАРОДНІ ТУРИСТИЧНІ ПРИБУТКИ В МЛРД ДОЛ.США

країна	2000	2005	2006	2007	2008	2009	2011
США	82	82	86	97	110	94	116
Іспанія	30	48	51	58	62	53	60
Франція	33	44	46	54	57	49	53,8
Італія	28	35	38	43	46	40	43
Китай	16	29	34	37	41	40	<b>48,5</b>
Німеччина	19	29	33	36	40	35	38,8
Велико- британія	22	31	35	38	36	30	36
Австралія	9	17	18	22	25	26	31,4
Туреччина	8	18	17	19	22	21	-
Австрія	10	16	17	19	21.5	19.04	21
україна		3.1	3.5	4.6	5.8	3.5	3,6

# МІЖНАРОДНИЙ ТУРИЗМ

В'їзний

- Прибуття до України іноземців

Виїзний

- Виїзд українських громадян за кордон

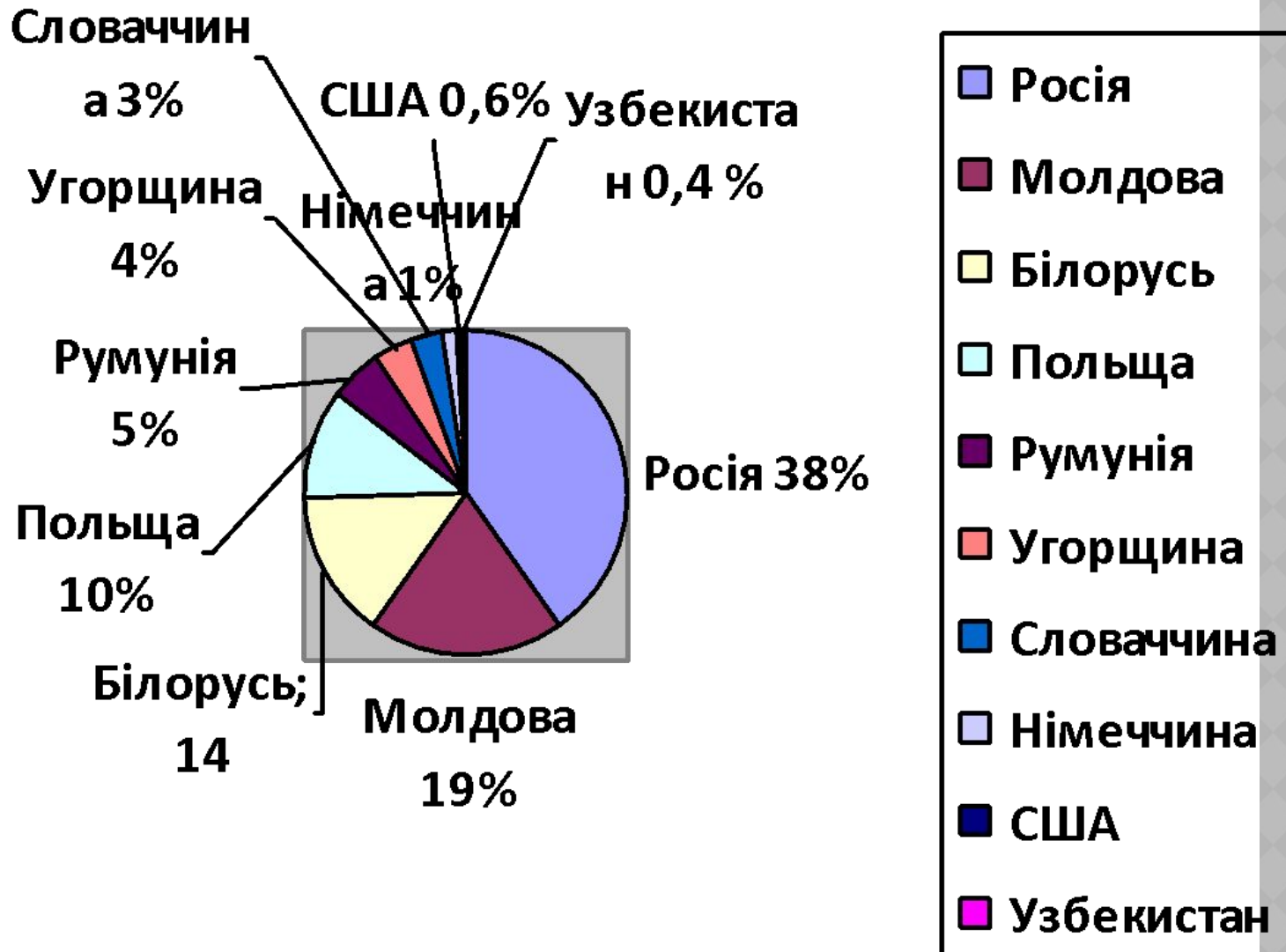
## СТАТИСТИЧНІ ПОКАЗНИКИ ТУРИСТИЧНОГО ПОТОКУ

- ◎ кількість прибуттів,
- ◎ туристичні доходи та витрати,
- ◎ тривалість перебування.

# СТРУКТУРА ТУРИСТИЧНОГО ПОТОКУ В ТИС.ОС

Країни	2007		2008		2009		2014	
	В'їзд	Виїзд	В'їзд	Виїзд	В'їзд	Виїзд	В'їзд	Виїзд
Прибуття в тис. осіб								
Росія	<b>7249</b>	<b>5785</b>	7628	5610	6954	4982	<b>2363</b>	<b>4671</b>
Молдова	<b>3998</b>	<b>1505</b>	4417	1893	4337	1989	<b>4368</b>	<b>2421</b>
Білорусь	<b>2918</b>	<b>1506</b>	3406	1243	2984	1036	<b>1592</b>	<b>1538</b>
Польща	<b>4428</b>	<b>4380</b>	5240	2246	2542	2954	<b>1123</b>	<b>7657</b>
Румунія	<b>1009</b>	<b>599</b>	1440	521	1076	545	<b>584</b>	<b>522</b>
Угорщина	<b>1250</b>	<b>1368</b>	1032	1276	812	1603	<b>874</b>	<b>2152</b>
Словаччина	<b>663</b>	<b>374</b>	644	438	537	378	<b>416</b>	<b>656</b>
Німеччина	<b>234</b>	<b>166</b>	230	-	212	190	<b>131</b>	<b>309</b>
Туреччина							<b>116</b>	<b>450</b>
Узбекистан	<b>77</b>	-	-	-	96	-	<b>158</b>	<b>5</b>
Єгипет	-	<b>287</b>	-	381	-	237	<b>4</b>	<b>400</b>
Інші	<b>1117</b>	<b>929</b>	1052	967	1071	979		
Всього	<b>23073</b>	<b>17335</b>	25392	15499	20741	15334	<b>12711</b>	<b>22437</b>

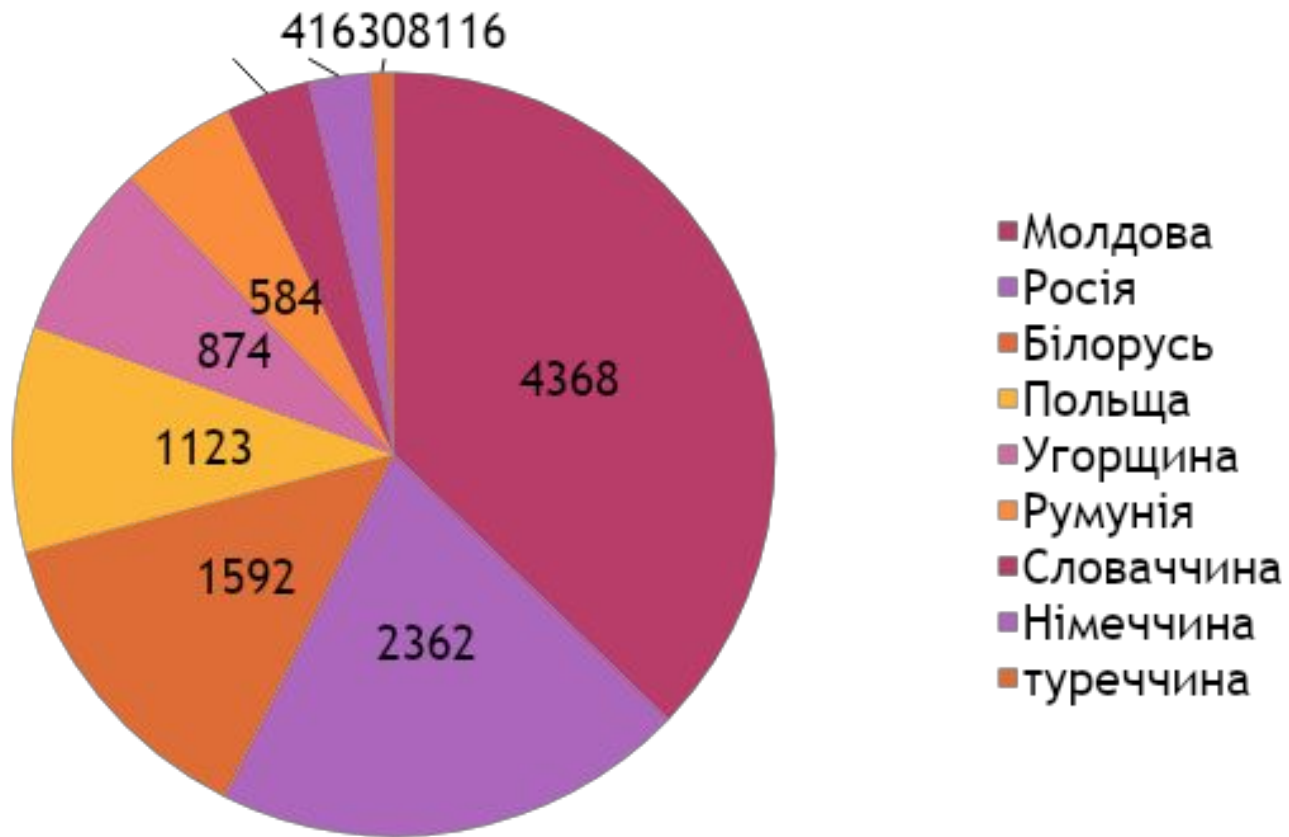
# В'ЇЗНИЙ ПОТІК ДО 2013 РОКУ



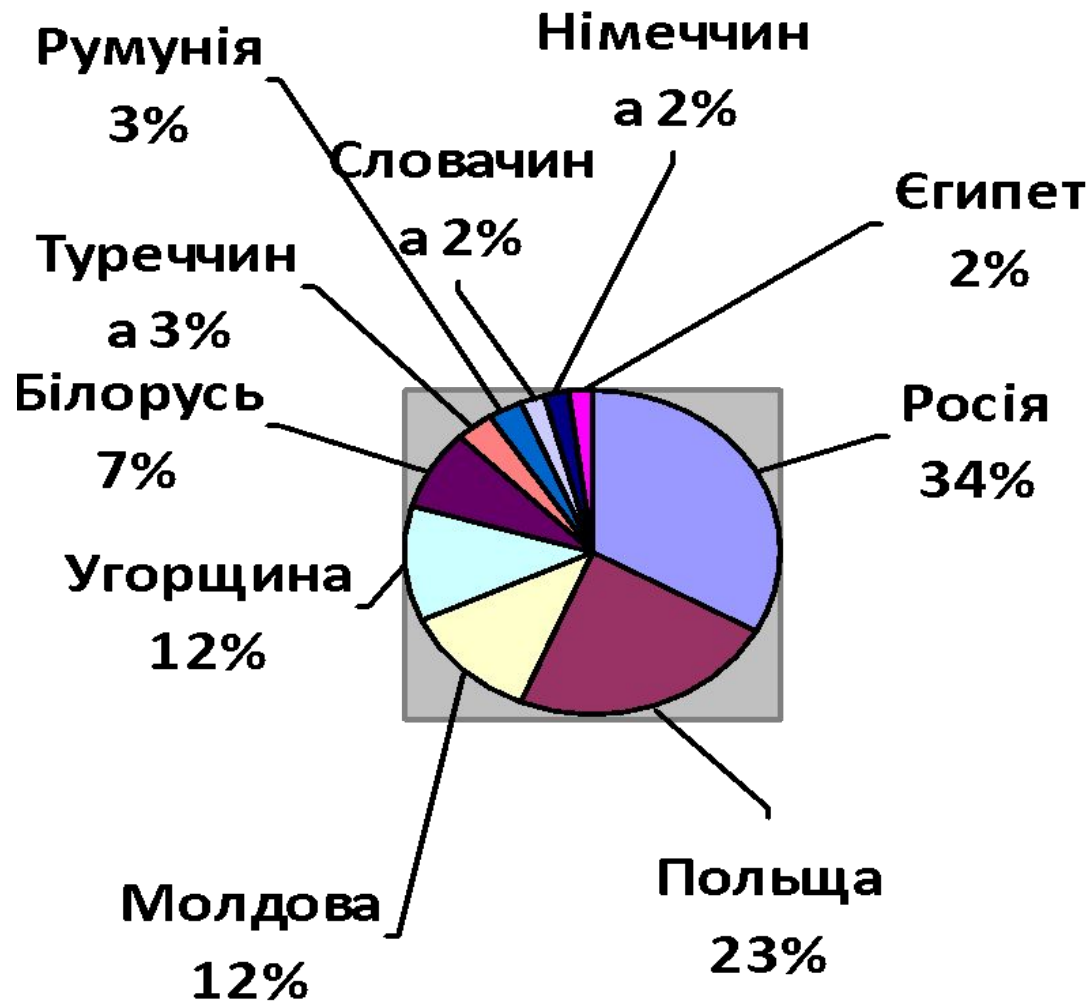


# В'ЇЗНИЙ ПОТІК 2014 РОКУ

## Столбец1

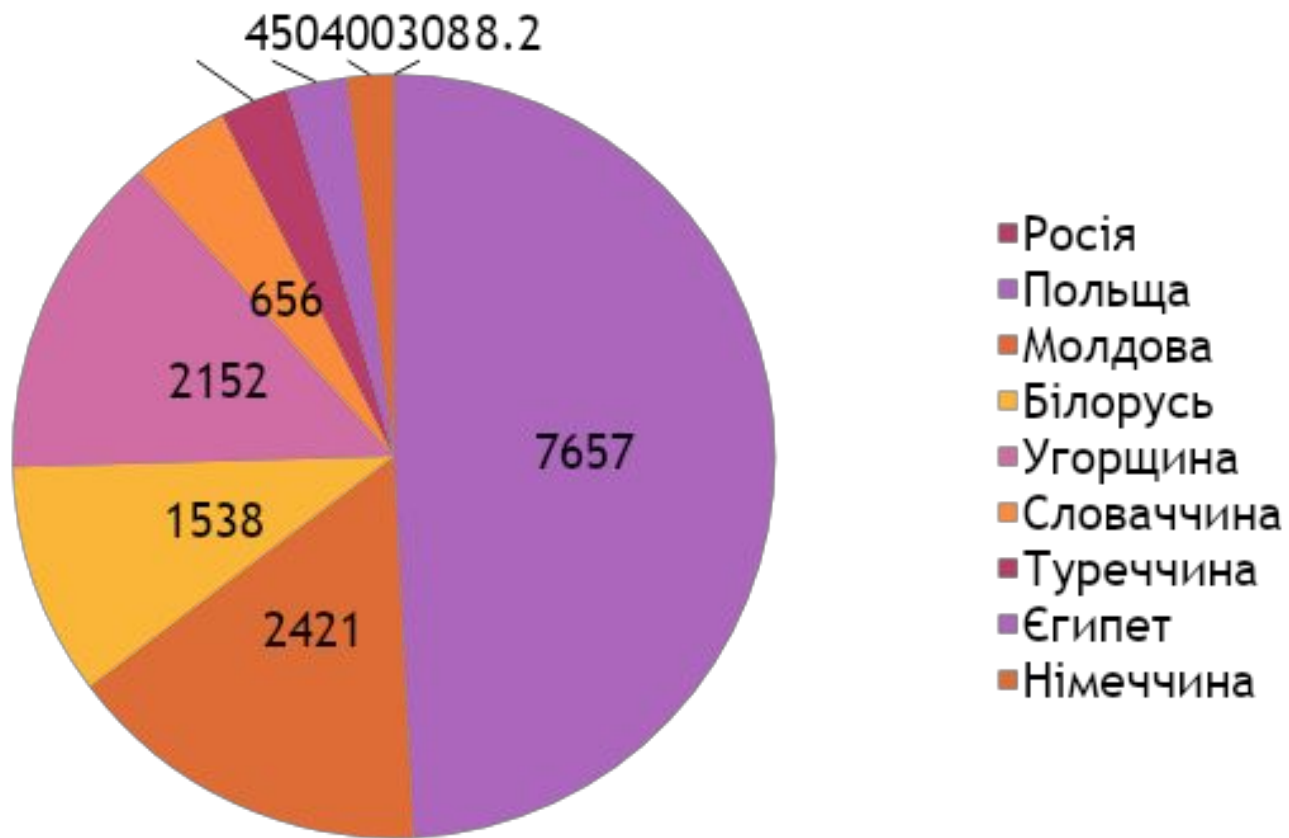


# ВИЇЗНИЙ ПОТІК ДО 2013 РОКУ



# ВИЇЗНИЙ ПОТІК 2014 РОКУ

тис.осіб



# ЯКІСНІ ПОКАЗНИКИ ТУРИСТИЧНОГО ПОТОКУ

- 1) співвідношення між кількістю прибулих іноземних туристів з досліджуваної країни та кількістю громадян, які виїхали у цю ж країну з туристичною метою;
- 2) частку відповідних категорій туристів у загальному обсязі міжнародних туристів в регіоні;
- 3) відобразити загальні соціально-економічні тенденції відповідних міжнародних туристичних потоків.

# КОЕФІЦІЄНТ ТУРИСТИЧНИХ ОБМІНІВ

$$I = \frac{N_i - Z_i}{N_i + Z_i}$$

- ⊙ де  $N_i$  - частка іноземців із  $i$ -ої країни, які відвідали регіон (країну) з туристичною метою від загальної кількості іноземних туристів;
- ⊙  $Z_i$  - частка громадян країни які відвідали  $i$ -ту країну з туристичною метою від загальної кількості зарубіжних туристів регіону (країни)

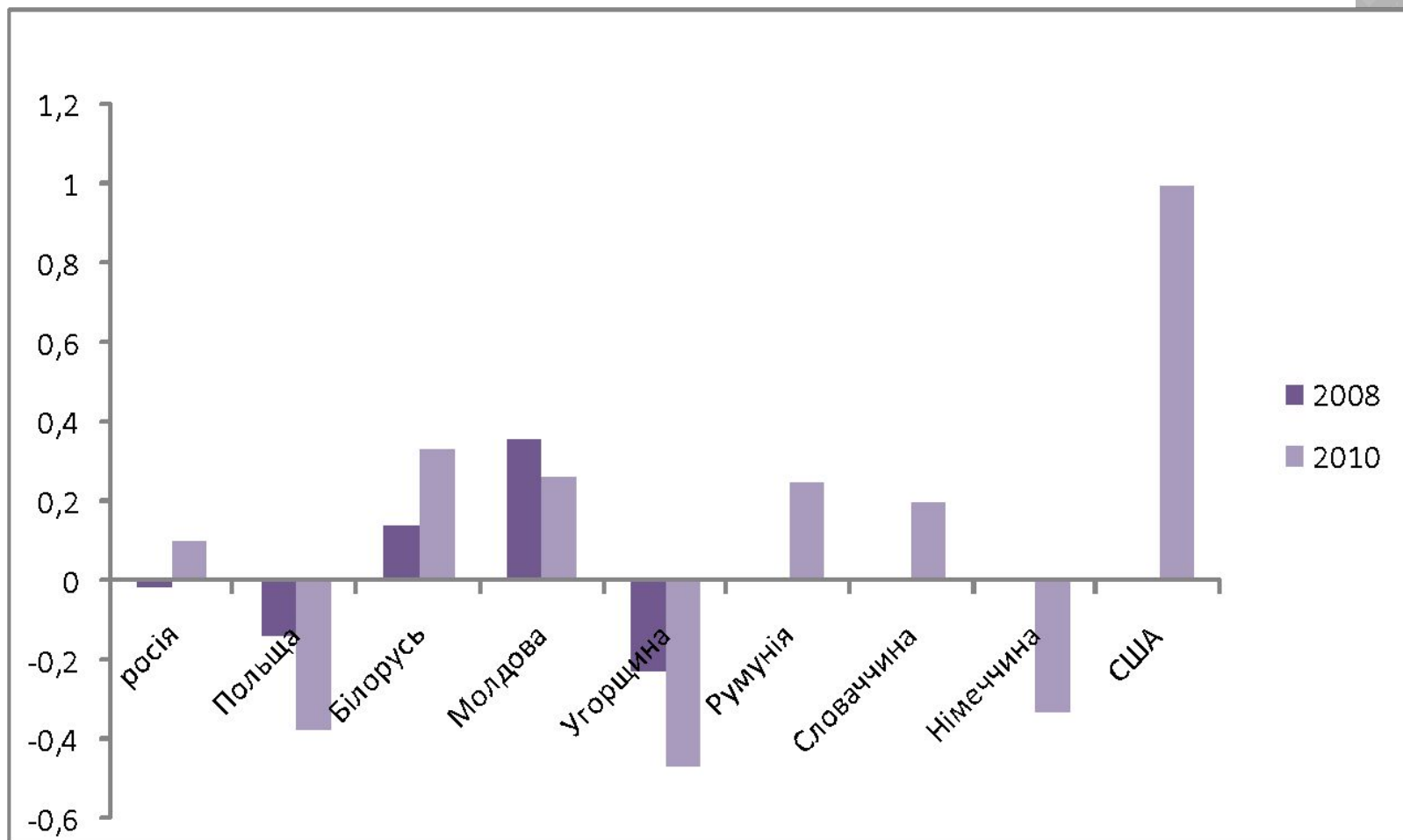
# ВІД'ЄМНИЙ КОЕФІЦІЄНТ ТУРИСТИЧНИХ ОБМІНІВ

- Від'ємний показник свідчить про домінування виїзду туристів над прибуттям іноземців. Такий стан міжнародного туризму в регіоні не сприяє розвитку його власного туристичного комплексу, адже за таких умов не споживається створений тут туристичний продукт.
- Угорщина, Польща, Німеччина

# ДОДАТНІЙ КОЕФІЦІЄНТ ТУРИСТИЧНИХ ОБМІНІВ

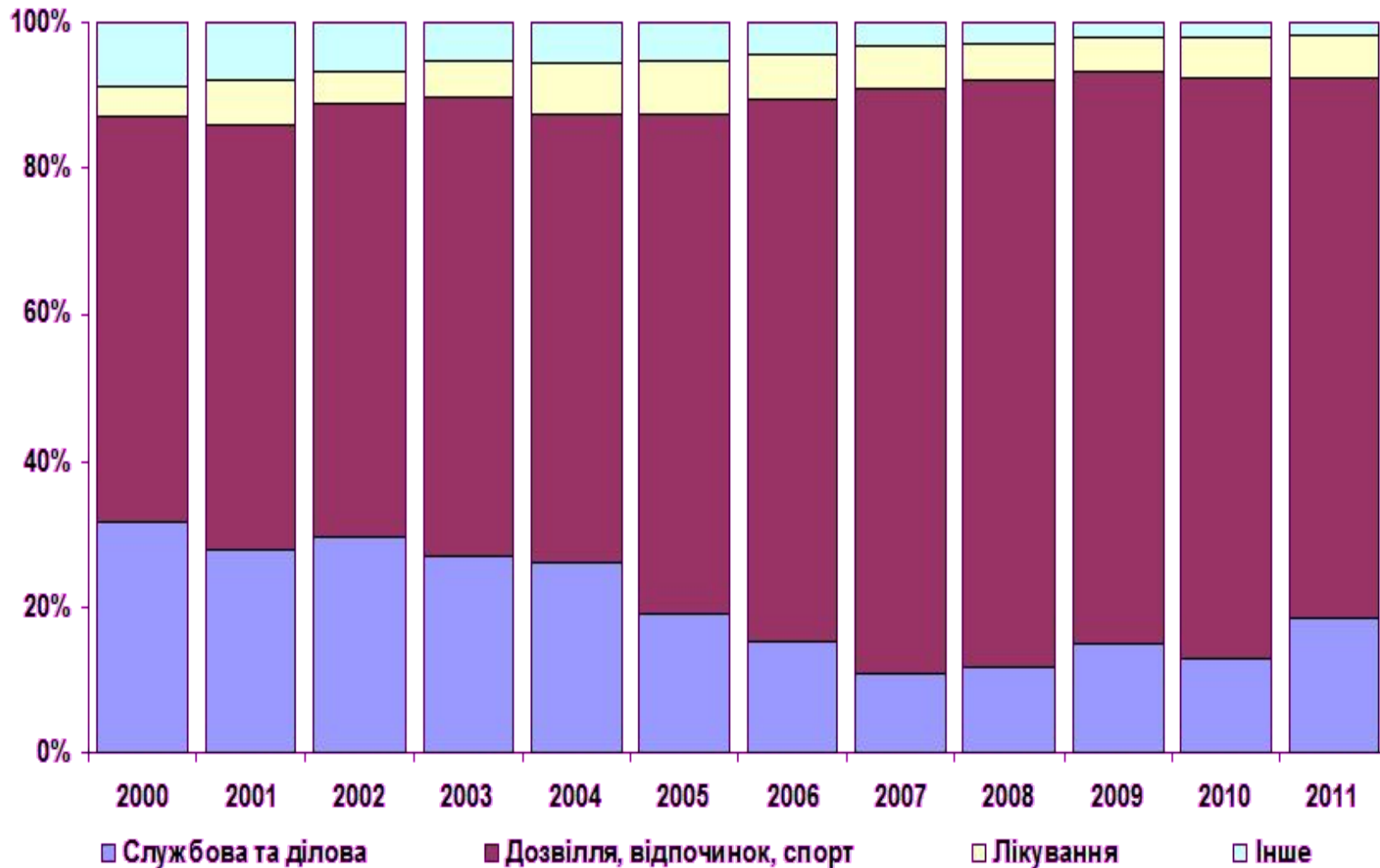
- Позитивний коефіцієнт туристичних обмінів з додатнім знаком свдчить про переважання прибуття іноземців над виїздом громадян України за кордон. Така ситуація для регіону є найпривабливішою, адже це сприяє інтенсифікації споживання створеного тут туристичного продукту та підвищенню ефективності діяльності місцевого туристичного комплексу.
- Росія, Молдова, Словаччина, Румунія, США

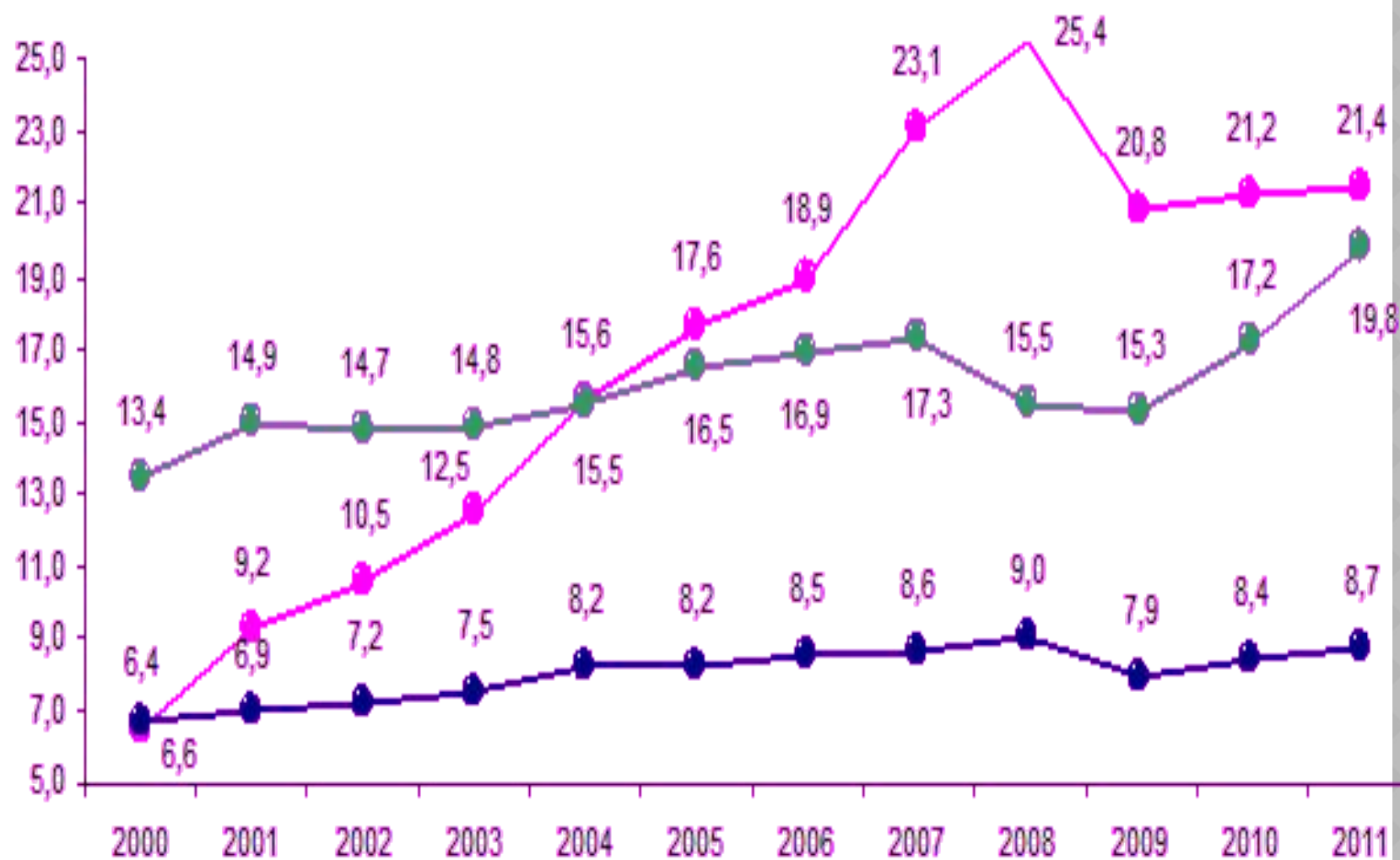
# КОЕФІЦІЄНТ ТУРИСТИЧНИХ ОБМІНІВ З УКРАЇНОЮ У 2008-2010





# СТРУКТУРА ТУРПОТОКУ ЗА МЕТОЮ ПОЇЗДКИ



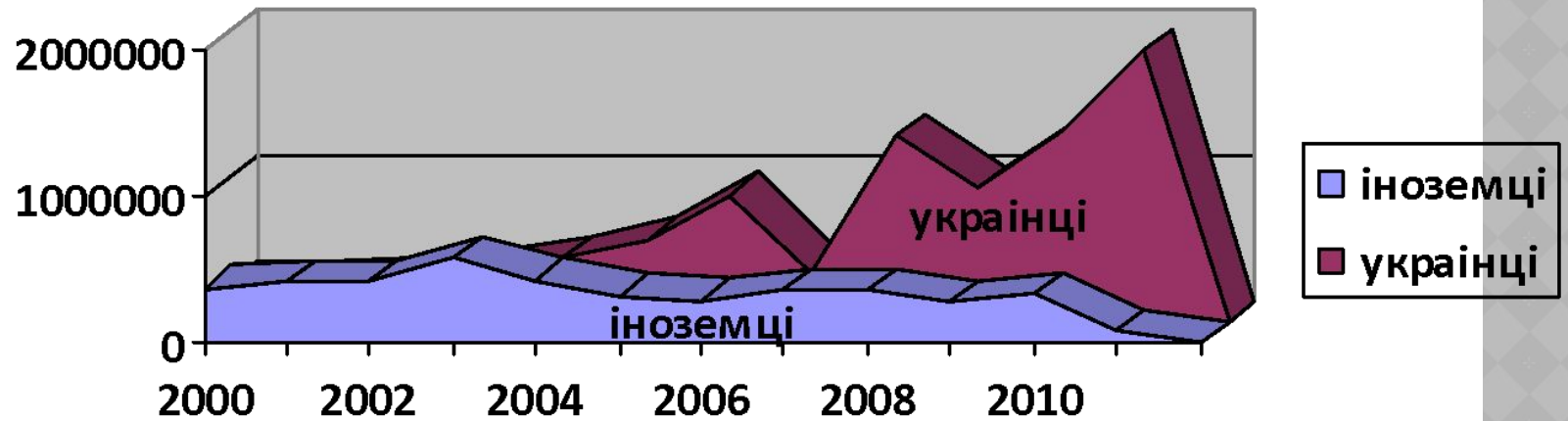


—●— Кількість іноземних туристів (млн. осіб)

—●— Кількість внутрішніх туристів (млн. осіб)

—●— Кількість виїзних туристів (млн. осіб)

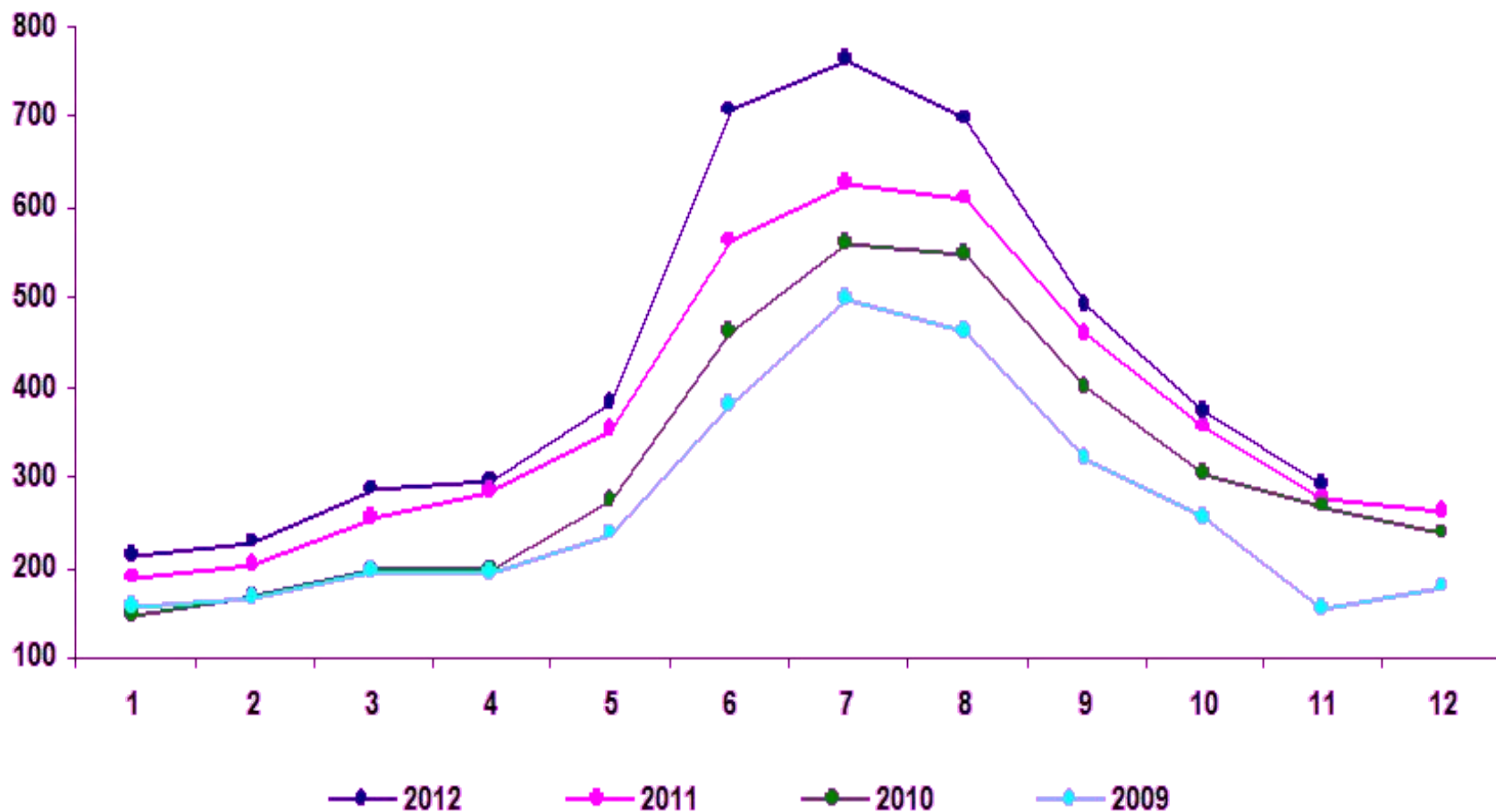
# ОБСЛУГОВУВАННЯ ІНОЗЕМЦІВ ТА ГРОМАДЯН УКРАЇНИ ТУРИСТИЧНИМИ ПІДПРИЄМСТВАМИ



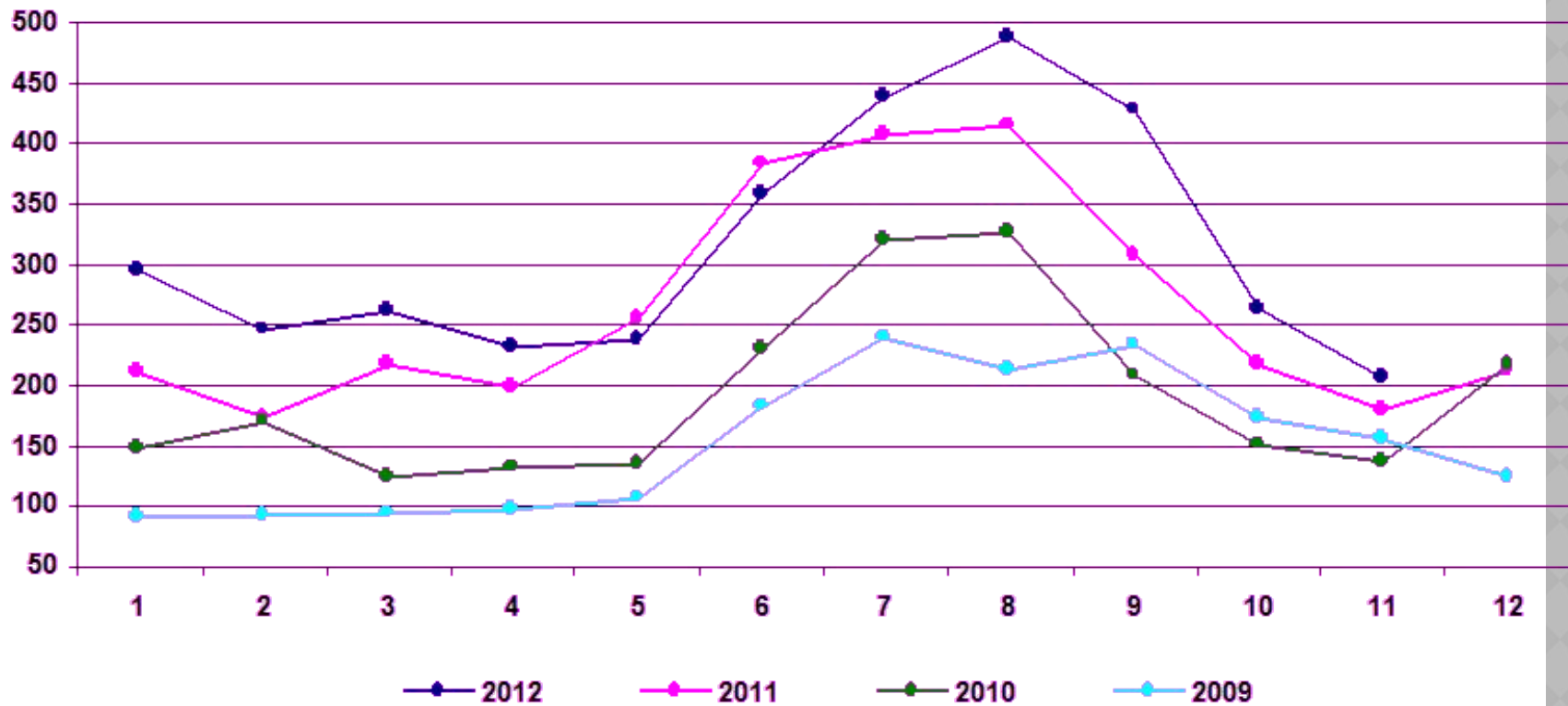
# ТЕНДЕНЦІЇ ТУРИЗМУ У 2012 Р.

- Україна займає перші позиції в рейтингах місьць, які провідні експерти пропонують відвідати. Київ - на 1 місці в Європі і 3-му в світі у 2012 році (Портал TripAdvisor). Львів - 2 місце в Європі - рейтинг видання Lonely Planet «кращих місьць для уїк-енду в Європі». Крим, за версією журналу National Geographic посідає 1 місце в світі у рейтингу «20 місьць, які потрібно побачити в 2013 році».

# ПОМІСЯЧНА ДИНАМІКА ПРОДАЖ ГОТЕЛЬНИХ ПОСЛУГ В УКРАЇНІ, МЛН. ГРН.



# ПОМІСЯЧНА ДИНАМІКА ПРОДАЖ ПОСЛУГ З ОРГАНІЗАЦІЇ ПОДОРОЖЕЙ В УКРАЇНІ



# МІКРО-ЕКОНОМІЧНІ ТЕНДЕНЦІЇ РОЗВИТКУ ТУРИЗМУ ЛЬВІВЩИНИ

<b>Роки</b>	<b>2000</b>	<b>2001</b>	<b>2002</b>	<b>2003</b>	<b>2004</b>	<b>2005</b>	<b>2006</b>	<b>2008</b>	<b>2010</b>
<b>Кільк. обслужених туристів, в т. числі:</b>	<b>111188</b>	<b>110433</b>	<b>115060</b>	<b>142607</b>	<b>128563</b>	<b>90756</b>	<b>93553</b>	<b>143610</b>	<b>153939</b>
<b>Іноземні туристи</b>	<b>23759</b>	<b>27690</b>	<b>31767</b>	<b>34591</b>	<b>32020</b>	<b>11233</b>	<b>8427</b>	<b>14062</b>	<b>9894</b>
<b>Громадяни України, що виїжджали за кордон</b>	<b>28547</b>	<b>25883</b>	<b>23911</b>	<b>26145</b>	<b>28616</b>	<b>35068</b>	<b>40717</b>	<b>76851</b>	<b>102340</b>
<b>Внутрішні туристи</b>	<b>66505</b>	<b>56860</b>	<b>59382</b>	<b>81871</b>	<b>67927</b>	<b>44455</b>	<b>44409</b>	<b>52697</b>	<b>41705</b>
<b>Кількість екскурсантів</b>	<b>64913</b>	<b>61611</b>	<b>62859</b>	<b>82734</b>	<b>96647</b>	<b>112450</b>	<b>140680</b>	<b>78418</b>	<b>56045</b>
<b>Реалізація послуг ТФ (тис.грн)</b>	<b>11595</b>	<b>15895</b>	<b>11470</b>	<b>11898</b>	<b>15614</b>	<b>22202</b>	<b>38836</b>	<b>49683</b>	<b>72197–</b>

ДЯКУЮ ЗА УВАГУ