

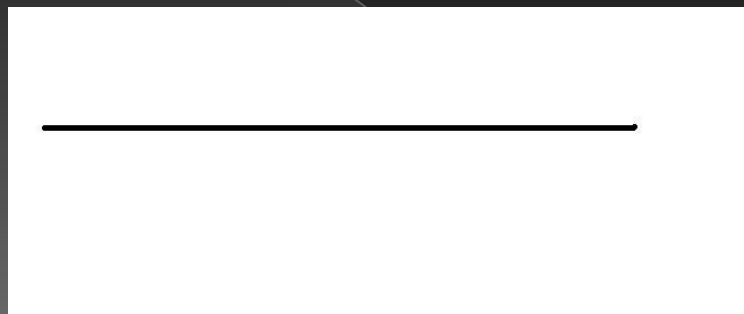
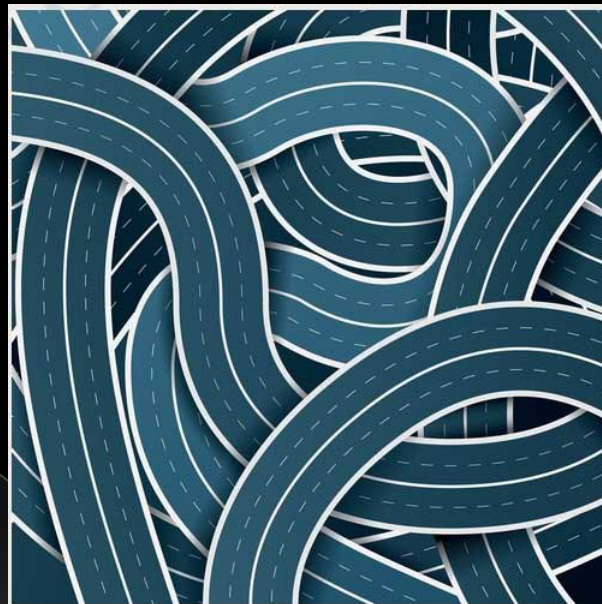
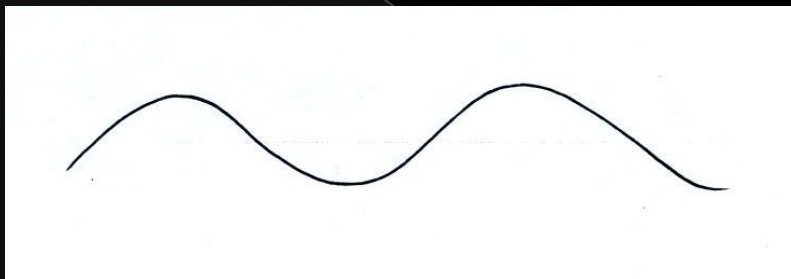
◎ **Тема:** Линия как средство  
выражения

Характер линий

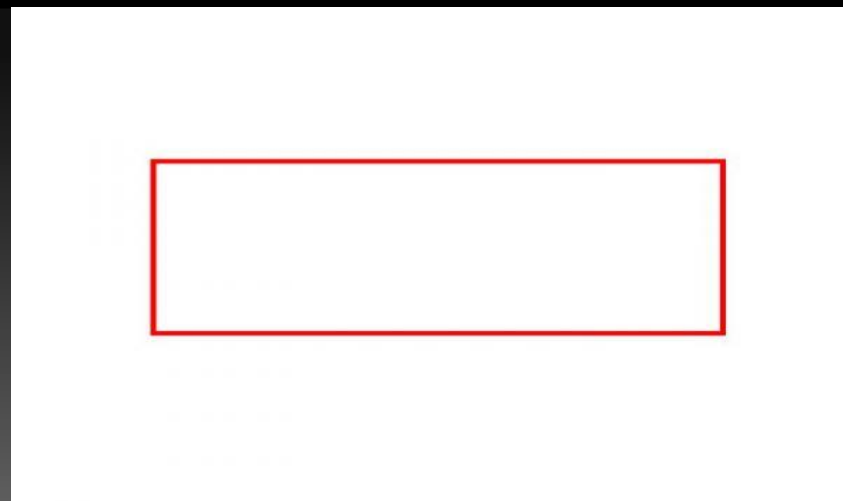
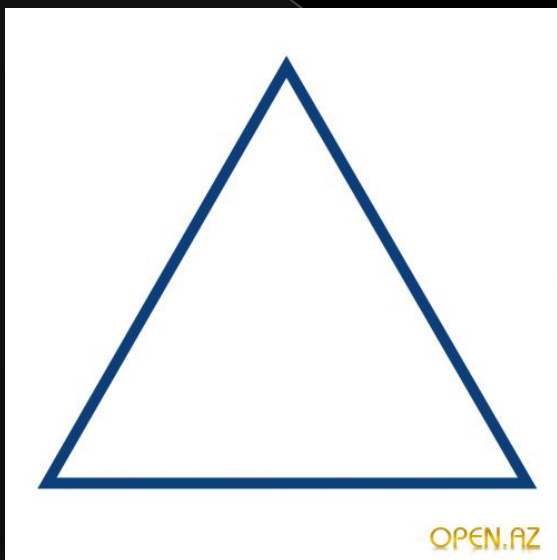
# Острая, колючая



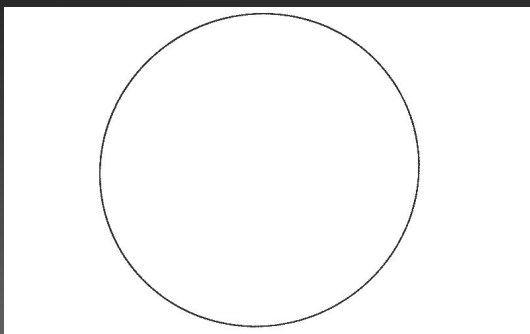
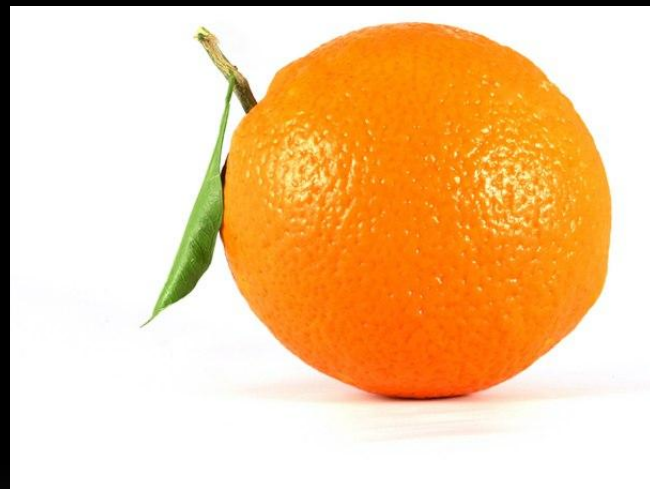
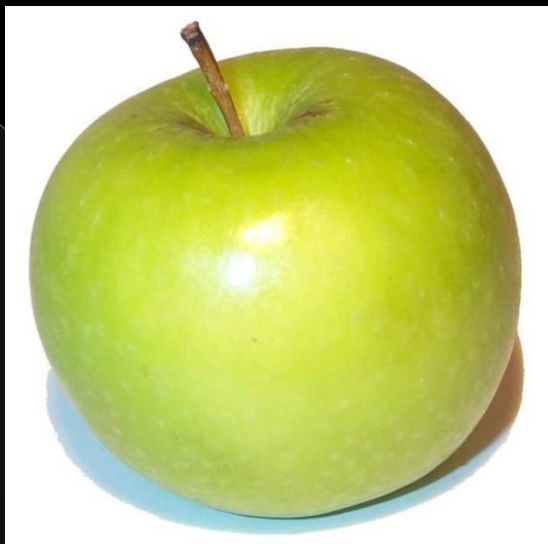
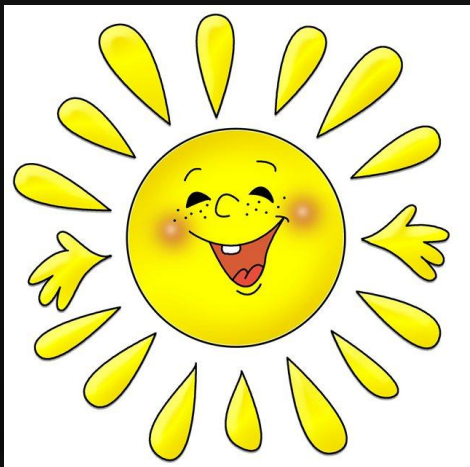
# Линия волнистая, прямая, дугообразная, изогнутая



# Ломаные линии



# Круглая форма



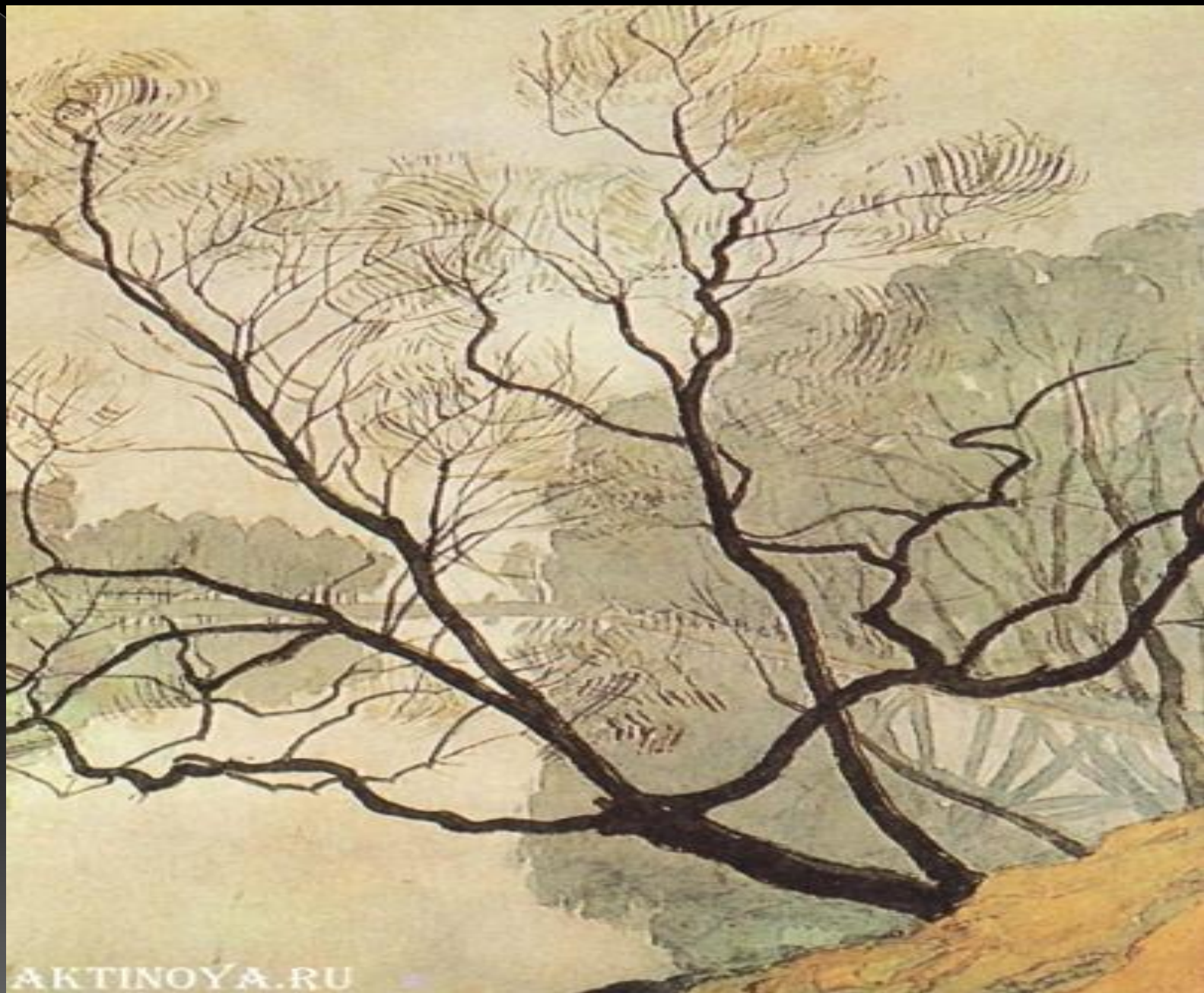


Печальная, нежная, тонкая,  
резкая, колючая.









AKTINOYA.RU



И. ШИШКИН

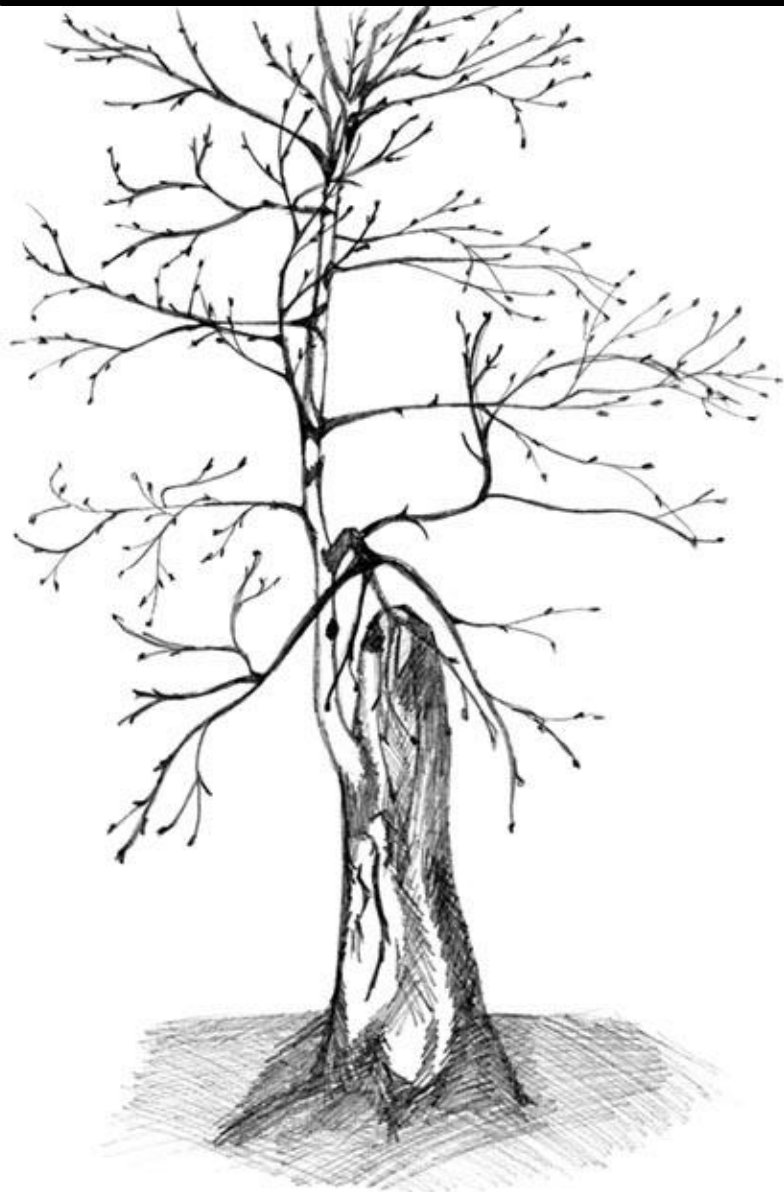






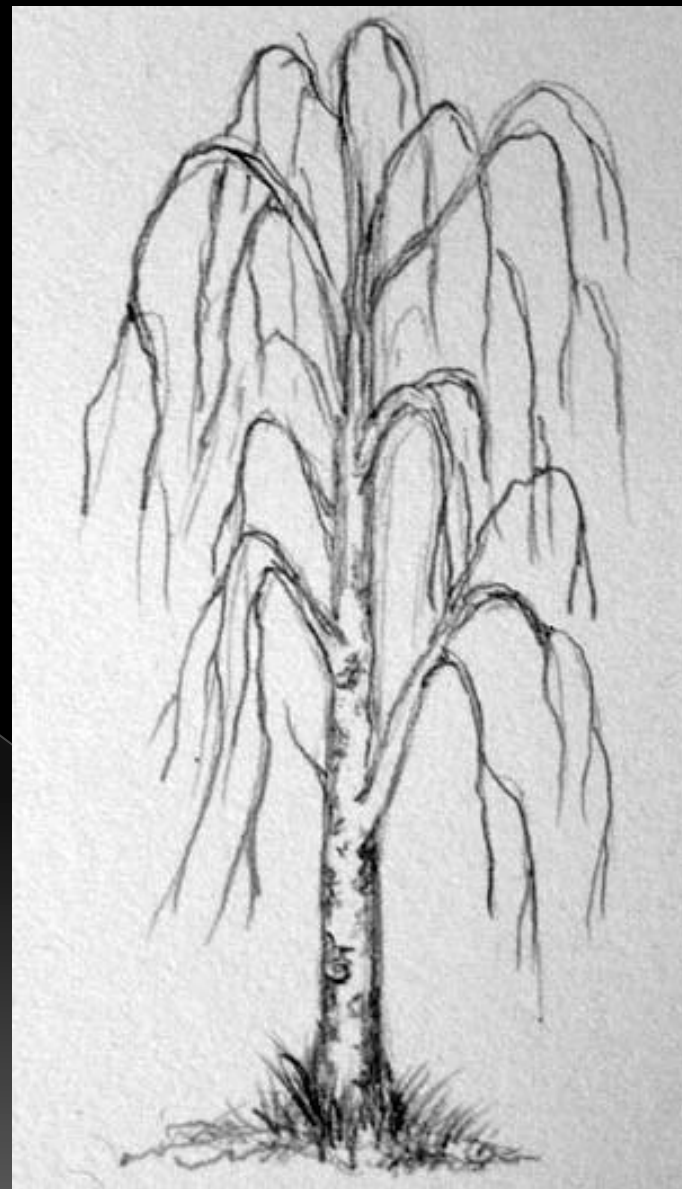






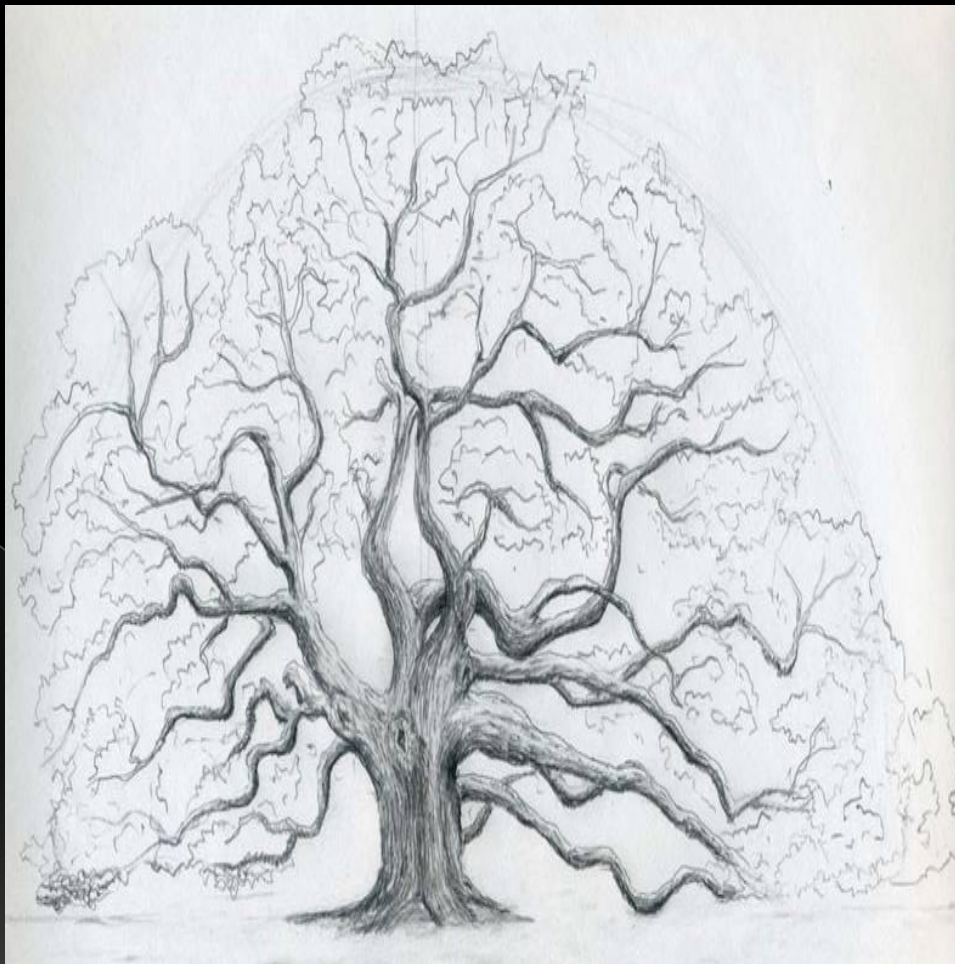
<http://www.liveinternet.ru/photo/21>



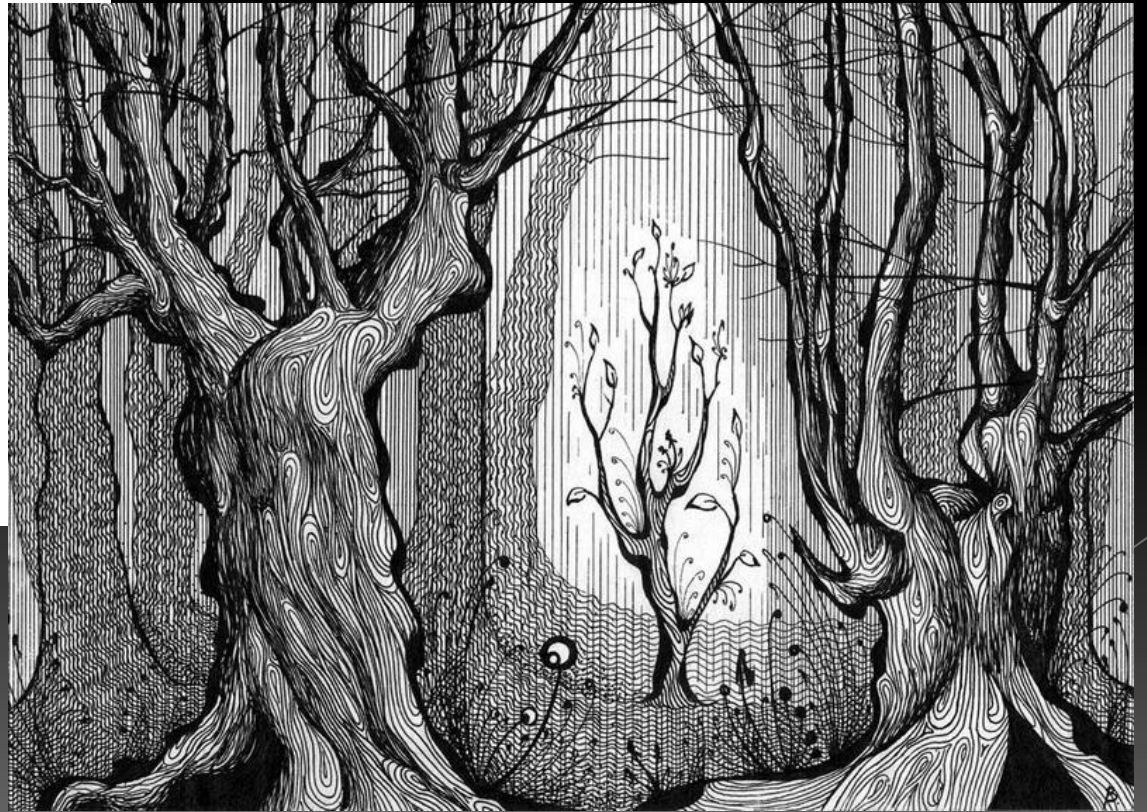
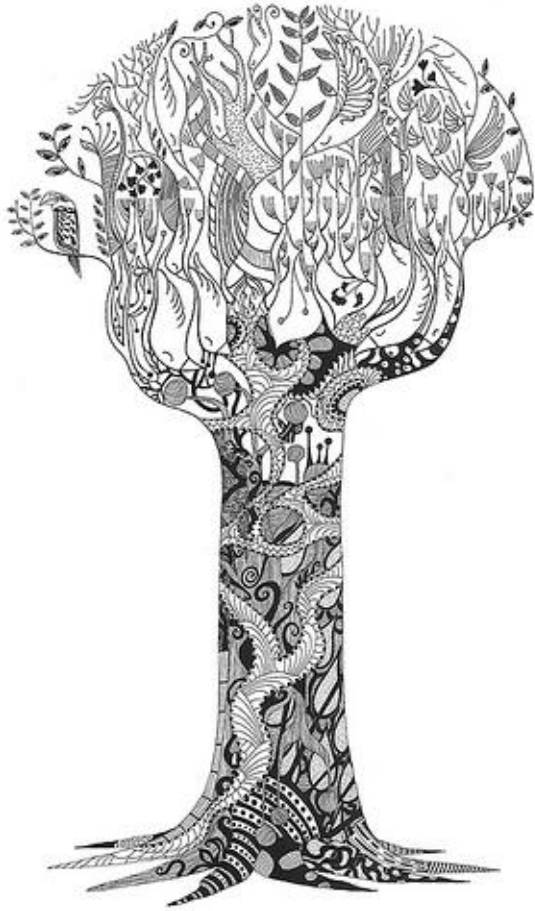




Дуб







## Задание:

Изобрази ветку дерева, выбирая определенный характер линий. (плавные, нежные, тонкие, или противоположные – толстые, острые, грубые. Посмотри, какой образ получился у твоей ветки. Работу выполни черной гелиевой ручкой или тонкой кистью и черной гуашью.

