

# Театральное искусство и художник



- Облик театрального зрелища, драматургия, сценическое оформление и характер актерской игры изменялись от эпохи к эпохе. Вместе с ними менялось и театральное здание, его устройство.



Древнегреческий амфитеатр.

# Виды театральных сцен.



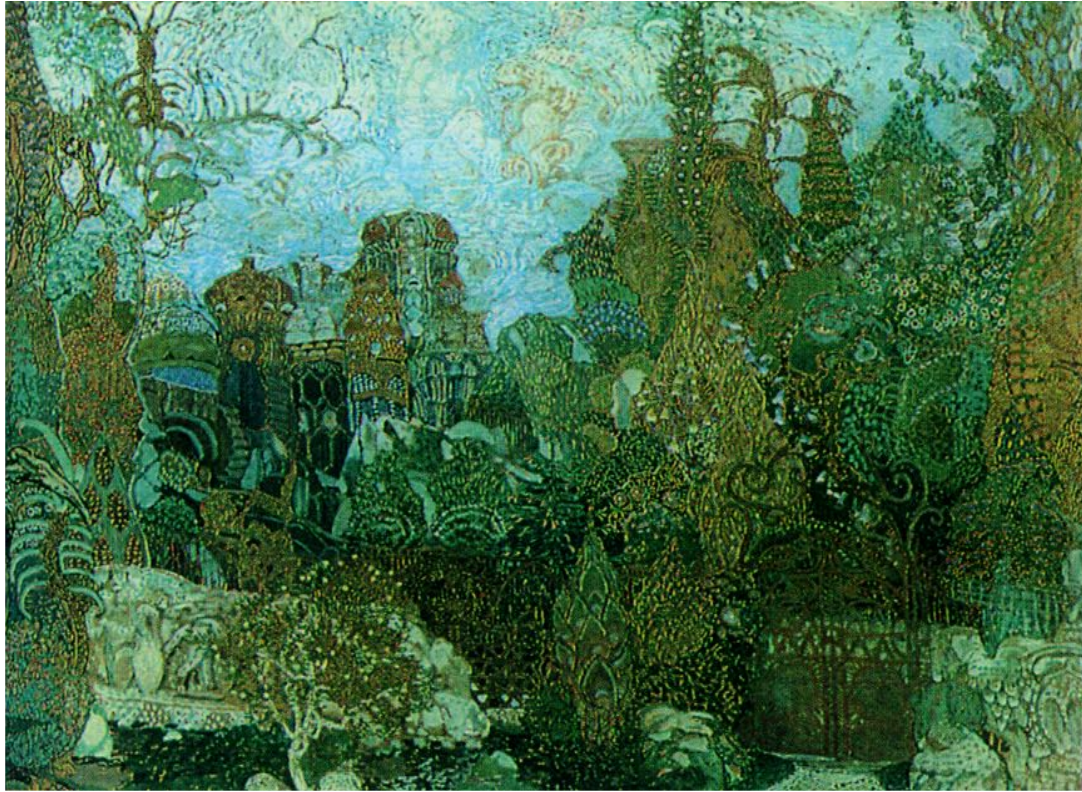
- **Амфитеатр** – это сценическая площадка, находящаяся внизу и окруженная возвышающимися один за другим зрительными рядами.

## ● Партерный или ярусный театр.

Сцена отделена от зала порталом или занавесом. Зал состоит из зрительских мест перед сценой – партером и мест на балконах, ярусов, охватывающих зал по периметру.



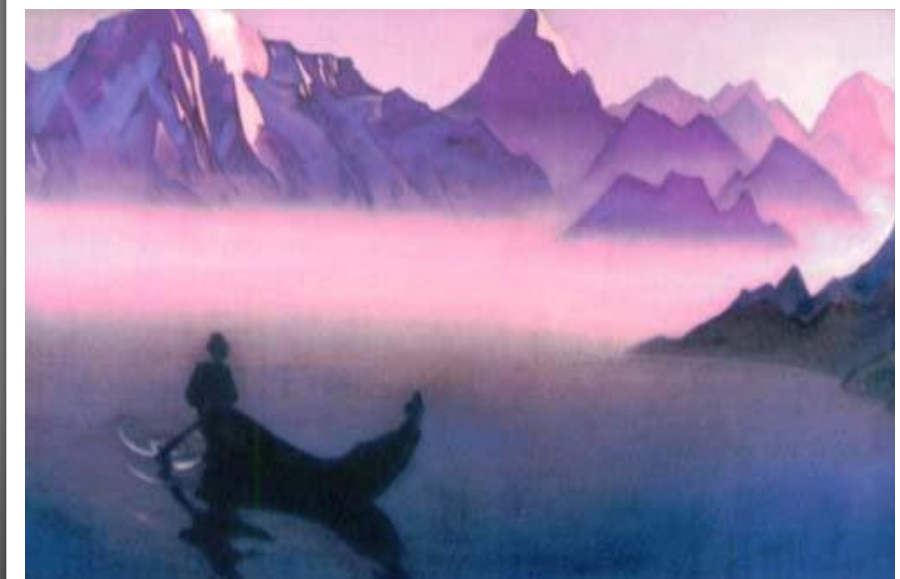
- Часто искусство художника определяет лицо всего театра.



Александринский театр.

А.Я.Головин.  
Кашеево царство.  
Эскиз декорации к опере  
И. Стравинского  
«Жар-птица»

- Определите, чем отличается работа театрального художника от работы живописца ?





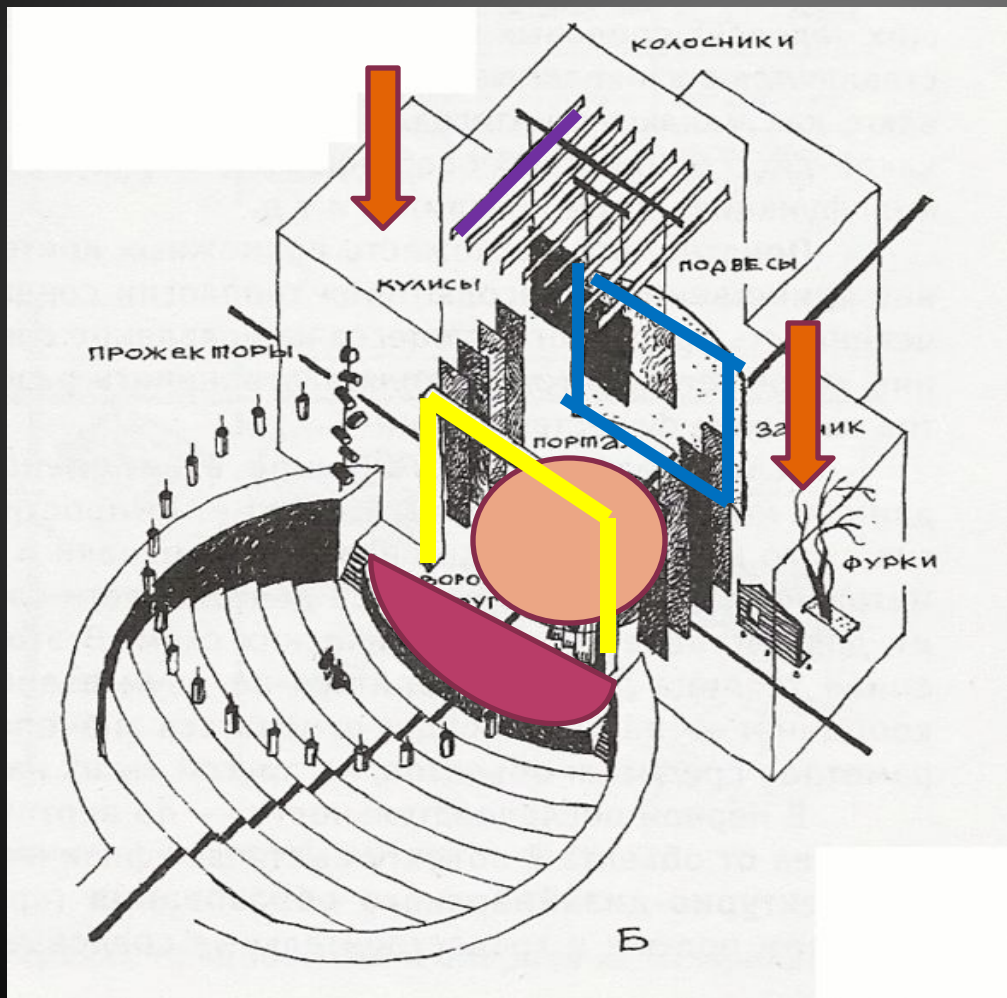
- Этот вид творчества называется **сценография**, а художника – **сценографом**.

- Другое отличие работы сценографа от работы живописца в том, что картина живет сама по себе, а сценография может жить только в спектакле.
- Кроме того, живописец сам выбирает тему картины, а сценограф зависит от сюжета спектакля и замысла режиссера.



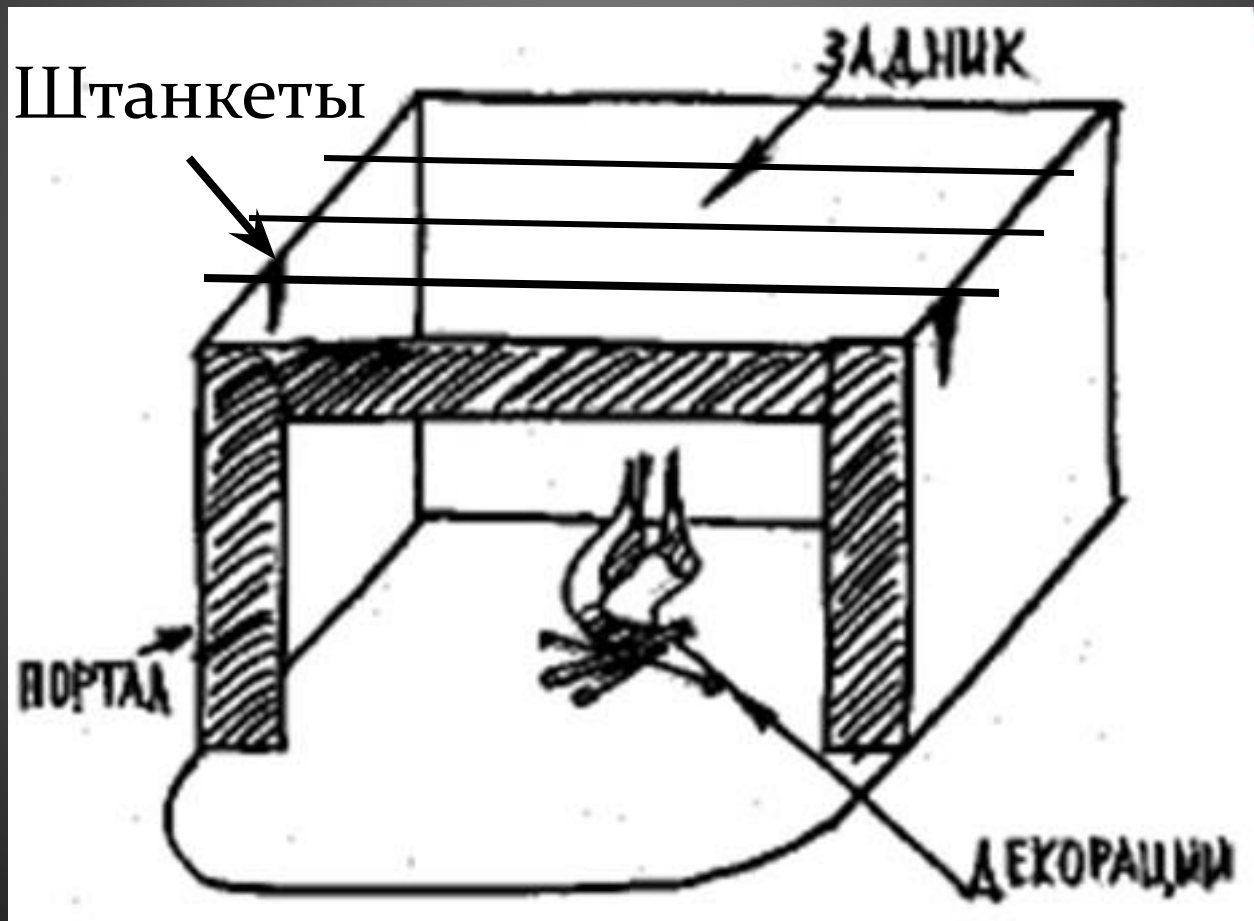


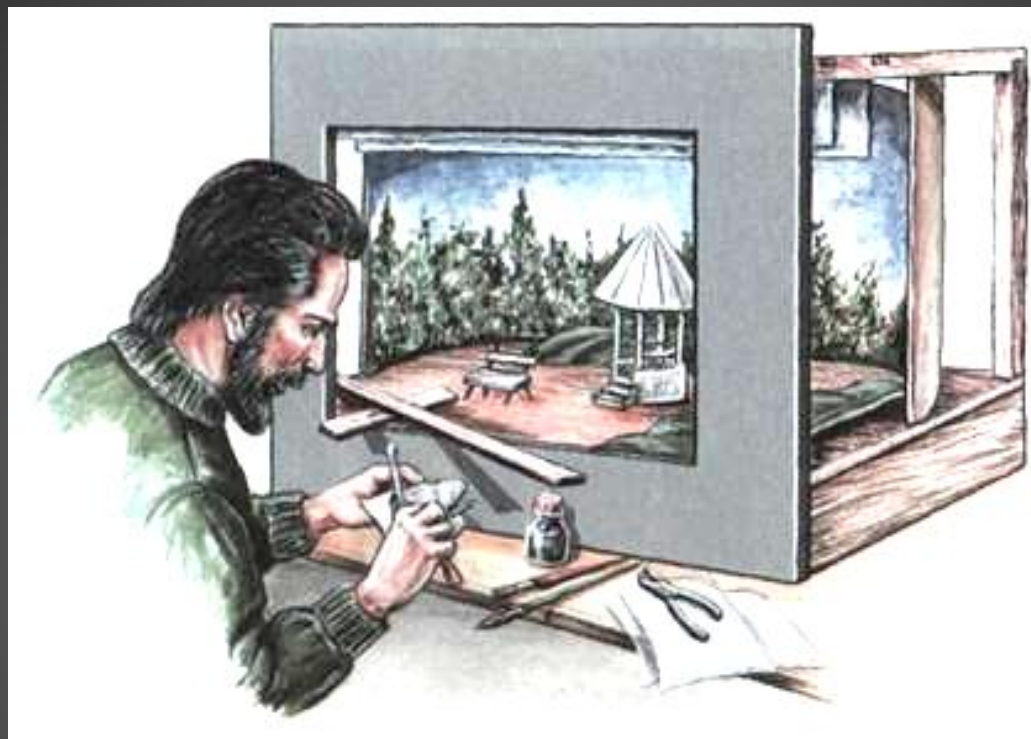
# Планшет сцены (сценическая площадка)



Авансцена  
Поворотный круг  
Портал  
Кулисы  
Задник  
Штанкеты

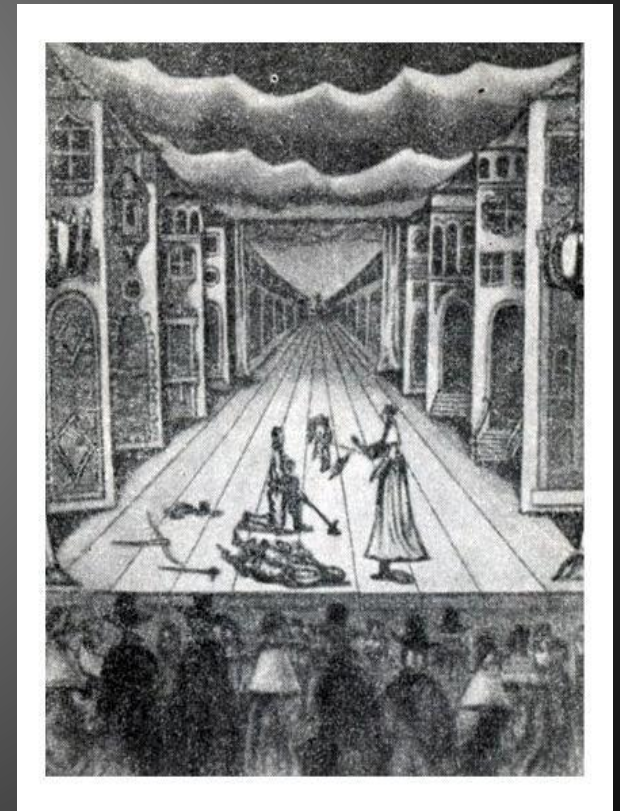
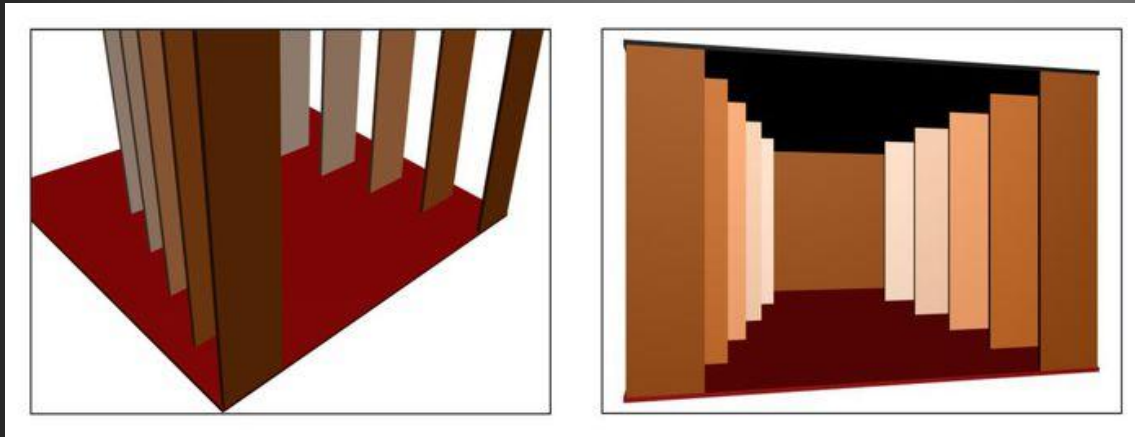
**Подмакетник** – это уменьшенная модель сцены, которую делает художник к спектаклю.





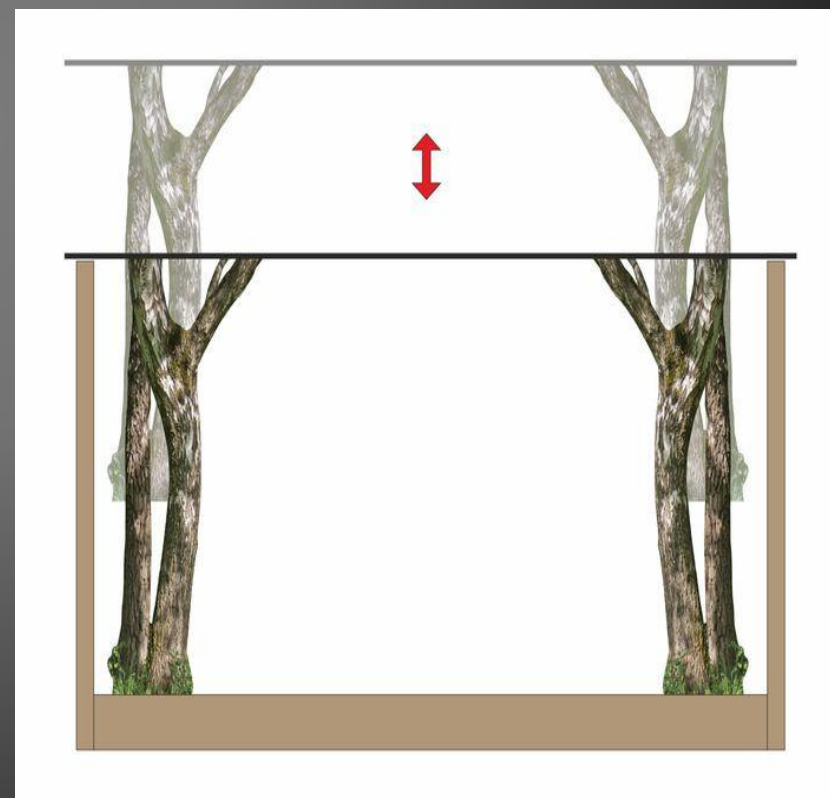
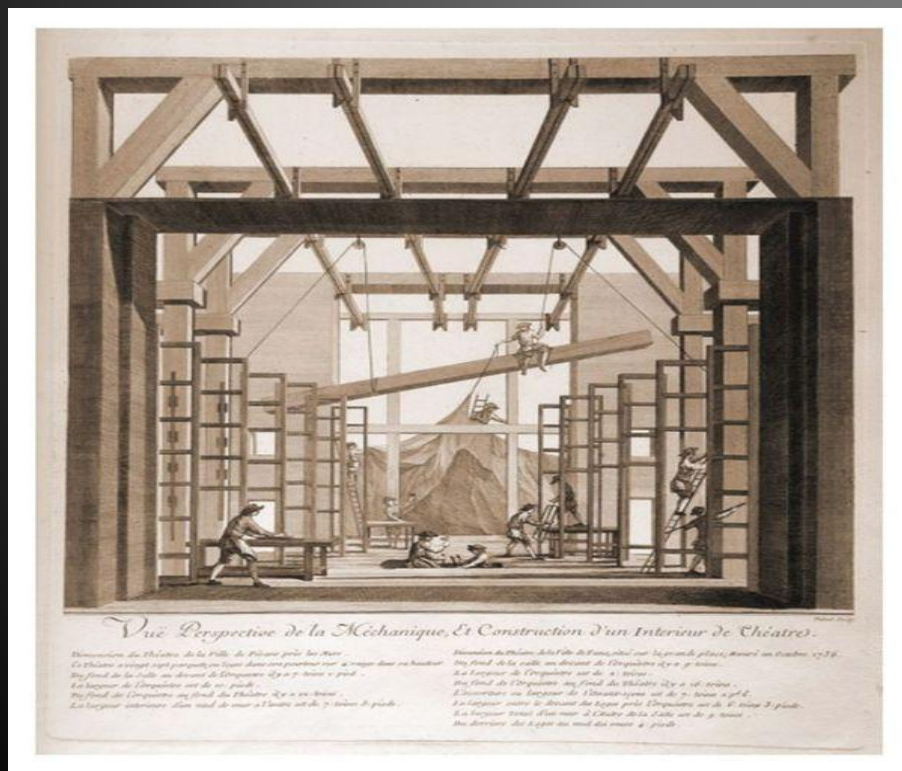
- **Подмакетник** позволяет увидеть решение художника в объёме, проверить размещение декораций по глубине, продумать, как лучше работать со светом. Режиссёр на макете может наглядно показать артистам мизансцены.

# Размещение кулис на сцене



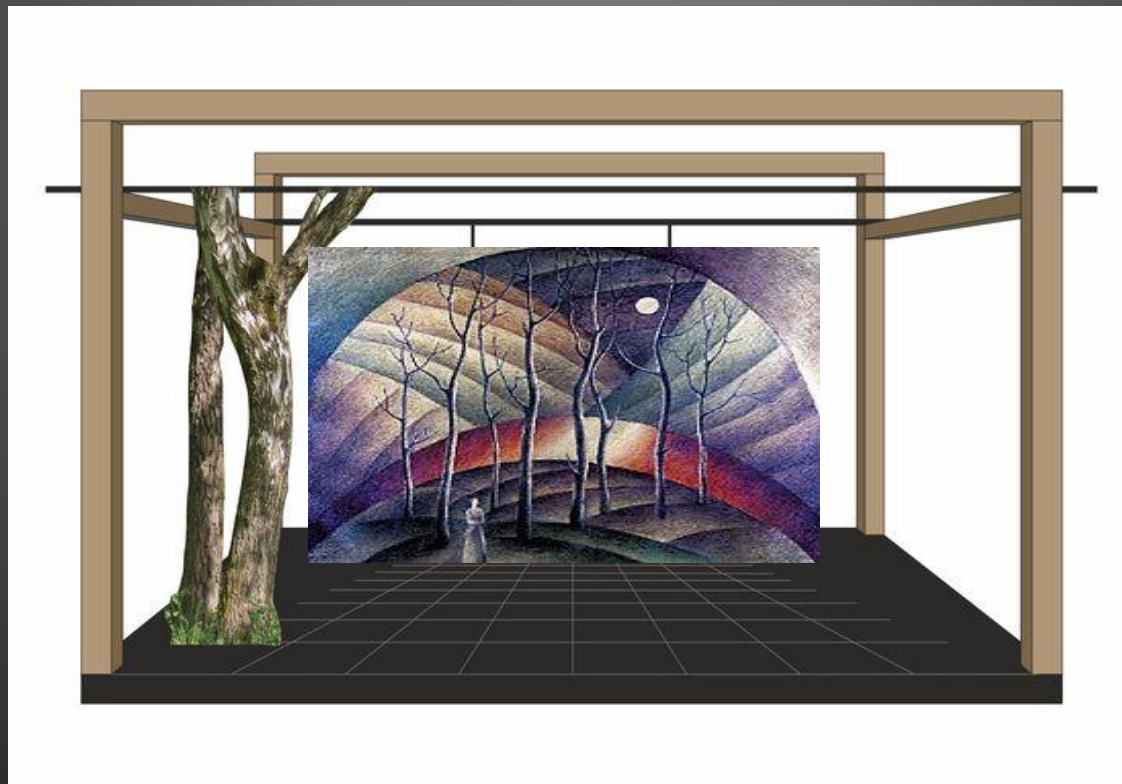
Кулисы оформляются  
разными  
изображениями.

- В современном театре **кулисы** могут висеть на **штанкетах**, которые поднимаются и опускаются.

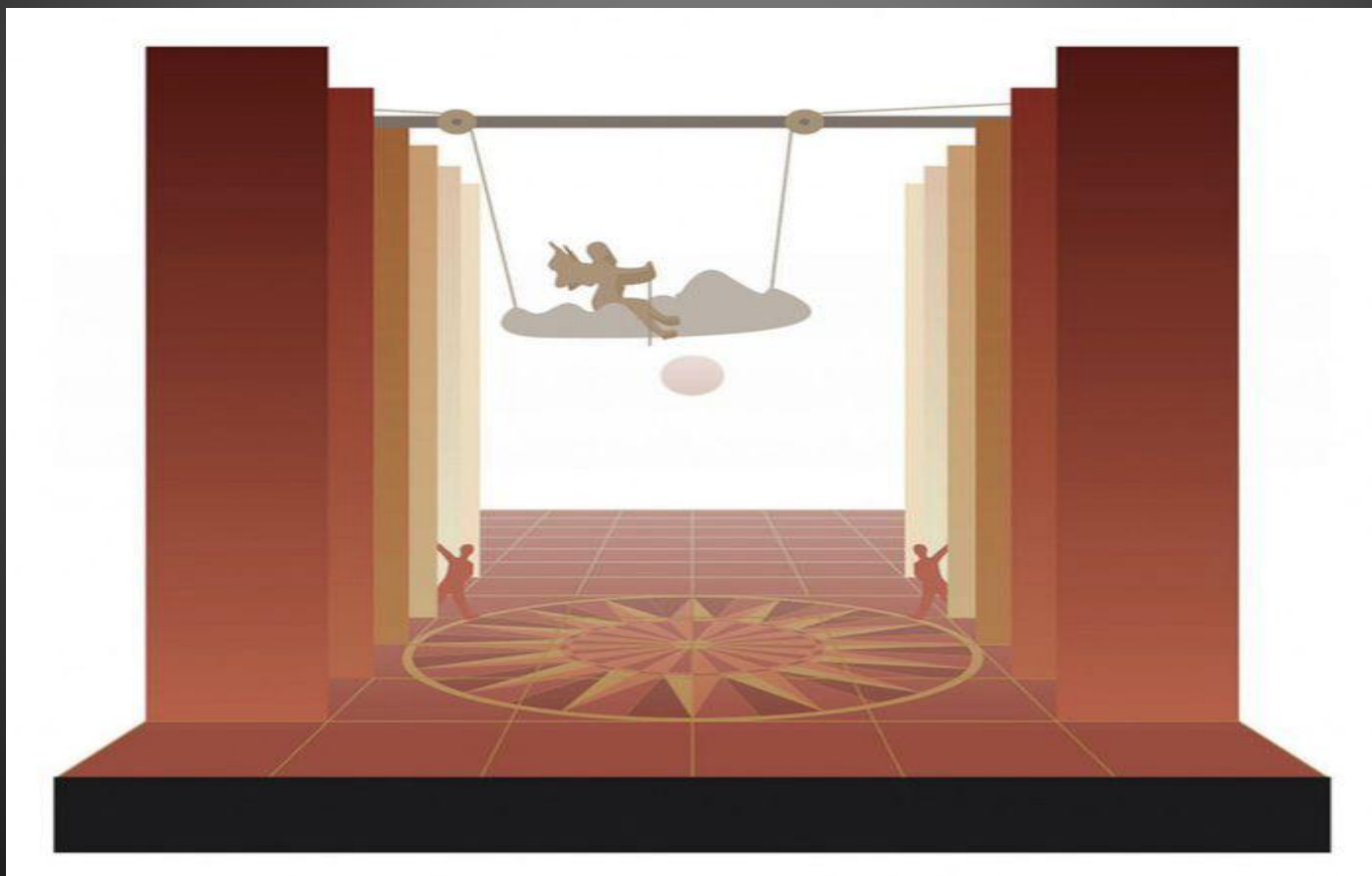




- На **штанкеты** можно повесить и **задники**. Все зависит от плана смены декораций.



- Подвешиваются на **штанкеты** и другие элементы подвижных декораций





- Замок маркиза.

Илья Уткин, Евгений Монахов.

- Фотография с макета



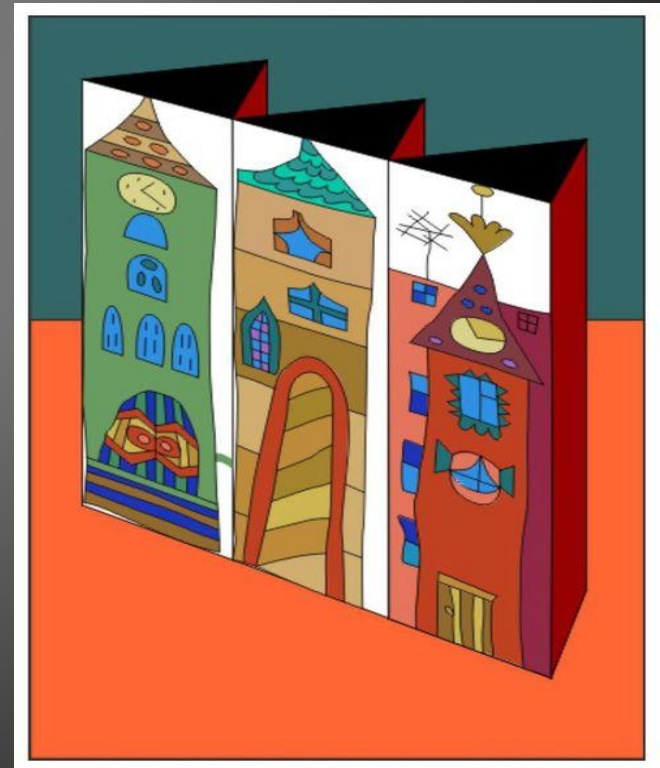
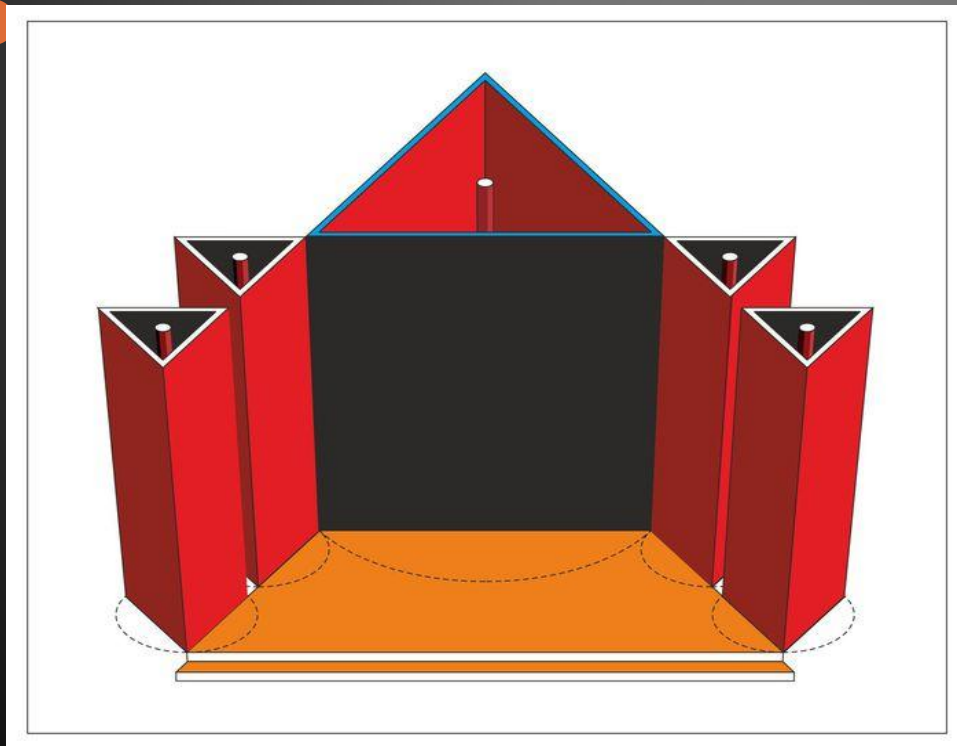
Сцена из спектакля



- Сцены из спектакля.  
Изменение декораций задника.



- Жесткие кулисы могут стоять на планшете сцены. Картинка составляется из росписи граней призм, которые видит зритель. Повернув призмы другой гранью к зрителю, картинку можно изменить.



- Большую роль играет подсветка сцены прожекторами.





- Кто такой сценограф?
- Назовите виды театральных сцен.
- Назовите элементы планшета сцены и объясните их назначение.
- Что такое подмакетник и для чего он нужен?
- Какими способами можно оформить кулисы?