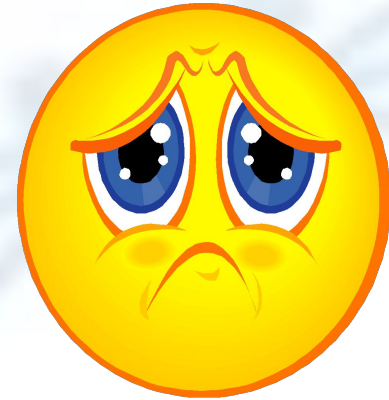


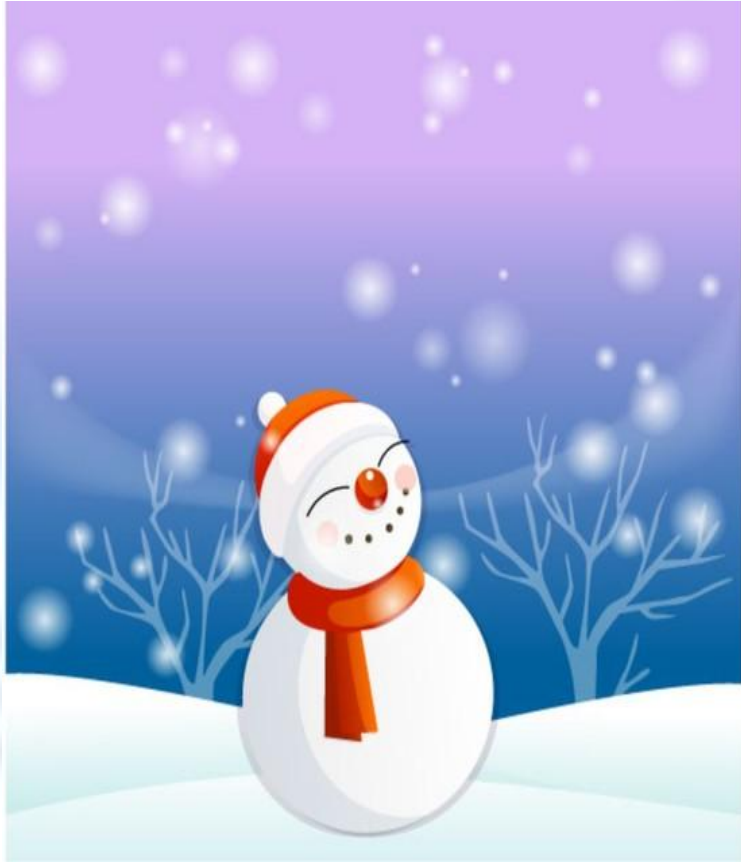
# Comment ça va?



• Merci, ça va!

Ça va mal.

# Quel saison de l`année est-ce?



- C`est l`hiver.

# Quel temps fait-il?

Il fait froid.

Il fait chaud.

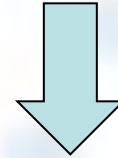


# Est-ce qu'il neige?

Oui, il neige.



Non, il ne neige pas.



# Lisez les mots!

Une poule, un tigre,  
un camion, une tortue,  
un chat, un cochon,  
un éléphant, un corbeau,  
une girafe.





# Devinez le mot.

- 12 5      19 1 16 9 14
- 12 5      16 5 18 5      14 15 5 12







# Quelle fête approche?

- Le 8 mars



- Le 1 septembre



- Le Nouvel An

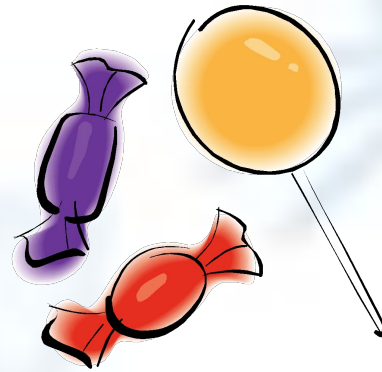


Quelle est la date du Nouvel An?

- Le 25 décembre.
- Le 7 janvier.
- Le 31 décembre.

# Qu'est-ce que c'est que "le Nouvel An"?

- Le sapin
- Les cadeaux
- Le carnaval
- Les bonbons
- Les costumes
- Le Père Noël



# Choisis le cadeau!

- Une girafe



Un crocodile



- Une guitare



Un gilet



***Bonne Année!!!***

