



* Новосибирск

Презентацию подготовил
Ученик 2 «Д» класса
Ярослав Питенко

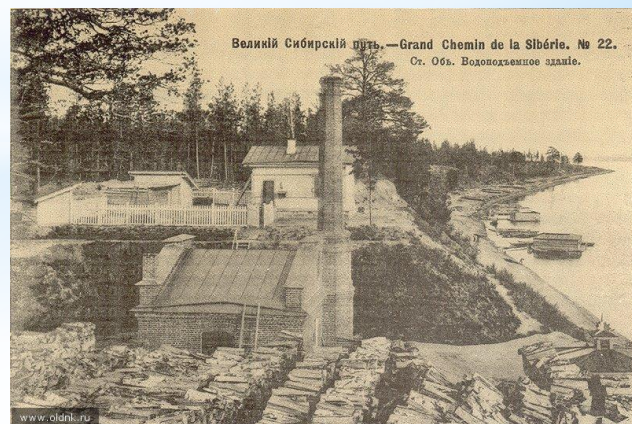


- * Новосибирск — третий по численности населения и тринадцатый по занимаемой площади город России, имеет статус городского округа.
- * Административный центр Сибирского федерального округа, Новосибирской области и входящего в её состав Новосибирского района;
- * Город является центром Новосибирской агломерации — крупнейшей в Сибири.
- * Торговый, деловой, культурный, промышленный, транспортный и научный центр федерального значения.





Основан в 1893 году, статус города получил в 1903 году. Первым русским поселением на территории современного Новосибирска был Никольский погост, позже названный селом Кривощёковым. Численность населения на 2015 год — 1 584 138 человек.



ИНТЕГРАЛЬНАЯ ЭКОЛОГИЧЕСКАЯ КАРТА НОВОСИБИРСКА

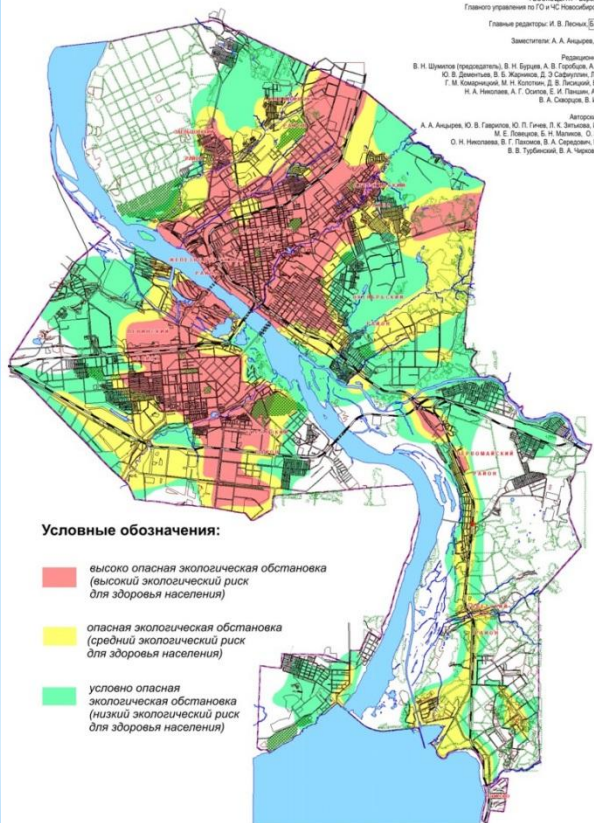
Карта составлена в Сибирской государственной геодезической академии по заказу мэрии г. Новосибирска

При участии:
Западно-Сибирского центра мониторинга загрязнения окружающей среды;
Новосибирского областного центра санэпидемиологии;
института региональной экологии и гидрометеорологии СО РАН;
Новосибирского регионального отделения Российской экологической академии;
ФЕОСЭД/ИЭП "Биосфера-Сибирь";
Главного управления по ГО и ЧС Новосибирской области.

Главные редакторы: И. В. Леонов, Б. Н. Мельник;
Заместители: А. А. Андриян, Ю. П. Гинев.

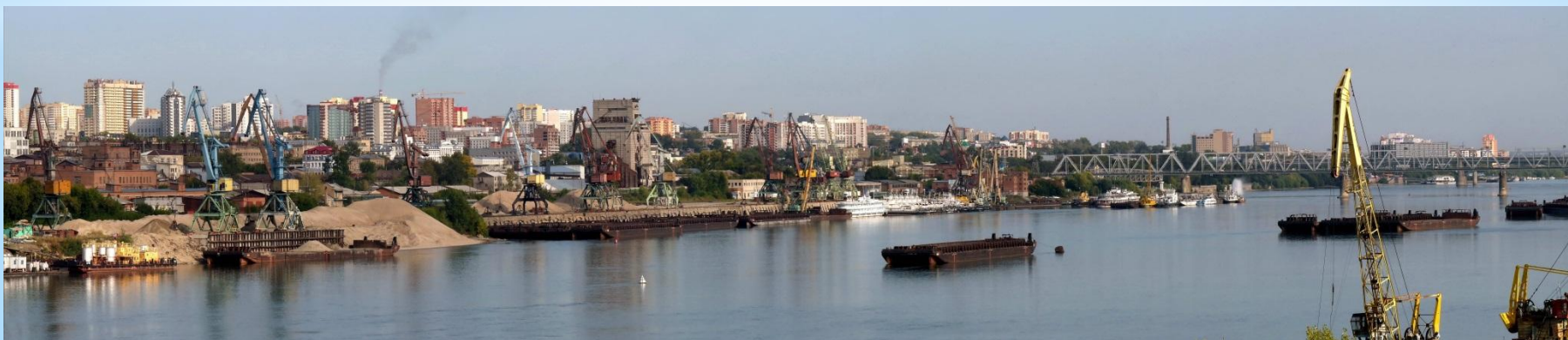
Редакционная коллегия:
В. Н. Шумкин (главный редактор), В. Н. Бурдин, А. В. Горюбий, А. Г. Гусевский,
Ю. В. Давыдов, В. С. Жаренко, Д. Ф. Сайфуллин, Л. С. Яковлев,
Г. М. Коваленко, М. Н. Колотин, Д. В. Лисицкий, В. Н. Мельник,
Н. А. Николаева, А. Г. Олейник, Е. И. Пашкина, А. С. Селиванов,
В. А. Саваров, В. И. Телеревин.

Авторский коллектив:
А. А. Андриян, Ю. В. Гаврилов, Ю. П. Гинев, П. С. Зыкина, И. В. Леонов,
М. Е. Лавруков, Е. Н. Мельник, О. Б. Мельникова,
О. Н. Николаева, В. Г. Пашкина, В. А. Саваров, В. П. Селиванов,
В. В. Турбинский, В. А. Чернов, А. С. Сидин.



Город расположен рядом с водохранилищем, образованным плотиной Новосибирской ГЭС.

Городская территория занимает площадь, равную 505,62 км²



Достопримечательности Новосибирска



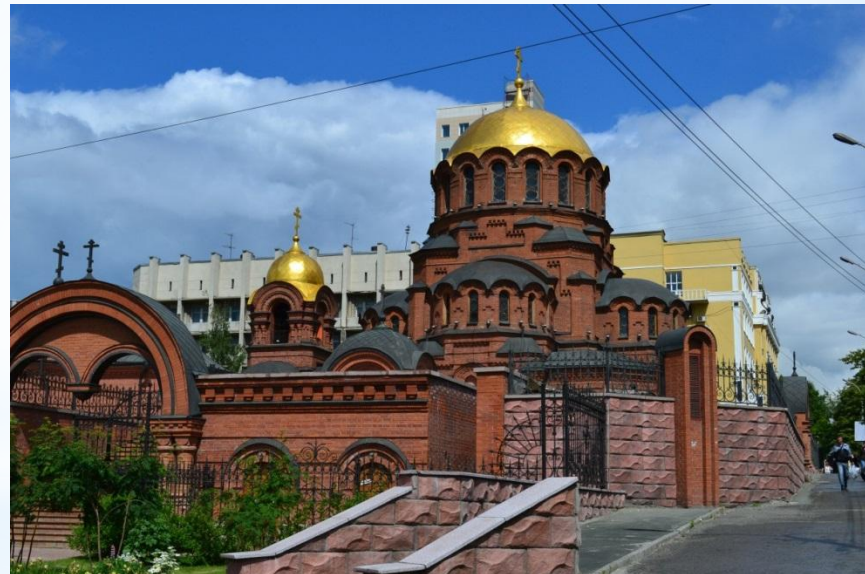
Новосибирский государственный академический театр оперы и балета (первое представление состоялось 12 мая 1945 года) – крупнейшее театральное здание России, памятник федерального значения, Символ города;

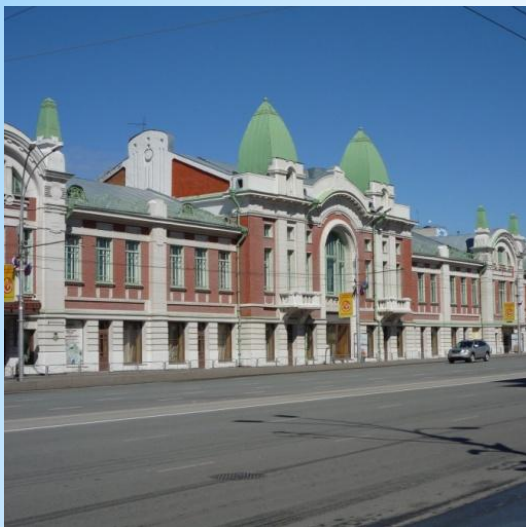


Вокзал железнодорожной станции «Новосибирск-Главный» (принят в эксплуатацию в 1939 году), здание которого по форме напоминает мчащийся зелёный паровоз;



Собор Александра Невского — первое каменное здание города, освящённое спустя всего 6 лет после возникновения поселения. Около собора начинается главная улица Новосибирска — Красный проспект;





И многое другое



www.Gardener.ru





Новосибирск расположен в юго-восточной части Западно-Сибирской равнины, на пересечении лесной и лесостепной природных зон. Левобережная часть города имеет плоский рельеф, правобережная характеризуется множеством балок, грив и оврагов, поскольку здесь начинается переход к горному рельефу Салаирского кряжа. К городу примыкают Заельцовский и Кудряшовский боры, Новосибирское водохранилище.

