

OPHAMEHT

КЕЛЬТСКИЙ ОРНАМЕНТ

География региона

Кельтская культура - удивительный сплав раннего христианства и языческих верований - окончательно формируется к V веку до н.э. Зона её распространения охватывает Шампань, Баварию, Северную Швейцарию, Чехию. Отсюда, в V - IV веках до н.э. начинается бурное расселение кельтов по просторам Европы. Они мигрируют на запад, во Францию и Бельгию, а оттуда в Испанию и Португалию. Несколько позднее начинается выселение кельтов на Британские острова.

Мировоззрение и общественное устройство

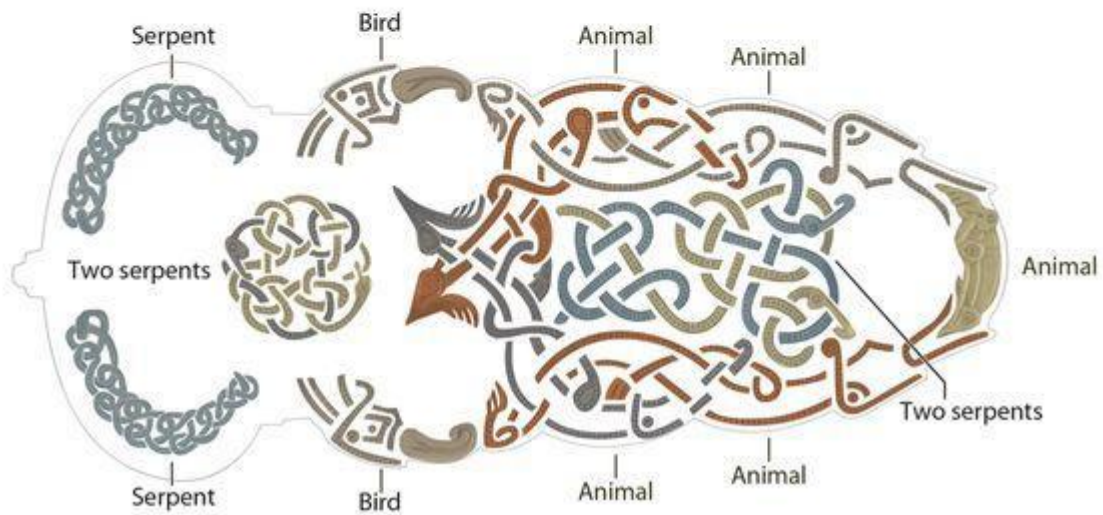
- Данные о мифологии континентальных кельтов (а также кельтов доримской Британии) весьма фрагментарны - черпаются преимущественно из археологических источников (статуи, рельефы с изображением божеств, остатки культовых сооружений, надписи с посвящениями, надгробными эпитафиями, монеты).
- Единственные мифологические системы кельтской мифологии, получившие связное освещение в повествовательных памятниках местных традиций, - ирландская и валлийская (кельтов полуострова Уэльс, Великобритания).
- Пространственная картина мира разработана в кельтской мифологии преимущественно плоскостно. В вертикальном же ее членении основную роль играет мировое древо.
- В целом характерен культ природы.

Особенности материальной культуры

Не монументальная скульптура и архитектура, а художественное ремесло стало основной отраслью кельтского искусства, которое внесло крупнейший вклад в развитие Средней и северной Европы. Виртуозная техника обработки с самого начала сочеталась с особым тяготением к орнаментике и создавала изделия непреходящей ценности.

Структура и композиция орнамента

- листовидные пальметки, завитки и цветы лотоса, которые позже комбинировались с рисунком в виде буквы S (S-образные), образующим различные лировидные узоры, особенно типичные для кельтского искусства;
- S-образные узоры, располагаемые рядом или соединенные друг с другом, иногда образуют сплошной ряд, а иногда два S-образных рисунка соединяются и образуют основной мотив S-образной лиры, часто комбинируемый еще с пальметами — так называемые лировидные пальметки;
- Распространен мотив плетенки, часто — фантастические животные + плетенка;
- свастика и спираль чем дальше, тем больше проникает в кельтскую орнаментику.





ОСНОВНЫЕ ЭЛЕМЕНТЫ

ГЕОМЕТРИЧЕСКИЕ ЭЛЕМЕНТЫ

КРУГИ



КРУГИ



КРУГИ



СВАСТИКИ И ЗАВИТКИ



ПЛЕТЕНКИ



ПЛЕТЕНКИ



ПЛЕТЕНКИ



ПЛЕТЕНКИ



ПЛЕТЕНКИ



ПЛЕТЕНКИ



ПЛЕТЕНКИ



ПЛЕТЕНКИ



ПЛЕТЕНКИ



ИЗОБРАЖЕНИЯ

ВОРОНЫ



ВОРОНЫ



ВОРОНЫ



ЗВЕРИ



ЗВЕРИ



ЗВЕРИ



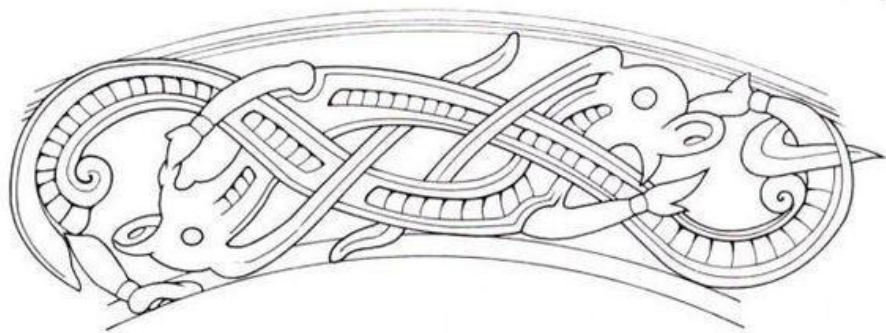
ЗВЕРИ



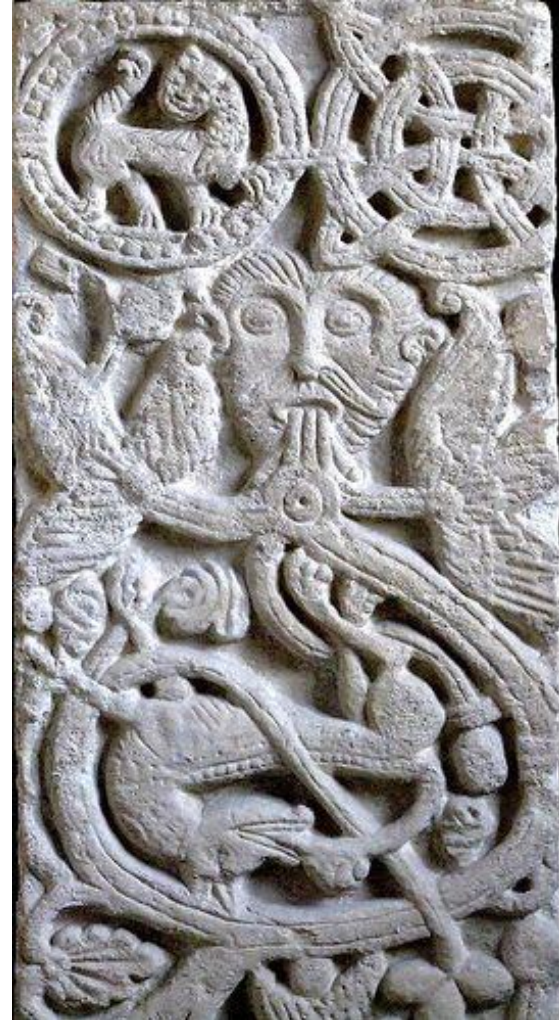
ЗВЕРИ



ЗВЕРИ



ЛЮДИ



ЛЮДИ

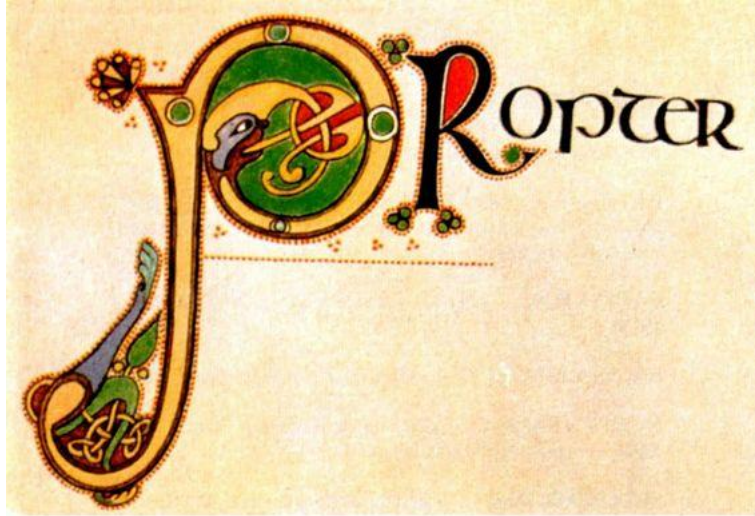


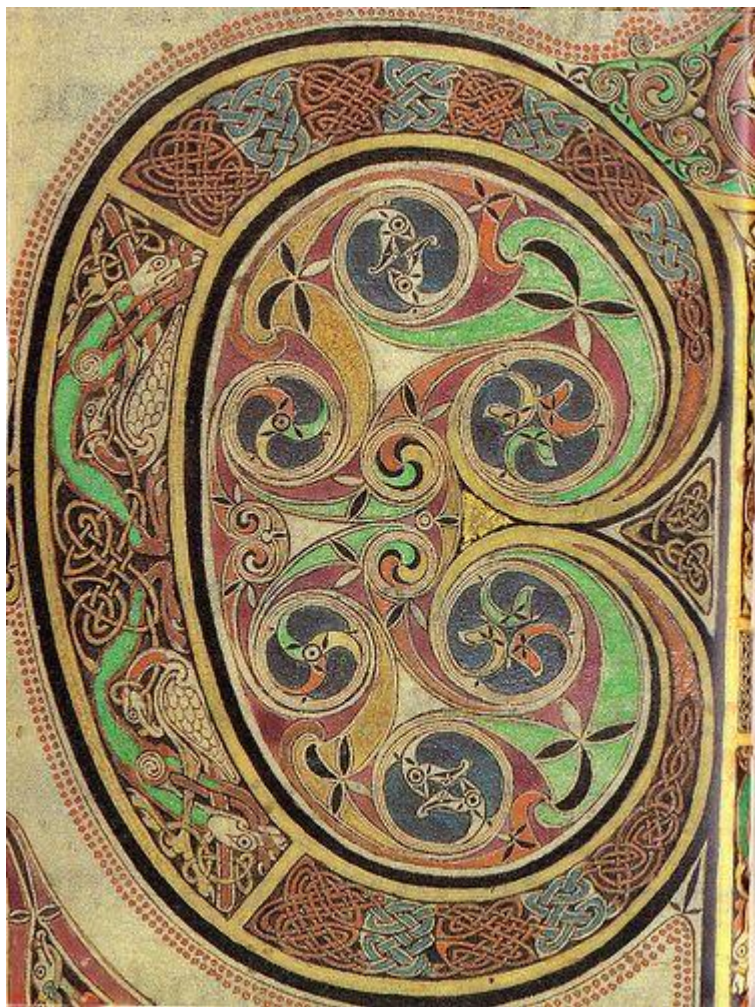
ГЕРАЛЬДИЧЕСКИЕ КОМПОЗИЦИИ

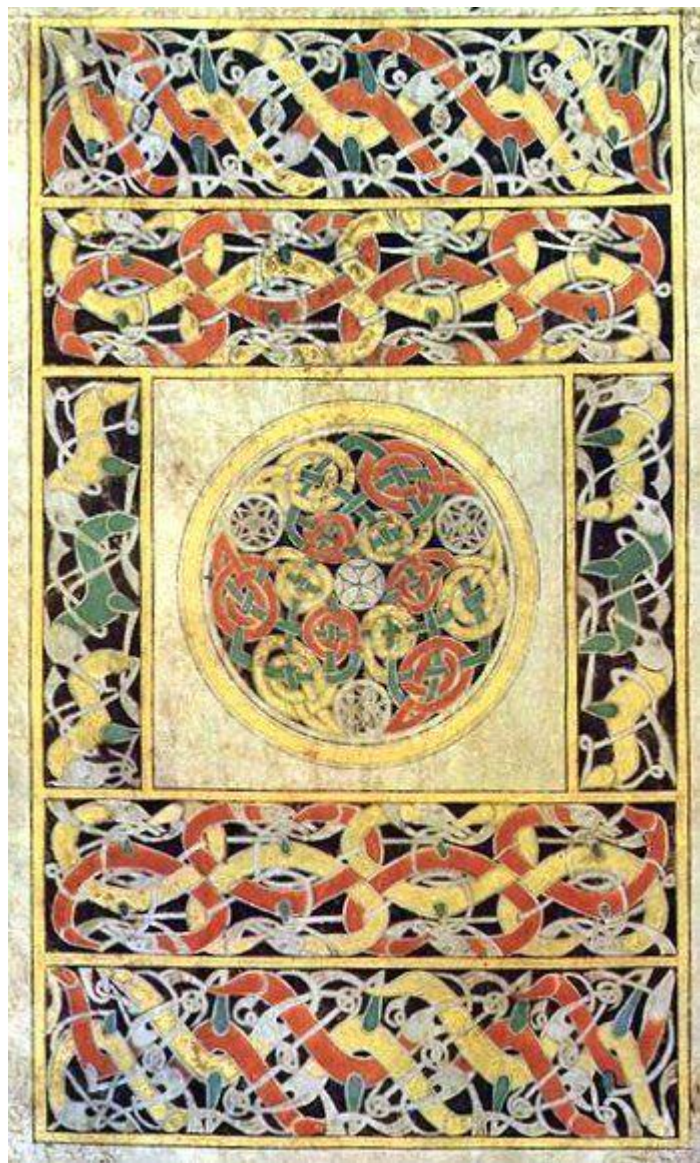
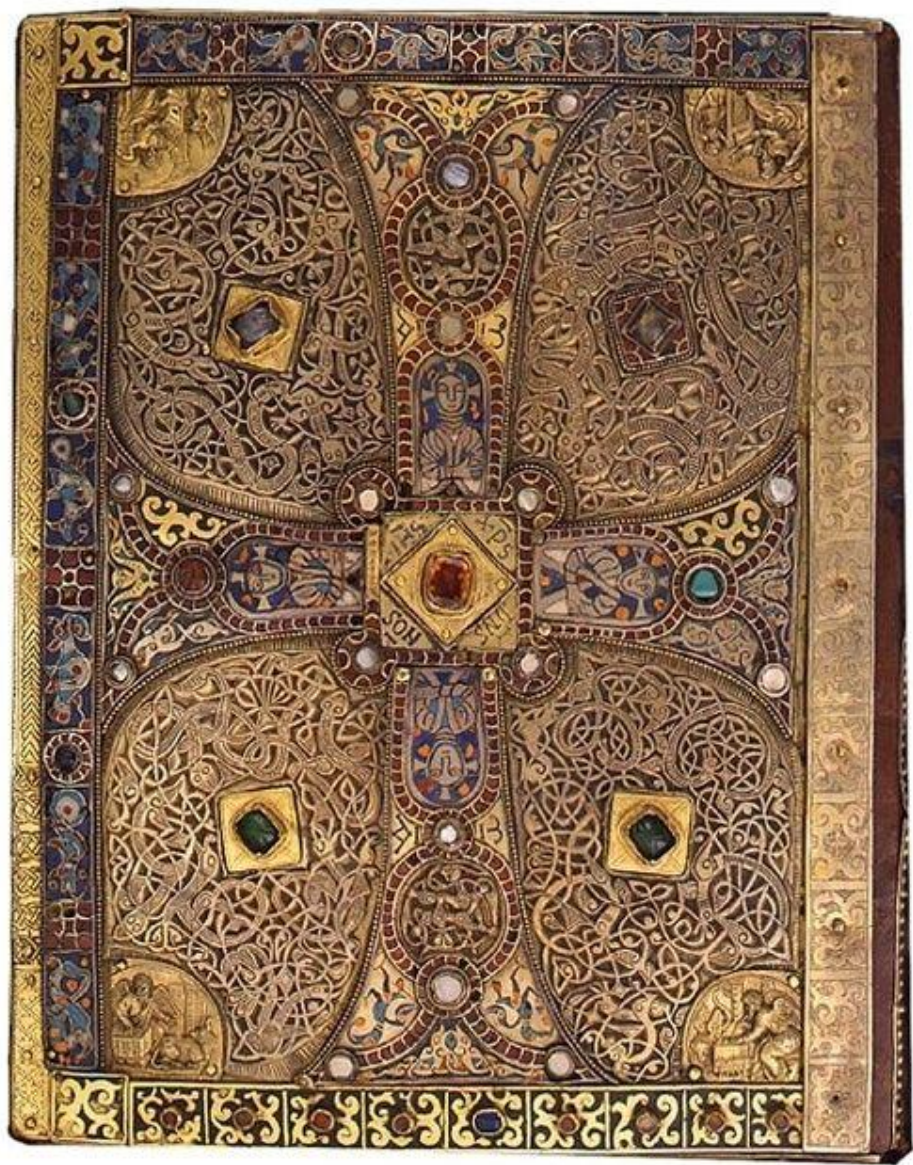




МИНИАТЮРЫ









Далее: готический орнамент