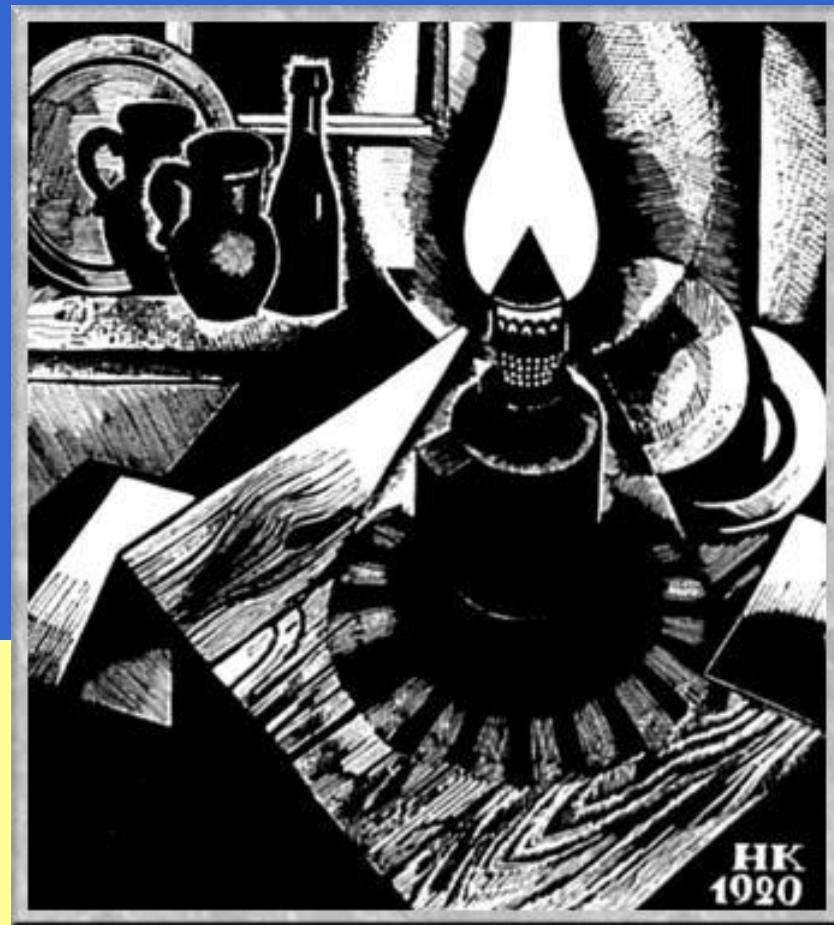


НАТЮРМОРТ В ГРАФИКЕ



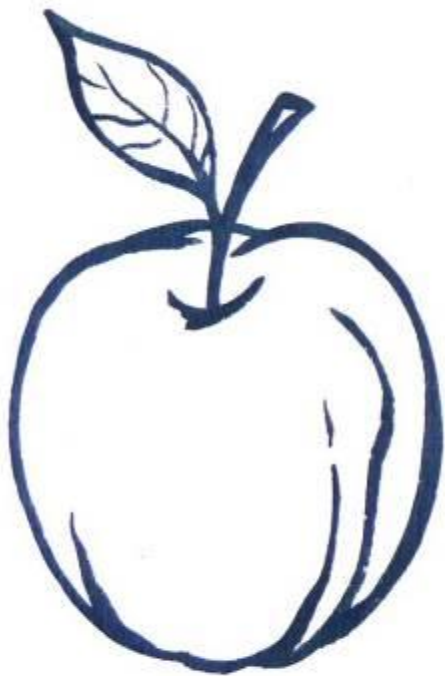
НАТЮРМОРТ В ЖИВОПИСИ И ГРАФИКЕ



Сравните эти два натюрморта

Какой из них более условный, стилизованный? Почему?

СРЕДСТВА ВЫРАЗИТЕЛЬНОСТИ ГРАФИКИ



Открой ответ



Открой ответ



Открой ответ

Какие выразительные средства использованы в этих рисунках?



В соответствии со своим замыслом автор выбирает материал и технику работы



ГРАВЮРА



ксилография

ПЕЧАТНАЯ ГРАФИКА

Гравюра (от французского *graver* – **вырезать**) – вид графики, в котором изображение получается в результате отиска на бумаге с печатной формы с нанесенным на нее углубленным рисунком.

Гравюра относится к печатной графике.

Ксилография (от древнегреческого *ксило* – **дерево** и *графо* – **пишу, рисую**) – гравюра на дереве, самый древний вид гравюры.

ГРАВЮРА



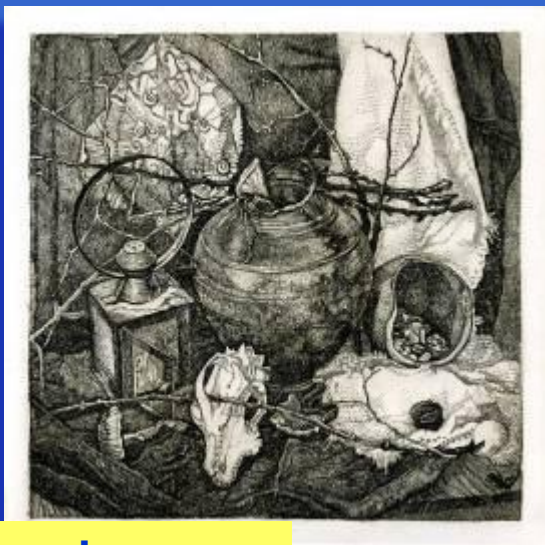
Так мастер работает над гравюрой. Специальными резцами он вырезает изображение. То, что остается выпуклым, потом даст отпечаток на бумаге



ПЕЧАТНАЯ ГРАФИКА

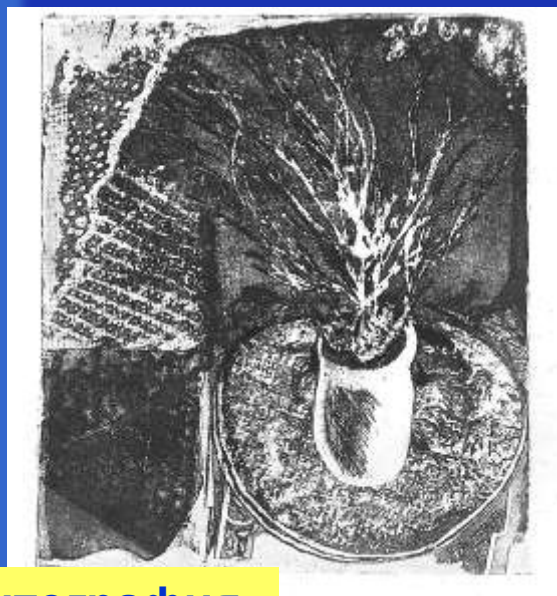
ГРАВЮРА

ВИДЫ ГРАВЮРЫ



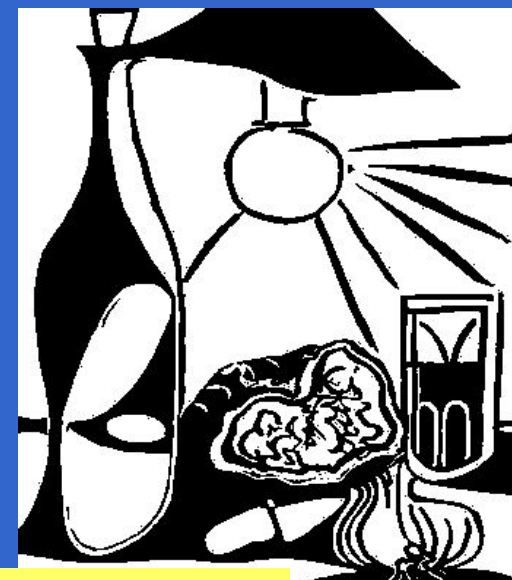
офорт

Гравюра на металле



литография

Гравюра на камне



линогравюра

Гравюра на линолеуме

ПЕЧАТНАЯ ГРАФИКА

ГРАВИЮРА ПО КАРТОНУ



Материалы для работы:

- *Картон*
- *Ножницы*
- *Резак канцелярский*
- *Клей*
- *Фактурная ткань (тюль)*
- *Бумага*
- *Гуашь (1 цвет)*
- *Толстая кисть*

ЭТАПЫ РАБОТЫ



Можно сразу рисовать на картоне, из которого будут вырезаться детали

ЭСКИЗ

ЭТАПЫ РАБОТЫ



Вырезаем детали по контуру ножницами. Прорези можно выполнить резакон, подложив под лист картона фанерку, деревянную досочку или плотный картон, чтобы не повредить поверхность стола

**ВЫРЕЗАНИЕ ДЕТАЛЕЙ
ИЗ КАРТОНА**



ЭТАПЫ РАБОТЫ

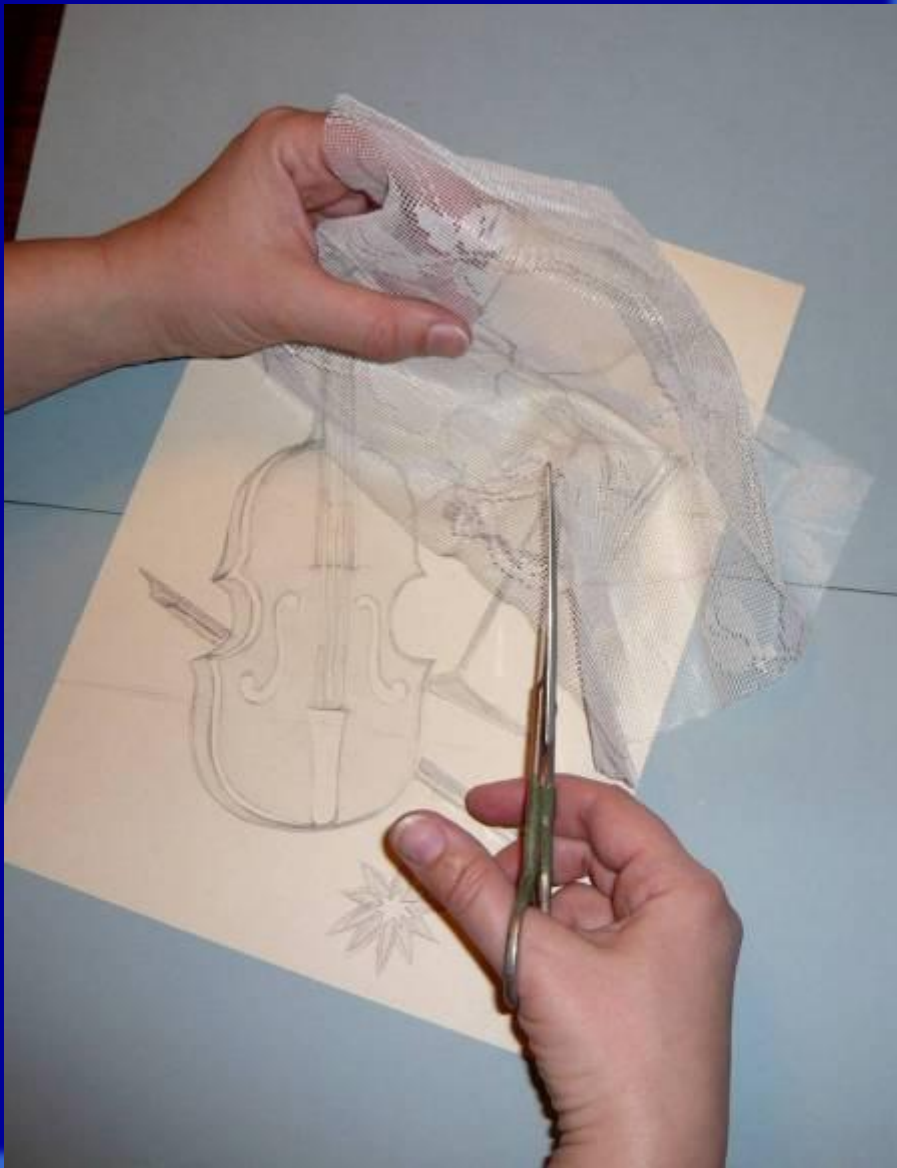
Для основы берем лист картона или плотной бумаги



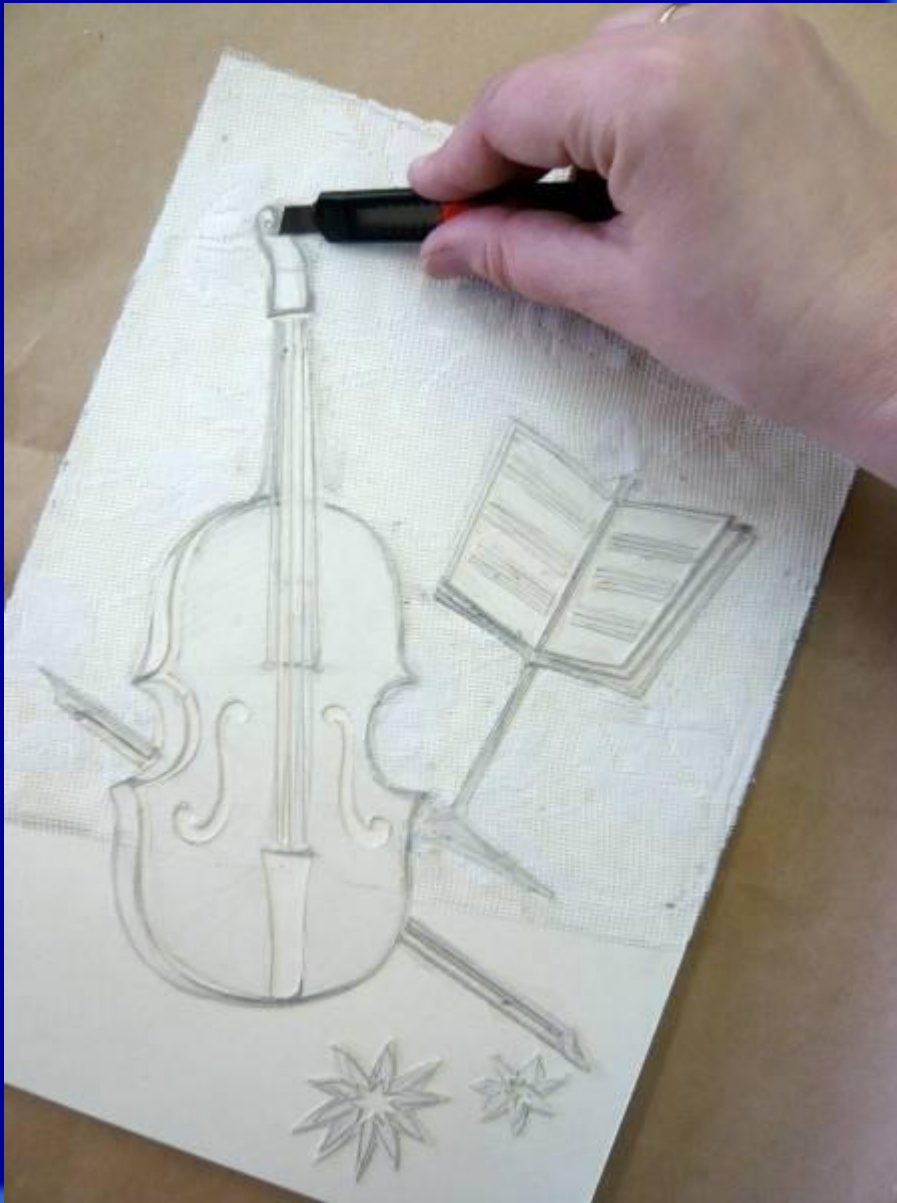
**НАКЛЕИВАНИЕ ДЕТАЛЕЙ
ИЗ КАРТОНА НА ОСНОВУ**

ЭТАПЫ РАБОТЫ

Часть фона заклеиваем
лоскутками тюля



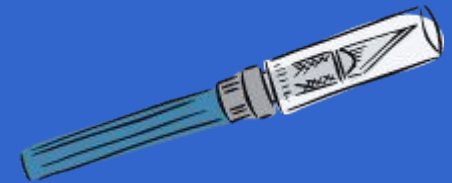
**ФОН ИЗ МАТЕРИАЛА
С РЕЛЬЕФНОЙ ФАКТУРОЙ**



ЭТАПЫ РАБОТЫ

Отдельные тонкие линии можно прорезать на почти готовой основе. Сделать это нужно аккуратно, прорезав только верхний слой картона, а не всю основу насквозь.

Можно даже не прорезать тонкие линии, а продавить их тупой стороной лезвия резака или ножницами



**ПРОРЕЗАНИЕ
ТОНКИХ ЛИНИЙ**

ЭТАПЫ РАБОТЫ

Основу, с которой будет выполняться оттиск, называют доской, независимо от материала, из которого она изготовлена



**«ДОСКА» ГОТОВА
К ПЕЧАТИ**



ЭТАПЫ РАБОТЫ

Быстро наносим тонким слоем гуашь, не давая ей успеть высохнуть.
Используем толстую кисть или кусочек поролона



НАНЕСЕНИЕ КРАСКИ

ЭТАПЫ РАБОТЫ

Кладем сверху на «доску», покрытую гуашью, лист бумаги, прижимаем его и аккуратно проглаживаем руками, не допуская смещения. Не спешим снимать! Придерживая лист одной рукой, чтобы не сдвинулся, приподнимаем его край и проверяем качество отпечатка. Если отдельные детали отпечатались плохо из-за высыхания краски, наносим гуашь снова именно на эти детали, снова прижимаем лист. Повторяем операцию, поочередно приподнимая лист со всех сторон



ОТТИСК

ЭТАПЫ РАБОТЫ

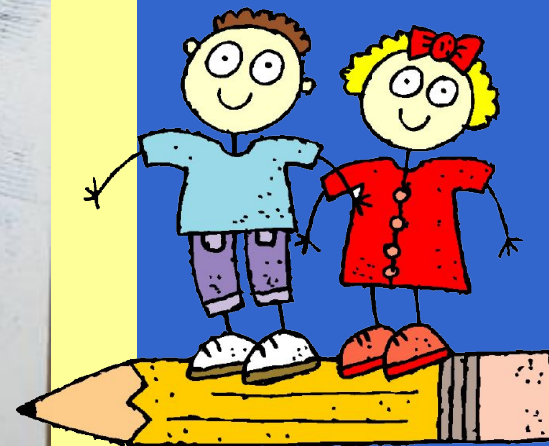


Убедившись, что
все детали
гравюры хорошо
отпечатались,
снимаем лист с
ОТТИСКОМ

ЭСТАМП ГОТОВ



Можно выполнить
несколько оттисков
и выбрать самые
удачные





РАБОТЫ УЧЕНИКОВ



РАБОТЫ УЧЕНИКОВ