

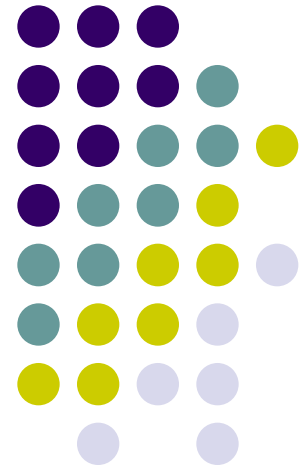
Красота цвета в природе и изобразительном искусстве.

«Цвета есть раздражающие и успокаивающие, кричащие, спорящие друг с другом и живущие ласково один возле другого. В их борьбе или согласии и есть воздействие цвета на человека через чувство зрения.»

К. Петров-Водкин

ИЗО, 2 класс

Савельева Мария Валерьевна



ЦВЕТ – ЭТО ОДИН ИЗ ПРИЗНАКОВ ВИДИМЫХ НАМИ ПРЕДМЕТОВ, ОСОЗНАННОЕ ЗРИТЕЛЬНОЕ ОЩУЩЕНИЕ.



Весь мир, форму и материал,
пространство и освещение мы видим
благодаря разнообразию цвета.

Каждому времени года соответствует
определенная палитра сочетающихся
друг с другом красок.

Вы можете остановить свой выбор на
нежных весенних и сочных летних,
ярких осенних и приглушенных зимних
тонах.



ВЕСНА

Весной природа одевается в нежные и не слишком яркие наряды. Поэтому и весенняя палитра состоит из мягких пастельных тонов: кремового, розового, абрикосового, голубого, светло-желтого и охристого. А для контраста – цвет молодой зелени, маково-красный и приглушенный коричневый.



Левитан «Март»

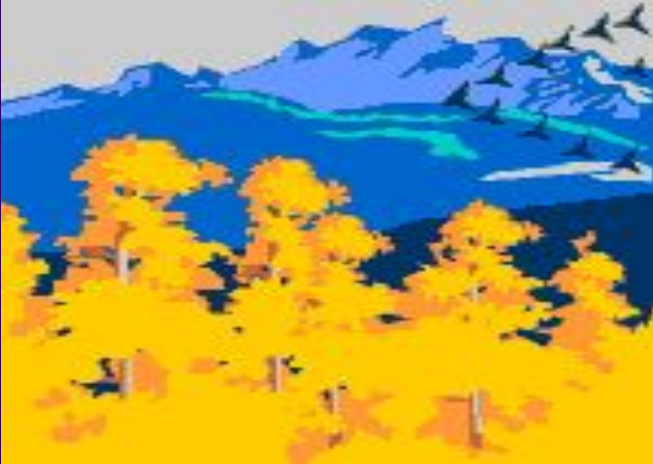
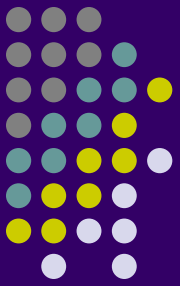


ЛЕТО



- Краски лета сочные, яркие и радостные. Палитру составляют травянисто-зеленый, алый, малиновый, синий, темно-желтый и оранжевый цвета. К каждому локальному цвету подбирается гамма разнообразных сложных оттенков.
- И.Шишкин «В Крыму»

ОСЕНЬ

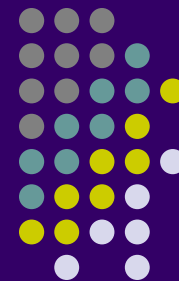


- **И.Левитан «Золотая осень. Слободка»**
- Осеннюю палитру составляют краски с теплым основным тоном, словно излучающие свет. Очень эффектно выглядят композиции, построенные на контрастах синего и оранжевого, желтого и фиолетового, красного и желтого; темные красно-коричневый, бордовый и фиолетовый цвета ярче и заметнее в сочетании со светлыми охристыми тонами. Основную цветовую гамму может дополнить зеленый цвет хвои.

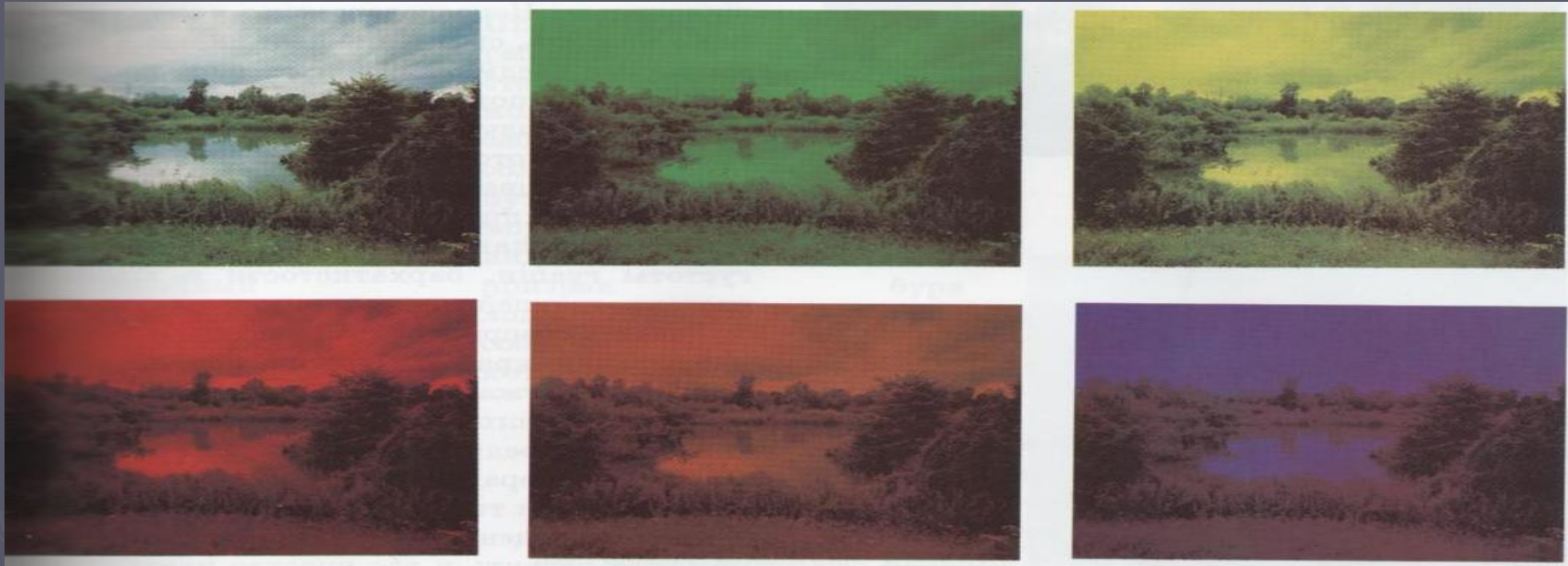
ЗИМА



- Для зимней палитры характерны светлые оттенки голубого, фиолетового, сияющие синеватые тона льда, контрасты белого и черного цветов.
- Композиции чаще всего ясные, четкие, лаконичные.
- Романтический образ зимы помогут создать нежные тона, удачно сочетающиеся с нейтральными серыми оттенками.



Цвет может не только радовать, но и вызывать раздражение, тревогу, чувство тоски или грусти.



- ▶ Одним из первых, кто начал исследовать воздействие цвета на человека, был И.Гёте. Он любил рассматривать один и тот же пейзаж через стёкла зелёного, жёлтого, красного и других цветов и наблюдать, как при этом изменяются восприятие и эмоциональное состояние человека. Попробуем и мы!

В изобразительной деятельности принято считать:

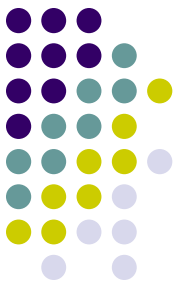


- Красный цвет– возбуждающий, согревающий, оживляющий, активный, энергичный;
- Жёлтый цвет– тёплый, бодрящий, весёлый, привлекательный;
- Оранжевый цвет- весёлый, радостный, пламенный, добрый.
- Зелёный цвет –спокойный, создаёт приятное и мирное настроение.
- Синий цвет- серьёзный, печальный, тоскливый, сентиментальный, спокойный.
- Фиолетовый цвет- соединяет эмоциональное воздействие красного и синего цветов – он и притягивает, и отталкивает, полон жизни и вместе с тем вызывает тоску и грусть.

ЭТО ИНТЕРЕСНО!

Наука о цвете возникла очень давно. Ещё в IV веке до н.э. в Древней Греции учёный Аристотель пытался объяснить происхождение цвета и разные цветовые явления.

- Можно предположить, что древние люди не видели всех цветов, которые видим мы. Сначала научились различать более яркие цвета – красный и жёлтый, а затем уже синий и зелёный.
- Известно, что палитра древнегреческих живописцев состояла только из 4 красок: красной, охры, чёрной и белой.

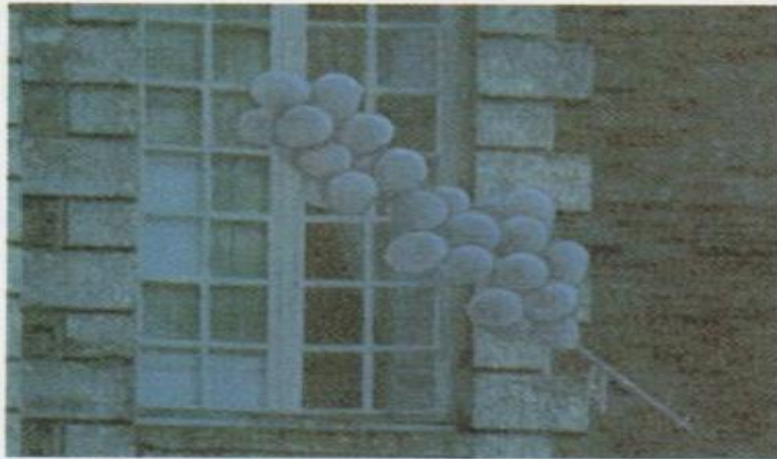


Восприятие цвета во многом зависит от цветового тона, степени его яркости и насыщенности.



Что такое цвет, какова его природа?

- Оказывается, всему причиной является солнце, вернее, его световые лучи, которые озаряют всё на своём пути.
- В темноте мы не видим никаких цветов. Когда в глаз попадают лучи солнечного или электрического света – световые волны, у нас возникает ощущение цвета.



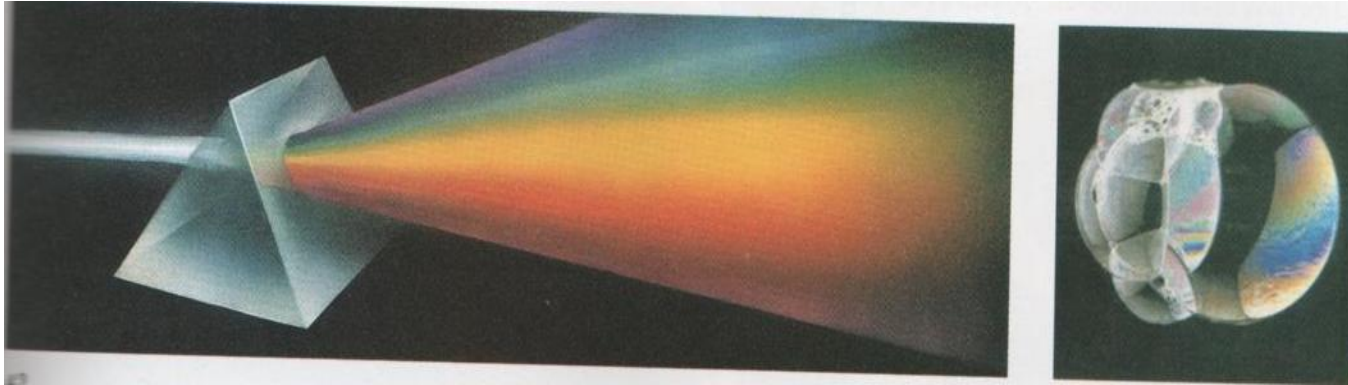


Обычно все зрительные ощущения цвета разделяют на две группы:

- Ахроматические цвета: чёрный, белый и все серые (от самого тёмного до самого светлого). Это так называемые нейтральные цвета.
- Хроматические цвета – все цвета, кроме чёрного, белого и серых.
- Важно отметить, что белый, чёрный и серые цвета, имеющие хотя бы незначительный цветной оттенок (розоватый, желтоватый и т.п.), уже будут являться хроматическими цветами.

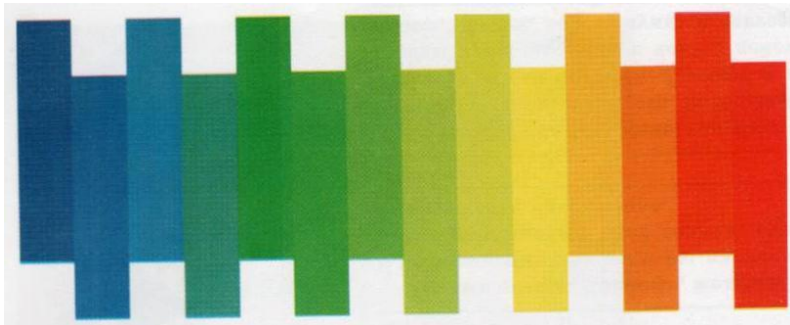
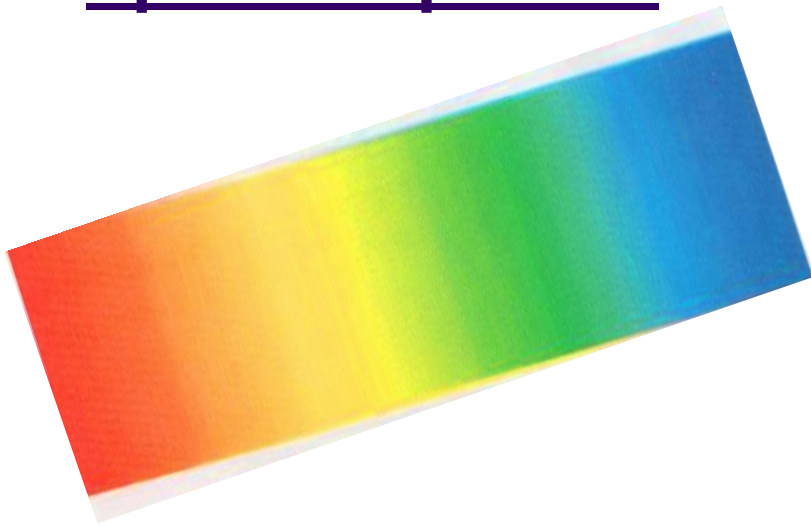


Солнечные лучи обладают удивительными свойствами.



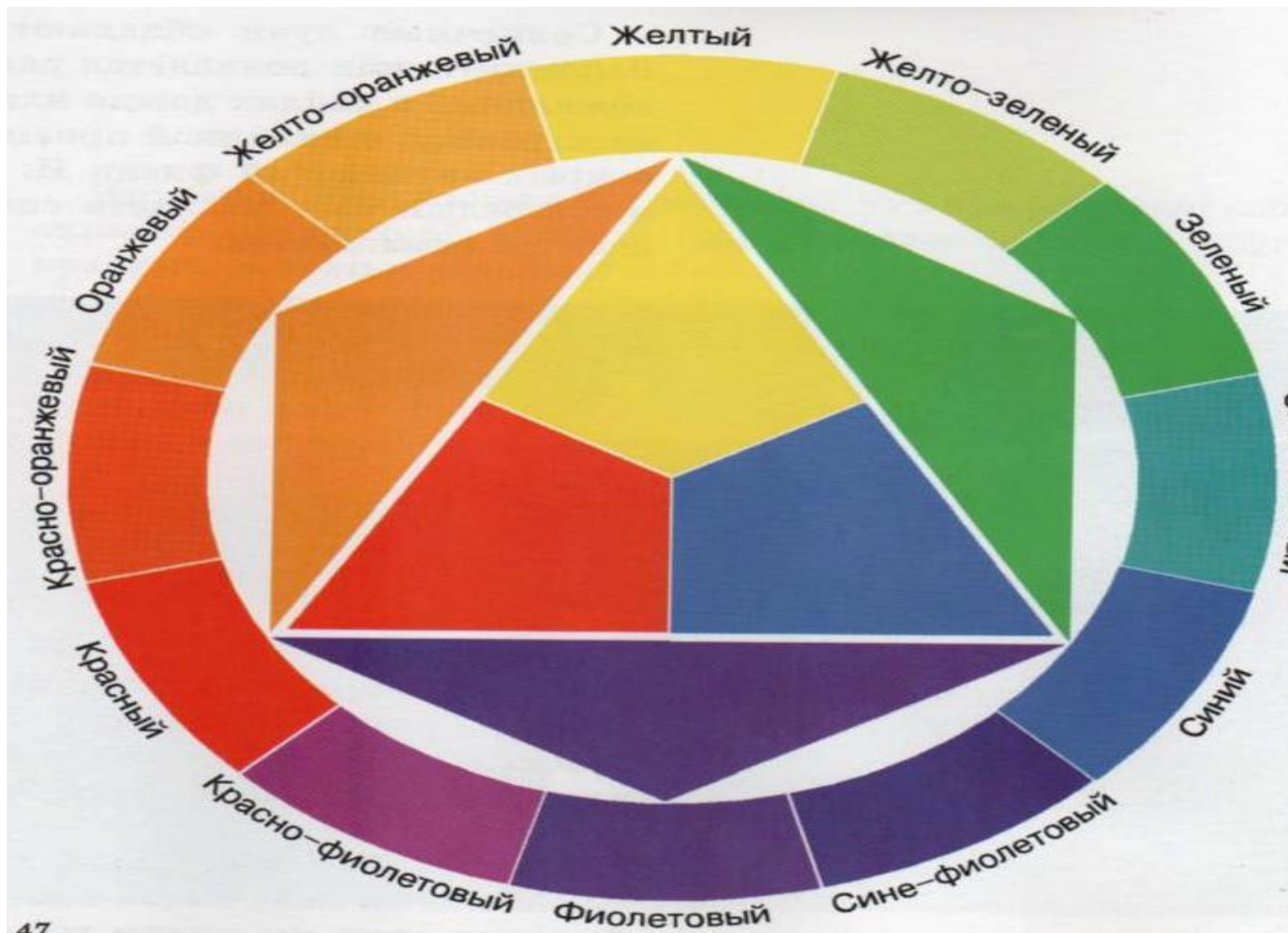
- Солнечные лучи преломляются в каплях дождя или косо́й грани стекла, например, трёхгранной стеклянной призме, и появляется **радуга**. Это явление открыл англ.физик И.Ньютон – ему удалось разложить белый свет на 7 цветов спектра.
- В солнечном свете содержатся все цветовые волны. При смешении их получается впечатление белого цвета, а при разложении луча мы видим все цвета радуги.

Волновая природа света – это основа восприятия цвета через органы зрения.



- Красный, оранжевый, жёлтый, зелёный, голубой, синий и фиолетовый цвета составляют **СПЕКТР**.
- Цвета спектра всегда располагаются в такой последовательности.

УЖЕ ЗНАКОМЫЙ ВАМ ЦВЕТОВОЙ КРУГ



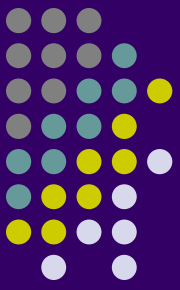
Вспоминаем!

Цветовой круг обычно делят на две части – тёплую и холодную.



Ван Гог «Подсолнухи», И.Репин «Бурлаки на Волге», А. Гримшоу «Вечер над Темзой», И.Левитан «После дождя.Плёс»





А теперь скажите:

- Что такое цвет?
- От чего зависит восприятие цвета?
- Назовите 2 группы зрительного ощущения цвета?
- Что такое спектр?
- Какие бывают цвета?





Задание:

- Создайте одну и ту же картину в теплых тонах и в холодных (это удобно сделать в жанре натюрморта). Будьте внимательны!
- Фото ваших работ жду в личку.
- Прислушайтесь к себе: какие ощущения вызывает у вас работа в теплых тонах? А в холодных?