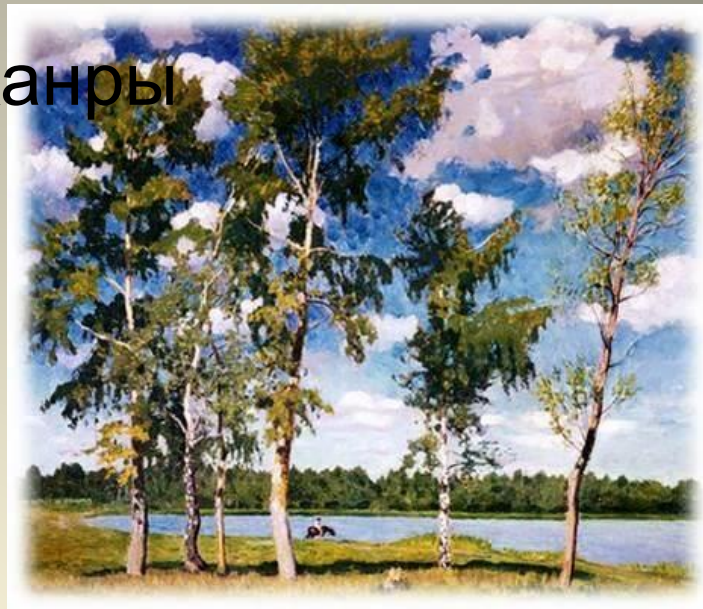


Назовите жанры



2

1



3



4



Назовите жанр этой картины



Назовите жанр этой картины

Определите виды пейзажа

1



2



3



4



Определите виды пейзажа



1



2



3

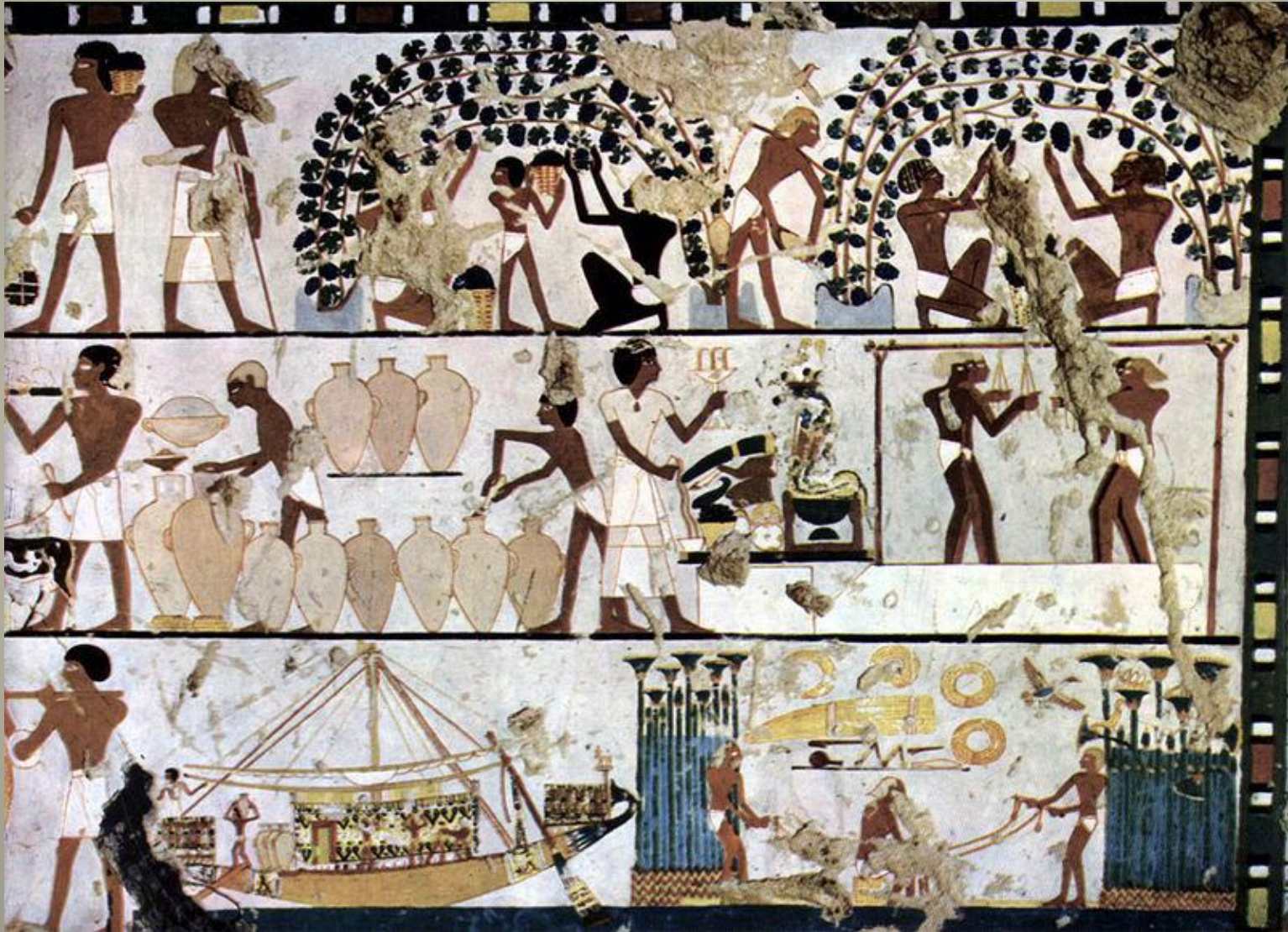


4

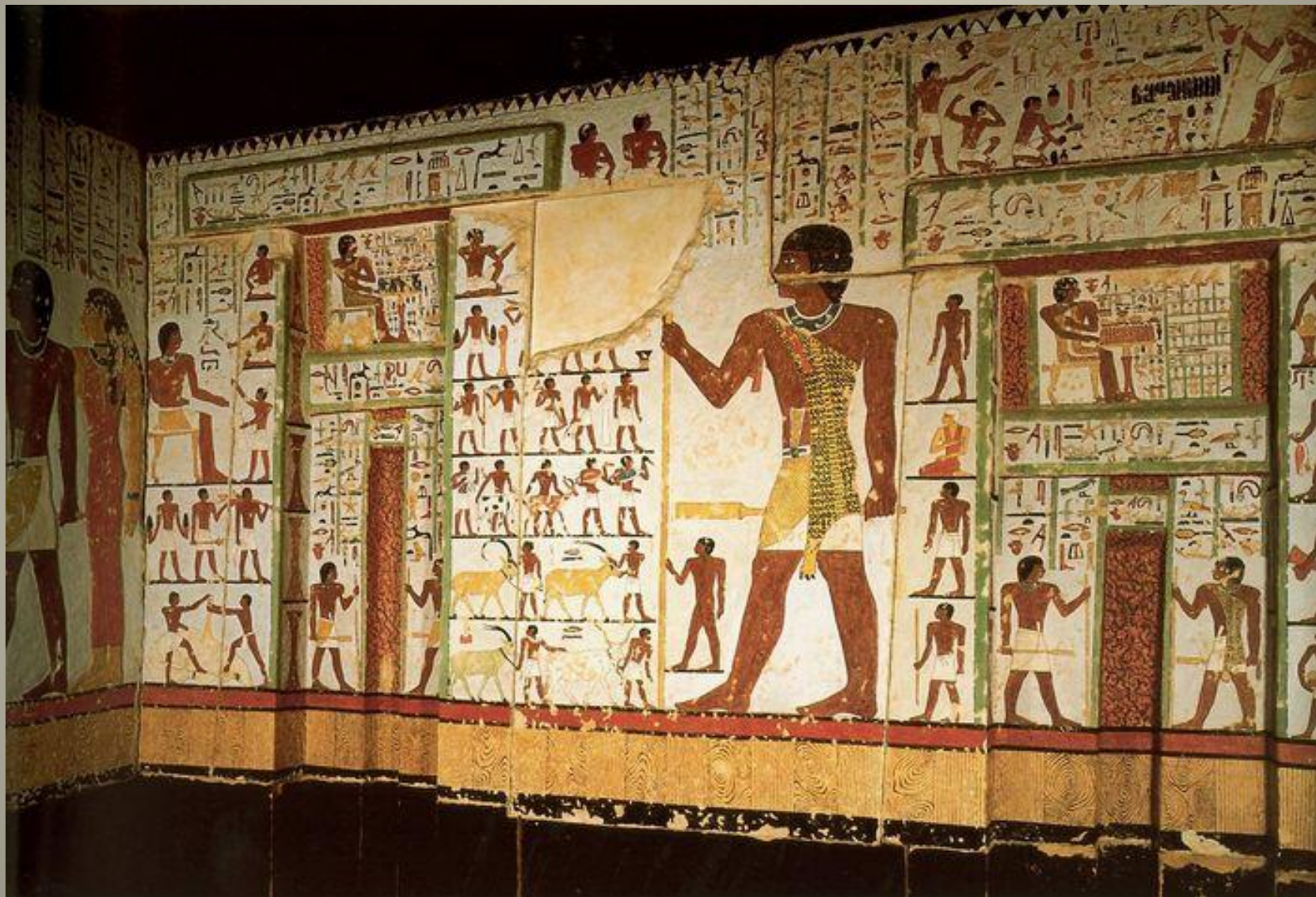
Изображение пространства



Способы изображения пространства были разными в различные эпохи.
В эпоху Древнего Египта изображение располагали рядами, подобно
строкам письма.



Величина фигуры указывала на её значимость. Самыми крупными были боги и фараоны.



Изображения Древнего Египта не передавали глубину, протяжённость земли и воздуха. Изображение наносилось на плоскость не так, как видит глаз, а так, чтобы наиболее выразить суть.



Перед вами настенная роспись Древнего Египта II тыс. до н. э.

«Сад и пруд».

Как мы видим, в одном изображении древние египтяне изображали и вид сверху, вид спереди и профиль.



Когда мы смотрим на китайскую картину, возникает ощущение, будто художник изображал предметы, как бы глядя на них с далёкой вершины горы.



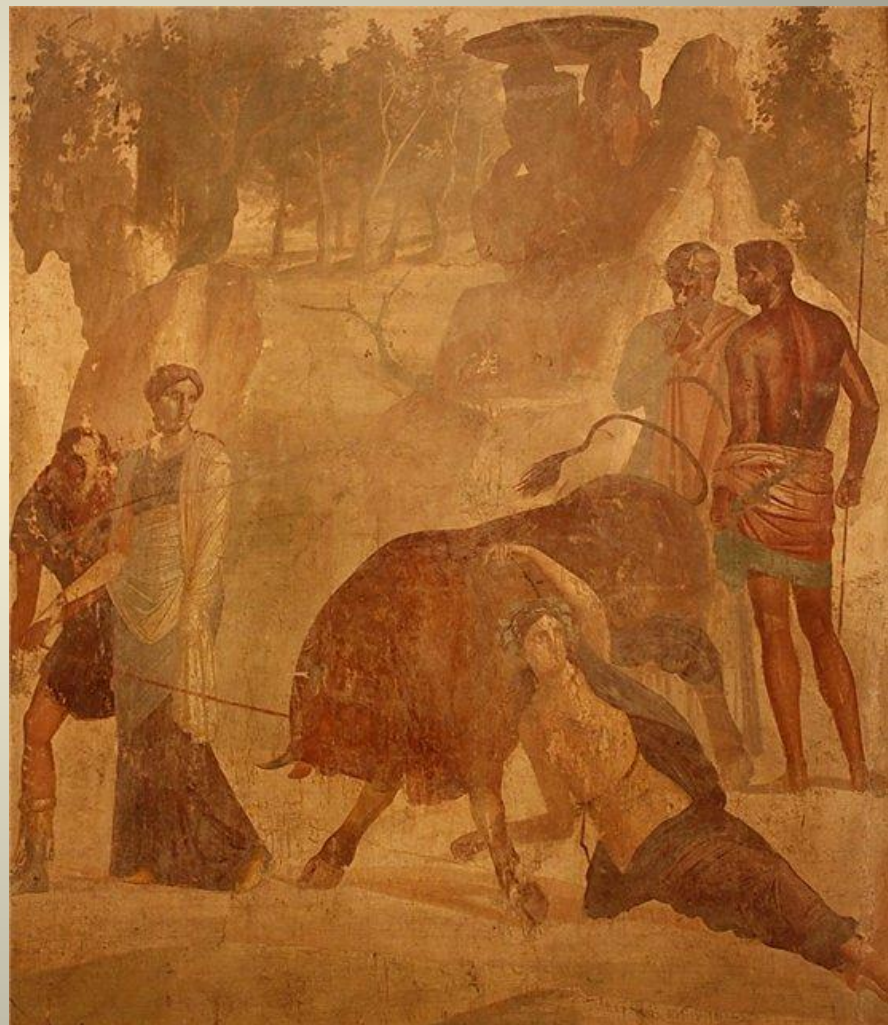
В Древней Греции происходят изменения в изображении пространства. Греческие живописцы изображали не само пространство, а фигуру в пространстве. Существовал только передний план, только близкие предметы. Но каждый предмет мог рассматриваться под разными углами зрения – то сверху, то сбоку, то снизу. Фигуры не перекрывались друг другом.



Знания о живописи в древнем Риме мы черпаем только из оставшихся рисунков на стенах разрушенных зданий. Примером преобладавшего в те времена стиля служат росписи «Комнаты Иксиона».



Младенец Геракл, убивающий змей и наблюдающая за этим Алкмена
Античная фреска



Раскопки в Помпее «Дома Веттиев» дают нам возможность рассмотреть настенные росписи. Здесь все иллюзорно: и стены, раскрашенные под мраморные плиты, и окантованные, как бы заключённые в рамы, мифологические сцены, создающие впечатление вставленных в стену картин, написанных на деревянных досках, и открывающийся за нарисованными окнами вид на фантастические архитектурные сооружения. Здесь мы видим **зачатки линейной перспективы.**



С развитием городов, торговли всё более развивалось желание художников создавать правдоподобные изображения. Глубину передают через перекрытие, нагромождение и уменьшение предметов.

Возникает линейная перспектива.

Ян Мандейн «Пейзаж с легендой о св. Христофоре»

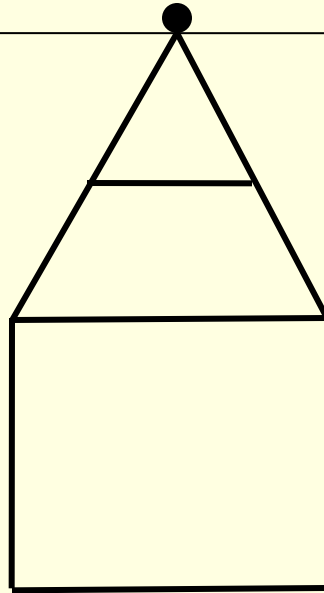


Как образуется линейная перспектива? При построении рисунка, если не изображается, то хотя бы предполагается линия горизонта, к которой сходятся параллельные линии. Посмотрите когда-нибудь на уходящую вдаль дорогу. У горизонта её края сольются в одной точке. Чем предмет дальше, тем он кажется меньше.

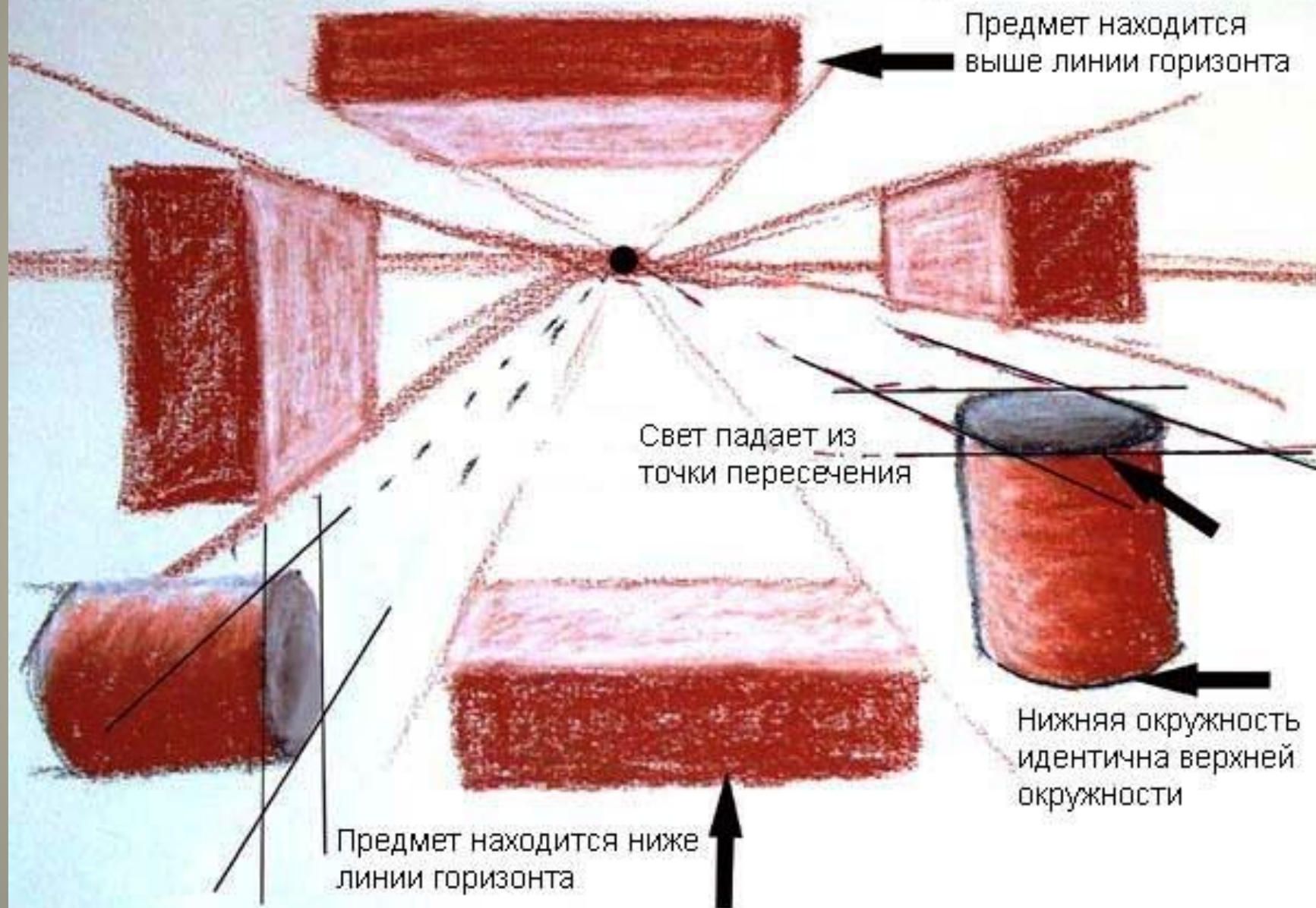


точка схода

уровень горизонта



Пример построения перспективы по одной точке

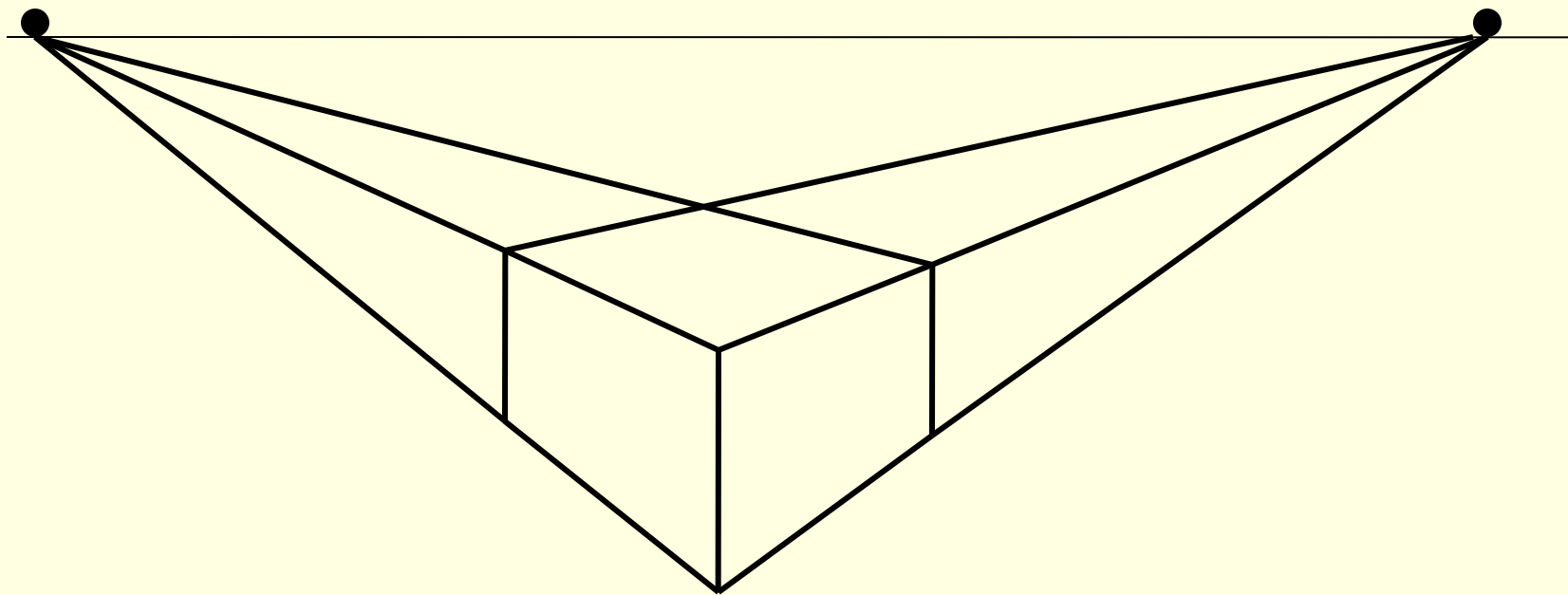


Линейная перспектива – двухточечная, когда предметы проецируются на основе линий, сходящихся в двух точках схода, которые находятся на линии горизонта как правило за пределами листа.



2 точка схода

1 точка схода

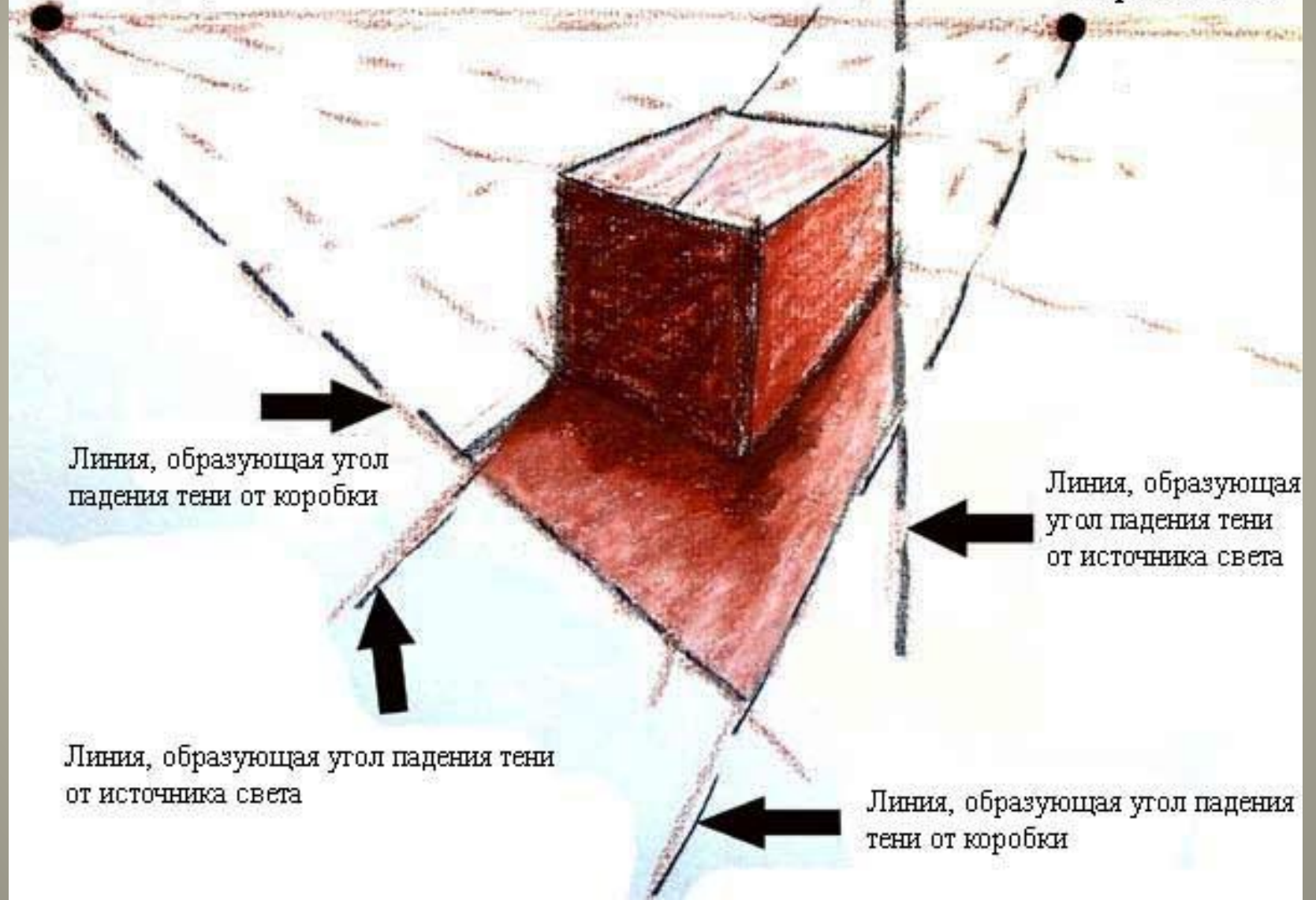


Тени при использовании перспективы по двум точкам

Источник света

Точка пересечения

Точка пересечения

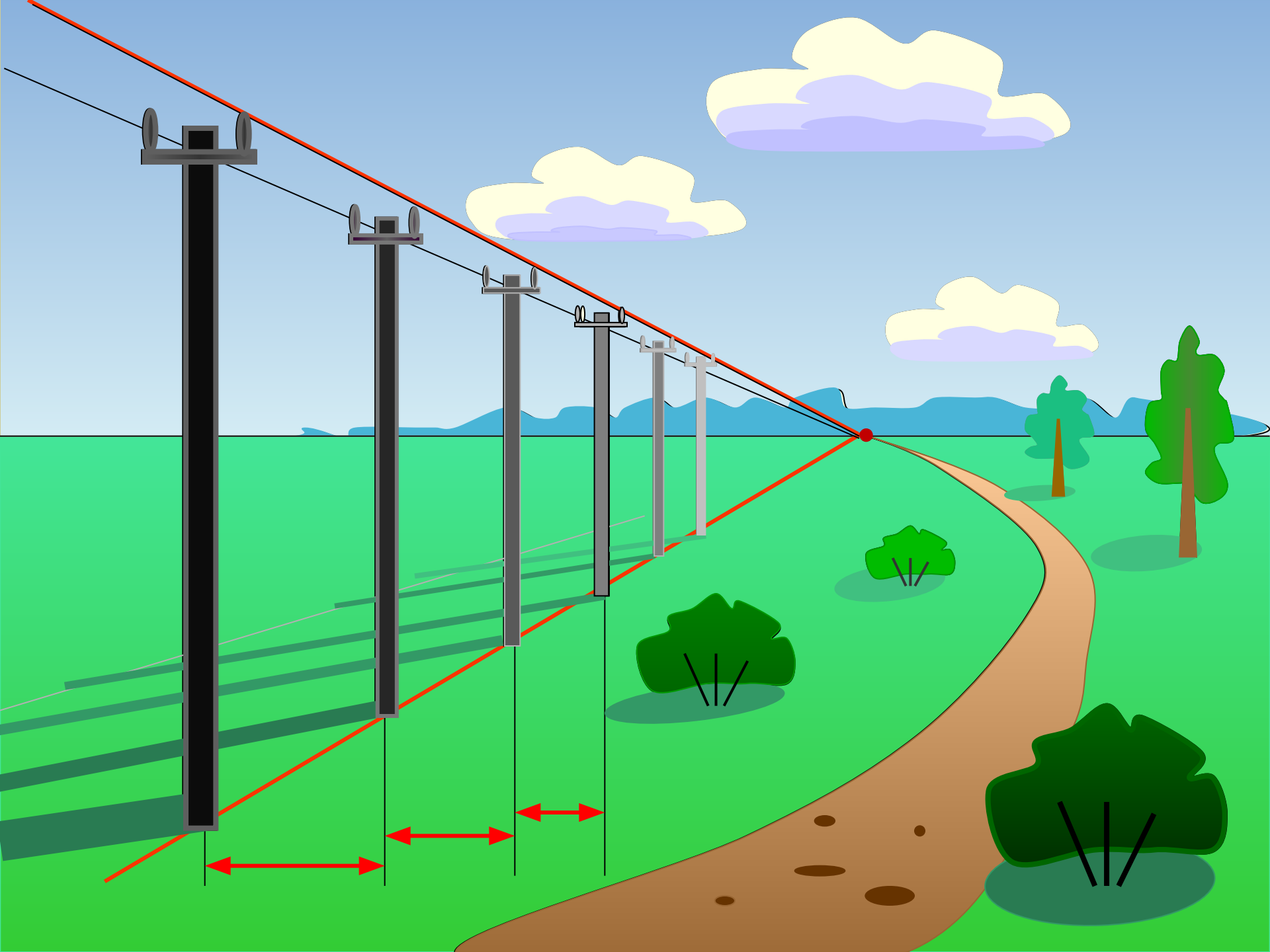


Линия, образующая угол падения тени от коробки

Линия, образующая угол падения тени от источника света

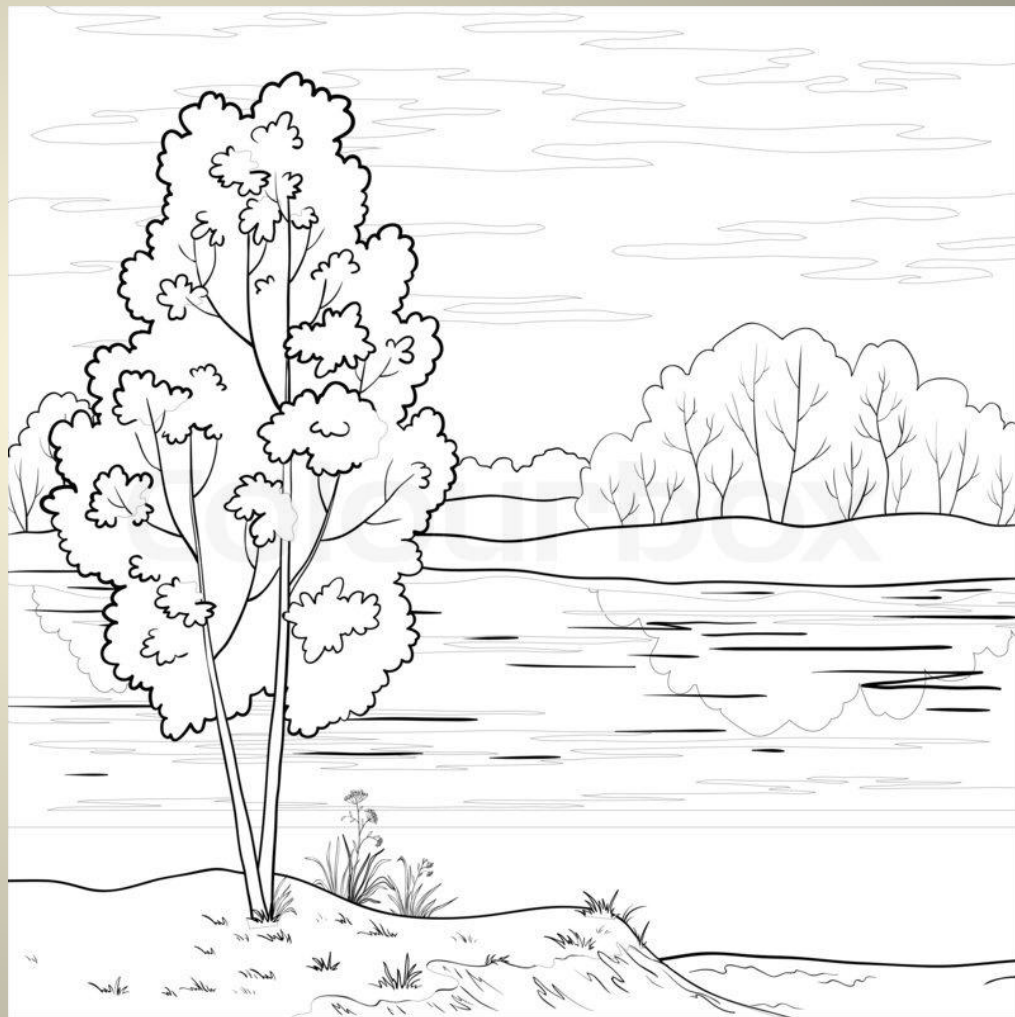
Линия, образующая угол падения тени от источника света

Линия, образующая угол падения тени от коробки

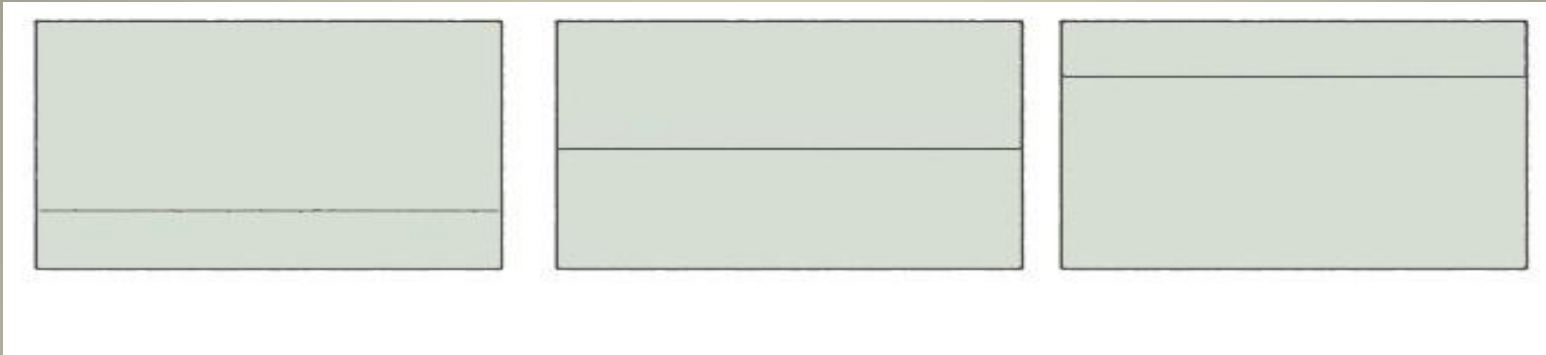


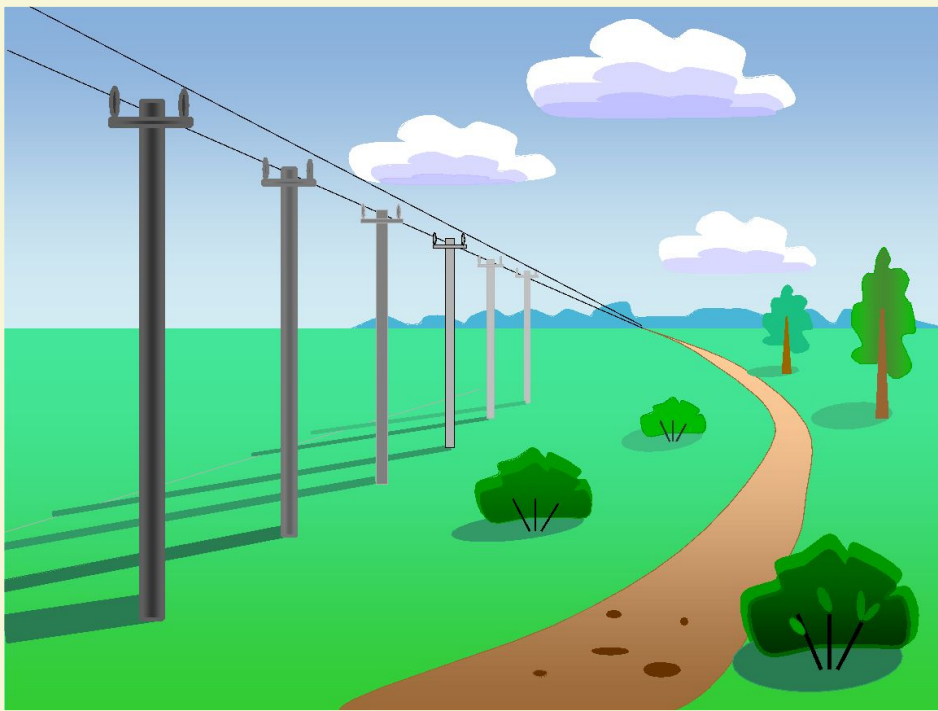
Задание

Нарисовать пейзаж родной природы с изображением пространства.
Выполнить работу красками: гуашь или акварель.



Определите высоту линии горизонта





1. По масштабу изображения.
2. По чёткости изображения.
3. По яркости (освещённости) изображения предметов.
4. По теплохолодности изображения.
5. По яркости закрашивания.

	1	2	3	4	5
Ближе	крупнее	подробнее	контрастнее	теплее	ярче
Дальше	мельче	обобщённое	нюанснее	холоднее	бледнее