

Правила парентерального введения лекарственных средств

Сестринское дело

***Алгоритм
обработки
и рук
перед
инъекциям
и***

- Наденьте маску.
- Вымойте руки двукратно хозяйственным мылом под проточной водой.
- Просушите индивидуальным полотенцем.
- Обрабатывайте руки или полейте на руки 70° спиртом.

Техника мытья и антисептической обработки рук

каждое движение повторяется не менее 5 раз



1

Тереть ладонью
о ладонь

2

Правая ладонь
по тыльной
стороне левой
руки и наоборот

3

Тереть
внутренние
поверхности
пальцев
движениями
вверх и вниз

4

Тереть
тыльной
стороной
пальцев
по ладони
другой руки

5

Тереть
пальцы
круговыми
движениями

6

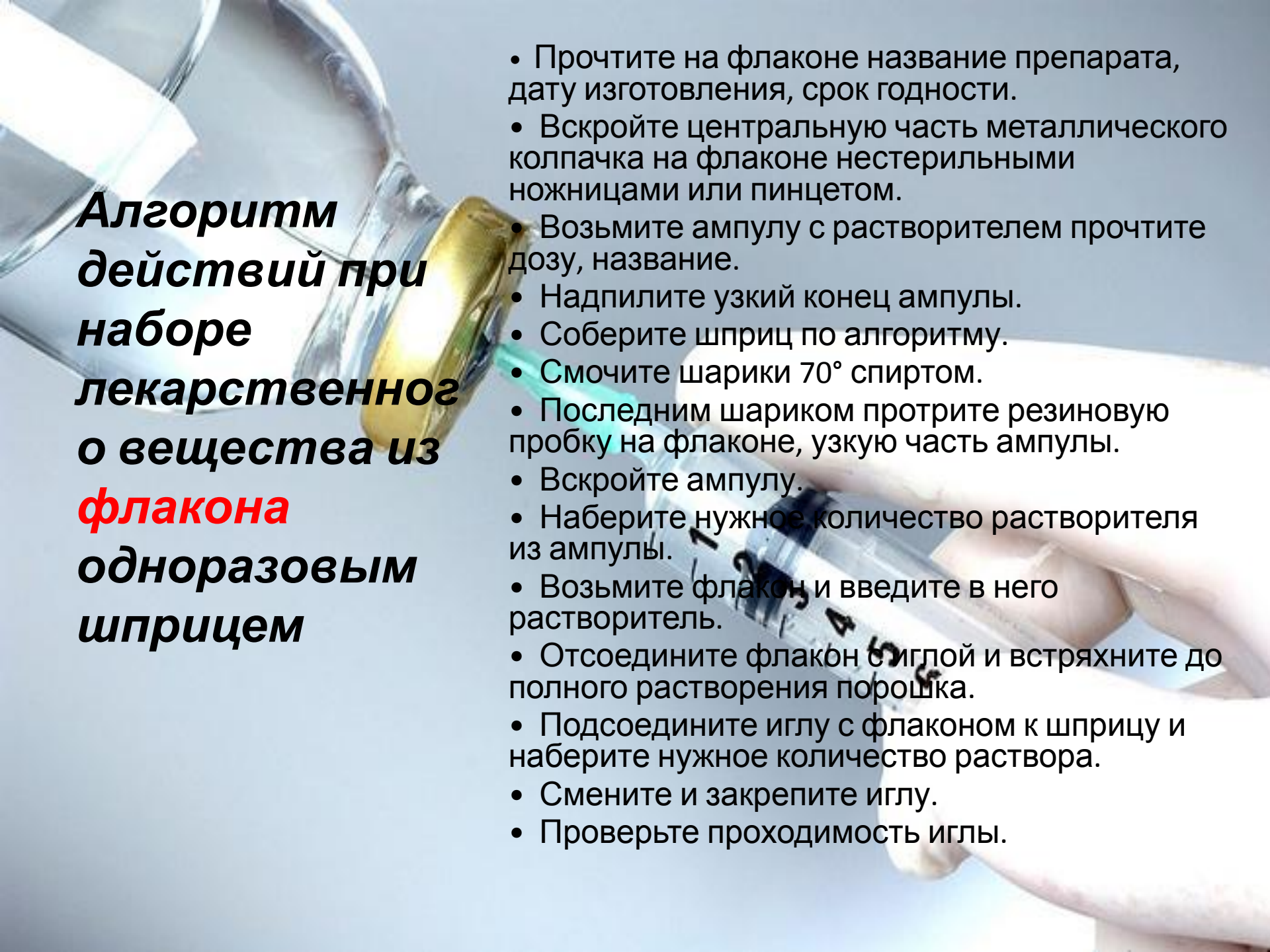
Поочередно,
круговыми
движениями
тереть ладони

Алгоритм сборки одноразово го шприца

- Наденьте маску.
- Обработайте руки по алгоритму.
- Проверьте срок годности шприца, герметичность упаковки.
- Вскройте упаковку (разорвите бумажную сторону упаковки со стороны поршня шприца), используйте ее внутреннюю стерильную поверхность при сборке шприца.
- Возьмите шприц, не извлекая его полностью из упаковки, и введите в канюлю иглы, лежащей в упаковке, притрите ее к конусу цилиндра шприца пальцами.
- Оставьте собранный шприц с иглой внутри упаковки.

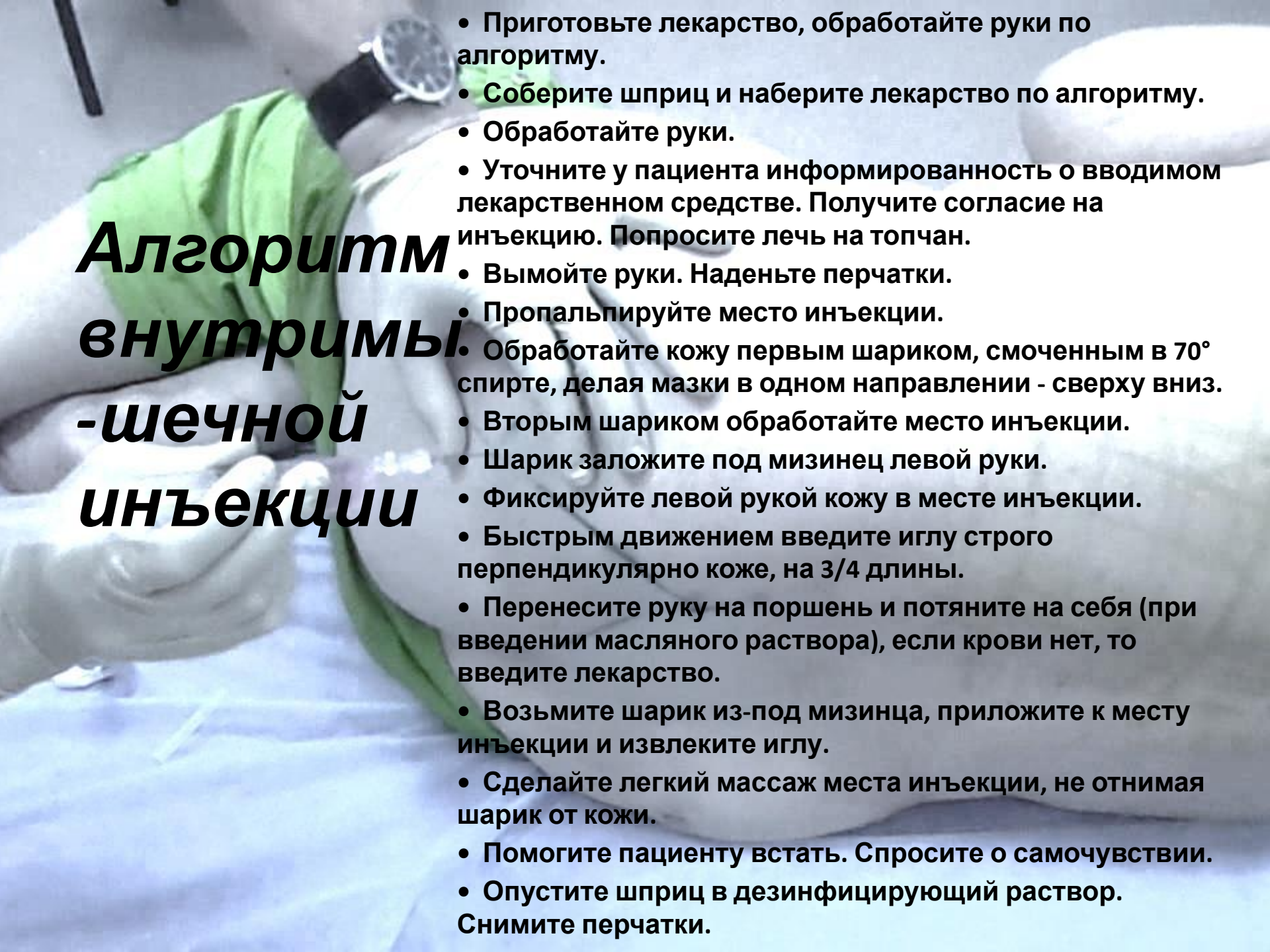
Алгоритм действий при наборе лекарственного вещества из ампул одноразовым шприцем

- Пригласите пациента и объясните ему цель и значение предстоящей манипуляции.
- Приготовьте:
 - коробку с ампулами лекарственного вещества;
 - собранный одноразовый шприц;
 - емкость с шариками, смоченными 70° спиртом;
 - пилочку.
- Проверьте срок годности лекарства на коробке.
- Возьмите ампулу и прочтите надпись (наименование, доза, дата).
- Проверьте, соответствует ли лекарственный препарат назначению, обратите внимание на качество раствора (цвет, наличие осадка).
- Встряхните ампулу, чтобы раствор оказался в широкой части.
- Надпилите ампулу пилочкой.
- Обрабатывайте руки по алгоритму.
- Возьмите из емкости шарик, смоченный 70° спиртом, протрите им ампулу (узкую часть), вскройте ее, шарик со стеклом положите в рабочий лоток.
- Извлеките шприц из упаковки, снимите с иглы защитный колпачок, оставив его в упаковке.
- Возьмите ампулу между II и III пальцами, осторожно, не касаясь наружной поверхности ампулы, введите иглу в ампулу.
- Наберите нужное количество раствора (ампулу нужно приподнимать вверх дном).
- Извлеките иглу из ампулы, а ампулу положите в рабочий лоток.
- Проверьте проходимость иглы, надавливая на поршень шприца до появления из иглы первой капли лекарственного вещества.
- Наденьте защитный колпачок на иглу шприца.
- Положите шприц с лекарством и шарики, смоченные спиртом, в упаковку из-под шприца.

A close-up photograph showing a hand holding a clear plastic syringe with a blue plunger. The syringe is inserted into the neck of a glass ampoule with a gold-colored cap. The ampoule is tilted, and a clear liquid is being drawn into the syringe. The background is a soft, out-of-focus light blue.

**Алгоритм
действий при
наборе
лекарственного
вещества из
флакона
одноразовым
шприцем**

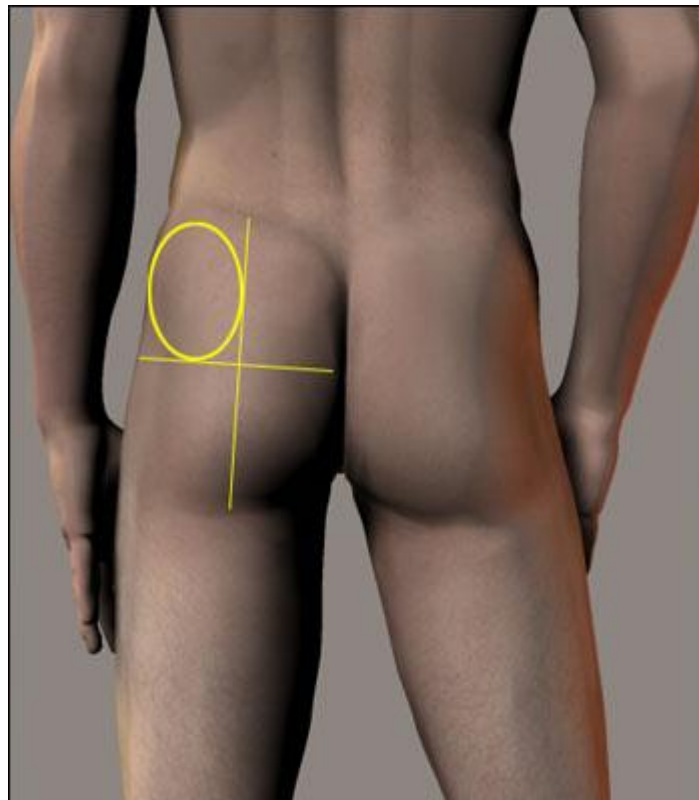
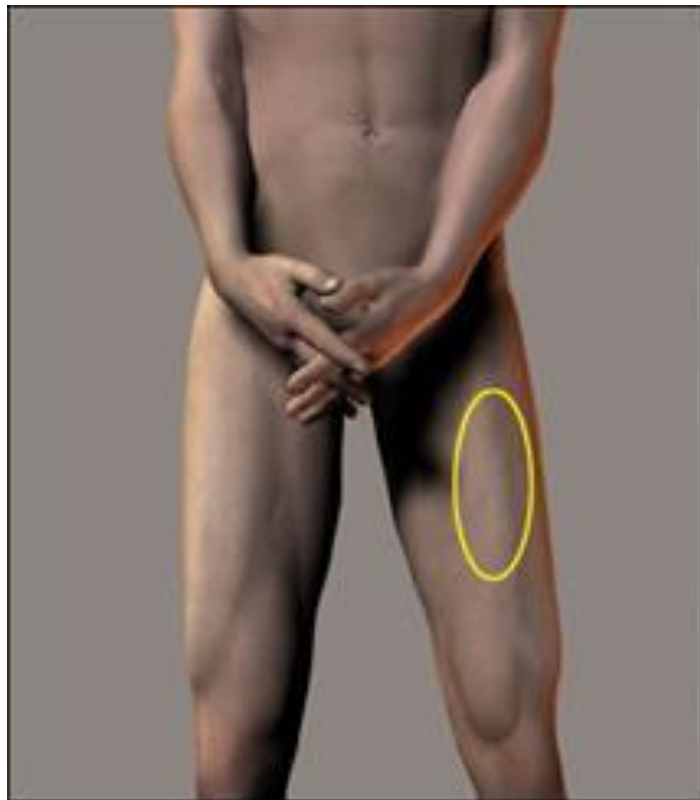
- Прочтите на флаконе название препарата, дату изготовления, срок годности.
- Вскройте центральную часть металлического колпачка на флаконе нестерильными ножницами или пинцетом.
- Возьмите ампулу с растворителем прочтите дозу, название.
- Надпилите узкий конец ампулы.
- Соберите шприц по алгоритму.
- Смочите шарики 70° спиртом.
- Последним шариком протрите резиновую пробку на флаконе, узкую часть ампулы.
- Вскройте ампулу.
- Наберите нужное количество растворителя из ампулы.
- Возьмите флакон и введите в него растворитель.
- Отсоедините флакон с иглой и встряхните до полного растворения порошка.
- Подсоедините иглу с флаконом к шприцу и наберите нужное количество раствора.
- Смените и закрепите иглу.
- Проверьте проходимость иглы.



Алгоритм внутри- мышечной инъекции

- Приготовьте лекарство, обработайте руки по алгоритму.
- Соберите шприц и наберите лекарство по алгоритму.
- Обработайте руки.
- Уточните у пациента информированность о вводимом лекарственном средстве. Получите согласие на инъекцию. Попросите лечь на топчан.
- Вымойте руки. Наденьте перчатки.
- Пропальпируйте место инъекции.
- Обработайте кожу первым шариком, смоченным в 70° спирте, делая мазки в одном направлении - сверху вниз.
- Вторым шариком обработайте место инъекции.
- Шарик заложите под мизинец левой руки.
- Фиксируйте левой рукой кожу в месте инъекции.
- Быстрым движением введите иглу строго перпендикулярно коже, на 3/4 длины.
- Перенесите руку на поршень и потяните на себя (при введении масляного раствора), если крови нет, то введите лекарство.
- Возьмите шарик из-под мизинца, приложите к месту инъекции и извлеките иглу.
- Сделайте легкий массаж места инъекции, не отнимая шарик от кожи.
- Помогите пациенту встать. Спросите о самочувствии.
- Опустите шприц в дезинфицирующий раствор. Снимите перчатки.

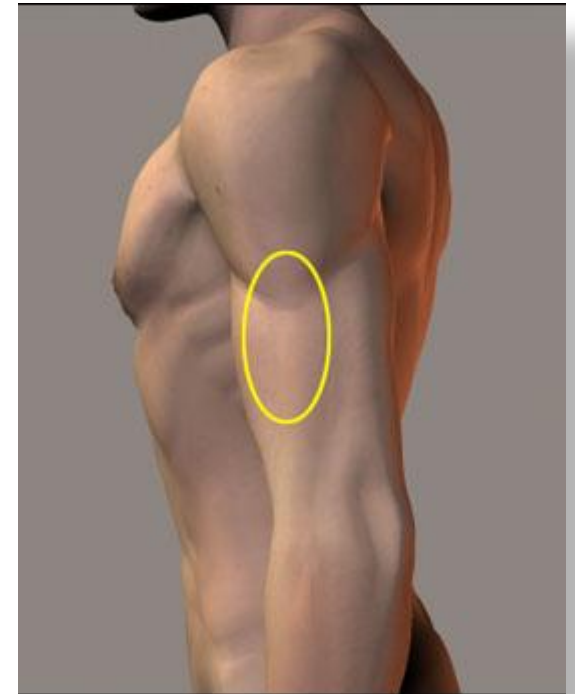
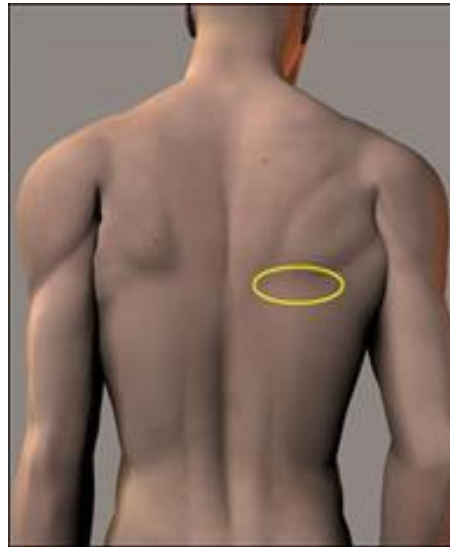
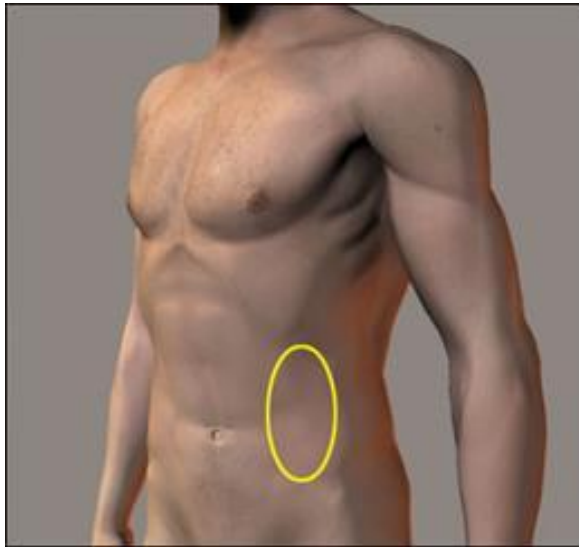
Области внутримышечных инъекций



Алгоритм М подкожно й инъекции

- Уточните у пациента информированность о лекарственном средстве, уточните индивидуальную переносимость препарата, получите его согласие на инъекцию.
- Наберите в шприц назначенную дозу лекарственного средства.
- Помогите пациенту занять нужное положение.
- Обработайте руки.
- Наденьте перчатки.
- Обработайте кожу в месте инъекции двумя ватными шариками со спиртом: вначале большую зону, затем место инъекции; второй шарик положите под мизинец.
- В правую супинированную кисть возьмите шприц. При этом II палец правой руки лежит на основании иглы, V - на поршне, а остальные держат цилиндр.
- Левой рукой соберите кожу в складку треугольной формы, основанием вниз.
- Быстрым движением введите иглу срезом вверх, в основание треугольника, по направлению снизу вверх, под углом 45° на глубину 1 см (2/3 длины иглы).
- Перенесите левую руку на поршень и введите лекарственное вещество.
- Опустив левую руку, медленно введите содержимое шприца.
- Приложите шарик из-под мизинца к месту инъекции и быстрым движением извлеките иглу.
- Сделайте легкий массаж места инъекции, не отнимая ваты от кожи.
- Опустите шприц в дезинфицирующий раствор.
- Спросите о самочувствии пациента.
- Снимите перчатки.
- Вымойте руки.

Области подкожных инъекций



Алгоритм внутрикож -ной инъекции

- Проверьте срок годности и герметичность упаковки шприца.
- Вскройте упаковку, соберите шприц и положите его в стерильный лоток.
- Проверьте срок годности, название, физические свойства и дозировку лекарственного препарата. Сверьте с листом назначения.
- Возьмите стерильным пинцетом 2 ватных шарика со спиртом, обработайте и вскройте ампулу.
- Наберите в шприц нужное количество препарата, выпустите воздух и положите шприц в стерильный лоток.
- Наденьте перчатки и обработайте шариком в 70% спирте, шарики сбросить в лоток для отработанного материала.
- Выложить стерильным пинцетом 2 ватных шарика.
- Обработайте по направлению снизу - вверх первым шариком в спирте большую зону кожных покровов, вторым шариком обработайте непосредственно место пункции, дождитесь пока кожа высохнет от спирта.
- Шарики сбросьте в лоток для отработанного материала.
- Возьмите шприц с иглой в правую руку, левой рукой обхватите наружную поверхность предплечья пациента (снизу) и зафиксируйте кожу.
- Введите в кожу только конец иглы (срез иглы), держа её срезом вверх, почти параллельно коже.
- Зафиксируйте вторым пальцем иглу, прижав её к коже. Переместите на поршень левую руку и, надавливая на поршень, введите лекарственное вещество.
- Извлеките иглу, не прижимая место инъекции.
- Убедиться, что пациент чувствует себя комфортно, заберите у него 2 шарик и проводите пациента.

Область внутрикожной ИНЪЕКЦИИ

