

Крамской

Иван Николаевич

1837 - 1887



Ivan Kramskoy

Крамской Иван
Николаевич - известный
живописец (1837 - 1887).
Родился в Острогожске, в
небогатой мещанской
семье. Рисованием
занимался с детства
самоучкой; потом, при
помощи советов одного
любителя рисования,
стал работать акварелью.

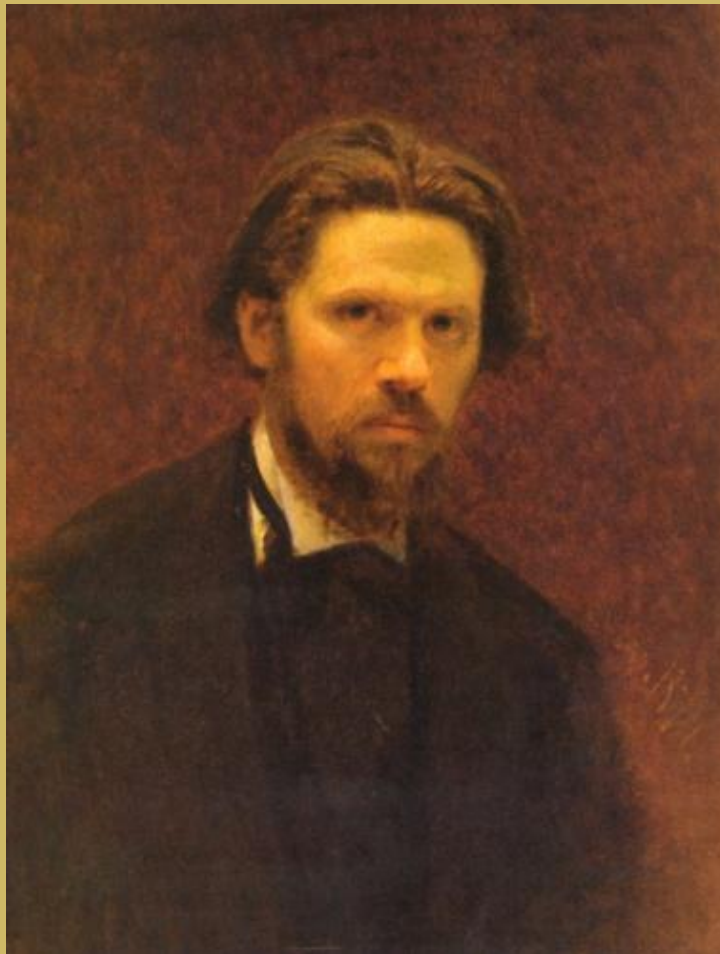
Был ретушером сначала у харьковского, потом у лучших столичных фотографов. Поступив в Академию Художеств, оказал быстрые успехи в рисовании и живописи; учился у А.Т. Маркова. После получения малой золотой медали за написанную по программе картину: "Моисей источает воду из камня" Крамской должен был конкурировать на получение большой золотой медали, но вместе с 14 другими товарищами отказался, в 1863 г., писать на заданную тему - "Пир в Валгалле" и вышел из академии. Вступив в товарищество передвижных выставок, Крамской сделался портретистом. В дальнейшей художественной деятельности Крамской постоянно обнаруживал стремление к картинам - произведениям воображения и охотно отдавался ему, когда житейские обстоятельства то допускали. Еще в бытность академистом он помогал Маркову в рисовании картонов для плафона в храме Христа Спасителя (в Москве).

Впоследствии Крамскому пришлось писать по этим картонам, вместе с другими, самый плафон, оставшийся неоконченным. К лучшим произведениям не-портретной живописи Крамского относятся: "Майская ночь" (по Гоголю, в Третьяковской галерее), "Дама в лунную ночь", "Неутешное горе" (в Третьяковской галерее), "Полесовщик", "Созерцатель", "Христос в пустыне" (в Третьяковской галерее) и др. Много положил он труда на сочинение картины "Иисус Христос, осмеиваемый как царь иудейский", которую он называл "Хохот"; но ему не удалось обеспечить себя так, чтобы вполне отдаться этой работе, которая и осталась далеко не оконченной. Портретов Крамской нарисовал (так называемым "соусом") и написал множество; из них особенно выдаются портреты С. П. Боткина, И.И. Шишкина, Григоровича, госпожи Вогау, семейства (женские портреты) Гинцбургов, мальчика-еврея, А.С. Суворина, неизвестной, графа Л.Н. Толстого, графа Литке, графа Д.А. Толстого, Гончарова, доктора Раухфуса. Они отличаются сходством и характеристикой лица.

В музее Александра III имеются портреты дочери художника, Владимира Соловьева , Перова , Лавровской , А. В. Никитенко , Г.П. Данилевского , Денъера и др. В Третьяковской галерее много произведений Крамского. Он занимался также гравированием на меди крепкою водкою; из его офортов лучшие - портреты императора Александра III (в бытность его наследником), Петра Великого и Т. Шевченко. Крамской был очень требователен к художникам, но, вместе с тем, строго относился к себе и стремился к самоусовершенствованию. Основное его требование - содержательность и национальность художественных произведений, их поэтичность. Весьма интересна и показательна для его времени его переписка, изданная А. Сувориным (в 1888 г.) по мысли и под редакцией В.В. Стасова. Значительный след Крамской оставил своей антиакадемической деятельностью; он постоянно агитировал в пользу принципа свободного художественного развития молодых людей. В последние годы жизни он как будто был склонен к примирению с академией, но это объясняется тем, что он надеялся дождаться возможности ее преобразования, согласно с его основными взглядами.

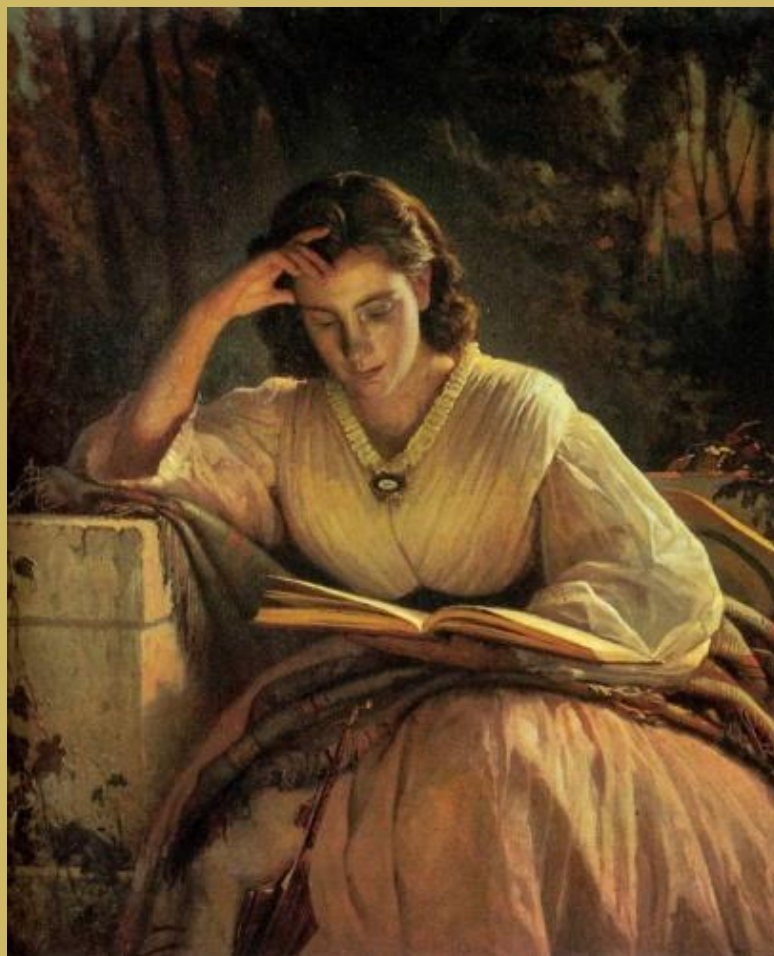
Автопортрет

Аннотация:
Государственная
Третьяковская
галерея, Москва



**За чтением. Портрет Софьи
Николаевны Крамской**

Аннотация: Москва.
Государственная
Третьяковская
галерея
Год создания: 1866



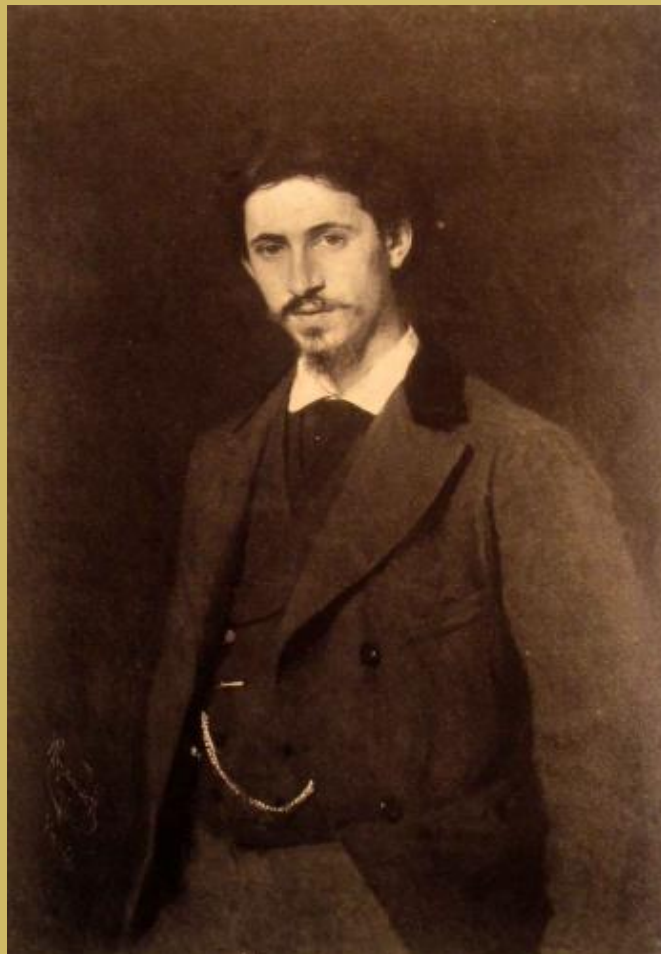
Неизвестная

Аннотация: Москва.
Государственная
Третьяковская
галерея.
Год создания: 1883



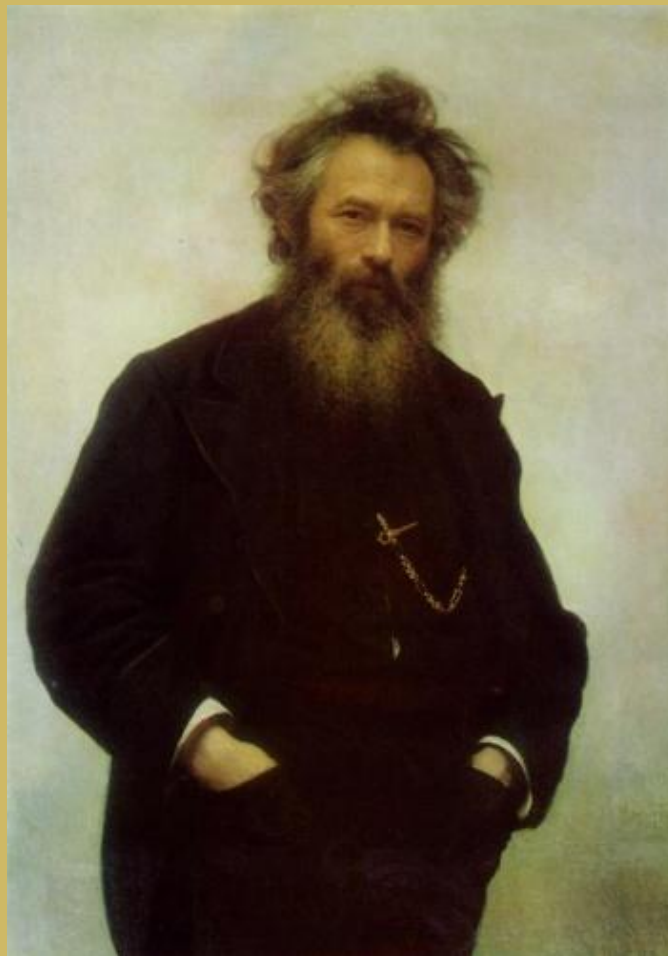
Портрет художника Ильи
Ефимовича Репина

Аннотация: Москва,
Государственная
Третьяковская
галерея ...
Приобретена
Советом Галереи в
1906г. у В.И.Репиной



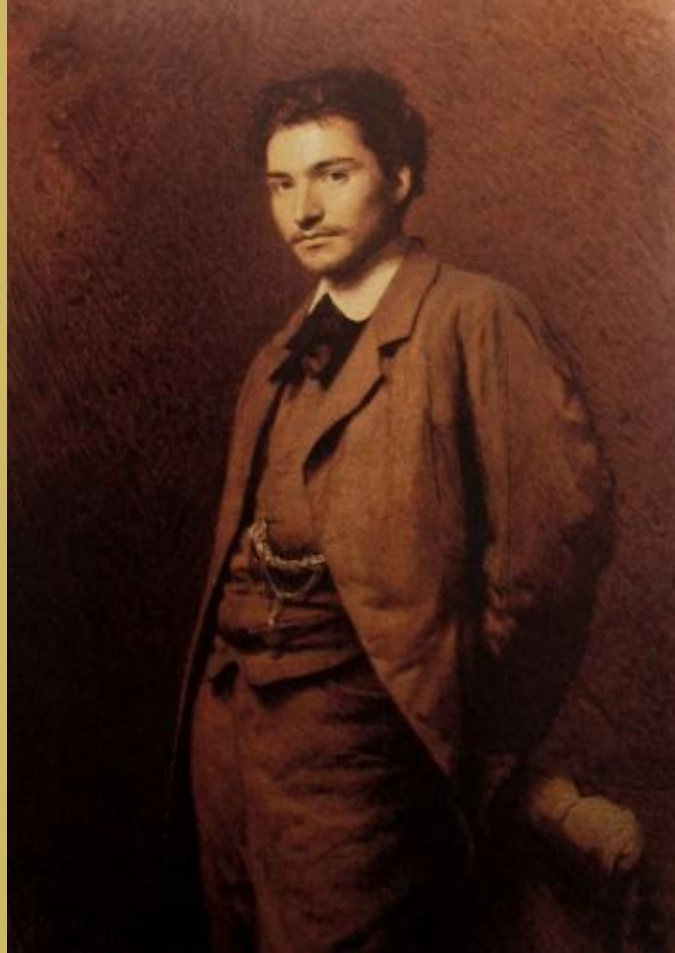
Портрет Ивана Ивановича
Шишкина(1832-1898)

Аннотация:
Государственный
Русский музей
Год создания: 1880



**Портрет художника Федора
Васильева(1850-1873)**

Аннотация:
Приобретено Павлом
Михайловичем
Третьяковым в 1875 г.
у автора (повторение
портрета находится в
Государственном
Русском музее)
Год создания: 1871



Христос в пустыне

Аннотация: Москва,
Государственная
Третьяковская
галерея...
Приобретена П.М.
Третьяковым у
автора в 1872 году.
Год создания: 1872



Портрет императрицы Марии Федоровны (1847-1928), жены Александра III.

Аннотация:
Государственный Русский музей. Дар императрицы в 1910 г. Портрет выполнен по фотографии.
Год создания: 1882



**Женщина с зонтиком.(В
траве. Полдень)**



Аннотация: Нижний Новгород,
Государственный художественный музей. Изображена племянница художника Людмила Федоровна Крамская (Год создания: 1883)

*Спасибо за
внимание!!!*