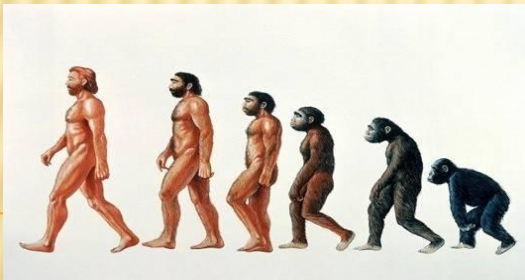


ТЕМА УРОКА: ДОКАЗАТЕЛЬСТВА ЭВОЛЮЦИОННОГО ПРОИСХОЖДЕНИЯ ЧЕЛОВЕКА



Цель: сформировать представление об истории вопроса о происхождении человека, познакомиться с доказательствами естественного происхождения человека, путем эволюции от ЖИВОТНЫХ.

ЭПИГРАФ

□ «Свет да будет пролит на происхождение человека и его историю»

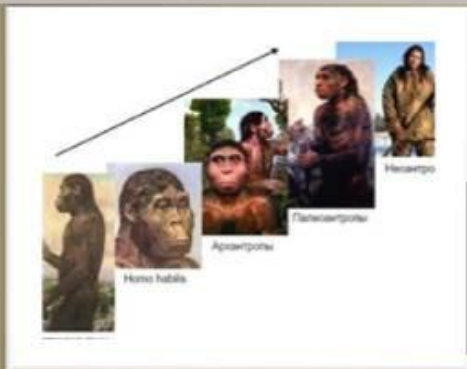
□

Ч. Дарвин

-
- ▣ **Антропология** – наука о происхождении и развитии человека .Её основоположниками в России были А.П.Богданов и Д.Н.Анучин.
 - ▣ **Антропогенез** – происхождение человека, становление его в процессе развития общества – социогенеза.

Теории происхождения человека

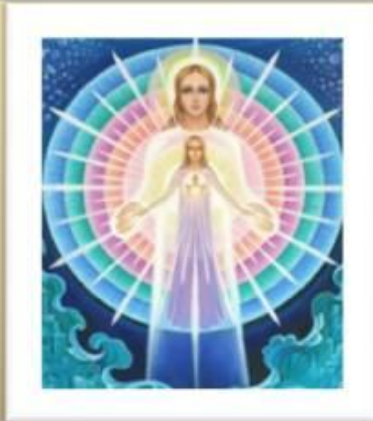
Эволюционная теория
(научная теория)



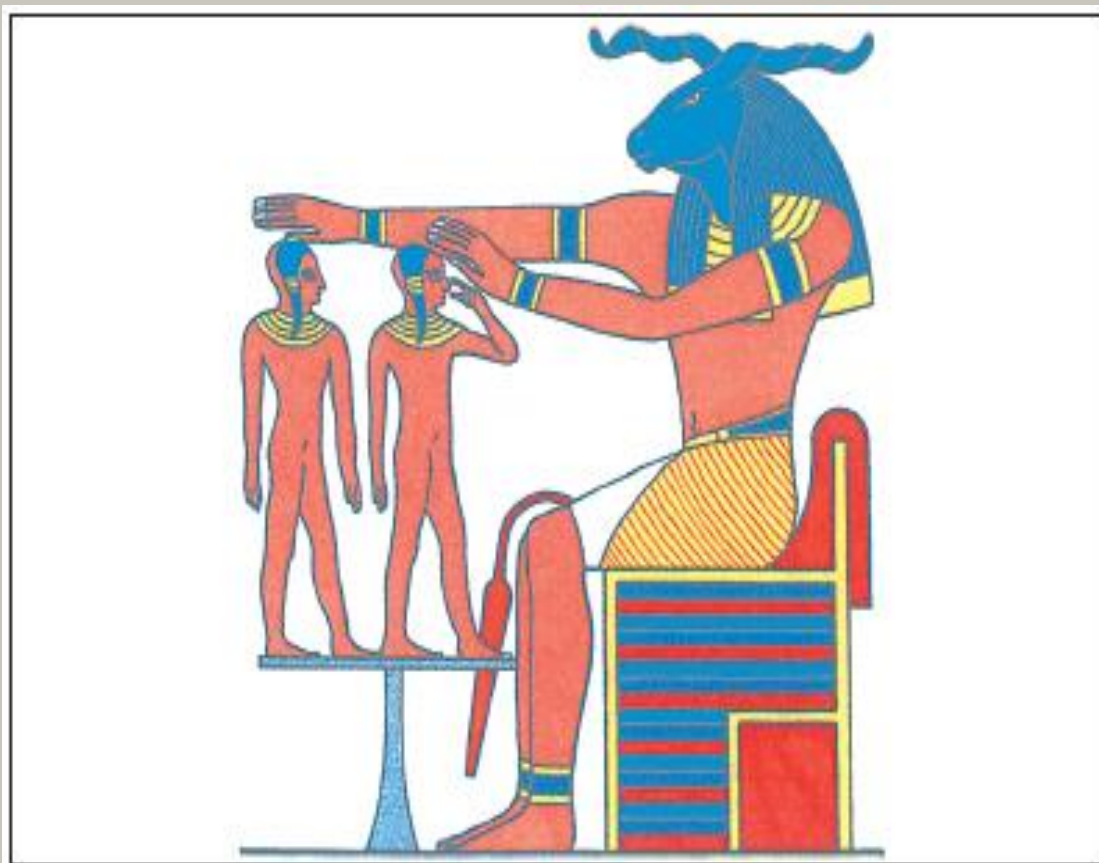
Теория внешнего вмешательства
(паранаучная теория)



Теория творения
(религиозная концепция)



ДРЕВНИЕ ЛЕГЕНДЫ



Великие ученые



Ж.Б. Ламарк



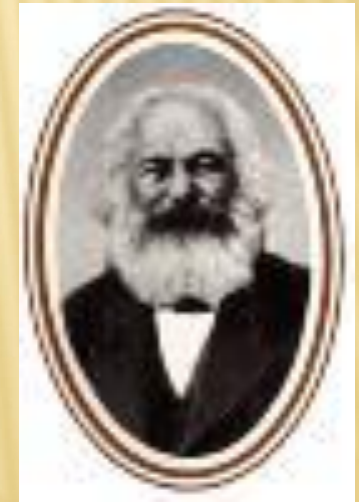
Ч. Дарвин



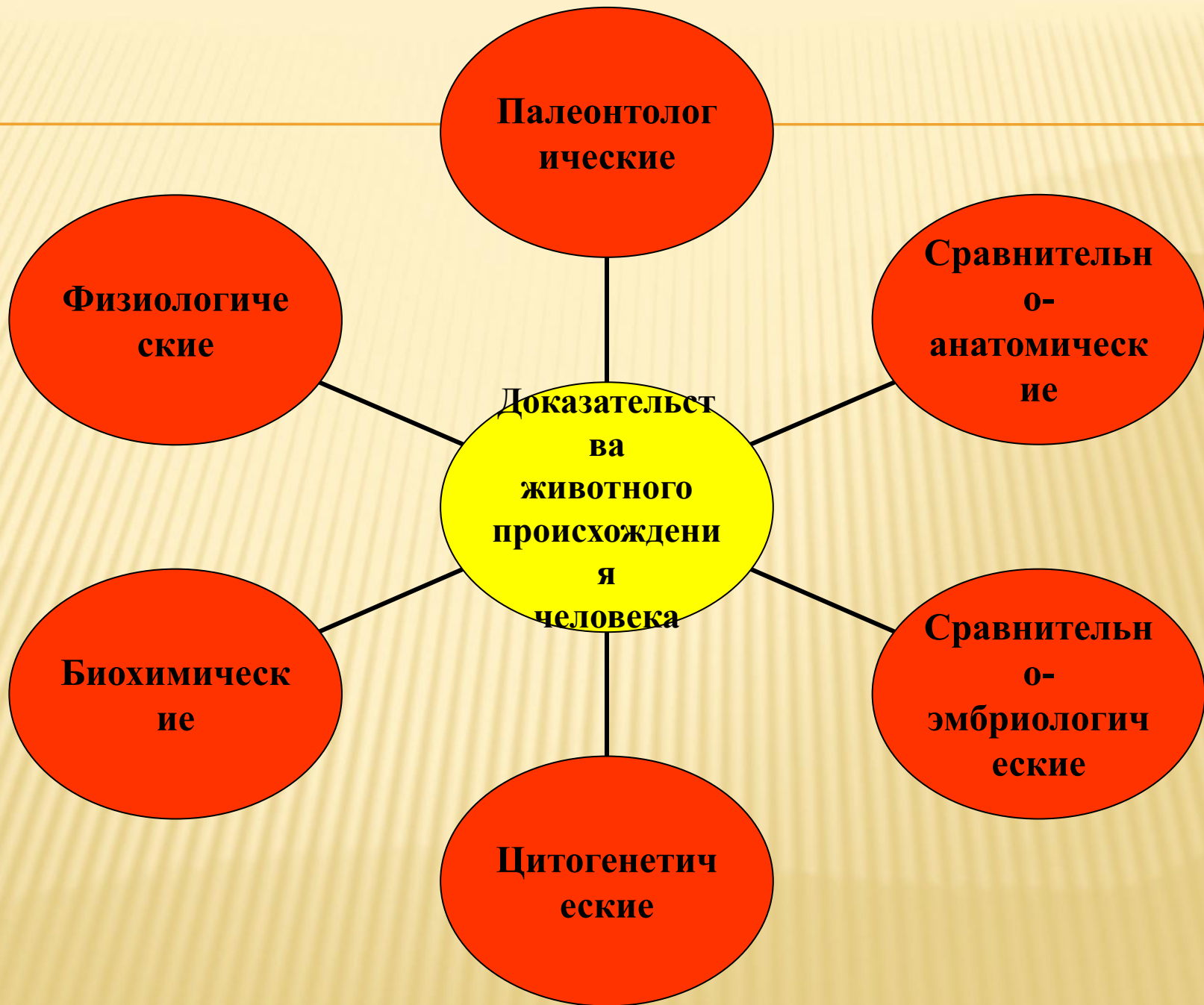
Аристотель



К. Линней

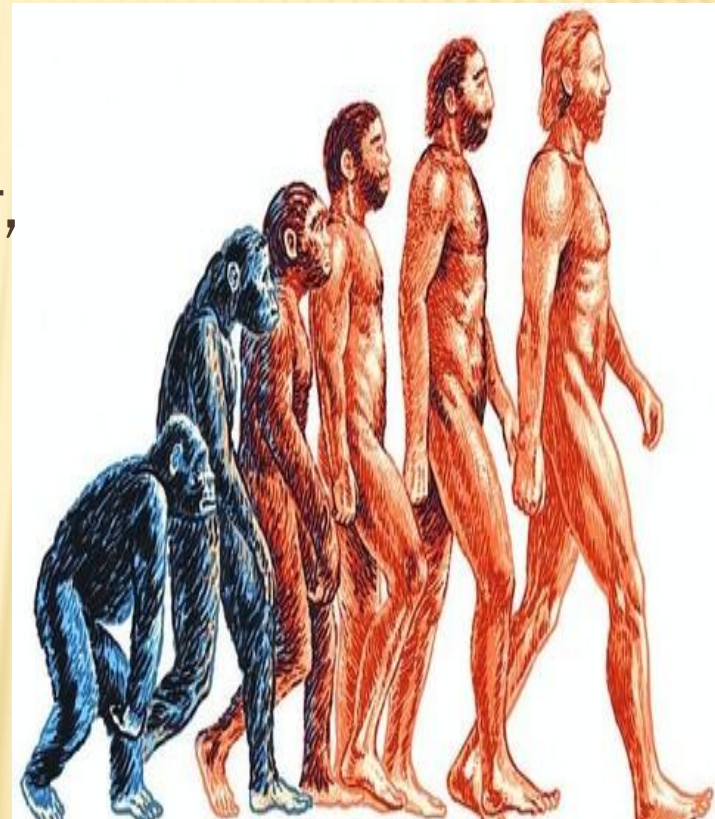


Ф. Энгельс



МОРФОЛОГИЧЕСКИЕ ДОКАЗАТЕЛЬСТВА (СХОДСТВО РАЗМЕРОВ ТЕЛА)

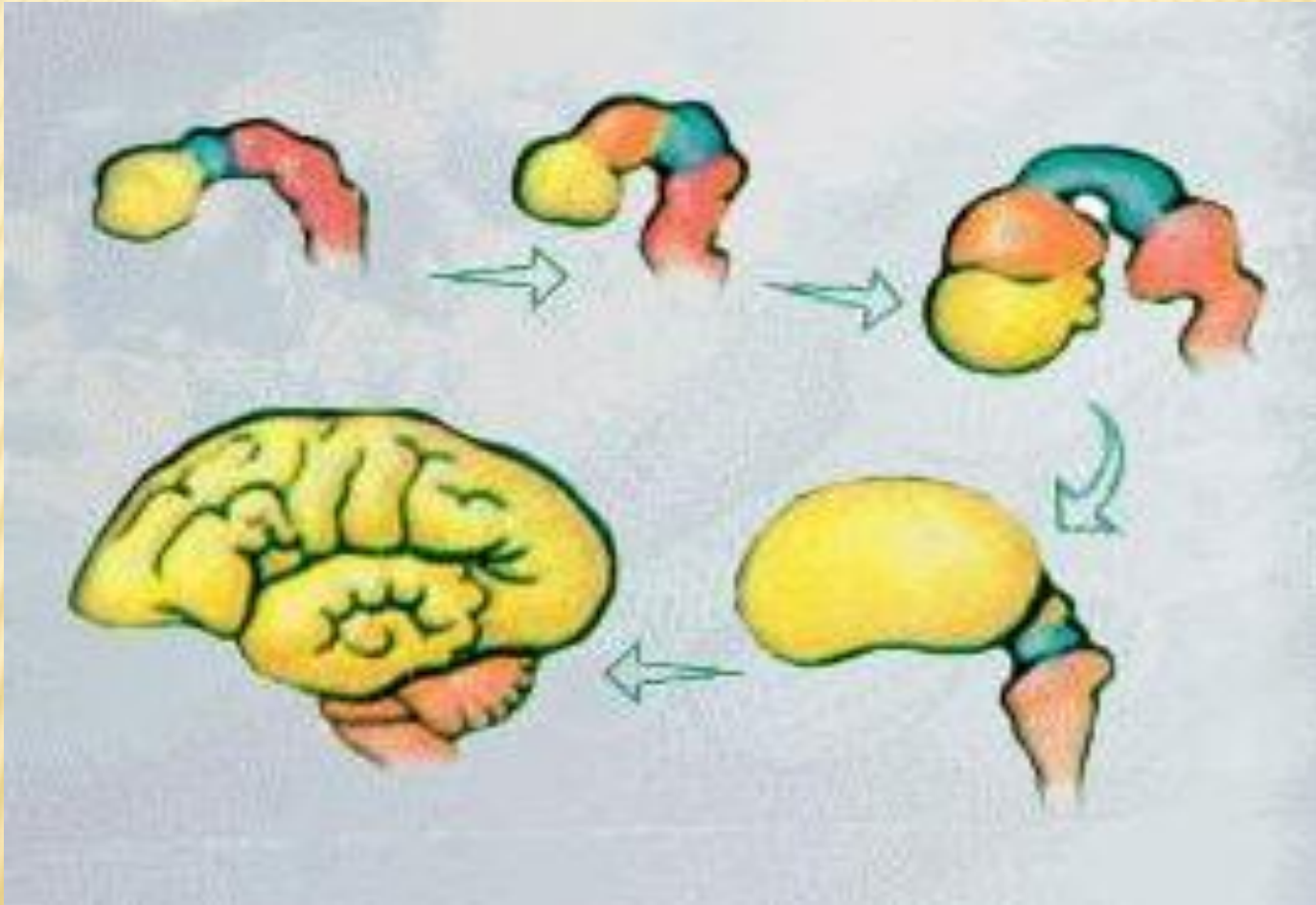
- Размеры тела:
- человек 175см\70кг,
- шимпанзе -150см\50кг,
- орангутанг –
150см\100кг,
- горилла –
200см/200кг,



Эмбриональные доказательства



ЭМБРИОНАЛЬНЫЕ ДОКАЗАТЕЛЬСТВА





человека



гориллы



орангутана



гиббона

СКЕЛЕТЫ

МОЗГ



человека



шимпанзе



орангутана

26. Скелет и головной мозг человека и человекообразных обезьян.

Рудименты – это органы или части организма, утратившие в процессе эволюции свои первоначальные функции, имеющиеся у всех особей данного биологического вида. Рудименты – у человека 90 рудиментов: копчик и идущие к нему мышцы, околоушные мышцы, зубы мудрости, остаток мигательной перепонки во внутреннем углу глаза, червеобразный отросток слепой кишки (аппендикс).



21. Рудименты у человека.

Атавизмы – это черты предковых форм, проявившиеся у отдельных особей.

Атавизмы – густая шерсть на лице, наличие хвоста, многососковость, сильно развитые клыки.



Волосатый человек



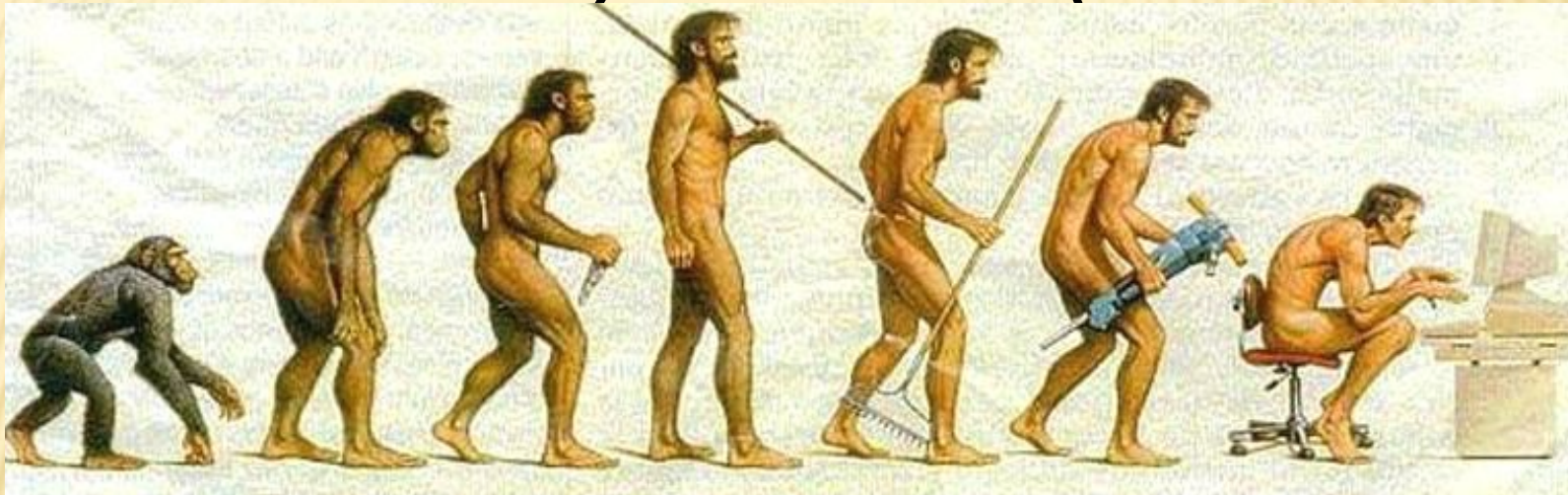
Многососковость
у человека



Хвостатый
мальчик

22. Атавизмы у человека.

Движущие силы антропогенеза



биологические

Сущность (тело)
развивается под
влиянием генетической
программы,

социальные

Сущность (психика)
развивается под
влиянием среды и
общества в которых

РАСПРЕДЕЛИТЕ КАЧЕСТВА:

Движущие силы антропогенеза

Биологические факторы

Социальные факторы

рост, воспитанность, объем мозга, чувство долга, объем грудной клетки, цвет глаз, умение общаться и жить в коллективе, строение кисти руки, цвет кожи, образованность, вес, способность уважать других людей.

ОСНОВНЫЕ ЧЕРТЫ ЧЕЛОВЕЧЕСКОГО ТЕЛА, УНАСЛЕДОВАННЫЕ ОТ ЖИВОТНЫХ

Систематическая категория	Признаки, доставшиеся человеку от таксонов	Рисунок
Тип Хордовые	В эмбриогенезе закладываются хорда, нервная трубка, кишечник.	
Подтип Позвоночные	Внутренний скелет (позвоночник), замкнутая кровеносная система, нервная система образована головным и спинным мозгом, нервами и нервными узлами.	

Класс Млекопитающие

Есть диафрагма, легкие состоят из альвеол, имеют постоянную температуру тела, 4-х камерное сердце, кожа с потовыми железами, зубы дифференцируются на коренные, клыки, резцы, три слуховые косточки в среднем ухе, ушная раковина, волосяной покров.



Подкласс Плацентарные

Плод вынашивается в матке, где есть плацента – детское место, и детеныш выкармливается молоком, которое вырабатывается в молочных железах матери.



Отряд Приматы

Пятипалая конечность, на пальцах ногти, большой палец противопоставлен остальным.



Семейство Гоминиды

До 90% одинаковых генов, болезней, отсутствие хвоста, группы крови, способность к обучению.



Род Человек (Homo)

**Отличия: Развитый
головной мозг, речь,
прямохождение,
хватательные
функции только у рук,
ноги выполняют
опорную функцию,
есть свод стопы,
изгибы позвоночника.**



**Homo sapiens
Человек разумный**

Социальная эволюция

