

# УРОК 3. ЧЕЛОВЕЧЕСКИЕ РАСЫ



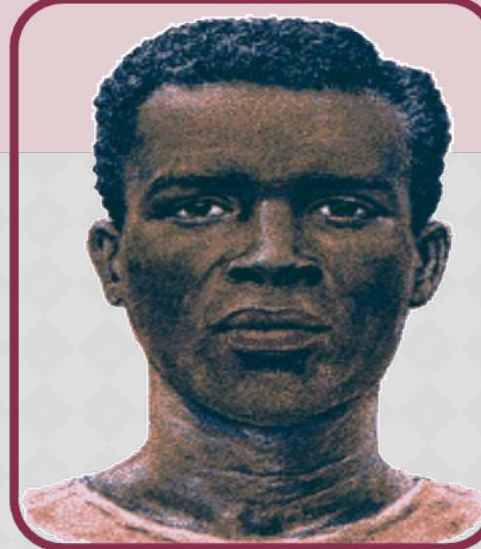
- **Раса** - исторически сложившаяся группа людей, объединенная общими наследственными особенностями: строение лицевой части черепа, цвет кожи.



**европеоидная**



**монголоидная**



**негроидная**

# ЗАПОЛНИТЕ ТАБЛИЦУ В ТЕТРАДИ «ХАРАКТЕРИСТИКА БОЛЬШИХ РАС»

Линии сравнения	Европеоидная	Негроидная	Монголоидная
Цвет кожи			
Цвет глаз			
Цвет волос			
Качество волос			
Форма носа			
Форма губ			
Первоначальный ареал			

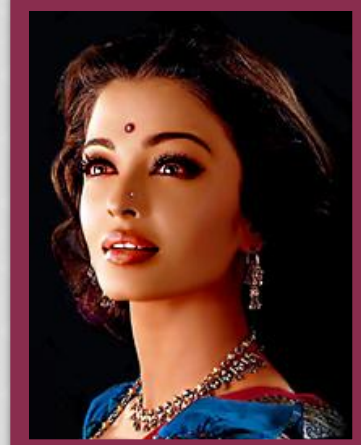
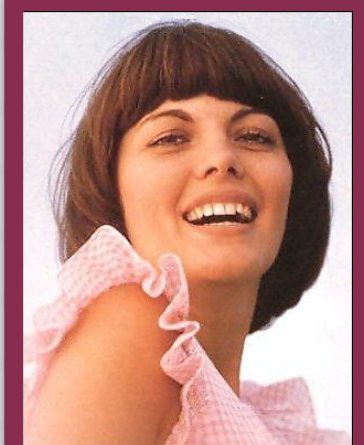
**Докажите, что все расы равноценны!**

# ЕВРОПЕОИДНАЯ РАСА



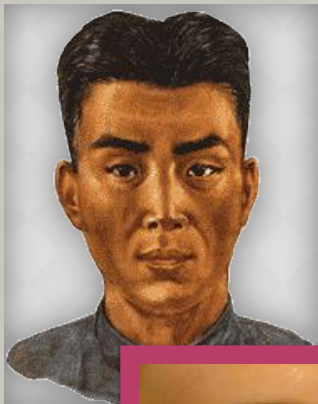
- светлая или смуглая кожа
- прямые или волнистые мягки волосы
- узкий выступающий нос
- светлый цвет глаз
- тонкие губы

К европеоидной расе относятся: русские, перуанцы, венгры, датчане, арабы, индийцы, французы, греки. Большинство народов Евразии относится к этой расе.





# МОНГОЛОИДНАЯ РАСА

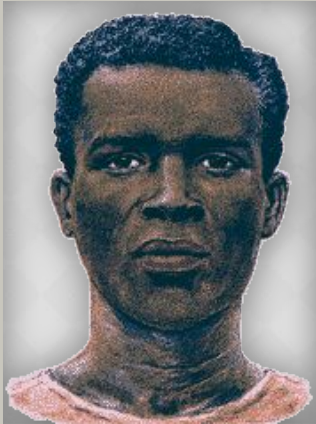


- смуглая или светлая кожа
- прямые и достаточно жесткие волосы
- уплощенная форма лица с заметными скулами и выступающими вперед губами
- узкая глазная щель
- сильное развитие складки верхнего века  
наличие эпикантуса, «монгольской складки»

К монголоидной расе относятся: буряты, вьетнамцы, индейцы, китайцы, корейцы, тибетцы, японцы.

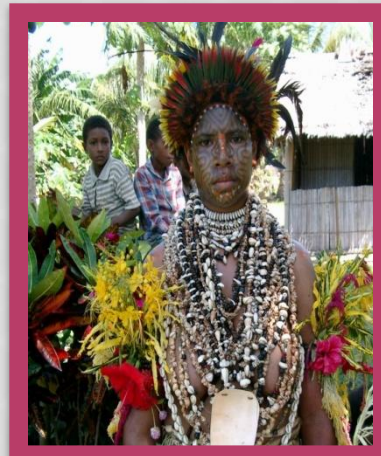


# НЕГРОИДНАЯ РАСА



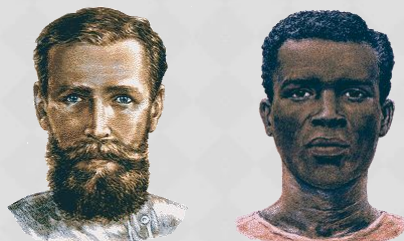
- темный цвет кожи
- курчавые, спирально закрученные волосы
- широкий и мало выступающий нос
- толстые губы

К этой расе относятся негры, австралийцы - аборигены, пигмеи, бушмены, папуасы.



# СМЕШЕНИЕ РАС

мулаты



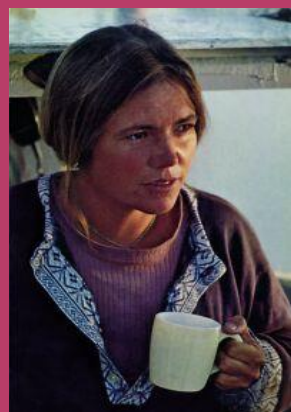
метисы



самбо



Президент  
США  
Обама





**По своим умственным особенностям все расы одинаковы. Реально существующие различия в уровне культуры связаны не с биологическими особенностями людей разных рас, а с социальными условиями развития общества.**

**На земле существует один вид - Человек разумный.**

**Все расовые отличия сформировались как приспособления к окружающей среде.**





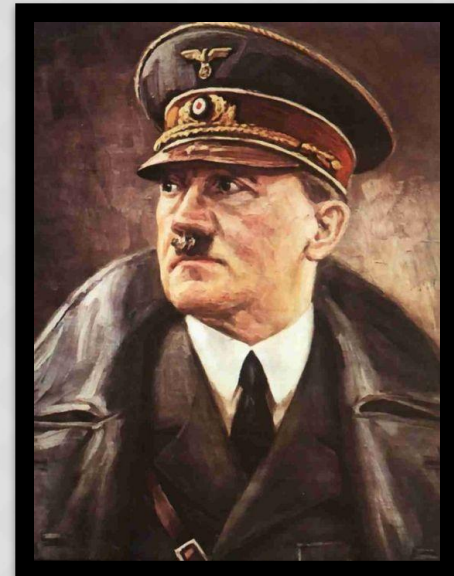
Однако существуют антинаучные теории, которые утверждают биологическую неравноценность рас.

- Расовые теории – антинаучные теории о превосходстве одних рас над другими.

Например,

апартеид – угнетение негров, сионизм – угнетение арабов.

В фашистской Германии расизм был возведен в ранг государственной политики и служил оправданием уничтожения неполноценных народов на оккупированных территориях.



Любой человек, независимо от расовой принадлежности, является «продуктом» генетической наследственности и социальной среды.



# ЧТО ДАЕТ ЛЮДЯМ ЦИВИЛИЗАЦИЯ?

Преимущества	Негативные последствия

# ЧТО ДАЕТ ЛЮДЯМ ЦИВИЛИЗАЦИЯ?

Преимущества	Негативные последствия
Расширение пищевой базы	Загазованность атмосферы
Использование различных тепловых ресурсов	Ухудшение продуктов питания
Создание транспорта	Уменьшение двигательной активности
Отступление многих болезней	Приобретение вредных привычек
Улучшение условий жизни	Истощение пахотных земель
	Ухудшение качества вод



# ДОМАШНЕЕ ЗАДАНИЕ

- П.2-4, повторить п.1, заполнить таблицу «Расы»
- Составить тест из 10 вопросов (по п. 1-4)
- Критерии оценки теста:
  1. Разнокачественность вопросов,
  2. Степень сложности вопросов.