

Формы земной поверхности



Основные формы земной поверхности



Равнины



Горы

Формы земной поверхности ХОЛМ, ОВРАГ



Равнина

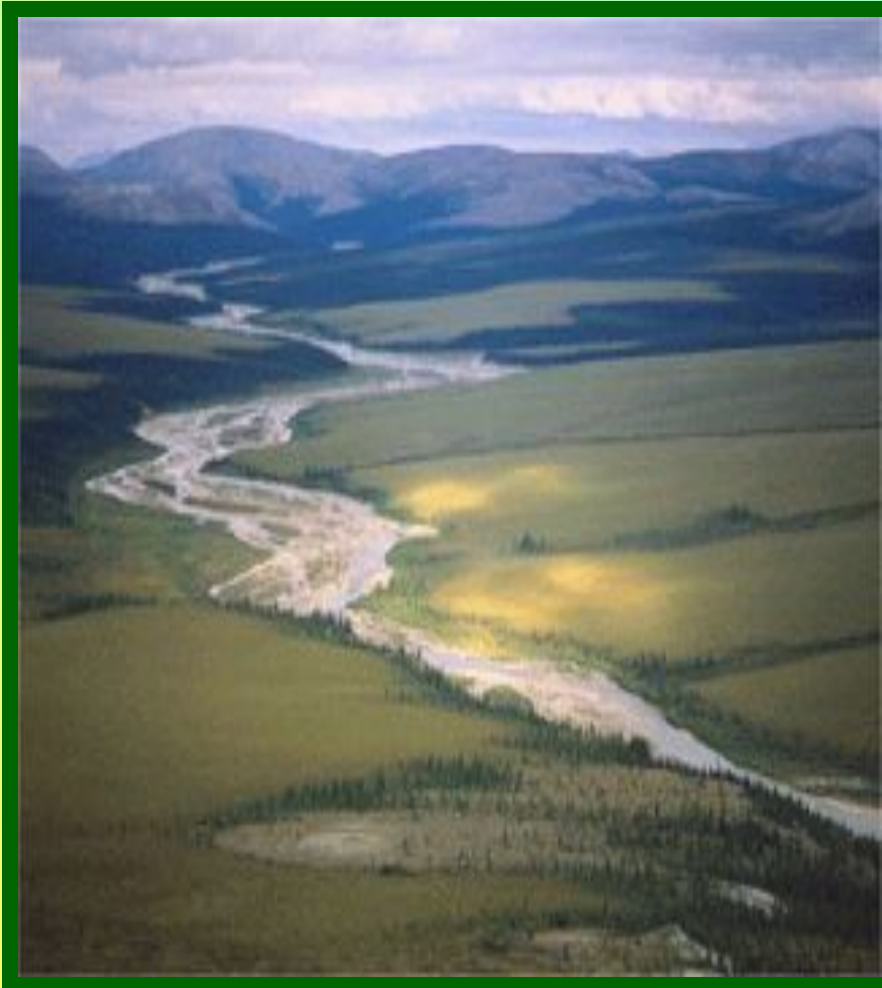
Равнина – ровный участок земной поверхности, занимающий большую площадь и имеющий небольшие различия по высоте.



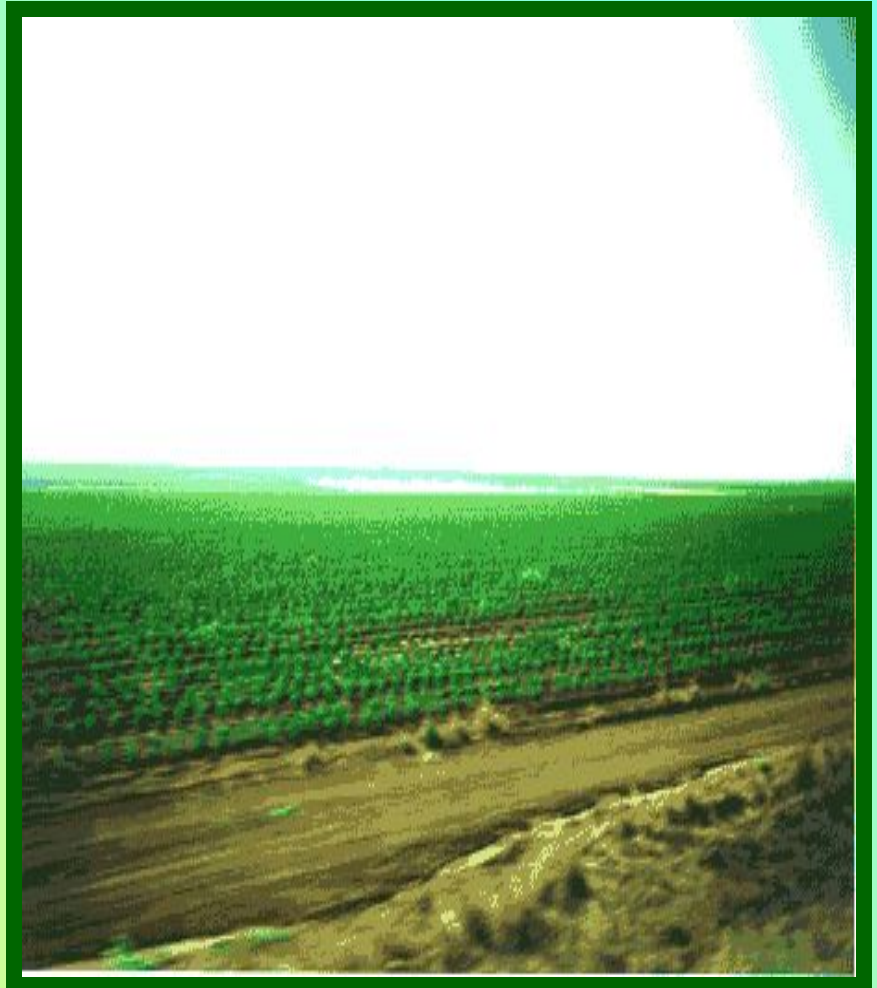
Физическая карта России



Равнины



Холмистые

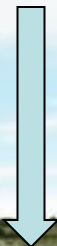


Плоские

Холм

возвышение на равнине

вершина



СКЛОН



ПОДОШВА



Овра́г — форма рельефа — форма рельефа в виде глубоких и крутосклонных ложбин, образованных временными водотоками.



Гора

***возвышенность более 200 метров над
окружающей местностью.***

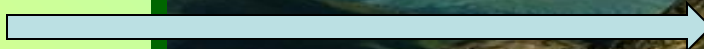


Части горы

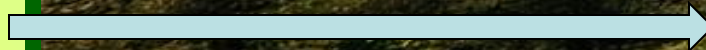
вершина

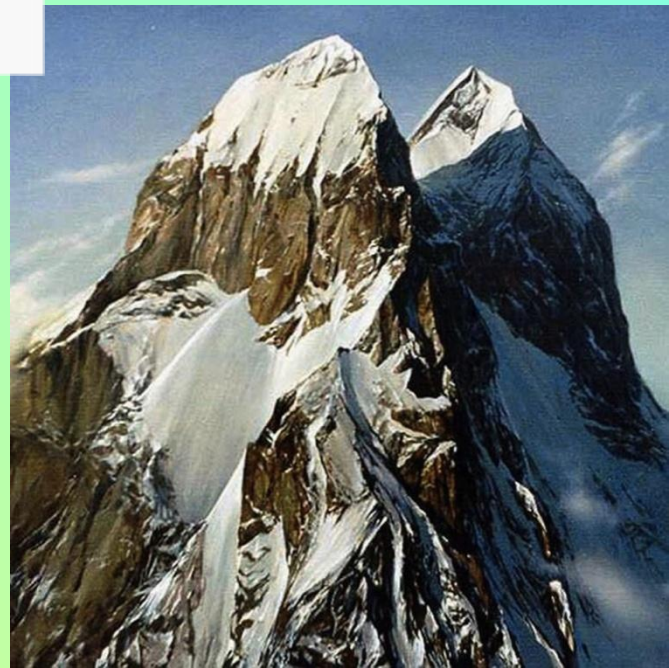
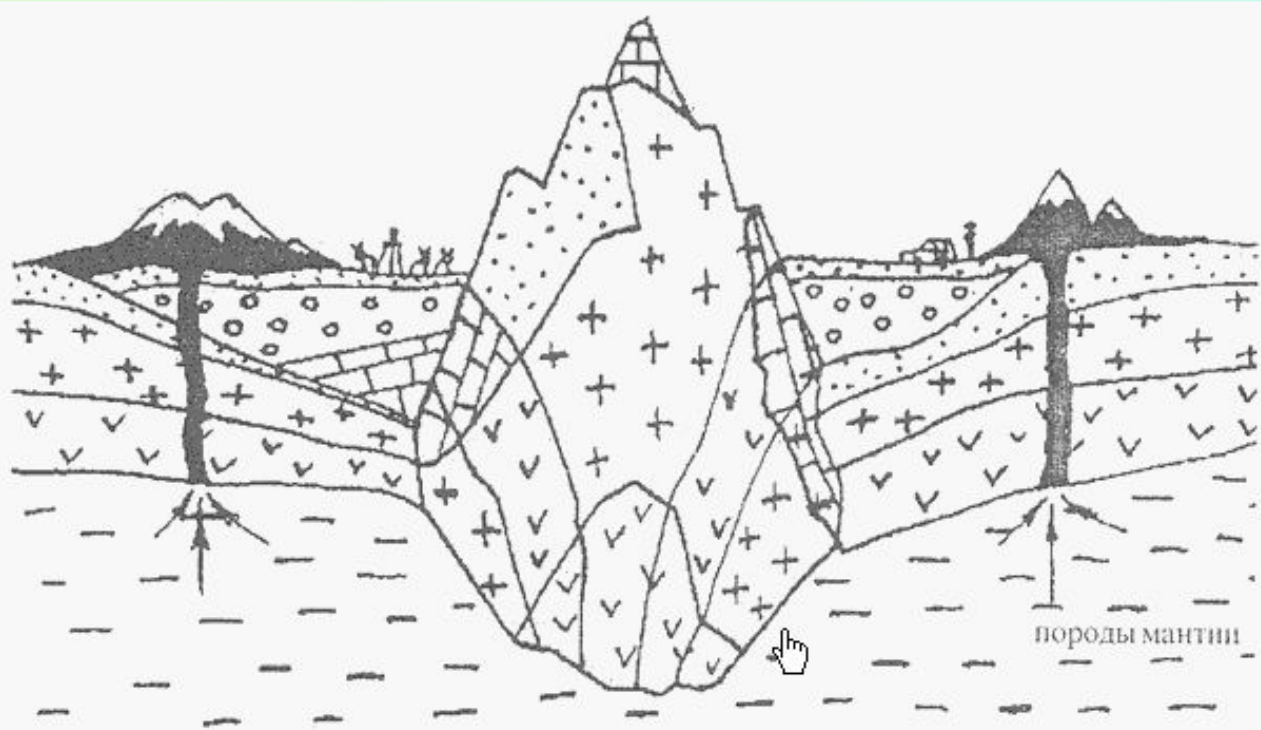


СКЛОН

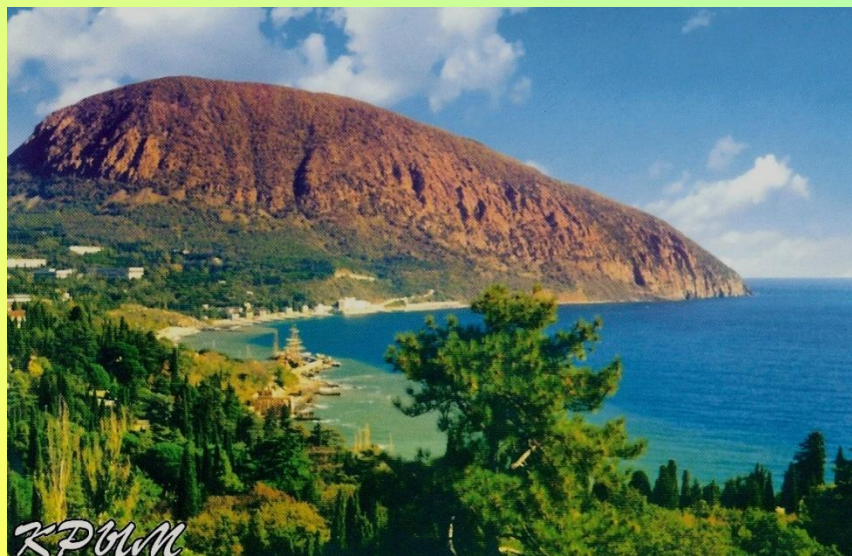
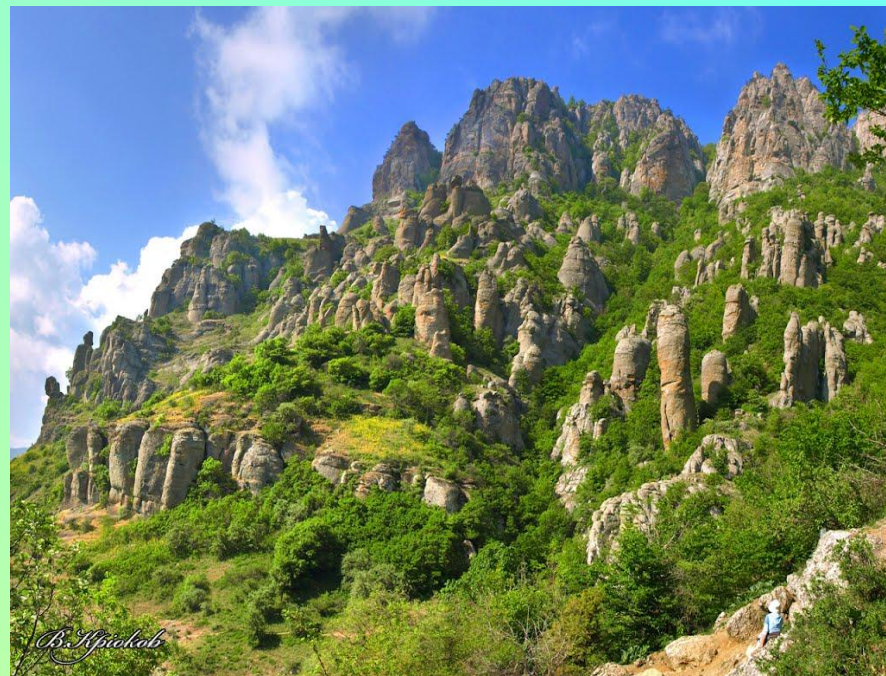


подошва





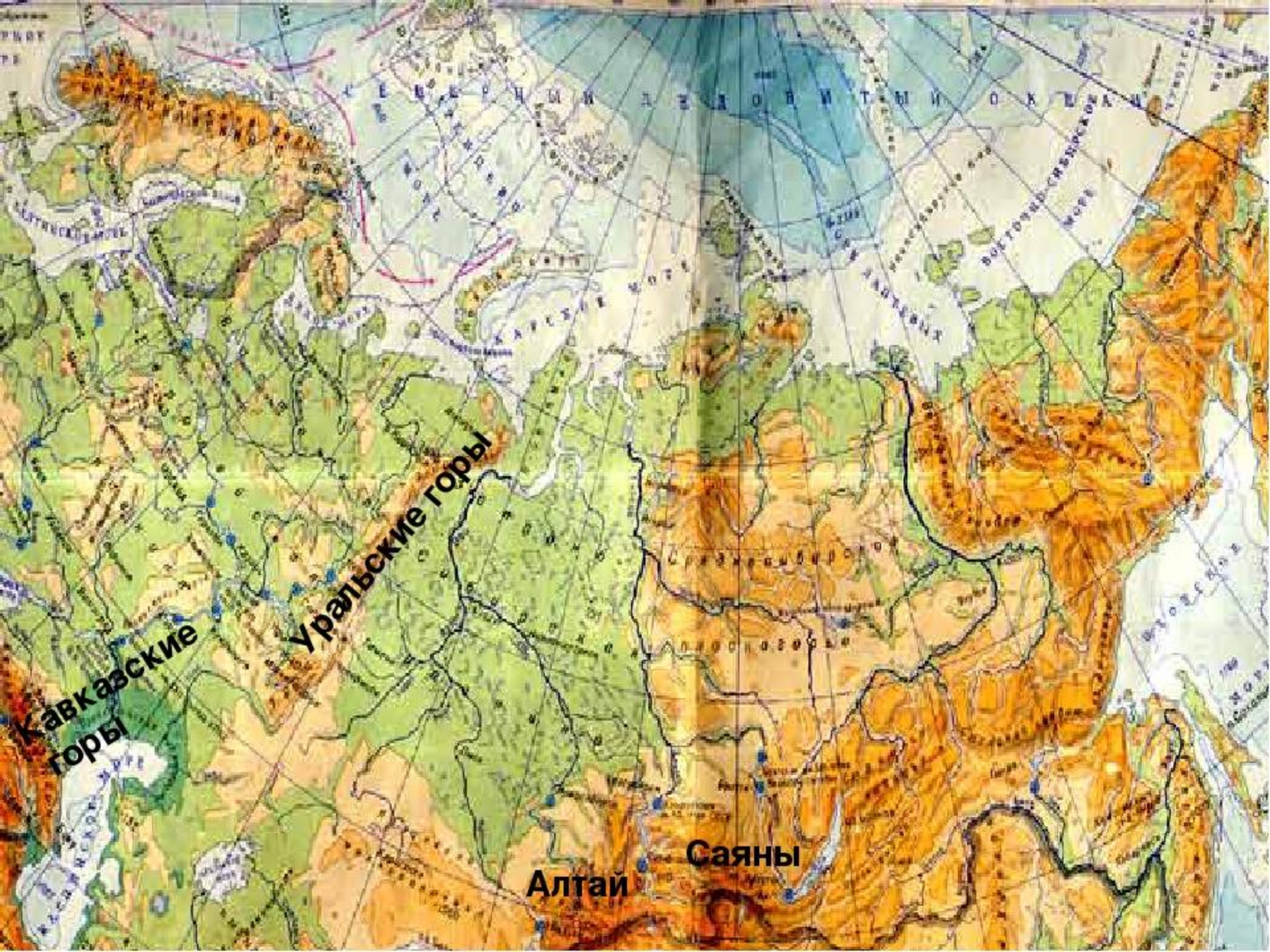
Крымские горы







<http://bobfox.spbland.ru/>



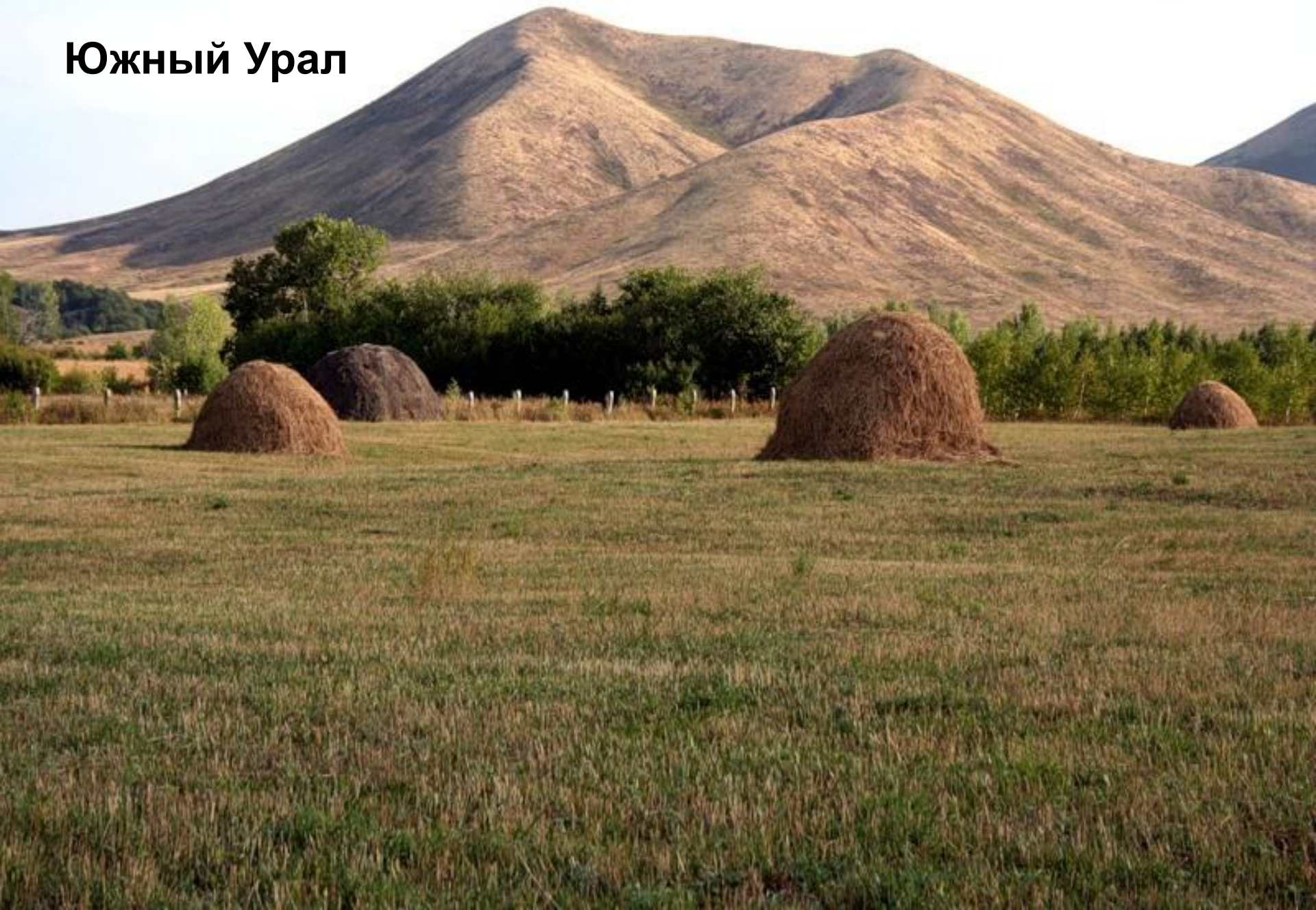
**Кавказские
горы**

Уральские горы

Алтай

Саяны

Южный Урал





Горы Кавказа.



Эльбрус.



Высота 8848 метров

Северный Кавказ. Анапа.



Кавказские Минеральные воды.

