

28.09.2018

**Повторение тем  
«Человек как личность»,  
«Характер и  
темперамент»**

*9 класс, обществоведение*

# МЕЛАНХОЛИК

слабый тип нервной  
системы

Человек с легко  
ранимой нервной  
системой



Отличается  
повышенной  
чувствительностью



Мечтательный,  
малообщительный

Легко расстраивается,  
тревожный, склонный  
к рассуждениям



Нуждается в  
постоянной поддержке  
окружающих людей.

Болезненно  
переживает неудачи

Низкая выносливость,  
неуверенность,  
мнительность



Повышенная  
чувствительность к  
мелочам может стать  
преимуществом в  
некоторых творческих  
профессиях



# САНГВИНИК

сильный, уравновешенный, подвижный  
тип нервной системы

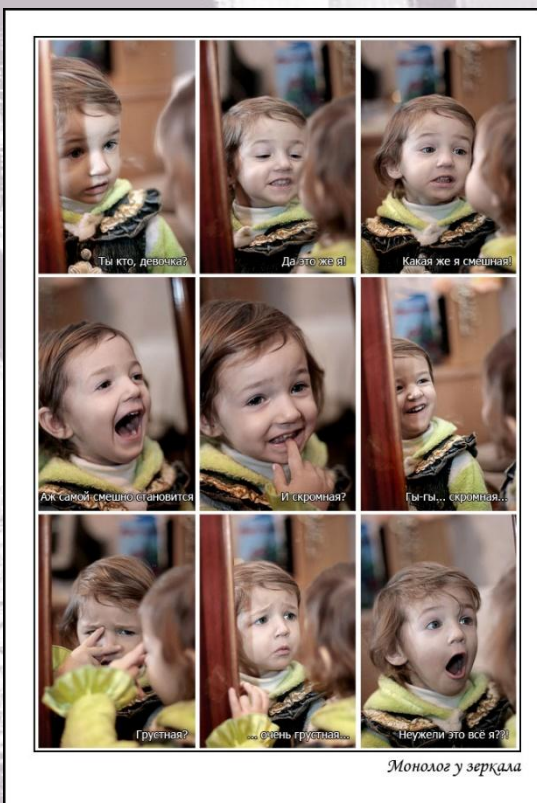
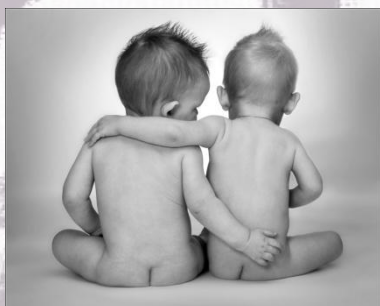
Общительный,  
разговорчивый

Характеризуется  
разнообразием и  
богатством мимики,  
движений

Отличается хорошей  
работоспособностью,



Легко сходится с  
новыми людьми



но побуждения его неустойчивы, он  
быстро утомляется при монотонной  
работе либо там, где необходима  
постоянная концентрация внимания.  
Тяготится будничной, кропотливой  
работой.



сильный, неуравновешенный тип  
нервной системы

# ХОЛЕРИК

Человек  
вспыльчивый,  
прямолинейный,  
решительный,  
агрессивный.



Сильные эмоции и  
быстрая смена  
настроений.

Это энергичные,  
стремительные, боевые,  
задорные, смелые,  
уверенные,  
решительные,  
инициативные люди.



Медленный темп  
деятельности его тяготит,  
так же, как и рутинная  
кропотливая работа.

Движения резкие,  
голос громкий, речь  
быстрая.



Быстро остывает и  
успокаивается, если ему  
уступают, идут навстречу.



# ФЛЕГМАТИК

Отличается выдержкой,  
но несколько  
медлительный



Усидчивый, терпеливый



Уравновешенный,  
мало эмоционален

Нелегко вступает в  
контакты с другими  
людьми



Его трудно  
разгневать или  
опечалить.

сильный, инертный тип  
нервной системы

Характеризуется  
высокой  
работоспособностью



Медленно  
перестраивает  
навыки и привычки,  
трудно  
переключает  
внимание.



# Как реагирует на препятствие, возникающее на его пути

- **Холерик**

- **Флегматик**

- **Сангвиник**

- **Меланхолик**



# **Как реагирует на препятствие, возникающее на его пути**

- **Холерик - препятствие сметает**
- **Флегматик - часто даже не замечает**
- **Сангвиник - обходит**
- **Меланхолик - перед препятствием останавливается**



# СООТНЕСИТЕ Я-ОБРАЗЫ И ИХ СОДЕРЖАНИЕ

Я-  
РЕАЛЬНОЕ

Я-  
ИДЕАЛЬН

ОБ  
Я-  
ВООБРАЖАЕМ  
ОЕ

Я-  
ФАНТАСТИЧЕ  
СКОЕ

Я-  
ОЖИДАЕМО  
Е

*Каким бы я хотел  
быть*

*Каким, по моему мнению,  
меня воспринимают  
ожидающие  
Какой я в своих*

*Какой я есть на  
самом деле*

*Каким бы я хотел быть,  
если бы это было  
возможно*





# СООТНЕСИТЕ ТИП ТЕМПЕРАМЕНТА И ЕГО ХАРАКТЕРИСТИКУ

1. **САНГВИНИК**

**А** Спокойный, медлительный; движения и мимика невыразительны; настойчивый и упорный работник

2. **ХОЛЕРИК**

**Б**

Подвижный, веселый, общительный; легко сходится с людьми; не доводит дело до конца; легко приспосабливается к новым условиям

3. **ФЛЕГМАТИК**

**В**

Обидчив, легко ранимый; голос тихий, движения невыразительны; тяжело переносит неудачи; сдержан; плохо приспосабливается к новому

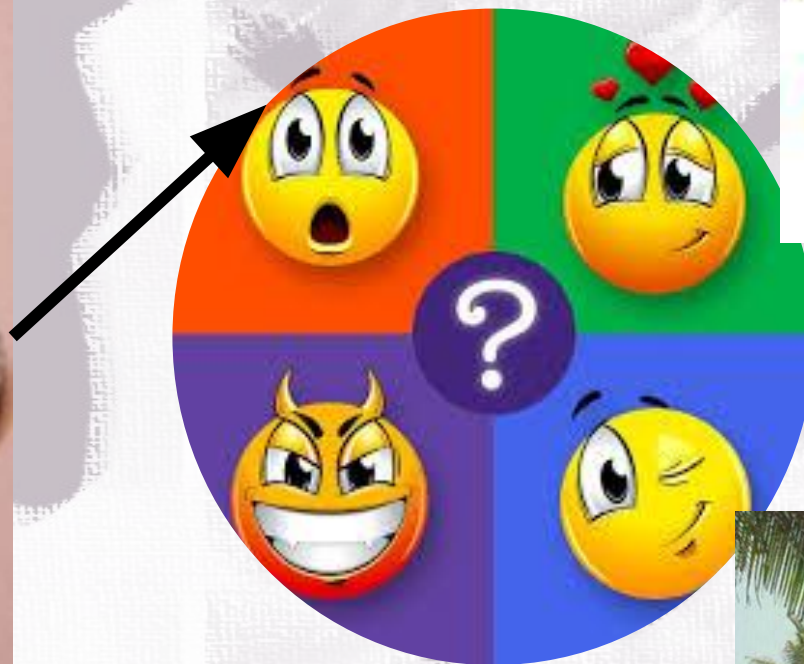
4. **МЕЛАНХОЛИК**

**Г**

Быстрый, порывистый, с большой жизненной энергией; часто меняется настроение; вспыльчив, несдержанный; не любит работы с медленным темпом

**К**

# ХАРАКТЕР



**совокупнос  
ть**



# ЛИЧНОСТЬ



1



качеств



социу



# ИНДИВИДУАЛЬНОСТЬ



ДЕЙСТВИЯ  
Я



Я ДУМАЮ НЕ КАК ВСЕ!

ОТЛИЧИ

НЕПОВТОРИМОС



# ОРГАНИЗМ



**существован**

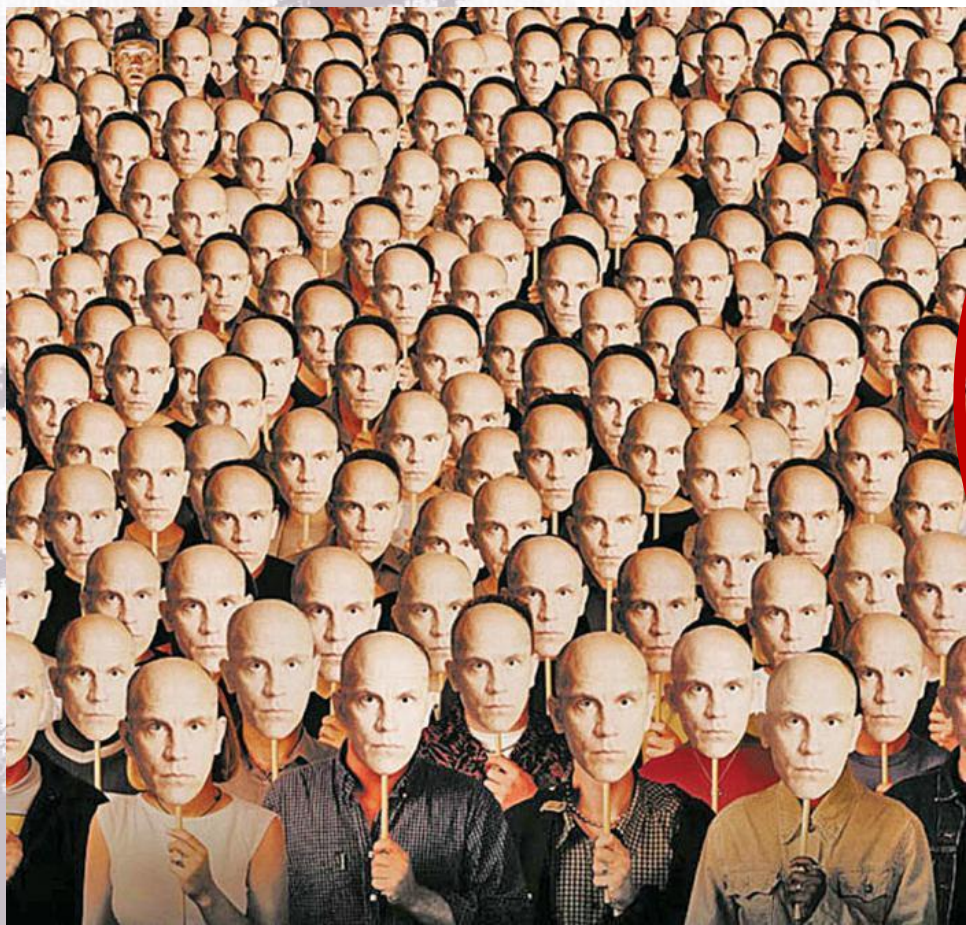


**тел  
о**



**ПСИХИК**

# ИНДИВИД



ЧЕЛОВЕЧЕСТВ

# Я-КОНЦЕПЦИЯ



# ТЕМПЕРАМЕНТ



динамик

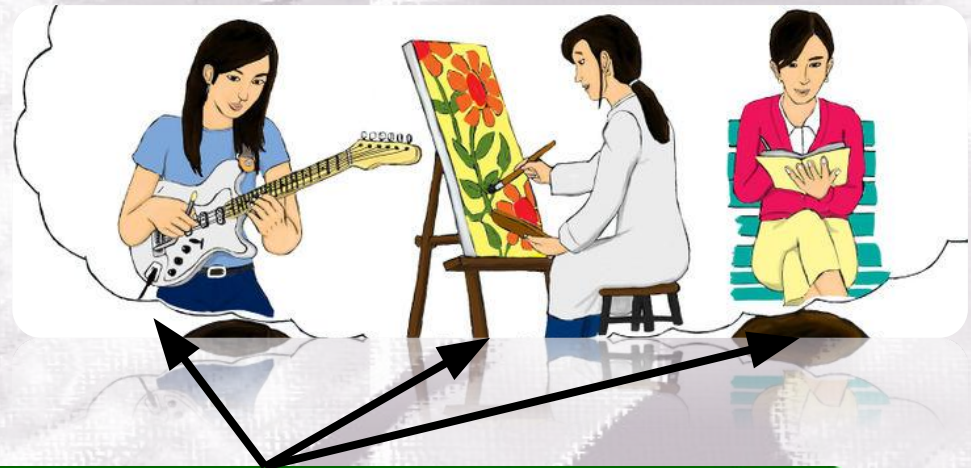




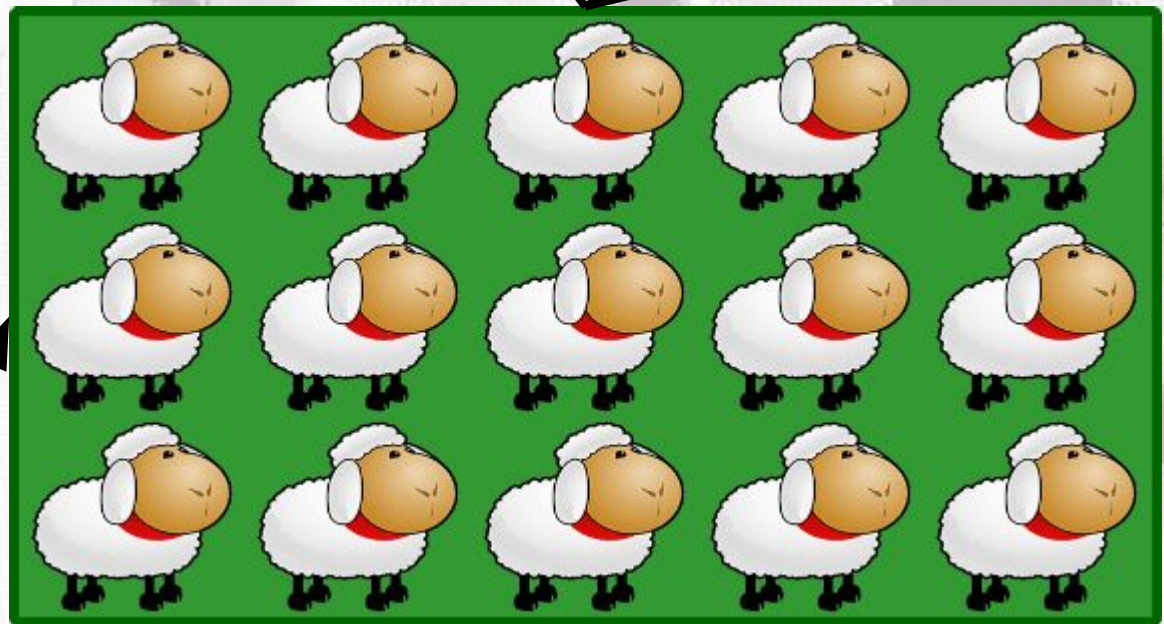
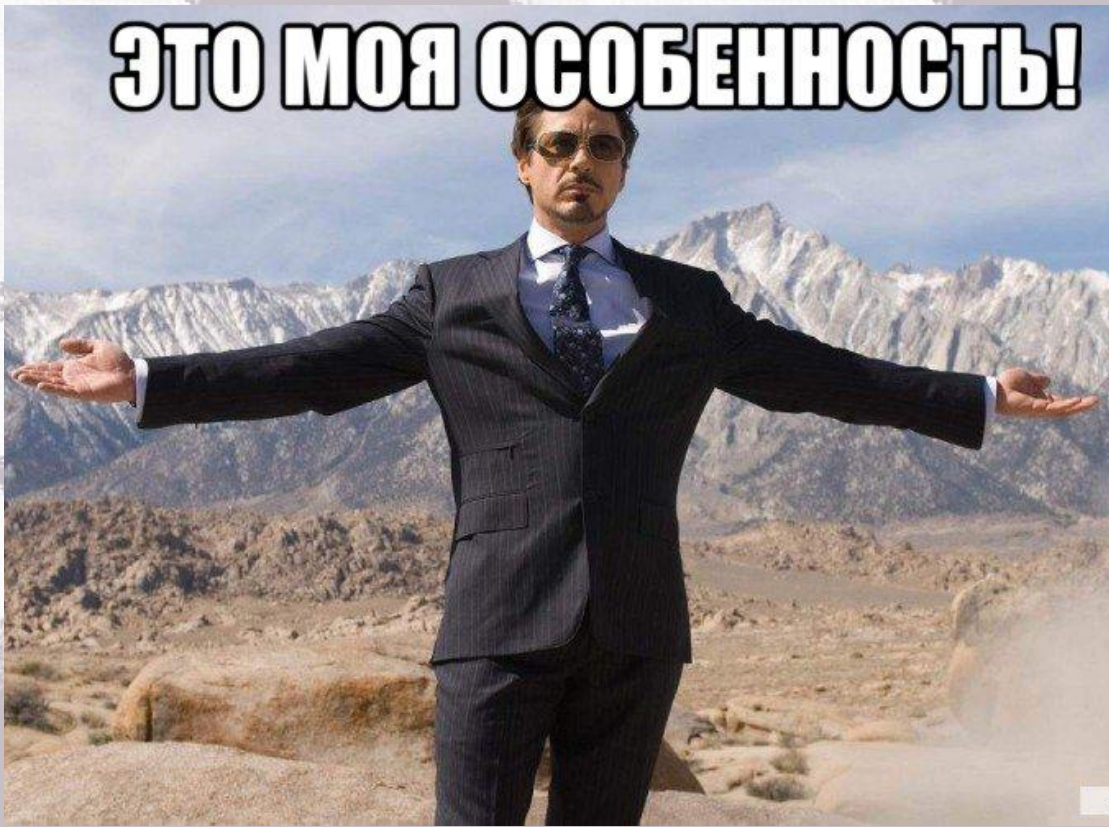
# САМООЦЕНКА



# ЧЕРТА ХАРАКТЕРА



**ЭТО МОЯ ОСОБЕННОСТЬ!**



# ДЕЯТЕЛЬНОСТЬ



# МЫШЛЕНИЕ



ПОЗНА  
Ю



# СОЗНАНИЕ

