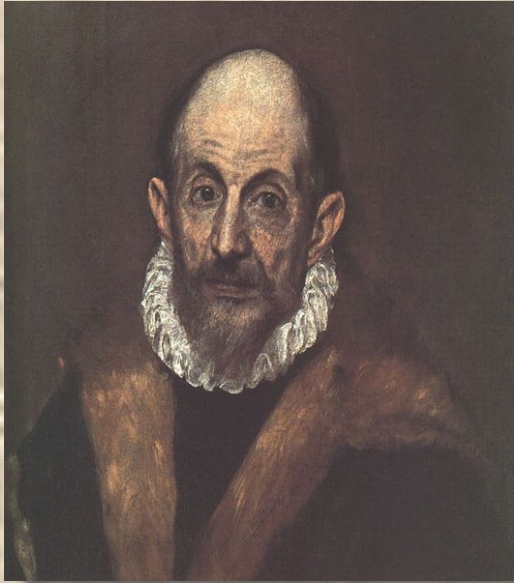


**«...ОН ОСТАЕТСЯ В
своем роде
единственным».**

**Творчество Эль
Греко**

Доминикос Теотокопулос (1541 – 1614)



Трудно отнести его искусство к какому-либо из направлений. Поздний Ренессанс, маньеризм, барокко, или, может быть, позднее эхо Византии и готики, или раннее предвестие экспрессионизма? Все это...можно усмотреть в живописи Эль Греко, но он остается в своем роде единственным.

Н.А. Дмитриева

Автопортрет. 1604

Искусство Эль Греко — уникальной фигуры в истории мировой живописи, впитавшее в себя византийские традиции, достижения итальянского Ренессанса и спиритуалистическую эстетику маньеризма, порождено кризисным временем. Мир его образов, соединивший духовную экзальтацию и утонченный интеллектуализм, связан с субъективно-эмоциональной линией в искусстве Позднего Возрождения.

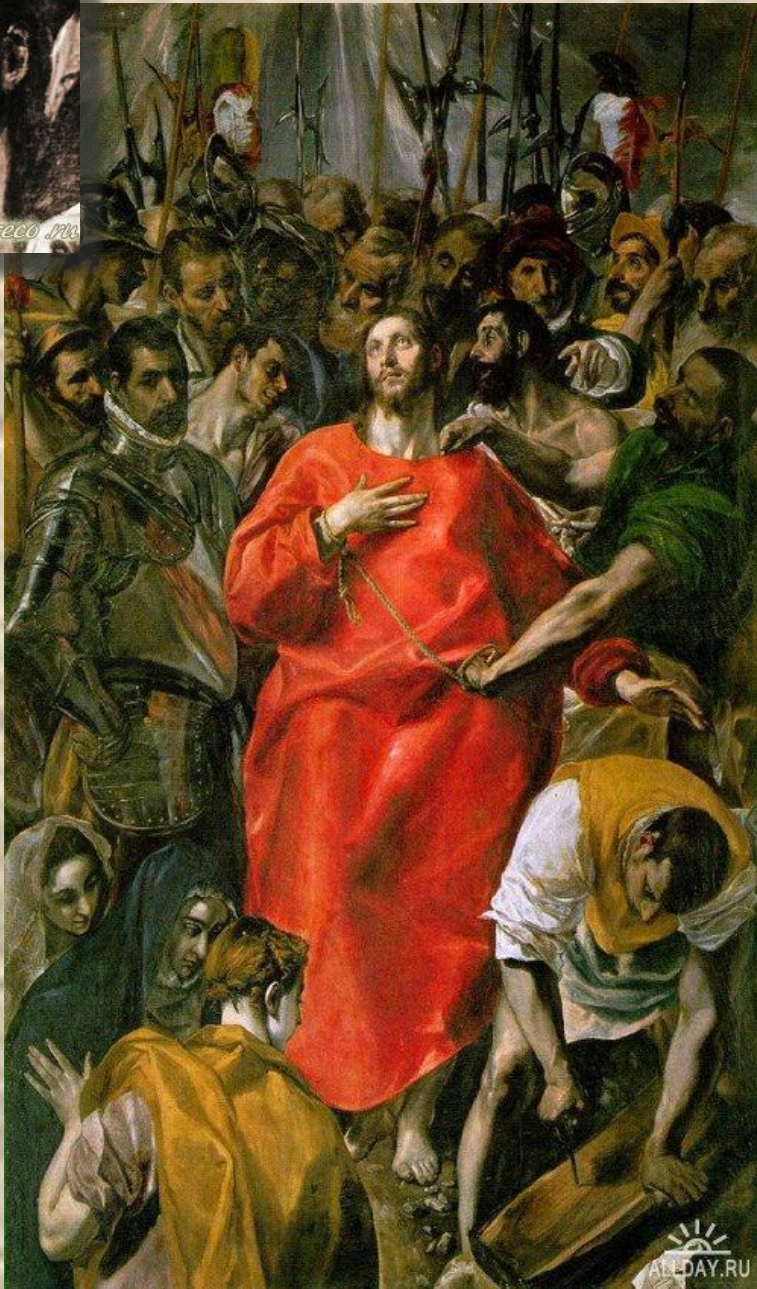
Эль Греко не имел последователей, его искусство в течение трех столетий было предано забвению. Открытие его в начале 20 века превратилось в сенсацию.

Первые полученные в Испании заказы — картины для алтарного образа церкви Санто Доминго эль Антигуо в Толедо (центральная композиция «Вознесение Марии», 1577, Чикаго, Институт искусств), «Эсполио» для сакристии толедского собора (1579, находится на месте) — еще хранят отзвуки итальянского искусства, но вместе с тем преодолевают нормы классической традиции и обнаруживают необычность изобразительных приемов.

Отличительные особенности стиля художника:

- *причудливая вытянутость фигур в длину;*
- *расположение горизонтального сюжета по вертикали;*
- *беспокойный, нервный ритм извилистых линий;*
- *фосфоресцирующий свет, не имеющий реального источника;*
- *одухотворенность загадочных образов и мистических видений.*

«Эсполио» (1577-1579)



«Троица» (1570-е).

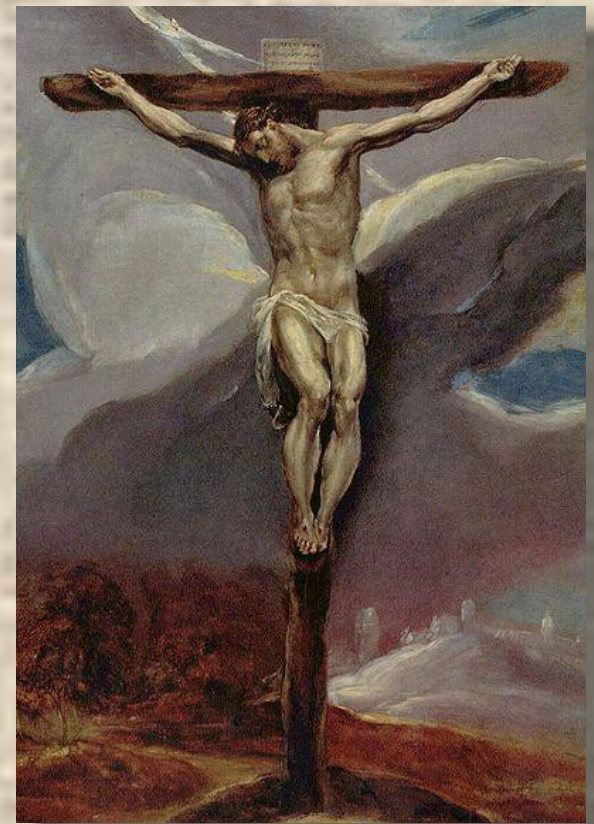




Святое семейство. 1600



Святая Вероника.



Спаситель мира. 1600.

Христос на кресте. 1577.

Произведения Эль Греко, написанные на религиозные сюжеты, проникнуты философскими размышлениями о судьбах людей. В созданных образах он синтезировал свои представления о человеческих характерах.

Возвышенная одухотворенность образов, мистическая экзальтация сближает искусство Эль Греко с маньеризмом и выражает кризисное состояние художественной культуры позднего Возрождения.

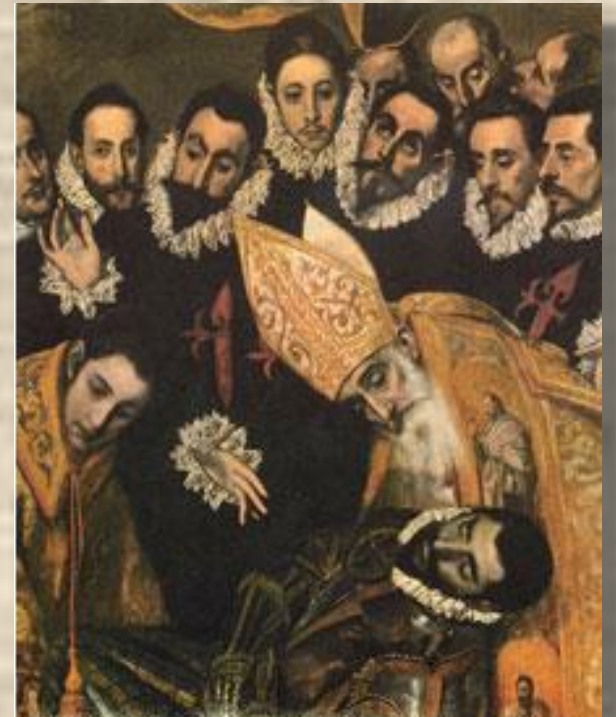


**Святой Иоанн Евангелист. Ок.
1600**



Апостолы Петр и Павел (1587—1592)

**«Погребение графа Оргаса»
(1586—1588)**



В основе картины – средневековая легенда о том, что кастильский рыцарь граф Оргас пожертвовал этой церкви, в которой он желал быть погребенным, большие сокровища. Во время его похорон в 1312 году свершилось чудо: явились св. Августин и св. Стефан и сами опустили в саркофаг тело благочестивого графа.

Действие происходит на земле и на небе, где Христос и Богоматерь, окруженные святыми и праведниками, принимают душу усопшего (ее в виде спеленутого младенца возносит на небо ангел).

Художник соединил далекое событие и современность, сделав участниками погребальной мессы известных людей Толедо: священнослужителей, дворян, ученых. Стоящий справа священник с молитвенником в руках — это Андреас Нуньес, маленький паж на переднем плане — сын художника Хорхе Мануэль, в одной из голов того же характерного типа, что и остальные, видят автопортрет самого Эль Греко. Многие из его друзей узнавали себя в этом полотне.

Картина, написанная в великолепной торжественно-траурной гамме, проникнута возвышенной красотой, изощренным ритмом линий и цветовых созвучий.

Эль Греко – блестящий мастер реалистического портрета.



«Портрет кавалера с рукой на груди» (1577-1579) - словно возведенный в рамки канона образ испанского дворянина своего времени.



«Портрет живописца» (1600—1605) - парадное светское изображение молодого живописца



**Портрет кардинала Таверы
(1608—1614)**

Портрет, написанный с посмертной маски кардинала, словно несет на себе разрушительный отпечаток смерти.

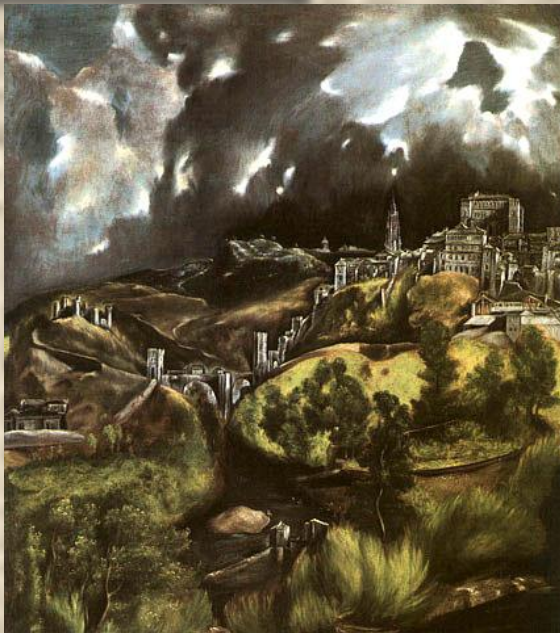
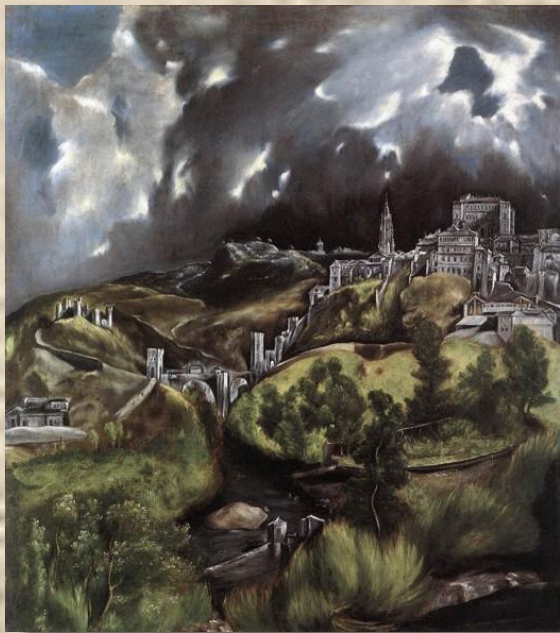


Портрет Нуньо де Геваро. 1596

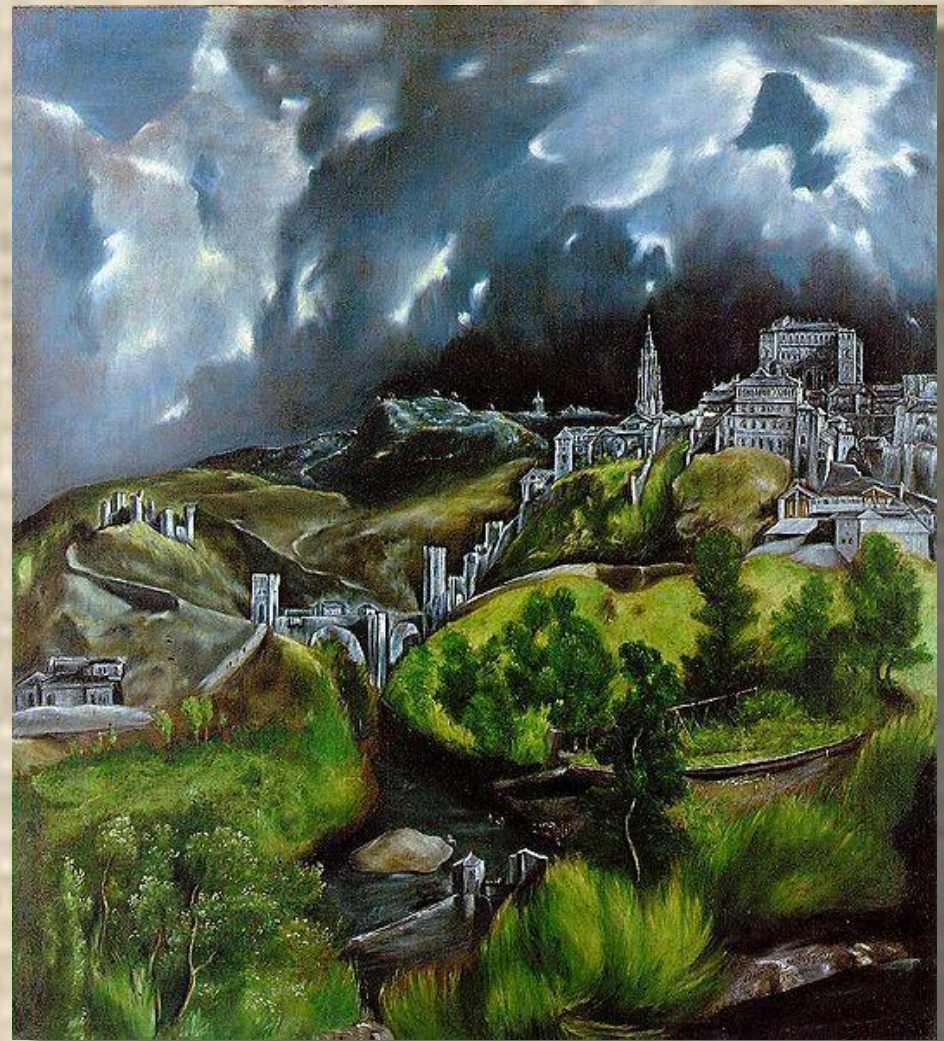


Лаокоон. 1604 -1616 - единственная картина мастера на мифологический сюжет (1610-1614)

Удлиненные фигуры изгибаются и мерцают подобно языкам пламени, свободные от земного притяжения;

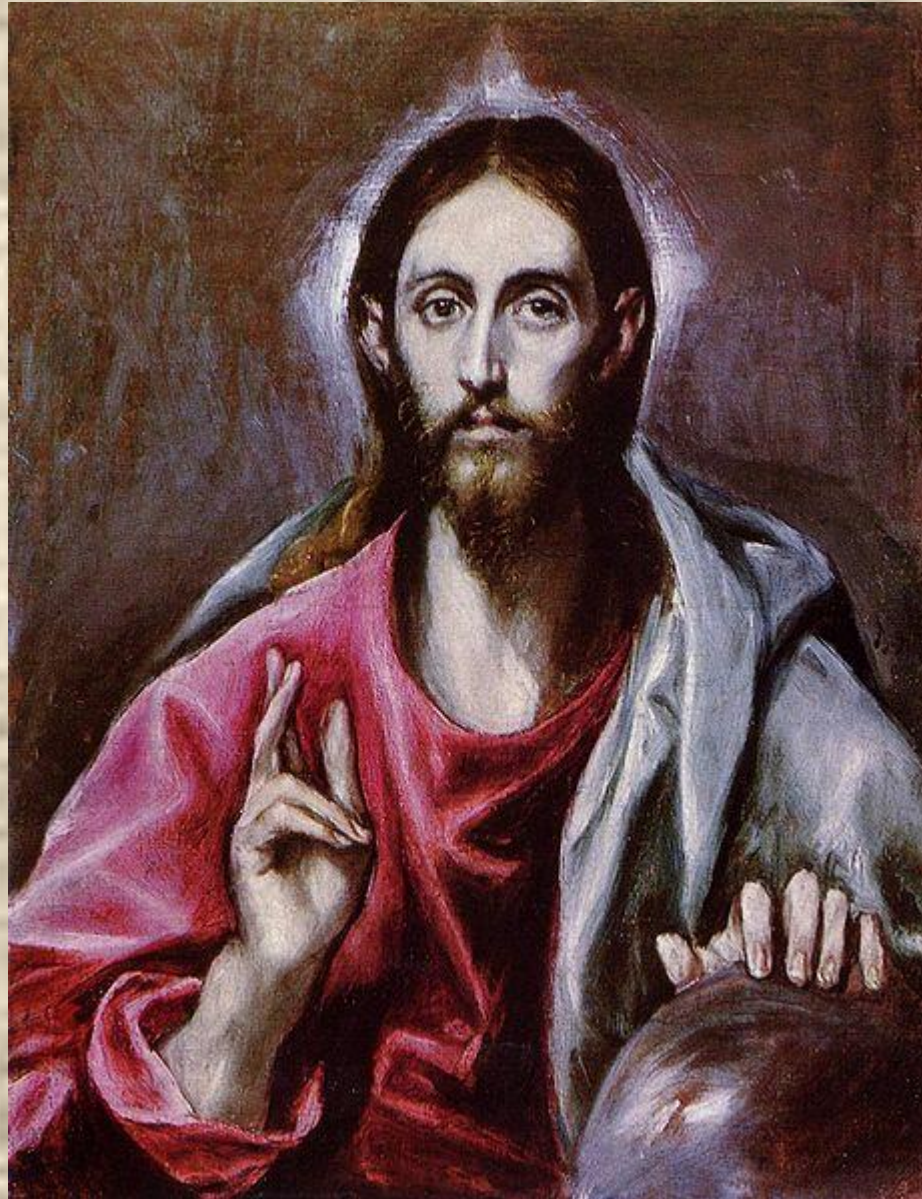


Вид города Толедо. 1610 -1614



Образ города-мира с его призрачной жизнью предстает произведением глубокого философского смысла, от которого веет величием космического характера.

Спаситель мира. 1610





Задание.

Проанализируйте картину «Сошествие святого духа на апостолов» (1610 – 1614) и докажите, что она принадлежит кисти Эль Греко.

« И внезапно сделался шум с неба, как бы от несущегося сильного ветра, и наполнил весь дом, где они находились. И явились им разделяющие языки, как бы огненные, и почили по одному на каждого из них»