



THE LABELS.RU

аутлет брендов

Разновидности трикотажа

Верхние трикотажные изделия



Джемпер (пуловер) имеет застежку ограниченной длины или без нее, воротник различной конструкции или без воротника.



*Жакет** — изделие с разрезом до конца стана, рукава вшивные, заканчиваются манжетами, напульсниками, иногда подгибаются внутрь. Жакет может быть однобортным или двубортным.

*жакет является частью женского гардероба. В мужском данный элемент одежды называется пиджаком.



Платье отличается большим разнообразием фасонов, различных силуэтов.



Блузы шьют из более тонких полотен, с воротником или без него, рукава разного фасона.



Жилет — изделие без рукавов с разрезом по всей длине переда.



Свитер — изделие с высоким воротом, одинарным или двойным, с длинными рукавами.



THE LABELS.RU

аутлет брендов

Разновидности трикотажа

Бельевой трикотаж



THE LABELS.RU

аутлет брендов



К бельевому трикотажу относят все виды нательной одежды – майки, ночные сорочки, комбинации, нижнее белье, купальные костюмы и так далее. Бельевой трикотаж разнообразен по виду и конструкции трикотажного полотна. Белье этой подгруппы вырабатывают преимущественно из природных волокон и искусственного шелка.

К детскому белью относятся изделия для детей, их выпускают тех же видов, что и для взрослых: фужайки, кальсоны, сорочки (для мальчиков), панталоны, сорочки дневные и ночные, комбинации, гарнитуры (для девочек), майки, фужайки спортивные, купальные костюмы, трико, борцовки, тельняшки, спортивные рубашки (спортивные изделия).

Бельевые изделия для детей ясельного возраста - это кофточки, распашонки, песочницы, комбинезоны, ползунки, конверты, гарнитуры, шапочки, чепчики, пинетки и др.





THE LABELS.RU

аутлет брендов

Разновидности трикотажа

Чулочно-носочные изделия



THE LABELS.RU
аутлет брендов



Подследники носят в летнее время взамен носков и вырабатывают их преимущественно из капроновых эластичных нитей. Подследники покрывают стопы ног полностью, состоят из корпуса и бортика с резиновой нитью.



Леггинсы – чулочно-носочное изделие женское и для детей, покрывающее нижнюю часть туловища и ноги до ступни, или верхние части ног до колена, или верхние части ног и часть голени.



Чулки женские закрывают стопу, голень и бедро. Эти чулки отличаются более устойчивой формой и красиво облегают ногу.



Носки покрывают стопы и нижнюю часть ног, включая щиколотку. Мужские, женские и подростковые носки обычно с высокой пяткой, а детские – с низкой. Обозначение размеров мужских, женских и подростковых изделий производят нечетными номерами, детских – четными.



THE LABELS.RU

аутлет брендов

Колготки покрывают нижнюю часть туловища и ноги полностью, включая стопы.

Колготки подразделяются на женские и детские.

Колготки по назначению могут быть классические, декоративные, теплые, лечебно-оздоровительные и корректирующие фигуру. Если содержание лайкры от 3% до 7%, то это означает, что она содержится только в наиболее сильно растягивающихся частях колготок, то есть в поясе, «трусиках» или «шортиках», а собственно ножки колготок состоят из полиамида. В таких моделях достаточно часто возникает неприятное ощущение «обвисания» колготок на коленях, неплотного прилегания к ноге.

Содержание лайкры от 8 до 25% свидетельствует о том, что она распределена в колготках равномерно, и такие колготки будут хорошо облегать фигуру.

Содержание лайкры от 25% до 30% характерно для колготок с медицинским эффектом. Они очень плотно облегают ногу по всей длине, поддерживают мышцы и одновременно стимулируют кровообращение в ногах, позволяя избегать опасного застоя крови.

Плотность нити может быть от 5 до 120 DEN (масса в граммах нити длиной 9 км).

Колготки изготавливают следующих размеров – 1,2,3,4,5,6,7,8, согласно размерной сетке.





THE LABELS.RU

аутлет брендов

Модели женских сумок



THE LABELS.RU

аутлет брендов



Hobo

Hobo представляет собой сумку в виде полумесяца, чаще всего с одним отделением, закрытым на молнию, и носится на плече, плотно прилегая к телу. Сумка Hobo всегда делается из очень мягких материалов, не сохраняющих форму.



Baguette

Сумка Baguette, как можно догадаться из названия, похожа на французский хлебный батон. Это вытянутая сумка округлой формы с застежкой наверху или сбоку и короткой ручкой.



Messenger

Эта сумка получила свое название от велосипедных курьеров, которые носили удобные сумки на ремне и развозили в них письма. Застежки спереди позволяют легко ее открыть и закрыть. Длинный ремень – еще одно отличительное свойство этой сумки.



Tote

Сумка имеет форму широкого квадрата, а чаще прямоугольника, поэтому в нее помещается много нужных вещей. Tote предназначена для шопинга, когда вам нужно одновременно уместить много всего необходимого, но прекрасно справляется и с функциями деловой сумки на каждый день.



THE LABELS.RU

аутлет брендов



Bucket

Эту сумку «в народе» называют сумкой-мешком или торбой. С виду она действительно похожа на мешок, который перетянут кожаным шнурком.



Satchel

Сумка Satchel – это самый обычный школьный ранец, который переделали на современный манер. Имеет характерные застежки как у ранца на передней части. Ремень у такой сумки перекидывается через плечо.



Saddle

Эта сумка получила свое название от седла. На ее создание дизайнеров вдохновили ковбои. Отличительной чертой сумки является форма с нахлестом, напоминающее седло.



Клатч

Сумка-конверт представляет собой сумку прямоугольной или квадратной формы с треугольным верхним клапаном, которая складывается как конверт.



THE LABELS.RU

аутлет брендов

Фасоны платья



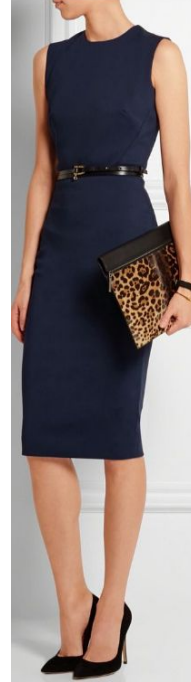
THE LABELS.RU

аутлет брендов



Корсажное (корсетное)

Корсажное платье отличается вшитыми в верхней части вставками для придания жесткости и формирования стройного силуэта. Оно не имеет бретелей и рукавов.



Платье-футляр

Приталенное, зауженное к низу платье длиной до середины колена. Отличительная черта – отсутствие шва по линии талии. Такое платье не имеет воротника, а горловина имеет закругленную форму. Классическое платье-футляр не имеет рукавов.



Платье рубашка

Этот практичный фасон платья похож на удлиненную мужскую рубашку. Может быть полуприталенным либо прямым и носиться с поясом или без.



Платье с запахом

В платье такого фасона передняя часть разделена на два отдельных элемента. Один из них запаховывается на одну сторону сверху на второй, в результате чего у наряда образуется V-подобный вырез.



THE LABELS.RU

аутлет брендов

Верхняя одежда

Пальто



Бушлат

Эта разновидность пальто обычно двубортная, имеет широкие лацканы, большие деревянные или металлические пуговицы в качестве застежек и вертикально или наискосок прорезанные карманы.



Балмакан

Представляет собой свободное пальто с рукавами-реглан и узким отложным воротником.



Афганское

Представляет собой пальто из бараньей или козлиной шкурки, с шерстью внутри и мягкой кожей снаружи.



Двубортное

Двубортное пальто представляет собой пальто с широкими дублированными передними клапанами, на которых расположены два параллельных столбца кнопок или пуговиц.



Даффлкот

Пальто, сшитое из грубой толстой шерстяной ткани. Главной особенностью такого пальто являются застежки, по виду напоминающие клинышки.



Шинель

Изготовленное, как правило, из шерсти и предназначено для защиты от холода и непогоды. Воротник и манжеты возможно отвернуть, чтобы защитить лицо и руки от холода и дождя. Дополнительный мыс защищает плечи от дождя (если выполнен из водонепроницаемого материала) и холода. Шинель имеет глубокие карманы по бокам.



Пальто-кокон

Пальто объемного силуэта (oversize). Напоминает букву «О». Чаще выполнено из плотной шерсти.



Честерфилд

Представляет собой длинное пальто. Бывает как однобортный, так и двубортный. Чаще всего изготавливался из тяжелого твида или верблюжьей шерсти.

Плащ



Кейп

Разновидность верхней одежды трапециевидной формы, достаточно свободной по фигуре, иногда без рукавов или с прорезями под них и с застежкой по типу пальто.



Тренкот

модель дождевого плаща с неизменными атрибутами: двубортный, с погонами и отложным воротником, манжетами, кокеткой, поясом и разрезом сзади. Обычно тренч выполнен из водонепроницаемого материала: шерстяной или хлопчатобумажной материи с водонепроницаемой пропиткой, иногда кожи.



Дождевик

Дождевик – это плащ, выполненный из специального материала, который способен защитить от дождя.



THE LABELS.RU

аутлет брендов

Женская обувь



THE LABELS.RU
аутлет брендов



**«Армейские»
ботинки**

Для такого рода ботинок характерна прочная шнуровка, которая проделана от начала и до конца ботинок



Ботфорты

Для ботфорт характерна высокая и узкая «посадка». Они обязательно должны быть выше колена.



Угги

Сапоги из овчины шерсти. Угги бывают разной длины: до середины икры и ниже.



Ковбойские сапоги

Для ковбойских сапог всегда характерны различного рода «узоры» и декор, например – бахрома.



Ботильоны

Это женская обувь, которая не закрывает икры и облегает лодыжку.



Челси

Ботинкам «челси» характерна гладкая поверхность, без шнурков, пряжек и прочих атрибутов. Высота таких ботинок выше щиколотки, а в боковой части ботинок вставлена с обеих сторон резинка.



THE LABELS.RU

аутлет брендов



Туфли с каблучком-рюмочка

Такого рода туфли отличаются от обычных туфель-лодочек своим маленьким каблучком. В основном они имеют закрытую форму.



Туфли-лодочки

Классическая форма туфель. Чаще всего они имеют гладкую поверхность без какого-либо декора.



Туфли на платформе

Такие туфли имеют спереди высокую платформу и высокий каблук.



Танкетка

Такого рода обуви характерна высокая платформа, но есть и низкие танкетки. Они бывают как закрытые в виде туфель, так и открытые - в виде босоножек.



THE LABELS.RU

аутлет брендов



Сланцы, вьетнамки

Такого типа летняя обувь имеет всего лишь две перепонки, а отличаются они друг от друга только толщиной перепонок и подошвы.



Эспадрильи

Это легкая летняя обувь, верхняя часть которой изготовлена из плотной ткани (хлопок, лен, мешковина), а подошва – из травы, соломы, или веревочного джгута.



Гладиаторы

Сапоги-гладиаторы доходят колен и по всей длине закрепляются ремешками.



Греческие сандалии «гладиаторы»

Сандалии с креплением на ремешках и высотой чуть ниже щиколотки.



Босоножки

Туфли, у которых основная часть ноги открыта, и на ноге они держатся на ремешках или шнуровке.



Сабó (клóги)

Туфли на деревянной платформе с массивным каблуком



THE LABELS.RU

аутлет брендов



Сникерсы

Один из видов спортивной обуви, которые доходят по щиколотку и имеют небольшую легкую танкетку.



Слипоны

Обувь на плоской резиновой подошве. Слипонам характерна гладкая поверхность, без шнуровки и ремешков.



Мокасины

Мокасины имеют четырехугольный прошитый носик.



Балетки

Обувь балерины. Балеткам характерна плоская подошва, круглый носик, они не имеют никаких ремешков или шнуровки.



Монки

Для ботинок «монки» характерна гладкая поверхность, верхний нахлест кожи с пряжкой у окончания.



THE LABELS.RU

аутлет брендов

Мужская обувь



THE LABELS.RU
аутлет брендов



Оксфорды

Это туфли или ботинки, в которых шнуровка не регулируется, и выполняет скорее декоративную роль. Шнурки в таких ботинках или туфлях идут строго параллельно друг другу, а язычок полностью закрыт.



Топ-сайдеры

Это почти родственники мокасин. Отличаются они продетым по верху обуви шнуром, который выполняет функцию декора.



Лоферы

Лоферы имеют гладкую поверхность без каких-либо дополнений в виде шнуровки или пряжки.



Дерби

Туфли, у которых шнуровка расположена на боковых частях, нашитых поверх мыска и язычка, образующих переднюю часть обуви.



Броги

Туфли с перфорацией. Могут быть как с открытой шнуровкой, так и с закрытой.