

A photograph capturing a moment of interaction between a child and a goat. The child, wearing a blue hooded jacket and blue gloves, is seated in a stroller. A woman, partially visible on the left, is leaning over the stroller, offering a piece of food to the child. A small, light brown goat with curved horns is positioned in front of the stroller, reaching towards the woman's hand. The background shows a dirt path and some greenery, suggesting an outdoor setting. The text "Человек и природа" is overlaid in a large, black, italicized font across the center of the image.

*Человек и природа*

**Биосфера** – живая оболочка  
Земли, населённая живыми  
организмами

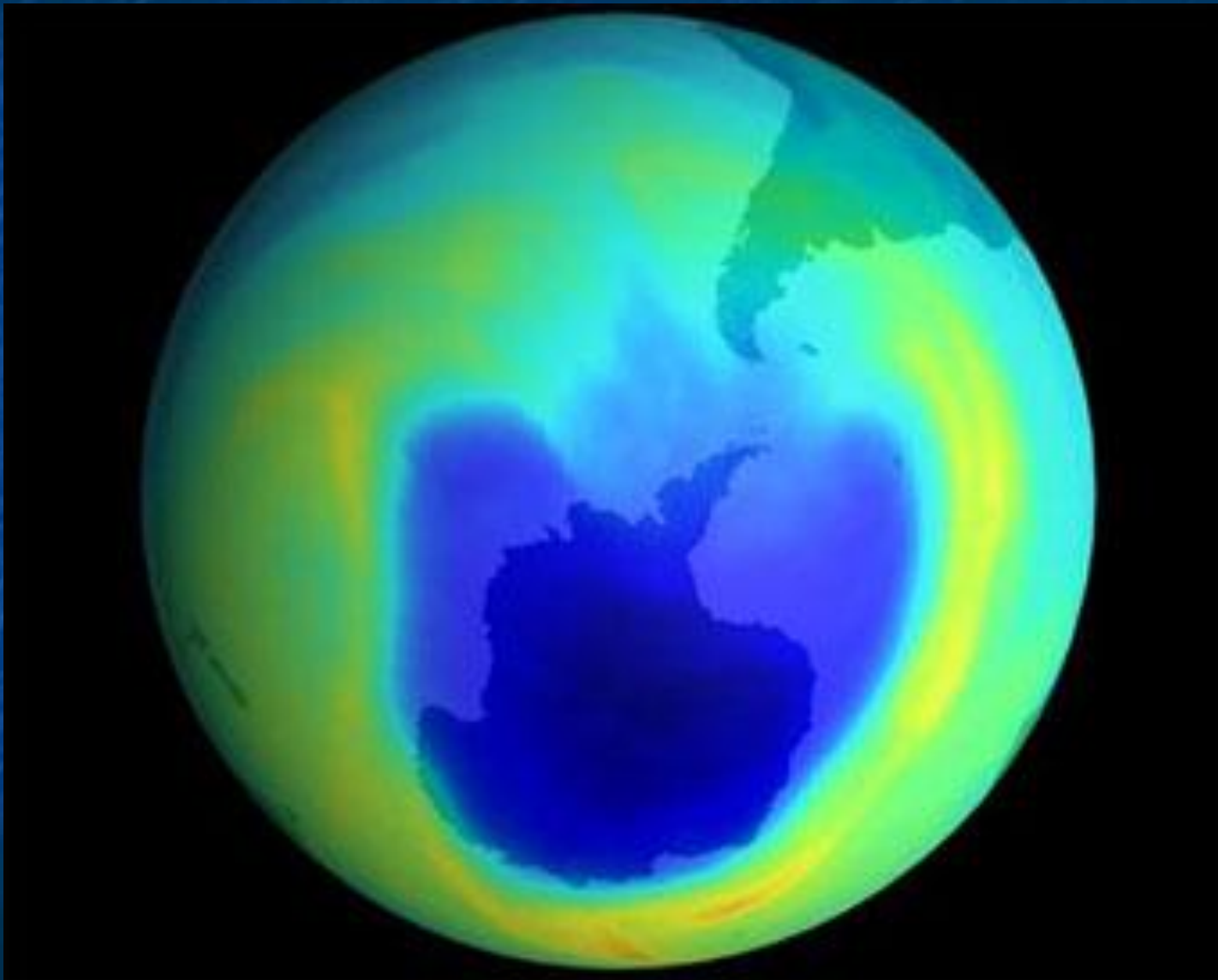


# Влияние человека на биосферу

- Истребление многих видов животных.
- Неумеренная распашка степей, вырубка лесов, осушение болот.
- Использование ядохимикатов против насекомых и сорняков.
- Загрязнение отходами промышленного производства.

Три подарка человека  
самому себе

- Озоновая дыра.





# ■ Кислотные дожди.



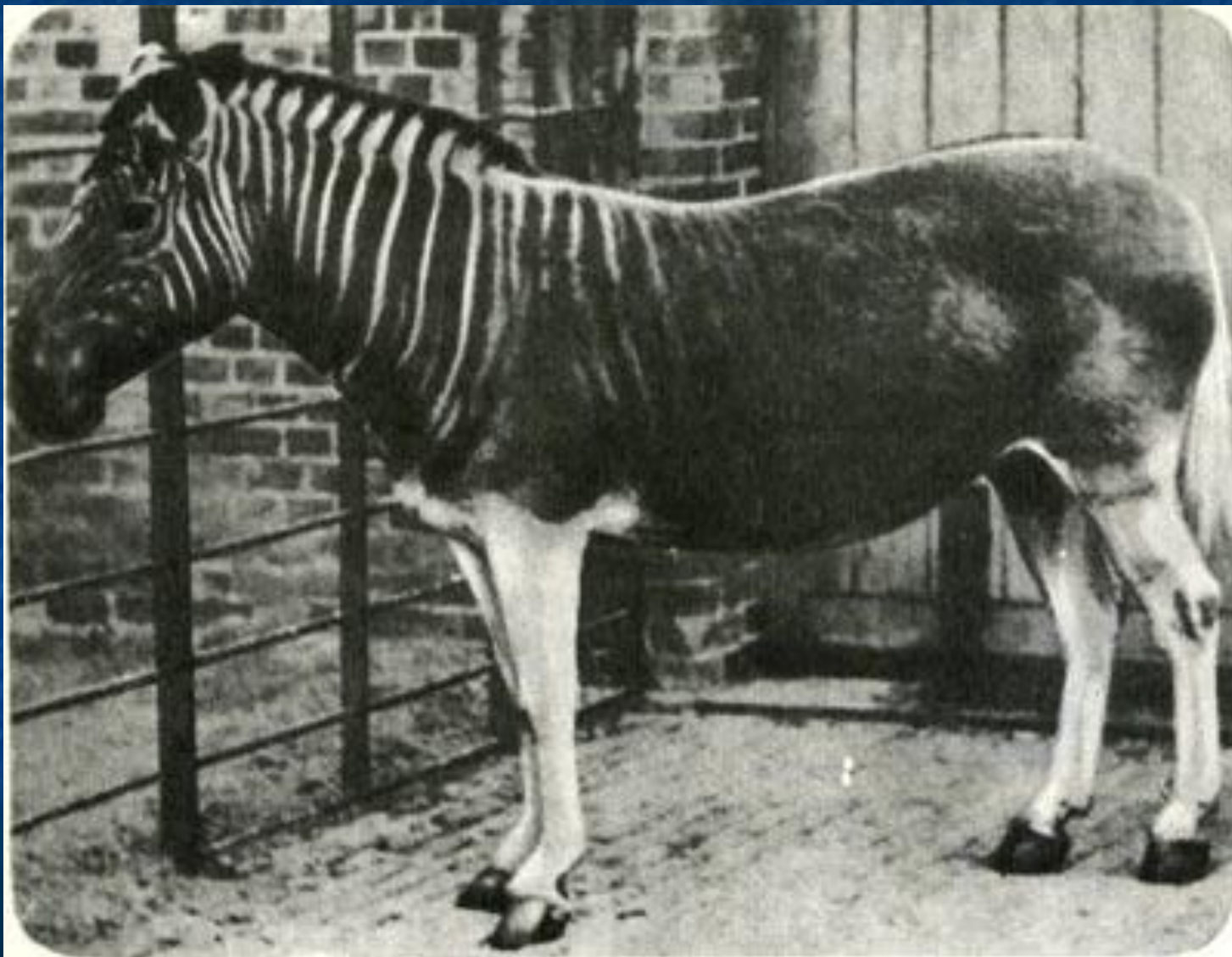
- Парниковый эффект.

# Виды исчезнувших животных

- Квагга.
- Тарпан.
- Странствующий голубь.
- Бескрылая гагарка.
- Дронт.
- Морская (стеллерова) корова.



# КВАГГА



# ТАРПАН



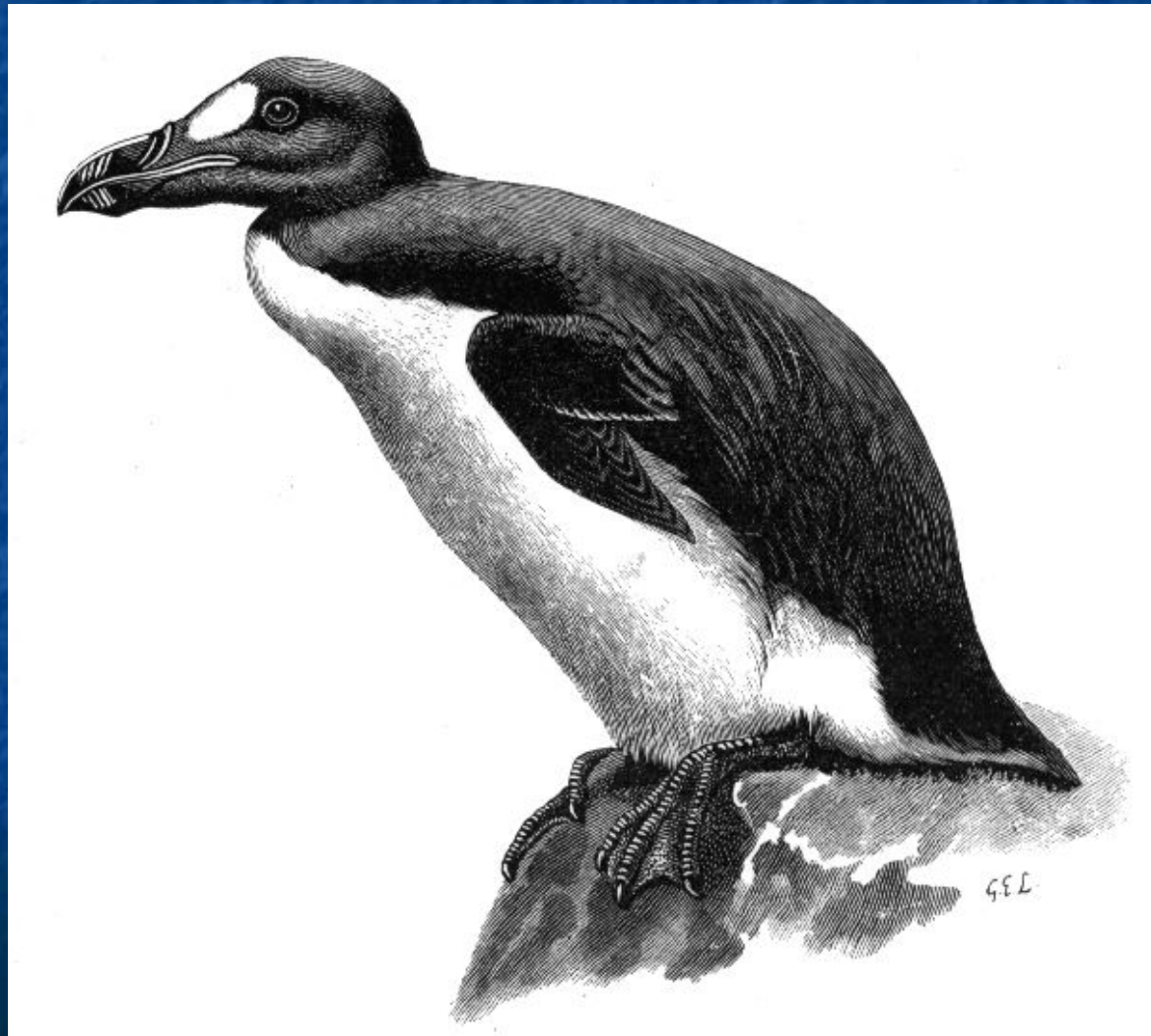


# СТАНСТВУЮЩИЙ ГОЛУБЬ





# БЕСКРЫЛАЯ ГАГАРКА



# ДРОНТ





# МОРСКАЯ СТЕЛЛЕРОВА КОРОВА





# Причины исчезновения

- Прямое уничтожение.
- Уничтожение мест обитания.
- Загрязнение окружающей среды.

В 1992 году был принят  
международный документ  
«Конвенция о биологическом  
разнообразии»

# Меры сохранения

- Запрет на уничтожение.
- Занесение в Красную книгу.
- Создание ботанических садов, зоопарков, национальных парков, заповедников, заказников.
- Рациональные вспашка полей и вырубка лесов.



**Национальный парк - это территория, куда допускаются туристы, в ограниченных масштабах допускается хозяйственная деятельность.**

**Заповедник** — охраняемая природная территория, на которой под охраной находится весь природный комплекс.

**Заказник** — охраняемая природная территория, на которой под охраной находится не весь природный комплекс, а некоторые его части: только растения, только животные, либо их отдельные виды, либо отдельные историко-мемориальные или геологические объекты.



# ЗАДАНИЕ НА ЗАКРЕПЛЕНИЕ: КРОССВОРД

