

# БЕЗОПАСНОСТЬ ДД ЭТО «ГЛАГОЛ»



- **Первое конкурсное задание.**  
«Азбука дорог».



***Знаки особого предписания :***  
**«Место остановки автобуса и (или) троллейбуса»**



**«Пешеходный переход»**



**«Пешеходная зона»**

Место, с которого начинается территория (участок дороги), на которой разрешено движение только пешеходов

## *Знаки сервиса :*



**«Пункт первой  
медицинской  
помощи»**



**«Больница»**



**«Телефон»**



**«Пункт питания»**



**«Милиция»**



**«Туалет»**

**Второе конкурсное задание.  
«Знатоки правил дорожного  
движения».**

**В чем заключается главная опасность -  
стоящей машины?**

**ПРЕЖДЕ ЧЕМ ПЕРЕЙТИ ДОРОГУ - УБЕДИСЬ В БЕЗОПАСНОСТИ!**

## *Типичные дорожные «ловушки».*

### **1. Главная опасность - стоящая машина!**

Стоящая машина опасна: она может закрывать собой другой автомобиль, который движется с большой скоростью, мешает вовремя заметить опасность. Нельзя выходить на дорогу из-за стоящих машин. В крайнем случае, нужно осторожно выглянуть из-за стоящего автомобиля, убедиться, что опасность не угрожает и только тогда переходить дорогу.



**Как нужно обходить  
стоящий автобус?**



## 2. Не обходите стоящий автобус ни спереди, ни сзади!

Стоящий автобус закрывает собою участок дороги, по которому в тот момент, когда вы решили ее перейти, может проезжать автомобиль. Кроме того, люди около остановки обычно спешат и забывают о безопасности. От остановки надо двигаться в сторону ближайшего пешеходного перехода.



**Какую скрытую опасность  
необходимо предвидеть на  
дороге!**

## 8. Арки и выезды из дворов – места скрытой опасности!

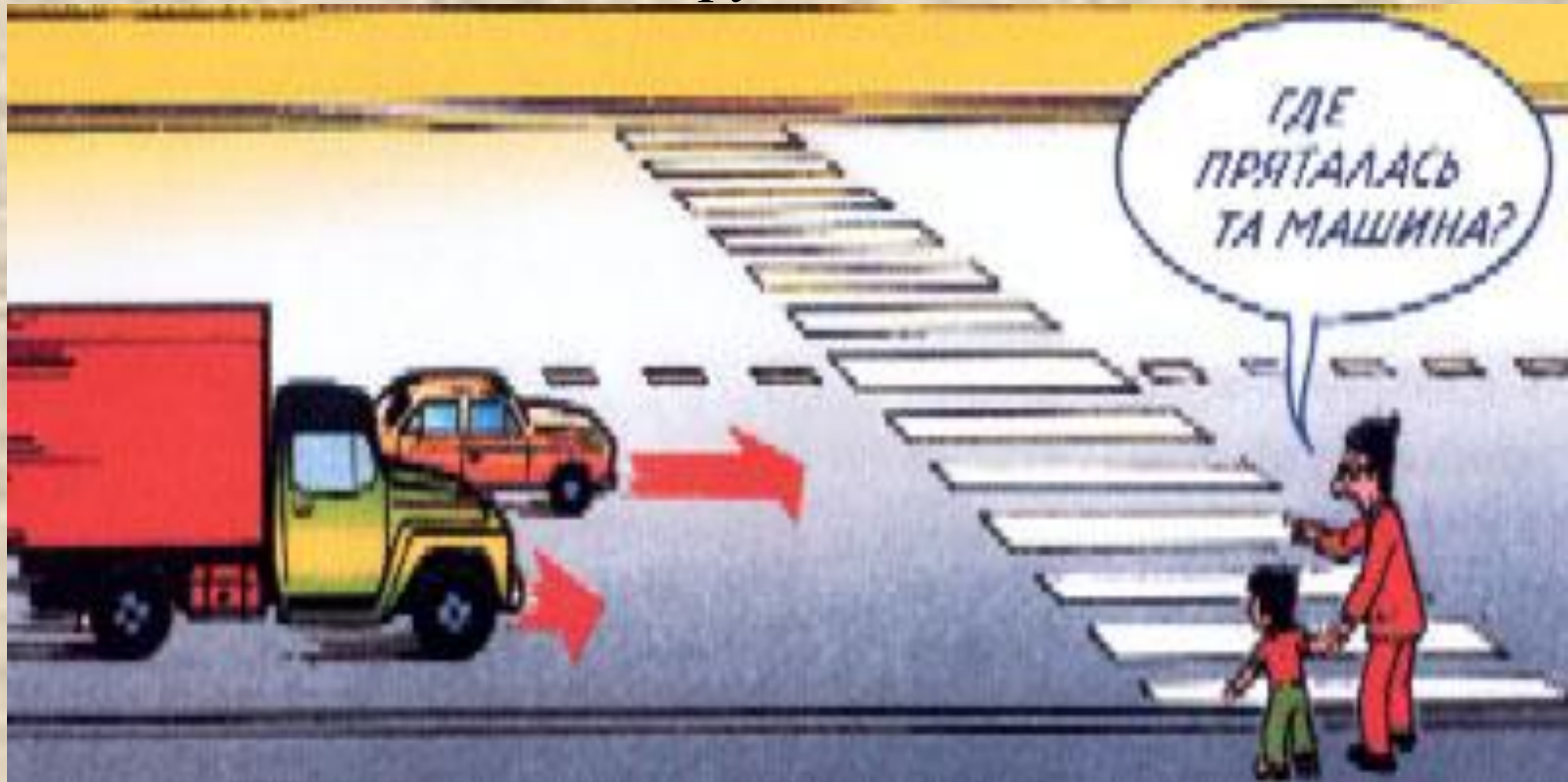
В крупных городах местом повышенной опасности являются арки, через которые из дворов на проезжую часть выезжают машины не заметные для пешеходов .



**Если машина приближается  
медленно, надо ее пропустить?**

## 4. Машина приближается медленно, и все же надо пропустить ее.

Медленно движущаяся машина может скрывать за собой автомобиль, идущий на большой скорости. Пешеход часто не подозревает, что за одной машиной может быть скрыта другая.



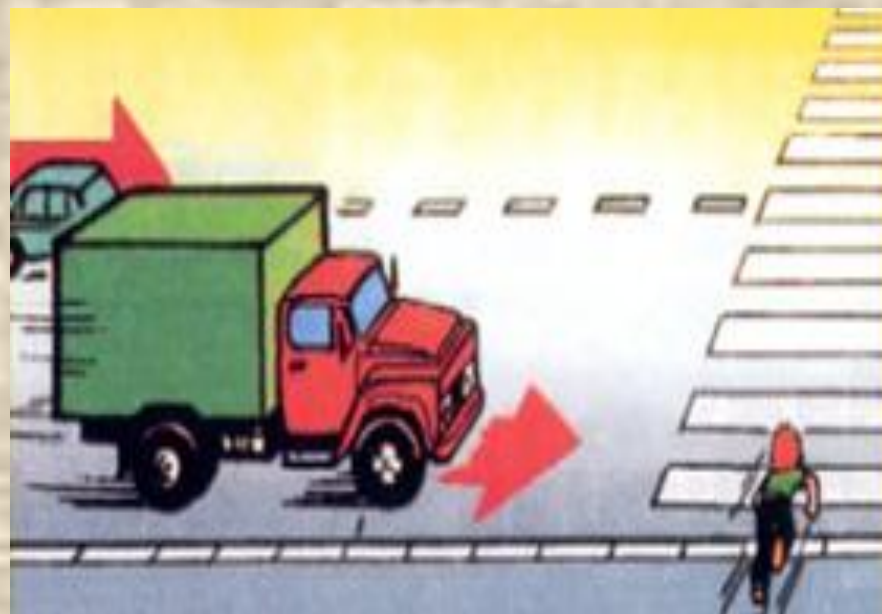
***Вопросы для команды «Светофор».***

**Какую скрытую опасность необходимо предвидеть у светофора?**

## 5. И у светофора можно встретить опасность.

Сегодня на дорогах города мы постоянно сталкиваемся с тем, что водители автомобилей нарушают ПДД: мчатся на высокой скорости, игнорируя сигналы светофора и знаки перехода.

Поэтому недостаточно ориентироваться на зеленый сигнал светофора, необходимо убедиться, что опасность не угрожает.

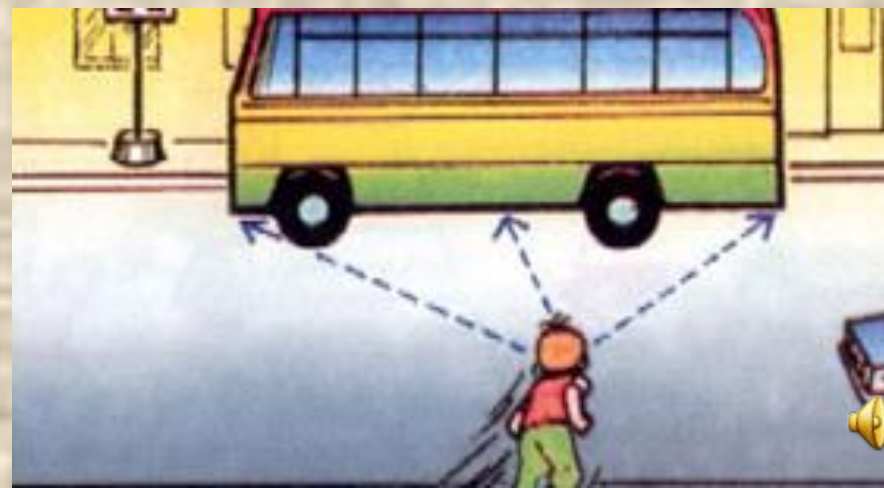
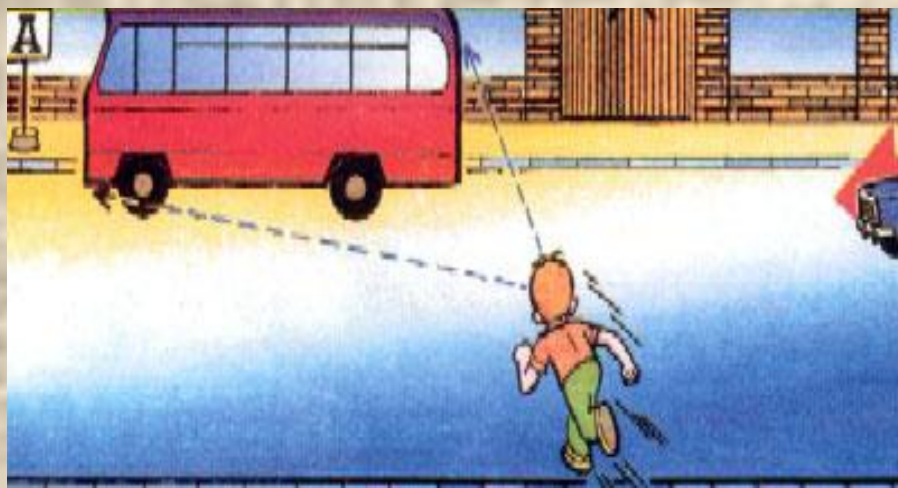




**Как надо переходить «пустынную»  
улицу?**

## 6. «Пустынную» улицу дети часто перебегают не смотря по сторонам.

На улице, где машины появляются редко дети, выбегают на дорогу предварительно ее не осмотрев, и попадают под машину. Выработайте привычку всегда перед выходом на дорогу остановиться, оглядеться, прислушаться - и только тогда переходить улицу.



**В чем опасность остановки  
пешехода на осевой линии  
(середина дороги)?**

## 7. Стоя на осевой линии, помните: сзади может оказаться машина!

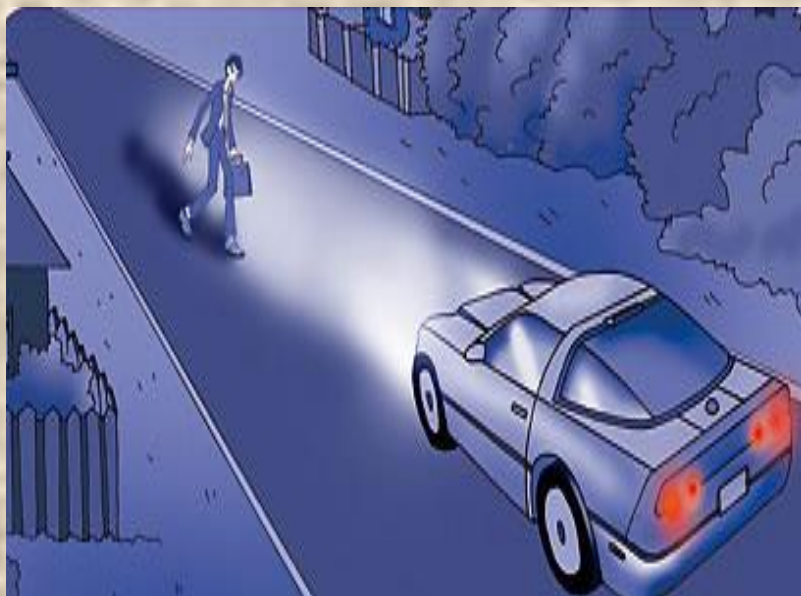
Дойдя до осевой линии и остановившись, пешеходы обычно следят только за машинами, двигающимися с правой стороны, и забывают об автомобилях проезжающих у них за спиной. Испугавшись, человек может сделать шаг назад - прямо под колеса машины. Если пришлось остановиться на середине дороги, надо быть предельно внимательным, не делать ни одного движения, не убедившись в безопасности.



**Почему арки и выезды из дворов,  
являются местами скрытой  
опасности?**

### 3. Умейте предвидеть скрытую опасность!

Из-за стоящего автомобиля, дома, забора, кустов может неожиданно выехать машина. Для перехода дороги нужно выбрать такое место, где дорога просматривается в оба направления. В крайнем случае, можно осторожно выглянуть из-за помехи, убедиться, что опасности нет, и только тогда переходить дорогу.



**Третье конкурсное задание.  
«Собери дорожный знак».**

# *Знаки особого предписания :*



**Пешеходный переход**  
(предупреждающий знак  
для водителей)



**Пешеходный переход**  
(информационно-  
указательный знак)



**Подземный  
пешеходный переход**  
(информационно-  
указательный знак)



**Движение пешеходов  
запрещено**  
(запрещающий знак)



**Пешеходная дорожка**  
(предписывающий знак)



# Знаки особого предписания :

## Дорожные знаки и сигналы

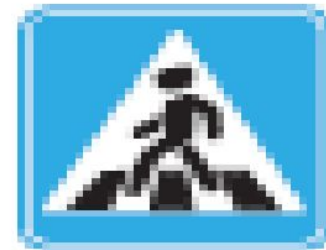
### Дорожные знаки

- предупреждает: треугольник с красной окантовкой



- запрещает: окружность с красной окантовкой

- информирует: квадрат или прямоугольник (часто на голубом фоне)



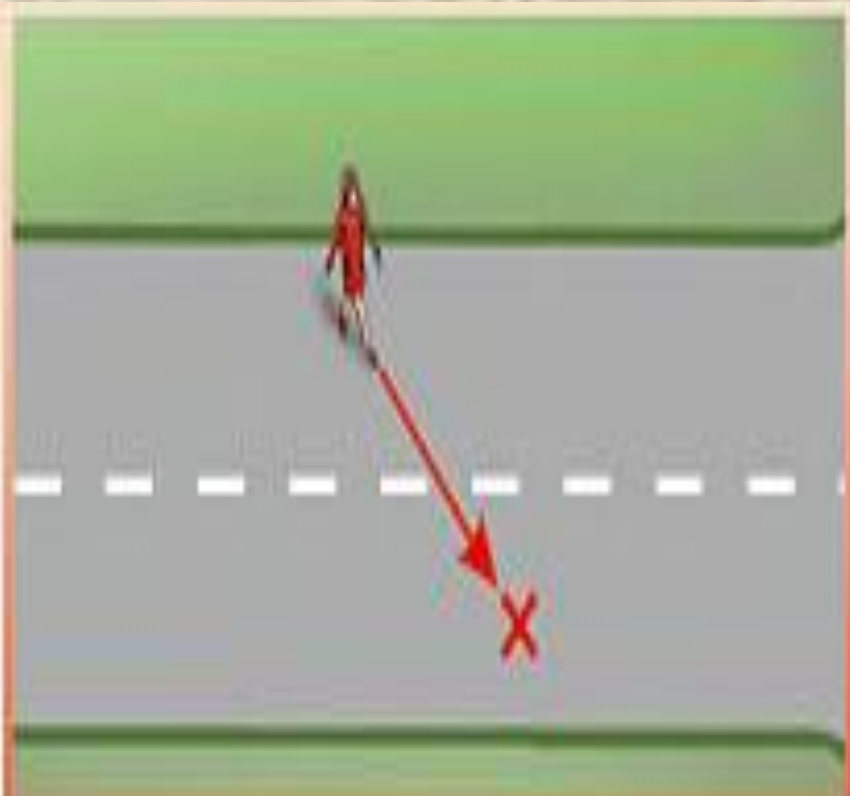
- предписывает: окружность на голубом фоне

# Конкурс капитанов

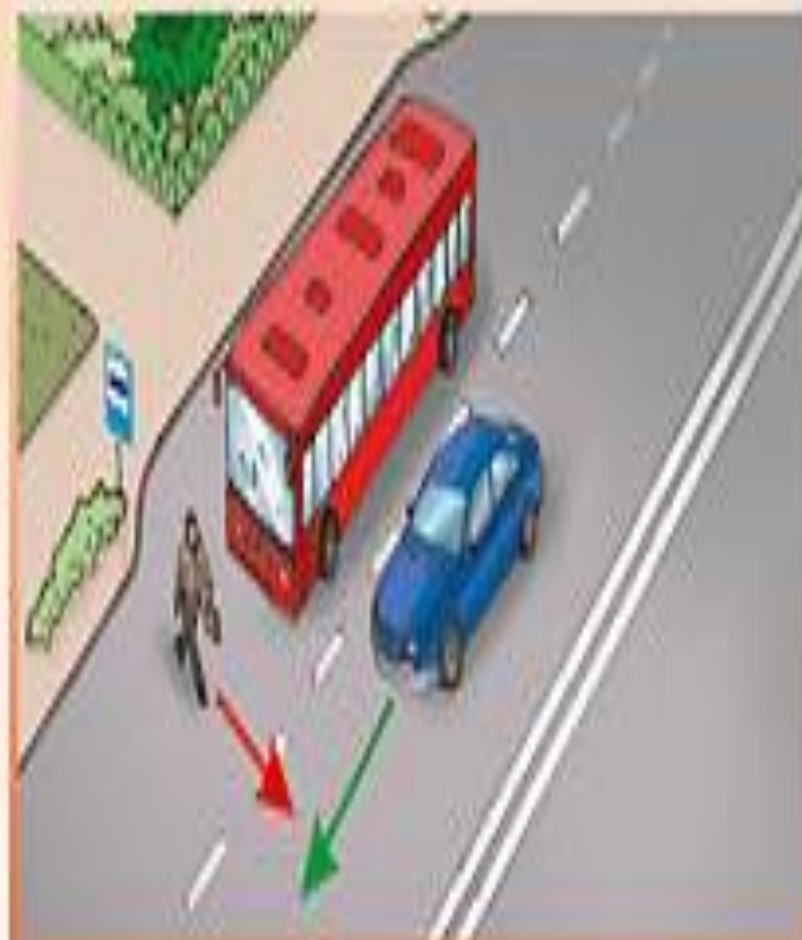
Попробуйте разобраться в дорожных ситуациях, предложенных на следующих слайдах, и дать советы пешеходам.

# Найди опасности, подстерегающие пешеходов:









- **Пятое конкурсное задание.**  
**«Художники».**

# СРЕДСТВА РЕГУЛИРОВАНИЯ ДОРОЖНОГО ДВИЖЕНИЯ СИГНАЛЫ РЕГУЛИРОВЩИКА

## ПРАВАЯ РУКА ВЫТЯНУТА ВПЕРЕД

### СО СТОРОНЫ ЛЕВОГО БОКА

Пешеходам **РАЗРЕШЕНО** переходить проезжую часть **ТОЛЬКО** за спиной регулировщика.



### СО СТОРОНЫ ГРУДИ

Пешеходам **ЗАПРЕЩЕНО** переходить проезжую часть



### СО СТОРОНЫ ПРАВОГО БОКА

Пешеходам **РАЗРЕШЕНО** переходить проезжую часть **ТОЛЬКО** за спиной регулировщика



### СО СТОРОНЫ СПИНЫ

Пешеходам **ЗАПРЕЩЕНО** переходить проезжую часть





Когда ты идешь по улице пешком, то являешься **пешеходом**. Ходить по улице тебе разрешается **только по тротуарам**, придерживаясь **правой** стороны, чтобы не мешать движению встречных пешеходов. Если тротуара нет, **иди навстречу движения по обочине** или краю дороги. Тогда не только водитель видит тебя издали, но и ты видишь машину.



**Спасибо, за участие  
в викторине!**

