

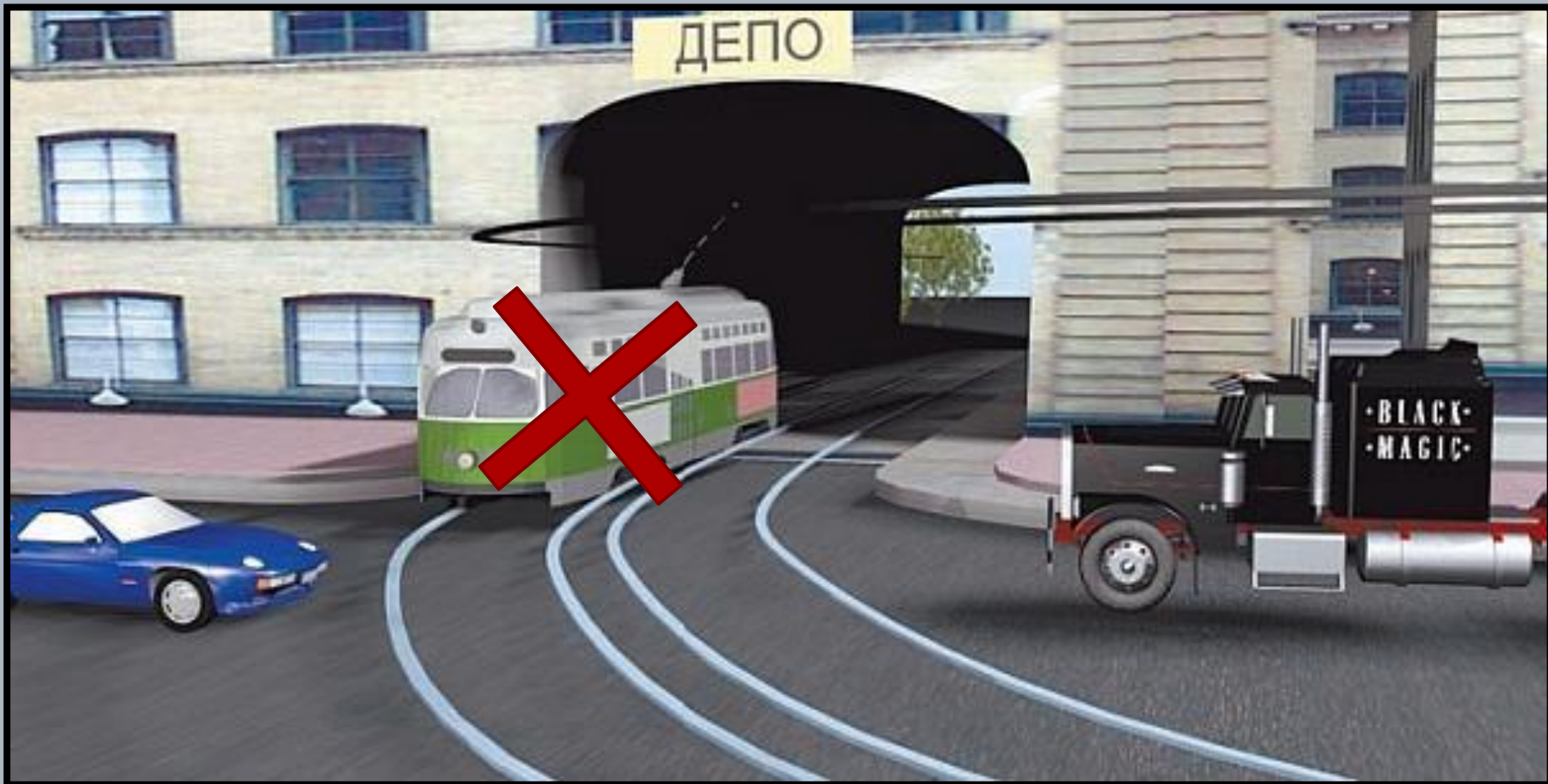
18. ПРИОРИТЕТ МАРШРУТНЫХ ТРАНСПОРТНЫХ СРЕДСТВ



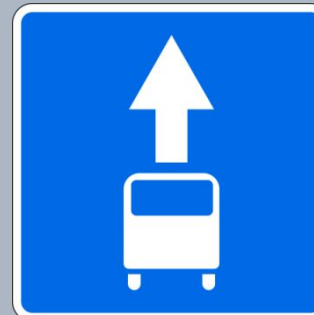
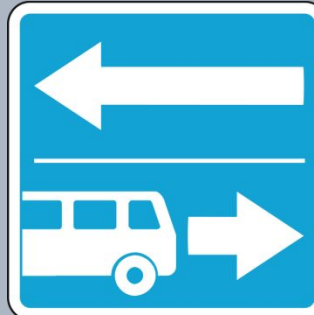
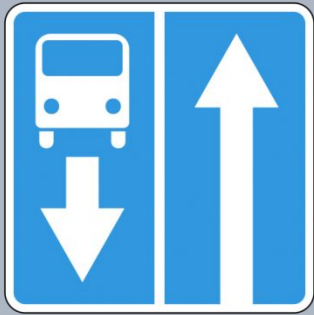
18.1. Вне перекрёстков, где трамвайные пути пересекают проезжую часть, трамвай имеет преимущество перед безрельсовыми транспортными средствами, **кроме случаев выезда из депо.**



Трамвай выезжающий из депо не имеет
преимущества



18.2. На дорогах с полосой для маршрутных транспортных средств, обозначенных знаками 5.11, 5.13.1, 5.13.2, 5.14,



Запрещаются движение и остановка других транспортных средств на этой полосе

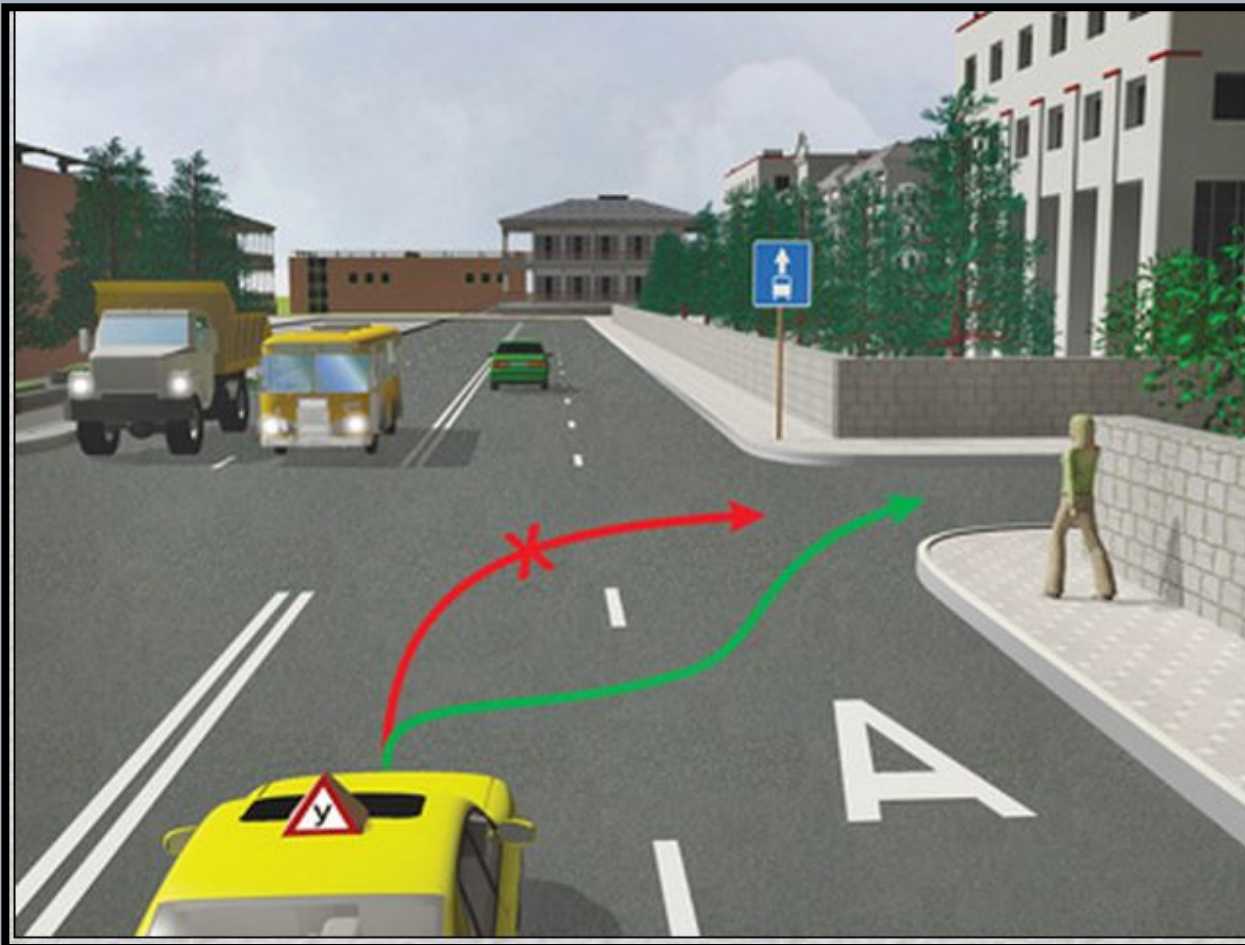
За исключением:

- Школьных автобусов
- Легковых такси
- Велосипедистов - в случае, если полоса для маршрутных транспортных средств располагается справа.



Если полоса для маршрутных ТС отделена от остальной проезжей части прерывистой линией разметки, то **при поворотах транспортные средства должны перестраиваться на неё.**

Разрешается также в таких местах заезжать на эту полосу при въезде на дорогу и для посадки и высадки пассажиров у правого края проезжей части при условии, что это не создаёт помех маршрутным транспортным средствам.



18.3. В населённых пунктах водители должны уступать дорогу троллейбусам и автобусам, начинающим движение от обозначенного места остановки. Водители троллейбусов и автобусов могут начинать движение только после того, как убедятся, что им уступают дорогу.

