

# Наружная реклама



Институт маркетинговых коммуникации  
Москва 2012



### 3. Вывески и оформление витрин.



# Вывески и оформление витрин.



Одним из самых распространённых видов наружной рекламы является обычная вывеска магазина или торгового центра. Вывеска – конструкция в объёмном или плоском исполнении, расположенная как правило на фасаде здания, рядом с входом. Вывеска информирует об организации или предприятии, находящемся внутри здания. Современная вывеска выполняет обычно две функции, которые сложно отделить одну от другой – это подача информации и реклама. По сути вывеска является визитной карточкой организации, помогающей посетителю понять, что находится внутри, не заходя внутрь.

Вывески необходимы всем предприятиям любой формы собственности. Необходимо учитывать тот факт, что если для производственных компаний вывеска носит информационный характер, то для любой компании, занимающейся продажами вывеска – это, в первую очередь незаменимый инструмент маркетинга.

Согласно данным социологических исследований, именно вывеска является тем эффективным инструментом, который способен привлечь в торговое заведение большой поток потенциальных покупателей и клиентов. Данные проведённых опросов говорят о том, что грамотно созданная и расположенная на фасаде магазина вывеска увеличивает продажи на 3%.

# Вывески и оформление витрин.



Вывески условно можно разбить на световые и несветовые. К несветовым вывескам относятся вывески, не имеющие собственной подсветки. Обычно такая вывеска представляет собой изображение или надпись на подложке (чаще всего из металла или пластика). Изображение может быть напечатано на виниловой плёнке и наклеено на подложку, либо нанесено другим методом (шелкография, УФ-печать и т.д.). Несветовые рекламные вывески – наименее затратный сегмент в средствах наружной рекламы. Они позволяют многократно снизить расходы на рекламное оформление, по сравнению со световыми конструкциями. Это, безусловно является их преимуществом. К недостаткам несветовых вывесок следует отнести их низкую эффективность по сравнению со световыми вывесками в тёмное время суток.

Световые вывески в большинстве случаев представляют из себя световые короба или световые объёмные буквы. Световой короб – наиболее популярный тип вывески. Представляет собой рамную, чаще всего прямоугольную (но не обязательно) конструкцию, лицевая часть которой является рекламным носителем. Изнутри световой короб подсвечивается в тёмное время суток.

# Вывески и оформление витрин.



# Вывески и оформление витрин.



# Вывески и оформление витрин.



# Вывески и оформление витрин.





# Вывески и оформление витрин.



# Вывески и оформление витрин.



# Вывески и оформление витрин.



# Вывески и оформление витрин.



# Вывески и оформление витрин.



Бюджетные световые короба изготавливаются из оцинкованной стали. Лицевая часть выполняется из сотового поликарбоната. На него накатывается виниловая плёнка с изображением.

Световые короба среднего класса изготавливают из алюминиевого профиля (корпус). В качестве лицевой части поверхности используют акриловое стекло с накатанной плёнкой.

Самые дорогие световые короба имеют жёсткий сварной каркас из алюминиевой трубы. Лицевая и боковая часть короба выполняется из композитных материалов с фрезеровкой. Изображение наносится аппликацией либо полноцветной печатью на акриловое стекло, а для подсветки используют светодиоды.

Световые объёмные буквы – более затратная, но и более эффективная по сравнению со световыми коробами вывеска. Представляет собой фигурные объёмные буквы с различными видами подсветки.

# Вывески и оформление витрин.



Самые распространённые типы объёмных букв:

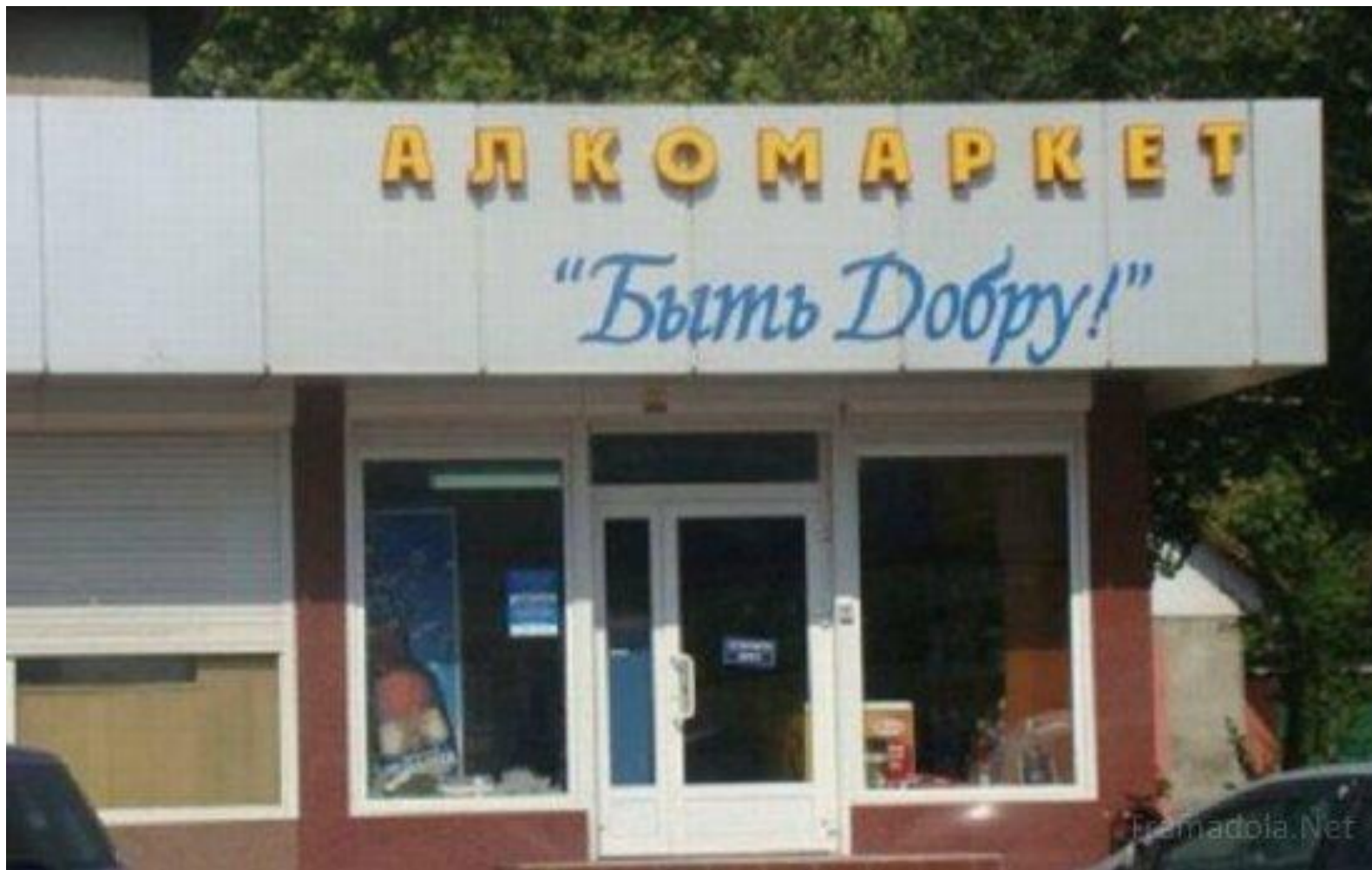
- Закрытые объёмные буквы выполняются из оргстекла, боковины – алюминиевый профиль, внутренняя подсветка – неон или светодиоды.
- Объёмные буквы с «открытым неоном» - яркая реклама в стиле «ночной Лас-Вегас». Чаще всего это металлические буквы без лицевой панели, неоновые трубки располагаются внутри корпуса буквы. Существуют также варианты, когда неоновые лампы располагаются на лицевой поверхности букв. К недостаткам такого варианта можно отнести неустойчивость к вандализму – хрупкие неоновые лампы очень легко бьются. – Объёмные буквы с контражурной (обратной) подсветкой. В этом случае источник света (неоновые лампы или светодиоды) располагаются за буквами, освещая фасад и создавая оригинальное свечение – тёмные буквы, окружённые светящимся ореолом.

Что бы вывеска стала по настоящему эффективным рекламным носителем необходимо продумать не только оригинальный дизайн, но и уделить внимание её расположению. Вывеска должна быть расположена достаточно высоко, но так, что бы она попадала в поле зрения пешеходов находящихя как рядом с фасадом здания, на котором она закреплена, так и находящихя в отдалении.

# Вывески и оформление витрин.



# Вывески и оформление витрин.





# Вывески и оформление витрин.



# Вывески и оформление витрин.



# Вывески и оформление витрин.



# Вывески и оформление витрин.



# Вывески и оформление витрин.



# Вывески и оформление витрин.



# Вывески и оформление витрин.



# Вывески и оформление витрин.





# Вывески и оформление витрин.



# Вывески и оформление витрин.



# Вывески и оформление витрин.



Особый вид наружной рекламы – устройство витрин. Это не просто показатель статуса магазина, но и инструмент продвижения товара.

Витриной могут называть остеклённую часть экстерьера здания магазина, торгового комплекса или музея, которая даёт возможность видеть со стороны улицы экспозицию товара.

Интересно и оригинально устроенная витрина – это своего рода архитектурное украшение города, иногда даже достопримечательность, на фоне которой фотографируются туристы. В конечном итоге это очень эффективный вид рекламы. Нередко потенциальные потребители принимают решение о покупке подсознательно, пока разглядывают витрину.

В той или иной степени этот рекламный инструмент используется везде. Наружные витрины есть и у специализированных магазинов и у супермаркетов. В крупных торговых центрах достаточно много арендаторов, каждый из них старается сделать свою витрину максимально интересной, яркой и броской.

# Вывески и оформление витрин.



Внутри помещения это вполне допустимо, но на фасаде здания смотрелось бы через чур пёстрой смесью стилей и идей. Поэтому в больших торговых центрах наружных фасадных витрин не делают, магазины-арендаторы ограничиваются устройством внутренних витрин. У крупных торговых центров есть тщательно проработанный фирменный стиль. В связи с этим их витрины оформляются сравнительно стандартизовано и унифицировано. Хотя каждая из них может иметь свою изюминку.

Витрины могут оформляться различными способами, в зависимости от их расположения на фасаде. Например это может быть единственная протяжённая витрина, большой площади, которая представляет большие возможности для эксклюзивных дизайнерских решений. А в больших торговых галереях могут размещаться множественные витрины. В таком случае интересный эффект даёт сюжетное оформление, создание целой серии своего рода «кадров», которые будет интересно рассматривать потенциальным покупателям. Нестандартные решения могут использоваться и для витрин, которые расположены на вторых этажах. В этом случае элементы дизайна должны быть особенно яркими и крупными, чтобы издали привлекать внимание.

# Вывески и оформление витрин.



# Вывески и оформление витрин.



# Вывески и оформление витрин.



# Вывески и оформление витрин.



В целом оформление витрины должно быть выдержано в фирменном стиле магазина. Это обеспечивает запоминаемость бренда.

В качестве приёмов и инструментов для украшения пространства и размещения рекламы используются тематические световые панели (короба), неоновые трубки, стенды, широкоформатная печать (баннеры) на задней стене. В глубине экспозиции могут применяться аппликации с помощью цветных плёнок, различные наклейки, штендеры.

Независимо от метода производства большую роль играет освещение – оно делает витрину заметной и в тёмное время суток. Также при помощи подсветки могут достигаться различные эффекты, в дневное время подсветка убирает блики и некрасивые тени, которые могут исказить композицию. Так, неоновые трубки и светодиодные светильники используются для художественного оформления в сочетании с другими типами освещения. Совместно они создают динамичные и яркие композиции.

А для баннеров может применяться направленный свет, который делает акцент на каком либо графическом или текстовом элементе полотна. Для этого используются галогенные светильники.



# Вывески и оформление витрин.



# Вывески и оформление витрин.



# Вывески и оформление витрин.



# Вывески и оформление витрин.



# Вывески и оформление витрин.



# Вывески и оформление витрин.



# Вывески и оформление витрин.



Для того, чтобы витрина была эффективным рекламным инструментом необходимо соблюдать несколько правил её оформления.

Во-первых её экспозиция должна регулярно меняться. Это, как минимум, должны быть сезонные или праздничные изменения. Но, желательно вносить изменения чаще – ведь привычная витрина перестаёт привлекать внимание прохожих. Во-вторых, при разработке дизайна витрины необходимо учесть степень устойчивости используемых материалов к воздействию внешней среды, в первую очередь ультрафиолетовых лучей. Для предотвращения выгорания используется солнцезащитное стекло. Однако тонированные стёкла, особенно цветные, следует выбирать очень внимательно, так как они могут создать неожиданный и нежелательный эффект.

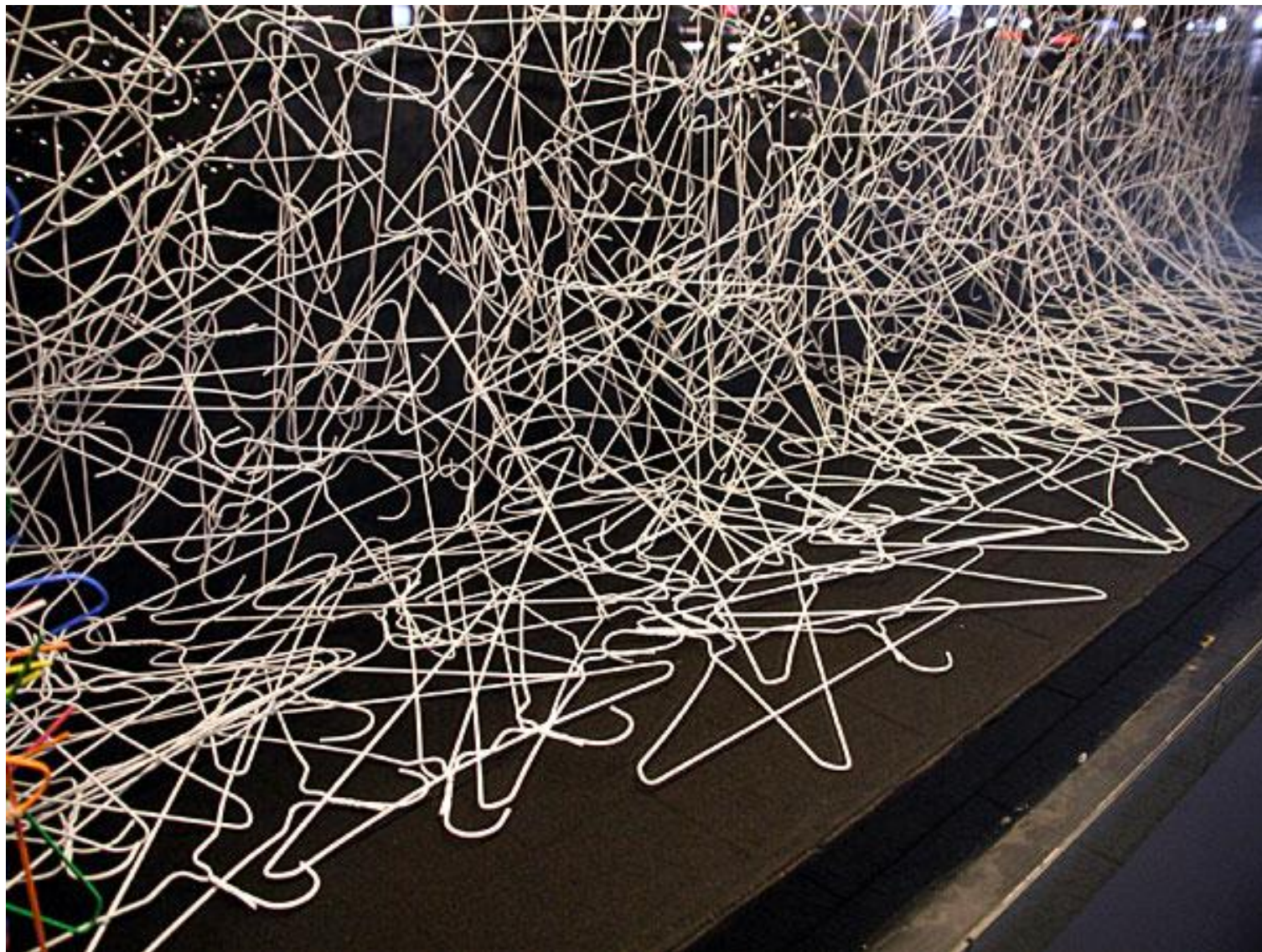
В третьих конструкция витрины должна быть такой, что бы её было удобно обслуживать, менять экспозицию, элементы подсветки и так далее. А в зимнее время необходимо защищать стёкла от обледенения, используя специальные средства, воздушный подогрев и т.д.

# Вывески и оформление витрин.





# Вывески и оформление витрин.



# Вывески и оформление витрин.



# Вывески и оформление витрин.



# Вывески и оформление витрин.



Технологии не стоят на месте! Новый прогрессивный способ оформления витрин – проекционная витрина. Такая витрина сильно отличается от всего, что мы привыкли называть витринами. Проекционная витрина напоминает огромный мультимедийный экран, на котором могут транслироваться не только изображения продаваемых товаров и услуг, но и полноценные рекламные ролики.

Инновационная технология проекционных витрин даёт реальный шанс поднять продажи. Данные европейского исследования эффективности проекционных витрин показывают, что:

- Минимум четверть всех прохожих обращает внимание на витрину.
- Почти каждый пятый останавливается, что бы посмотреть содержание рекламного ролика.
- До трети всех прохожих настолько впечатлены новой проекционной витриной, что заходят в магазин после просмотра.

# Вывески и оформление витрин.



# Вывески и оформление витрин.



# Вывески и оформление витрин.

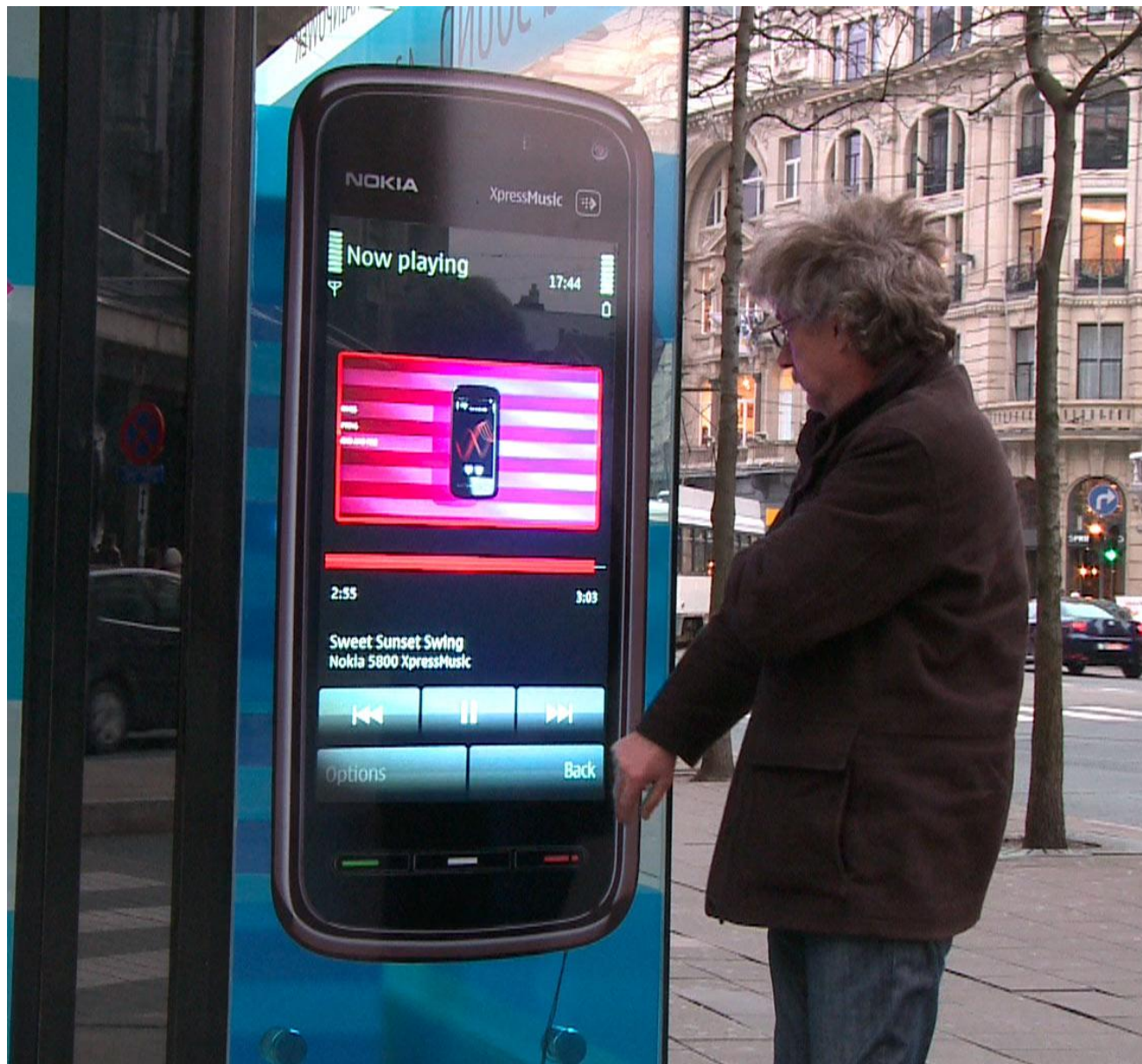


# Вывески и оформление витрин.





# Вывески и оформление витрин.



# Вывески и оформление витрин.



Проекционная витрина состоит из плёнки обратной проекции и специального проектора. Плёнка клеится на стекло и является практически незаметной.

Проектор, установленный внутри магазина, транслирует на поверхность плёнки видео ряд. Витрина или любая другая стеклянная поверхность становится экраном. Угол обзора такого экрана 180 градусов. То есть изображение на экране видно человеку ещё до того, как он приблизился к витрине. Яркость и контрастность на проекционной витрине также выгодно отличается от других видео экранов. Ни яркий солнечный свет, ни искусственное освещение не влияют на качество изображения. Таким образом проекционную технологию можно использовать не только на уличных витринах. Она прекрасно справляется со своей задачей в торговых центрах, выставочных павильонах и других местах с ярким освещением.

Размер проекционной витрины можно увеличивать почти до любых размеров. Также проекционная витрина может стать интерактивной. С помощью функции тач-скрин витрина может превратиться в интерактивный каталог товаров. То есть стать ещё одним продавцом, который будет работать даже тогда, когда магазин будет закрыт.



# Вывески и оформление витрин.



# Вывески и оформление витрин.



## Задание к семинару.

1. Понятие вывески.
2. Назначение вывески.
3. Виды вывесок.
4. Понятие витрины.
5. Назначение витрины.
6. Придумать идею оригинального оформления витрины магазина:
  - а) обувного;
  - б) спортивного;
  - в) кондитерского;
  - г) книжного;
  - д) автозапчасти.