

ЗАКОНЫ КОМПОЗИЦИИ КОСТЮМА



Первый закон

КОМПОЗИЦИИ

КОСТЮМА:

Подчинение компонентов

композиции и

композиционных средств

назначению

одежды

Форма

Силуэт

Цвет

**КОМПОНЕНТ
Ы**

КОМПОЗИЦИИ КОСТЮМА

Линии

Отделка

Материал

ПРОПОРЦИИ

**СИММЕТРИЯ
АСИММЕТРИЯ**

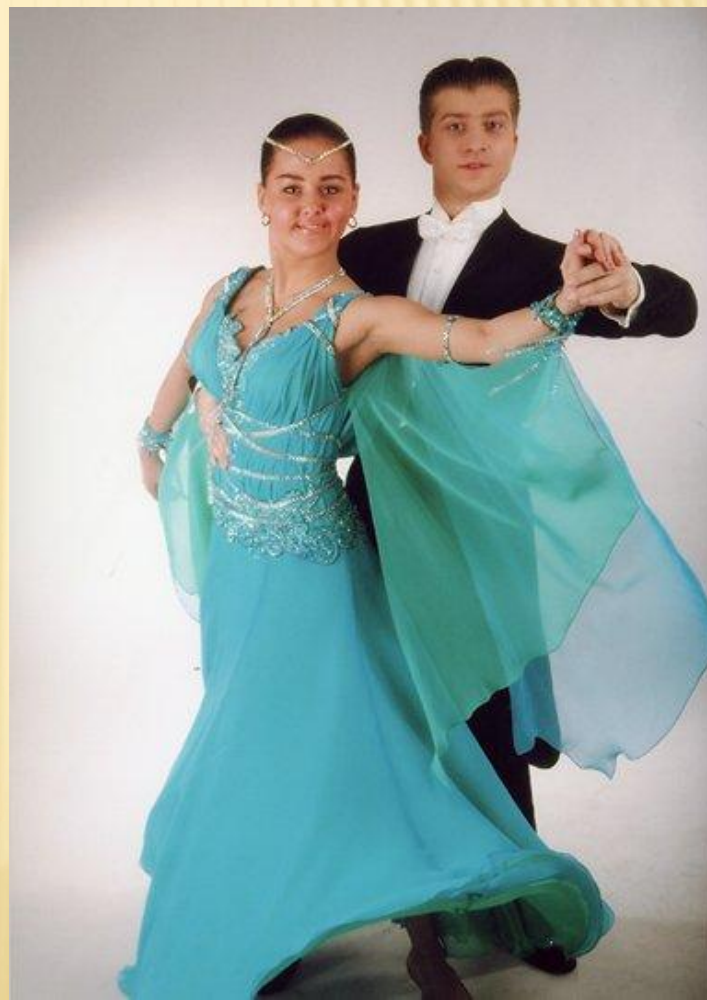
РИТМ

СРЕДСТВА
КОМПОЗИЦИИ КОСТЮМА

**КОНТРАСТ,
НЮАНС И
ПОДОБИЕ**

**СТАТИЧНОСТЬ
ДИНАМИЧНОСТЬ**

1 ПРАВИЛО: ЕДИНСТВО НАЗНАЧЕНИЯ ОДЕЖДЫ И ЕЁ ФОРМЫ



1 ПРАВИЛО: ЕДИНСТВО НАЗНАЧЕНИЯ ОДЕЖДЫ И ЕЁ ФОРМЫ



2 ПРАВИЛО:

СООТВЕТСТВИЕ МАТЕРИАЛА НАЗНАЧЕНИЮ И ФОРМЕ ОДЕЖДЫ



ЕДИНСТВО МАТЕРИАЛА И ДЕКОРАТИВНОЙ ОТДЕЛКИ В СООТВЕТСТВИИ С НАЗНАЧЕНИЕМ И ФОРМОЙ ОДЕЖДЫ



Второй закон

КОМПОЗИЦИИ

КОСТЮМА:

наличие

КОМПОЗИЦИОННО

го центра

**это тот элемент костюма,
который первым «бросается в
глаза»**

**Основные правила данного
закона:**

- 1) выявление центрального
акцента композиции и
подчинение ему других
компонентов**
- 2) уравновешенность
композиции**

АКЦЕНТЫ:

ФОРМА. СЛОЖНЫЕ И ОБЪЕМНЫЕ ЧАСТИ МОГУТ СЛУЖИТЬ АКЦЕНТОМ.

ЦВЕТ (КОЛОРИТ). ЦЕНТРОМ КОМПОЗИЦИИ МОЖЕТ СТАТЬ АКТИВНЫЙ ЦВЕТ.

СВЕТОВОЙ (ЦВЕТОВОЙ) КОНТРАСТ. КОНТРАСТЫ РАЗНЫХ ЦВЕТОВ ПРИВЛЕКУТ ВНИМАНИЕ.

РИСУНОК (ВЫШИВКИ, ОРНАМЕНТ) АКТИВНЫЕ РИСУНКИ ПЕРЕТЯГИВАЮТ НА СЕБЯ ВНИМАНИЕ.

ФАКТУРА МАТЕРИАЛА. ФАКТУРА БОЛЕЕ ОТЧЕТЛИВО ВОСПРИНИМАЕТСЯ С БЛИЗКОГО РАССТОЯНИЯ И ПРИ ХОРОШЕМ ОСВЕЩЕНИИ.

ПЛАСТИКА МАТЕРИАЛА. ДИНАМИЧНЫЕ ДЕТАЛИ (ПЛИССИРОВКА, СКЛАДКИ) ПРИВЛЕКАЮТ ВНИМАНИЕ.

КОМПОЗИЦИОННЫМ ЦЕНТРОМ МОЖЕТ БЫТЬ
ПРЕДМЕТ ГАРДЕРОБА, **ДЕТАЛЬ** ИЛИ
КОМБИНАЦИЯ НЕСКОЛЬКИХ ПРЕДМЕТОВ
ГАРДЕРОБА



**АКЦЕНТ - НЕОБЫЧНАЯ
ЗАСТЕЖКА (ДЕТАЛЬ)**



**АКЦЕНТ -
ПАЛЬТО (ПРЕДМЕТ
ГАРДЕРОБА)**



ВСЕ ЧАСТИ ОДНОГО ОБРАЗА ДОЛЖНЫ
ПОДЧИНЯТЬСЯ ГЛАВНОЙ ЧАСТИ-
ЦЕНТРУ КОМПОЗИЦИИ.



ОДРИ ХЭПБЕРН

ДЕЛАЛА **АКЦЕНТ В ВЕРХНЕЙ ЧАСТИ С**
ПОМОЩЬЮ РАЗНООБРАЗНЫХ БАНТОВ



ЦЕНТРОМ КОМПОЗИЦИИ ЯВЛЯЕТСЯ ОГРОМНЫЙ БАНТ В ВЕРХНЕЙ ЧАСТИ СИЛУЭТА.



АКЦЕНТ СДЕЛАН НА ОРИГИНАЛЬНЫХ ДРАПИРОВКАХ НИЖНЕЙ ЧАСТИ ПЛАТЬЯ



ЦЕНТР КОМПОЗИЦИИ – КОНТРАСТНЫЙ ПОЯС ИЗДЕЛИЯ



ГЛАВНЫМ КОМПОЗИЦИОННЫМ ЦЕНТРОМ ЯВЛЯЕТСЯ ГОЛОВНОЙ УБОР



ПРАКТИЧЕСКОЕ ЗАДАНИЕ

- 1. выбрать и зарисовать несколько моделей одежды различного назначения (для торжественного случая, для спорта и отдыха)**
- 2. провести анализ моделей с точки зрения использования в них законов и правил композиции костюма**
- 3. определить центр композиции выбранных костюмов**

НАЗНАЧЕНИЕ:

**ПЛАТЬЕ ДЛЯ
ТОРЖЕСТВЕННОГО
СЛУЧАЯ**

КОМПОЗИЦИОНН ЫЙ ЦЕНТР:

**СЛОЖНАЯ ФОРМА И
СИЛУЭТ**



ЗАКОНЫ КОМПОЗИЦИИ КОСТЮМА

НАЗНАЧЕНИЕ:

Молодежный
комплект для
свободного времени

КОМПОЗИЦИОННЫЙ ЦЕНТР:

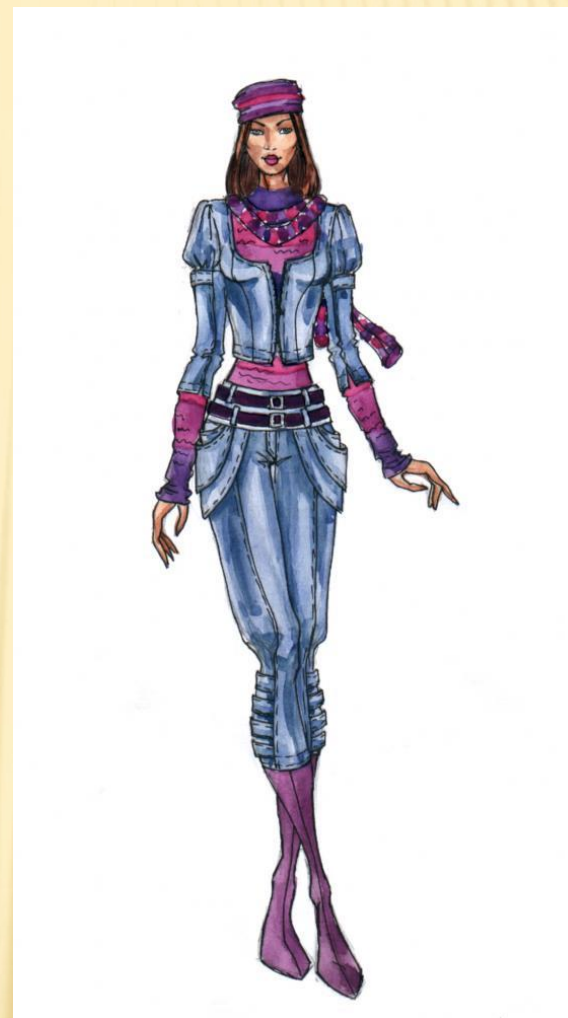
Силуэт
оригинальный
покрой

Пояс

Уравновешивает

композицию

головной убор



ЗАКОНЫ КОМПОЗИЦИИ КОСТЮМА

НАЗНАЧЕНИЕ:

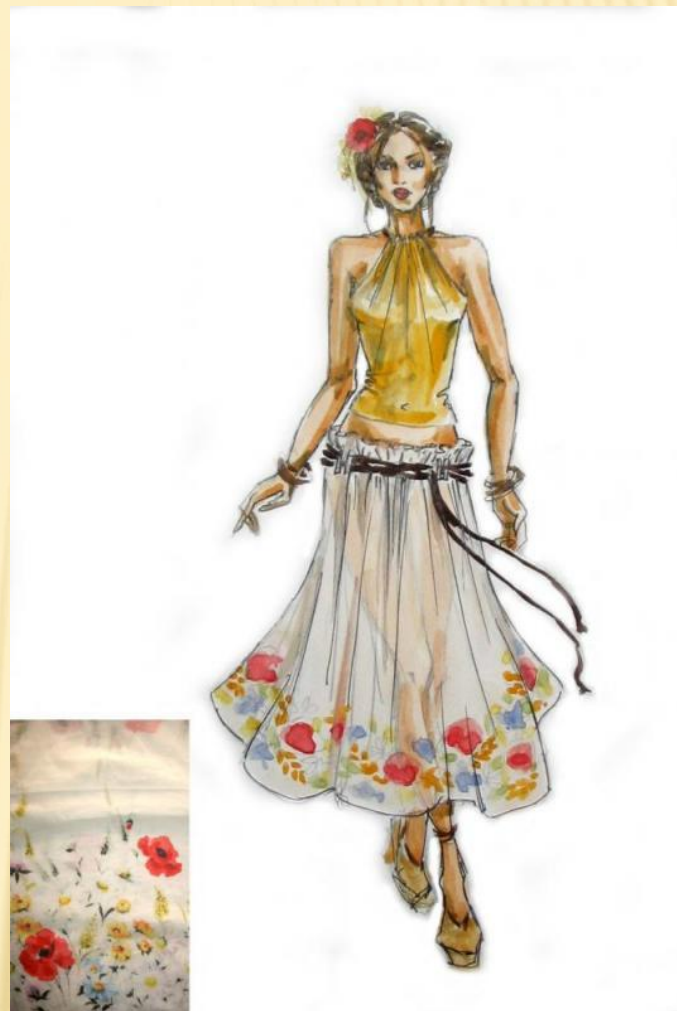
Комплект для
летнего отдыха

КОМПОЗИЦИОНН ЫЙ ЦЕНТР:

Расширенный
силуэт юбки

Контрастный
набивной рисунок
по низу юбки

Уравновешивает
композицию пояс
и цветок в
прическе



ЗАКОНЫ КОМПОЗИЦИИ КОСТЮМА