

**МИССИЯ И КАТЕХИЗАЦИЯ
СЕЛЬСКОГО НАСЕЛЕНИЯ
СИЛАМИ МОЛОДЕЖИ**

**«Тогда говорит ученикам Своим:
жатвы много, а делателей мало;
итак молитесь Господина жатвы,
чтобы выслал делателей на жатву Свою.
(Мф. 9:37-38)»**

Основные понятия, положения

- Миссия –это
- Как свидетельство, как «проповедь для пробуждения веры»
- Миссия должна доводить до амвона, -т.е. до того места, откуда верующий принимает Тело и Кровь Христовы

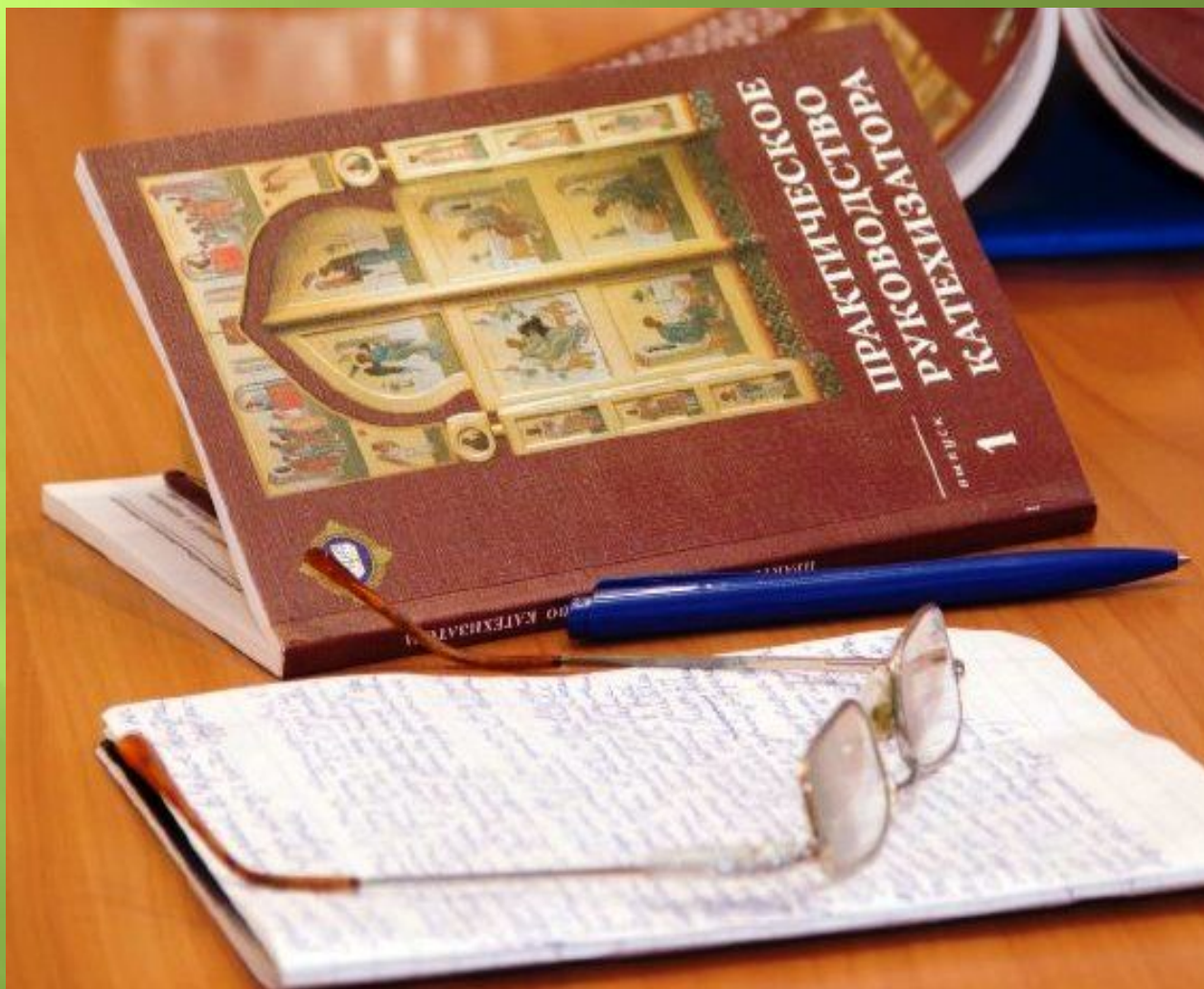
- **Цель миссии.....**

- **«обожение всего творения», в более узком смысле: «создание евхаристических общин»**

- **Задачи миссии -...**
- **Несение слова Божия людям, которые еще не слышали православного свидетельства; побуждение крещенных к молитвенному подвигу, действие чрез воцерковление национальных культур; проповедь и богослужение на национальных языках; подготовка миссионеров из местного населения и т.д.**

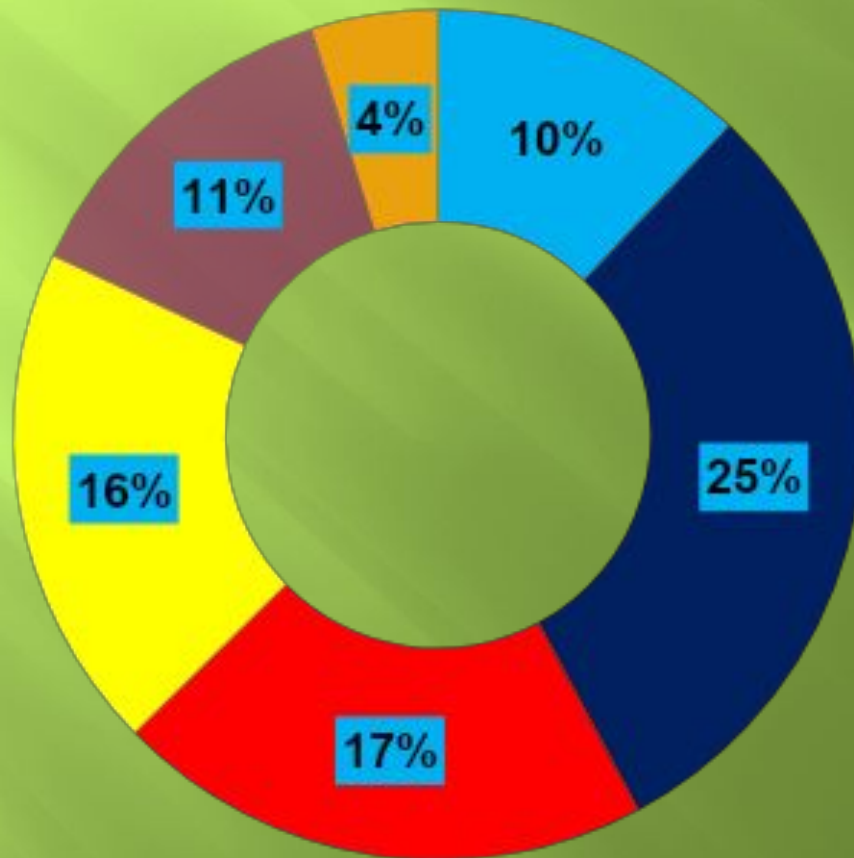
- Катехизация должна стать неотъемлемой частью жизни любого прихода, любой церковной общины.....Масштаб катехизации, которую мы сегодня проводим – это масштаб всей страны, всего канонического пространства нашей Церкви. Когда мы говорим, что у нас в стране 80% православных, то говорим социологическую правду.....Но если перед нами православный человек, который не знает элементарных истин православия, не имеет никакого опыта жизни в Церкви, то наша задача заключается в том, чтобы и «статистические» православные становились активными членами Церкви. Собственно говоря, это главная задача переживаемого нами исторического момента

катехизация



Статистика

православными себя считают 69% населения



- не посещают храма вообще
- ходят в ближайший храм реже, чем раз в несколько месяцев
- ходят в ближайший храм раз в несколько месяцев
- ходят в ближайший храм раз в месяц
- ходят в ближайший храм несколько раз в месяц
- ходят в ближайший храм еженедельно

Соотношение участия в пасхальных богослужениях и численности России

- В пасхальных богослужениях приняло участие 4,3 млн человек, а численность России 146 544 710 человек.
Соответственно примерно 142 млн. человек оказываются за пределами храма**

ПОЧЕМУ?



- **1. Нехватка храмов и священнослужителей во многих регионах нашей Родины**

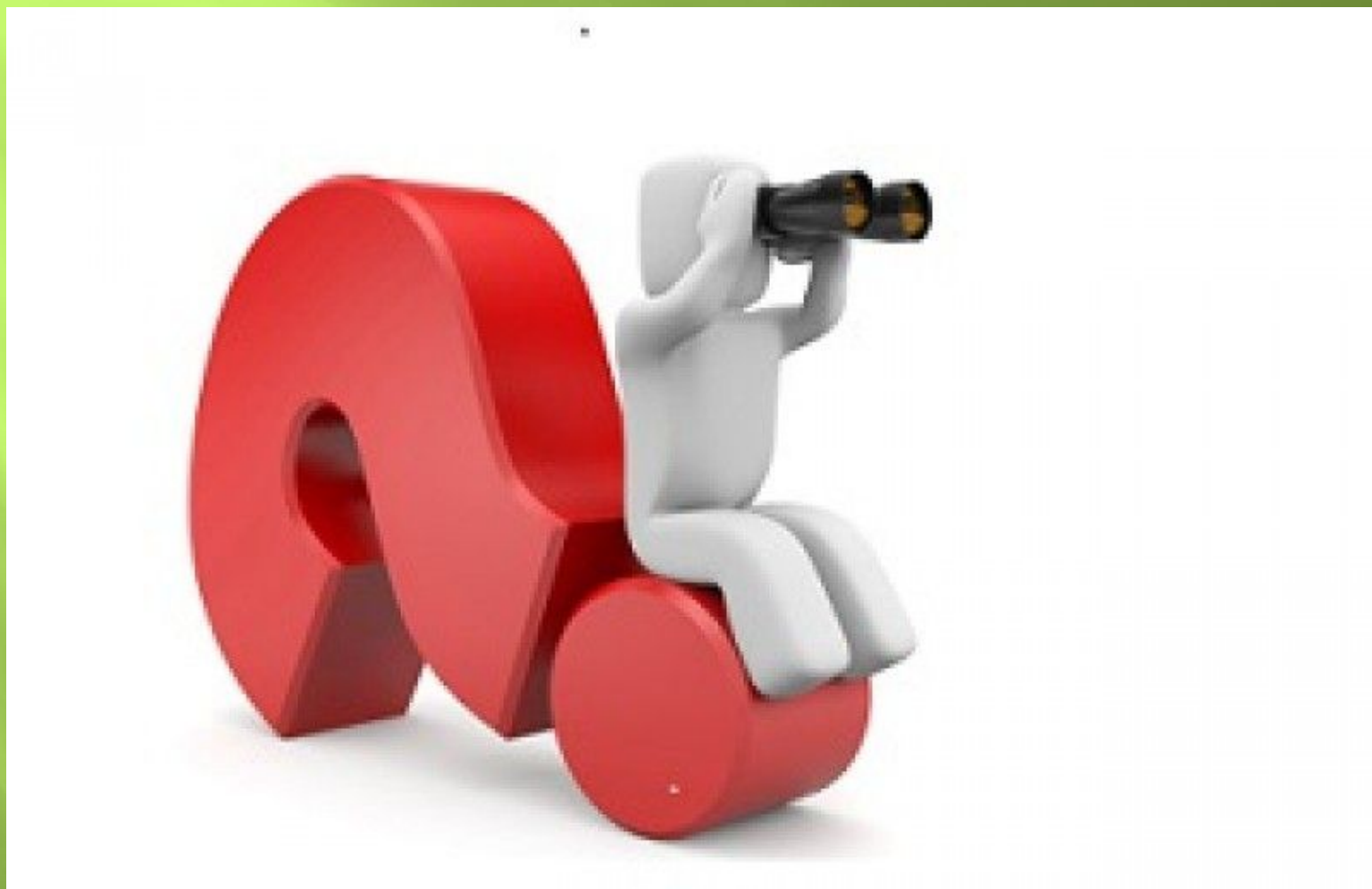
- **2. Отсутствие знаний о православной вере у большинства населения**



Итак идите, научите все народы,
крестя их во имя Отца и Сына и
Святаго Духа,
уча их соблюдать все, что Я повелел
вам; и се, Я с вами во все дни до
скончания века. Аминь.

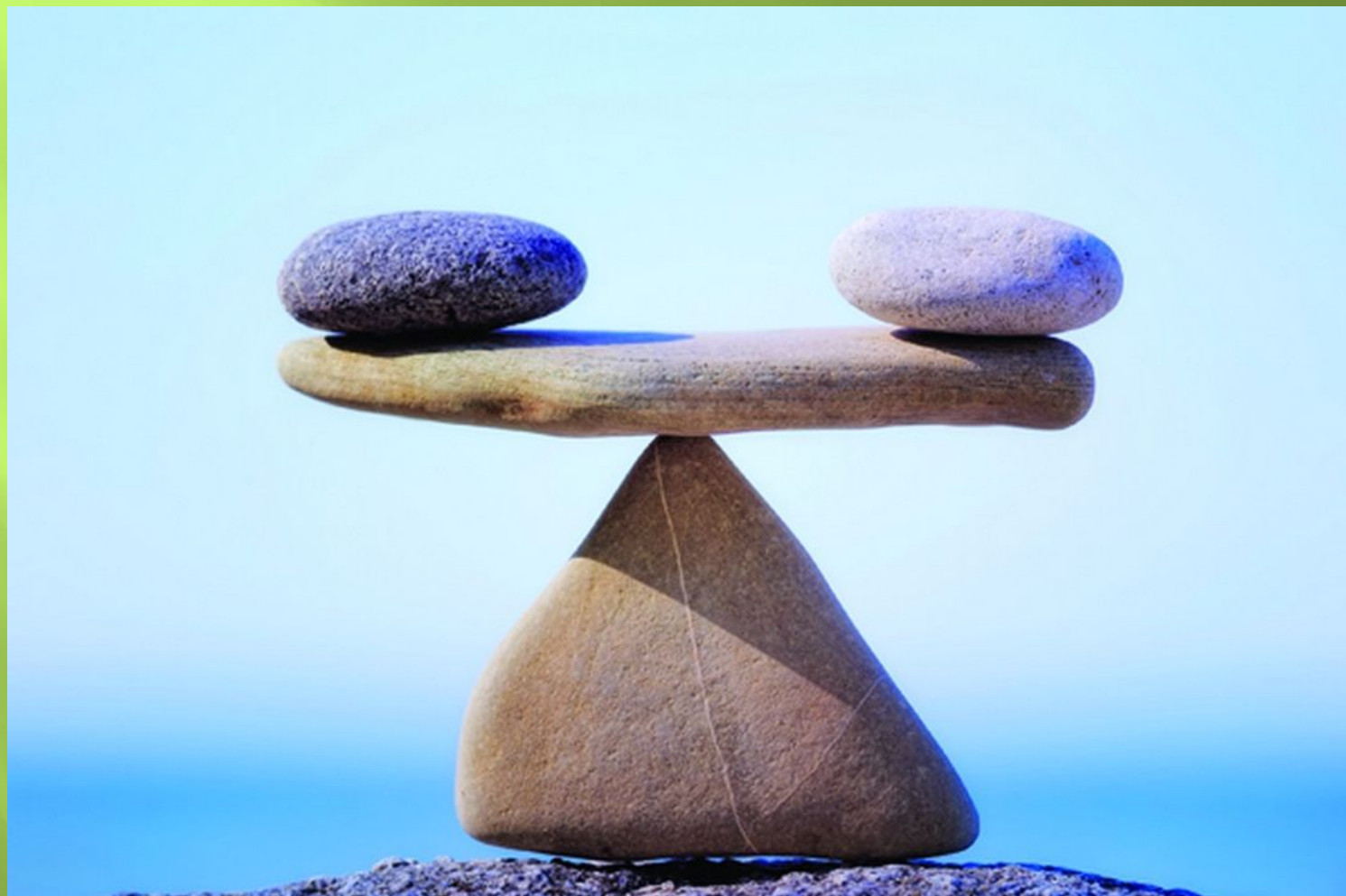
■ Особенности сельских приходов

Каковы основные черты деревенских общин?



- 1. Характерной особенностью психологии сельских жителей является наличие и большое влияние родственных, соседских, кумовских отношений
- 2. Психологический барьер
- 3. Отсутствие или малое количество православной литературы
- 4. Следующей особенностью сельской православной жизни является ее отсутствие

две крайности в сельской местности





Причины для катехизации православной молодежью населения в сельской местности



1) Молодежь – это активная, горячая часть населения нашей страны. И зачастую, что боится сделать взрослый человек, для молодежи – норма.

2) Молодые люди любят экспериментировать и искать новые форматы работы

3) При проведении катехизации если говорит несколько участников православного молодежного объединения, то информация воспринимается более интересно и живо, и соответственно лучше усваивается и запоминается

4) Молодые люди рассказывают о вере более живо, не замыкаясь на стандартных примерах

5) У православной молодежи есть больше времени для подготовки катехизации

6) Сельское население иногда из-за интереса посмотреть на верующую молодежь приходит на встречи, и очень часто остаются на них. Меняются стереотипы: «православие – религия для бабушек». Само

■ **«Господь повелел каждому христианину свидетельствовать о своей вере другим людям. В России сегодня очень много людей, к кому можно и нужно обратить такое свидетельство. Это и прохожие на улицах больших городов, и жители оторванных от внешнего мира поселков....»**

Подходы к катехизации взрослого населения в сельской местности

- ▣ Любая форма катехизации должна говорить человеку: вот христиане, вот так они живут, вот так относятся к ближним, к несправедливости, к работе. И у человека должен возникнуть ответный вопрос: как жить и научиться также.

Катехизация делится на две составляющие

- ▣ 1) научение вере,
▣ т.е. передачи знаний

- ▣ 2) передача опыта церковной жизни.

критерии катехизации

1) формирование межличностных отношений, т.е. возможность неформального общения людей на основании веры

2) приобретение опыта церковной жизни и через это – основ духовной жизни, стремления и внутренние взаимоотношения с Богом

3) Мероприятия должны носить образовательный характер

Епископ Феофилакт так говорит о внутреннем побуждении свидетельства о воскресшем Христе:

«И самое главное наше внутреннее побуждение должно сравниваться с побуждением тех Жен Мироносиц, которые, узнав о Воскресении Христовом, бежали к Апостолам, бежали к другим людям, чтобы рассказать им о том, чему они сами стали свидетелями, о своей Пасхальной радости. Вот этот внутренний мотив уверенности в победе добра над злом, в победе света над тьмой, в победе Божией Любви, это торжествующее чувство должно быть самым главным нашим внутренним настроением.... Если у нас не будет такого свидетельства об истинности Православия, то все слова, даже самые умные и правильные, окажутся тщетными и никто нам не поверит»

Проведение мероприятий, ПОЗВОЛИТ:

- -- организовать христианскую жизнь с перспективой создания православной общины в сельском поселении;
- - оживить духовную жизнь населения, не имеющего регулярного пастырского окормления;
- - создать, объединить общину или вхождение в православную общину;
- - сформировать православное мировоззрение у членов общины;
- - найти своё места в Церкви.

Результаты от катехизации взрослого населения в сельской местности



Формы катехизации и миссионерства в сельской местности



- 1) проведение евангельского кружка
- 2) проведение бесед о православной вере, о праздниках и традициях в Православии
- 3) Организация паломнической поездки и крестного хода
- 4) Событием для сельской местности становится привезение частицы мощей в деревню из крупного храма
- 5). Работа мобильных миссионерских групп