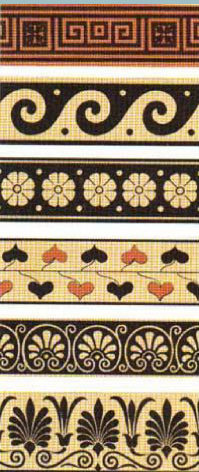


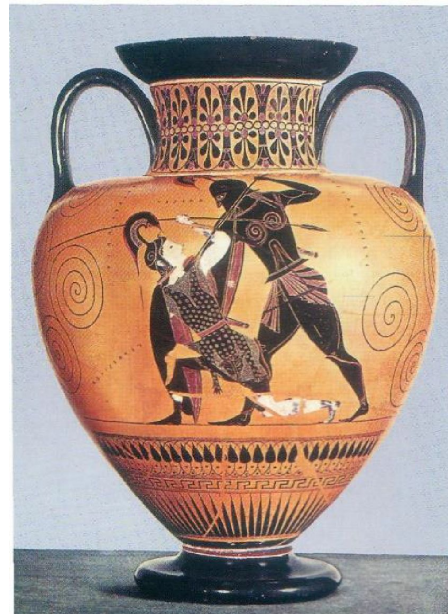
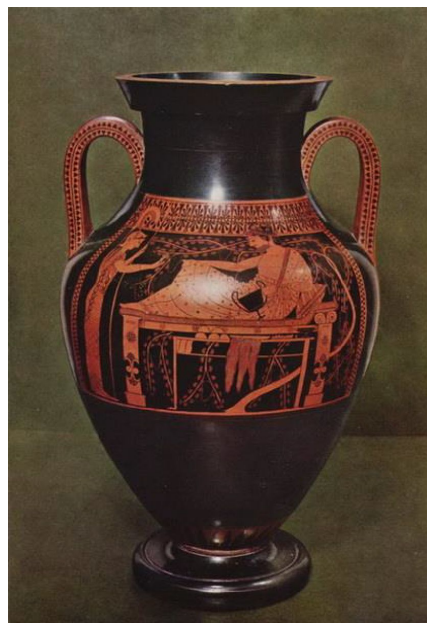
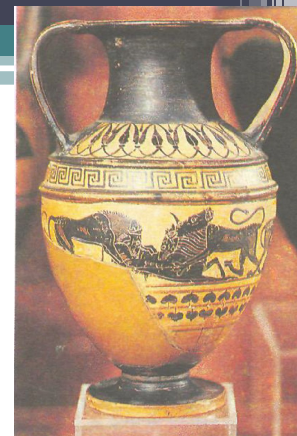
Муниципальное бюджетное общеобразовательное учреждение
«Средняя школа №18»

Изысканный декор и совершенство пластической формы сосудов Древней Греции



Разработала - Александрова Анна Алексеевна, учитель изо

Посмотрите на
роспись этих ваз и
определите их
главное различие?



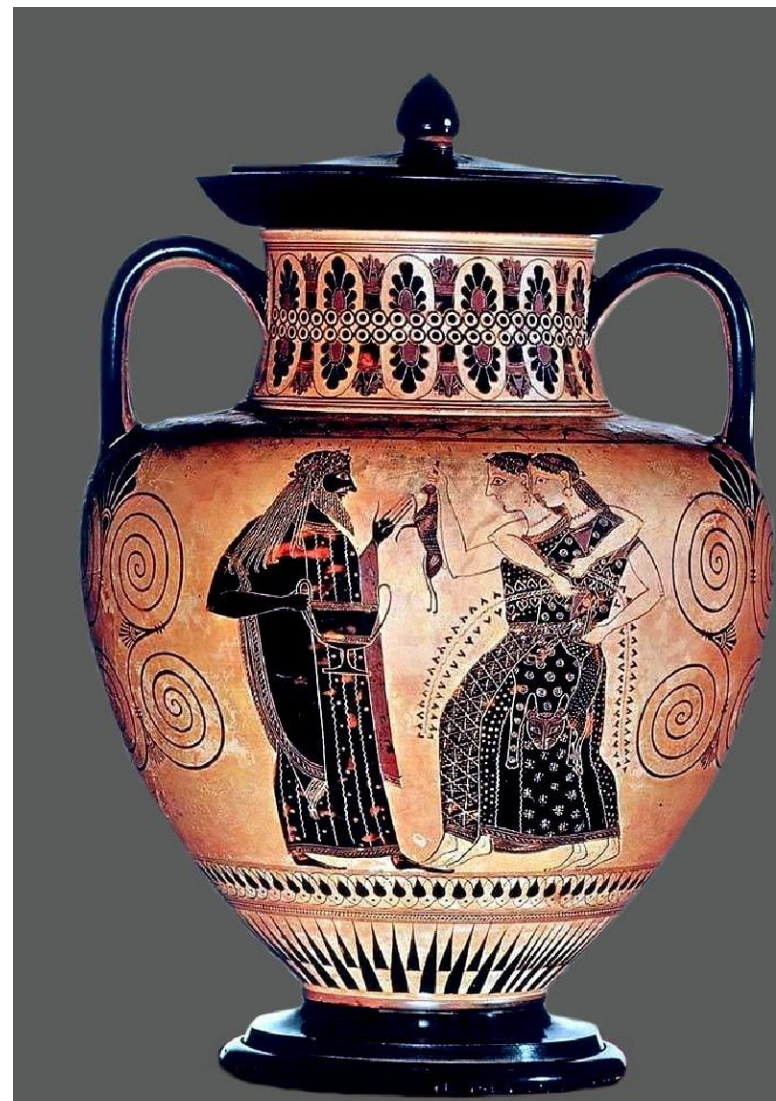
Греческая вазопись
чернофигурного и
краснофигурного стилей - это
выдающееся явление мировой
художественной культуры

**Искусство греческой вазописи достигло
наивысшего расцвета в VI – V вв. до н. э.**



Чёрнофигурной называли роспись,
для которой фоном служил
естественный цвет обожжённой
глины. По поверхности глины
рисовали чёрным лаком

Известны имена керамистов:
Эксекий, Амасис, Анакл, Никосфен.



Если же фон был чёрным, а изображения имели цвет обожжённой глины – такую роспись называли **краснофигурной**

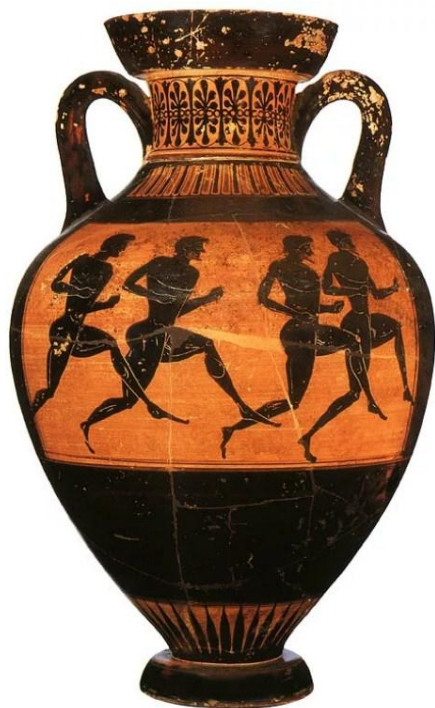


Известны имена керамистов: Эпиктет, Ефроний, Андокид, Гиерон, Дурис, Бриг, Мидий.

Древнегреческие мастера
создавали великое множество
сосудов самого разного
назначения

Формы сосудов столь же различны, как и их
функции

**Амфоры –
сосуды для
хранения
оливкового
масла и вина**

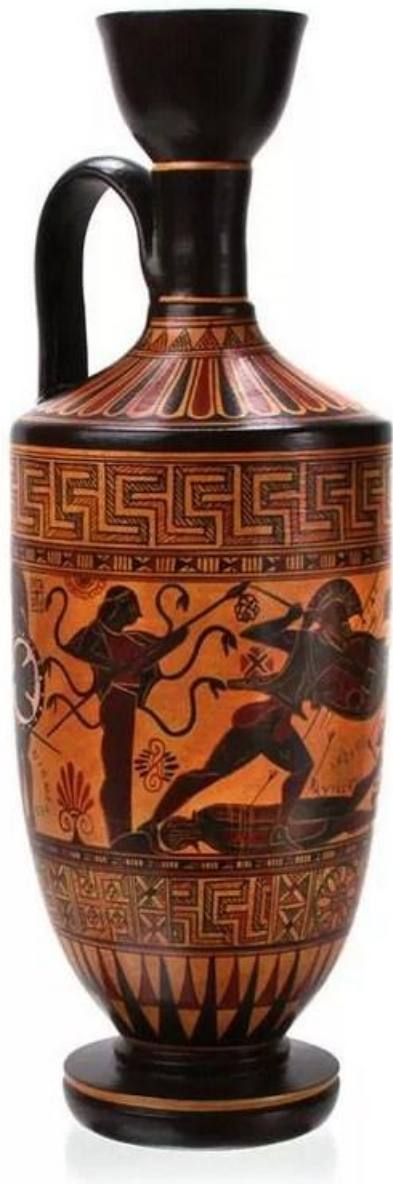


**Кратеры –
большие
сосуды для
смешивания
вина с
водой**



Килики – чаши для питья





Лекифы –
сосуды с одной ручкой для
хранения оливкового масла,
которые спортсмены
прикрепляли к поясу. Масло
они использовали для
получения ровного загара,
натирая им тело. Лекифы,
как правило, украшались
изображениями спортивных
состязаний

Обратите внимание, что декор древнегреческих сосудов преимущественно располагается в верхней части тулова и плечиках.

А в вазах с низкими бортами и широко открытых сверху (килик) – на дне или по бортам



Сопоставьте формы русской гончарной утвари и греческих керамических сосудов, определить роль в быту русской гончарной утвари

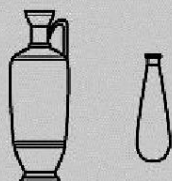
Формы греческих керамических сосудов (ваз)

Сосуды для черпания
и разливания воды и вина



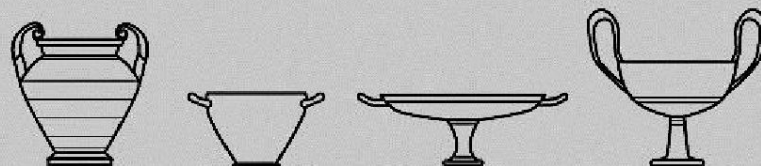
гидрия ойнохоя киаф

кульбовые сосуды



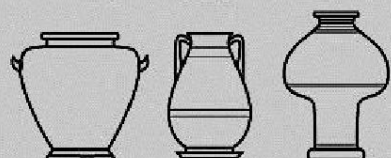
лекиф алабастр

сосуды для смешивания вина с водой и для застольного питья



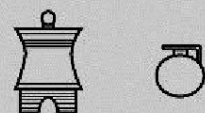
кратер скифос килик канфар

сосуды для хранения



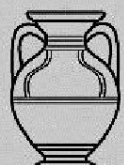
стамнос пелика психтер

сосуды для
ароматических масел

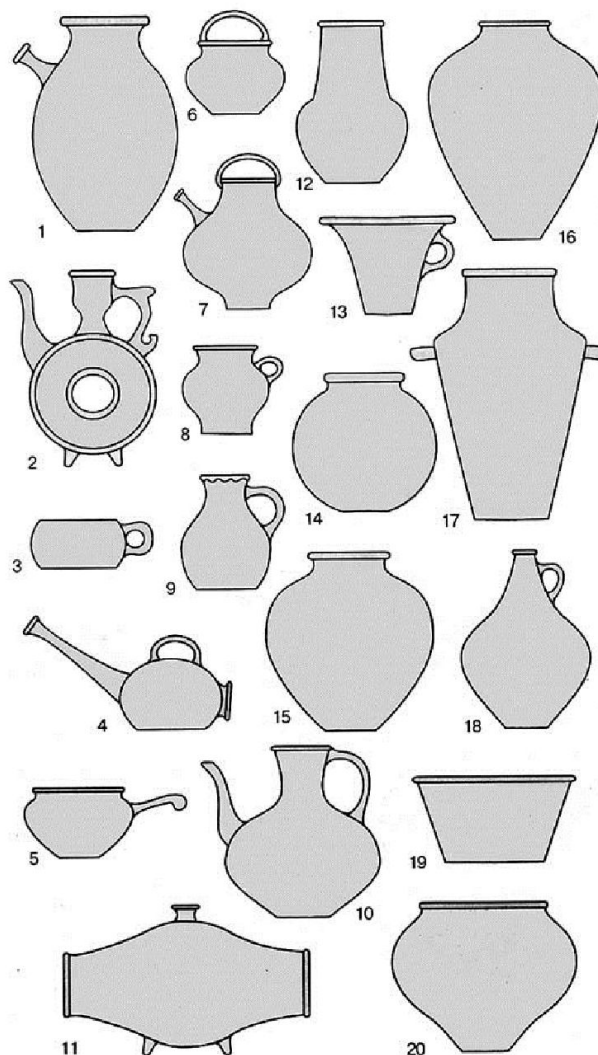


пиксида арибалл

амфора



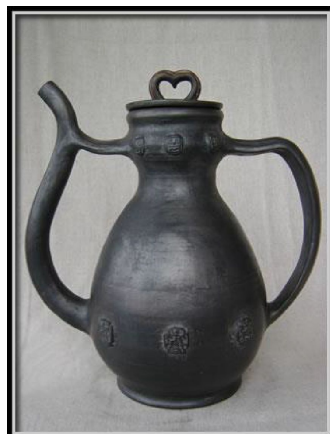
сосуд для хранения, транспортировки,
измерения жидкостей,
урна для захоронения и голосования



«Характерные формы русской гончарной утвари»

1. Корчага для пива
2. Квасник
3. Кружка-тушка
4. Дымарь
5. Горшок-кашник
6. Горшок-плевик
8. Кандюшка
9. Кувшин
10. Кувшин с носиком
11. Кухля
12. Кринка-махотка
13. Горшок-луковник
- 14, 15, 20. Корчаги
16. Горшок-кубан
17. Банка
18. Кубышка с ручкой
19. Банка «пирожная»

Чернолощенная керамика. Разнообразие видов русских гончарных сосудов, совершенство пластической формы ставит их в один ряд с произведениями искусства керамики Древнего мира



Для расширения знаний по теме урока и наилучшего результата при выполнении последующей практической работы, можно ознакомиться с видеоматериалом:

Керамические сосуды Древней Греции <https://youtu.be/q7sMUiKNG3Q>