

COOLTECH COCOON MEDICAL – новейший аппарат для неинвазивного разрушения жировых клеток при помощи криомоделирования

Включает 2 физических фактора :

1. вакуум:

- фиксация пжк и ее отграничение от подлежащих тканей
- уменьшение кровообращения в зоне криовоздействия

2. криовоздействие:

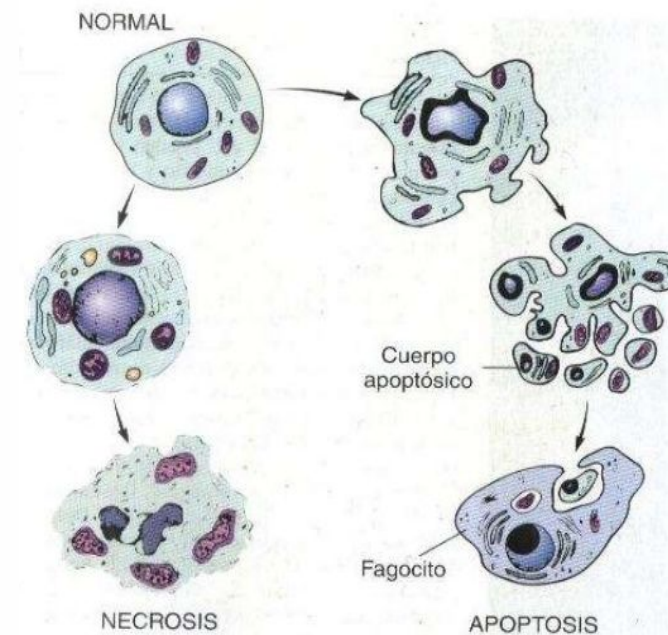
- контролируемое охлаждение до - 8 С



## Механизм криолиполиза:

*Во время процедуры происходит локальное контролируемое охлаждение ткани до -8 С, вызывающее изменение во внутриклеточном веществе клетки, запускающее апоптоз жировых клеток.*

Преимуществом данного вида разрушения жировой клетки, в отличие от некроза, является большая физиологичность процесса с минимальным риском фиброза.



*Согласно современным исследованиям:*

1. Дополнительным механизмом , обеспечивающего высокую эффективность процедуры, является :

- кристаллизация, благодаря высокому содержанию воды в жировой клетке
- последующая трансформация липидов в гель, вызывающая адипоцитоллиз.

Cryoadipolysis: a technique that delivers results. –Official Journal of Aesthetic Medicine- UIME, 53, 3(2),2017

2. Согласно исследованию, проведенному Clinic BioEsthetic Paris в 2018, уменьшение объема жировой ткани происходит в первые часы после процедуры, что невозможно объяснить адипоцитоллизом, так как он реализуется в недели и месяцы, и объясняется изменением метаболизма клетки – криотермогенезом.

Это является важным выводом, так как позволяет использовать криолиполиз не только в протоколах по коррекции локальных жировых отложений, но и при лечении ожирения более интенсивными курсами.

## Преимущества COOLTECH СОСООН:

1. *Высокая эффективность после первой же процедуры.*

❖ *обеспечивается:*

- прямым липолитическим действием
- стимуляцией обменных процессов

❖ *особенности:*

- наиболее эффективна у пациентов с ИМТ до 30, у пациентов с ожирением 1-2 степени (ИМТ более 30) для достижения аналогичного эффекта необходимо выполнение минимум 2 последовательных процедур на одну и ту же область
- у мужчин эффект отстает в среднем на 2-4 недели.

*Оценка эффективности аппаратного метода удаления локальных жировых отложений-криолиполиза. СИ Суркичин.  
Кремлевская медицина. Клинический вестник, 53-60, 2016*

## 2. Безопасность.

- ❖ Защита кожи от повреждения обеспечивается
  - использованием защитного геля
  - защитной мембраны
  - точно рассчитанной интенсивности вакуума.

### *3. Комфортность проведения процедуры.*

- В начале процедуры пациент испытывает умеренные холодовые ощущения в течение 4-8 минут, далее наступает холодовая нейропраксия.
- После снятия манипул и восстановления кровообращения- умеренное чувство ломоты в обработанной зоне, проходящее в течение 8-10 минут.

## 4. Стойкость результата.

- Благодаря прямому липолитическому действию, разрушенные жировые клетки не восстанавливаются.

В 2016 году опубликован результат наблюдения за 2 пациентами, выполнившими 1 процедуру на зону галифе с одной стороны в 2010 и 2007 году, показавшее сохранение результата спустя 6 и 9 лет.

Long-term efficacy follow-up on two cryolipolysis case studies: 6 and 9 years post-treatment/ Bernstein E.F.- J. Cosmet Dermatol. 2016

- Эффект достигается даже при сохранении прежнего режима питания.



## 4. Скульптурирование фигуры (криолипомоделирование)

- благодаря разнообразию форм и размеров насадок
- возможности работать даже на изогнутых плоскостях
- одновременная обработка 2 зон



## Показания:

- коррекция локальных жировых отложений
- стимуляция обменных процессов (криотермогенез).



## Противопоказания:

- тяжелые декомпенсированные соматические патологии (ОИМ, СД)
- онкология
- беременность
- лактация
- криоглобулинемия
- холодовая аллергия
- прием антикоагулянтов

## Сочетанный протокол:

	Cooltech	РЧ термолифтинг с ПЭМП	Компрессионная микровибрация
Физический фактор	криовоздействие+вакум	РЧ +ПЭМП	Механическое воздействие
Прямой липолиз	+	-	-
Опосредованный липолиз	-	+	-
Подтяжка кожи	-	+	+
Противоотечное, антицеллюлитное д-е	-	+	+
Ангиогенез	-	+	-

## *Когда оптимально назначать дополнительные процедуры ?*

- **до криолиполиза:**

### *Радиочастотный термолифтинг с ПЭМП:*

Процесс выработки коллагена начинается через 30 дней после РЧ воздействия, поэтому перед процедурой криолиполиза оптимально (особенно при выраженной дряблости) провести 1-2 процедуры термолифтинга за 1-2 недели до криолиполиза.

- **после криолиполиза:**

*В раннем реабилитационном периоде (4 - 7 день) назначаются только процедуры направленные на нормализацию крово- и лимфообращение и ускорение выведения продуктов липолиза:*

*-микротоковая терапия*

*-прессотерапия.*

*Через 2 недели:*

*- Компрессионная микровибрация (8-10 процедур 2 раза в неделю)*

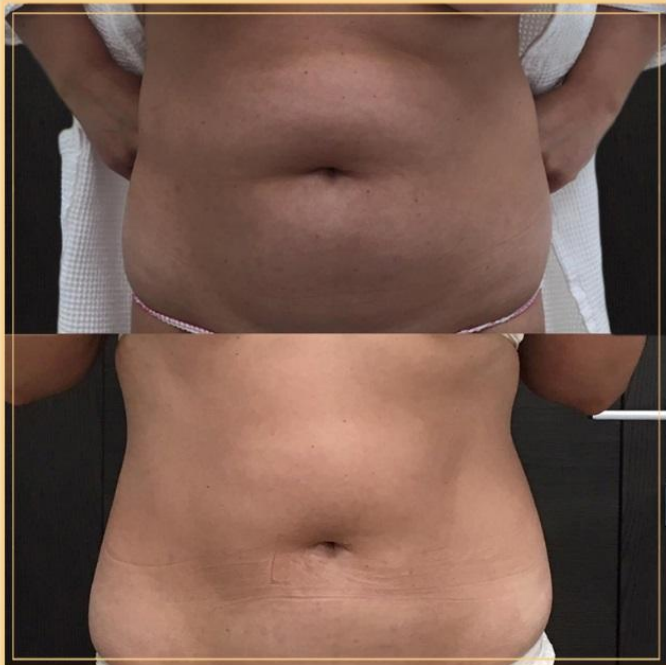
*- Радиочастотный термолифтинг с ПЭМП (6-8 процедур раз в неделю)*

Более раннее назначение данных процедур может усилить отечность тканей.

- уменьшение толщины складки на 12мм в эпигастральной области и на 11мм ниже пупка,
- повышение тонуса кожи
- уменьшение целлюлита

СПИКА  
ИНСТИТУТ КРАСОТЫ

OKSANA KOSHELNIK

СПИКА  
ИНСТИТУТ КРАСОТЫ

OKSANA KOSHELNIK



## Результат через 6 недель после процедуры Cooltech :

уменьшение толщины складки на 10мм справа и слева.

