

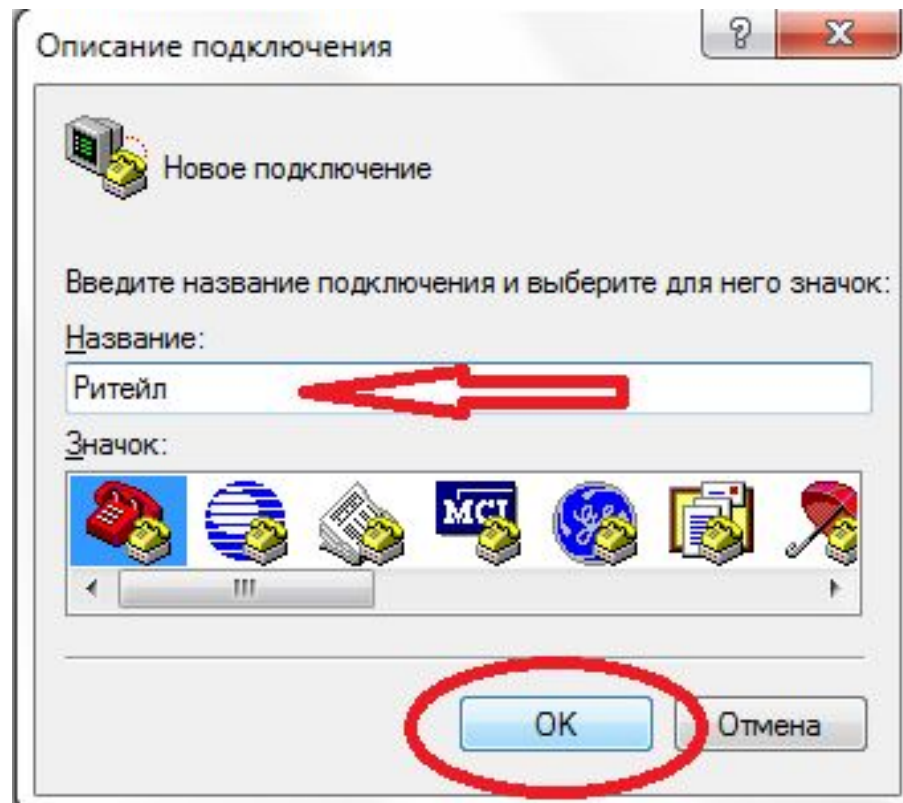
Прошивка «Ритейл01Ф» «HyperTerminal+ 7.0.4-PE v.03»



Для прошивки нам потребуется: кабель RS232 (9pin).

- Подключить устройство к сети 220В. блоком питания идущим в комплектации с ФР.
- Подключить кабель RS232 к ПК.
- Противоположным концом подключить кабель к устройству.
- Включите устройство клавишей вкл/выкл.

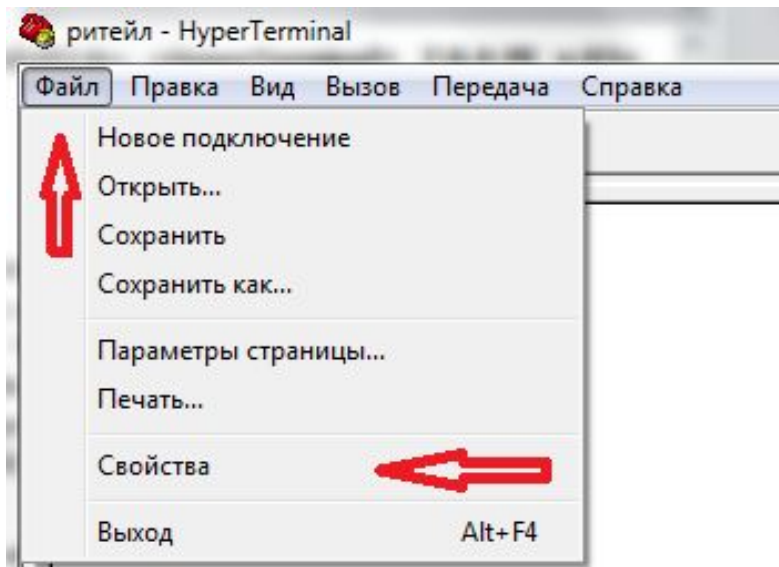
Запустит на ПК «HyperTerminal»
Программа предложит создать
новое подключение. Введите
название и нажмите «ОК».



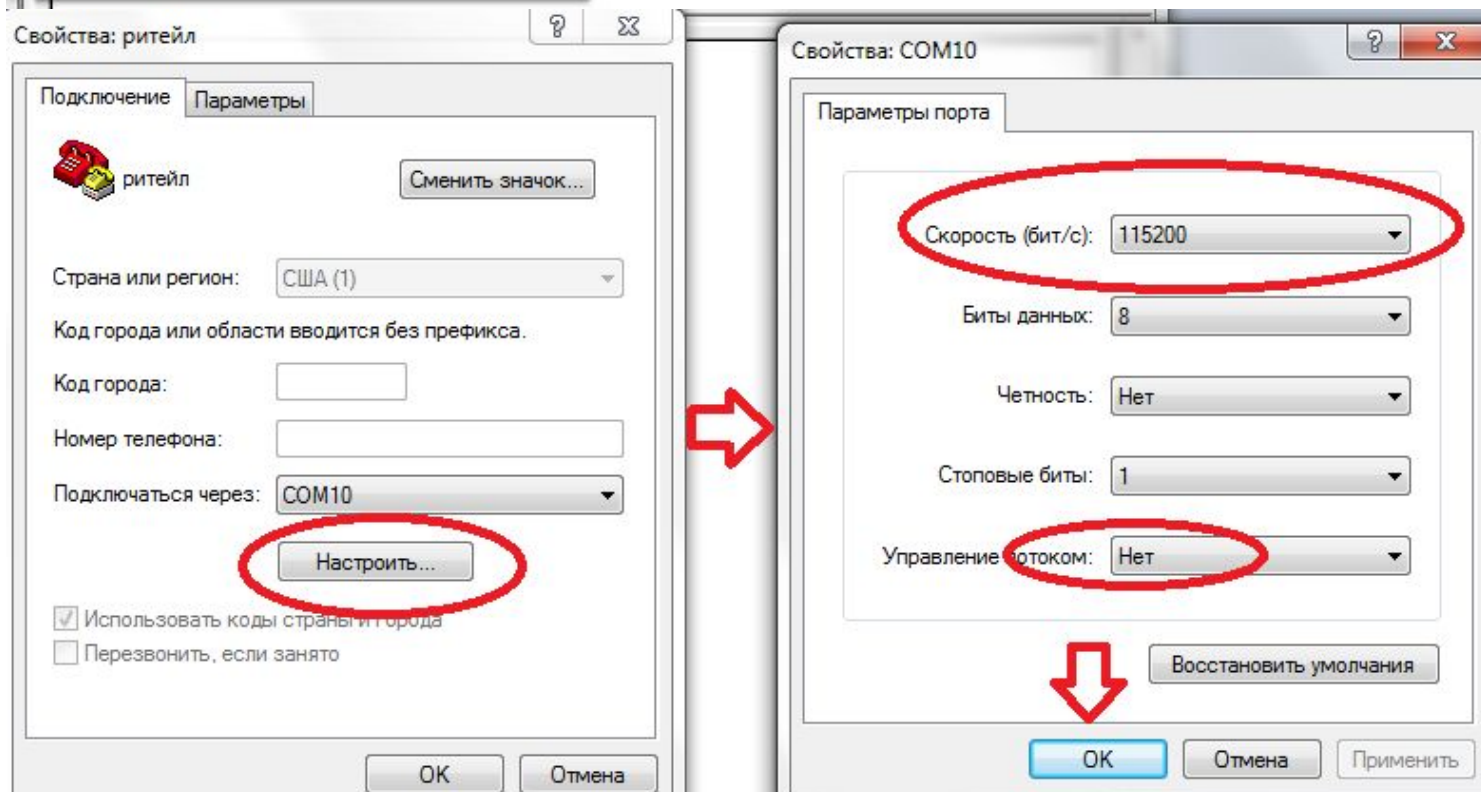
Настройка программы «HyperTerminal» перед началом процедуры установки нового ПО на ККТ.

- Пройти: Файл → Свойства → вкладка
подключение → указать номер COM
порта через который подключен ФР
кнопка настроить → установить скорость
(бит/с) 115200 , в параметре «управление
потокком поставить значение «нет», нажать
«ОК».
- Показано на рис.1 и рис.2

• Рис.1

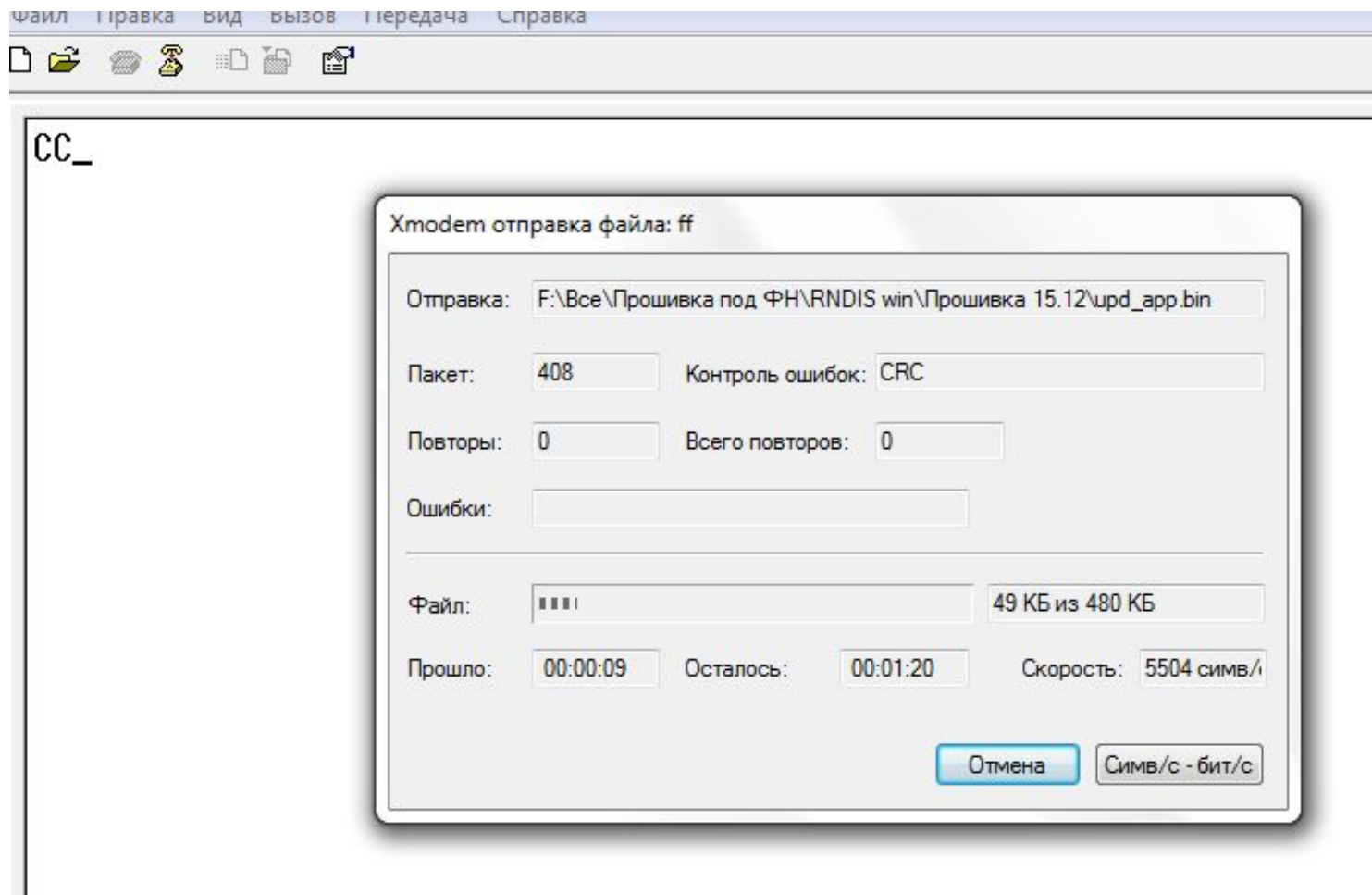
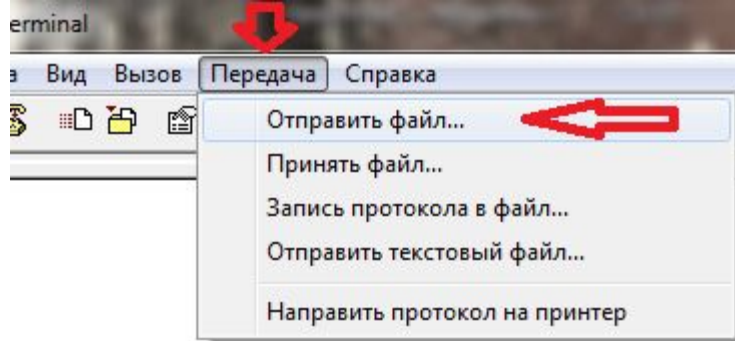


• Рис.2



Установка загрузчика

- Вкладка «Передача» → отправить файл → укажите путь к прошивке файл формата «arr», указать тип протокола «Xmodem».
- **Выключить устройство клавишей вкл/выкл.**
- **Нажать кнопку «Отправить»**
- **Появится окно «отправка файла».**
Включить устройство клавишей вкл/выкл. Пойдет процесс установки ПО. Показано на рисунках ниже.



По завершению операции установки.

Программа перезагрузит
ФР.

После включения ФР
будет в состоянии
технологического
обнуления. Нужно в
драйвере устройства
произвести
технологическое
обнуление и установить
текущую дату и время. На
рис. Ниже.

