

19 век вторая половина.



KARL BRIOULLOV, PORTRAIT DE E. SALTYSKOVA. 1841
Musée Russe

1840- 1870



1840...

Смена моды в 40-е годы происходила в прямой зависимости от всей общественной жизни . Романы Жорж Санд о проблемах свободы женщин, повести Тургенева...заставляло смотреть на женщину – человека, на ее духовный облик. Борьба женщин за равноправие превратилась в международное движение .Помогало упрощению формы костюма и приближению его к мужскому. Легкость и веселость силуэта 30-х.сменяет хрупкий и нежный костюм 40-х годов: волосы расчесаны на прямой пробор, спускаются локонами вдоль лица. Тонкая шея, покатые плечи плавно заканчиваются узким рукавом . мягкая косынка на плечах .



Бюст Жорж Санд в мужском костюме.



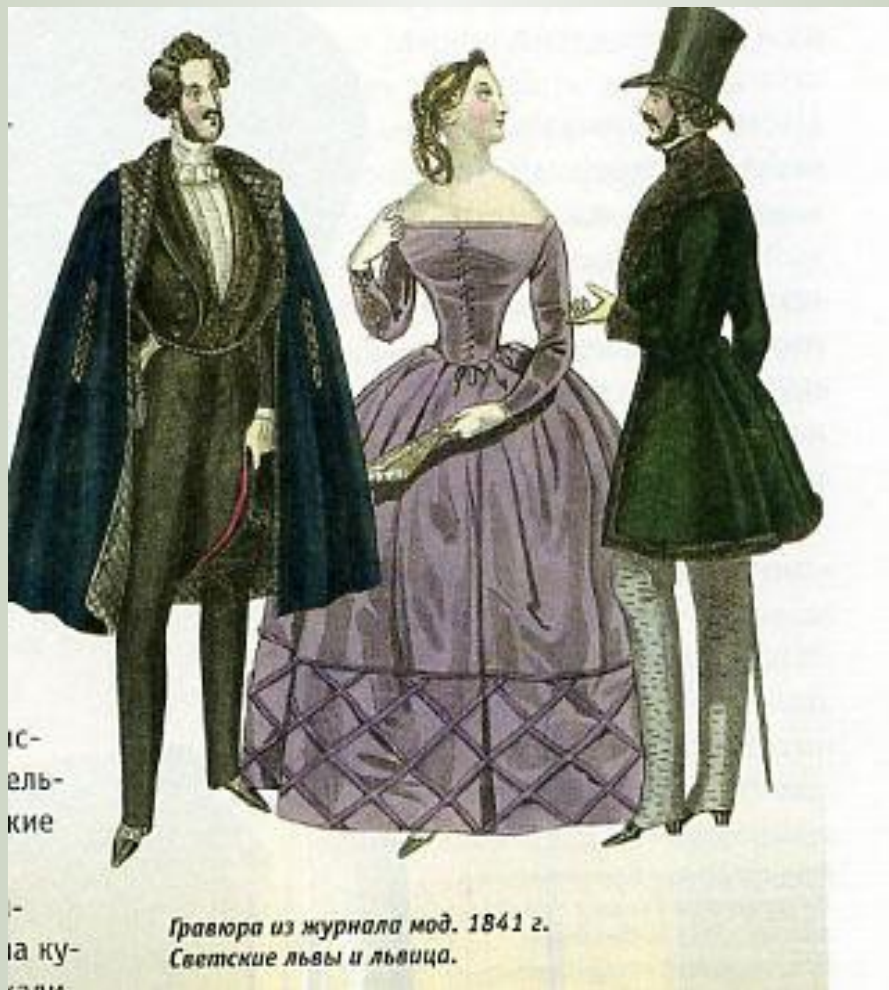
KARL BRIOULLOV. PORTRAIT DE S. BOBRINSKAÏA. 1849
Musée de l'Ermitage





KARL BRIULLOV. PORTRAIT DES SŒURS CHYCHMARIOV. 1839
Musée Russe





ис-
ель-
кие

-
ла ку-
сам

*Гравюра из журнала мод. 1841 г.
Светские львы и львица.*

50-60 годы



В 50 годы появилась фотография и показывала, что несмотря на социальное расслоение туалеты принимают обыденный вид
./революционные процессы/

Торжественные и бальные остаются роскошными за счет качества ткани и отделки.

Шляпы- кибитки обрамляют головки.

Многочисленной стала верхняя одежда./
Гулять, делать визиты -обязательный ритуал жителей города.

На улице женщины –в закрытых платьях, с перчатками, в шляпке и накидке или пальто



В 50- количество нижних юбок увеличивается и, обратившись к истории из сундука истории был извлечен кринолин

Конец 50 и 60 –е годы называют вторым рококо.

Юбки достигают диаметра до 3 метров
Маленький лиф заканчивался баской. Узкие в плечах рукава расширялись книзу и имели кружевные манжеты.

Большие юбки украшались гирляндам, воланами, складками....



ВТОРОЕ РОКОКО



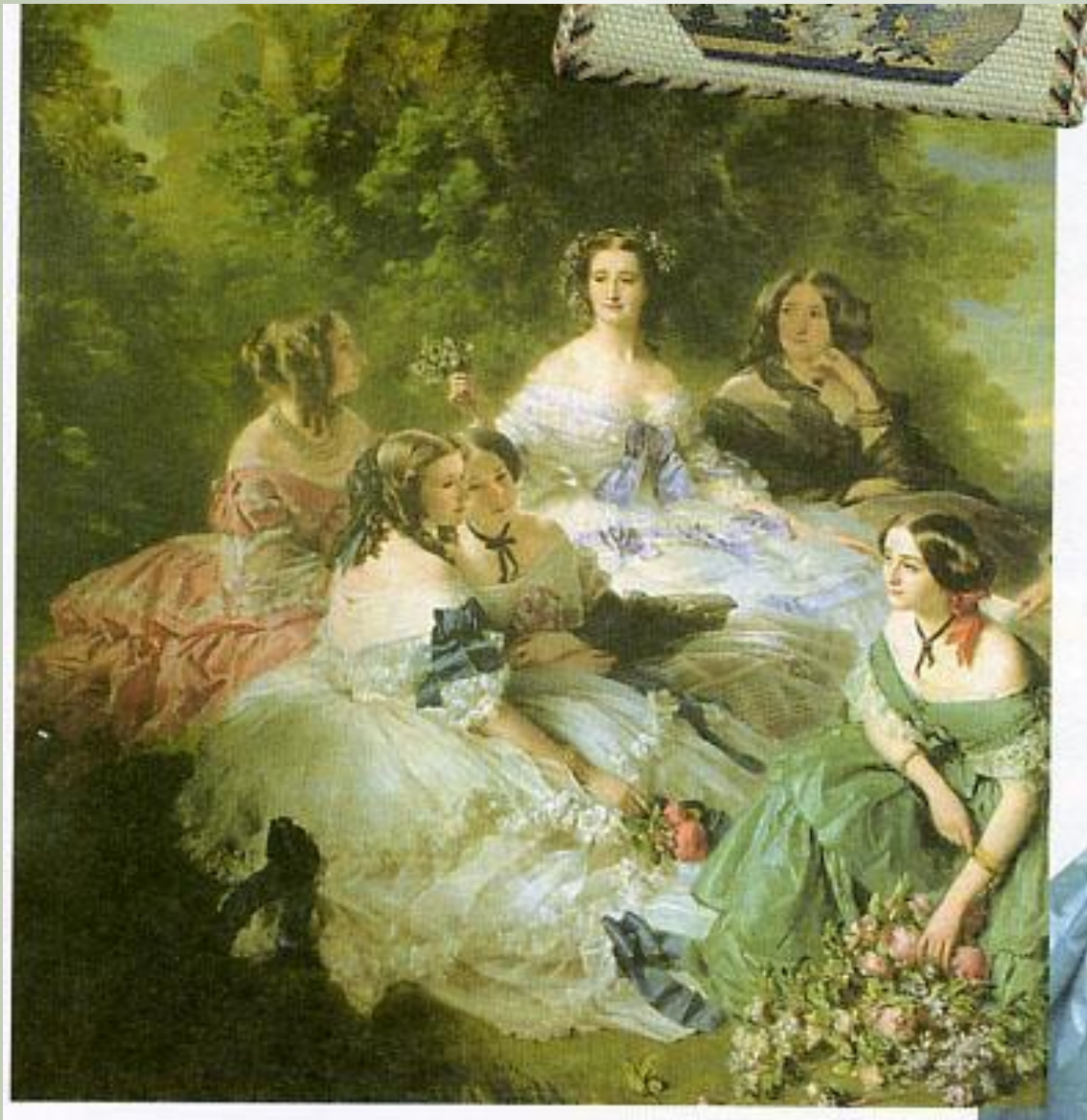
«Радость и блеск!» — девиз Наполеона Бонапарт, племянник Наполеона (1870 гг.). Считая, что роскошью обороту денег, он ввёл в обиход роскошь. Двор отличался чрезмерной императрицы — сказочным восточное окружение задавало тон,

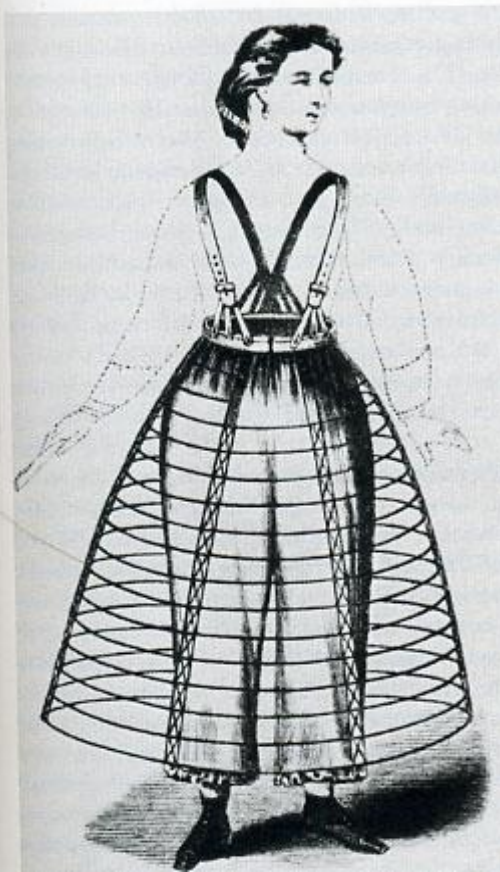
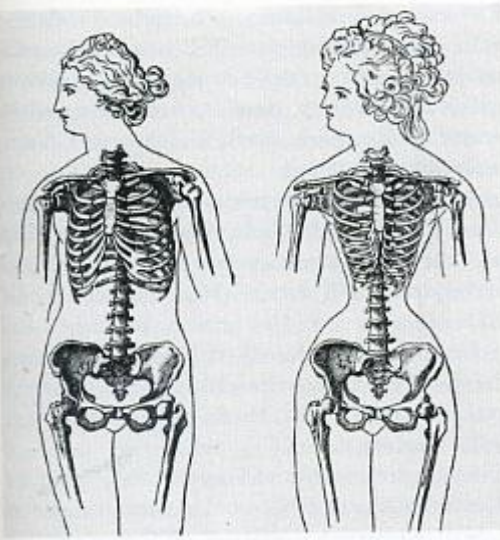
хотела не уступать: прогулки, огнями магазинов и веселье оперетты (словий), накупившие возмездие ительские Кур

е 22. XIX в.
Москва.



что
до П
оставал
торжеств





Жан Огюст
Доминик Энгр.
Портрет
герцогини
де Бройли.
1853 г.
Метрополитен-
музей. Нью-Йорк.



...ывали их скорое падение. Но изобретение...
промышленную основу, их внедрили в сознание бесчисленные модные картинки и пример двора. Кринолины увеличивались в размерах, обрастали воланами, оборками, рюшами. Каркасная юбка, бывшая прежде привилегией знати, стала доступна всем. ■



драпировками, затка
золотом... повсюду нас
жают баснословно прек
занавеси, под которыми ви
ся вторые и даже т
И дверь, и даже ки
полка скрываются з
весью...».

Появление кр
на — своеобразно
поминовения о прош
связывают с имен
ператрицы Евге
настоящим твс

*Бальное платье
на кринолине.
Институт и
Метрополи
музей. Нью*

*Гравюра из журнала
изд. 1868 г.
Частное собрание.
Разновидие
кринолинов.*

*Атласные ботинки.
Россия. 1850 г.
Исторический музей.
Москва.*





FIODOR SLAVIANSKI. SCÈNE DE FAMILLE (SUR LE BALCON). 1851
Musée Russe



IVAN KACHIRINE. PORTRAIT DE A. KOUZMINA-KARAVAÏEVA
Milieu du XIX^e siècle. Galerie d'Art, Vologda













79







87



88



89



90









BORIS KOUSTODIEV. UNE BOURGEOISE. 1915
Musée Russe

В начале 60-х. кринолин претерпевает конструктивные изменения. Из круглого, он становится овальным и треугольным в профиль.

Гравюра из журнала мод. 1868 г.
Частное собрание. Бальные и визитные
платья. Кримолин на излёте —
переходная форма к турнюру.

Визитное платье. 1867 г.
Институт костюма,
Метрополитен-музей,
Нью-Йорк.



но белая кожа,
расставались
к туалету.

скусный
в Пари-

еде-
ы

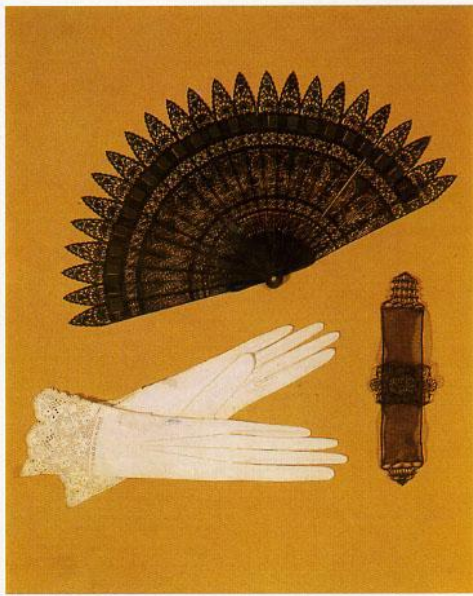
средней
а моде выс-
сть, скром-
а и вышив-

латье. 1867 г.
костюма.
тен-музей.



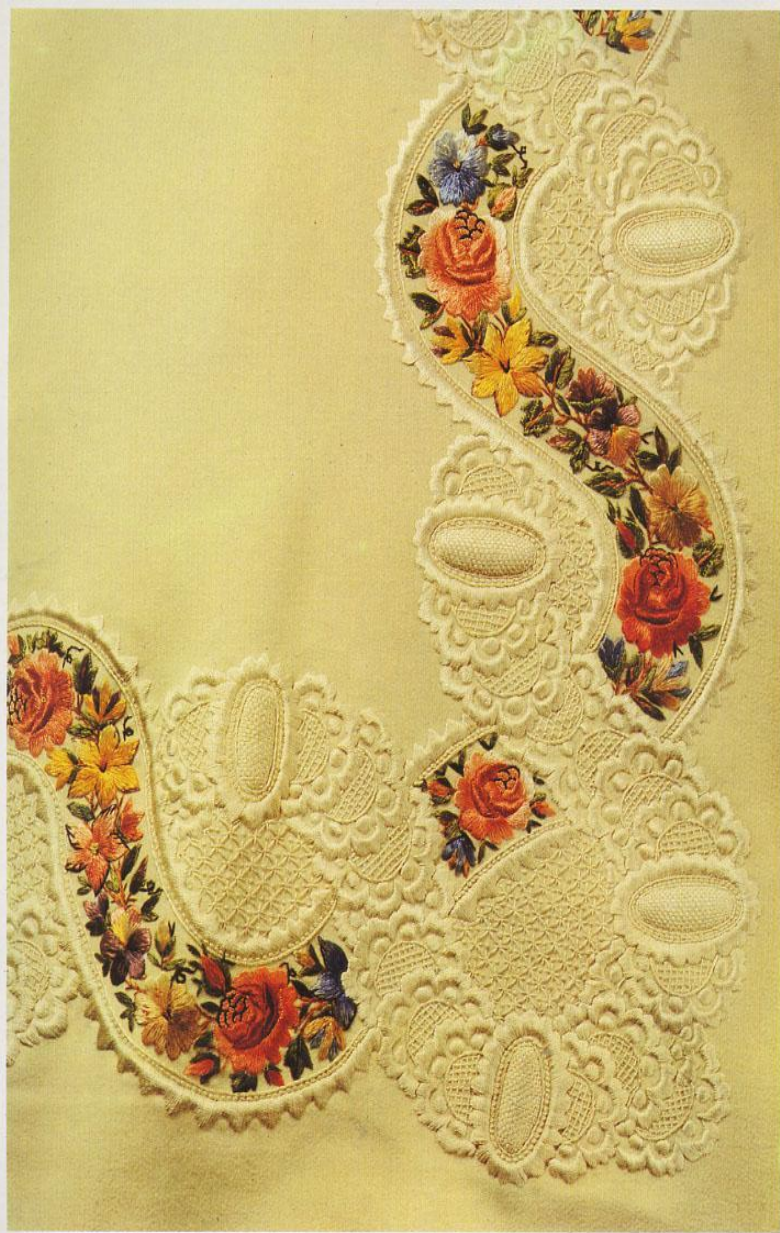


75



76





91, 92





VASSILI PEROV. L'ARRIVÉE D'UNE GOUVERNANTE DANS
LA MAISON D'UN MARCHAND. 1866
Galerie Trétiakov









96



97



FRANZ XAVIER WINTERHALTER. PORTRAIT DE S. NARYCHKINA. 1858
Musée de l'Ermitage







Развитие железных дорог и водного транспорта дало возможность легко передвигаться.

Путешественники экипировались специальными одеждами. Накидки-бедуин и бурнус, расшитые на восточный манер и с капюшонами., мантильи, пледы, платки, рединготы и дорожные пальто. Дорожное клетчатое пальто вошло в моду после начала регулярного пароходного сообщения между Америкой и Европой.

Это же событие повлияло на формирование удобной уличной обуви.



1870-1900



KONSTANTIN KOROVINE. PORTRAIT DE T.LIOUBATOVITCH
Années 1880. Musée Russe



104



105

Во времена Франко- Прусской войны/1870-1871/временно парижанки оделись в платья темных цветов и помогали сестрами милосердия в госпиталях.

Однако все быстро вернулось на круги своя. Состояния наживаются в рекордно короткие сроки. Это время массового учреждения акционерных обществ, банков и невиданных спекуляций. Период 1870-189-гг. Называют эпохой грюндерства /основатель/ промышленная и финансовая буржуазия выходит на первые роли.

Слова « шик» , « шикарная мебель», « шикарная женщина» определяют эстетические устремления времени.

Шикарное- это не обязательно красиво, гармонично, но оно непременно бьет в глаза своей запредельной ценой. Салонная красавица работала на неприхотливого, малокультурного , но богатого заказчика .В архитектуре, мебели , прикладном искусстве рождалось чудовищное смешение стилей. Столовая готическая, ванная турецкая, спальня рококо.....Богатство и крикливая роскошь диктуют моде создание сложных костюмов , перегруженных обилием тканей, отделок и украшений





NIKOLAÏ GAY. PORTRAIT DE FEMME. 1882
Musée de l'Ermitage



Силуэт костюма 1870 года изменяется.

Плавность линий предыдущего десятилетия сменяется силуэтом с преувеличенным значением линии бедер.

Маленькая голова и обтяжной корсаж с узкими рукавами контрастирует с пышным турнюром и большим объемом юбки.

На смену кринолину приходит нижняя юбка с оборками и подушка- турнюр. На ней драпируется положенная в несколько слоев ткань корсажа. Перед и бока юбки, корсаж драпируются, украшаются воланами, кружевами, бантами, лентами, стеклярусом...





110



109





IVAN KRAMSKOÏ. PORTRAIT DE S. KRAMSKAÏA. 1882
Musée Russe







К 1877 году и до середины 80 гг. в убранстве интерьеров появляются драпировки. Портьеры и гардины собирают тяжелыми складками, драпируется мебель.. ,Это повлияло и на костюм. К 1880 году женская фигура окутанная тканью и задрапированная , появилась в форме , которую называли «русалкой»

Затянутая в корсет по самые бедра , тонкий стан переходил сзади в драпированный трен, напоминавший русалочий хвост.

Очень пластично и удачно по пропорциям.











KONSTANTIN MAKOVSKI. PORTRAIT DE LA FEMME DU PEINTRE. 1881
Musée Russe









120



121



122



123



1890
платье
принцесс и
пышный
окорокообра
зный рукав











ILIA REPINE. PORTRAIT DE N. GOLOVINA. 1896
Musée Russe



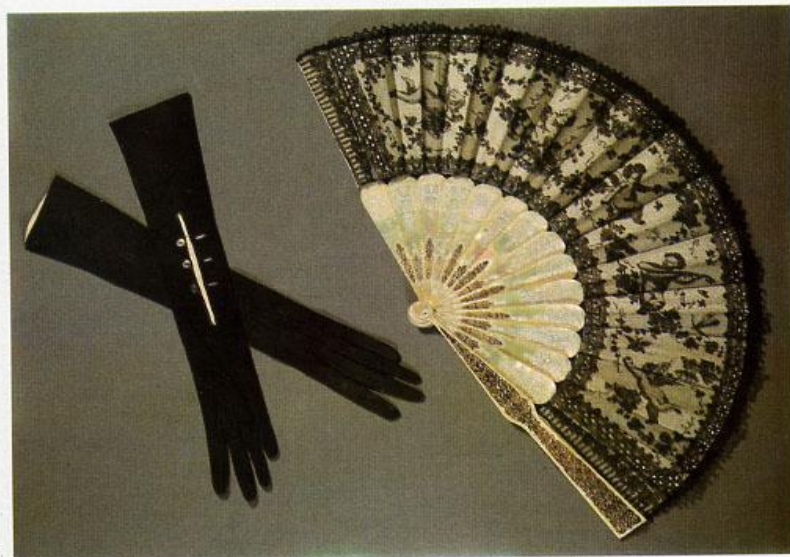








139



140





142





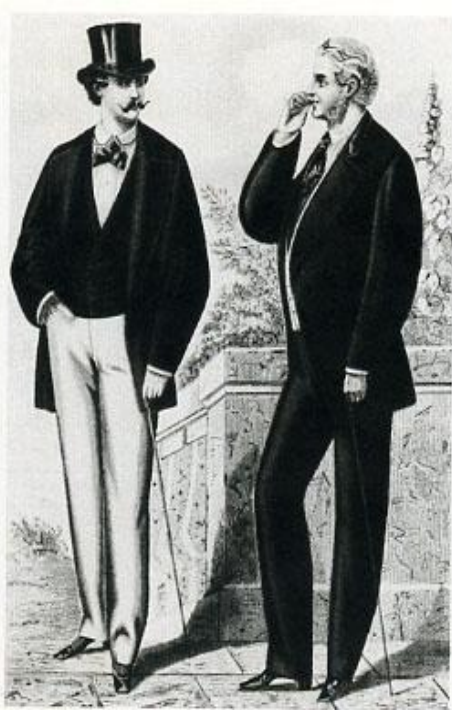






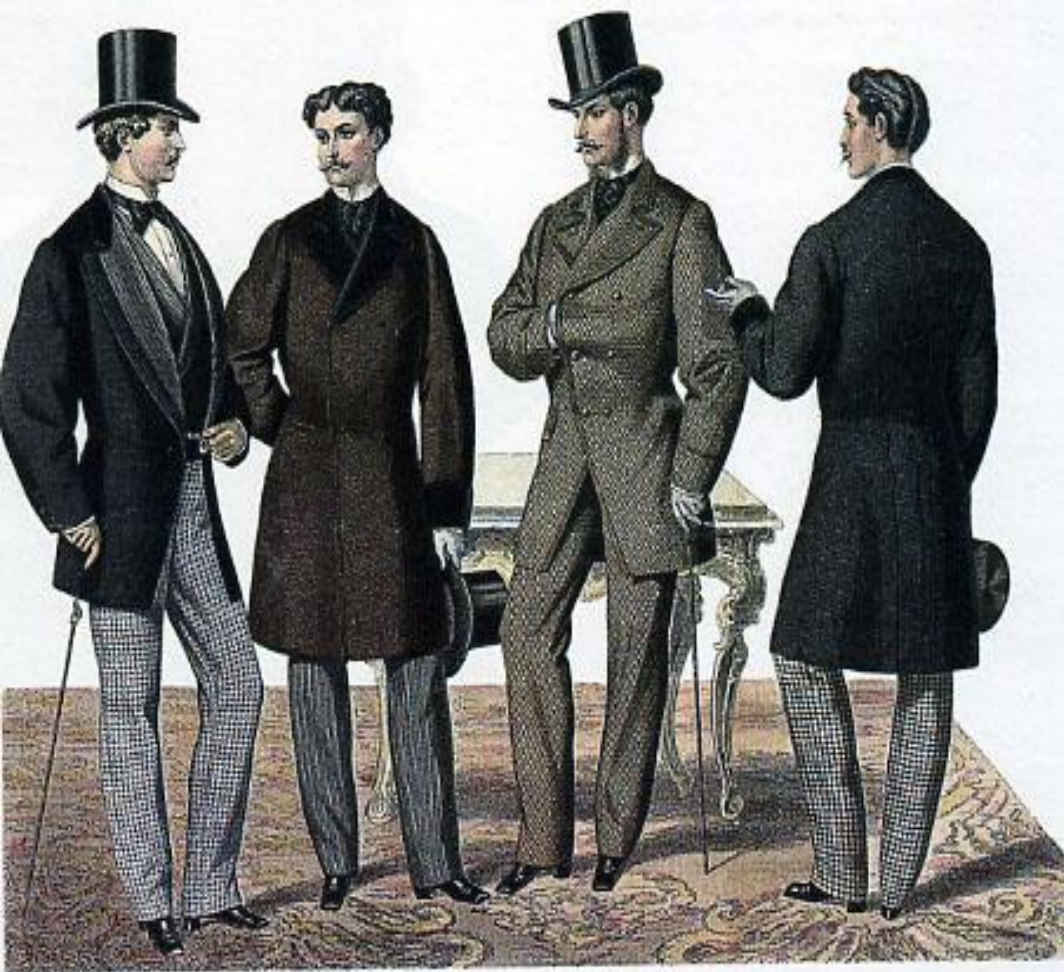








из журнала мод. 1873 г. Частное собрание.



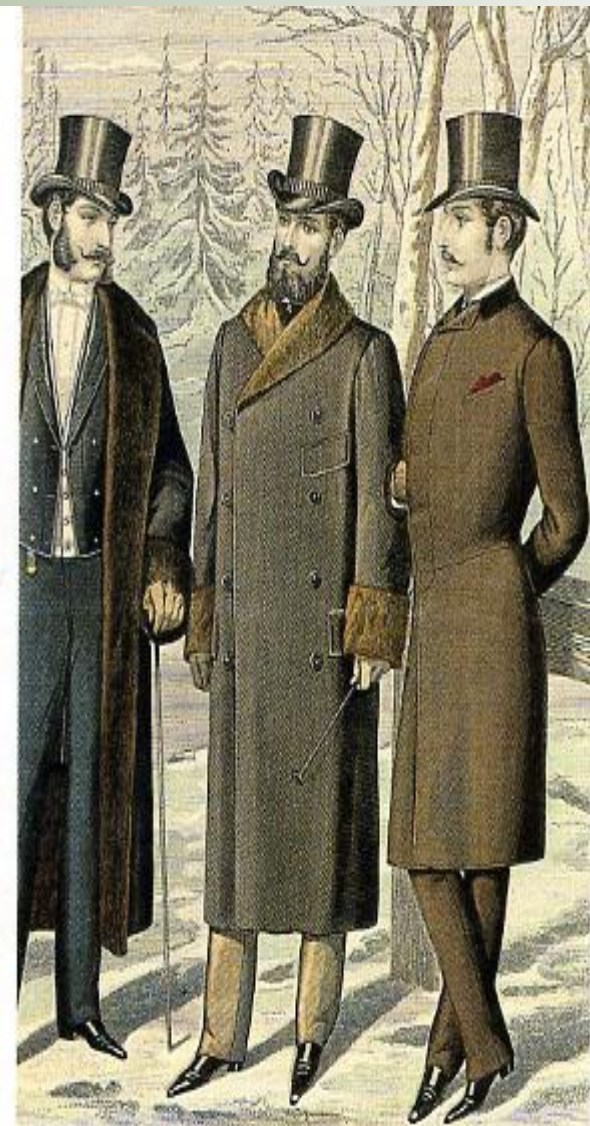
ости.

но-
ix

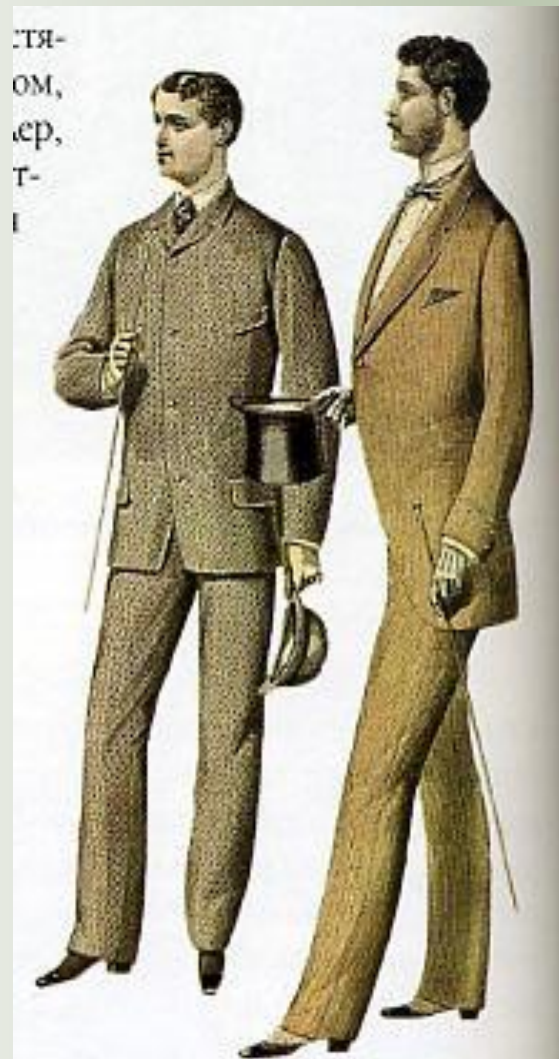
»,
ти-
ар-
си-
ьёт

ед-
ли-
бели
ения
реал-
итай-





Гравюра из журнала мод. Париж. 1885 г. Частное собрание.
Фрачный костюм, пальто, сюртук, цилиндры и трости.



Гравюра из журнала мод. Париж. 1881 г.
Частное собрание.
Пиджак вошёл в свои права.

1888



чальный

юр-
ты.
ет
»
.





Гравюра из журнала мод. 1888 г. Частное собрание. Бальные платья.

1890-



собрание. Бальные платья.

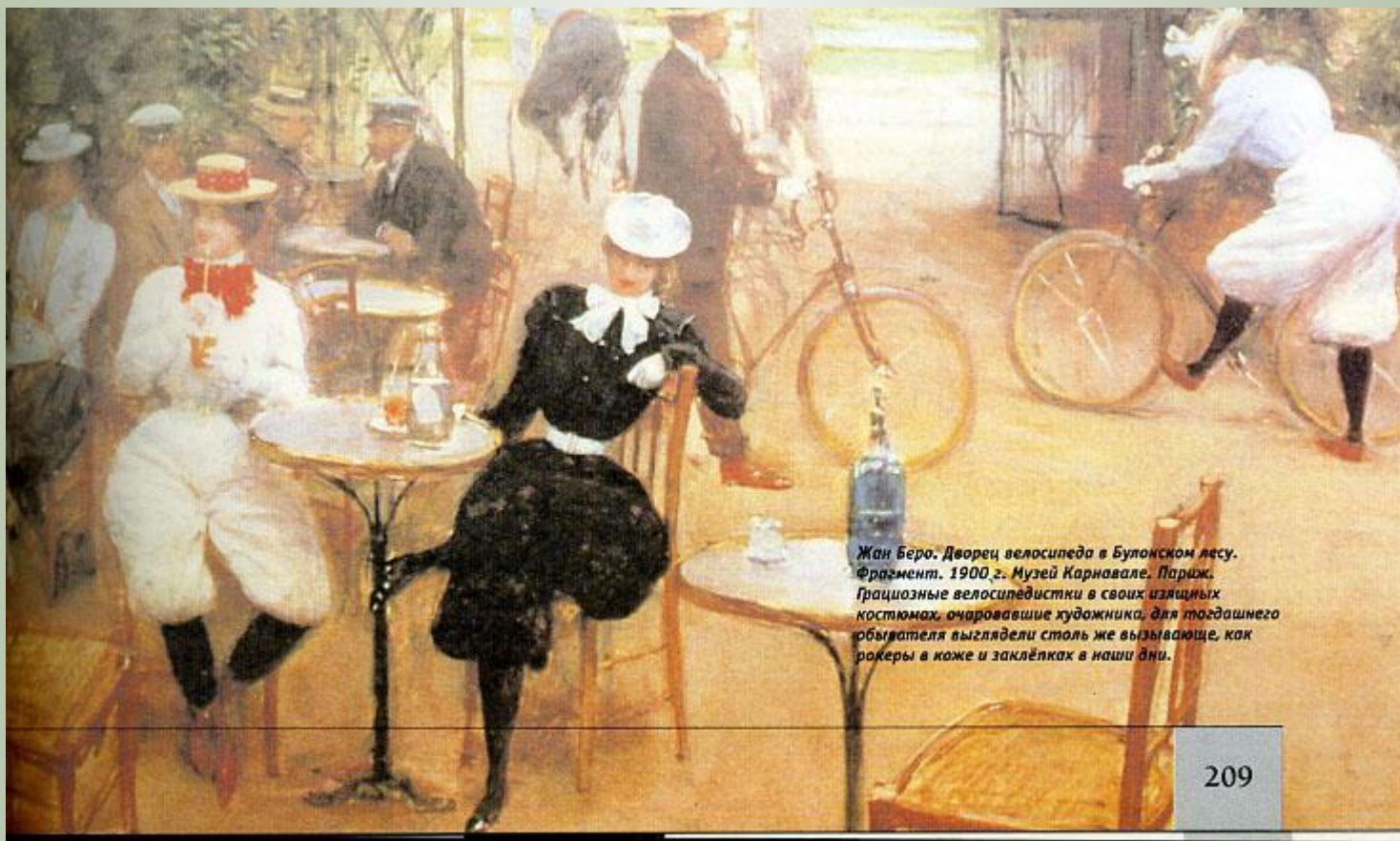
ОХА»

й стороны, научно-техниче-
о преобразовали жизнь: теле-
ание и автомобиль меняли
нства. С другой — журналы
илософов-символистов, про-
льности мира, полные зага-
мил и в умонастроениях. Об-
в возможность построения
идей социалистов и в то же
ид материей, увлекалось
Люди зачарованно
прихода нового
кое. Всё это
ливый



Ж
тёр
ско
Вор
ские
дир
его
за
ра
г





Жан Бера. Дворец велосипеда в Булонском лесу.
Фрагмент. 1900 г. Музей Карнавала, Париж.
Грацияные велосипедистки в своих изящных
костюмах, очаровавшие художника, для тогдашнего
обывателя выглядели столь же вызывающе, как
рокеры в коже и заклёпках в наши дни.





у, напоминая

(стремление
ание сохра-
утончённой
дят прими-
бсоновской
рным в Ев-
ны Гибсон.
еет в сво-
зды на ав-
ственные
ого кру-
бляется
стебель
ричс-
япкой

т се-
как
ну

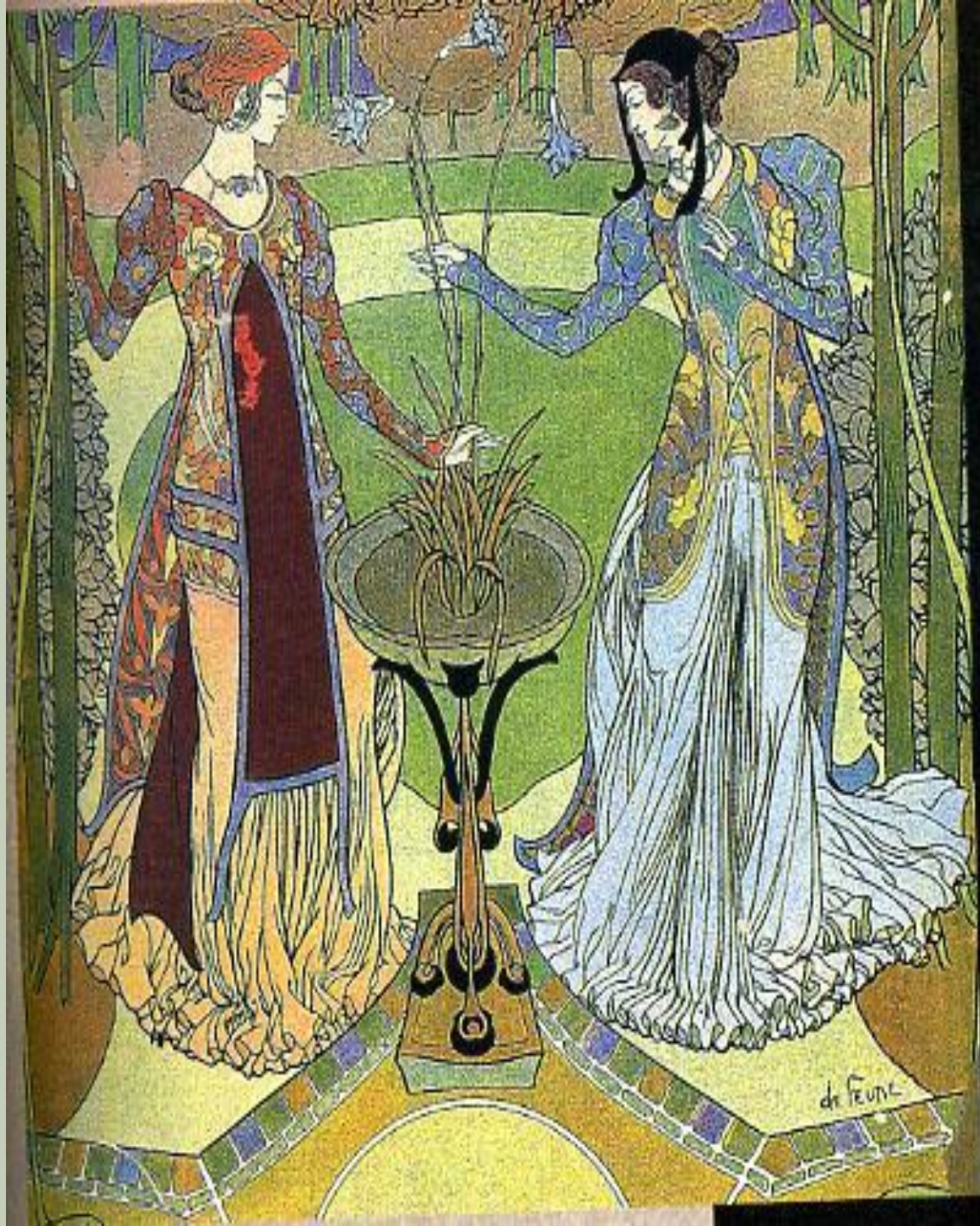
Метрополитен-музей, Нью-Йорк.



ИА
СТ
ЛО
Н
Э
Г

*Жорж Кларин. Сара Бернар. Музей Малаго дворца. Париж.
Именно актрисы в современных или исторических спектаклях
демонстрировали новейшие линии кроя, причёсок, корсетов.*





H
E
R
T
B
O
O
K

на
0-



Итого вытка 1200 г.
Свободы купальника
своиственные формы.



Валентин Серов. Портрет княгини О. К. Орловой.
1911 г. Русский музей. Санкт-Петербург.







ди-
по-
минают
крой «японка» —
лет, Индия, викин-



ги — при-
ное. Нова-
тический
Русск
лом неб
яркого ф
приблиз
ны, а за

1899



VALENTIN SEROV. PORTRAIT DE S. BOTKINA. 1899
Musée Russe

Лев Бакст. Эскиз костюма к балету
П. Дюка «Пери». 1911 г.

