

Организационно-правовые формы юридических лиц

Юридические лица

Коммерческие – нацелены на получение прибыли, имеют возможность ее распределения между участниками

Некоммерческие – нацелены на выполнение функций, не связанных с получением прибыли
(ФЗ от 12.01.1996 г. № 7-ФЗ)
«О некоммерческих организациях»

Юридические лица

ЮЛ, учредители (участники) которых обладают правом участия (членства) в них и формируют их высший орган, являются **КОРПОРАЦИЯМИ**

ЮЛ, учредители которых не становятся их участниками и не приобретают в них прав членства, являются **УНИТАРНЫМИ**

НОВАЯ КЛАССИФИКАЦИЯ

Юридические лица

Коммерческие организации

Корпоративные

Хозяйственные
партнерства

Крестьянские
(фермерские)
хозяйства

Производственные
кооперативы

Хозяйственные
товарищества
(полное, на вере)

Хозяйственные общества

Публичные (АО)

Унитарные

Унитарные
предприятия
(МУП и ГУП,
Казенные
предприятия)

Непубличные
(АО, ООО)

Некоммерческие организации

Корпоративные

Потребительские
кооперативы

Общественные
организации

Общины
коренных
малочисленных
народов

Ассоциации и
союзы

Товарищества
собственников
недвижимости

Казачьи
общества

Унитарные

Фонды

Учреждения

Религиозные
учреждения

Публично-
правовые
компании

Автономные
некоммерческие
организации

УЧАСТНИКИ КОРПОРАЦИИ

Права

An empty rounded rectangular box with a black border, intended for listing the rights of corporate participants.



A second empty rounded rectangular box with a black border, intended for listing the rights of corporate participants.



A third empty rounded rectangular box with a black border, intended for listing the rights of corporate participants.



A fourth empty rounded rectangular box with a black border, intended for listing the rights of corporate participants.

обязанности

An empty rounded rectangular box with a black border, intended for listing the obligations of corporate participants.



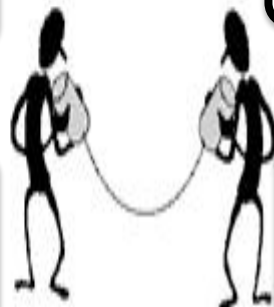
A second empty rounded rectangular box with a black border, intended for listing the obligations of corporate participants.



A rounded rectangular box with a black border containing the word решений in blue text, indicating a decision or resolution.

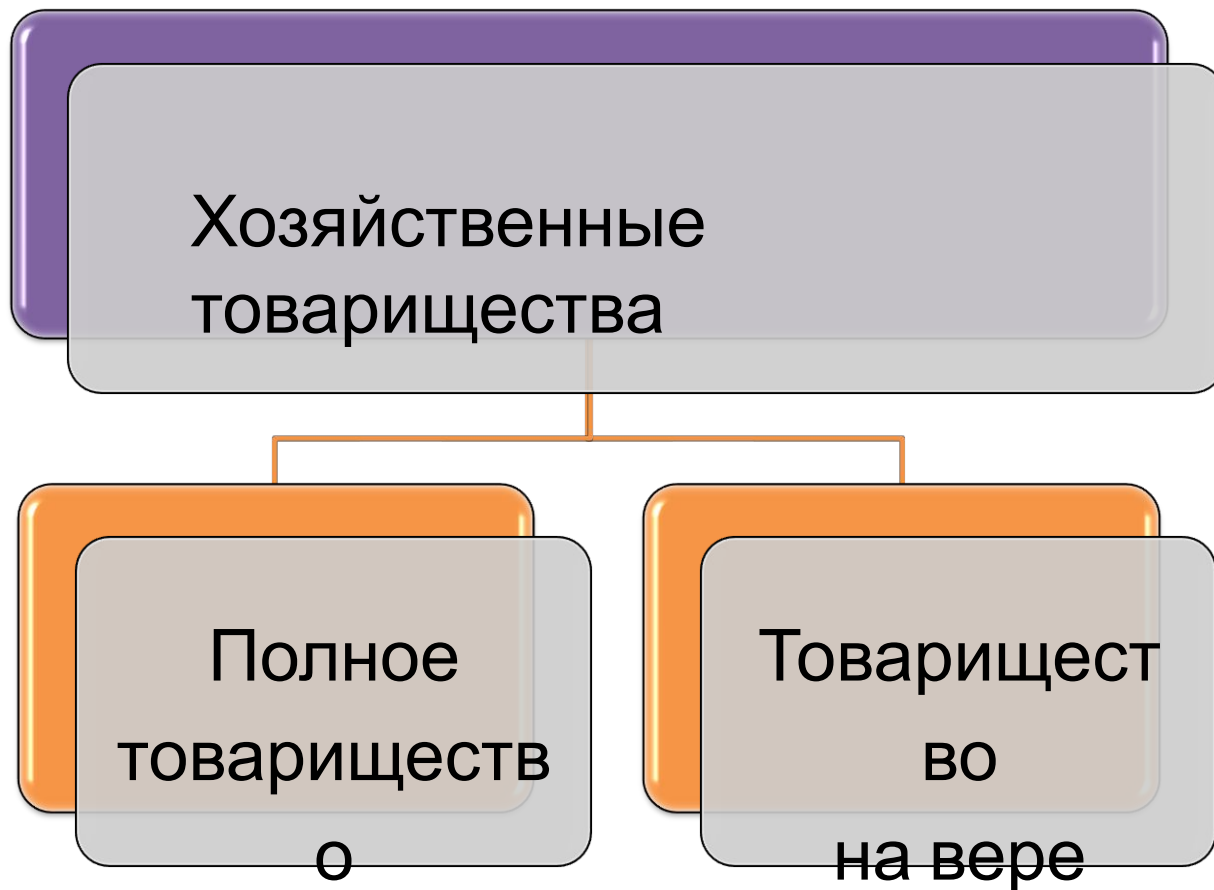


A fourth empty rounded rectangular box with a black border, intended for listing the obligations of corporate participants.



Хозяйственные товарищества

Хозяйственные товарищества – это объединение лиц участвующих в деятельности организации. Все вопросы, касающиеся деятельности товарищества, решаются на общем собрании участников, за исключением тех положений, которые прописаны в Гражданском кодексе РФ.



Полное товарищество -

участники (полные товарищи) в соответствии с заключенным между ними договором занимаются предпринимательской деятельностью от имени товарищества и несут ответственность по его обязательствам **принадлежащим им имуществом солидарно (совместно)**

несут
субсидиарную (дополнительную)
ответственность

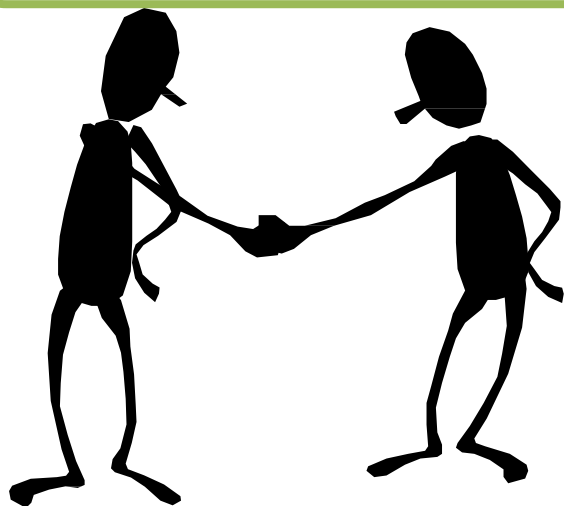
Основа: Учредительный договор

На момент регистрации должно быть внесено не менее 50% вклада в складочный капитал, остальное – в сроки, установленные учредительным договором. Прибыль и убытки полного товарищества распределяются между его участниками пропорционально их долям в складочном капитале

Управление деятельностью осуществляется

При совместном ведении дел товарищества его участниками для совершения каждой сделки требуется согласие всех участников товарищества.

Лицо может быть участником только одного полного товарищества.



ОДИН ГОЛОС

ОДИН ГОЛОС

Товарищество на вере

(коммандитным товариществом) признается товарищество, в котором наряду с участниками, осуществляющими от имени товарищества предпринимательскую деятельность и отвечающими по обязательствам товарищества своим имуществом (полными товарищами), имеется один или несколько участников - вкладчиков (коммандитистов), которые несут риск убытков, связанных с деятельностью товарищества, в пределах сумм внесенных ими вкладов и не принимают участия в осуществлении товариществом предпринимательской деятельности

Вкладчик товарищества на вере имеет право:

- получать прибыль товарищества, причитающуюся на его долю в складочном капитале;
- знакомиться с годовыми отчетами и балансами товарищества;
- по окончании финансового года выйти из товарищества и получить свой вклад
- передать свою долю в складочном капитале или все части другому вкладчику или третьему лицу.

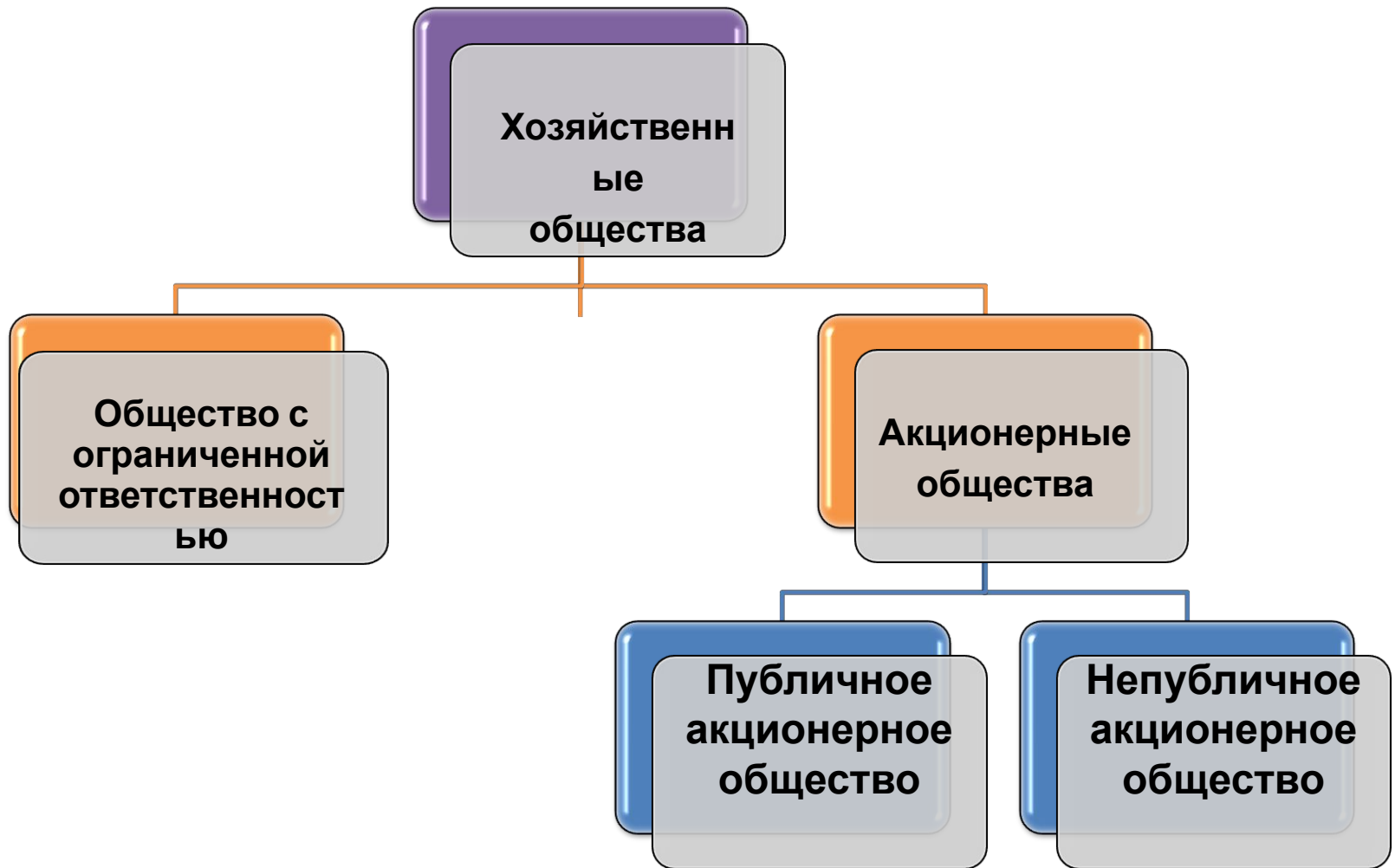


Товарищи полные-
управляют
деятельностью
товарищества

Вкладчики
(коммандитисты)
не более 20-не вправе
участвовать в управлении



Хозяйственные общества -



Общество с ограниченной ответственностью

Учреждается одним или несколькими лицами. Уставный капитал этого общества на доли, определенные учредительными документами

Учредительный документ - Устав

Участники (число – от 1 до 50) не отвечают по обязательствам Общества, несут риск убытков в пределах стоимости внесенных ими вкладов

Участники – юридические и физические лица

Уставной капитал составляет из номинальной стоимости долей его участников

Размер уставного капитала общества должен быть не менее чем 10 тысяч рублей

Высший орган управления - общее собрание учредителей. Исполнительный орган - коллегиальный или единоличный орган - осуществляет руководство текущей деятельностью

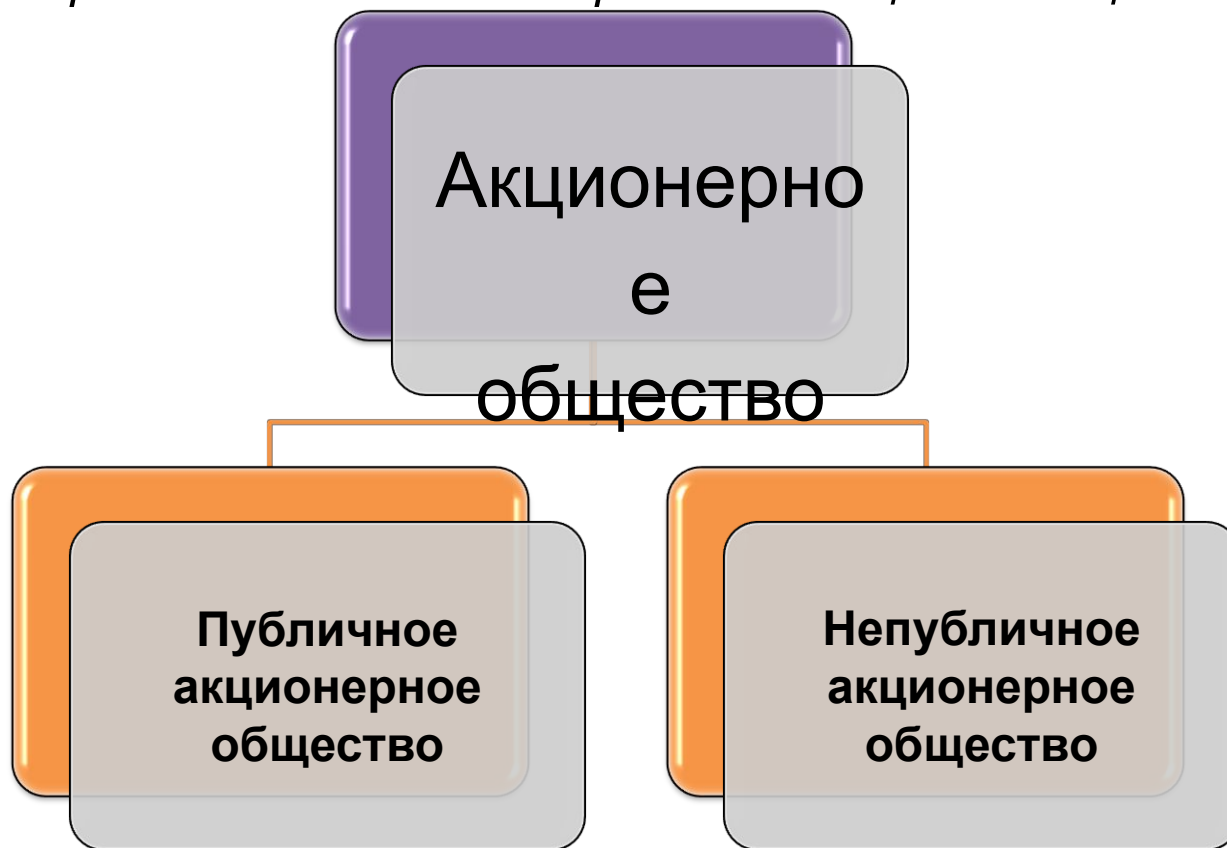
Как правило прибыль между участниками распределяется пропорционально доли участника в УК



Акционерное общество -

общество, уставный капитал которого разделен на определенное число акций.

Участники акционерного общества не отвечают по его обязательствам и несут риск убытков, связанных с деятельностью общества, в пределах стоимости принадлежащих им акций.



ПУБЛИЧНОЕ АКЦИОНЕРНОЕ ОБЩЕСТВО

является акционерное общество, акции которого и ценные бумаги которого, конвертируемые в его акции, **публично размещаются (путем открытой подписки)** или публично обращаются на условиях, установленных законами о ценных бумагах.

Учредительный документ – Устав должен содержать сведения о фирменном наименовании и месте нахождения .УК не менее 100000 руб.

М.Б создано 1 лицом в случае приобретения всех акций

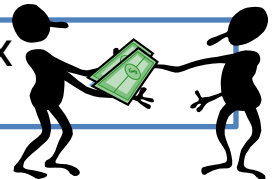
Высший орган управления - общее собрание акционеров.

Коллегиальный орган управления (осуществляет общее руководство текущей деятельностью)–наблюдательный совет

Прибыль между акционерами распределяется пропорционально стоимости акций (простых и привилегированных)

Акционеры не отвечают по обязательствам ПАО. Риск убытков в пределах стоимости акций

ФЗ от 26.12.1995 г. № 208-ФЗ (в ред. от 15.042019 г.) «Об акционерных обществах»



Непубличное акционерное общество

общество, акции которого распределяются только среди его учредителей или иного заранее определенного круга лиц.

НАО не вправе проводить открытую подписку на выпускаемые им акции либо иным образом предлагать их для приобретения неограниченному кругу лиц.

Акционеры имеют преимущественное право приобретения акций, продаваемых другими акционерами этого общества

Учредительный документ -

Устав

УК – не менее 10 000 рублей

Участники – юридические и физические лица, число не более 50 чел.

Высший орган управления - общее собрание акционеров.

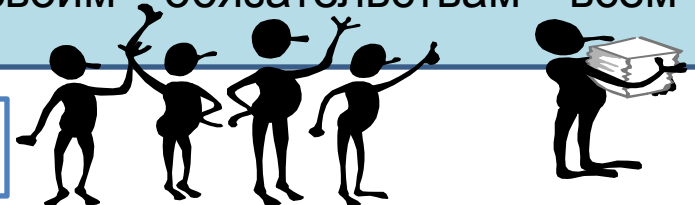
Совет директоров (наблюдательный совет)-осуществляет общее руководство

Прибыль между акционерами распределяется пропорционально стоимости акций (простых и привилегированных)

Акционеры не отвечают по обязательствам АО. **Риск убытков в пределах стоимости акций.** АО не отвечает по обязательствам акционеров

Общество несет ответственность по своим обязательствам всем принадлежащим ему имуществом

ФЗ от 26.12.1995 г. № 208-ФЗ «Об акционерных обществах»



Производственный кооператив .

добровольное объединение граждан на основе членства для совместной хозяйственной деятельности, основанной на личном трудовом участии и объединении его членами имущественных паевых взносов

Члены производственного кооператива несут по обязательствам кооператива **субсидиарную ответственность** в размерах и в порядке, предусмотренных законом о производственных кооперативах и уставом кооператива

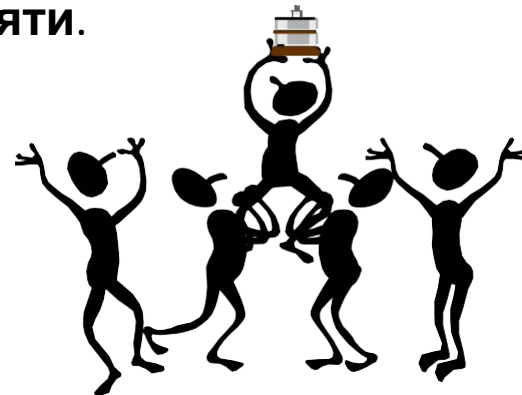
Учредительный документ - **Устав**

На момент регистрации член кооператива должен внести не менее **10%** паевого взноса, остальное – в течение года. Прибыль распределяется в соответствии с трудовым участием, размером паевого **взноса**

Число членов кооператива, внесших паевой взнос, но не принимающих личного трудового участия в его деятельности, не может превышать **25%** числа членов кооператива.

ФЗ от 8.05.1996 г. № 41-ФЗ «О производственных кооперативах»

Число членов **не менее** **пяти.**



Высший орган - общее собрание

Один член ПК имеет 1 голос. При числе членов более 50 может быть создан наблюдательный совет. **Исполнительный орган** - правление и (или) его

Унитарное предприятие -

Коммерческая организация, не наделенная правом собственности на имущество, закрепленное за ней собственником.

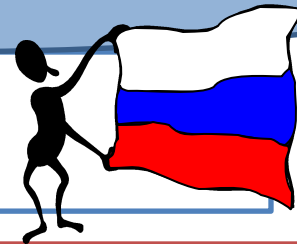
В форме унитарных предприятий могут быть созданы только государственные и муниципальные предприятия

Имущество унитарного предприятия принадлежит на праве собственности РФ субъекту РФ или муниципальному образованию.

Имущество унитарного предприятия принадлежит ему на праве хозяйственного ведения или на праве оперативного управления,

Уставной фонд ГП или МУП
формируется собственником

УФ: для ГП – не менее 5000 МРОТ
для МУП – не менее 1000 МРОТ
В КП-не формируется



Собственник имущества унитарного предприятия не отвечает по обязательствам своего унитарного предприятия.

Собственник имущества казенного предприятия несет субсидиарную ответственность по обязательствам такого предприятия при недостаточности его имущества

ФЗ от 14.11.2002 г. № 161-ФЗ «О государственных и муниципальных унитарных предприятиях»