

Строение и функции стебля

Стебель – «ось» побега

Берёзовая роща



СТВОЛ ЛИПЫ

Основные функции стебля

Работа с текстом учебника: читаем статью «Основные функции стебля» на с. 74 и составляем таблицу.

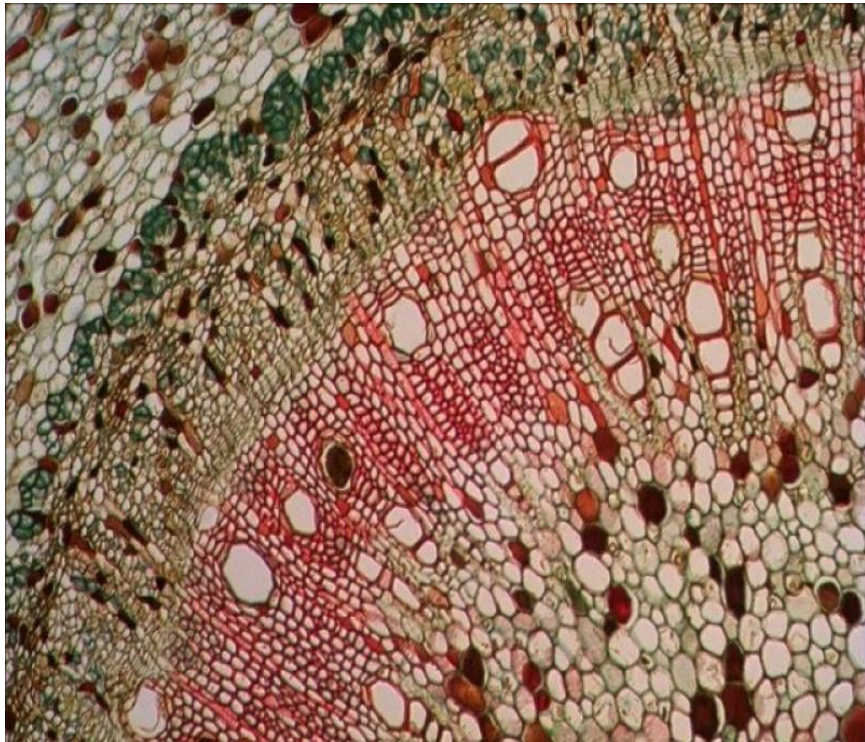
Функции	Пример
1.	
2.	
3.	

Проверка правильности заполнения таблицы

Функции	Примеры
1. Опорная	«Держит» на себе листья, почки, цветки, плоды и выносит их к свету.
2. Транспортная	Передвижение воды и питательных веществ от одних органов растений к другим.
3. Запасающая	У многих трав, всех деревьев и кустарников откладываются в запас питательные вещества, которые используются для роста почек, цветков и плодов.

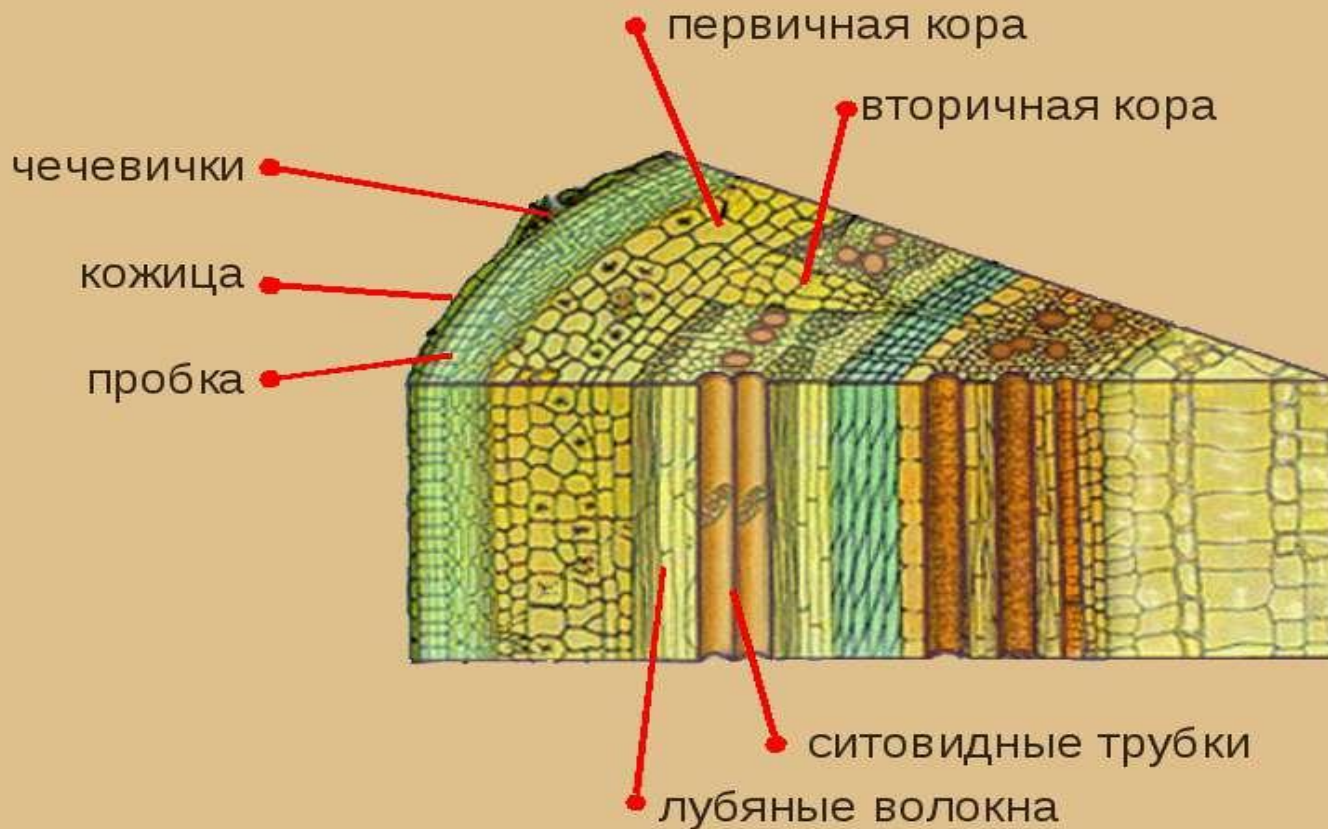
Внутреннее строение стебля

Поперечный срез
побега липы
(микропрепарат)



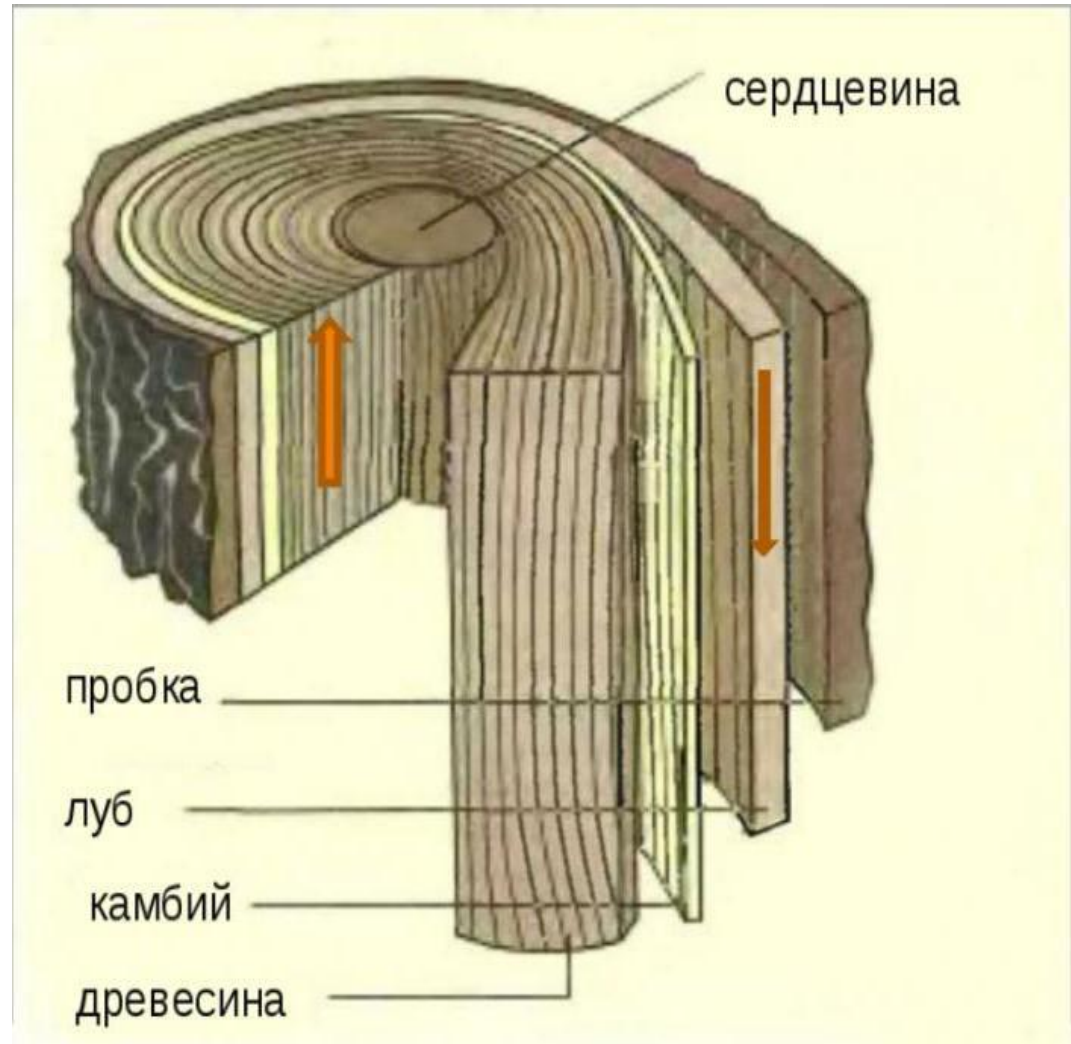
Внутреннее строение стебля

Кора



Внутреннее строение стебля

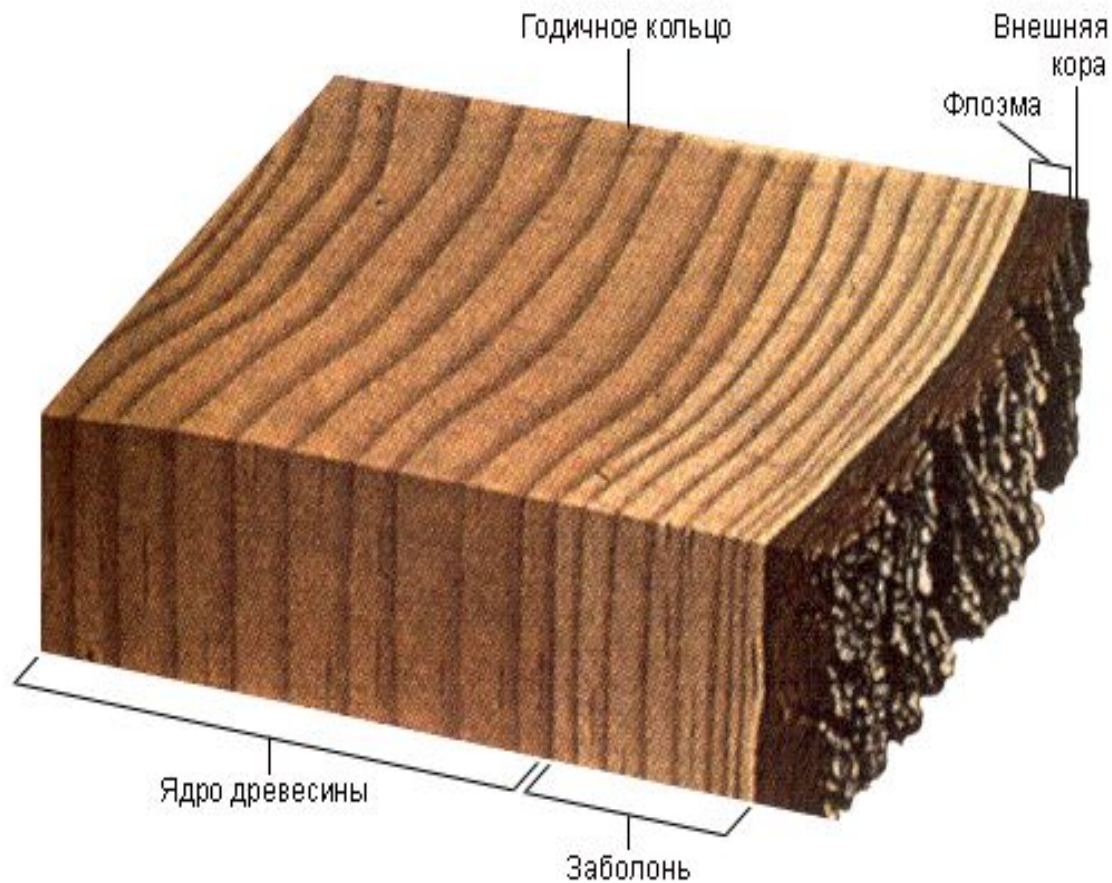
Поперечный срез побега липы
(микропрепарат)



Внутреннее строение стебля

Название слоя	Состав и строение	Функции
Кожица (присутствует только у молодых ветвей)	Покровные ткани (клетки, содержащие хлорофилл)	Защитная, фотосинтезирующая
Пробка	Покровная ткань	Защитная
Кора	Механическая ткань	Запасающая
Луб	Внутренний слой коры, в состав которого входят ситовидные трубки, лубяные волокна и запасающие ткани	Транспортная, опорная
Камбий	Образовательная ткань (клетки живые)	Рост стебля в толщину (образуются клетки луба и древесины)
Древесина	Живые клетки – запасающие; сосуды и волокна - мёртвые	Транспортная, запасающая
Сердцевина	Основная ткань (клетки	Запасающая

Годичные кольца



Годичные кольца на поперечном спиле в разрезе

Поперечные спилы стволов деревьев



Возраст деревьев

Несколько десятков лет
Например, берёза и осина



Возраст деревьев

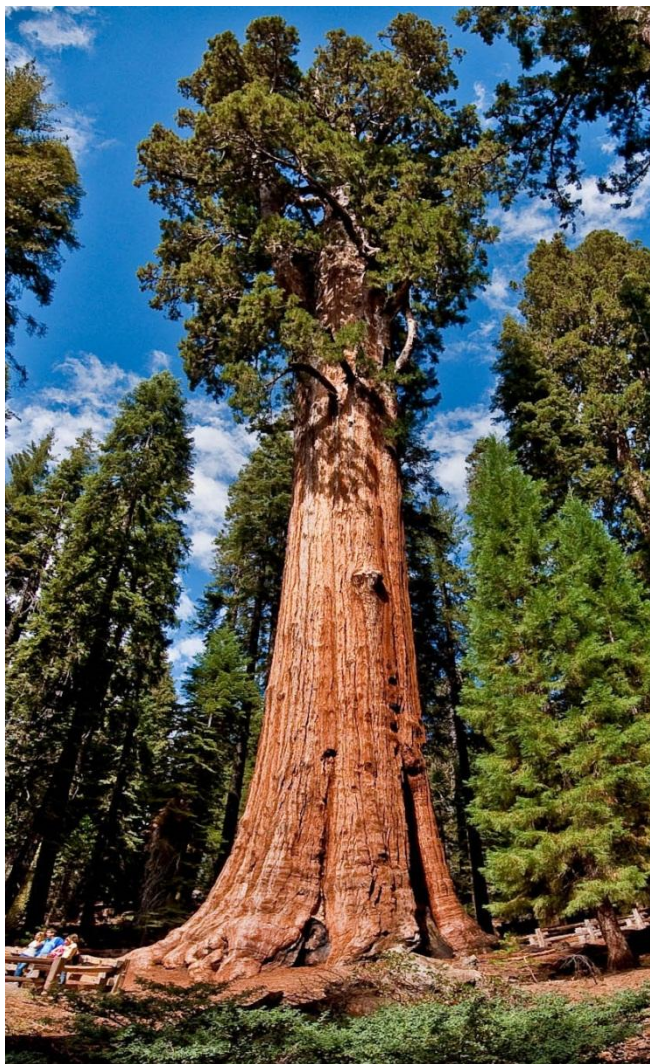
Несколько сотен лет
Например, ель и сосна



Возраст деревьев

До 2 – 5 тыс. лет

Например, секвойя и баобаб



Выберите один правильный вариант ответа

1. Стебель травянистого растения выполняет функцию:
 - 1) фотосинтезирующую; 3) механическую;
 - 2) запасающую; 4) все вышеперечисленные.

2. Мёртвые клетки входят в состав:
 - 1) луба; 3) пробки;
 - 2) древесины; 4) всех перечисленных выше частей стебля.

3. Основной функцией сердцевины является:
 - 1) защитная; 3) проводящая;
 - 2) опорная; 4) запасающая.

Домашнее задание

1. Читать и пересказывать § 28 (с. 74-75)
2. Отвечать на вопросы после параграфа на с. 75
3. Подготовить по одному вопросу по темам: «Органы и системы органов. Побег» и «Строение и функции стебля»

