

# ГЕРБ - СИМВОЛ ГОРОДА



# ЗАГАДКА

---

**Тебе дано, а люди  
им пользуются.**

**ИМЯ**

# **РАСПРЕДЕЛИ НАЗВАНИЕ ГОРОДОВ НА ГРУППЫ.**

---

**Ярославль, Москва, Смоленск,  
Кострома, Соликамск, Владимир**

**По названию реки:**

**По имени основателя:**

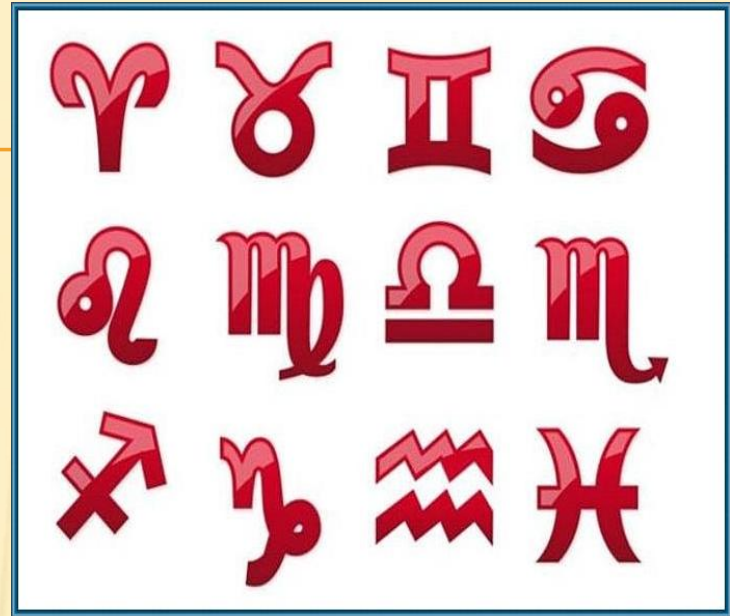
**По добыче и производству:**

---

**По названию реки: Москва,  
Кострома**

**По имени основателя: Ярославль,  
Владимир**

**По добыче и производству:  
Смоленск, Соликамск**



# ЧТО ТАКОЕ ГЕРБ?

---



**Герб** – немецкое слово, означает -  
«наследство»

**Герб** – это условное изображение, являющееся  
символом и отличительным знаком  
государства, города, рода, отдельного лица,  
отражающее исторические традиции  
владельца

# ГЕРБЫ РУССКИХ ГОРОДОВ

Москва



Нижний

Новгород



# ГЕРБЫ РУССКИХ ГОРОДОВ

Кострома

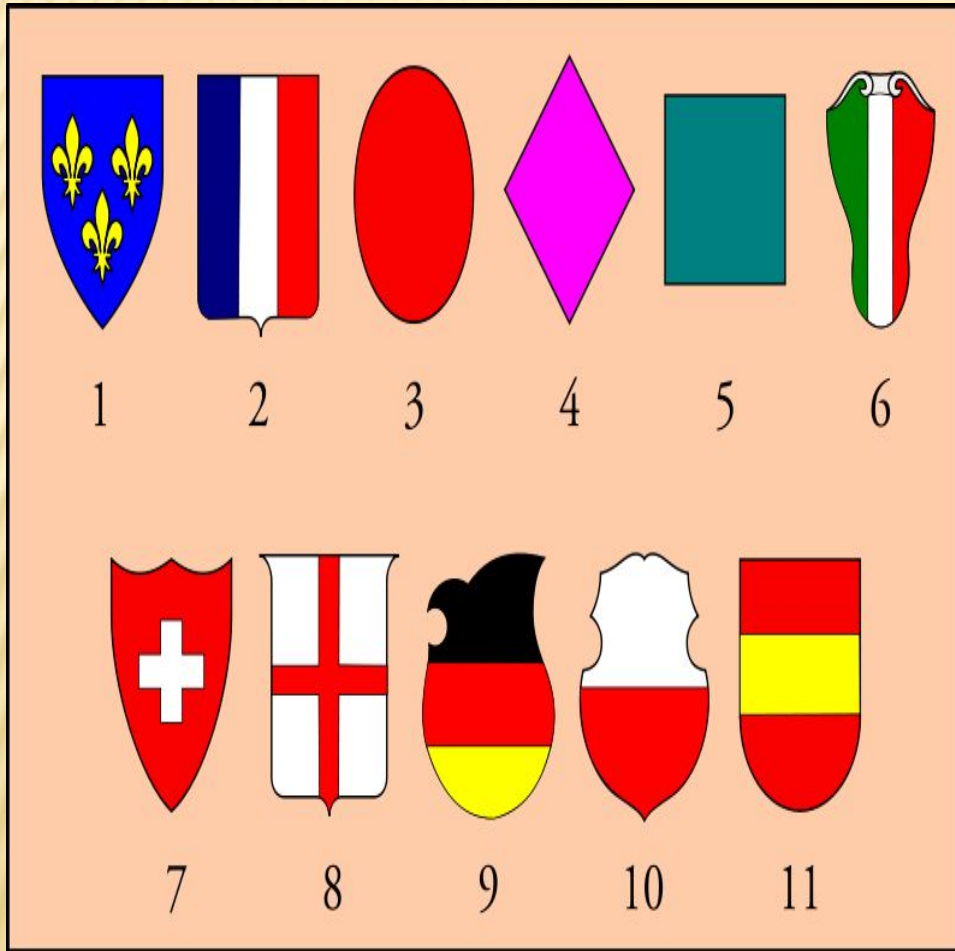


Ярославль





# ФОРМА ГЕРБА



1. **Варяжский щит**
2. **Французский щит**
3. **Овальный щит**
4. **Ромбовидный щит**
5. **Квадратный щит**
6. **Итальянский щит**
7. **Австрийский щит**
8. **Английский щит**
9. **Немецкий щит**
10. **Польский щит**
11. **Испанский щит**

# **ЗНАЧЕНИЕ ЦВЕТА В ГЕРБЕ**

---

**Золотой – богатство, сила, верность.**

**Серебряный – невинность, чистота  
девственность.**

**Красный – храбрость, мужество.**

**Зеленый – надежда, изобилие, свобода.**

**Черный – скромность, ученость, печаль.**

# ПОЛЕ ЩИТА



**На поле щита есть изображения:  
животные, мифологические существа,  
оружие и т.п. каждое изображение несет в  
себе определенный смысл.**

## ПРОВЕРЬ СЕБЯ

---

- Что обозначает слово «герб»?
- Какую форму может иметь герб?
- Как выбирали цвет герба?
- Что изображали на поле щита?

---

**СПАСИБО ЗА  
ВНИМАНИЕ !**