

# Безопасное колесо

Знатоки правил дорожного движения

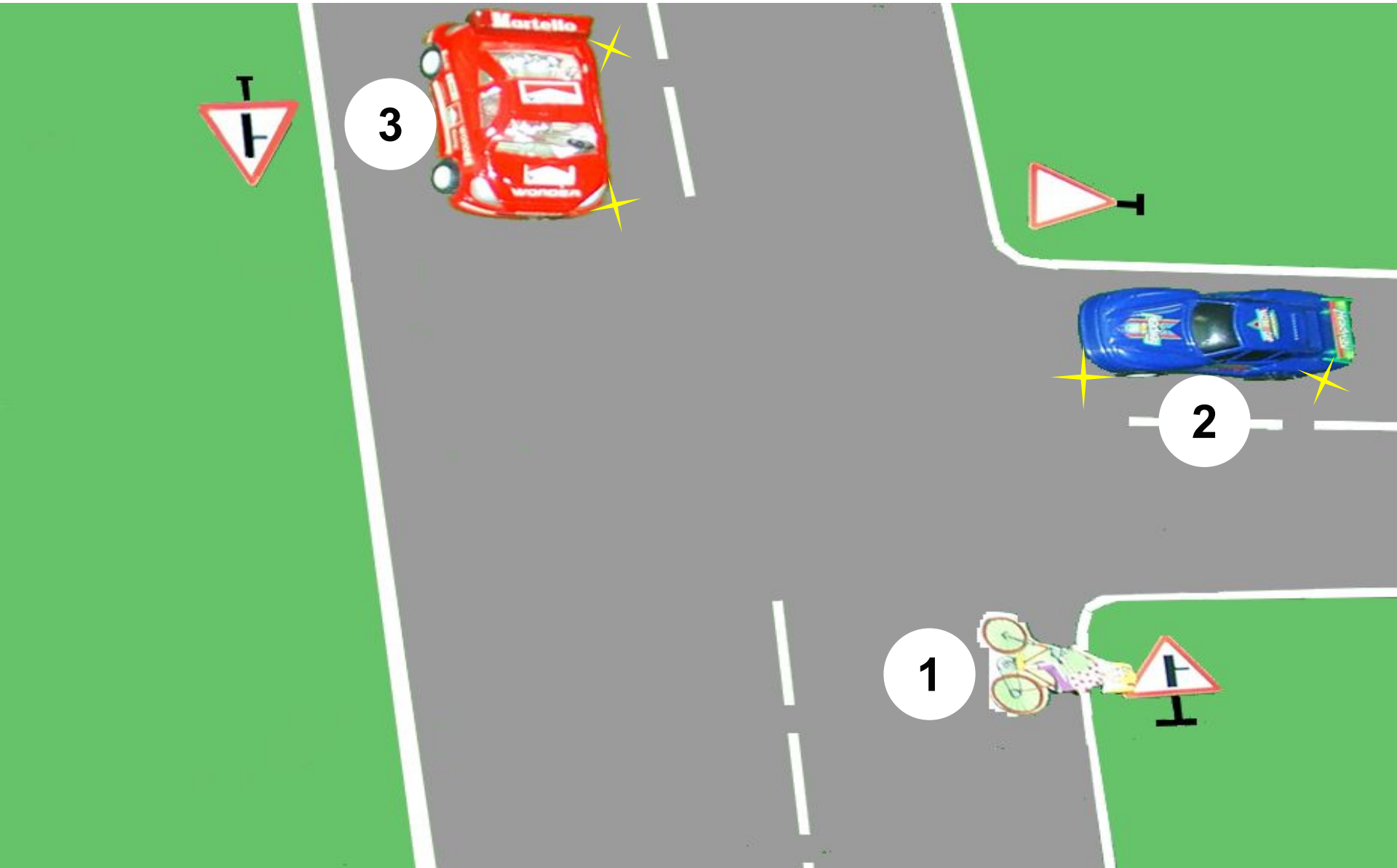
Тренинг 4

# Вопрос № 1

- В какой последовательности должны проехать перекресток транспортные средства?

# Вопрос № 1

В какой последовательности должны проехать перекресток транспортные средства?

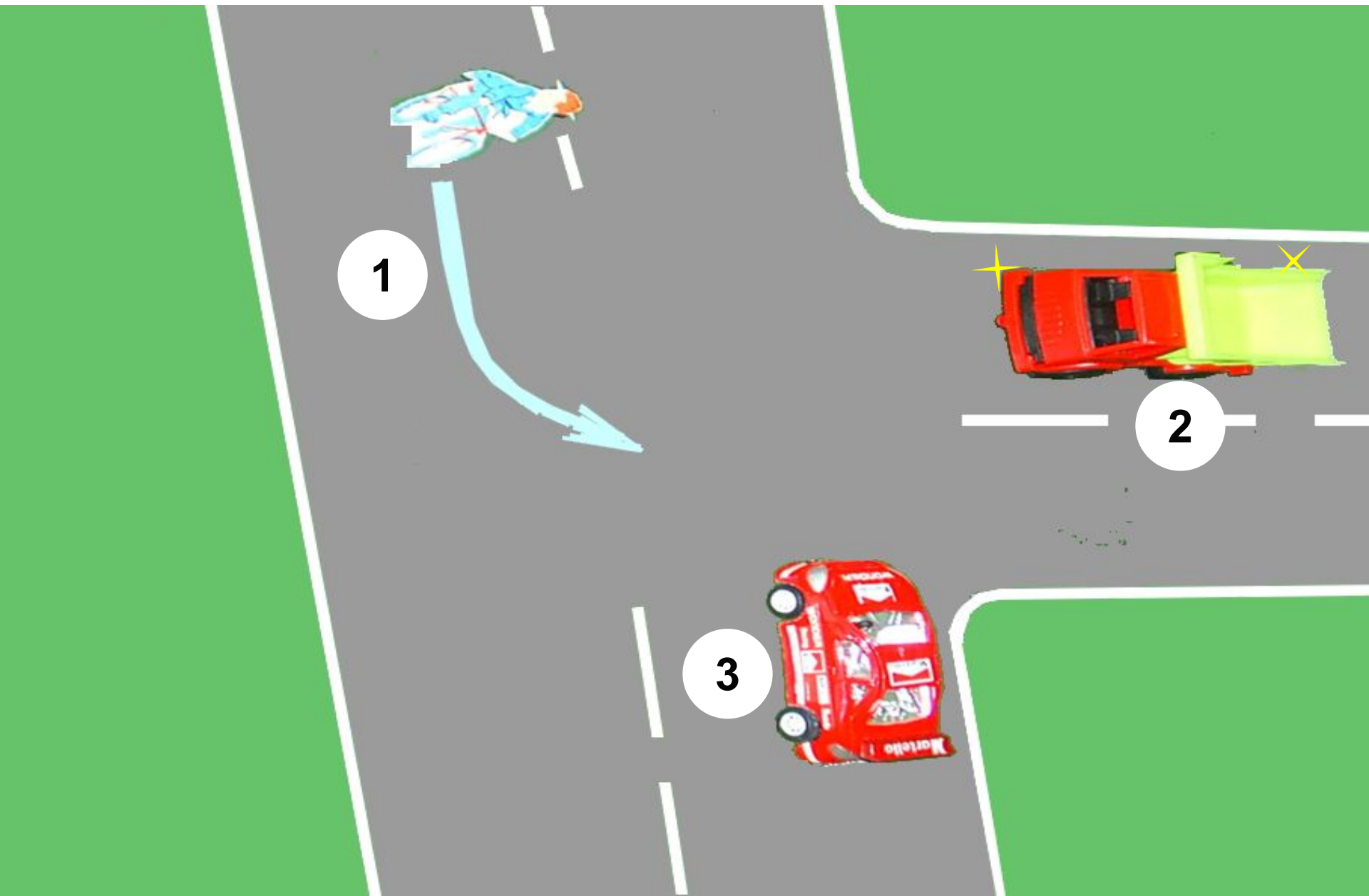


# Вопрос № 2

□ Кто проедет перекресток вторым?



# Вопрос № 2 . Кто проедет перекресток вторым?

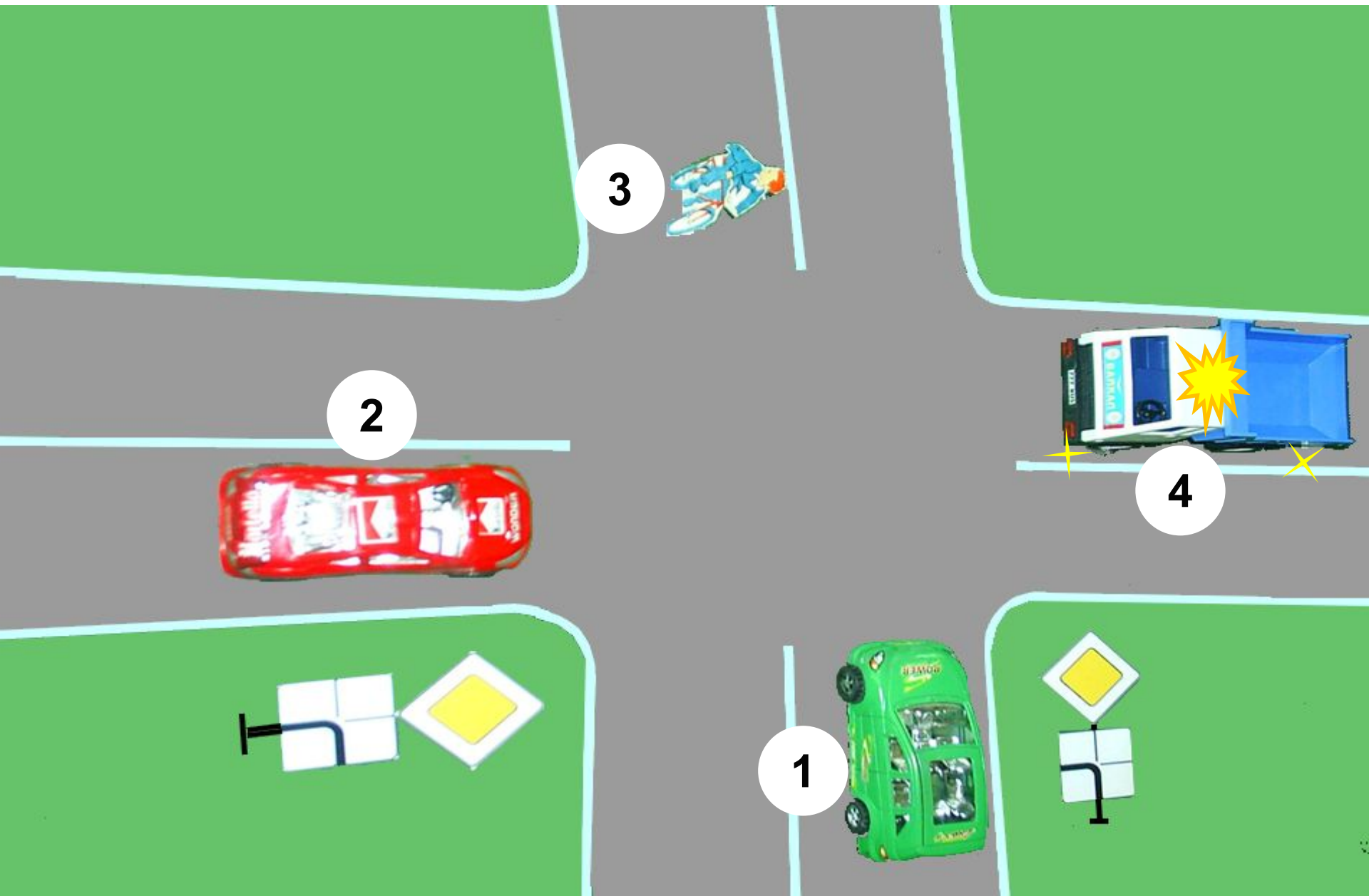


# Вопрос № 3

□ Кто проедет перекресток третьим?



# Вопрос № 3 . Кто проедет перекресток третьим?

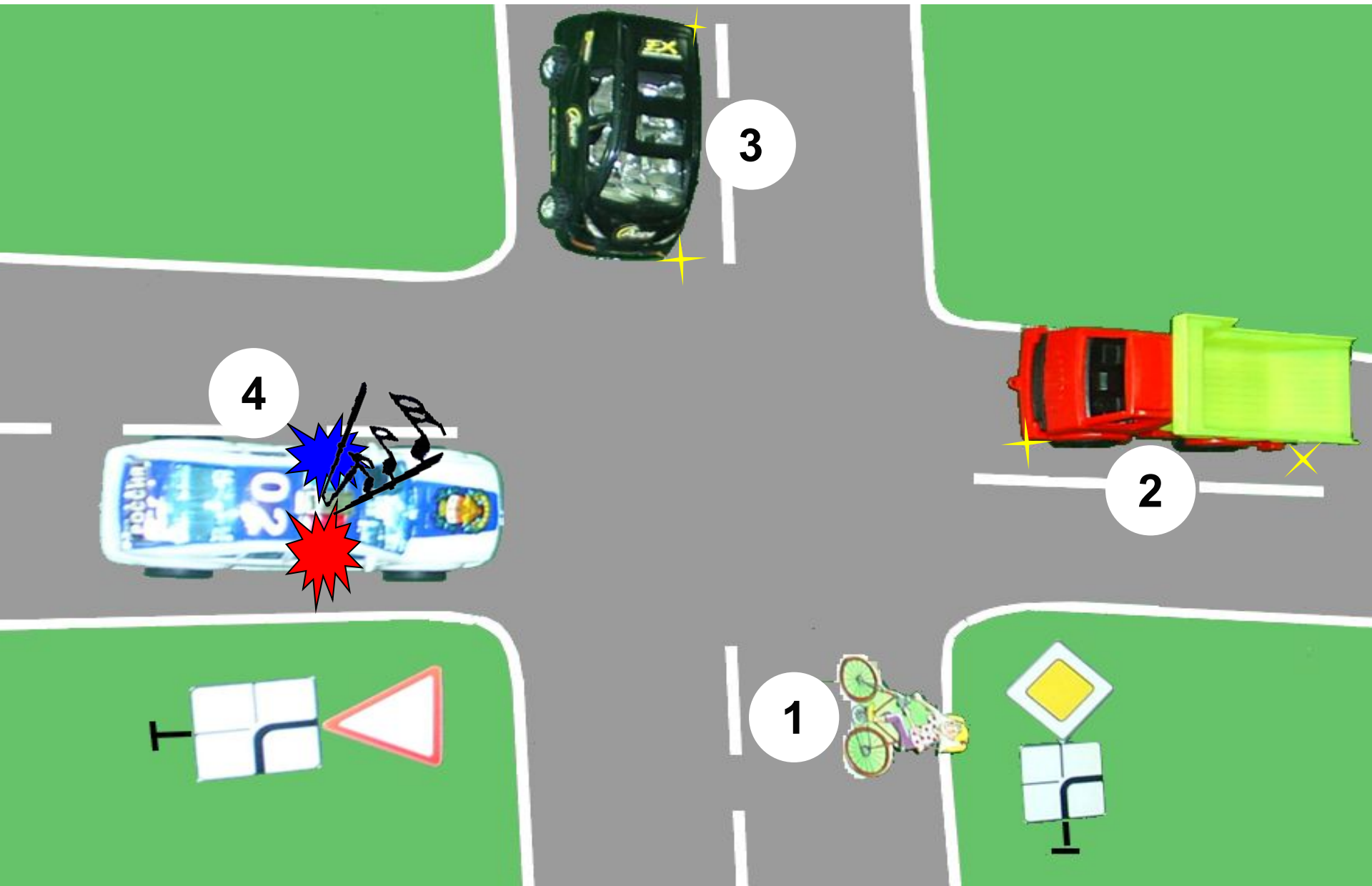


# Вопрос № 4

- **Определите порядок проезда перекрестка**



# Вопрос № 4 . Определите порядок проезда перекрестка

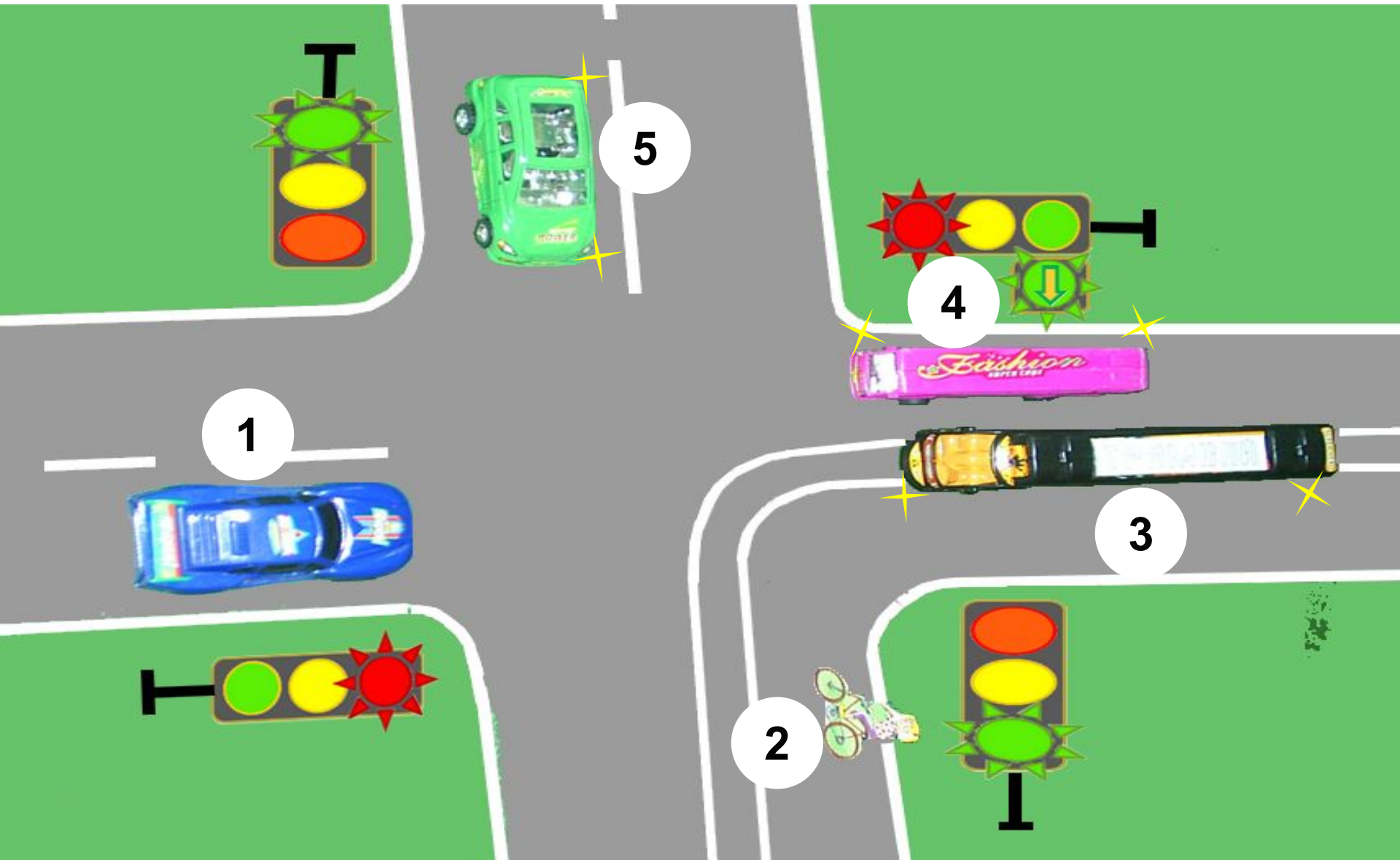


# Вопрос № 5

- В какой последовательности должны проехать перекресток транспортные средства?

## Вопрос № 5 .

В какой последовательности должны проехать перекресток транспортные средства?

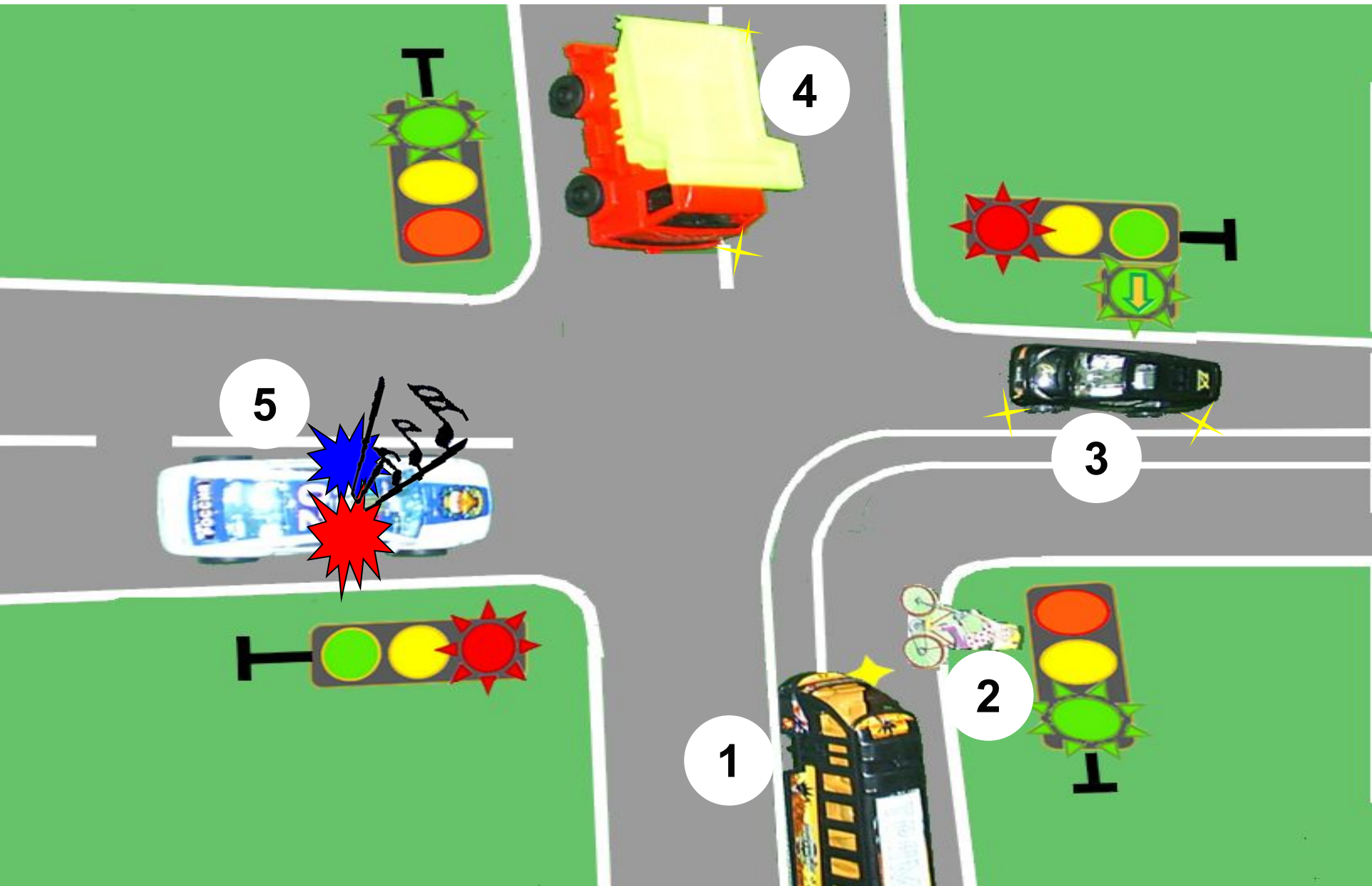


# Вопрос № 6

- Кому должен уступить дорогу велосипедист?

# Вопрос № 6 .

Кому должен уступить дорогу велосипедист?



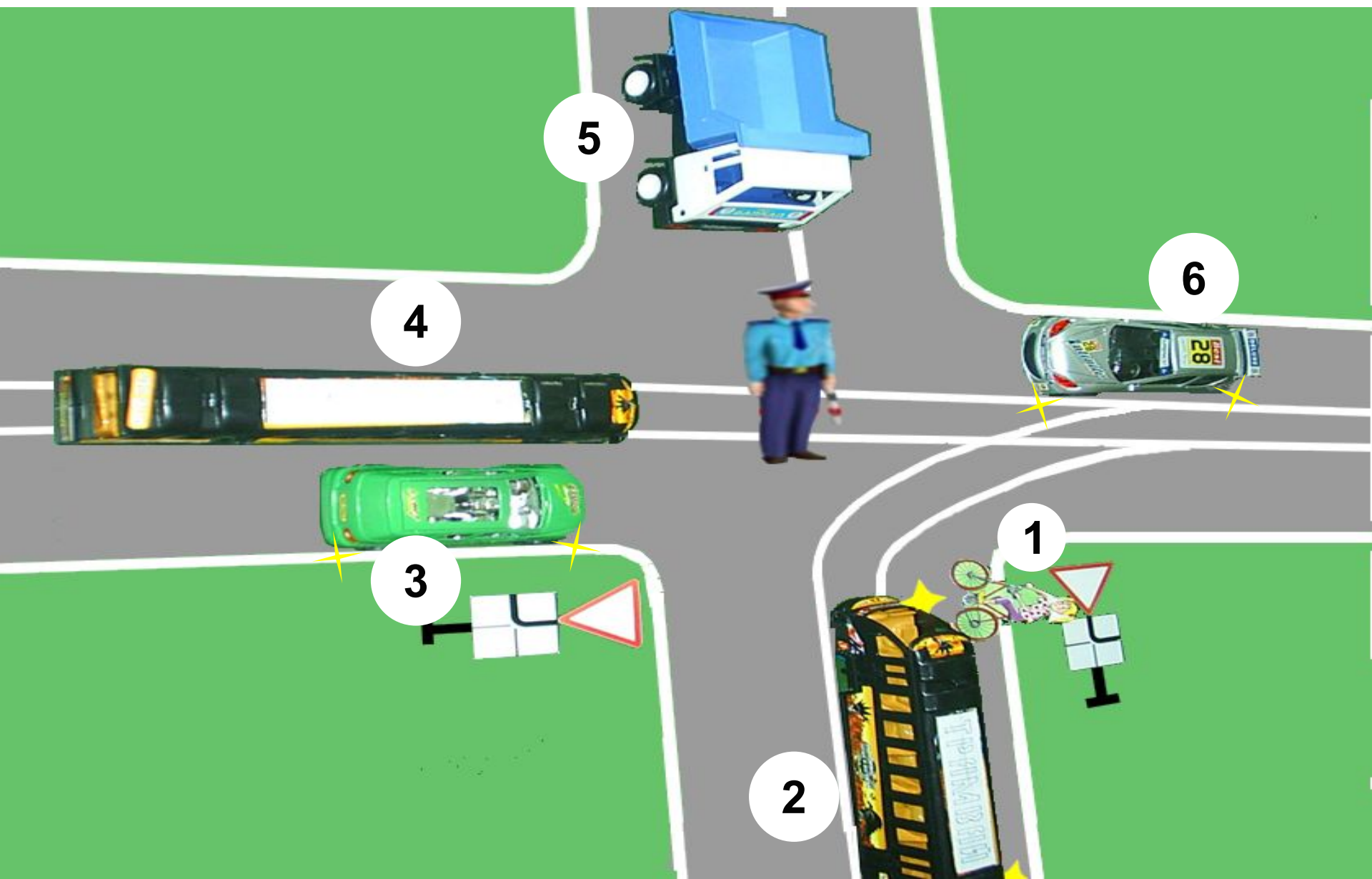
# Вопрос № 7

- **Определите кому движение запрещено?**



# Вопрос № 7 .

Определите кому движение запрещено?



# Вопрос № 8

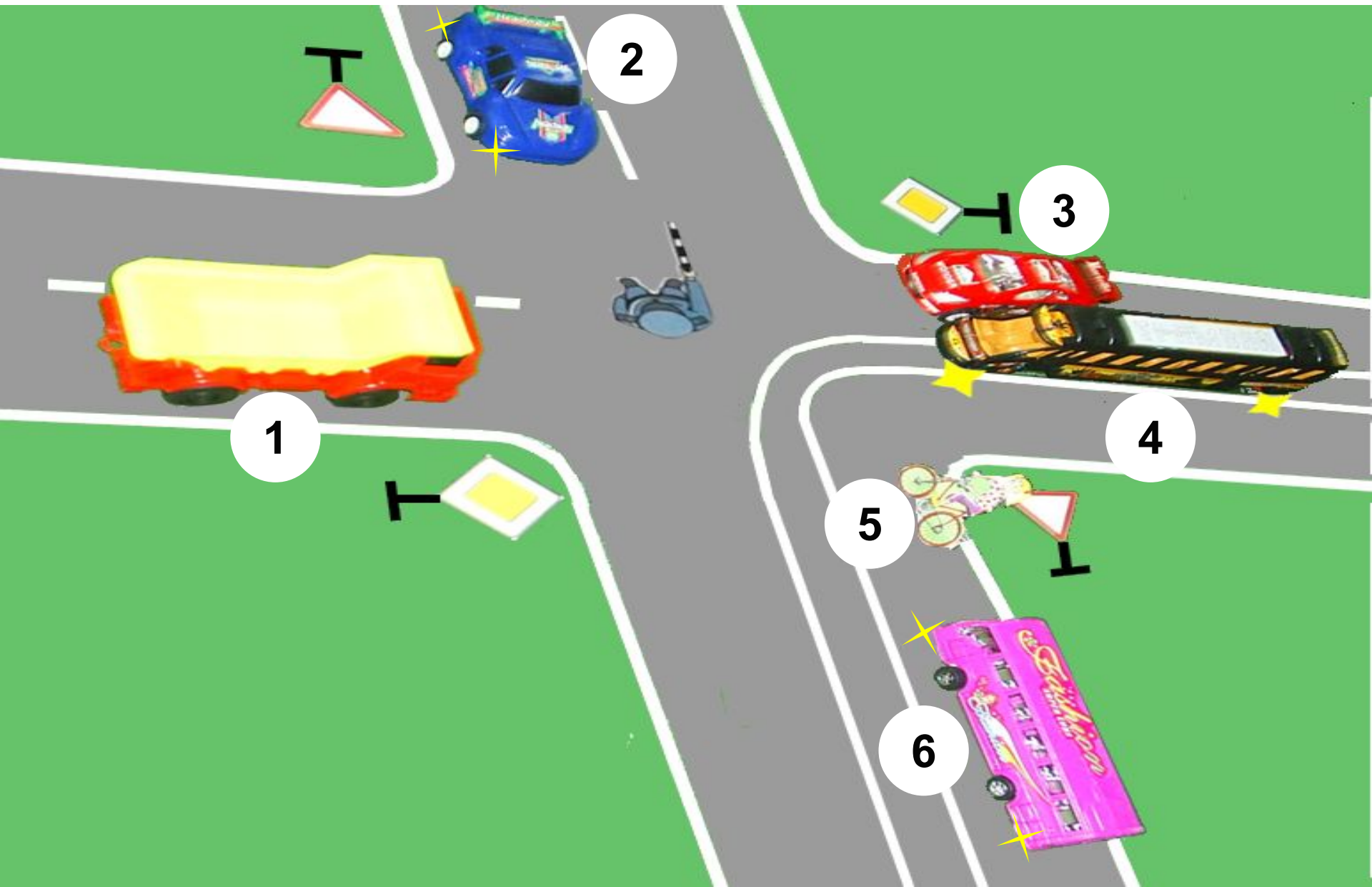
- Определите кому движение разрешено?





# Вопрос № 8 .

Определите кому движение разрешено?



# Вопрос № 9

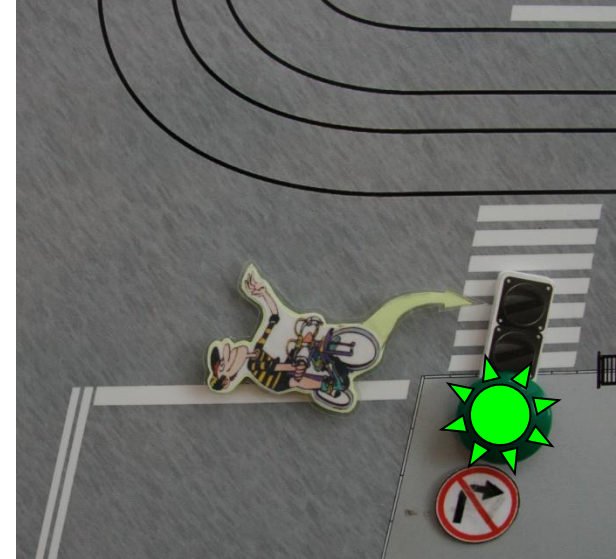
*▣ Определите, кто из велосипедистов не соблюдает ПДД.*



1



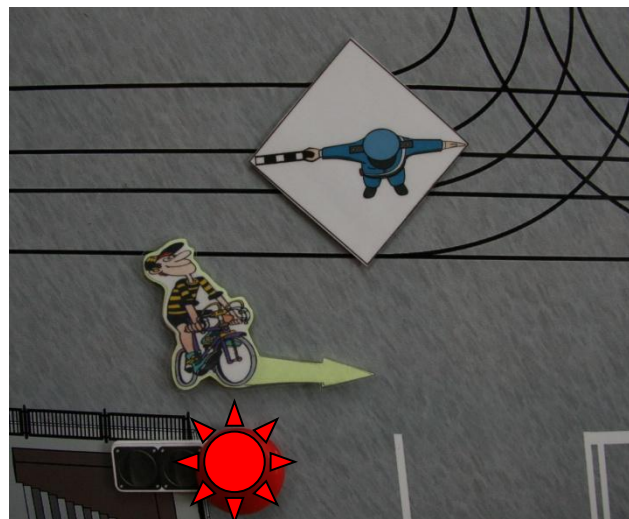
2



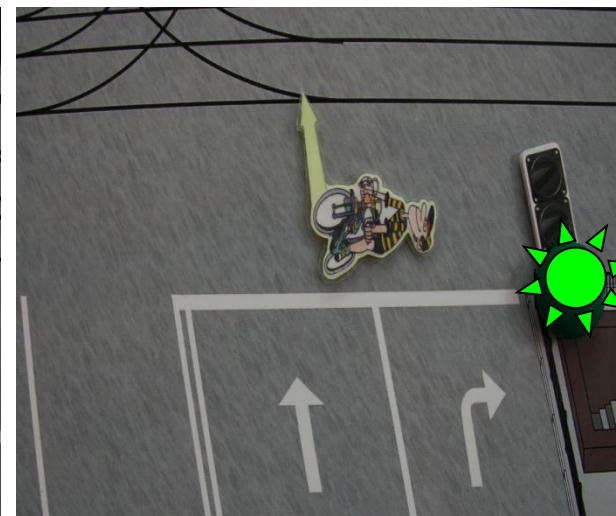
3



4



5



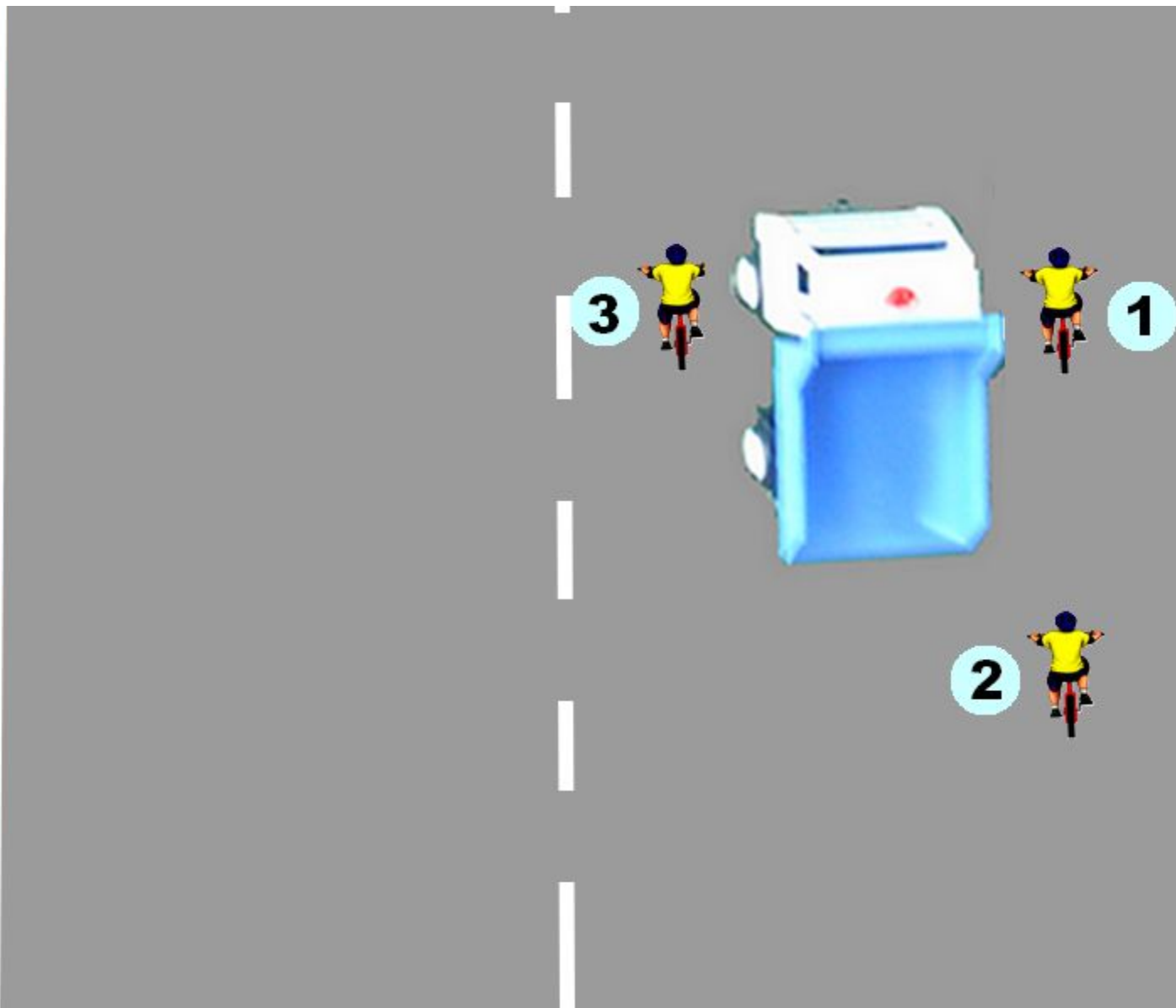
6

# Вопрос № 10.

- **Определите , кто из велосипедистов находится в слепой зоне для водителя грузового автомобиля?**

## Вопрос № 10 .

Определите , кто из велосипедистов находится в слепой зоне для водителя грузового автомобиля?



# Вопрос № 11

□ Какие знаки распространяют своё действие только на период времени, когда покрытие проезжей части влажное?

## Вопрос № 11.

Какие знаки распространяют своё действие только на период времени, когда покрытие проезжей части влажное?



1



2



3

# Вопрос № 12

□ Разрешена ли Вам стоянка в  
указанном месте?





**Вопрос № 12.**  
**Разрешена ли Вам стоянка в указанном месте?**



1. **Запрещена**
2. **Разрешена, но только в светлое время суток.**
3. **Разрешена.**

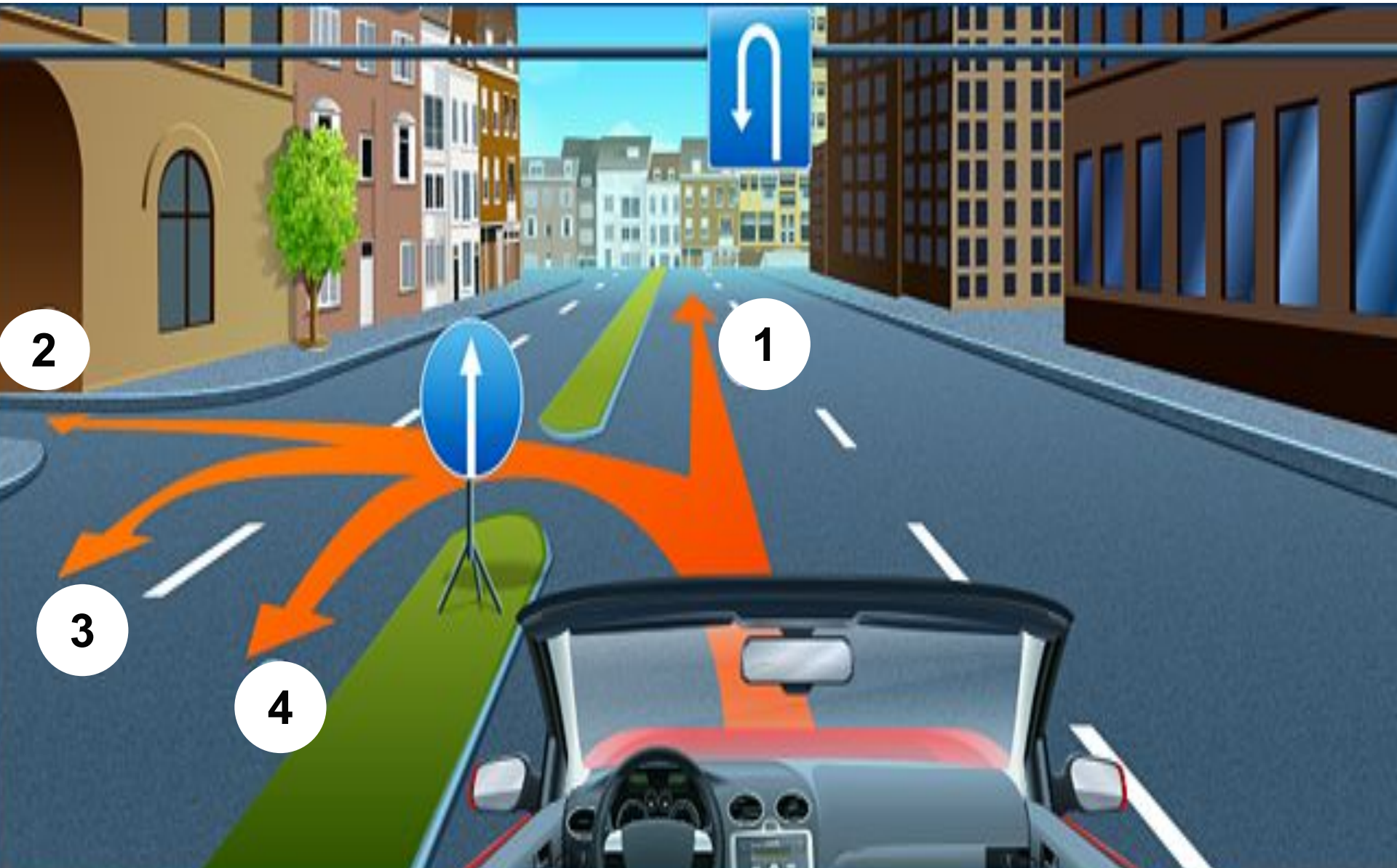
# Вопрос № 13

- По какой траектории Вам разрешено продолжить движение?



# Вопрос № 13.

По какой траектории Вам разрешено продолжить движение?



# Вопрос № 14

- Такая вертикальная разметка на ограждении дороги предупреждает Вас:



## Вопрос № 14.

Такая вертикальная разметка на ограждении дороги предупреждает Вас:



1. О приближении к опасному пересечению
2. О приближении к железнодорожному переезду.
3. О движении по опасному участку дороги.



Конец задания

# Отвeты

1. 1, 3, 2

2. 3

3. 3

4. 4, 2, 1, 3

5. 2, 5, 3, -, -

6. 1 / 5

7. 1 / 2 / 5 / 6

8. 1 / 2

9. 3 / 4 / 6

10. 1

11. 1

12. 3

13. 1

14. 3