

Женская коллекция демисезонной верхней одежды AW18-19



Трендовые цвета

Базовые цвета



Оливка
в
мартини

Синяя туманность

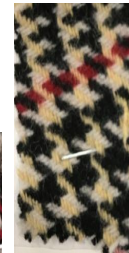
Кэмэл

Доблестный мак

Серая гавань

Какао с молоком

- **КЛЕТКА** – это один из трендов осенне-зимнего сезона. Клетка – это узор, который не требуя дополнений, подчеркнет вашу индивидуальность. Уместен в деловом и повседневном гардеробе.



- **ЛЕОПАРДОВЫЙ ПРИНТ**

Леопардовый принт в одежде вновь на пике моды. В темных тонах он выглядит стильно, и в то же время элегантно.



Elema



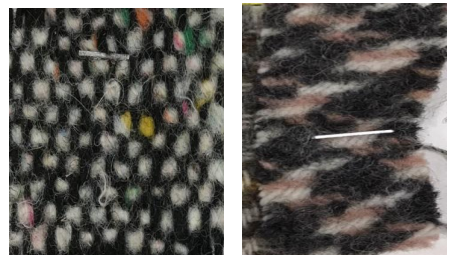
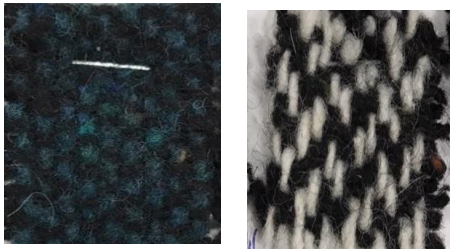
Модель «звезда»

В этом сезоне многообразие фактур особенно заметно:

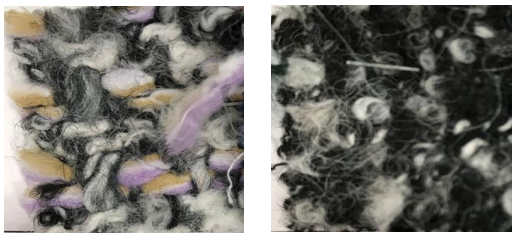
- **Твиды:** классический монохром и цветные;
- **Букле** мелкого и крупного плетения, однотонные и с яркими вкраплениями, люрексом в различных цветовых решениях;
- **Ворс:** мелкий, средний, длинный;
- **«ткань Мишка»** - это смесь крупноворсовых шерстяных тканей (мохер, альпака, шерсть и др). На вид и на ощупь такое пальто напоминает плюшевого медвежонка, чем и заслужило свое название.



ТВИД — шерстяная ткань, эластичная, среднетяжелая, мягкая на ощупь, с небольшим ворсом, обычно саржевого (диагонального) переплетения. Ткань очень практичная (износостойкая) и отлично сохраняет тепло.



БУКЛЕ — это оригинальная ткань полотняного переплетения с рыхлой структурой и характерной узелковой поверхностью, напоминающей каракуль. Обладает хорошей эластичностью, воздухопроницаемостью, мягкостью, легкостью.



ВОРС — волокнистый покров (волоски, пушок). Ворс может состоять как из волокон основного материала, начёсанных на специальных ворсовальных машинах, так и из волокон дополнительных ворсовых нитей, вплетённых в полотно. Такие ткани хорошо сохраняют тепло и надежно защищают от ветра.



Контрастный воротник привлекает внимание не только к покрою и цвету изделия, но и к лицу его хозяйки.

Вышивка придает индивидуальности образу



Модель «звезда»

Широкий отложной воротник смотрится очень элегантно. Особенно популярны модели с **широкими рукавами**, которые похожи на кимоно, они придают особую изюминку образу



Сочетание материалов разной фактуры в одном пальто (верхняя часть – ворс, в составе которого 34% ангоры, а нижняя часть состоит из 30% шерсти) – модное решение этого сезона.



Модели «звезды»

Меховые аксессуары – модная “фишка” сезона осень-зима 18/19.

Цвет меха может быть контрастным, а может являться и продолжением цвета пальто. Отделка мехом позволяет создать женственный, элегантный образ. А модели с яркими расцветками меха - подчеркнуть вашу индивидуальность.



Меховой
воротник



Модели
«звезды»



Отделка капюшона
мехом ламы



Модели «звезды»

Отделка по борту
изделия мехом
кролика



Меховые пушистые
манжеты



5990 руб.

Куртка, утепленная синтепоном, с горизонтальной стежкой в ярких трендовых цветах.



6990 руб.

Приталенное пальто из гладкой на ощупь ткани с шерстью и акрилом в составе, дополнено капюшоном и поясом.



6990 руб.

Классическое пальто 30% шерсти в составе, выделяется воротником с запахом ассиметричного кроя.



6990 руб.

Классическое пальто с отложным воротником из гладкой ткани с шерстью в составе.



La Reine Blanche

Стильное двубортное пальто прямого силуэта с контрастными меховыми манжетами несомненно привлечет к вам внимание. Сочетание нежности меха и строгости металлических пуговиц придаст образу сдержанную элегантность и позволит использовать модель как в повседневном, так и в деловом образе.



LRB

Пальто прямого силуэта с английским воротником и накладными карманами. Основная особенность - в комбинировании материалов разной фактуры: ворса и полушерстяной ткани.



LRB

Пальто с 45% шерсти в составе и отделкой воротника натуральным мехом енота - роскошная модель для тех, кто ищет баланс классического стиля и ярких деталей.



Neohit

Пальто, утепленное синтепоном, с крупными накладными карманами в стиле «кимоно» подчеркнет вашу оригинальность. Запашной фасон и наличие пояса относит модель к восточному стилю.



LRB

. Удлиненное пальто в клетку. Строгая геометрия принта создает интеллигентный образ, как нельзя лучше вписываются в гардероб городской модницы.



LR
B

Это свободное двубортное пальто с изящной покатоной линией плеч. Стильное пальто из ткани “мишка” превосходное решение для морозной погоды.



LR
B

Стильное пальто с отложным воротником из **ткани букле** подчеркнет женственность, а декоративная завязка придаст образу кокетства.



Ромпа

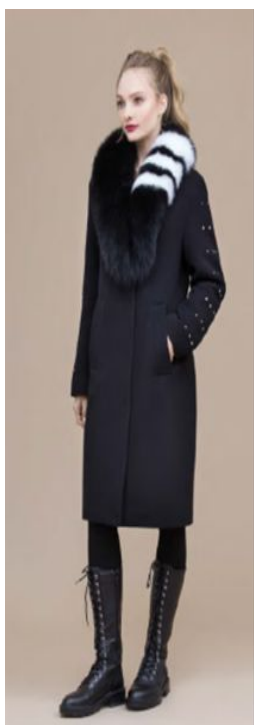
Классические шерстяные пальто прямого силуэта с отделкой воротника натуральным мехом чернубурки всегда смотрятся очень эффектно.





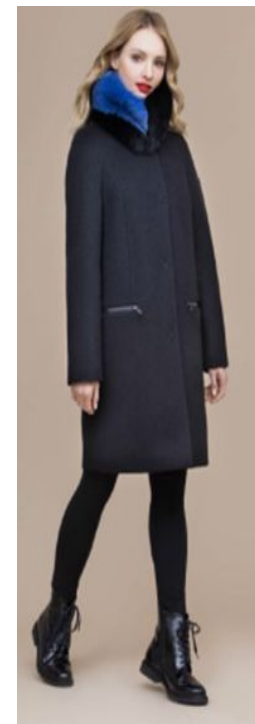
Elema

Пальто силуэта кокон ,
состоит на 80% из
вирджинской шерсти с
отделкой воротника мехом
песца



Elema

Пальто силуэта
кокон с отложным
воротником длиной
105 см, с составом
– 100% шерсть



Elema

Стильное пальто
силуэта кокон с
разноцветным
воротником из
песца

В этом сезоне дизайнеры обращаются к теме будущего, и если раньше мы могли наблюдать отсылки к научной фантастике в силуэтах и цветах, то теперь на подиумах обосновались вещи из совершенно новых и непривычных материалов — пластика, фольги и **полиуретана**.

На показах коллекций прошлого сезона были особенно популярны куртки и плащи из прозрачного пластика и полиуретана., которые, с одной стороны, **будут надежной защитой от дождя**, а с другой — **станут отличным вариантом для тех, кто не хочет скрывать свой образ под верхней одеждой**.

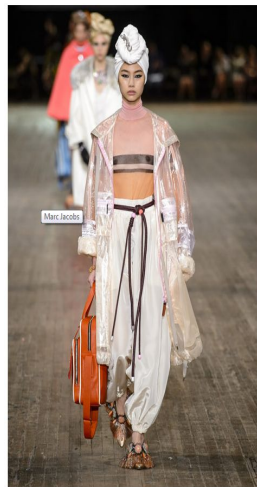
Одним из преимуществ такого предмета гардероба является удобство в эксплуатации .

Не менее важным нюансом становится **универсальность изделия**: прозрачный плащ идеально подходит к любому предмету гардероба, не нарушая целостности образа. Он гармонично оттеняет основной цвет, удачно вписываясь в имидж, и не мешает подбору аксессуаров, позволяя любые комбинации. А если вы хотите оставить долю загадки в своем образе, то смело выбирайте **матовые плащи**.



12 / 12

Chanel



04 / 12

Marc Jacobs

Похожие модели можно наблюдать на показах Marc Jacobs, Valentino и Chanel

преимущества	особенности
<i>водонепроницаемый</i>	Необходимо брать на размер больше (если планируется одевать на верхнюю одежду)
<i>защищает верхнюю одежду от влаги и загрязнений</i>	
универсальный, удачно вписывается в имидж, позволяя демонстрировать основную верхнюю одежду (если одевать плащ поверх) или подчеркнуть созданный образ (если одевать плащ вместо верхней одежды)	
портативный, удобен в эксплуатации	Не пропускает воздух
устойчив к загрязнениям, не требует дополнительного ухода	