

Гжель

1) Где зародилась Гжель:

Гжель – это большой район, объединяющий до 30 сёл и деревень, находится в 60 км. от Москвы.

Гжель известна массовым производством в течении всего XIX века.

Гжель – это родина русской керамики.



2) В чем заключается промысел:

Промысел заключается в изготовлении ваз, статуэток, игрушек, изделий интерьера: каминов, люстр и других фарфоровых изделий. Так же промысел заключается в их украшении.



3) Особенности изделий:

Гжельскую посуду отличает единство вещи и декора. Все виды росписи – цветы, птицы, люди, животные. Ещё одна особенность гжельской росписи – это использование всего трех цветов: белого (составляющего фон), голубого и синего (которыми выполняется сам рисунок).



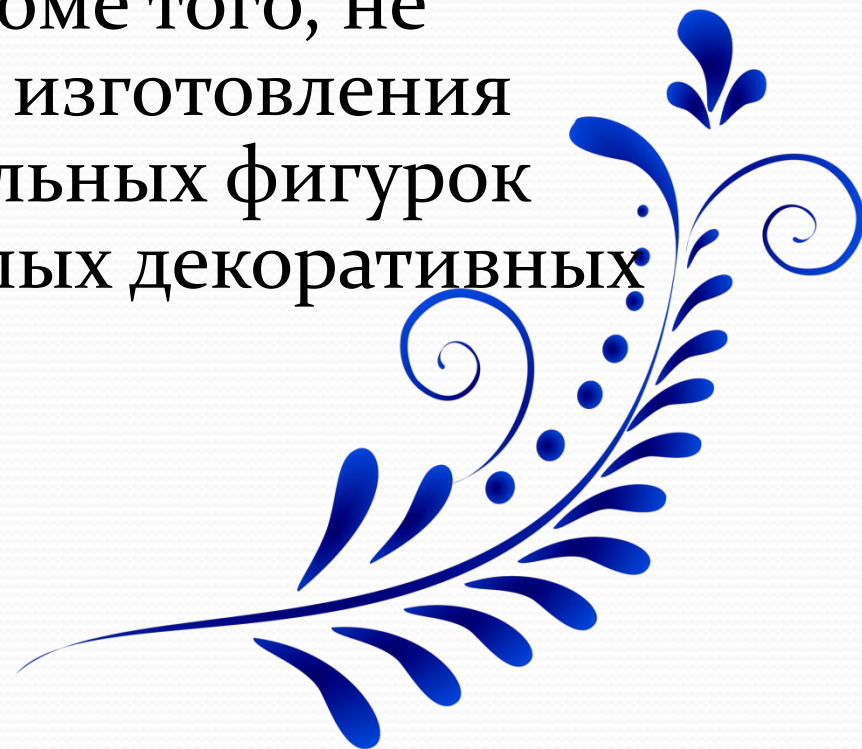
4) Качества мастера:

Роспись это довольно таки трудная и кропотливая работа, которая требует точности. Я думаю, что мастер должен быть наделён такими качествами как: терпимость, точность, старательность, а самое главное талант к тому делу которым он занимается.



5) В чем особый смысл промысла:

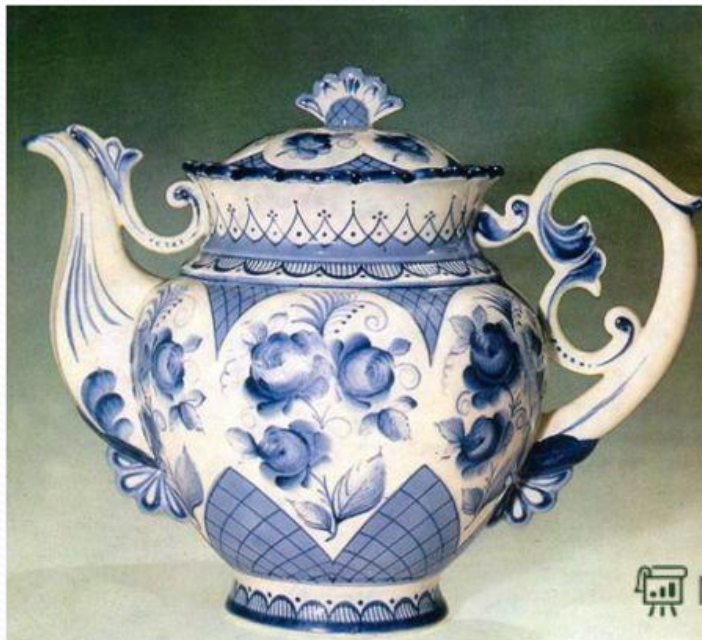
Художники Гжели создают посуду традиционных форм, украшая ее лепными фигурками. Хотя изделия сохраняют свое функциональное назначение, они используются преимущественно в декоративных целях. Кроме того, не прекращается традиция изготовления мелкой пластики – отдельных фигурок людей и животных и целых декоративных композиций.



Иллюстрации



Иллюстрации



Иллюстрации

